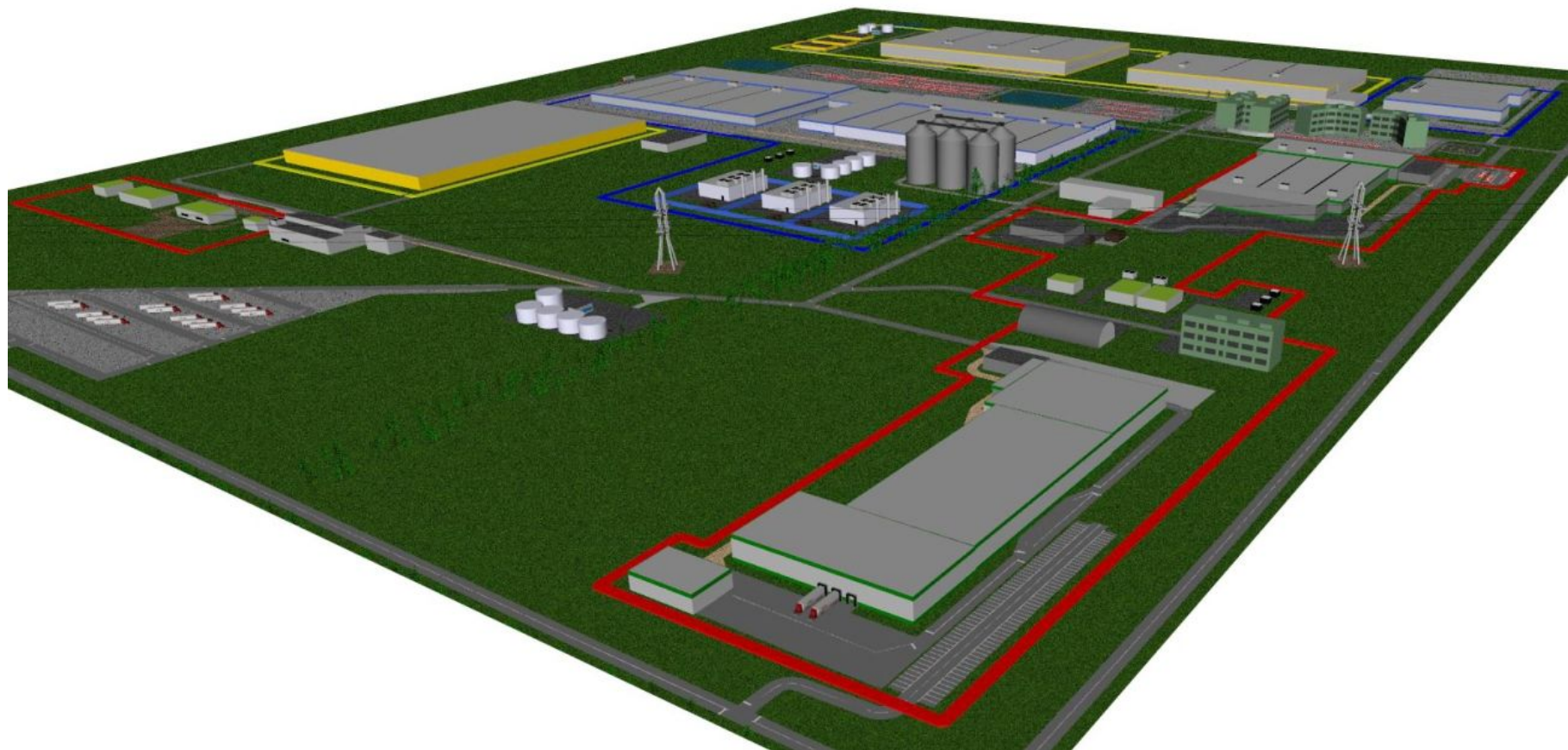




# Индустриальный парк «Краснодар»



**«Целое больше, нежели сумма отдельных частей»**

**Индустриальный парк** — это специально организованная для размещения новых производств территория, обеспеченная энергоносителями, инфраструктурой, необходимыми административно-правовыми условиями, управляемая специализированной компанией.

**Индустриальный парк «Краснодар»** - не просто производственная территория, это новый этап развития компании «Магнит», который позволит усилить наши конкурентные преимущества за счёт проявления эффекта масштаба и синергии путем объединения предприятий на основе интеграции экономических и технологических процессов.

## **Наши цели и задачи**

### **Цель:**

Повышение жизнестойкости и конкурентного преимущества Компании посредством создания и развития собственных производств на базе Индустриального парка «Краснодар».

### **Задачи:**

- Комплексный анализ территории РФ для определения места размещения Индустриального парка.
- Выбор региона РФ для размещения Индустриального парка.
- Полный анализ земельных участков в выбранном регионе для создания Индустриального парка.
- Выбор и приобретение земельного участка.
- Составление графика строительства инфраструктурных и производственных объектов.
- Получение технических условий, разрешений, статуса Индустриального парка.
- Строительство инфраструктурных объектов.
- Строительство производственных объектов для резидентов Индустриального парка.
- Создание социальной инфраструктуры.
- Создание ценности для потребителя и повышение лояльности покупателей к сети.
- Разработка стратегии развития Индустриальных парков до 2025 года.

### **Результат:**

- Повышение доходности компании.
- Создание территории перспективного развития.
- Получение статуса Индустриального парка.
- Привлечение резидентов в Индустриальный парк.
- Экономия ресурсов Компании (синергия производство + закупки + логистика).
- Повышение капитализации компании.

## **Основные преимущества развития производственного направления Компании через Индустриальный парк**

- Оптимизация инвестиционных затрат на развитие промышленной и социальной инфраструктуры, включая строительство собственных энерго- и хладоцентров.
- Создание единой системы вспомогательных производств, позволяющих оптимизировать затраты на обслуживание собственных производств, входящих в состав ИП.
- Оптимизация транспортных затрат на доставку сырья, материалов и готовой продукции.
- Оптимизация административного управленческого и вспомогательного персонала.
- Оптимизация площадей складов сырья, готовой продукции, расходных материалов и запасных частей.
- Минимизация затрат на логистику вторичного сырья внутри ИП.

# Месторасположение Индустриального парка «Краснодар»

## Краснодарский край



## ОДИН ИЗ НАИБОЛЕЕ ЭКОНОМИЧЕСКИ РАЗВИТЫХ РЕГИОНОВ РОССИИ

**Входит в десятку стратегических транспортных узлов России.**

- 2.7 тыс.км железных дорог с грузооборотом 31,3 млрд. тн-км в год.
- 26 тыс.км автомобильных дорог с грузооборотом 3,5 млрд. тн-км в год.
- 5 морских грузовых портов с грузооборотом в 180 млн.тонн в год.
- 3 международных аэропорта, 2 внутренних аэропорта.

Территория	<b>75 485 км<sup>2</sup></b>
Население	<b>5.5 млн.</b>
ВРП	<b>1.95 трлн. руб.</b>
Объем промышленного производства	<b>940 млрд. руб.</b>

# Характеристика Индустриального парка «Краснодар»

<b>Название индустриального парка</b>	<b>Краснодар</b>
<b>Тип парка</b>	<b>Гринфилд</b>
<b>Месторасположение</b>	<b>Краснодарский край г. Краснодар, пос. Дорожный</b>
<b>Общий размер территории</b>	<b>236,6 га</b>
<b>Суммарный объем вложений</b>	<b>40 млрд. руб.</b>
<b>Наименование управляющей компании парка</b>	<b>ООО «Управляющая компания «Индустриальный парк «Краснодар»</b>
<b>Тип парка по форме собственности</b>	<b>Частная</b>
<b>Специализация парка</b>	<b>Универсальная</b>
<b>Старт проекта</b>	<b>2016 год</b>
<b>Название сайта парка</b>	<b><a href="http://www.indpark-krd.ru">www.indpark-krd.ru</a></b>

# Преимущества Индустриального парка «Краснодар»

## Выгодное географическое положение



- Благоприятные климатические условия для промышленного производства
- Прямой выход на внешнеторговые пути Ближнего Востока, Средней Азии, Средиземноморья и Европы.
- Интеграция нескольких видов транспорта (авто, жд, водный, авиа)
- Мощная сырьевая база
- Близость рынков сбыта
- Высокий потребительский потенциал – 3 место в России
- Дополнительный сезонно-туристический рынок сбыта – более 11 млн. туристов



# Преимущества Индустриального парка «Краснодар»

## Трудовые ресурсы



## Трудовые ресурсы

(Краснодар, Усть-Лабинск, Кореновск, Динская)

**21 вуз**

**34 000 новых специалистов**

**116 колледжей и техникумов**

**27 000 новых специалистов**



# Преимущества Индустриального парка «Краснодар»

## Налоговые льготы



### Налог на прибыль

Срок	Для всех	Для резидентов
До 2020 года	20%	16.5%
С 2021 года первые 10 лет	20%	15.5%

### Налог на имущество

Срок	Для всех	Для резидентов
Первые 3 года	2.2%	0.022%
Последующие 4 года	2.2%	0.066%
Последующие 3 года	2.2%	0.506%

# Преимущества Индустриального парка «Краснодар»

## Государственная поддержка



- МИНПРОМТОРГ России
- Министерство сельского хозяйства России
- Фонд развития промышленности
- Администрация Краснодарского края
- Администрация г. Краснодара

# Преимущества Индустриального парка «Краснодар»

## Собственная промышленная инфраструктура



Электроснабжение 86,6 Мвт



Газоснабжение 40 000 м<sup>3</sup>/час



Водоснабжение 8 600 м<sup>3</sup>/сутки



Водоотведение 6 500 м<sup>3</sup>/сутки



Связь Телефонная связь и высокоскоростной интернет на всей территории парка.



Автодороги 16 км дорог, дороги III категории



Парковки Парковки для грузовых и легковых автомобилей

# Преимущества Индустриального парка «Краснодар»

## Собственная социальная инфраструктура



Административно-бытовой комплекс: главный офис, столовая-кафе, медицинский центр, клининговая служба, комбинат бытового обслуживания



Лабораторный центр, центр по разработке новых продуктов



Офисный центр



Общежитие гостиничного типа



Централизованный склад ЗИП с ремзоной



Диспетчерский пункт



АЗС



Пожарное депо



Мойка самообслуживания для д/а




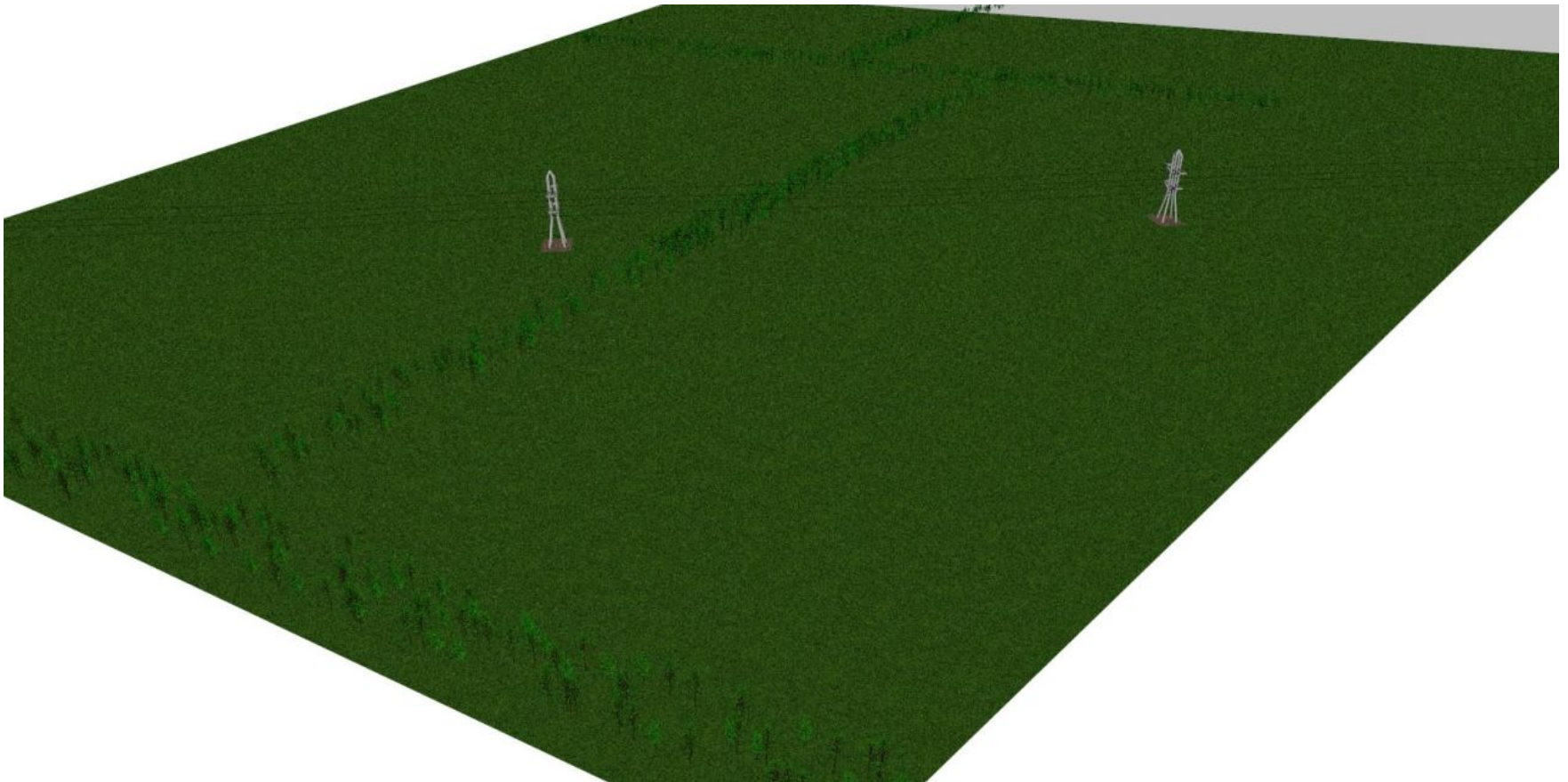
Магазин «Магнит»

# Преимущества Индустриального парка «Краснодар»

## Транспортная доступность

<b>Железнодорожная станция</b> Краснодар-1	47 км
<b>Международный аэропорт</b> Краснодар	20 км
<b>Морской порт</b> Новороссийск	190 км
<b>Ближайшая федеральная трасса</b> М-4 «Дон»	31 км
<b>Расстояние до регионального центра</b> Краснодар	44 км

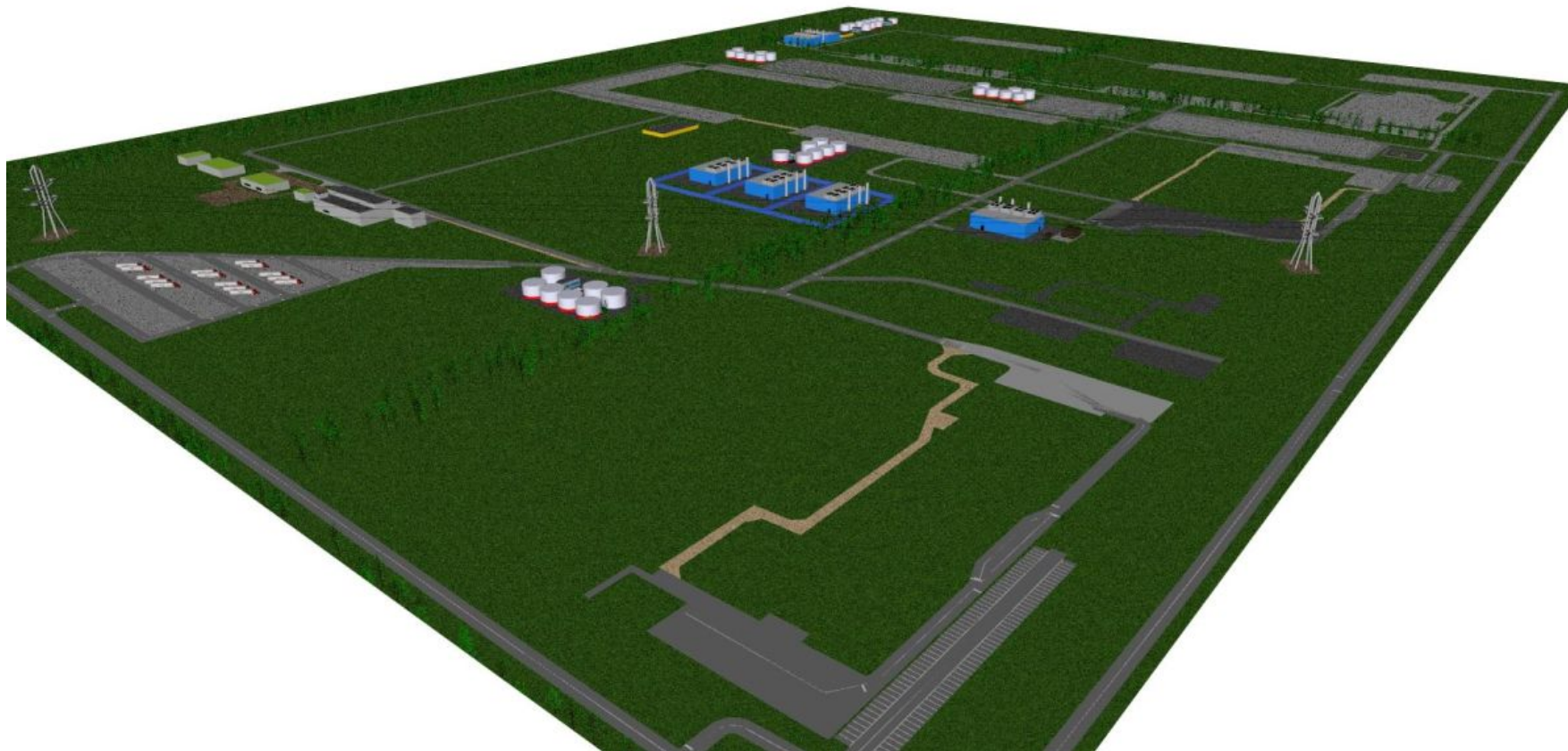
**Этапы создания Индустриального парка «Краснодар»**  
**Покупка земельного участка – выполнено** 





# Этапы создания Индустриального парка «Краснодар»

Строительство инфраструктуры за счет собственных средств компании  
в стадии реализации



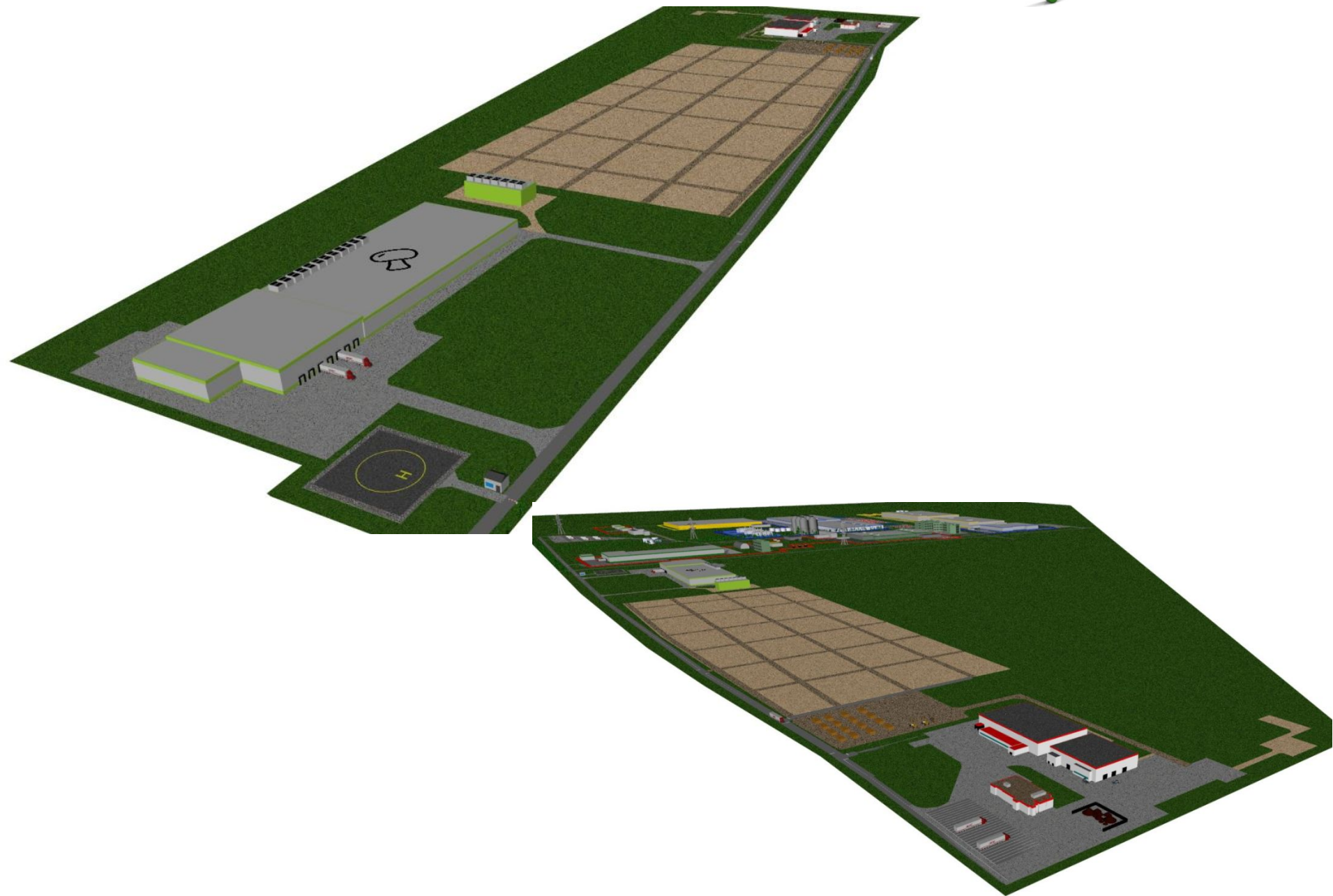


# Этапы создания Индустриального парка «Краснодар»

## Строительство производственных объектов в стадии реализации



**Строительство Грибного комплекса на прилегающей территории  
перспективного развития – выполнено** ✓



## **I очередь строительства 2016-2018**

### **6 предприятий:**

- Комплекс по выращиванию шампиньонов
- Компостный завод
- Предприятие по производству макаронных изделий
- Предприятие по производству кондитерских мучных изделий
- Предприятие по производству мучных бараночно-сухарных изделий
- Предприятие по производству сахаристых кондитерских изделий

## **II очередь строительства 2017-2019**

### **10 предприятий:**

- Предприятие по производству замороженных полуфабрикатов
- Предприятие по производству мороженого
- Предприятие по производству замороженных овощей, фруктов
- Предприятие по производству замороженных тортов
- Предприятие по производству соков и нектаров
- Предприятие по производству детского питания
- Предприятие по производству консервированных овощей, фруктов
- Предприятие по производству гигиенических принадлежностей
- Предприятие по производству бытовой химии и косметики
- Мельнично-элеваторный комплекс

## **III очередь строительства 2018-2020**

### **13 предприятий:**

- Предприятие по производству рыбы и рыбных продуктов
- Предприятие по производству крабовой палочки и белковой икры
- Предприятие по производству морской капусты, морских деликатесов и рыбных снеков
- Предприятие по производству колбасных изделий
- Предприятие по производству плавленых сыров и маргарина
- Предприятие по производству кормов для животных (сухие)
- Предприятие по производству кормов для животных (влажные)
- Предприятие по производству мясных консервов
- Предприятие по производству промышленных товаров (товары для дома)
- Предприятие по производству носочно-чулочных изделий
- Предприятие по производству картонной упаковки
- Овоще-фрукто хранилище
- Предприятие по производству сахаристых кондитерских изделий (вторая очередь)

## **Этапы строительства производственных объектов**



# Резиденты Индустриального парка «Краснодар»

## ООО "Кондитер Кубани"

Производство сахаристых кондитерских изделий

Проектная мощность предприятия: 35 000 тонн изделий в год

Ассортимент: 21 СКЮ

На предприятии будет создано: 360 рабочих мест

Площадь здания: 15 551 м<sup>2</sup>

Площадь земельного участка: 4,4 га



## ООО "Кондитерский комбинат хлебопродуктов"

Производство мучных кондитерских, бараночно-сухарных и макаронных изделий

Проектная мощность предприятия: 76 000 тонн изделий в год

Ассортимент: 47 СКЮ

На предприятии будет создано: 498 рабочих мест

Площадь здания: 23 690 м<sup>2</sup>

Площадь земельного участка: 8,8 га



## ООО "Морозные припасы"

Производство замороженных полуфабрикатов, замороженных тортов и пирожных, замороженных овощей и фруктов

Проектная мощность предприятия: 34 640 тонн изделий в год

Ассортимент: 45 СКЮ

На предприятии будет создано: 747 рабочих мест

Площадь здания: 18 325 м<sup>2</sup>

Площадь земельного участка: 4,1 га



## ООО "Волшебная свежесть"

Производство бытовой химии и гигиены

Проектная мощность предприятия: 64,5 млн. штук изделий в год

Ассортимент: 32 СКЮ

На предприятии будет создано: 351 рабочих мест

Площадь здания: 15 299 м<sup>2</sup>

Площадь земельного участка: 3 га





# ИП общий вид фото



# Выполненный объем строительных работ (инфо на каждом фото объекта)

## Объекты Собственного производства Индустриального парка "Краснодар"

Наименование объекта	Наименование работ	Выполнение %	Запуск производства
Комплекс по выращиванию шампиньонов	Завершение строительных работ в цехе выращивания шампиньонов.	85%	Сентябрь 2017
	Завершение строительных работ в цехе производства компоста.		
Предприятие по производству мучных кондитерских, бараночно-сухарных и макаронных изделий	Получено положительное заключение экспертизы проектной документации объекта.	10%	Март 2018
	Получено разрешение на строительство объекта.		
	Начаты строительные работы.		
Предприятие по производству сахаристых кондитерских изделий	Получение заключения экспертизы проектной документации объекта.	3%	Октябрь 2018
	Получение разрешения на строительство.		



# Выполненный объем строительных работ (текст на фото на разворот 2-х страниц)

Наименование объекта	Наименование работ	Выполнение %	Запуск производства
Комплекс по выращиванию шампиньонов	Завершение строительных работ в цехе выращивания шампиньонов.	85%	Сентябрь 2017
	Завершение строительных работ в цехе производства компоста.		





# Выполненный объем строительных работ (текст на фото на разворот 2-х страниц)

Наименование объекта	Наименование работ	Выполнение %	Запуск производства
Предприятие по производству мучных кондитерских, бараночно-сухарных и макаронных изделий	Получено положительное заключение экспертизы проектной документации объекта.	10%	Март 2018
	Получено разрешение на строительство объекта.		
	Начаты строительные работы.		



# Выполненный объем строительных работ (текст на фото на разворот 2-х страниц)

Наименование объекта	Наименование работ	Выполнение %	Запуск производства
Предприятие по производству сахаристых кондитерских изделий	Получение заключения экспертизы проектной документации объекта.	3%	Октябрь 2018
	Получение разрешения на строительство.		





# Выполненный объем строительных работ

## Объекты инфраструктуры Индустриального парка "Краснодар"

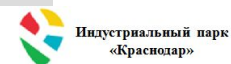
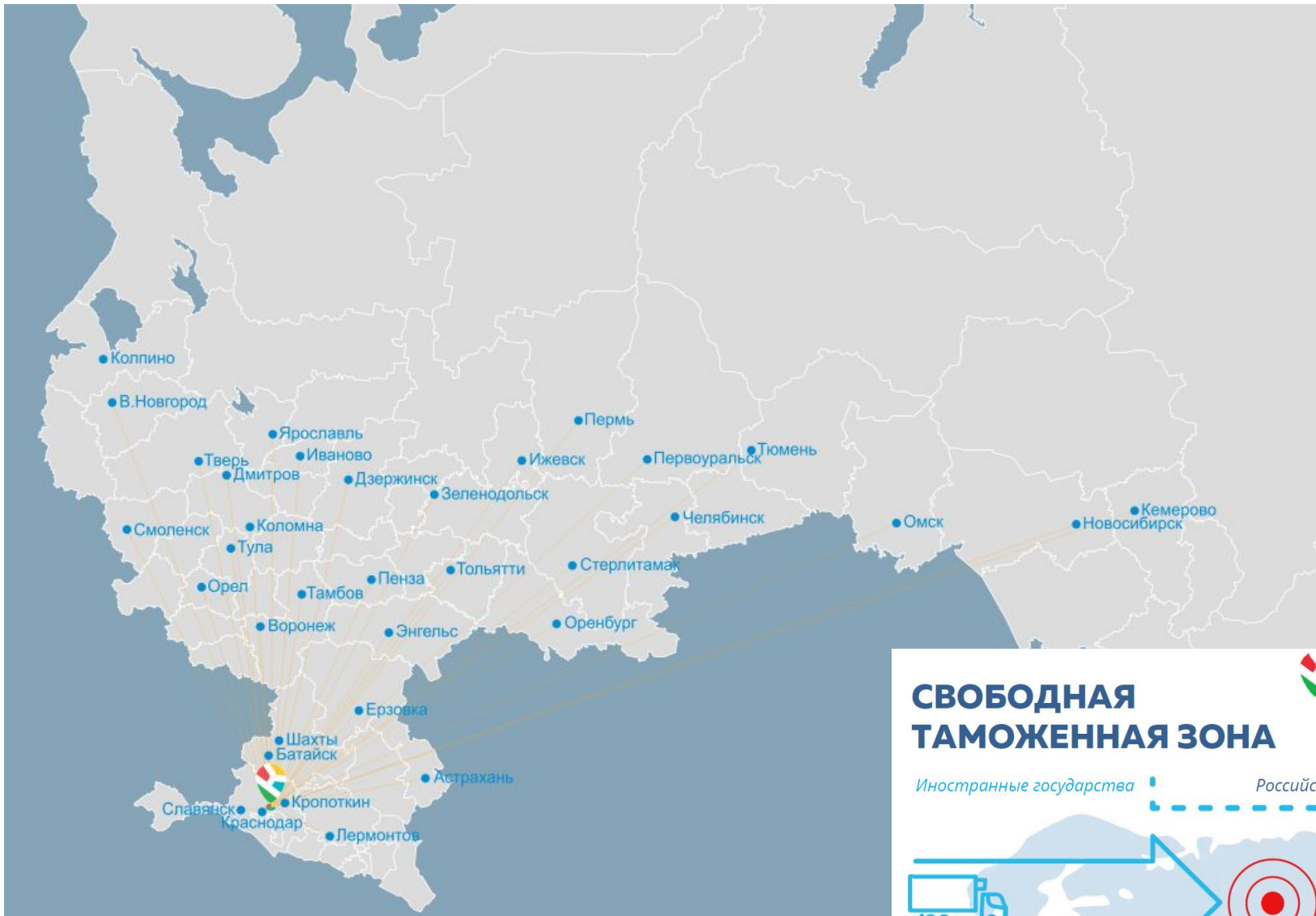
Наименование объекта	Наименование работ	Выполнение %	Запуск объекта
Энергоцентр	Завершение строительно-монтажных работ по благоустройству территории.	90%	Август 2017
	Начаты пусконаладочные работы.		
Водозаборный узел	Завершение строительно-монтажных работ по благоустройству территории.	90%	Август 2017
	Начаты пусконаладочные работы.		
Очистные сооружения ливневых стоков	Получено положительное заключение экспертизы проектной документации объекта.	7%	Декабрь 2017
	Заклучены договора на поставку технологического оборудования.		
	Начаты строительно-монтажные работы.		
Очистные сооружения хозяйственно-бытовых и промышленных стоков	Получение заключения экспертизы проектной документации объекта.	3%	Апрель 2018
	Заклучены договора на поставку технологического оборудования.		
Хладоцентр предприятия по производству мучных кондитерских, бараночно-сухарных и макаронных изделий	Проработка проектных решений.	2%	Февраль 2018
	Заклучены договора на поставку технологического оборудования, договора ген.подряда.		

# Выполненный объем строительных работ (фото так же как и по объектам)





# Наше будущее!



## СВОБОДНАЯ ТАМОЖЕННАЯ ЗОНА

Иностранные государства

Российская Федерация



Ввоз оборудования



ОЗЗ "Краснодар"

0%

НДС  
ВВОЗНАЯ ПОШЛИНА