

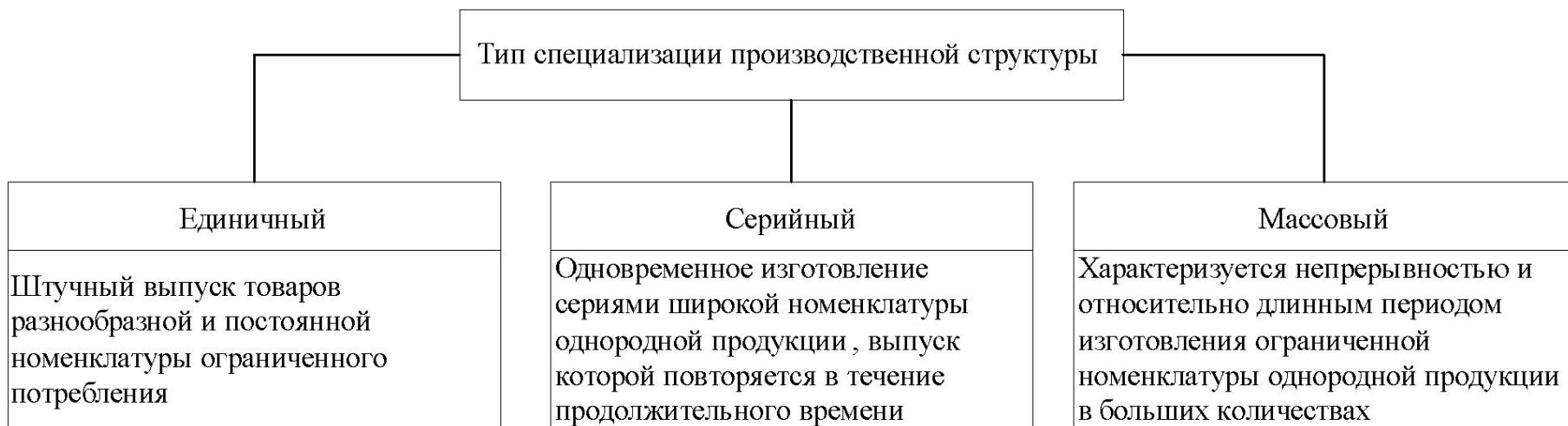
# Типы производственной структуры по видам специализации



# Классификация видов производственной структуры предприятия



# Основные типы организации производства



# Этапы формирования оптимальной организационной структуры управления предприятием



# Взаимодействие факторов, определяющих производственную структуру предприятия



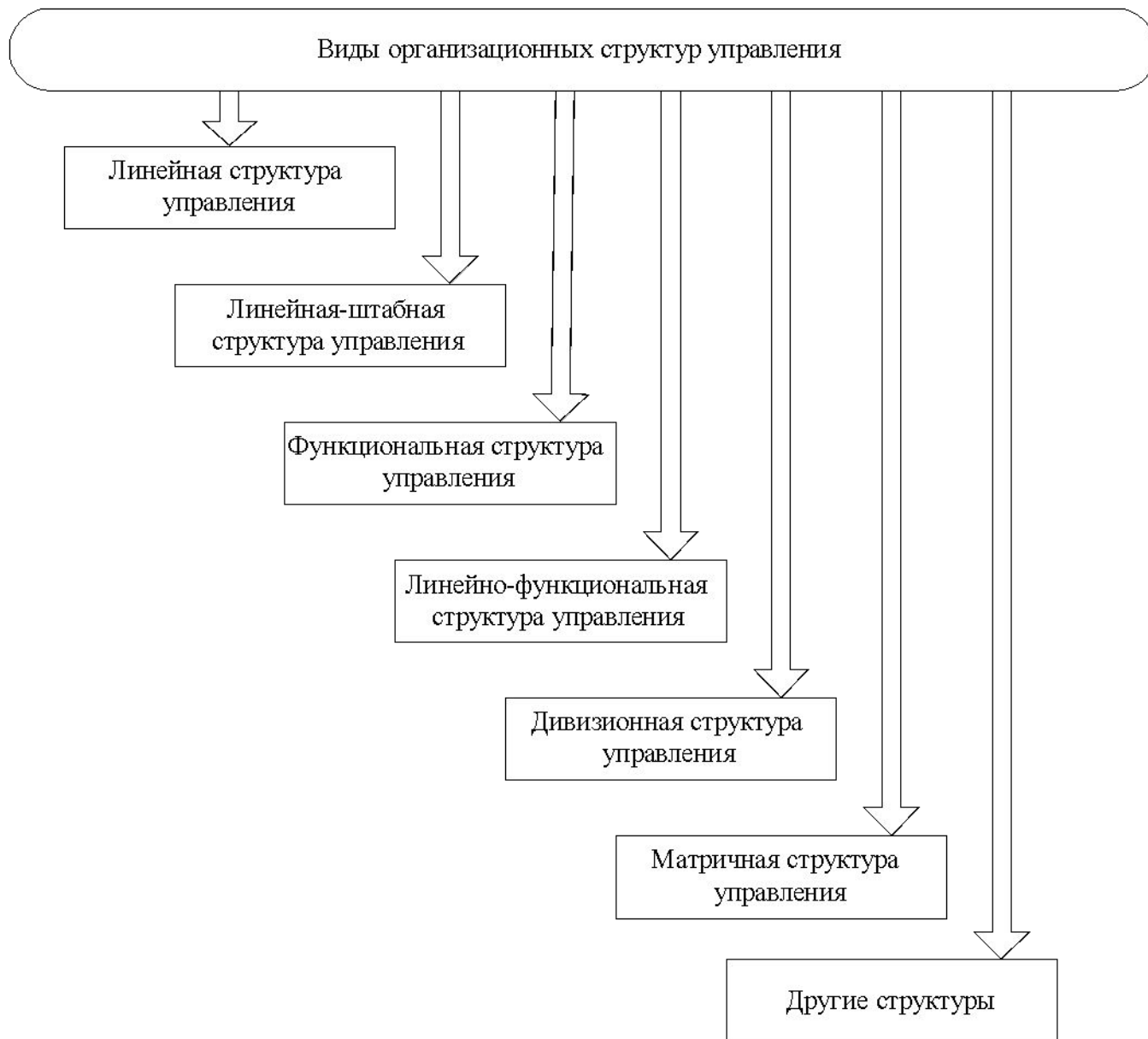
# Классификация производственных процессов

Классификационный признак	Виды производственных процессов			
Роль в общем процессе	Основные	Вспомогательные	Обслуживающие	
Характер выполняемых операций	- Заготовительные - Обрабатывающие - Сборочные	- Инструментальные - Ремонтные - Строительно-монтажные	- Транспортные - Складские - Материально-техническое обслуживание	
Форма воздействия на предмет труда	Технологические			Естественные консервационные
	Механические	Физико-химические	Сборочно-монтажные	
Взаимосвязь со смежными процессами	Аналитические	Синтетические	Прямые	
Сложность	Простые		Комплексные	
По степени автоматизации	Ручные	Механизированные	Автоматические	
Масштаб производства однородной продукции	Массовые	Серийные	Индивидуальные	

# Основные принципы организации производств

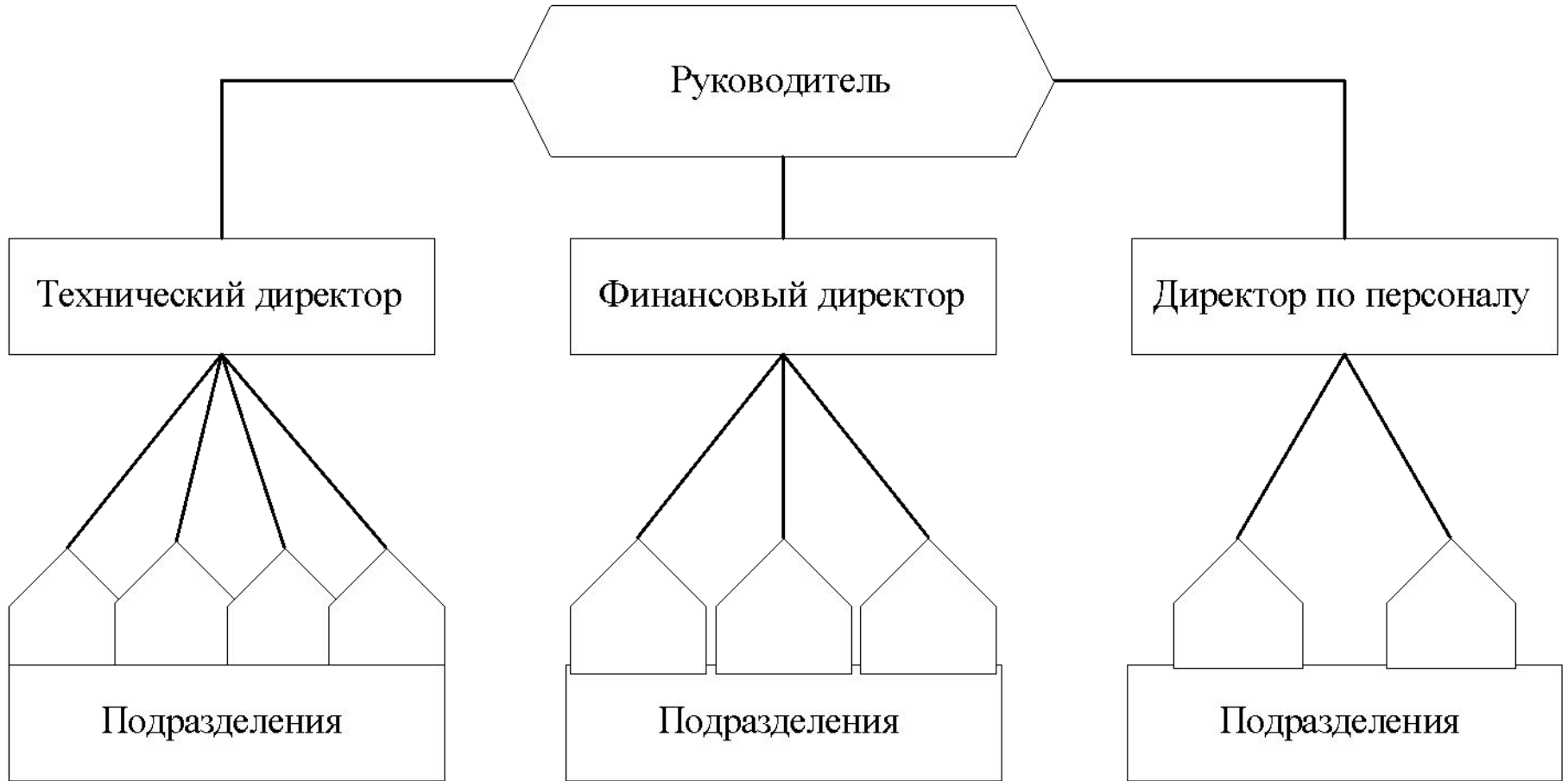
Принципы	<p><b>Пропорциональность</b> предполагает относительно равную пропускную способность всех производственных подразделений , выполняющих основные, вспомогательные и обслуживающие процессы</p>
	<p><b>Параллельность</b> принцип, характеризующий степень совмещения операций по времени . Параллельность – это одновременное выполнение различных операций при изготовлении одного и того же изделия, что особенно широко используется в условиях серийного и массового производства</p>
	<p><b>Непрерывность</b> предполагает сокращение до возможного минимума перерывов в процессе производства</p>
	<p><b>Прямоточность</b> заключается в обеспечении кратчайшего пути движения деталей и сборочных единиц в процессе их производства</p>
	<p><b>Ритмичность</b> заключается в пропуске равных или равномерно нарастающих в соответствии с планом объёмов продукции предприятием или отдельным рабочим местом , участком цехом. Это равномерное повторение через определённые промежутки времени всех операций производственного процесса</p>
	<p><b>Гибкость</b> обеспечивает быстрый переход на выпуск других изделий</p>
	<p><b>Концентрация</b> процесс сосредоточения определённых производственных операций по изготовлению технологически однородной продукции или выполнению функционально -однородных работ на отдельных рабочих местах , участках, цехах или производствах предприятия</p>
	<p><b>Специализация</b> принцип основан на ограничении разнообразия элементов производственного процесса и предполагает закрепление за каждым рабочим местом (участком, цехом) строго ограниченной номенклатуры работ , операций, деталей или изделий</p>
	<p><b>И другие</b></p>

# Основные виды организационных структур управления предприятием

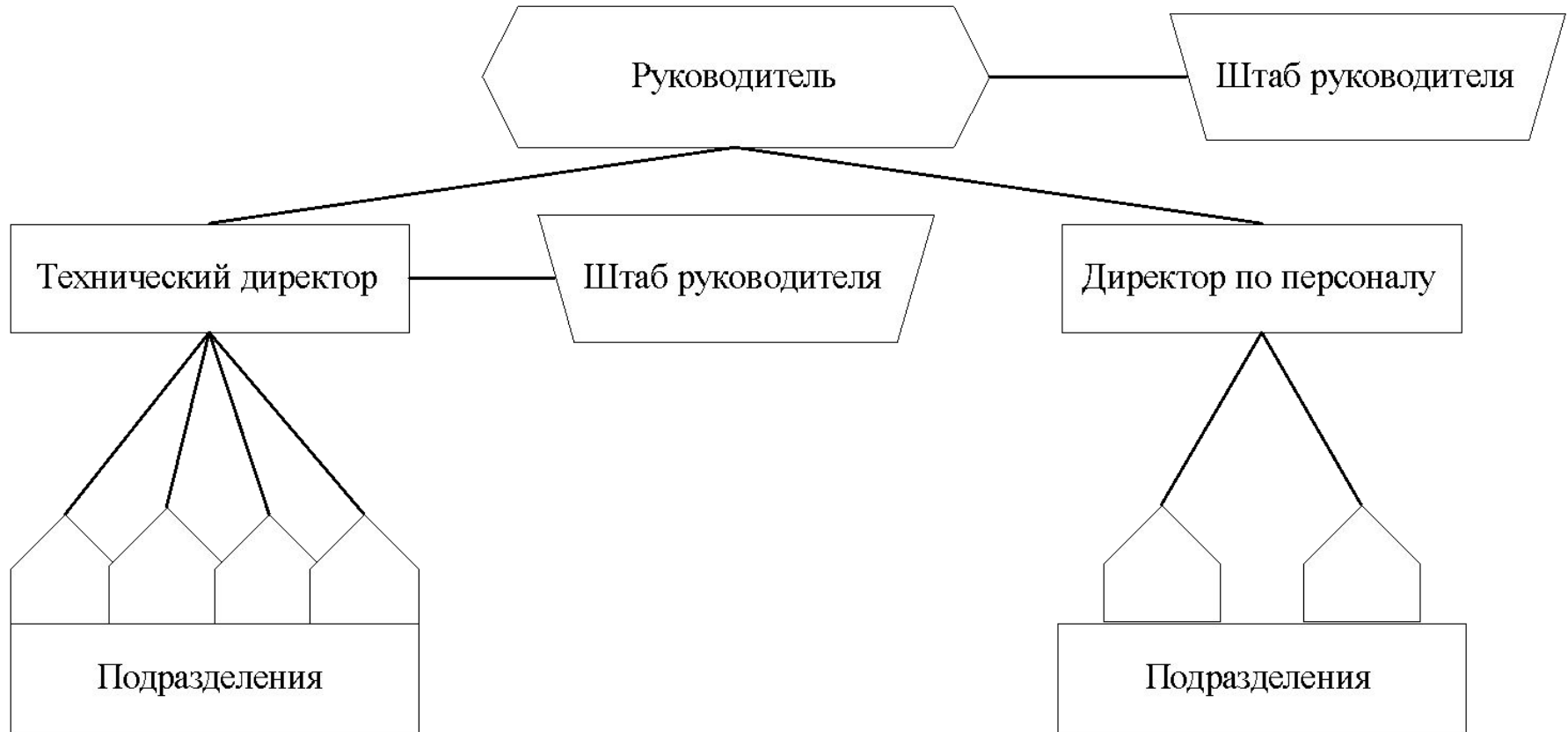




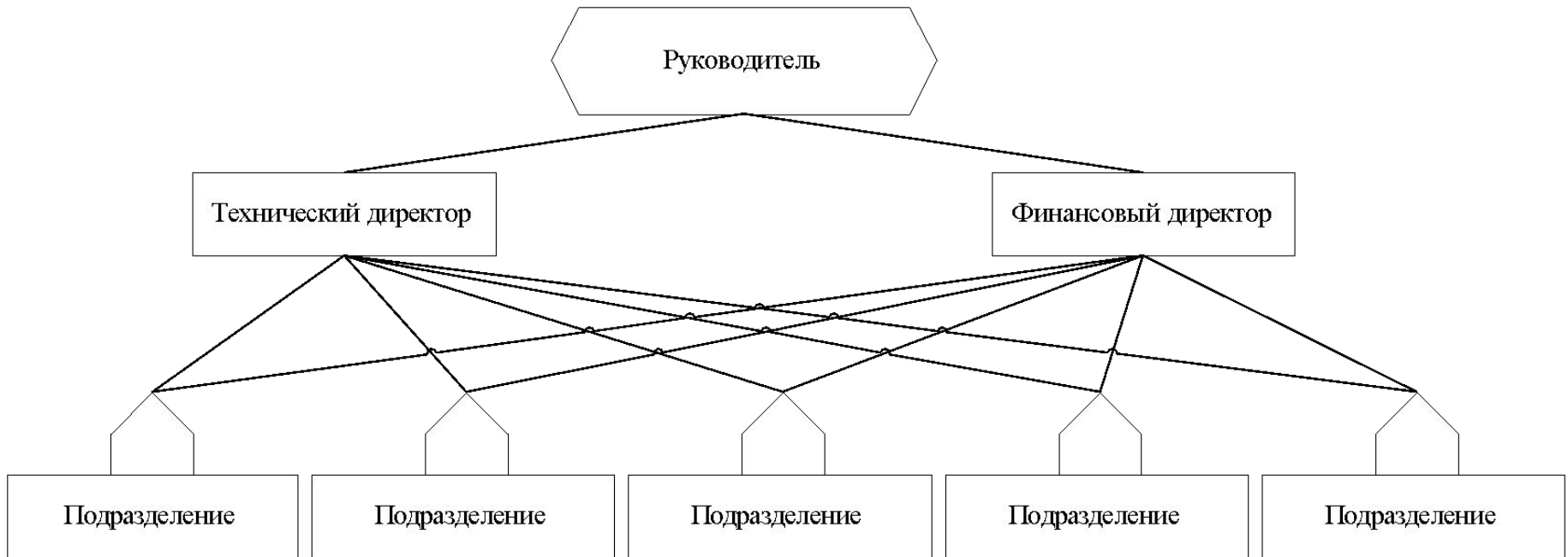
# Пример линейной структуры управления



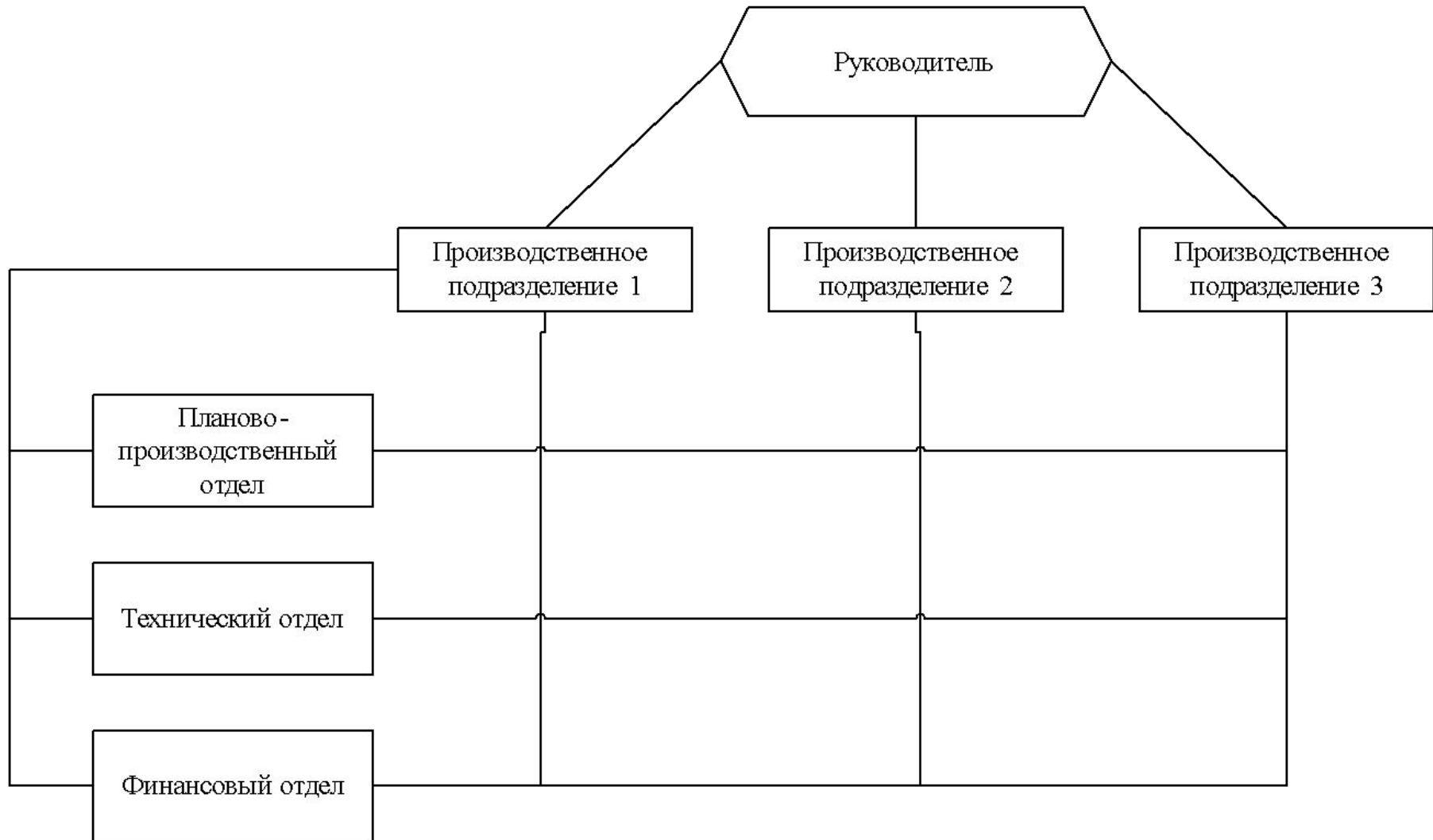
# Пример линейно-штабной структуры управления



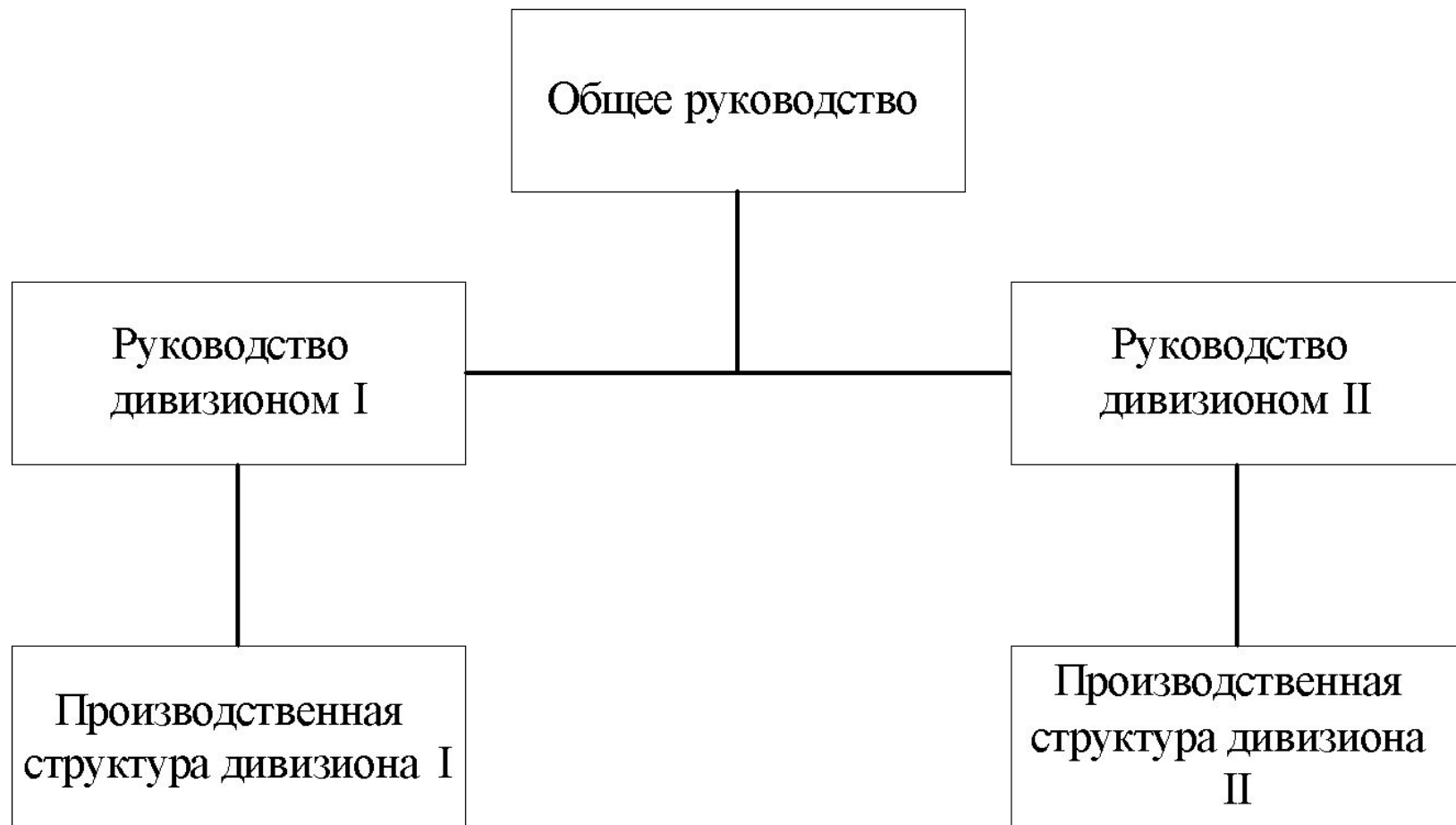
# Пример функциональной структуры управления



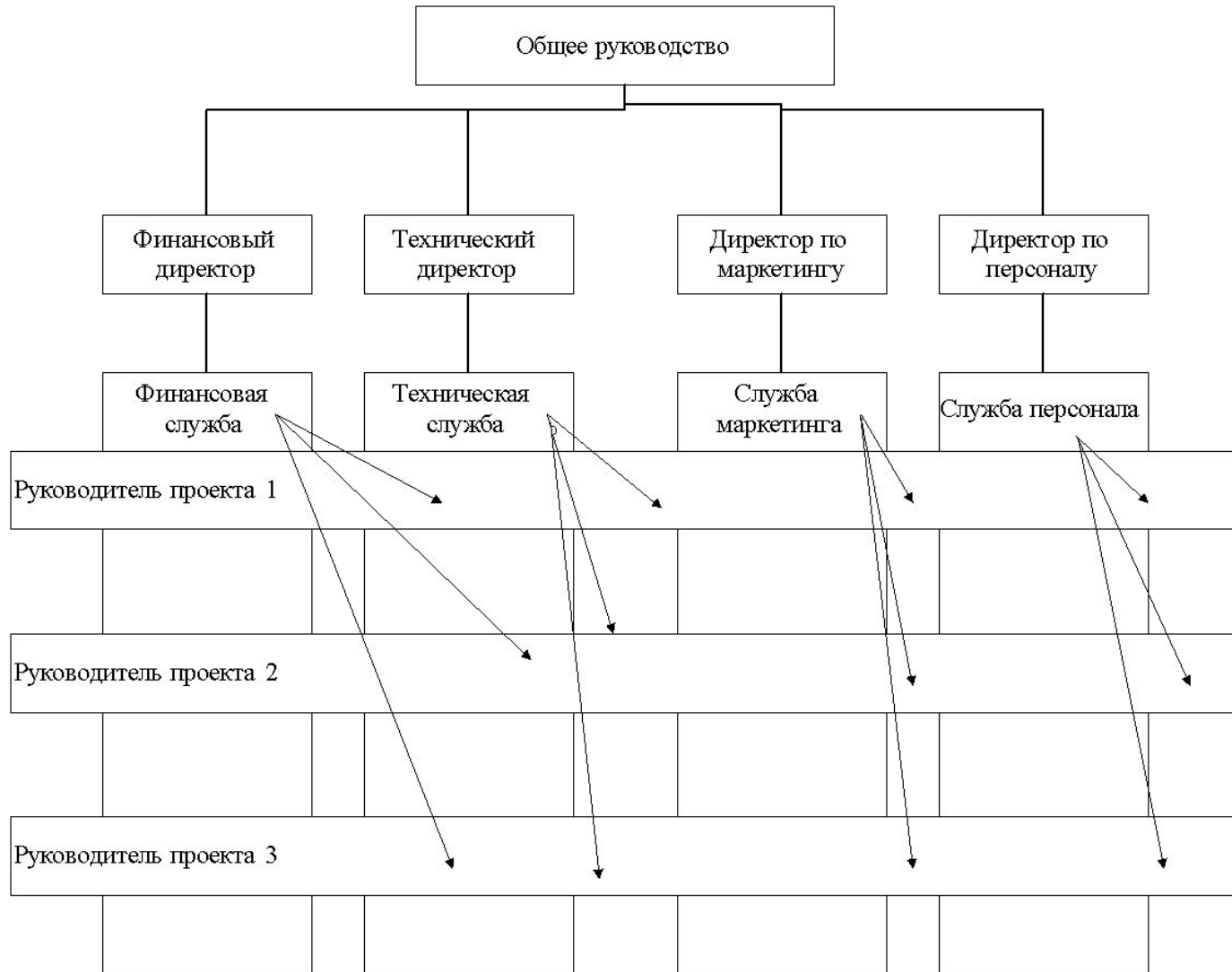
# Пример линейно-функциональной структуры управления



## Пример дивизионной структуры управления



# Пример матричной структуры управления



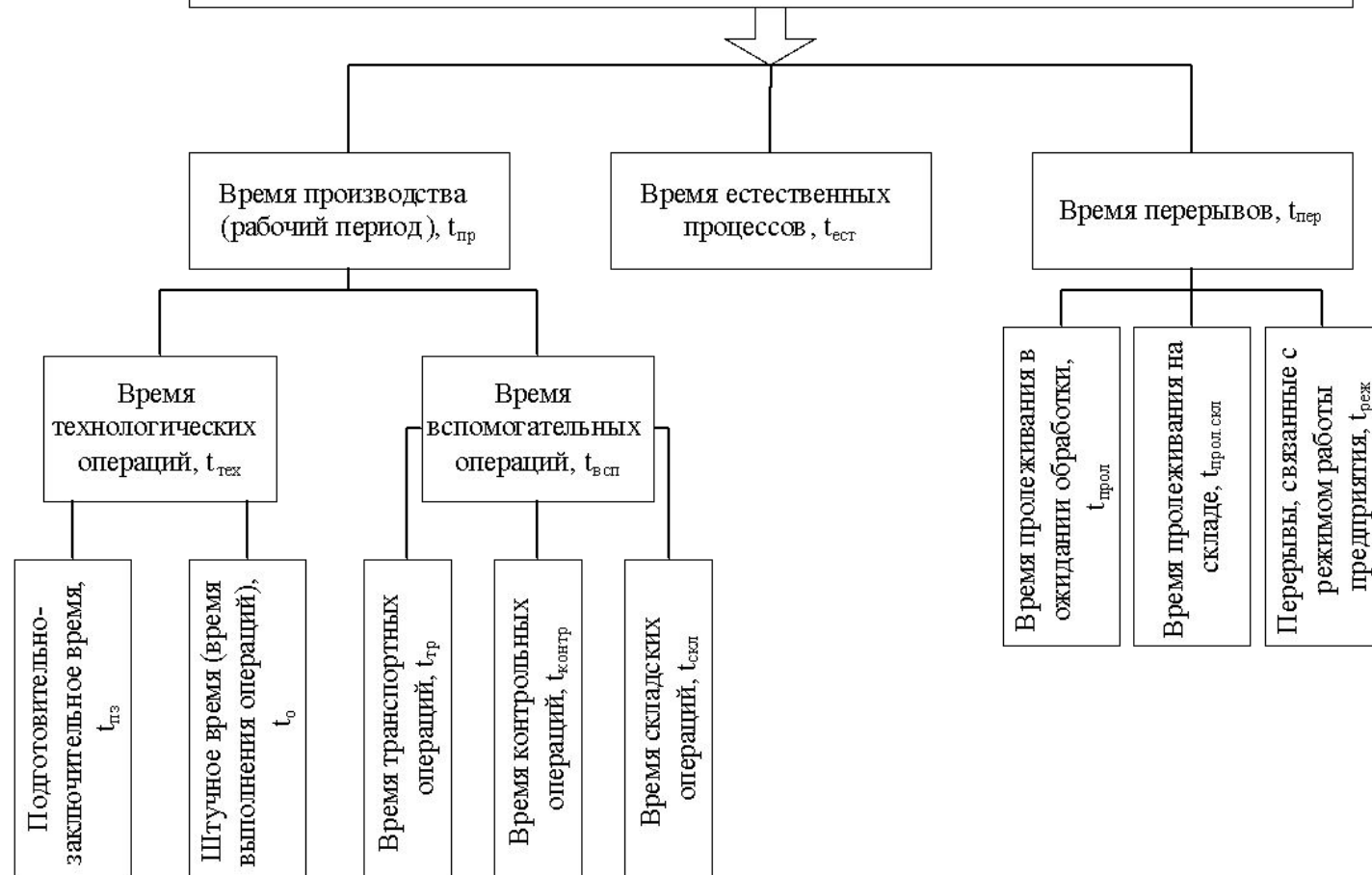
# Снижение длительности производственного цикла



# Структура производственного цикла

Производственный цикл ( $T_{ц}$ )

– календарный период времени от момента запуска исходного сырья, материалов и полуфабрикатов в производство по установленной на данном предприятии технологии до полного изготовления продукции и сдачи её на склад готовой продукции



$$T_{ц} = t_{пр} + t_{ест} + t_{пер} = t_{пз} + t_0 + t_{тр} + t_{контр} + t_{скл} + t_{прот} + t_{реж}$$