

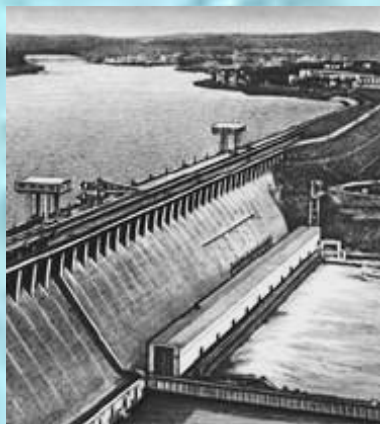
# **Гидродинамическ ие аварии**

## **Цели урока:**

- 1. Актуализировать знания о гидродинамических авариях и гидротехнических сооружениях;**
- 2. Проверить знания о правилах поведения населения ;**
- 3. Воспитание милосердия, взаимопомощи и бескорыстия**

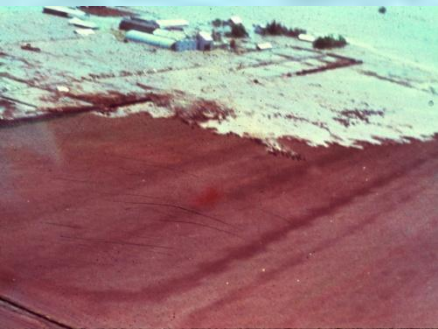


**ГИДРОДИНАМИЧЕСКАЯ АВАРИЯ** – это чрезвычайное событие, связанное с выходом из строя (разрушением) гидротехнического сооружения или его части, и неуправляемым перемещением больших масс воды, несущих разрушения и затопления обширных территорий. К основным потенциально опасным гидротехническим сооружениям относятся плотины, дамбы, водозаборные и водосборные сооружения (шлюзы).



# Основные мероприятия по защите населения:

- оповещение населения об угрозе катастрофического затопления;
- самостоятельный выход населения из зоны возможного катастрофического затопления до подхода волны прорыва;
- организованная эвакуация населения в безопасные районы до подхода волны прорыва;
- укрытие населения на незатопленных частях зданий и сооружений, а также на возвышенных участках местности;
- проведение аварийно-спасательных работ;
- оказание квалифицированной и специализированной помощи пострадавшим;
- проведение неотложных работ по обеспечению жизнедеятельности населения.





Прорыв плотины в Китае



Прорыв плотины в Висконсине

# Прорыв



Прорыв плотины в Литве



Прорыв плотины в Дагестане

...са образования т...  
...авляемого пото...  
...нилица из верх...  
...устремляющегося через прорыв в...  
...нижний бьеф.



Прорыв дамбы в Штате  
Невада



Прорыв дамбы в Штате  
Миссури

# Прорыв дамбы



Прорыв дамбы в  
Тирасполе





# Действия при угрозе гидродинамической аварии:

- безотлагательно, в установленном порядке выходите (выезжайте) из опасной зоны в назначенный безопасный район или на возвышенные участки местности.
- возьмите с собой документы, ценности, предметы первой необходимости и запас продуктов питания на 2-3 суток.
- часть имущества, которое требуется сохранить от затопления, но нельзя взять с собой, перенесите на чердак, верхние этажи здания, деревья и т.д.
- перед уходом из дома выключите электричество и газ, плотно закройте окна, двери, вентиляционные и другие отверстия.





актуа

селе

ирования  
участок м  
опасном  
и до тех п  
дет перед  
м, что опа



## Самозэвакуация населения на

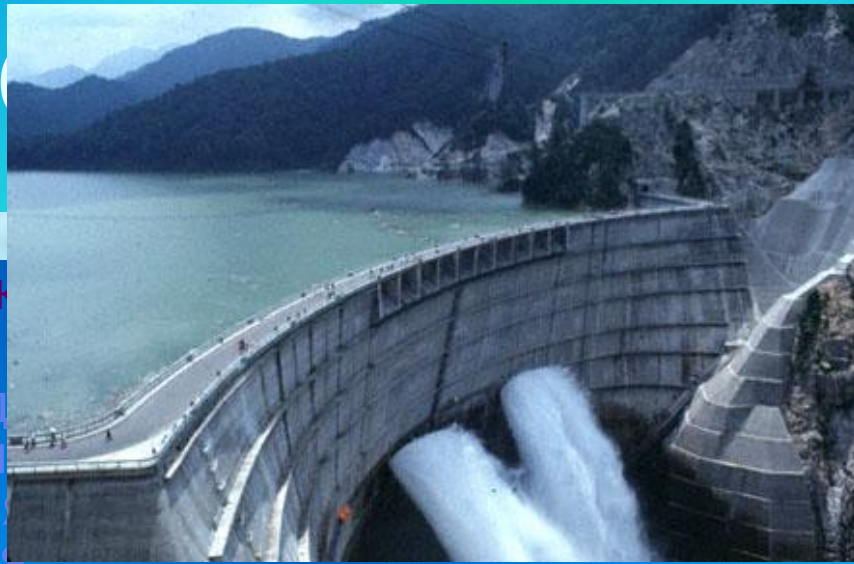
не  
с  
по  
вод  
пл  
п



дится в  
учении  
ации по  
и катера,  
ошалов.  
как при



# Дей



# ГДА:

- перед тем, как приступить к работам по ремонту значительных повреждений, необходимо:
- проветрите здание, используя для этого системы проветривания и газоснабжения;
- проверьте исправность электропроводки, труб газоснабжения, водопровода и канализации. Пользоваться ими разрешается только после обследования специалистами.

## ОТВЕТСТВЕНИИ

газов. Не  
го  
сти системы



е, открыв все двери и окна, отключив газ и электричество, открыв все двери и окна, откачайте воду из помещений, вынесите все опасные продукты,

