

**Конкурс юных инспекторов движения  
«БЕЗОПАСНОЕ КОЛЕСО»**

**Приветствуем участников  
Станции № 1**

**«ЗНАТОКИ ПРАВИЛ ДОРОЖНОГО  
ДВИЖЕНИЯ»**

**Вариант № 1**

2017

г.

# В помощь участнику конкурса:

На экране высвечиваются поочерёдно 14 вопросов.

На решение с **1 по 5** вопросы и с **11 по 14** вопросы даётся не более 30 секунд, при этом нужно выбрать только 1 вариант ответа, на остальные вопросы не более 1 минуты, при этом необходимо выбрать 3 варианта ответа.

Выбранный тобой ответ отмечай в специальном бланке галочкой.

## Знаки правил дорожного движения

Номер участника \_\_\_\_\_

Район, город \_\_\_\_\_

1	А	✓	Б		В							
2	А		Б	✓	В							
6	А		Б		В	✓	Г	✓	Д	✓	Е	

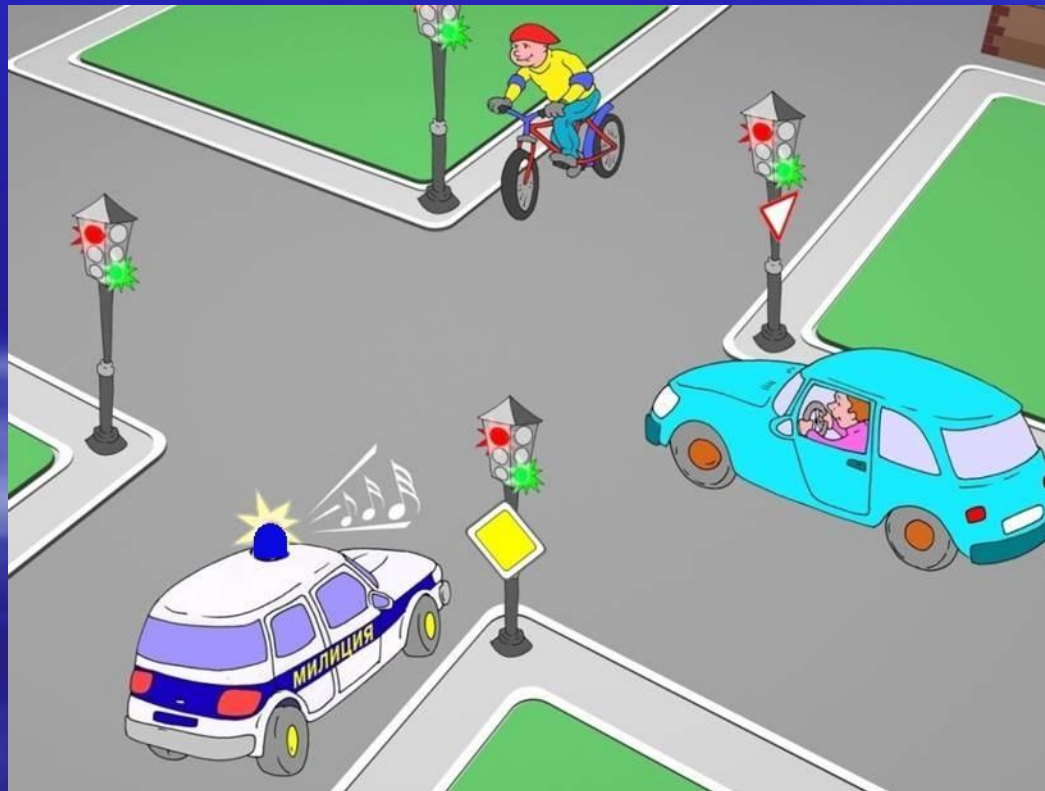
**ПРИМЕР:**

# Желаем удачи! Старт!

**Вопрос № 1.**

Велосипедист проедет последним потому, что:

- А)** ему горит красный сигнал светофора
- Б)** потому что первым проедет автомобиль с включенным проблесковым маячком и звуковым сигналом
- В)** оба варианта верны



**Вопрос № 2.**

Кому разрешено проехать перекресток?

- А) участникам №№ 1,2
- Б) участникам №№ 2,3
- В) участникам №№ 1,3

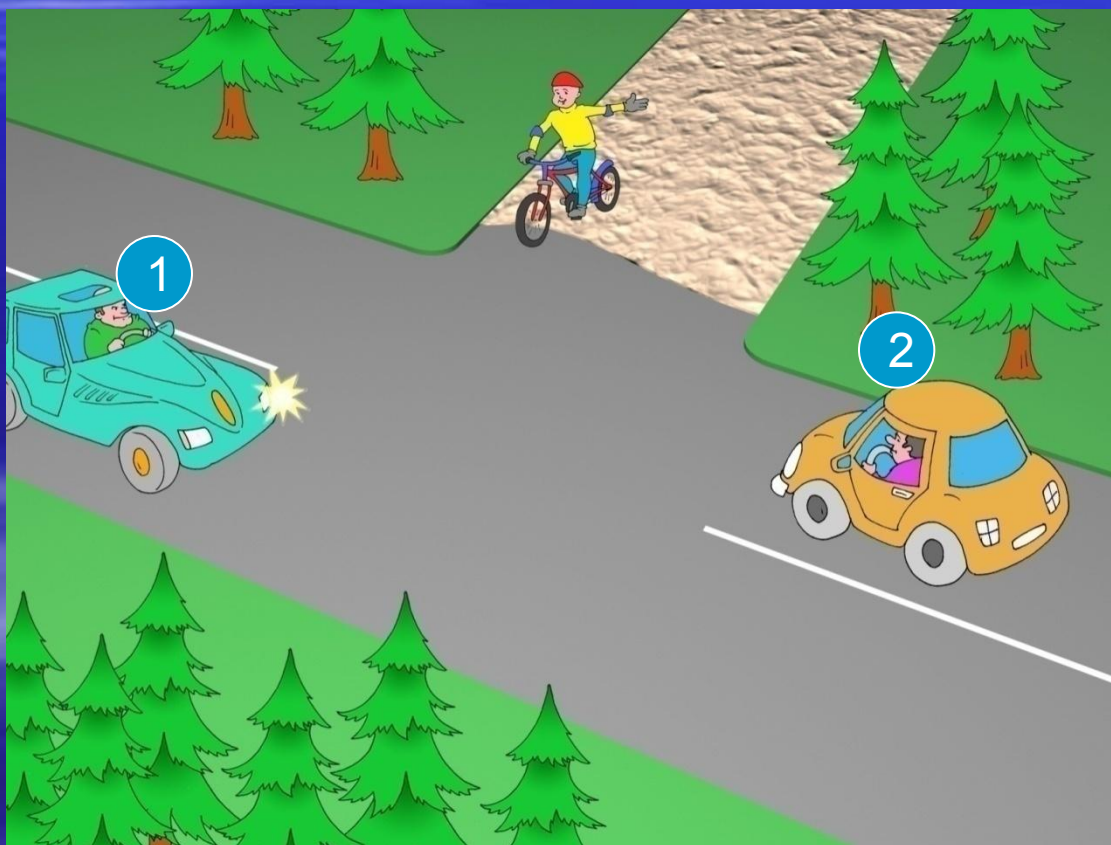


**Вопрос № 3.**

## Вопрос № 3

Кому должен уступить велосипедист?

- А) участнику № 1
- Б) участнику № 2
- В) участникам №№ 1,2





**Вопрос № 4.**

## Вопрос № 4

Велосипедист должен уступить дорогу автомобилистам, потому что:

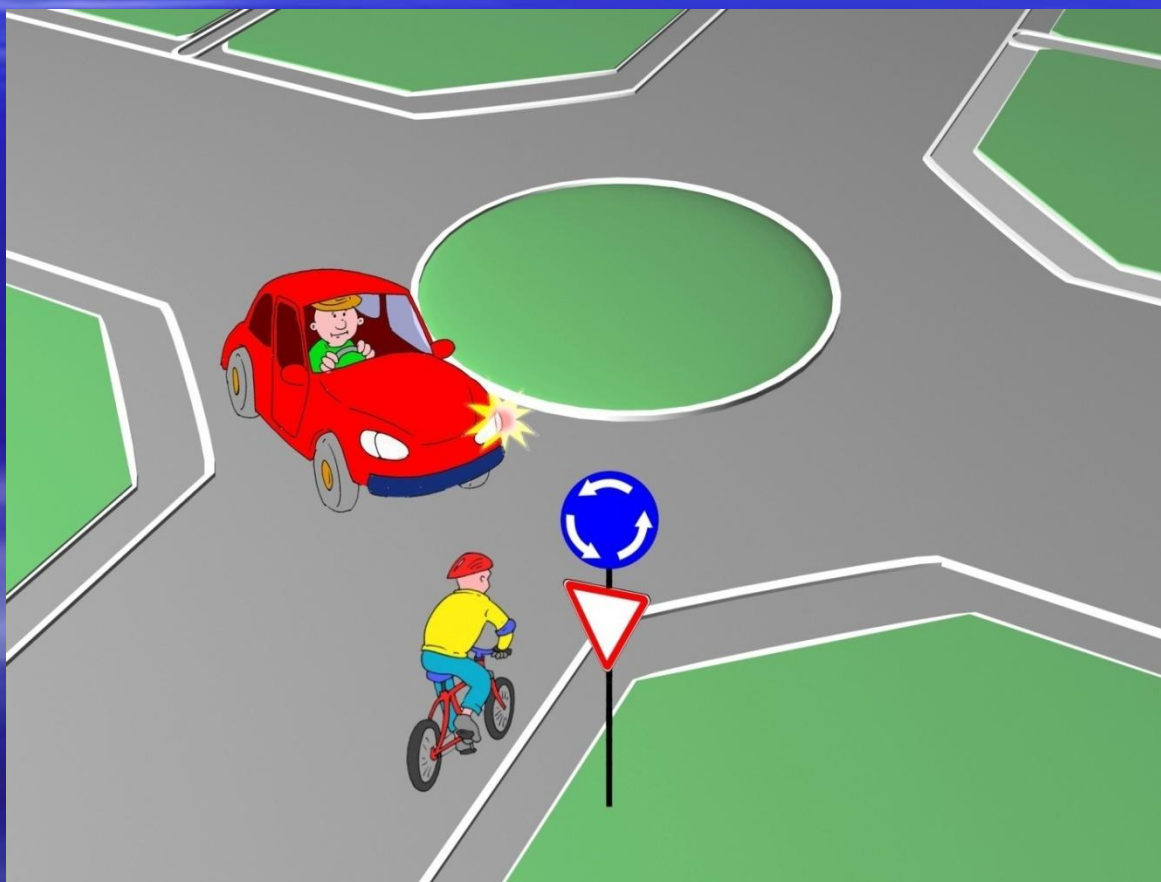
- А)** он движется по второстепенной дороге
- Б)** у него помеха справа
- В)** он не может двигаться по проезжей части



**Вопрос № 5.**

## Вопрос № 5

36 Велосипедист уступит дорогу автомобилисту, потому что: **А)** он является помехой справа для автомобиля  
**Б)** для него действует знак «Уступи дорогу»  
**В)** автомобиль главнее на дороге

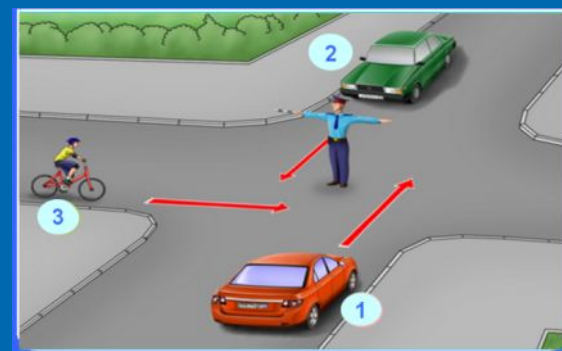


# Вопрос № 6.

## Вопрос № 6

На каких картинках велосипедисты соблюдают правила дорожного движения? Велосипедистам 6 лет.

3 варианта ответа.

**А****Б****В****Г****Д****Е**

# Вопрос № 7.



На каких картинках велосипедисты нарушают правила дорожного движения? Велосипедистам 8 лет.

3 варианта ответа.

**А****Б****В****Г****Д****Е**



# Вопрос № 8.



## Вопрос № 8

На каких картинках велосипедисты соблюдают правила дорожного движения? Велосипедистам 15 лет.

3 варианта ответа.

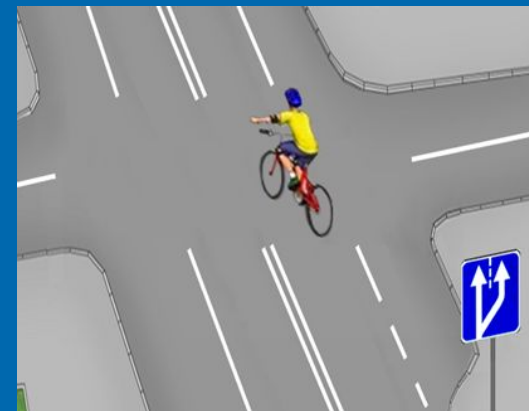
**А**



**Б**



**В**



**Г**



**Д**



**Е**



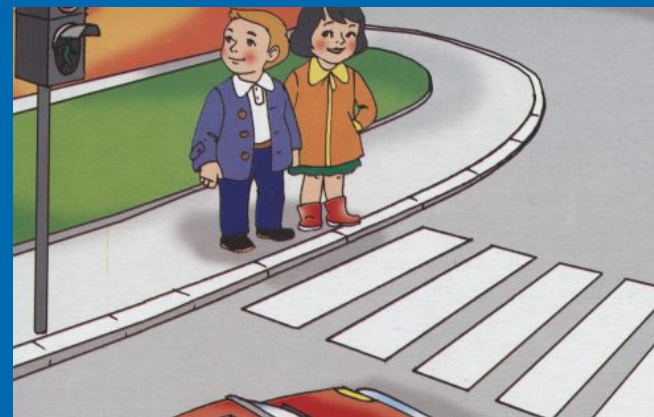
# Вопрос № 9.



## Вопрос № 9

На каких картинках пешеходы соблюдают правила дорожного движения?

3 варианта ответа.

**А****Б****В****Г****Д****Е**

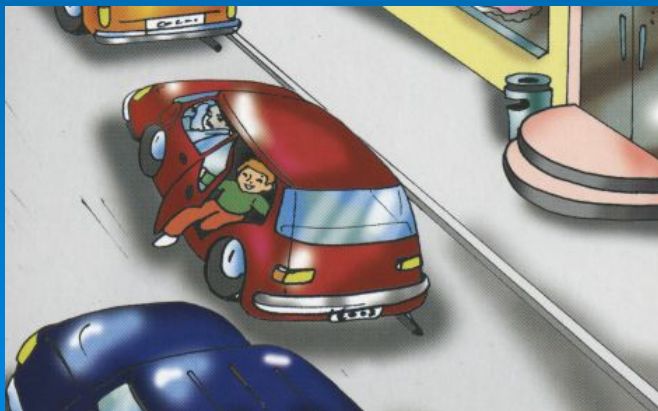
# Вопрос № 10.



## Вопрос № 10

Выберите картинки, на которых пассажиры соблюдают правила дорожного движения?

3 варианта ответа.

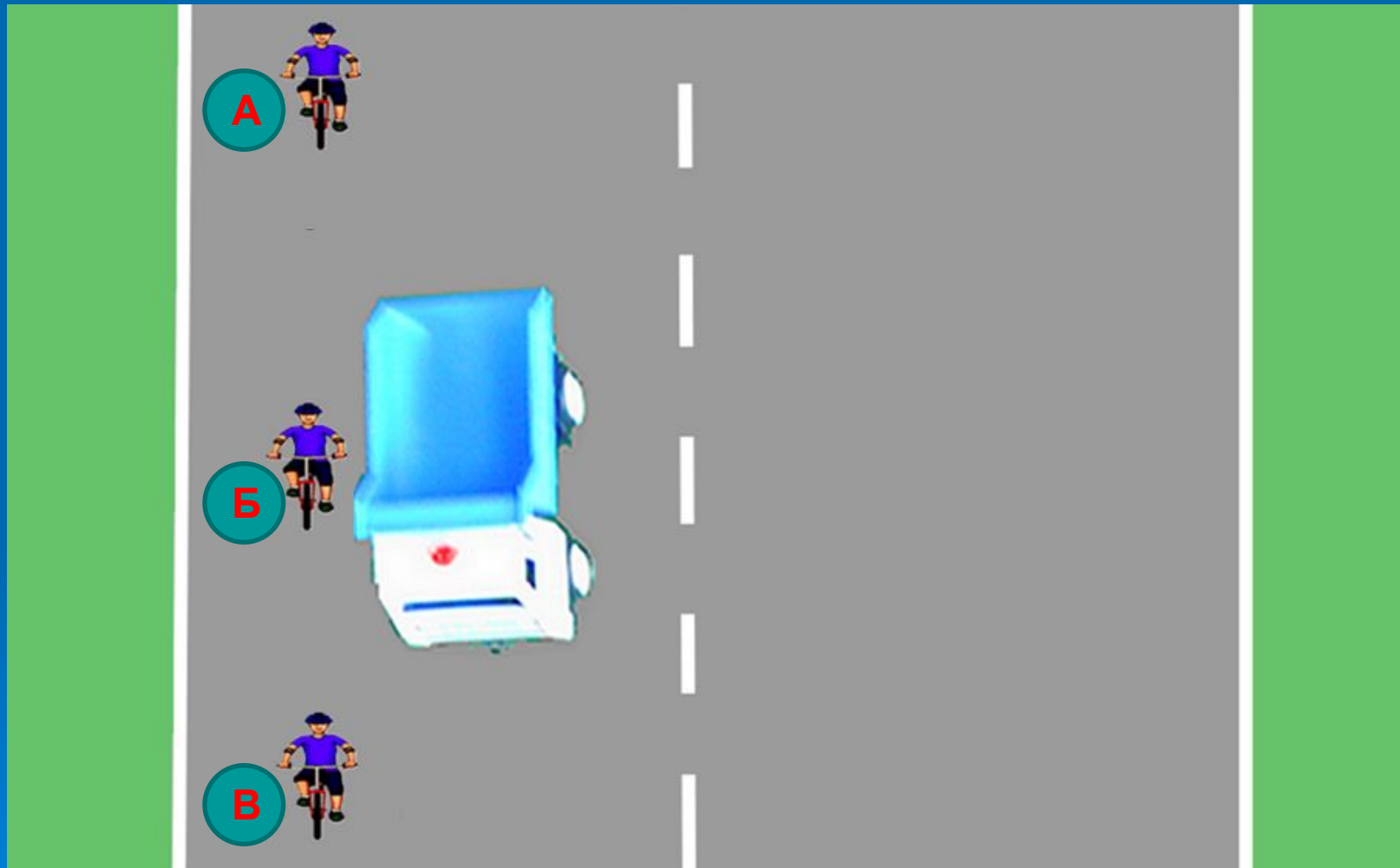
**А****Б****В****Г****Д****Е**

# Вопрос № 11.



## Вопрос № 11

Выберите велосипедиста, который находится в слепой зоне для водителя грузовика





# Вопрос № 12.

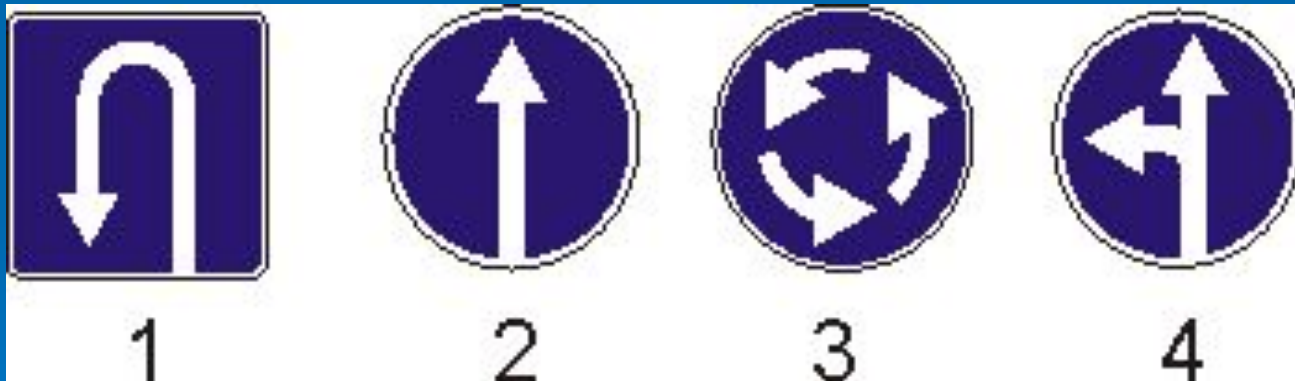


## Вопрос № 12

30

Какие дорожные знаки запрещают велосипедисту поворот налево? (велосипедисту 17 лет)

- А)** знаки № 1, 2, 3, 4
- Б)** знаки № 1, 2, 3
- В)** знаки № 1, 3, 4



# Вопрос № 13.



## Вопрос № 13

Какой дорожный знак разрешает движение пешеходам?

- А) дорожные знаки № 1, 3
- Б) дорожные знаки № 2, 3
- В) дорожные знаки №№ 1,2



1



2



3

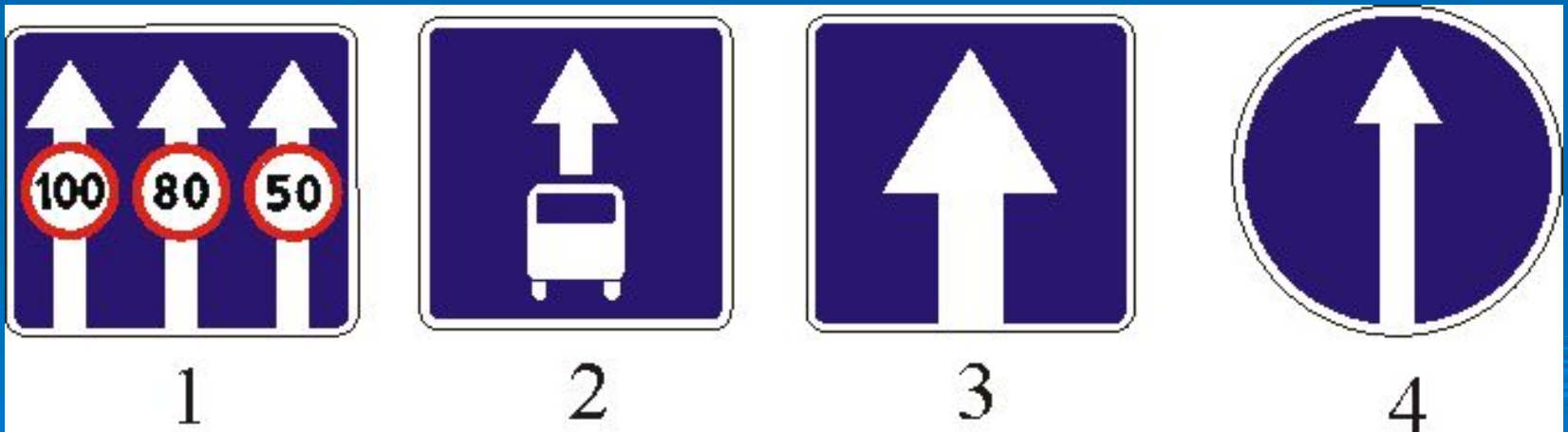
# Вопрос № 14.



## Вопрос № 14

Какой дорожный знак устанавливается в начале дороги с односторонним движением?

- А) дорожный знак № 3
- Б) дорожный знак № 4
- В) дорожный знак № 2



СПАСИБО  
ЗА ВНИМАНИЕ

