

Лекция по культурологии

КУЛЬТУРА ДРЕВНЕГО КИТАЯ

МАТЕРИАЛЬНАЯ КУЛЬТУРА



Китайский компас

Веер



ЧАЙНАЯ ЦЕРЕМОНИЯ



Чайная церемония как особый ритуал зародилась в Китае и затем распространилась в другие культуры, в том числе и в японскую. В Россию чай пришел из Монголии во время царствования Михаила Федоровича Романова (1638 год)

ЧАЙНАЯ ЦЕРЕМОНИЯ – ЭЛЕМЕНТ ТРАДИЦИОННОЙ КУЛЬТУРЫ КИТАЯ



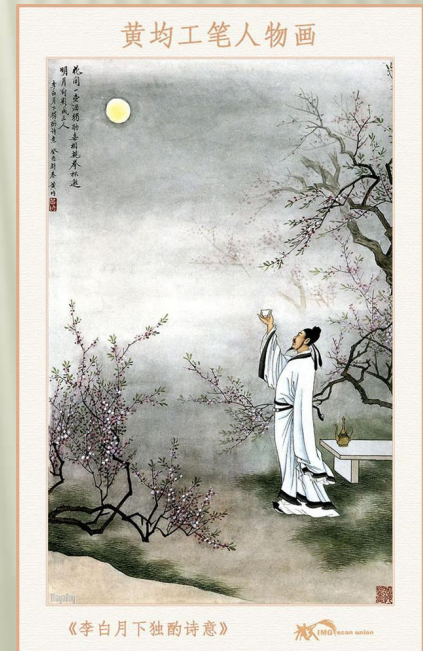
Лу Тунг, китайский поэт, так писал о чае:

*"Первая чашка смачивает
губы и горло.
Вторая избавляет
меня от одиночества.
Третья пронизывает...
Седьмая чашка -
ах, как жаль, что я больше не
могу выпить!"*

ЧАЙНАЯ ЦЕРЕМОНИЯ



Для чайных церемоний создавались специальные чайные домики и павильоны. Как правило, их строили в живописном уголке природы, либо в саду, чтобы создать необходимую релаксирующую атмосферу.



КИТАЙСКИЕ ЧАЙНЫЕ ДОМИКИ



В дальнейшем эта традиция перейдет в европейскую культуру

Китайский чайный домик в Потсдаме, Германия

ЛАО-ЦЗЫ, ОСНОВАТЕЛЬ ДАОСИЗМА



КОНФУЦИЙ (КУН-ЦЗЫ)



ИСКУССТВО: КАЛЛИГРАФИЯ



Еще в древности в Китае каллиграфия, искусство красивого письма, превратилась в самостоятельный вид изобразительного искусства. Каллиграфия служит средством передачи эмоций, эстетических воззрений, характера мастера каллиграфии. Она оказала влияние на развитие изобразительного искусства Китая в целом. Каллиграфию сравнивали с искусством танца. Каллиграфия в Китае актуальна и сегодня, к ней приобщают детей, чтобы заложить в ребенке основы эстетического вкуса. При написании иероглифов многие каллиграфы забывают все заботы, сосредоточив все мысли на красоте своего занятия.

АРХИТЕКТУРА



АРХИТЕКТУРА: ВЕЛИКАЯ КИТАЙСКАЯ СТЕНА



Строительство началось в III в. до н.э. Стена должна была служить оборонительным сооружением.

Протяженность стены – почти 8852 км.

Сегодня это одна из популярнейших достопримечательностей Китая.

СЫХЭЮАНЬ – ТРАДИЦИОННОЕ КИТАЙСКОЕ ЖИЛИЩЕ



Модель сыхэюань

Сыхэюань – тип традиционной китайской застройки, при котором четыре здания помещаются фасадами внутрь по сторонам прямоугольного двора.

Особенность сыхэюань заключается в ее закрытости от внешнего мира. Окна не выходят на улицу, постройка обращена вовнутрь, ко внутреннему дворику, где протекала семейная жизнь.

СЫХЭЮАНЬ, ТРАДИЦИОННЫЙ КИТАЙСКИЙ ДВОРИК



СЫХЭЮАНЬ

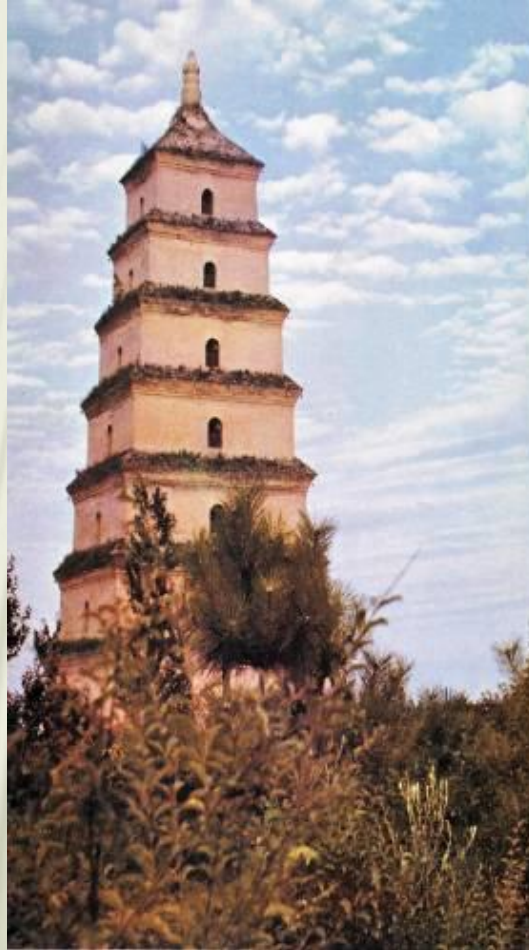


ХРАМОВОЕ СТРОИТЕЛЬСТВО: ПАГОДА

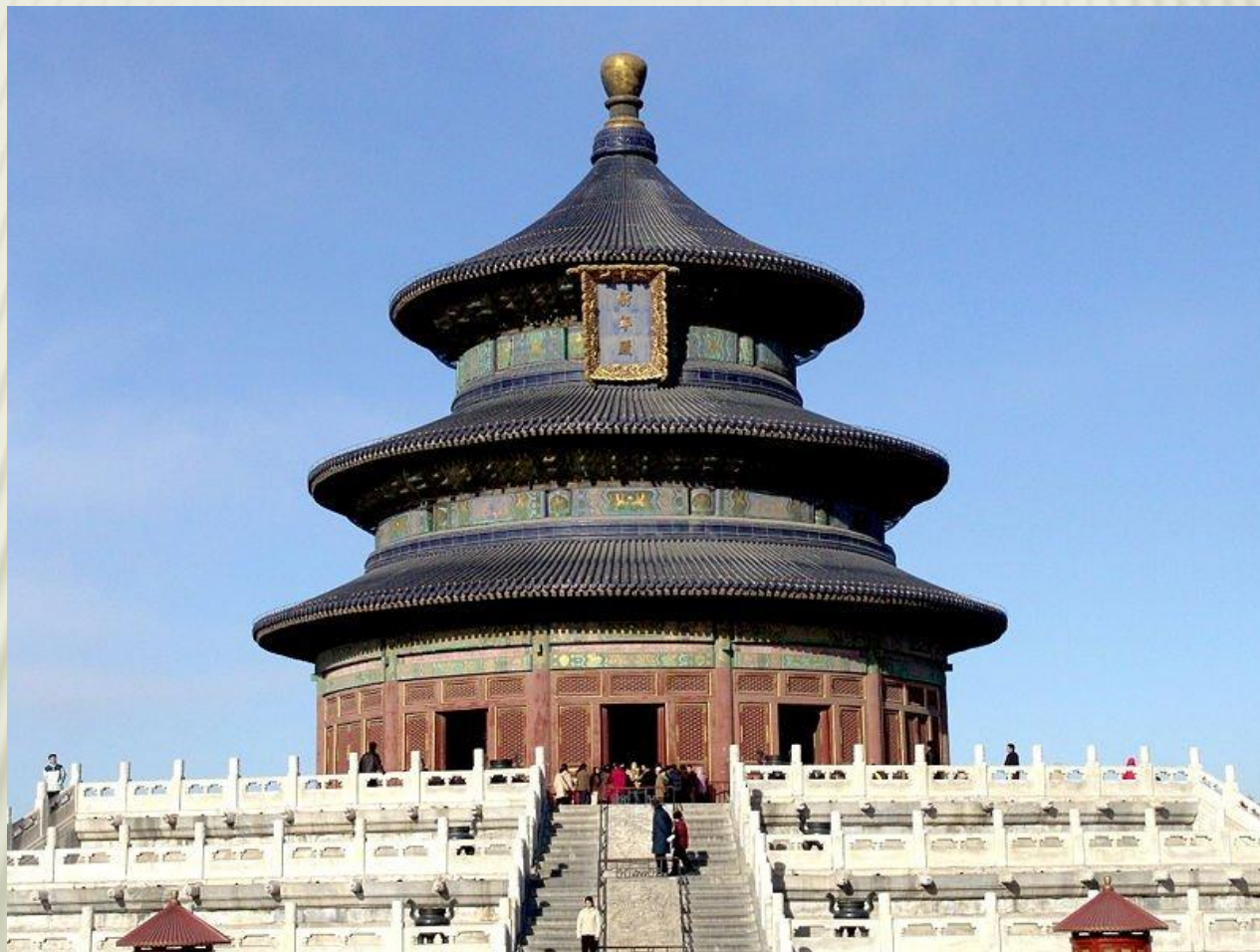


Пагода – традиционная форма буддийской храмовой постройки в Китае в виде многоярусной башни

ПАГОДА ДИКИХ ГУСЕЙ



ДВОРЦОВЫЕ КОМПЛЕКСЫ



ЗАПРЕТНЫЙ ГОРОД – РЕЗИДЕНЦИЯ ИМПЕРАТОРА



Ворота дворцового ансамбля

Общий вид



ТРАДИЦИОННЫЙ КИТАЙСКИЙ САД

В Китае еще в древности появляется садово-парковое искусство. Смысл китайского сада заключается в гармоничном воссоздании природы в ее первозданном виде, которым мог бы любоваться человек в любое время года.

Одно из правил планировки китайского сада: «За пределами сада должен быть еще один вид», что означало включение сада в окружающий ландшафт таким образом, чтобы между окончанием сада и началом городского пространства не было видимой границы.

В Китае воссоздавали природную красоту в ее естественном виде.

ТРАДИЦИОННЫЙ КИТАЙСКИЙ САД В СОВРЕМЕННОМ ИСПОЛНЕНИИ



ДРЕВНЯЯ ЛИТЕРАТУРА КИТАЯ: ПОЭЗИЯ

Поэтическая традиция Китая является одной из древнейших в мире и включает в себя несколько жанров.

Фу – один из древнейших жанров китайской литературы (II в. до н.э. - II в. н.э.), в его основе лежит пятисловный стих (строка содержит 5 иероглифов).

В поэзии распространена была пейзажная лирика.

Достоинством поэзии полагали размытость смысла, считалось, что именно она придает произведению глубину, будит игру воображения. Кредо традиционной китайской поэзии: «Смысл не исчерпывается написанным».

ЛИ БО – ПРЕДСТАВИТЕЛЬ КИТАЙСКОЙ ПОЭТИЧЕСКОЙ ТРАДИЦИИ



*Вижу белую цаплю
На тихой осенней реке;
Словно иней, слетела
И плавает там, вдалеке.
Загрустила душа моя,
Сердце - в глубокой тоске.
Одиноко стою
На песчаном пустом островке.*

Ли Бо – поэт, живший в VIII в., один из самых почитаемых поэтов в истории китайской литературы и мировой поэзии.

КИТАЙ – РОДИНА ЖИВОПИСИ ЦВЕТОВ И ПТИЦ



ОСОБЕННОСТИ КИТАЙСКОЙ ЖИВОПИСИ

- ❑ Изображение природы, основной жанр - пейзаж;
- ❑ Изображение природы в переходных состояниях (туман, восход, дуновение ветра, осенняя природа);
- ❑ Композиция не перегружена объектами, зачастую в центре композиции может находиться один-единственный предмет, много свободного пространства в композиции;
- ❑ Человек редко становится самостоятельным объектом изображения, зачастую он включается в пейзаж и не является центром композиции;
- ❑ Включение в живопись других видов искусства - поэзии и каллиграфии;
- ❑ Символизм изображения. Каждый объект композиции несет в себе скрытый символический смысл, а все полотно превращается в загадку, которую нужно разгадать.

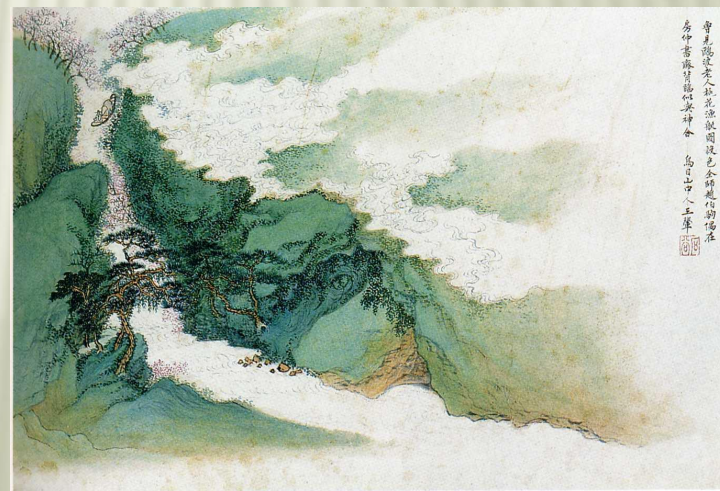
ИЗОБРАЗИТЕЛЬНОЕ ИСКУССТВО



ИЗОБРАЗИТЕЛЬНОЕ ИСКУССТВО



ПЕЙЗАЖИ



ИЗОБРАЗИТЕЛЬНОЕ ИСКУССТВО



ЧЕЛОВЕК В ИЗОБРАЗИТЕЛЬНОМ ИСКУССТВЕ ДРЕВНЕГО КИТАЯ



ФОТОГРАФИИ В ПОДРАЖАНИЕ ТРАДИЦИОННОЙ ЖИВОПИСИ КИТАЯ



ЛЕКЦИЯ: КУЛЬТУРА ДРЕВНЕГО КИТАЯ

▣ **Благодарю за внимание!**