

ТУРИСТСКАЯ ЭТНОЛОГИЯ

Страны и народы мира: культура и традиции

Туристская этнология – наука, изучающая расовые признаки народов мира, этнические различия населения стран и регионов. Она знакомит с этнической культурой и национальным характером народов мира.

Дисциплина «Туристская этнология»

(Страны и народы мира, культура и традиции) -это необходимая учебная и образовательная дисциплина для подготовки специалистов - географов и высококвалифицированных организаторов международного и внутреннего туризма.

Знакомит с этнической культурой и чертами национального характера народов мира.

Память

Память может быть непроизвольной и произвольной.

Запоминание без заранее поставленной цели, намерений и усилий что-либо запомнить называется непроизвольным.

Произвольное запоминание может быть логическим (смысловым) и механическим, когда нет опоры на процесс мышления, не улавливается смысл заучиваемого, не отличается главное от второстепенного.

В зависимости от того, что запоминается лучше, оба вида памяти могут быть: образными, двигательными, эмоциональными и словесно-логическими.

Память бывает кратковременной, долговременной и оперативной.

В долговременной памяти остается около **10%** услышанного,
После самостоятельного прочтения – **30%**,
После активного зрительного восприятия,
сопровождающегося объяснением – **50%**.

Разнообразие народов мира

МИР



Крупные по

1. Ки
2. Ин
3. СШ
4. Ин
5. ВБ
6. Па
7. Р
8. Яп

раны мира по
ац. продукту
IS; 1994 г.)

1	6737,4
2	4321,1
3	2075,6
4	1355,0
5	1101,3
6	1069,5
7	630,2
8	589,9

Красавицы мира





**Население
мира
разнообразно
по расовым
и
этническим
чертам
и
распределено
неравномерно**

РАЗМЕЩЕНИЕ НАСЕЛЕНИЯ

- География населения – наука, изучающая состав и размещение населения и населенных пунктов, условия формирования и развития современного населения.
- Плотность населения в странах мира различна:
от 1 и менее чел. на кв. км - территории (районы Сахары и крайнего Севера, Гренландия, Тибет, Амазония, северные р-ны России и др.)
до 1000 и более чел. на кв. км в странах Азии - (Бангладеш, Вьетнам, Тайвань, Юж. Корея, о.Ява),
а также в крупных городах(Токио, Шанхай, Нью-Йорк, Москва)

Расселение и прирост мирового населения

ЧИСЛЕННОСТЬ населения

10.000 лет назад = 5-10 млн.

5.000 лет назад = 50 млн.

2.000 лет назад = 200 млн.

1.000 лет назад = 300 млн.

500 лет назад = 450 млн.

1820 г. = 1 млрд.

1927 г. = 2 млрд.

1960 г. = 3 млрд.

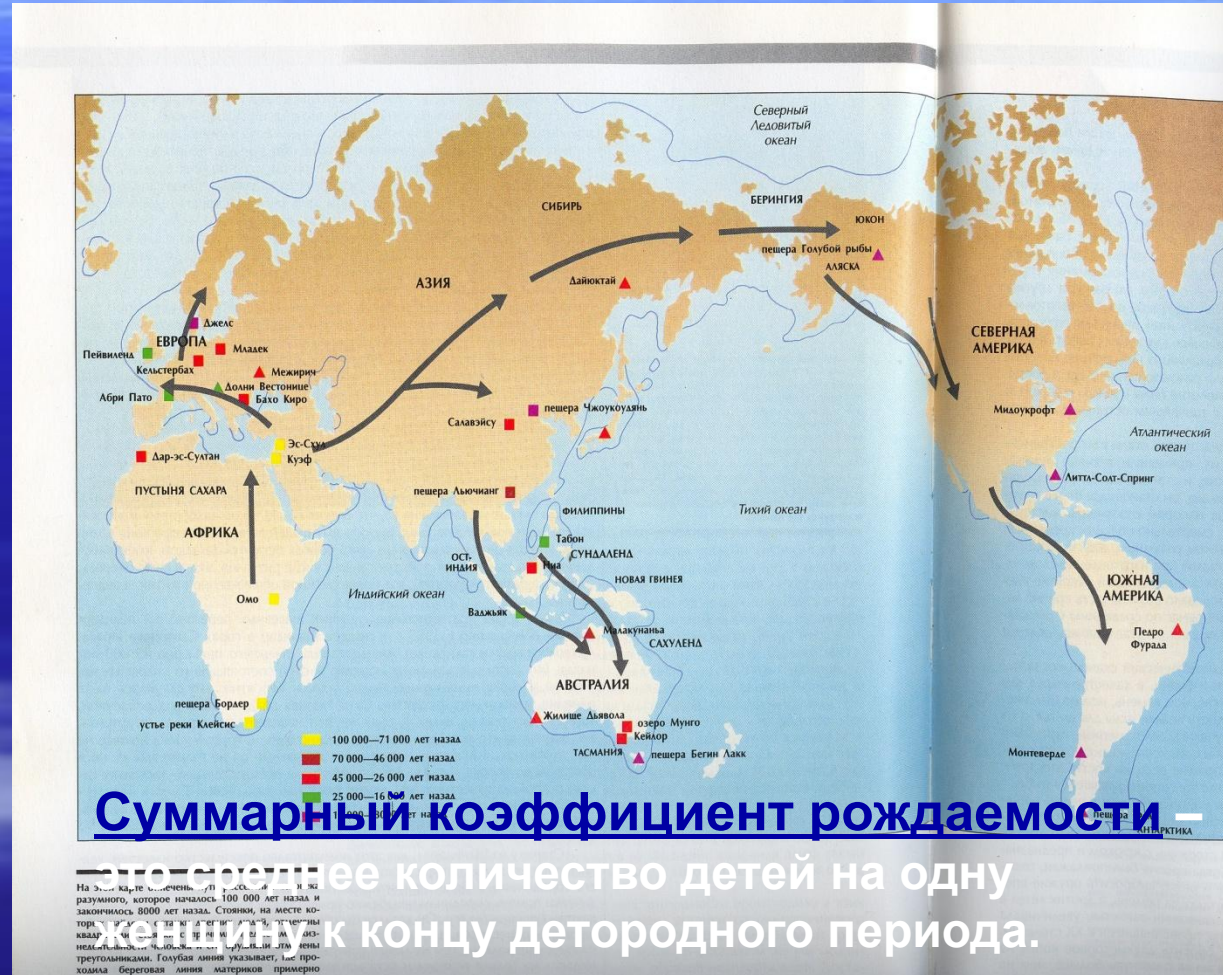
1974 г. = 4 млрд.

1987 г. = 5 млрд.

1999 г. = 6 млрд.

2008 г. = 6,6 млрд.

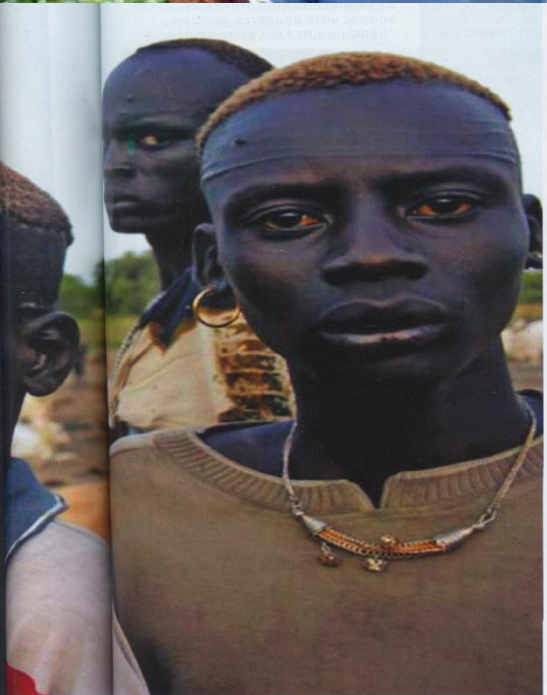
2011 г. = 7,0 млрд.



С 1992 по 2008 г. население России сократилось на 12,5 млн. чел.

НЕГРОИДЫ – МОНГОЛОИДЫ - ЕВРОПЕОИДЫ

И НАРОДЫ МИРА

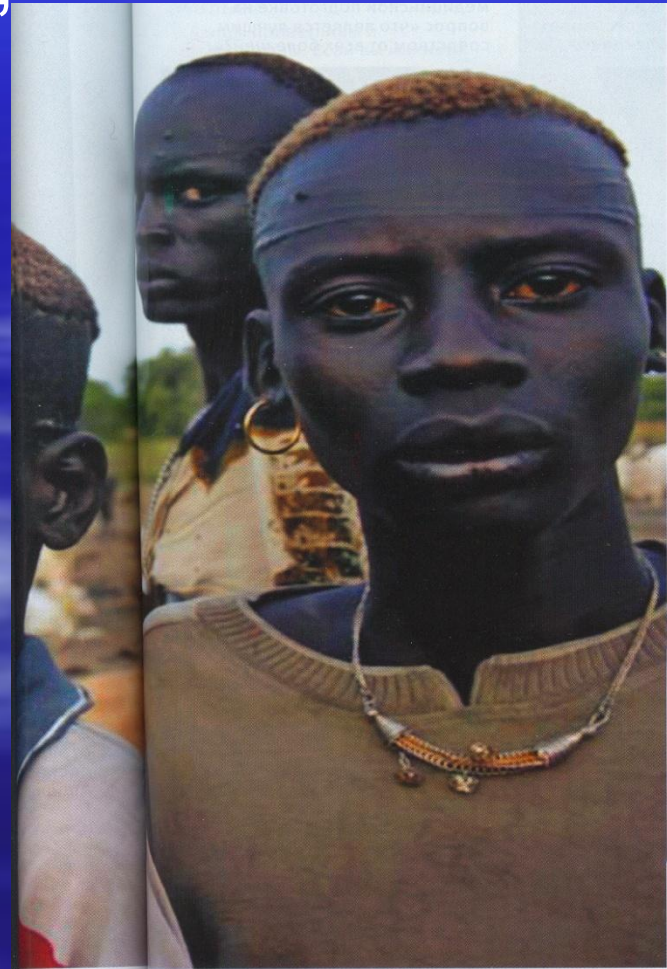


Расы и расовые признаки

- Расы – (*вариетет*) исторически сложившиеся в процессе эволюции крупные ландшафтно-территориальные группы людей, связанные единством происхождения и различающиеся между собой некоторыми второстепенными внешними физическими признаками, передающимися по наследству (форма и цвет волос, цвет кожи, форма глаз, особенности скелета и мягких тканей лица и др. частей тела).
- 4 основные расы:
 - негроидная, монголоидная, европеоидная, австралоидная (океаническая)
- Расовые признаки сформировались на протяжении десятков тысяч лет и закрепились генетически в процессе приспособления к природным условиям расселяющихся групп людей в сотне тысяч поколений.

Негроидная раса

- Основные расовые признаки –
- темный цвет кожи (кор.-чер.), курчавые черные волосы,
- карие глаза,
- отсутствие волос на лице,
- широкий нос, пухлые губы,
- выдвинутые вперед челюсти (прогнатизм).



Монголоидная раса

- Основные расовые признаки –
- смуглая желтоватая кожа,
прямые черные волосы,
карие глаза,
широкие скулы,
редкие волосы на лице,
небольшой нос,
узкий разрез глаз,
верхнее веко закрывает
слезный бугорок глаза
(эпикантус).



Европеоидная раса

- Основные расовые признаки –
- светлая кожа, светлые глаза
- (серые, голубые, зеленые, реже карие), светлые тонкие волосы,
- выступающий нос,
- густой волосяной покров
- на лице (борода, усы)
- и других частях тела
- (грудь, руки, ноги).



Океаническая раса

Основные расовые признаки -

смешение расовых черт –

негроидной,

монголоидной

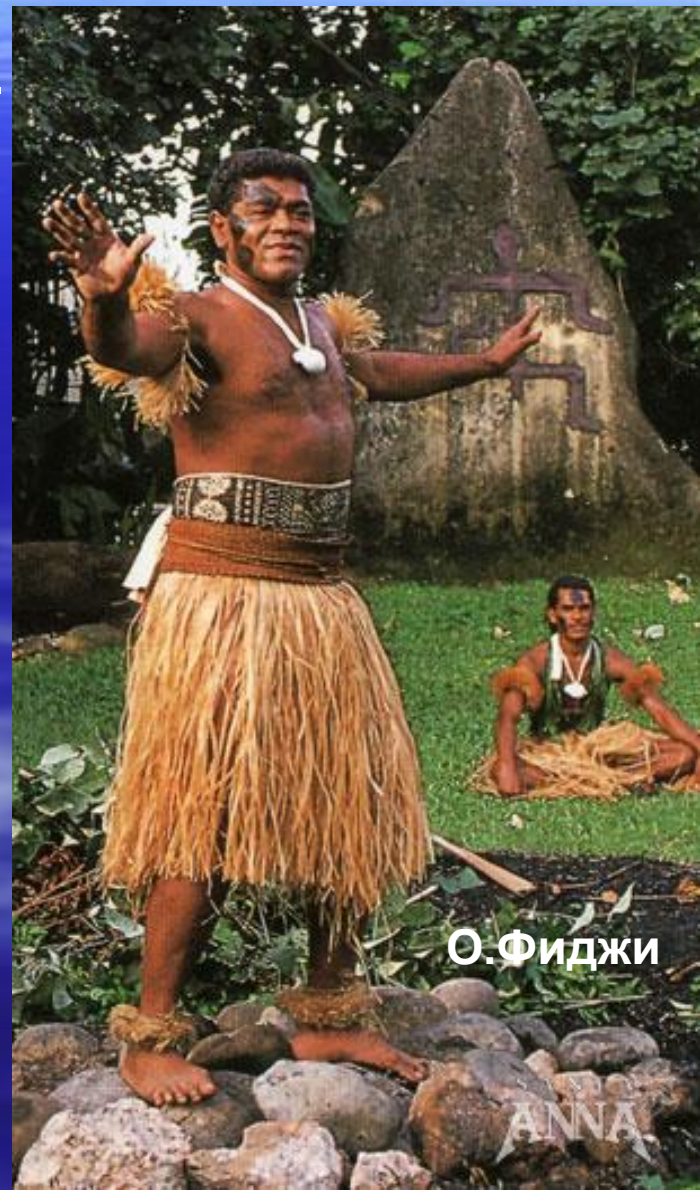
и европеоидной -

(темный цвет кожи и

курчавость волос,

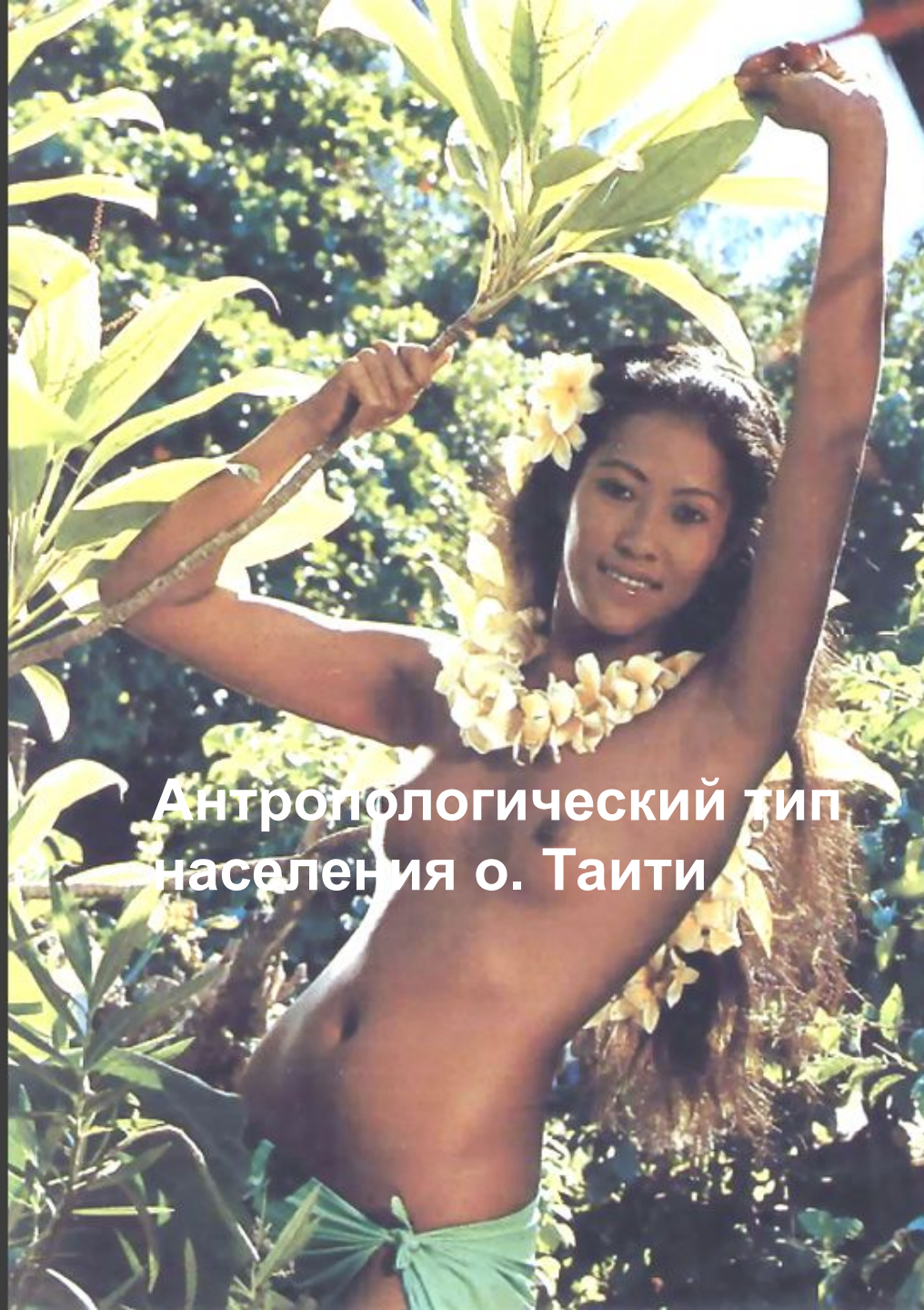
обильный волосяной покров

на лице и теле и др.)



О.Фиджи

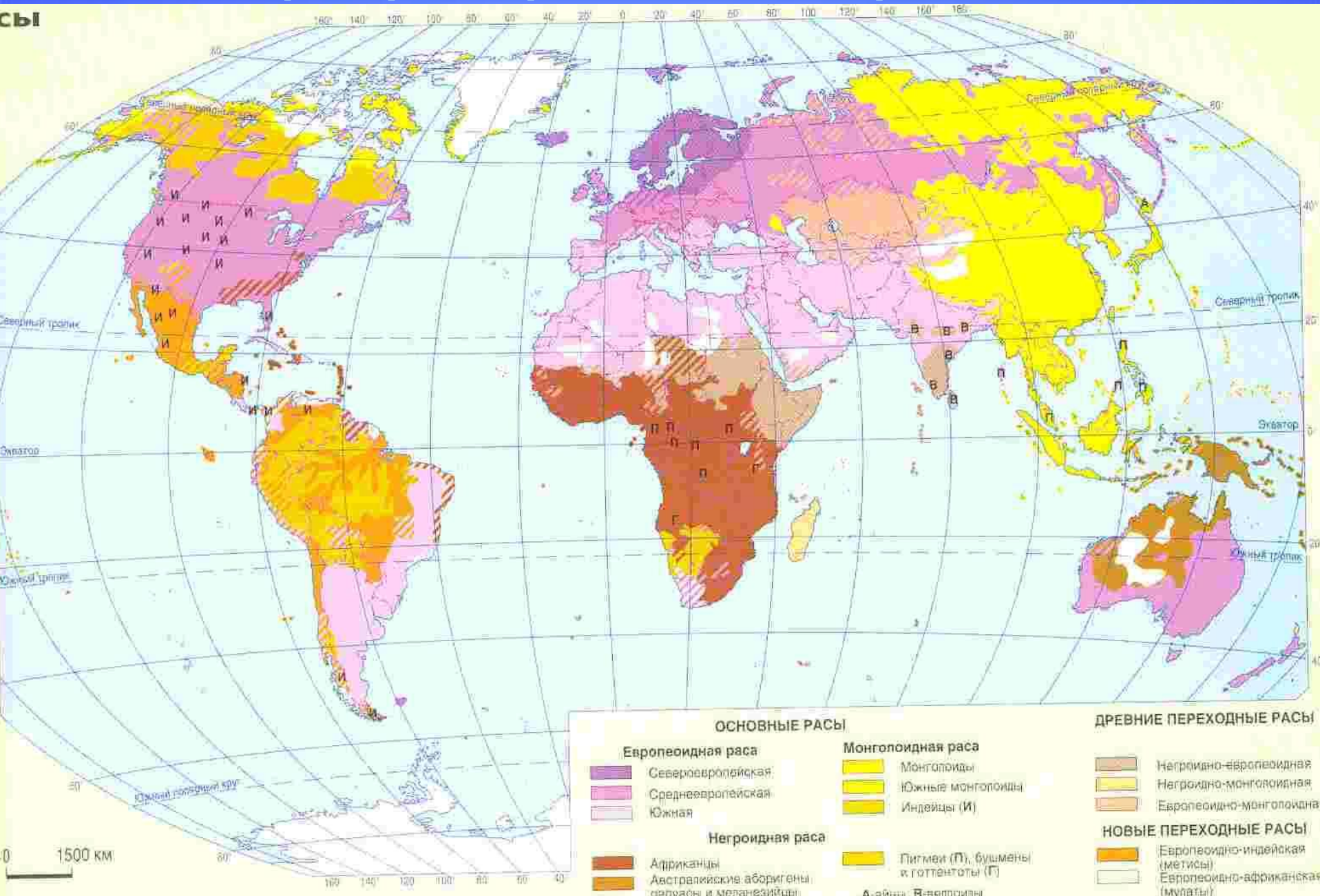
ANNA



Антропологический тип населения о. Таити

География расовых признаков

сы



ОСНОВНЫЕ РАСЫ

Европеоидная раса

- Североевропейская
- Среднеевропейская
- Южная

Монголоидная раса

- Монголоиды
- Южные монголоиды
- Индейцы (И)

Негроидная раса

- Африканцы
- Австралийские аборигены, папуасы и меланезийцы

- Пигмеи (П), бушмены и готтентоты (Г)

ДРЕВНИЕ ПЕРЕХОДНЫЕ РАСЫ

- Негроидно-европеоидная
- Негроидно-монголоидная
- Европеоидно-монголоидная

НОВЫЕ ПЕРЕХОДНЫЕ РАСЫ

- Европеоидно-индейская (метисы)
- Европеоидно-африканская (мулаты)

0 1500 км

Этнические общности: Род – племя – народность – нация



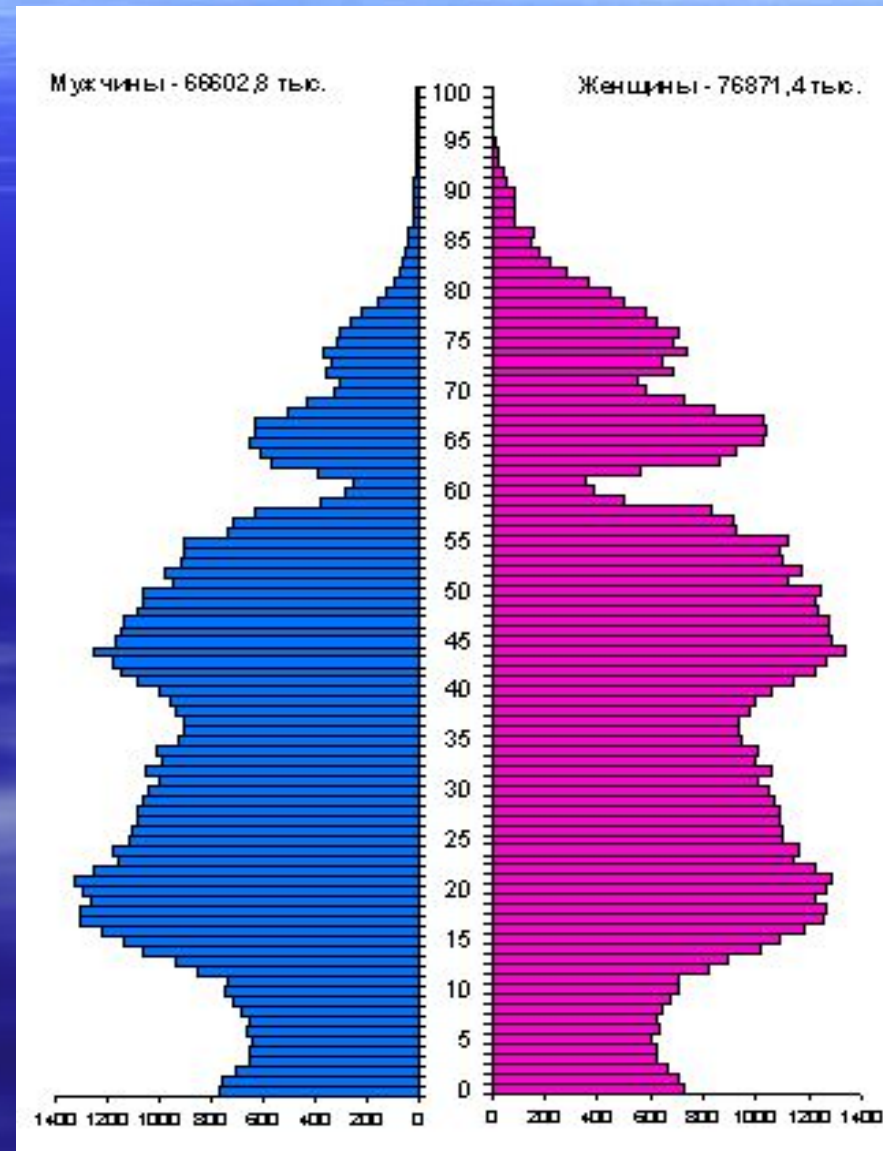
Культура и традиции народов

- Культура – исторически определенный уровень развития общества, творческих сил и способностей человека, выраженный в типах и формах организации жизни и деятельности людей, а также в создаваемых ими материальных и духовных ценностях.
- (Культура античная, культура майя, культура славян. Восточная К.; Православная К.; Национальная К; К. труда; художественная К ; бытовая К населения; современная культура; молодежная культура и др.).
- Традиция – элементы социального и культурного наследия, передающиеся из поколения в поколение и сохраняющиеся в определенных обществах и социальных группах людей в течение длительного времени. В качестве ТРАДИЦИЙ выступают нормы поведения, ценности, идеи, обычаи, обряды, религиозные представления, передающиеся из поколения в поколение (от родителей к детям).

Демографические различия

- **Демография** – наука о народонаселении и его численности, закономерностях динамики и воспроизводства населения.
- Численность населения увеличивается со скоростью около 90 млн.чел./год
- На 7% суши обитают более 70% населения планеты.
- 37% суши практически не заселено.
- Население России:
 - В 2002 г. – 145,2 млн. чел
 - в 2006 г.- 142.8 млн. чел.
 - (Муж. – 66.217 000 (46%)
 - Жен. – 76.583 000 (54%)
 - В 2009 г. – 142,0 млн. чел (137,7 ?)

2005 г.



Воспроизводство населения

- Воспроизводство или (естественное движение) населения – это его постоянное обновление в результате процессов рождаемости и смертности, которые характеризуют его прирост или убыль (естественное движение).
- Общий Коэффициент рождаемости – число новорожденных детей на 1000 чел. населения
(‰ – промилле). (K_p)
- Общий Коэффициент смертности - число смертей на 1000 человек населения (‰ – промилле). (K_c)
- Коэффициент естественного прироста
 $K.e. = K_p - K_c$ (‰)
- Суммарный коэффициент рождаемости – ср. число рождений детей у одной женщины ($S_{кр.}$)
- РЕЖИМ ВОСПРОИЗВОДСТВА
 1. Расширенное воспроизводство (K_p больше K_c) (Трад. тип в.)
 2. Простое воспроизводство (K_p равен K_c) (Совр. тип в.)
 3. Суженное воспроизводство (K_c больше K_p)

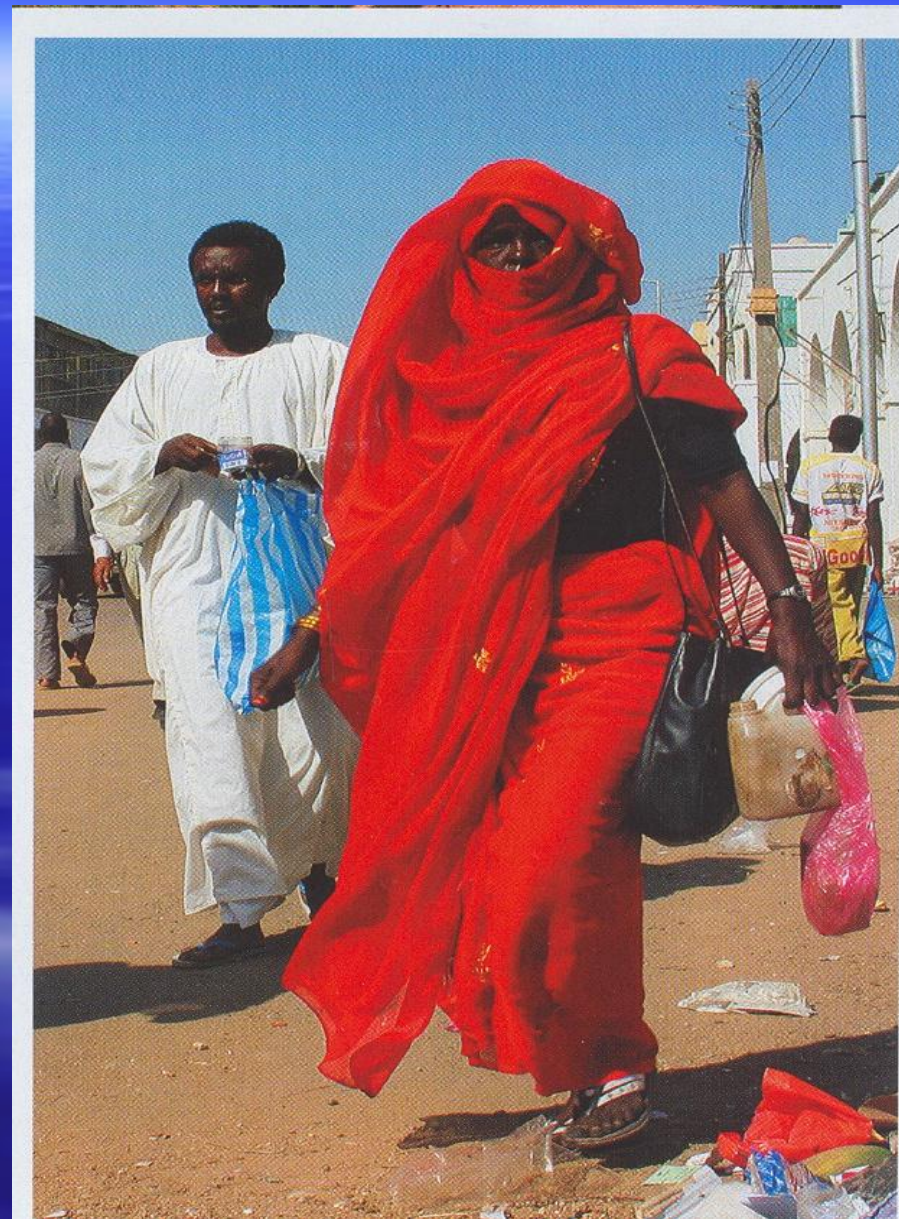
Группы стран по характеру воспроизводства

- I группа – высокая рождаемость и прирост.
 - На одну женщину – 6-8 детей;
 - Годовой прирост 2,1-3,7%; (К.р. >> К.с.)
 - Период удвоения населения – от 15 до 25 лет
 - (Африка, Ю-З Азия, Ю.В. Азия и Лат. Америка)
- II группа – снижение К.р. и темпов прироста.
 - На одну женщину – 3-4 ребенка
 - Годовой прирост 1,5-2% (К.р. > К.с.)
 - Период удвоения населения – от 33 до 55 лет
 - (Бразилия, Чили, Ливан, Турция, Тунис, Марокко)
- III группа – снижение К.р. ниже К.с. (К.р. < К.с.)
 - На одну женщину – 1-2 ребенка
 - Годовой прирост населения отрицательный
 - (Таиланд, Аргентина, страны Зап. Европы, Россия)

Африканские народы



Танзанийка



Суданцы

Демографический взрыв в современном мире К.е.>2

СТРАНА	Общий Кр. (‰)	Суммарный Кр.	Годовой темп Прироста, (%)
Афганистан	53,4	6,9	2,9
Уганда	51,1	7,3	2,8
Сомали	50,0	7,0	3,2
Эфиопия	48,2	7,0	2,5
Гвинея	48,2	5,8	2,4
Йемен	47,7	7,7	3,7
Мали	47,4	7,3	2,4
Лаос	44,2	6,0	3,1
Бенин	42,0	7,1	2,8

Азиатские народы



Индия



Вьетнам

Страны, в которых происходит снижение темпов прироста населения (К.е. >1)

Регион, страна	Общий Кр, ‰	Суммарный Кр	Темп прироста,%
<u>Лат. Америка</u>			
Бразилия	22	2,9	1,4
Чили	19	2,5	1,4
<u>Азия</u>			
Индия	27	3,4	1,9
Иран	24	3,0	1,8
<u>Африка</u>			
Тунис	25	3,4	1,4
Марокко	24	3,6	1,8

Европейские народы

Страны Западной Европы
Характеризуются отрицательным
приростом населения



Страны Европы с отрицательным естественным приростом населения (К.е.<1)

Страна	Общий Кр, ‰	Общий Кс, ‰	Коэфф.ест. Прир. ‰	Суммар Кр.
Латвия	10,9	14,5	-3,6	1,6
Румыния	10,8	12,3	-1,5	1,4
Швеция	10,0	10,6	-0,6	1,4
Литва	9,8	12,9	-3,1	1,7
Беларусь	9,3	14,0	-4,7	1,5
Венгрия	9,3	13,3	-4,1	1,7
Германия	9,3	10,5	-1,1	1,3
Италия	9,1	10,0	-0,9	1,2
Россия	8,7	15,3	-6,6	1,35

Разнообразии расовых черт



Фиджи

НЕГРОИДЫ

К.е. > 2



Гаити

Разнообразие народов мира



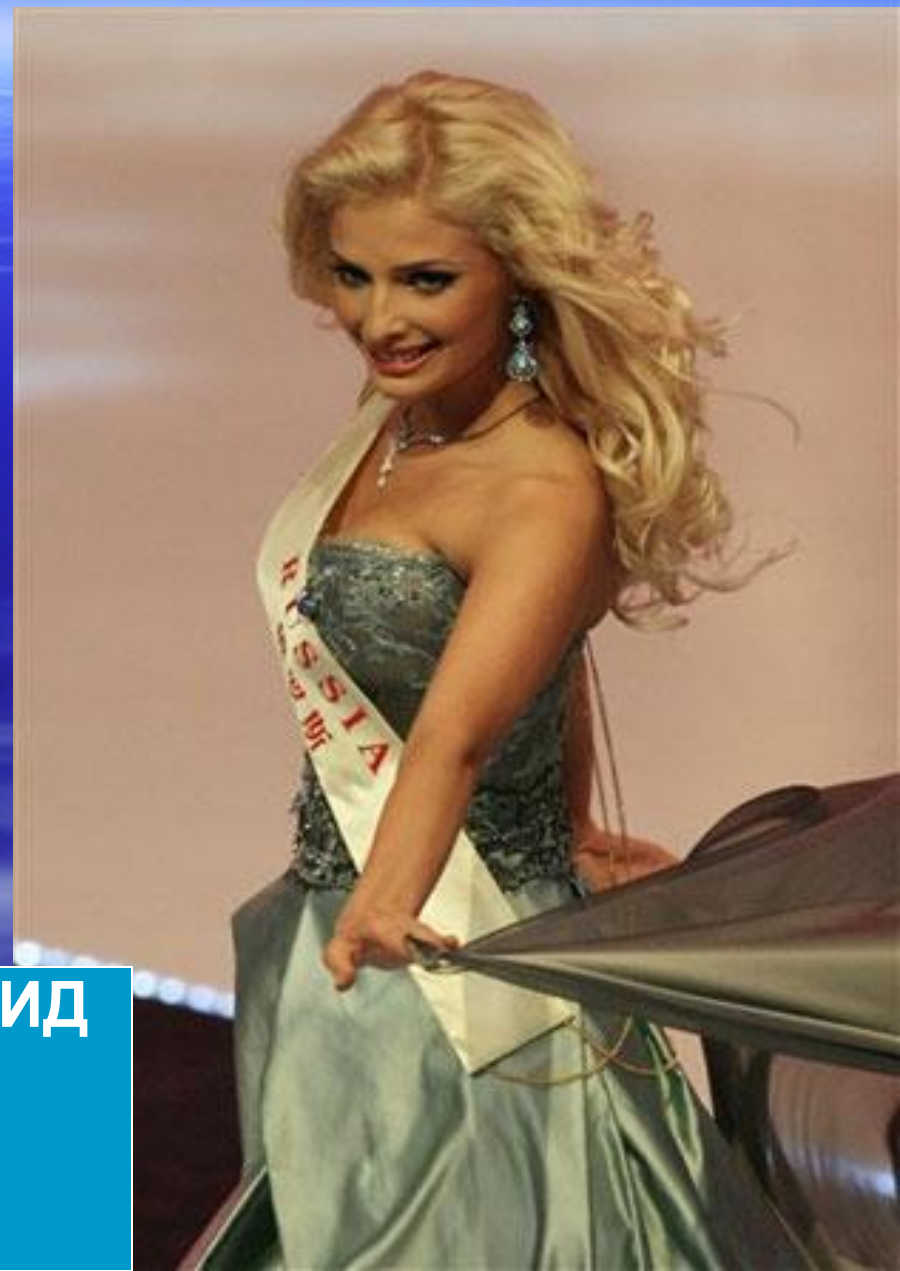
Япония
К.е. > 1

МОНГОЛОИДЫ



Китай, Вьетнам,
Тайланд
К.е. > 2

Лица Англии и России



ЕВРОПЕОИД
Ы

К.е. < 1

Лица Бразилии. Карнавал.



МЕТИСЫ
К.е.>1

Эти разные лица мира...



МИСС МИРА – 2007
КИТАЯНКА

Мисс Мира - 2008



Мисс Мира -2008

**Представительница
России
Ксения Сухинова**

Мисс Мира и Вице-Мисс - 2008



Лица:

Россия,

Тринидад и
Табаго

Индия

Мисс мира 2009 - Мексика





**Мисс Мира из США
2010 г.**



**Мисс Россия -
2012**

Качество жизни населения

- 1. Средняя продолжительность жизни.
- 2. Состояние здоровья населения.
- 3. Условия жизни и жилья.
- 4. Уровень образования (общего и проф.).
- 5. Средние доходы населения.
- 6. Покупательная способность.
- 7. Возрастная структура населения.



БЛАГОДАРИМ ЗА ВНИМАНИЕ !

Г. Сан-Франциско ночью



