

**АРХИТЕКТУРА
ЭГЕЙСКОГО
МИРА**

III ТЫС. – XII В ДО Н.

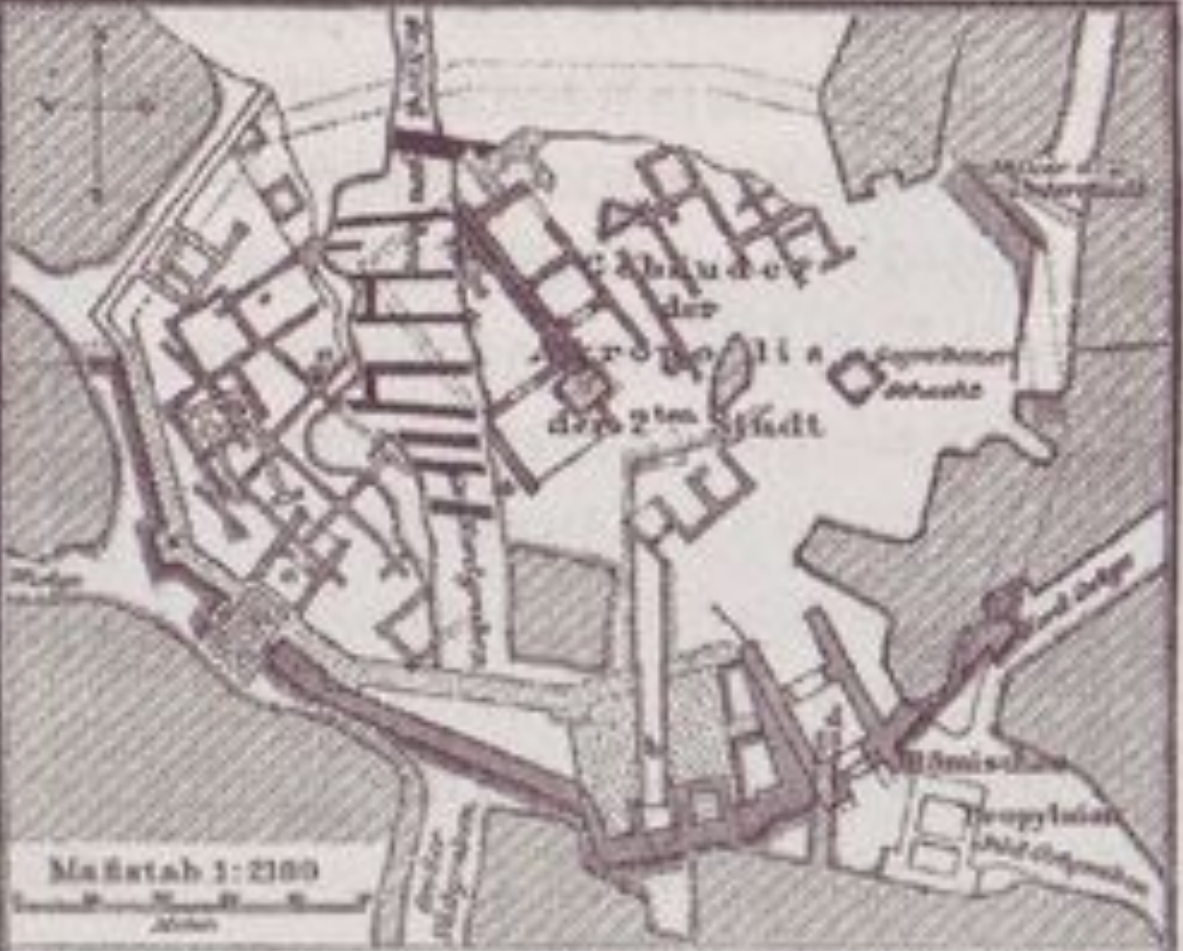
Э.

A detailed ancient relief carving from the Trojan Cycle, likely from the Pergamon Altar. The scene depicts a dramatic moment with several figures in classical attire. A central figure, possibly a deity or a person of high status, is shown in a dynamic, almost dancing pose with arms raised. To the right, a large, muscular figure, likely a warrior or a deity, is shown in a powerful stance. The background is filled with intricate carvings of other figures and architectural elements. The entire relief is set against a warm, golden-brown background.

**АРХИТЕКТУРА
ТРОЯНСКОГО
ПЕРИОДА**



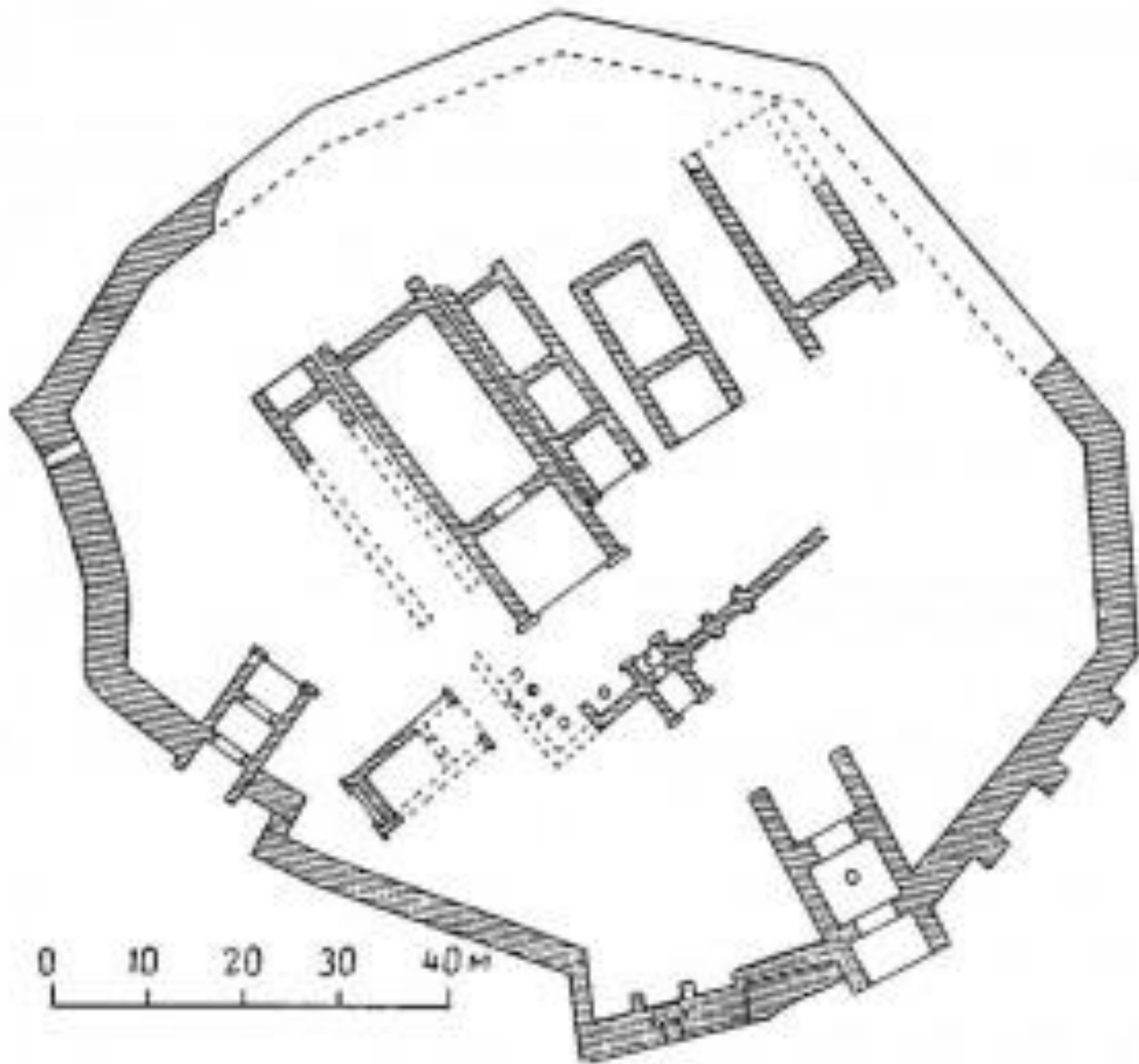
Röviden der Ebene von Troja.



— Mauer der ersten Stadt. — M. der 2. Stadt aus ihrer 1. Periode.
 — Mauer der 2. Stadt aus ihrer 2. Periode. — Mauer d. 3. Stadt
 (aus der Engpassgrubene Teile).
 * Südwestthor (Türkisches Thor) u. Südthor, beide aus der 1. Periode d. 2. Stadt
 u. Südwestthor u. d. Südthor nach ihrem Umbau in der 2. Periode d. 2. Stadt
 u. Holländischer Bauern u. Fundamente des großen Schatzes.

Plan von Troja (Ausgrabungen 1870-1890)

Троя



Троя II, генеральный план, III тыс. до н.











A vibrant mural depicting a marine scene. The central focus is several large, stylized dolphins in shades of blue and yellow, swimming horizontally across the frame. They are surrounded by numerous smaller, colorful fish in various colors like orange, blue, and yellow. The background is a light, textured yellow. The mural is framed by decorative borders: a top border with dark, scalloped shapes, and a bottom border with a repeating pattern of purple and yellow floral motifs. The overall style is reminiscent of ancient or classical art.

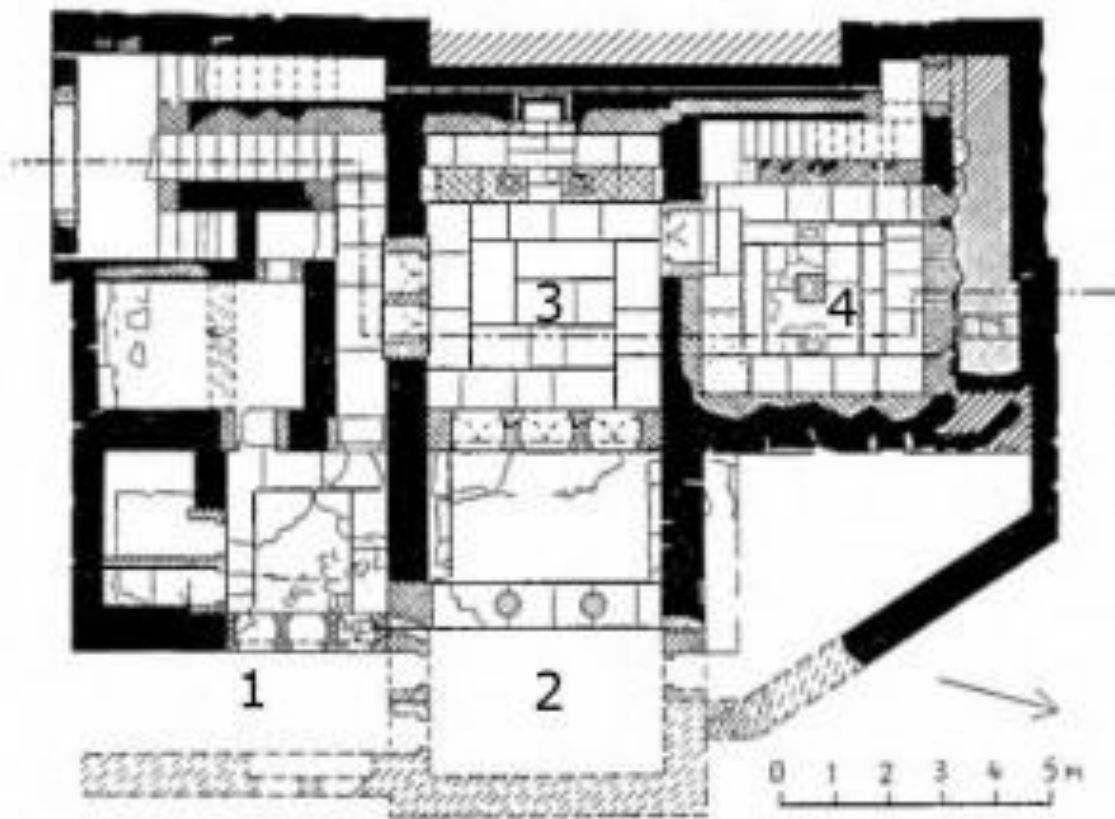
**АРХИТЕКТУРА
КРИТСКОГО
ПЕРИОДА**



**Город Гурниа,
II тыс. до н.э.**

Дом богатого горожанина





**Кносс.
«Царская вилла»
ок. XV в. до н. э.
План 1-го этажа
и разрез.**

- 1 — вход;
- 2 — световой дворик;
- 3 — мегарон;
- 4 — крипта



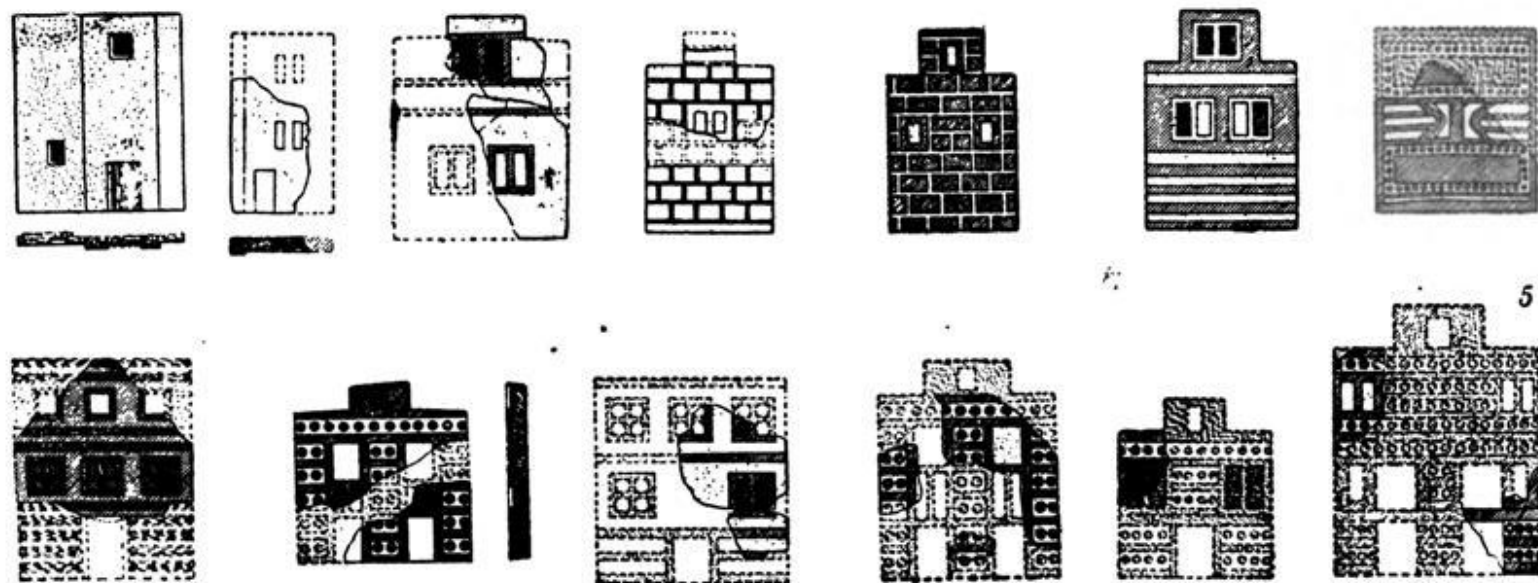
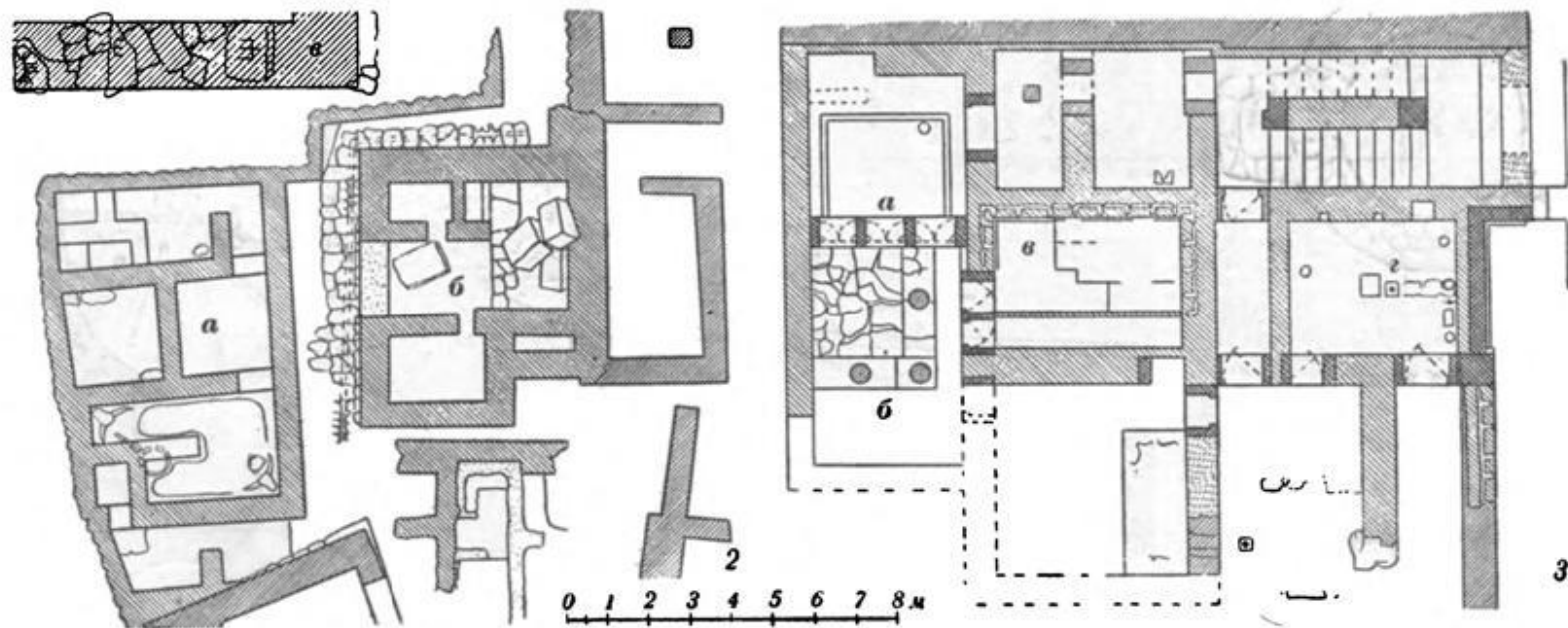
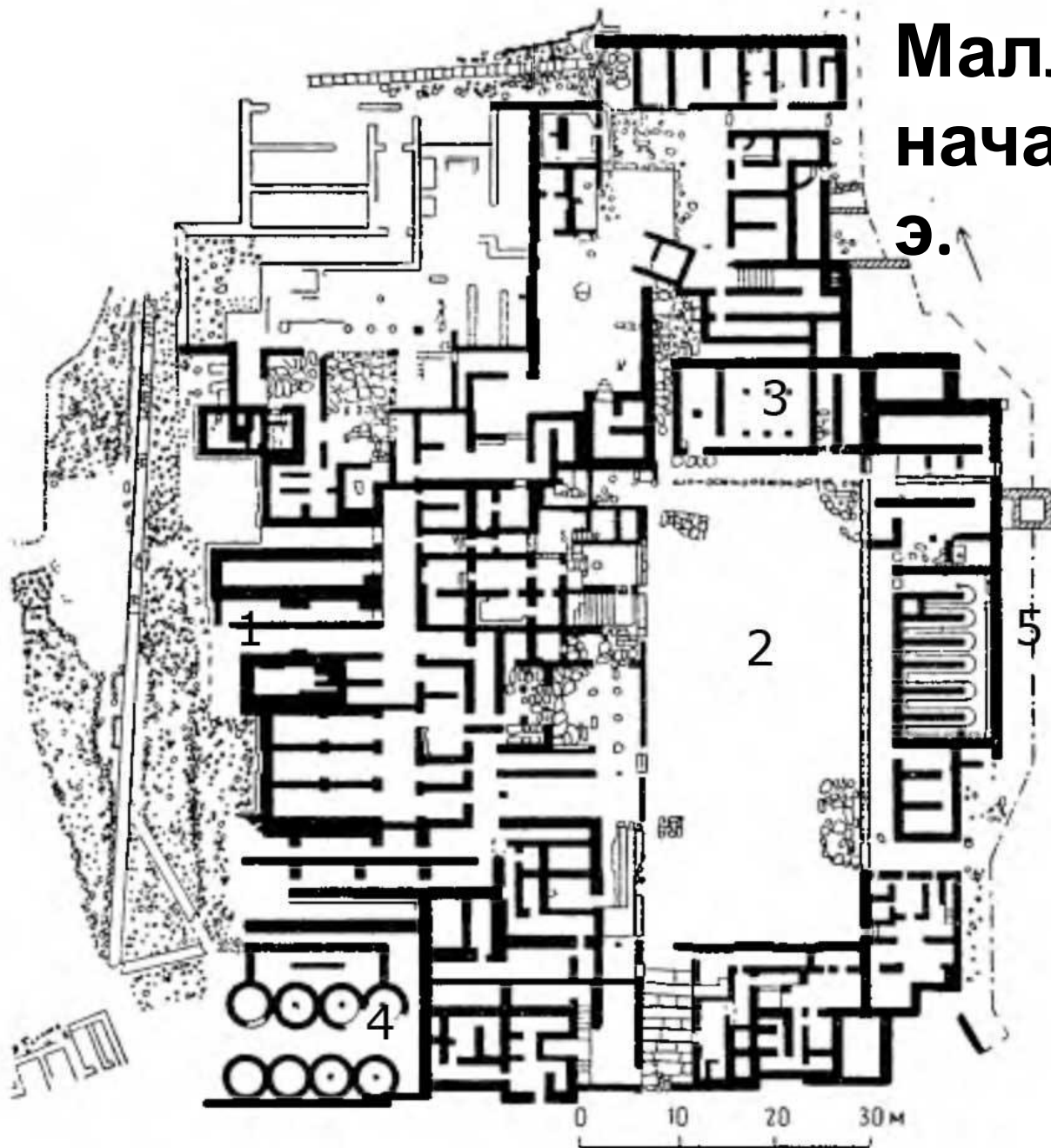


ТАБЛИЦА 126. Постройки раннего периода расцвета на Крите. 1. Крипта с монолитными столбами; XX в. до н. э. — 2. «Дома ремесленников» у кносского дворца; план первого этажа (а — «дом принесения в жертву быка»;

б — «дом упавших блоков», в — часть двorca). «Юговосточный» дом. — 3. План первого этажа (а — мегарон, б — дворик; в — двор, обращенный в помещение; г — крипта). — 4. Крипта. — 5. Фаянсовые таблички домов («мозаика города»).

Маллиа, дворец, начало II тыс. до н. Э.



- 1 — вход;
- 2 — центральный двор;
- 3 — гипостильный зал;
- 4 — цистерны;
- 5 — склады



Фест, дворец, XX—XVI вв. до н.

1 — центральный двор; 2 — театральная площадка; 3 — западный вход; 4 — склады; 5 — вход в жилой квартал; 6 — жилые помещения; 7 — перистиль





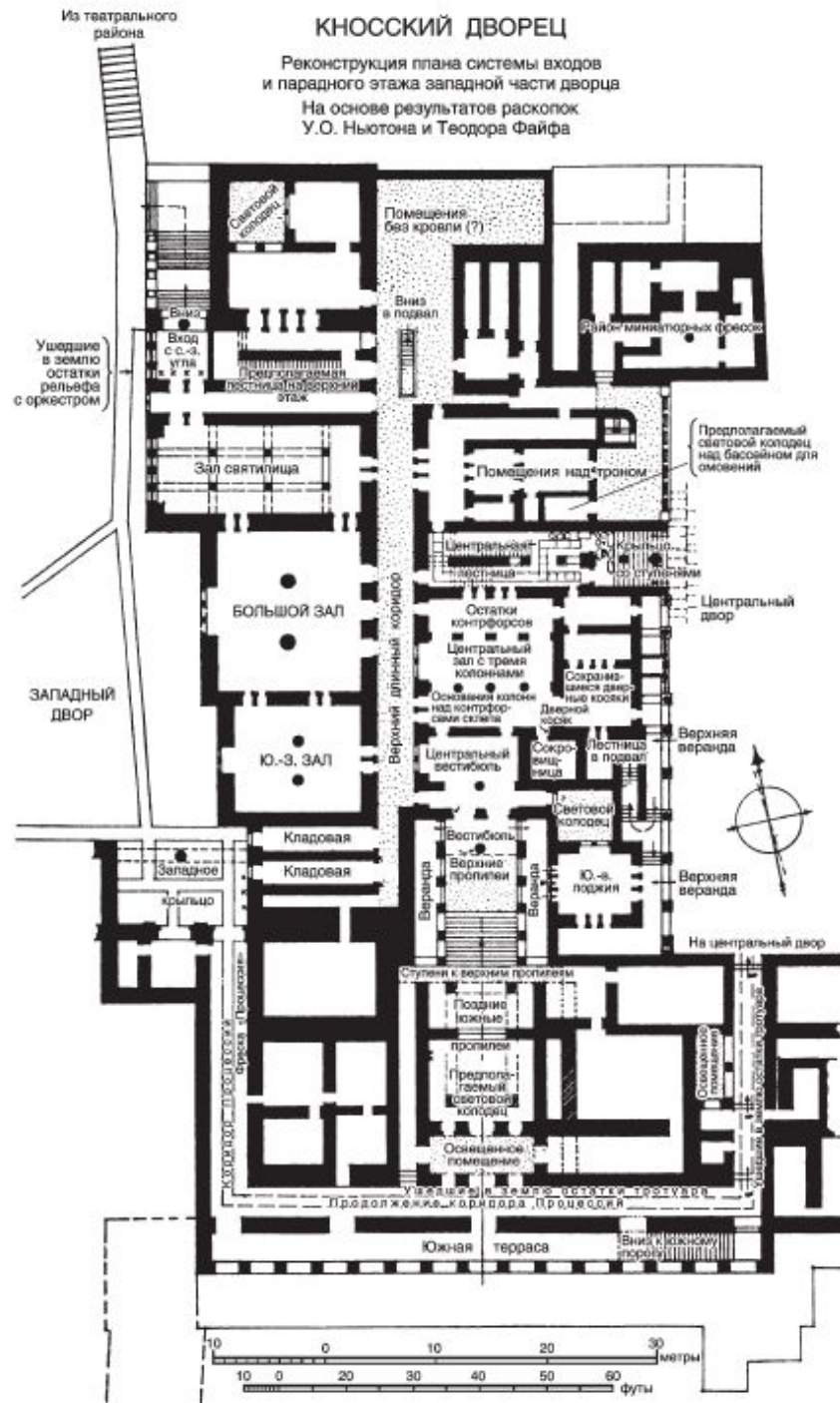
- 1 — центральный двор;
- 2 — жилой квартал;
- 3 — «Дом алтарной преграды»;
- 4 — «Юго-восточный дом»;
- 5 — «Южный дом»;
- 6 — юго-западный портик;
- 7 — западная пристройка дворца;
- 8 — южные пропилеи;
- 9 — западные склады;
- 10 — северо-западная сокровищница;
- 11 — театральная площадка;
- 12 — северный зал;
- 13 — северный вход;
- 14 — старая крепость;
- 15 — тронный зал;
- 16 — ступенчатый

**Кносс, дворец,
нач. II тыс. - XV в. до н.**

КНОССКИЙ ДВОРЕЦ

Реконструкция плана системы входов
и парадного этажа западной части дворца

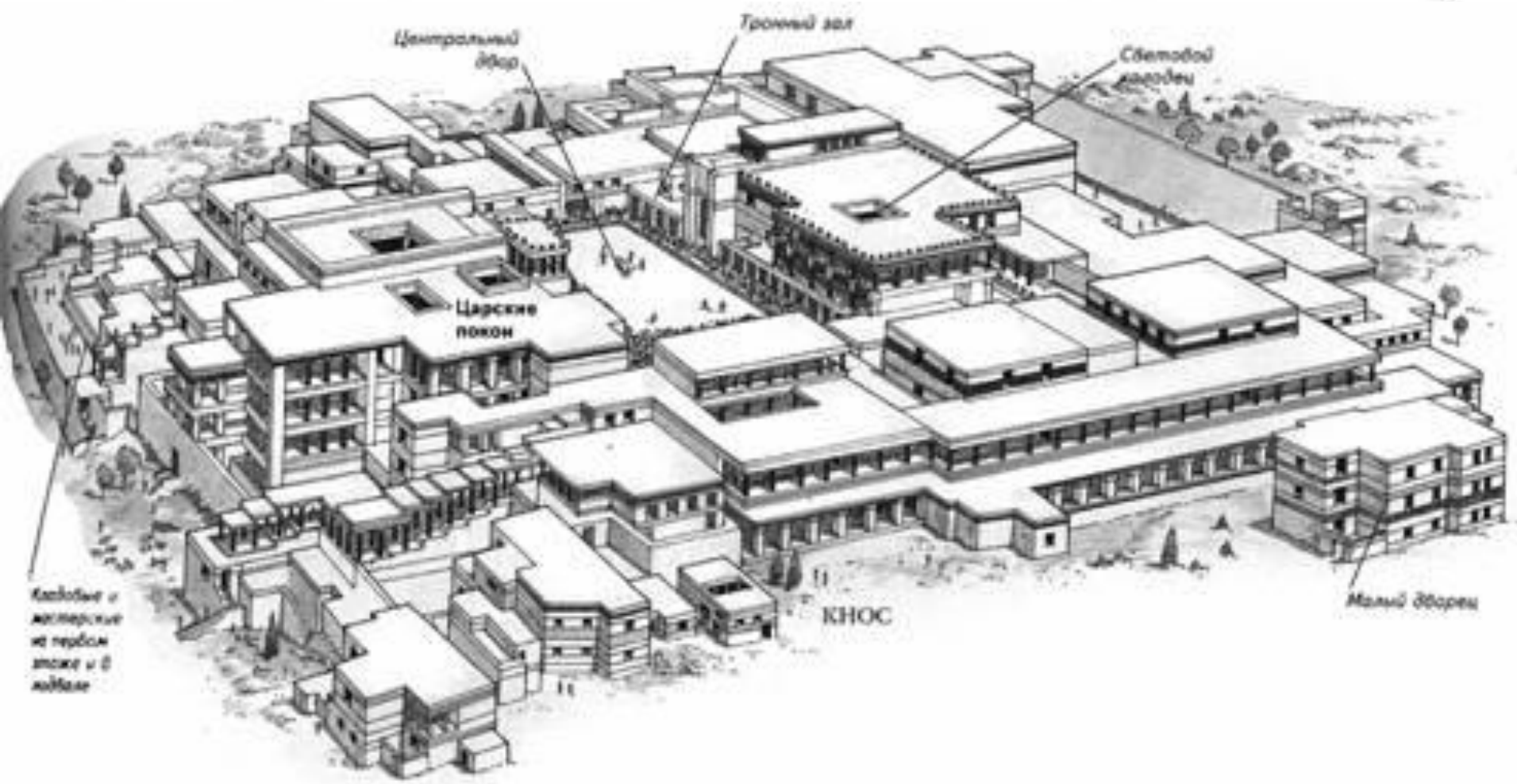
На основе результатов раскопок
У.О. Ньютона и Теодора Файфа

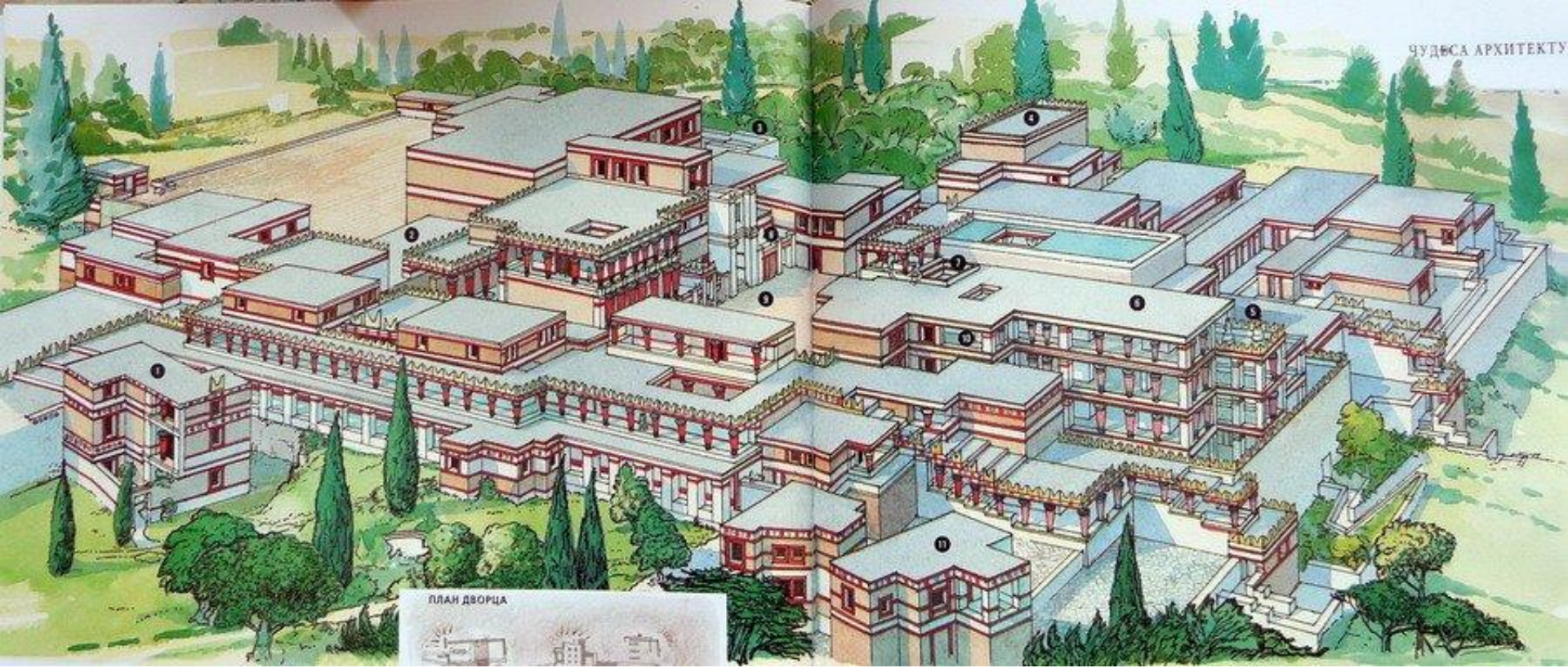




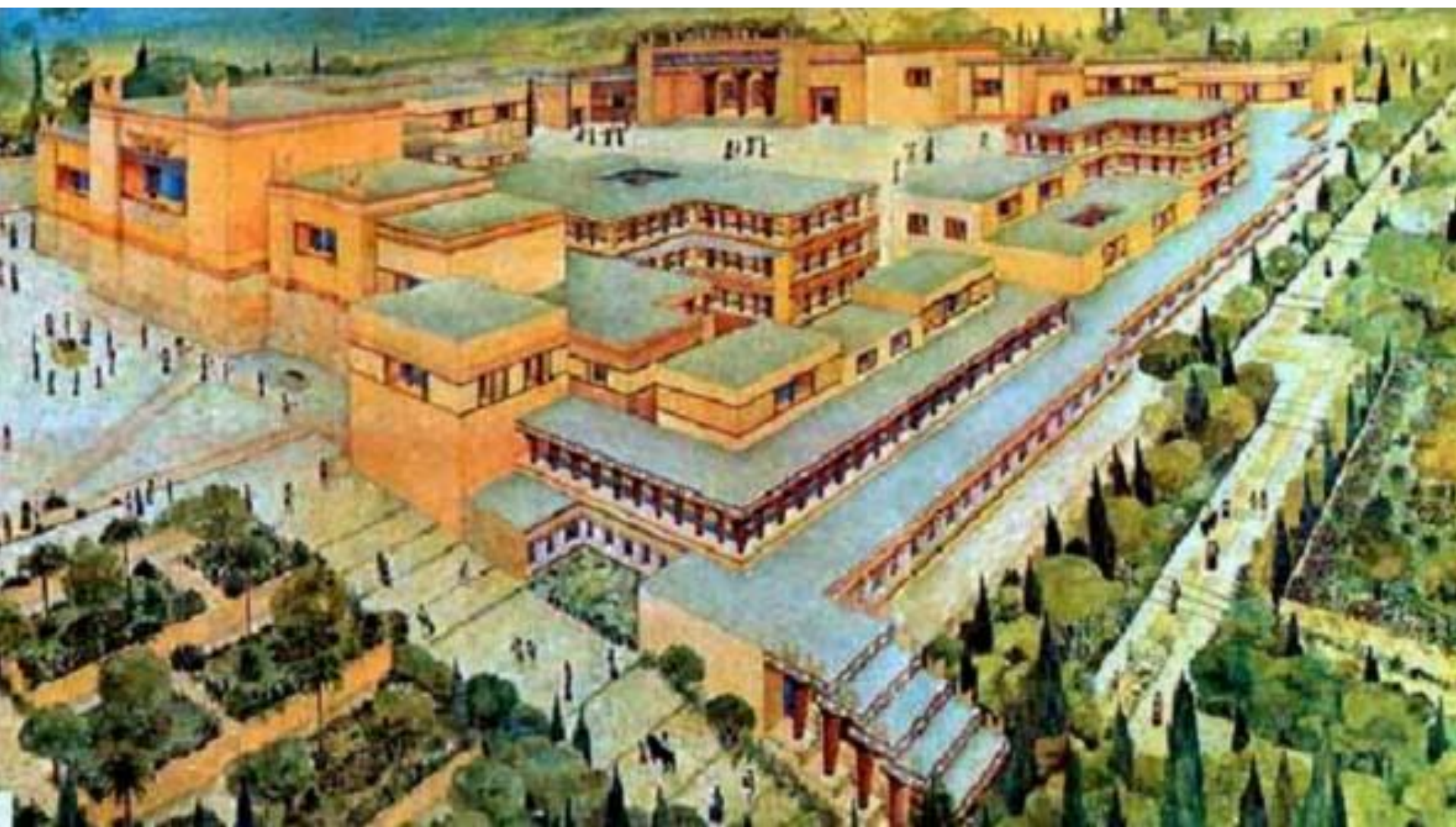
**Кносс.
«Малый
дворец»,
ок. XV в. до н.э.**

- 1 — мегарон;
- 2 — перистиль





ПЛАН ДВОРЦА















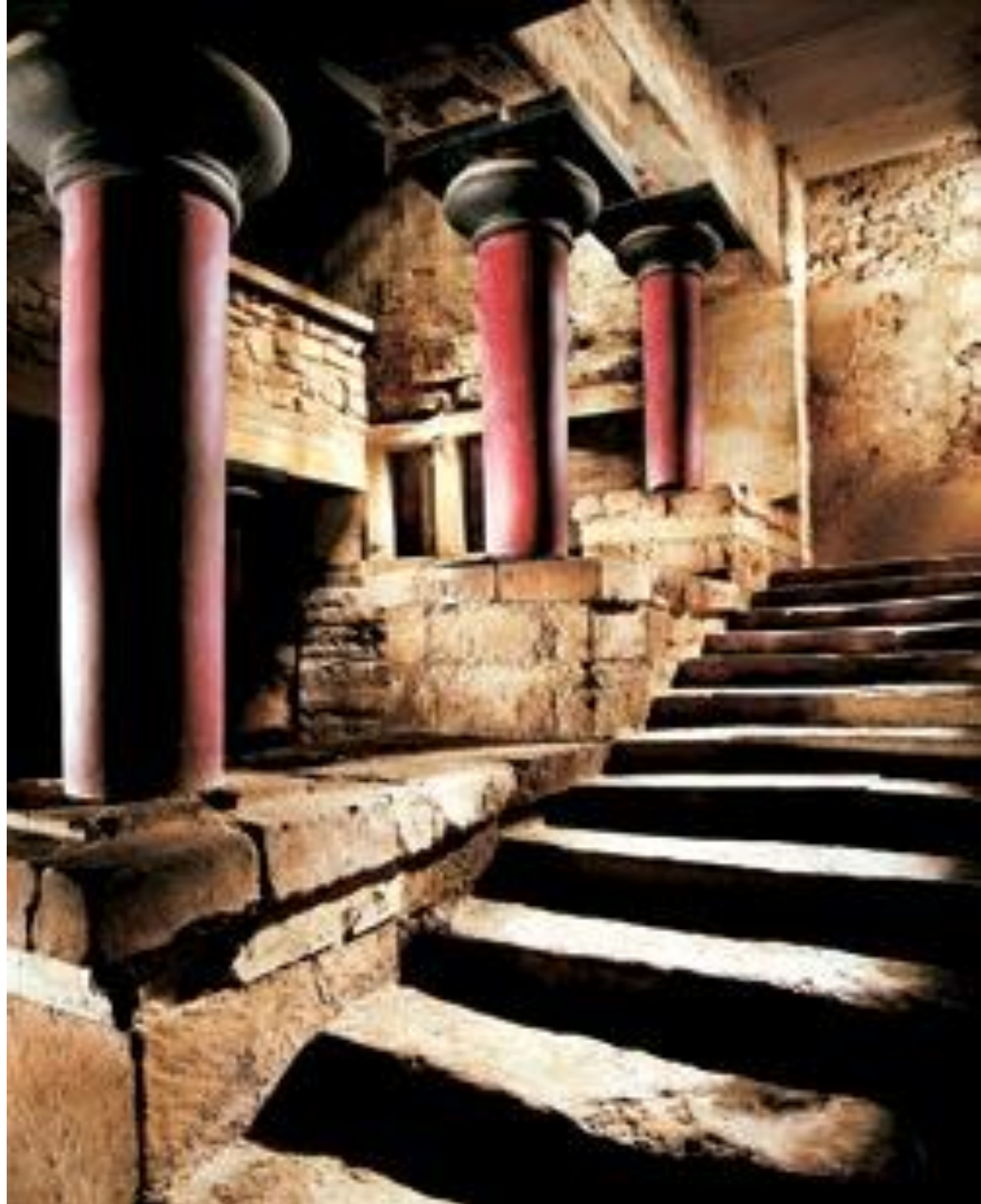






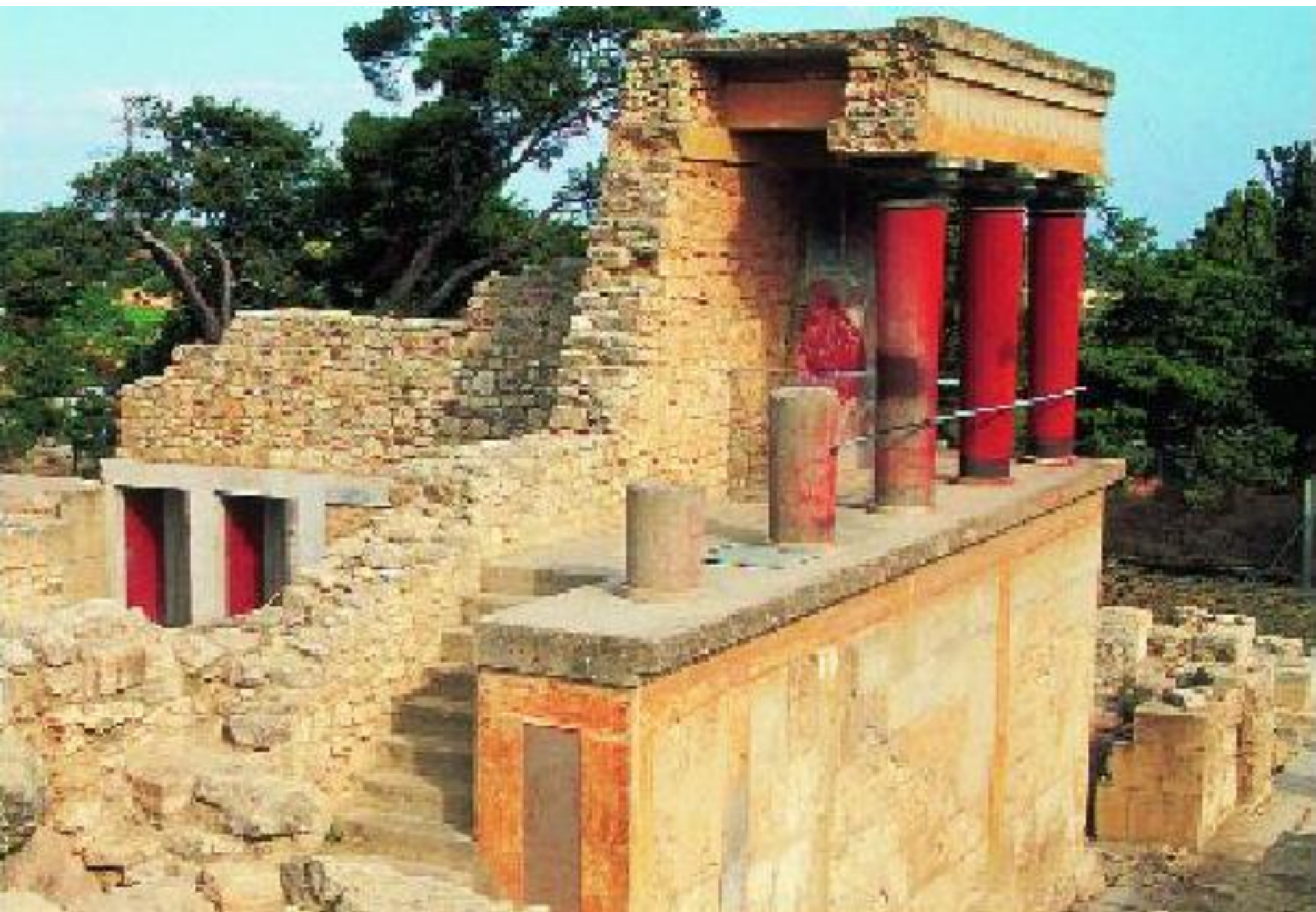
GREEKOMANIA.RU







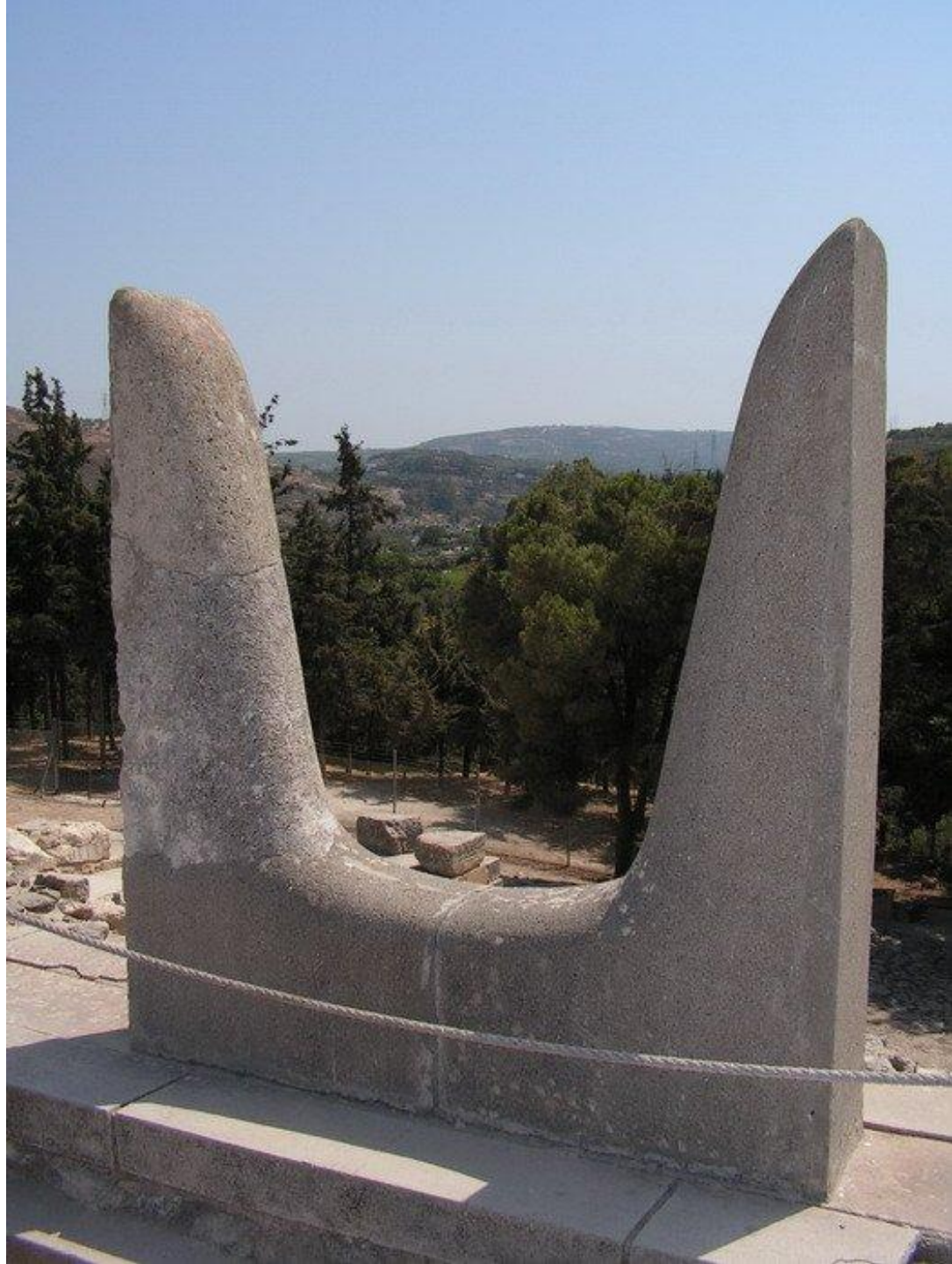




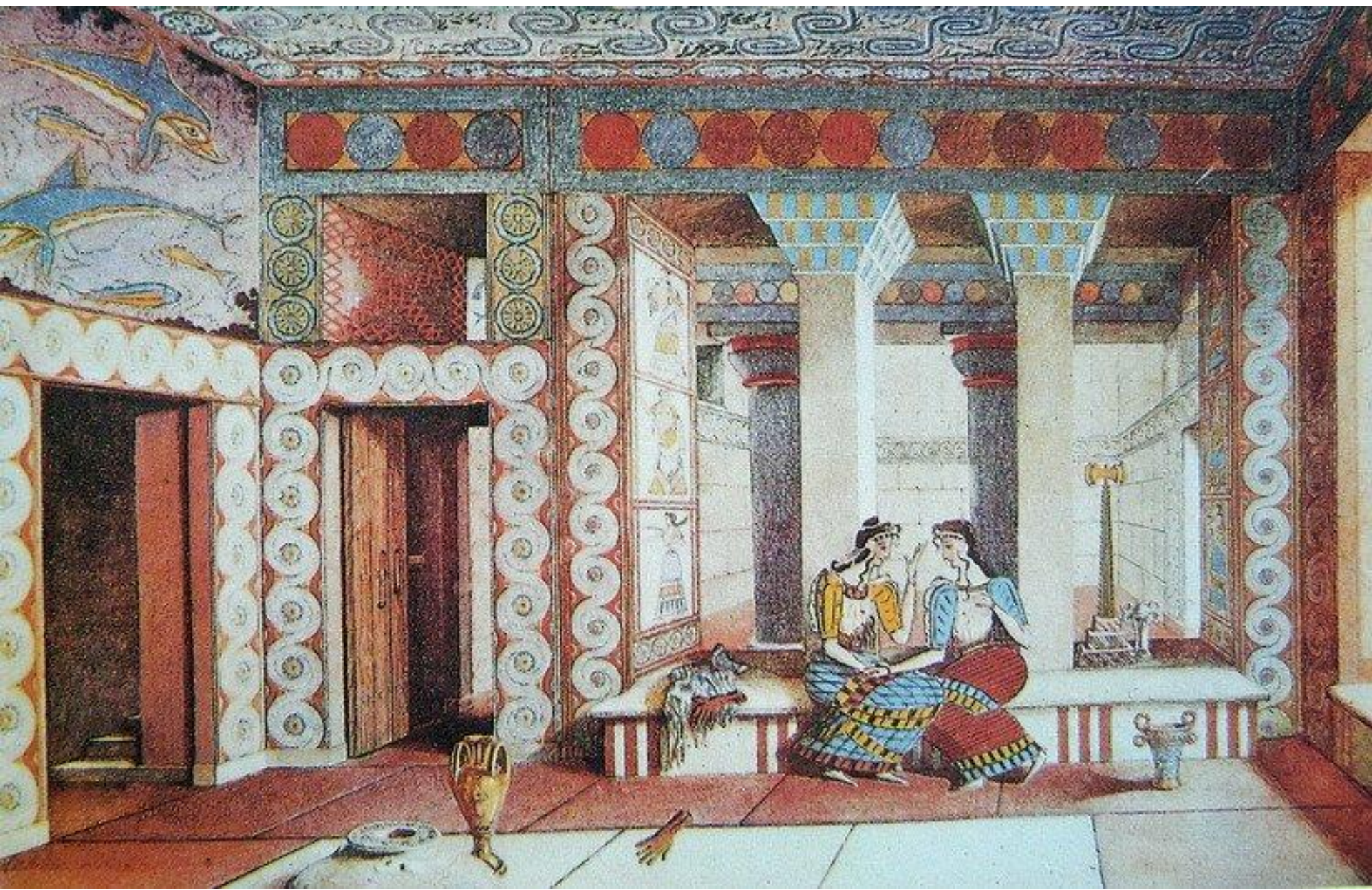






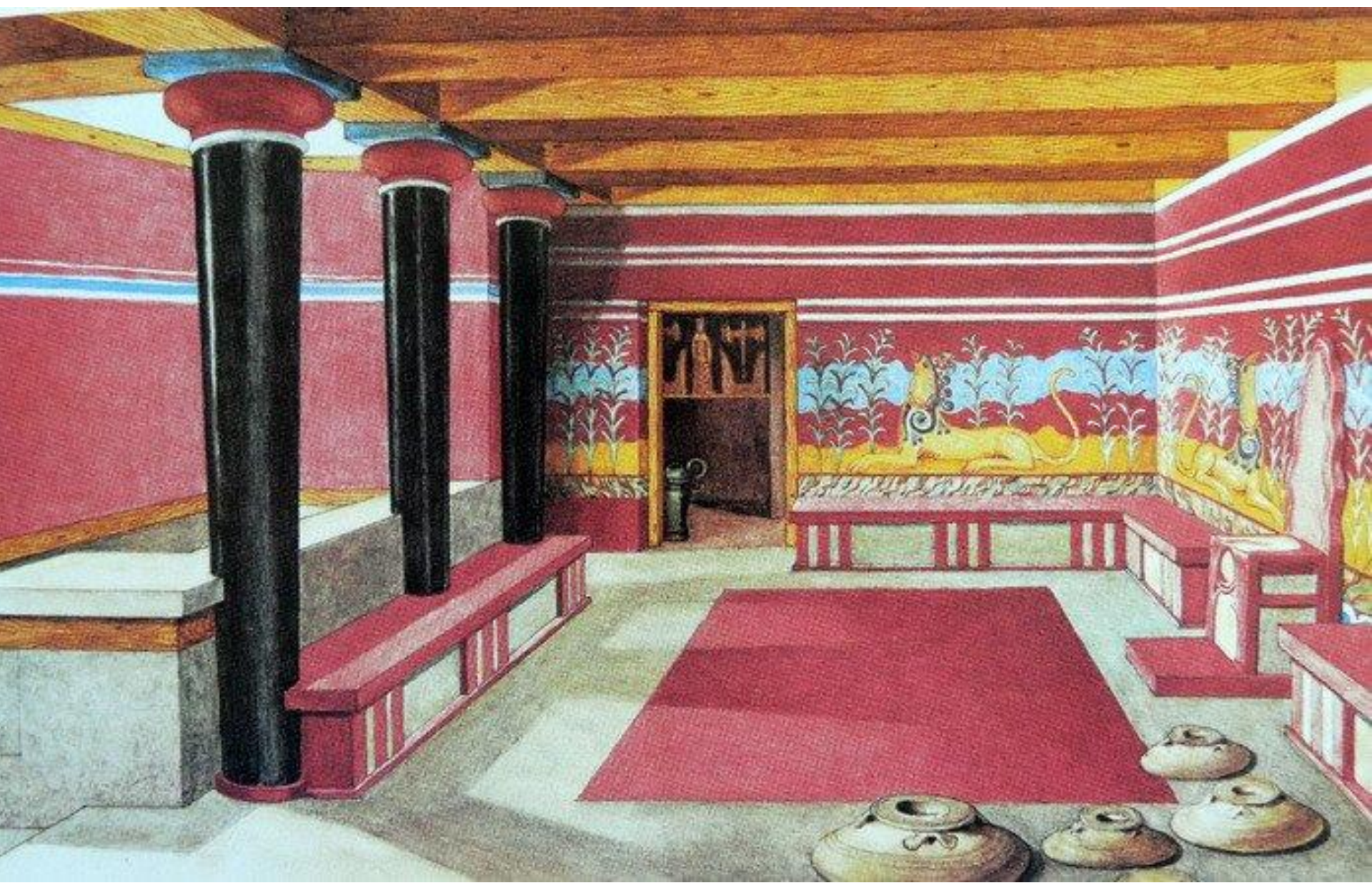






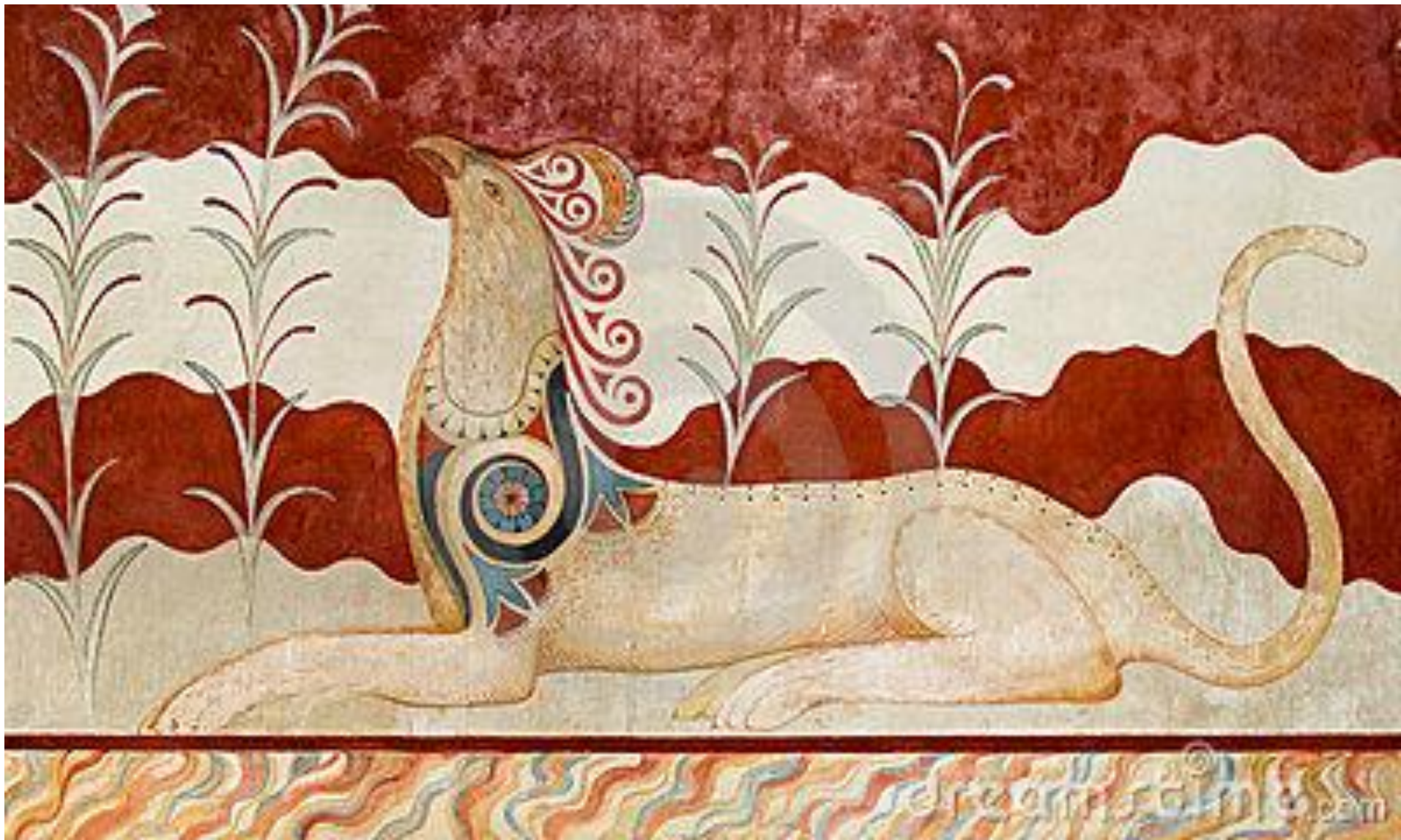




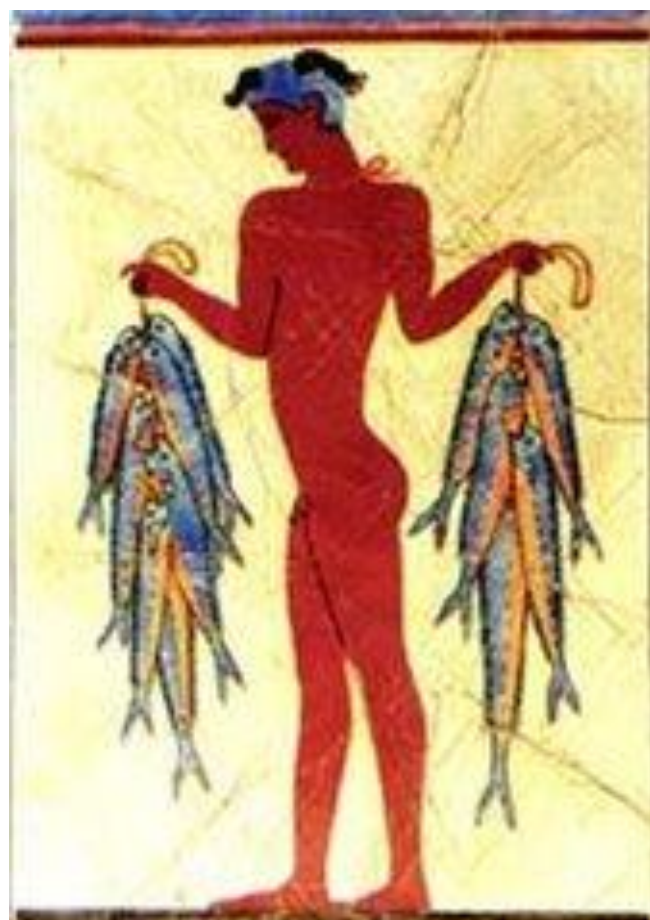
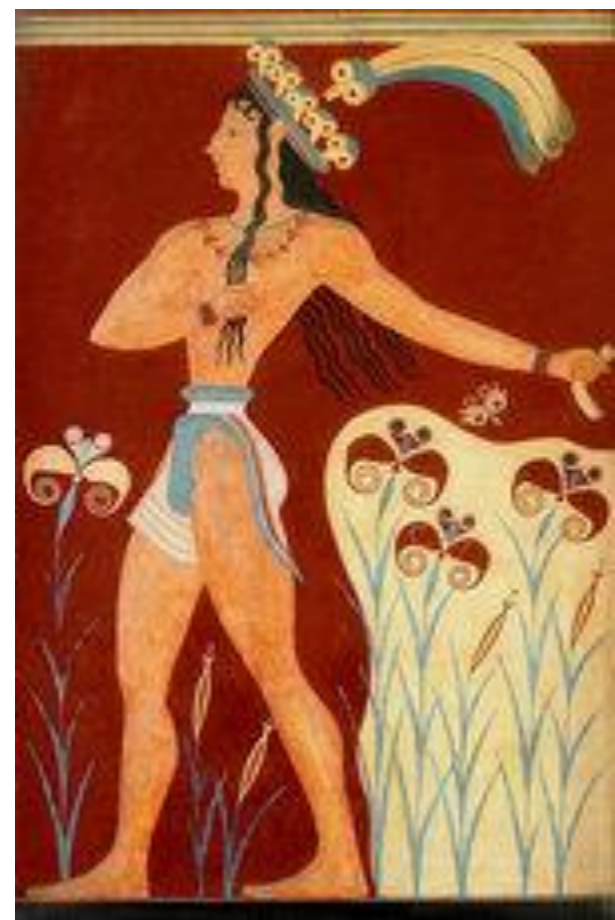








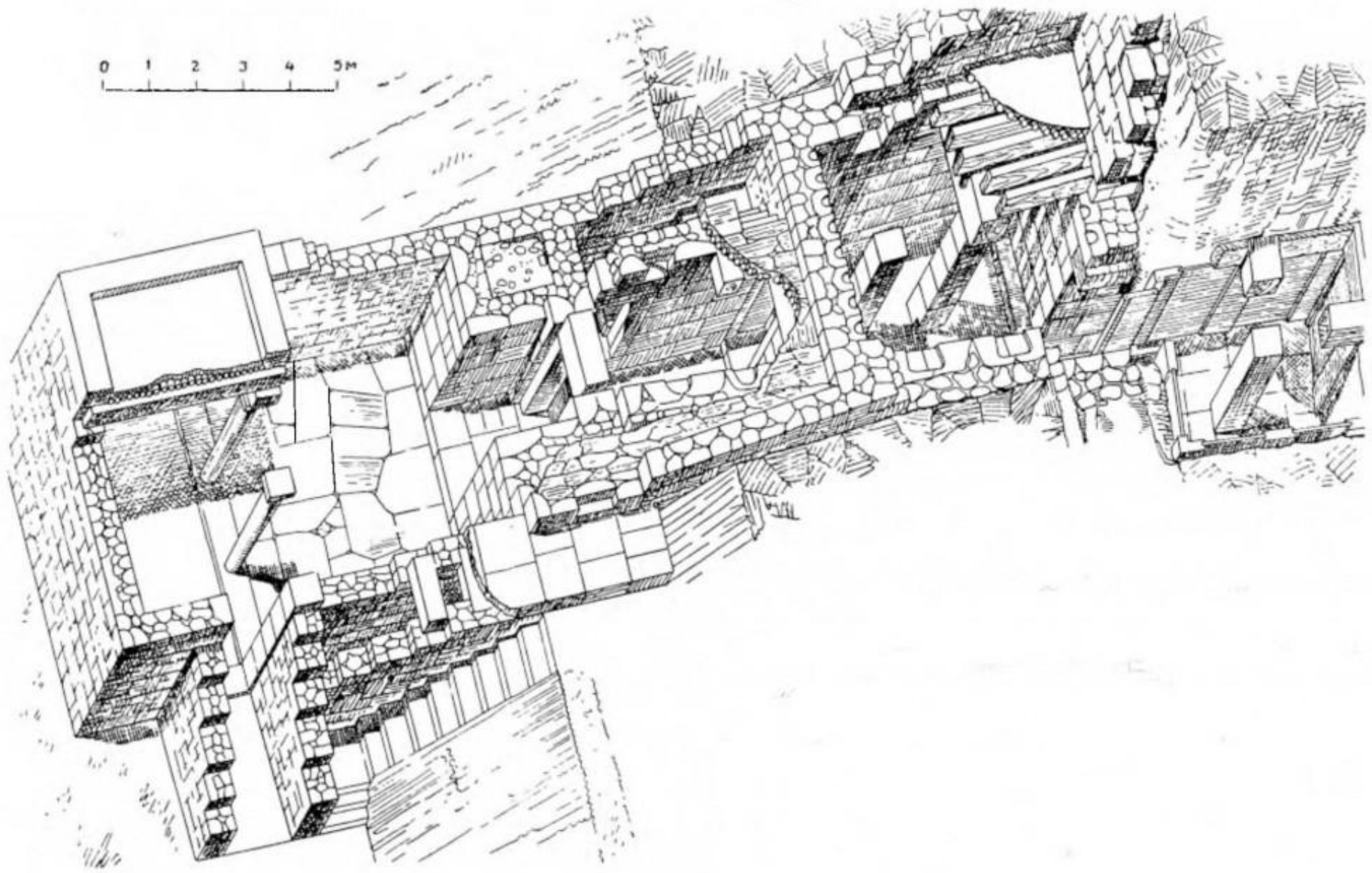




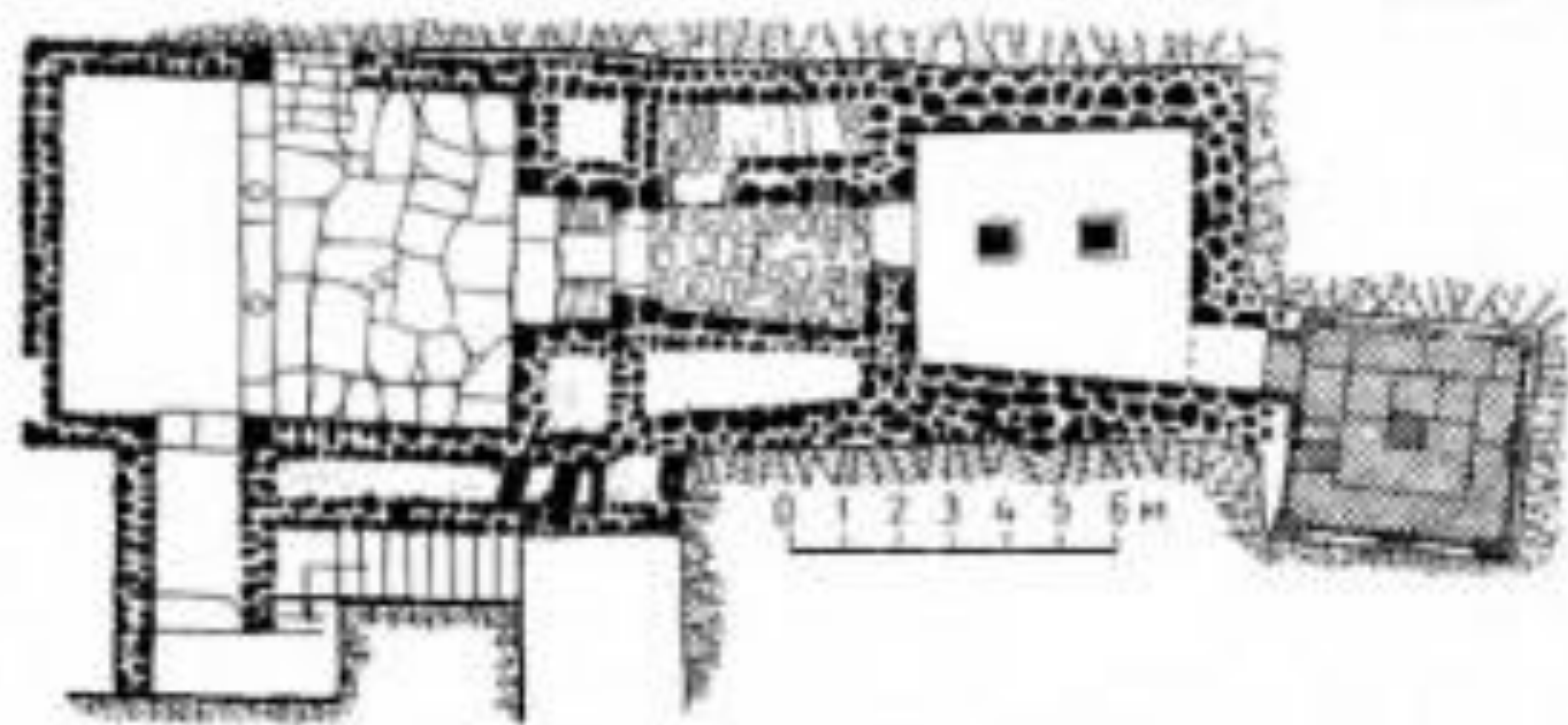
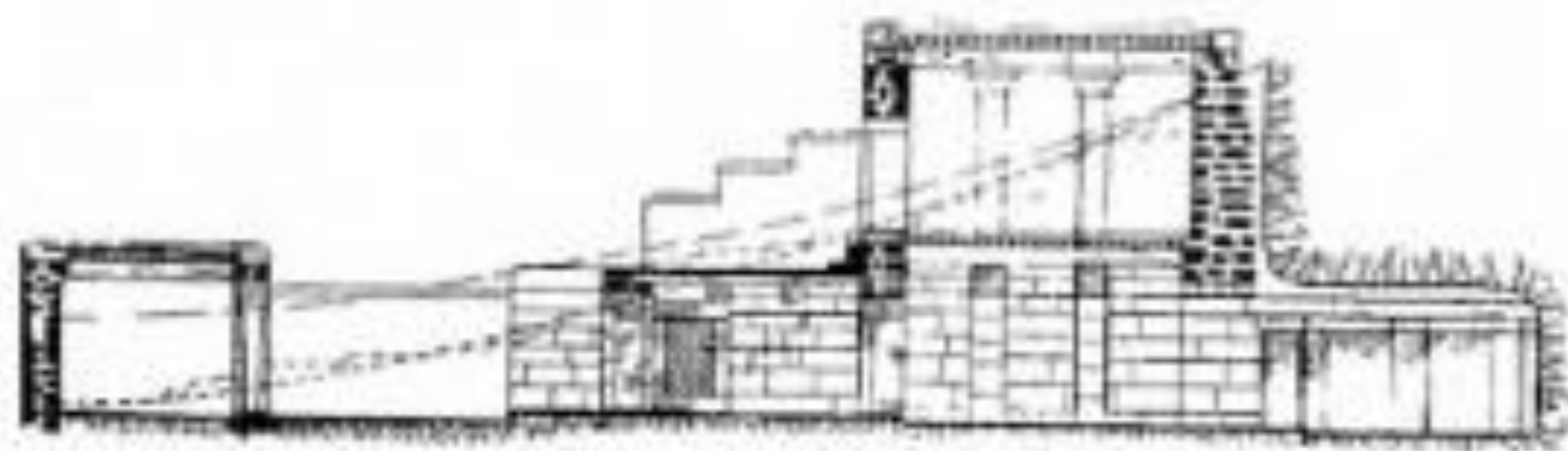





**Толос,
рубеж IV и III тыс. до
н.э.**



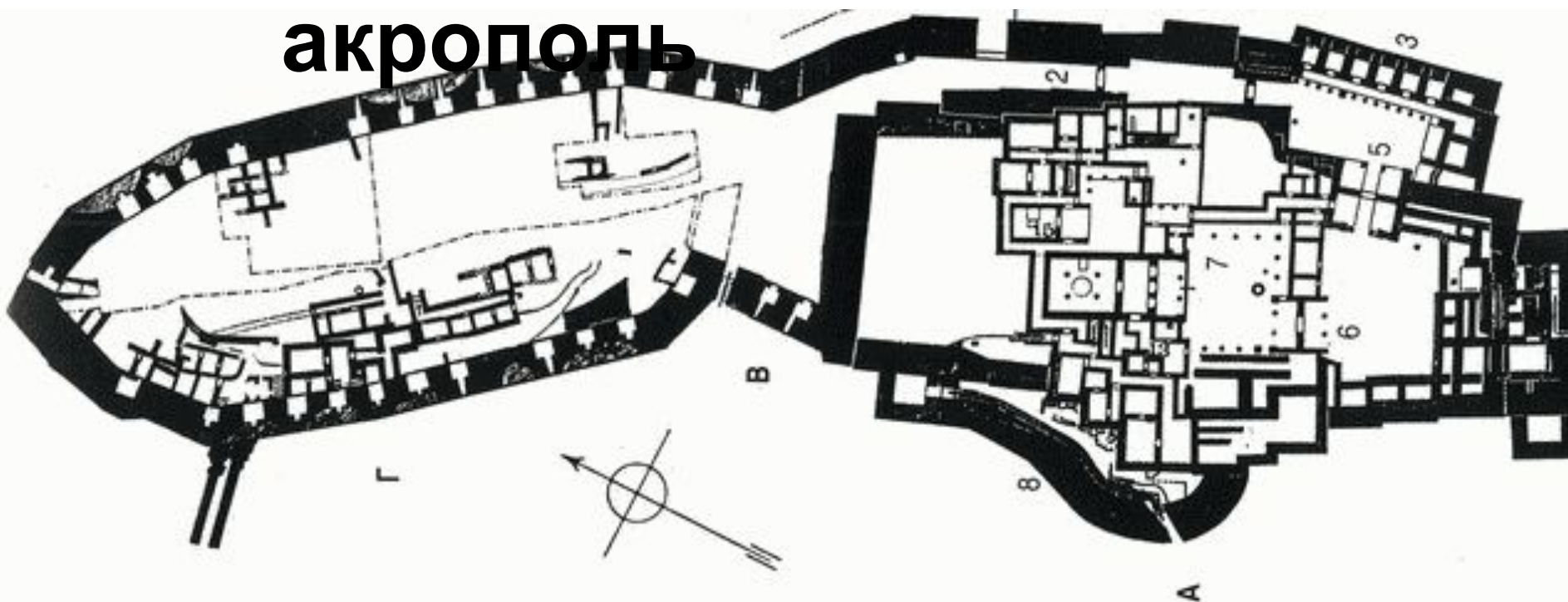
Кносс. Погребальный храм, XVI в до



A large, ornate Mycenaean vase, likely a kylix, featuring intricate painted designs. The vase is light-colored with dark brown and red pigments. The central panel depicts a figure, possibly a warrior or deity, wearing a helmet and holding a spear. The design is framed by a decorative border. The vase has two handles and is set against a blue background.

**АРХИТЕКТУРА
МИКЕНСКОГО
ПЕРИОДА**

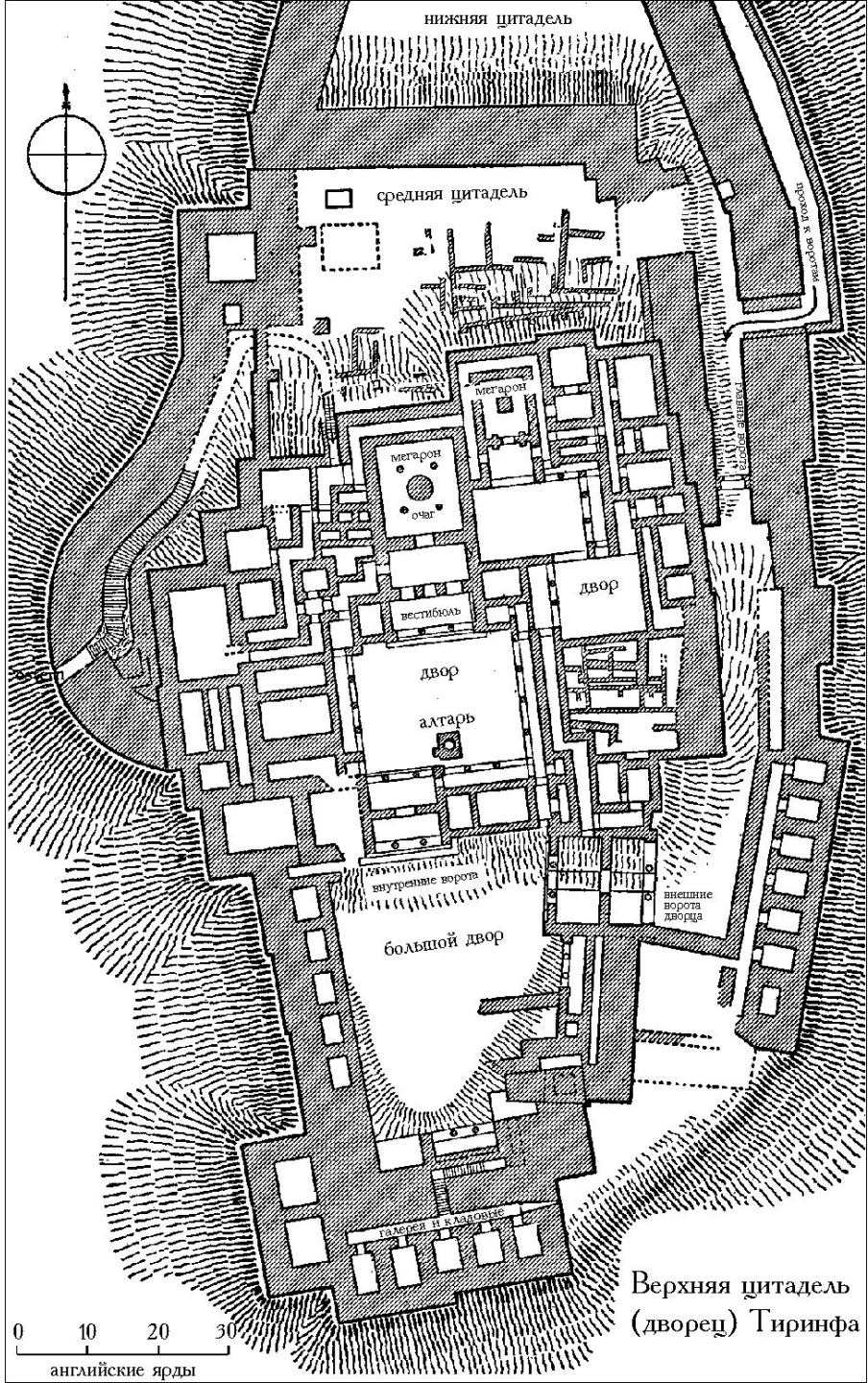
Тиринфский акрополь

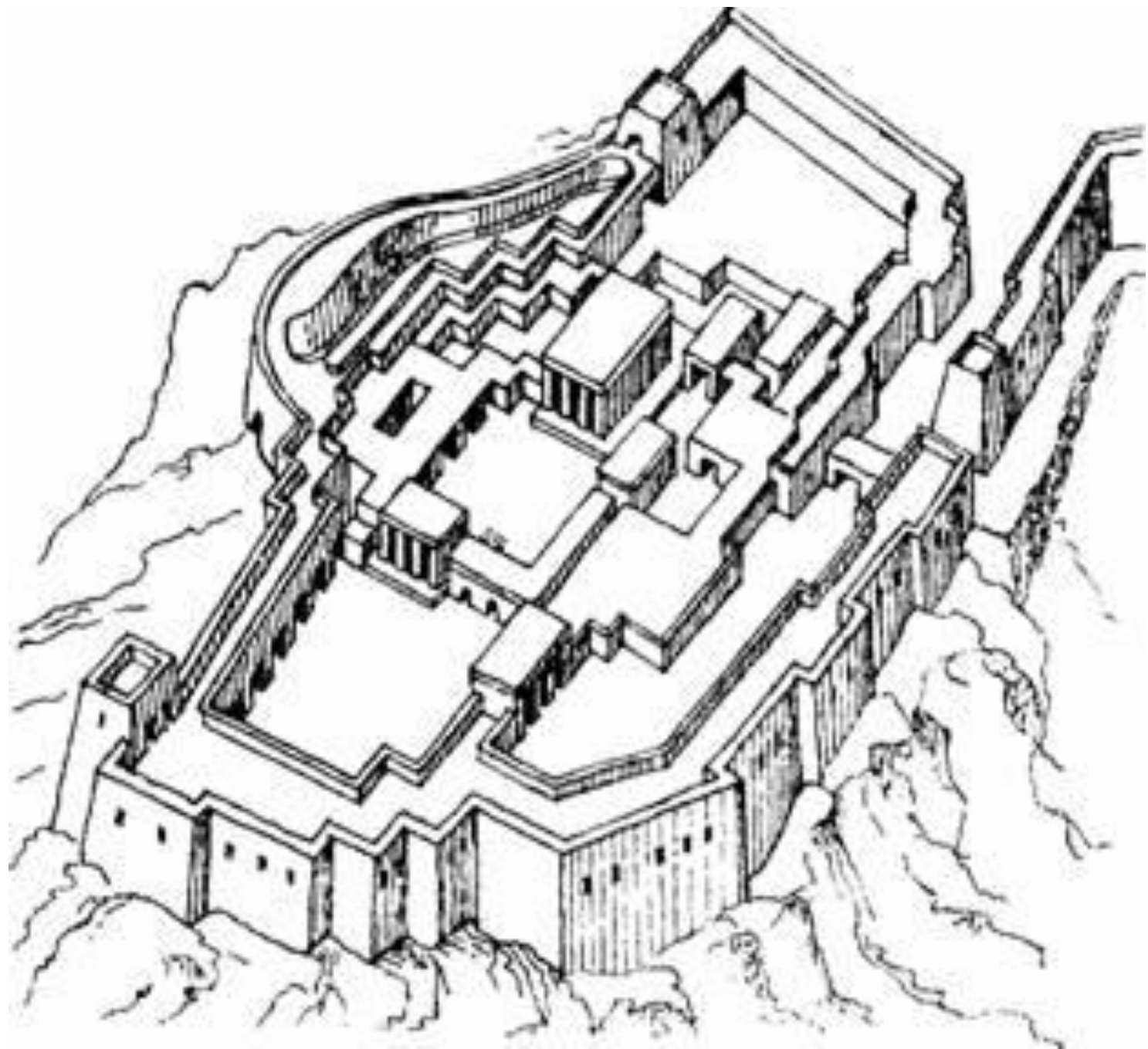


ПЛАН АКРОПОЛЯ ТИРИНФА

А. Верхний акрополь. - В. Средний акрополь. - Г. Нижний акрополь. - 1. Большая рампа или главный вход. - 2. Главные ворота. - 3. Восточная галерея. - 4. Южная галерея. - 5. Большое предвратие. - 6. Малое предвратие. - 7. Центральный двор и Большой Мегарон. - 8. Западная лестница.











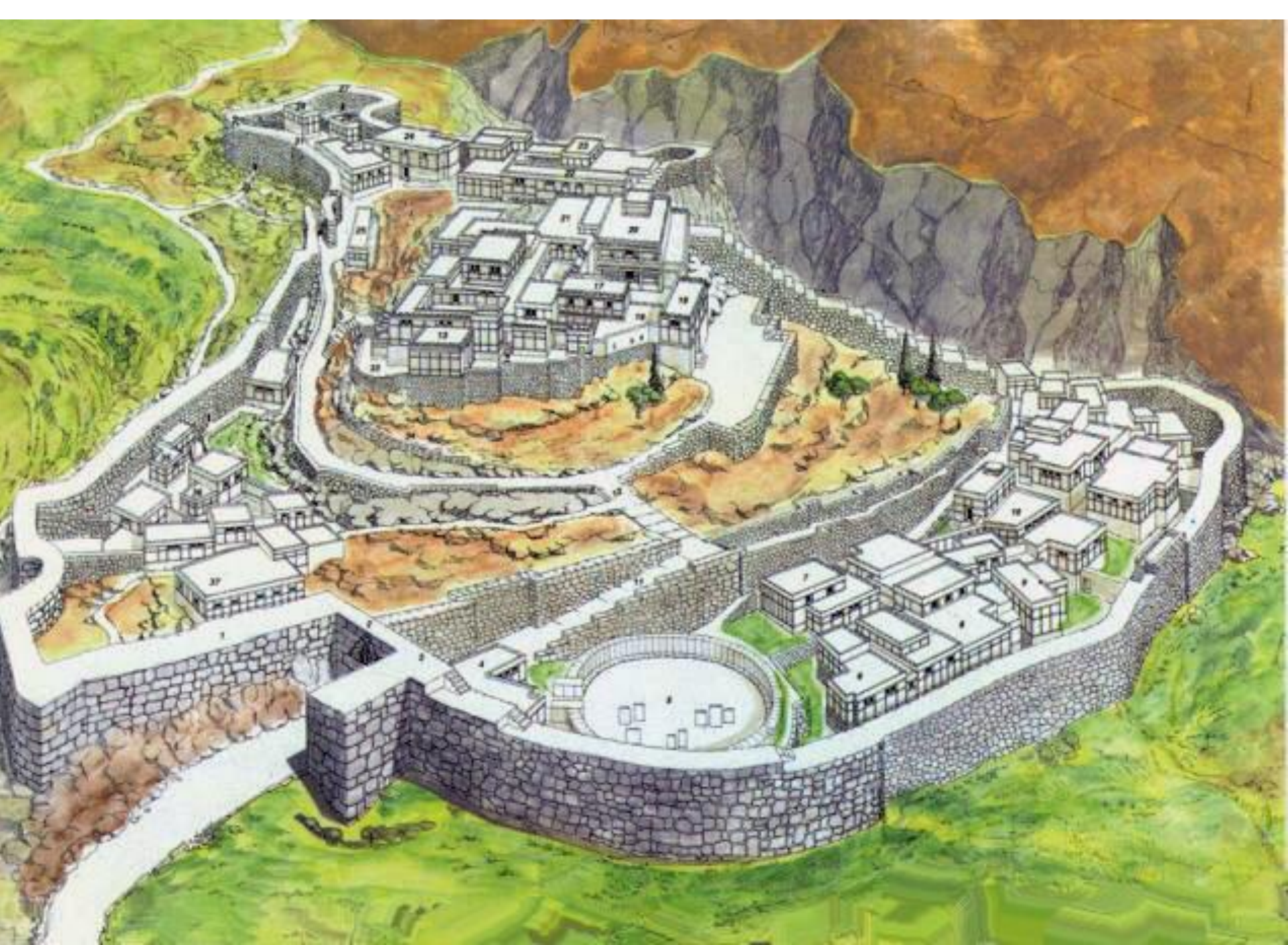


Микенский акрополь

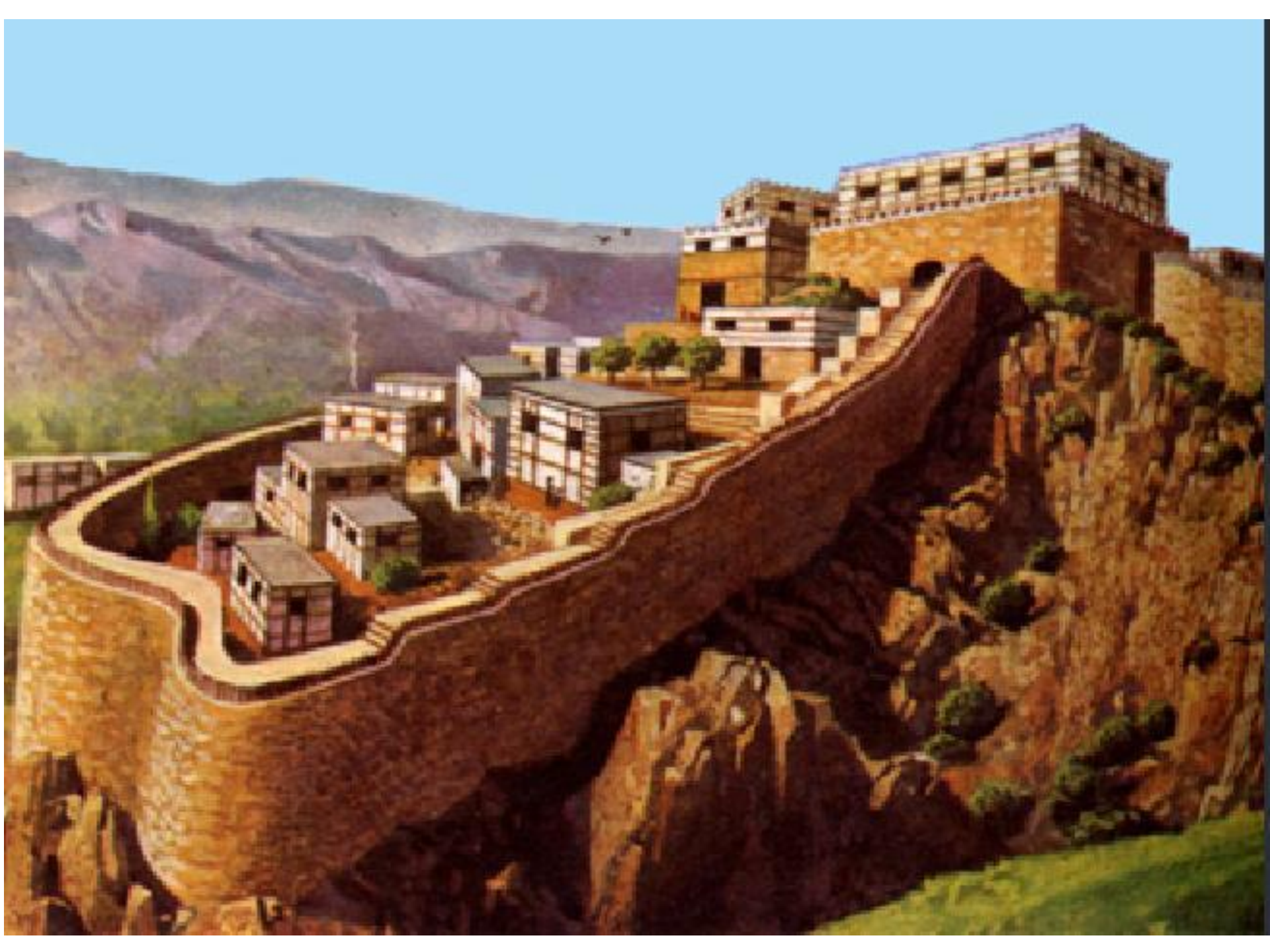


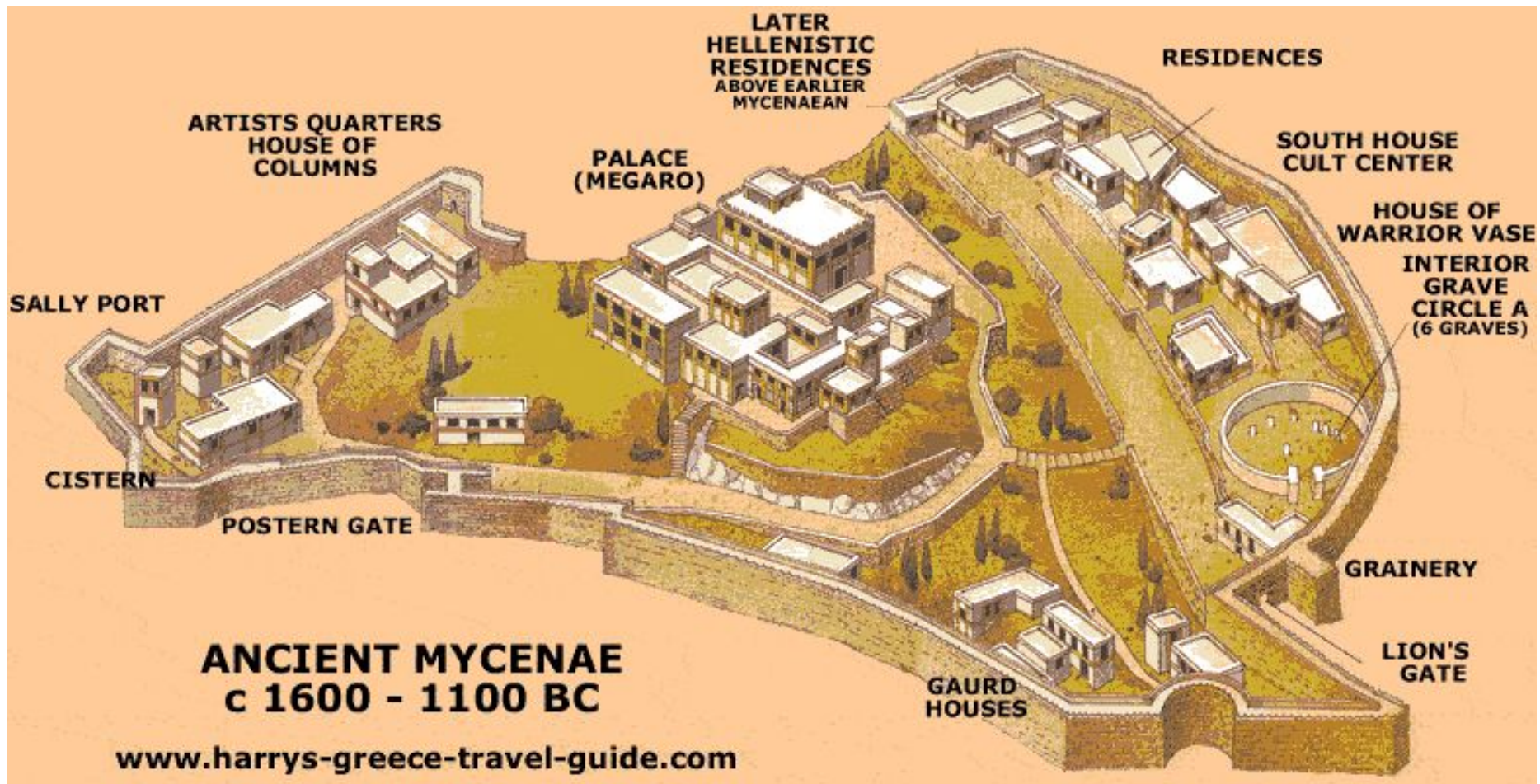
ПЛАН АКРОПОЛЯ МИКЕН

- 1. Львиные ворота. - 2. Зернохранилище. - 3. Могильный круг А. - 4. Дом кратера с воинами. - 5. Культовый центр. - 6. Предвратие. - 7. Центральный двор и мегарон. - 8. Большая лестница. - 9. Мастерская художников. - 10. Дом с колоннами. - 11. Северная галерея. - 12. Южная галерея. - 13. Северные ворота.*





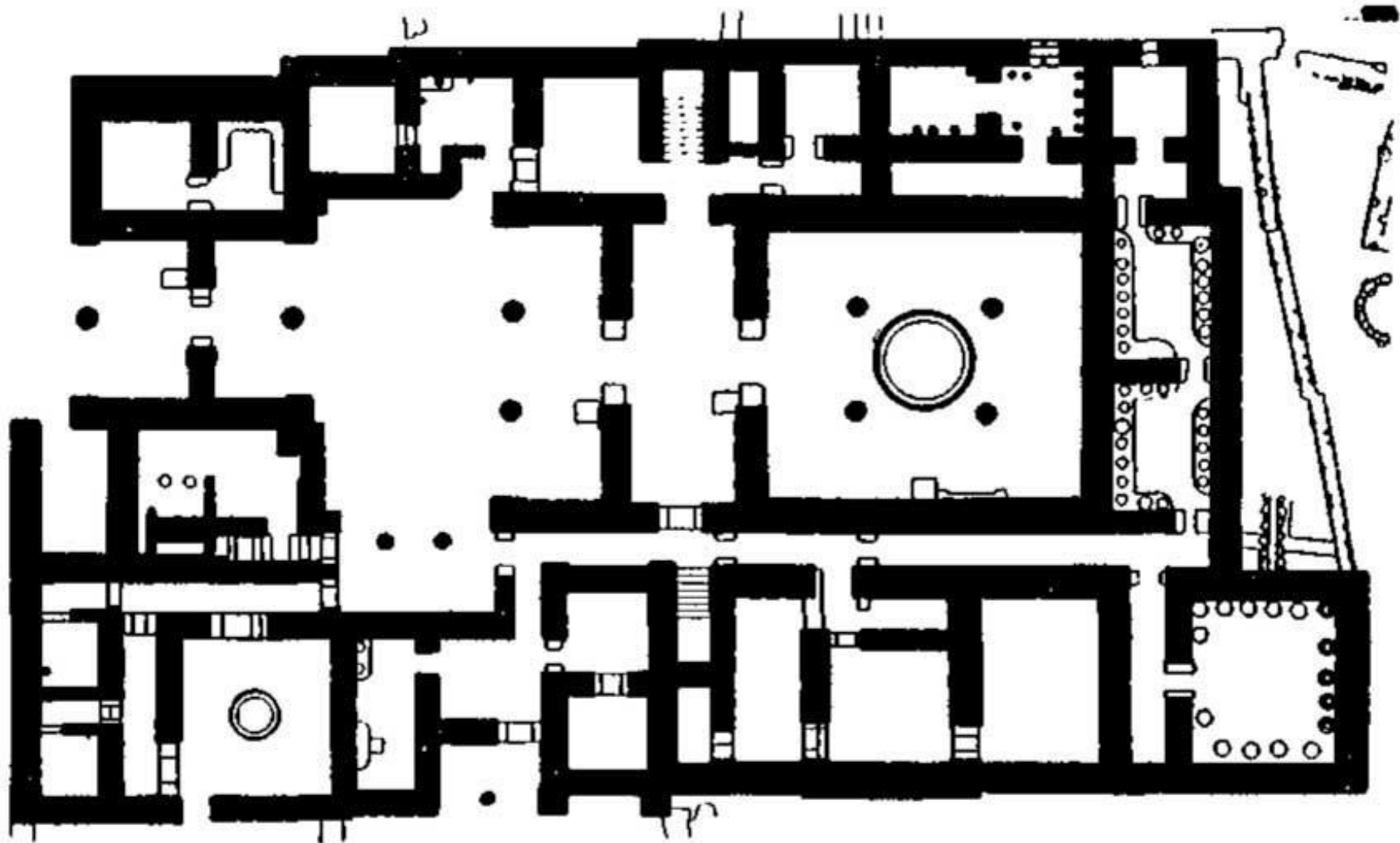




Львиные ворота

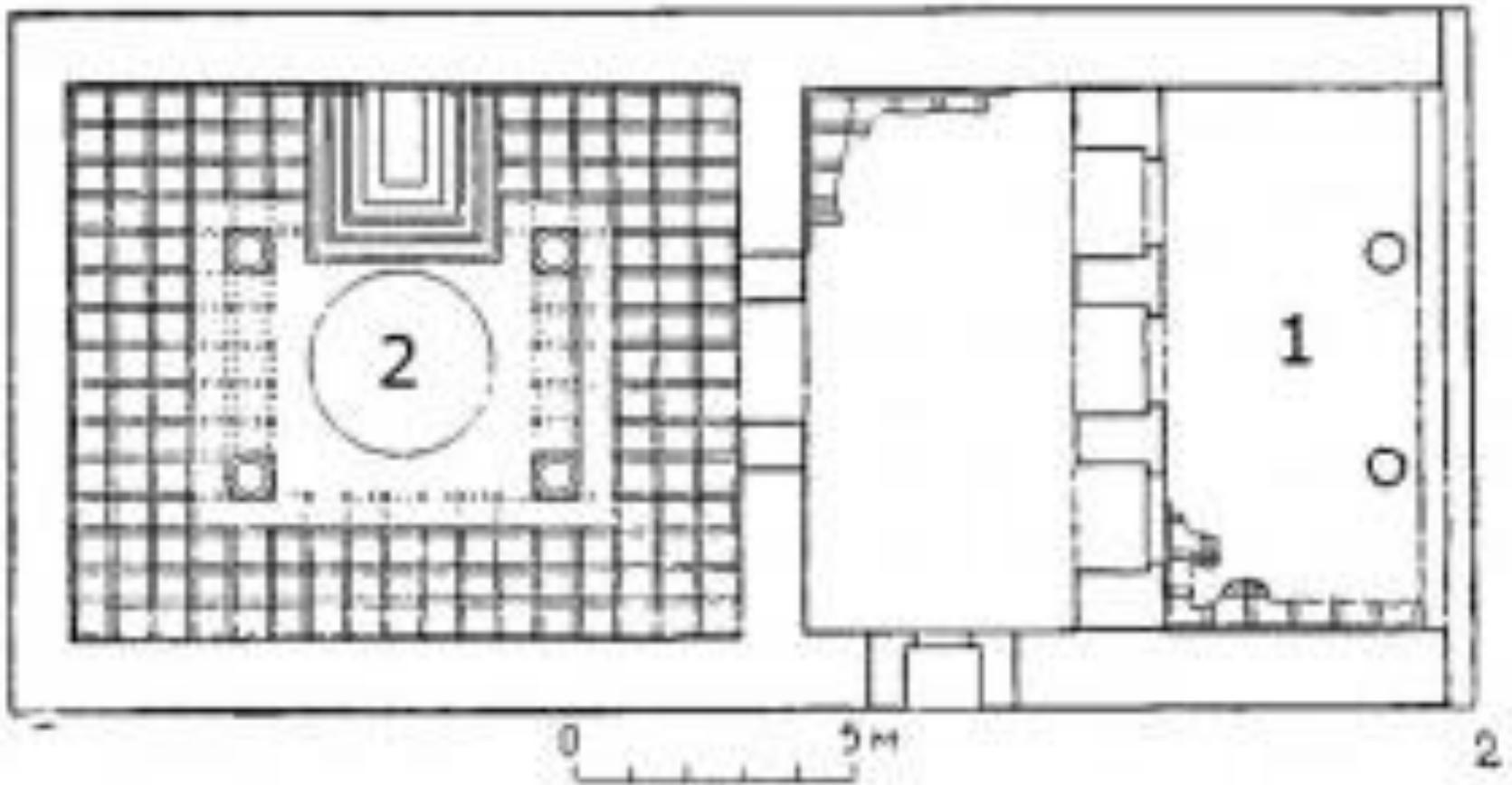






Пилос. План дворца, до XII в. до н.

Э.



Тиринф. Акрополь. Большой мегарон

1 — портик в антах; 2 — очаг



**Дворец Агамемнона
(Микены)**

Гробница Атрея

