

**«Своя игра»
по правилам дорожного
движения.**

Раунд 1

«Разминка»

- 1. С какого возраста разрешается ездить на мотоцикле?*
- 2. По какой стороне тротуара должны идти прохожие?*
- 3. Как называется место пересечения дорог?*
- 4. С какого возраста можно ездить на велосипеде по проезжей части?*

Раунд 1

«Разминка»

5. Для чего служит проезжая часть дороги?
6. Устройство для движения велосипедистов?
7. Что означает зелёный сигнал светофора?
8. Можно ли ездить на велосипеде, не держась за руль?

Раунд 1

«Разминка»

9. *В какую сторону нужно посмотреть, дойдя до середины дороги?*
10. *Назовите два вида светофоров.*
11. *Кому даёт сигнал пешеходный светофор?*
12. *Можно ли пешеходу пользоваться транспортным светофором, если нет пешеходного?*

Раунд 1

«Разминка»

- 13. Где и какие катафоты устанавливаются на велосипеде?*
- 14. Сколько человек могут ехать на одном велосипеде?*
- 15. Как называется место посадки и высадки пассажиров?*
- 16. Кого мы называем участниками дорожного движения?*

Раунд 1

«Разминка»

17. *Являются ли пешеходами лица, выполняющие какую – либо работу на дороге.*
18. *Какой перекрёсток называют регулируемым?*
19. *Можно ли перевозить на велосипеде пассажира 9 лет?*
20. *В каком возрасте можно получить права на управление автомобилем?*

Раунд 2.

«Общие положения»

<u>10</u>	<u>10</u>	<u>10</u>	<u>10</u>	<u>10</u>
<u>20</u>	<u>20</u>	<u>20</u>	<u>20</u>	<u>20</u>

...

*Так называется транспортное средство,
кроме инвалидных колясок, имеющее два
колеса или более и приводимое в движение
мышечной силой людей, находящихся на
нём.*

...

*Так называется лицо, управляющее каким
либо транспортным средством,
погонщик, ведущий по дороге верховых
животных или стадо.*

...

Так называется обустроенная или приспособленная и используемая для движения транспортных средств полоса земли либо поверхность искусственного сооружения.

...

Так называется лицо, кроме водителя, находящееся в транспортном средстве, а также лицо, которое входит в транспортное средство или выходит из него.

...

Так называется лицо, находящееся вне транспортного средства на дороге и не производящее на ней работу. К ним приравниваются лица, ведущие мопед, велосипед, везущие санки, тележку.

...

Так называется событие, возникшее в процессе движения по дороге транспортного средства и с его участием, при котором погибли или ранены люди .

...

Так называется преднамеренное прекращение движения транспортного средства на время до 5 минут, а также на большее, если это необходимо для посадки и высадки пассажиров.

...

Так называется преднамеренное прекращение движения транспортного средства на время более 5 минут по причинам, не связанным с посадкой или высадкой пассажиров .

...

*Так называется место пересечения,
примыкания или разветвления дорог на
одном уровне.*

...

*Так называется элемент дороги,
предназначенный для движения
пешеходов и примыкающий к проезжей
части или отделённый от неё газоном.*

Раунд 3.

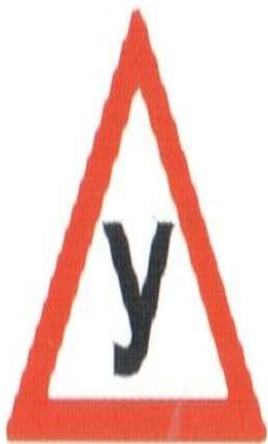
«Ситуация на дороге».

<u>10</u>	<u>10</u>	<u>10</u>	<u>10</u>	<u>10</u>	
<u>20</u>	<u>20</u>	<u>20</u>	<u>20</u>	<u>20</u>	<u>20</u>
<u>30</u>	<u>30</u>	<u>30</u>	<u>30</u>	<u>30</u>	<u>30</u>



ТЕСТ № 34

1. Каким опознавательным знаком обозначается транспортное средство, в котором перевозят детей?



1.



2.



3.



4.

5. Что означает этот сигнал велосипедиста?

1. Поворачиваю налево.
2. Поворачиваю направо.
3. Останавливаюсь.



2. Какими правилами должен руководствоваться человек, ведущий ручную тележку?

1. Правилами дорожного движения для водителей.
2. Правилами для пешеходов.



5. Какой знак называется «Пешеходная дорожка»?

1.



2.



3.



4.



2. Какой знак устанавливается непосредственно перед пешеходным переходом?



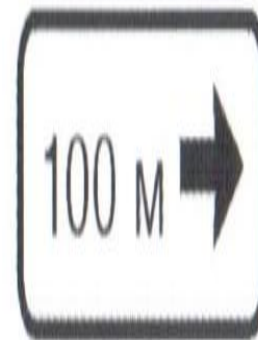
2. Может ли здесь водитель поставить мотоцикл на стоянку?

1. Да.
2. Нет.



4. Данный знак обозначает:

1. Зону действия знака.
2. Расстояние до подземного пешеходного перехода.
3. Здесь подземный пешеходный переход.



3. Кому из пешеходов не запрещено переходить через дорогу?



1.



2.



3.



4.



5.

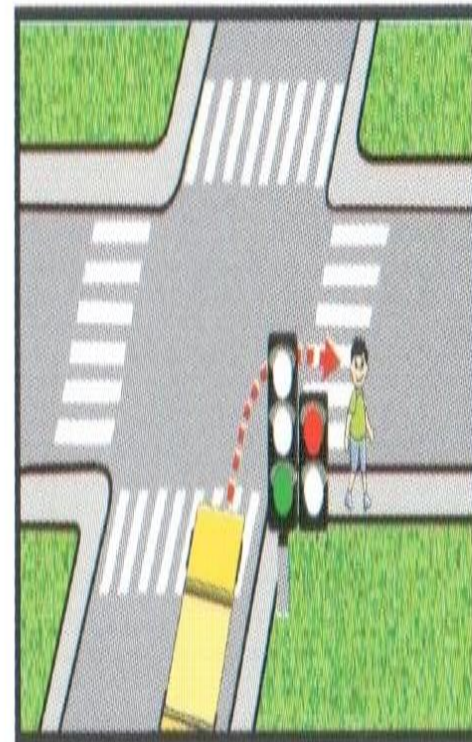
4. Разрешается ли водителю пересекать сплошную линию горизонтальной разметки?

1. Да.
2. Нет.



5. Имеет ли право пешеход переходить дорогу, если в основном светофоре включен зеленый сигнал, а в пешеходном — красный?

1. Не имеет права.
2. Имеет право.



5. Могут ли здесь двигаться пешеходы?

1. Нет.
2. Да.
3. Могут при отсутствии тротуара или пешеходной дорожки.





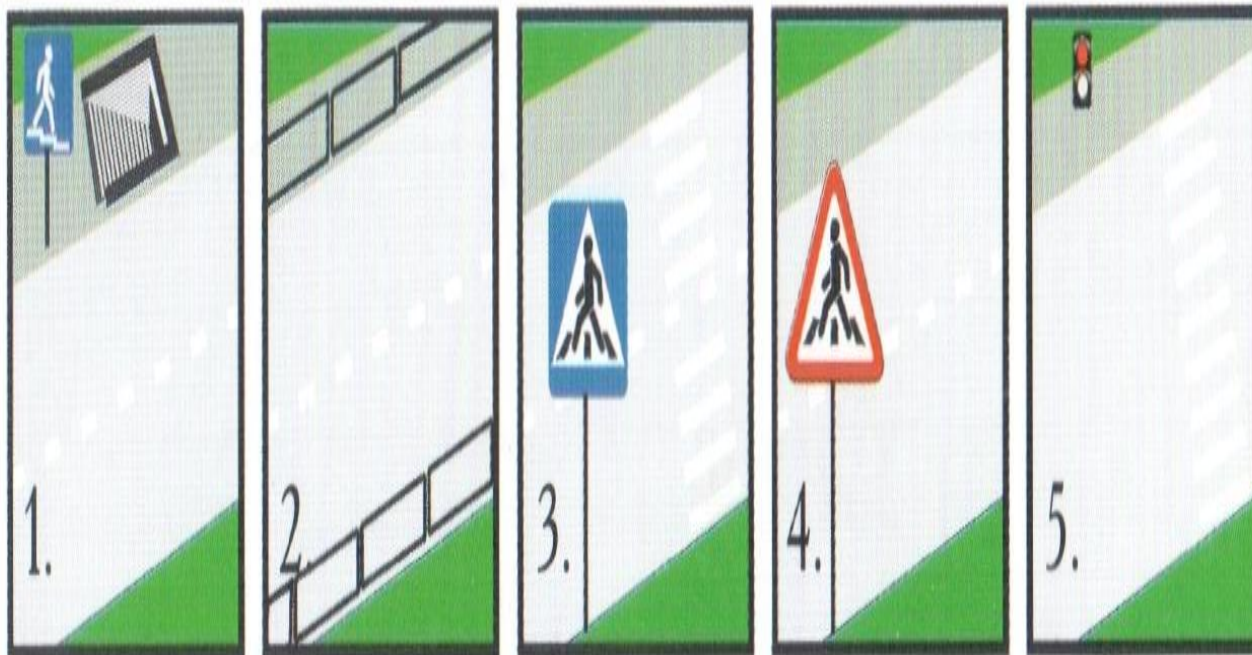
ТЕСТ №7

1. Данный знак обозначает:

1. Движение велосипедисту направо запрещено.
2. Движение велосипедисту запрещено, кроме поворота направо.
3. Движение на велосипедах запрещено.

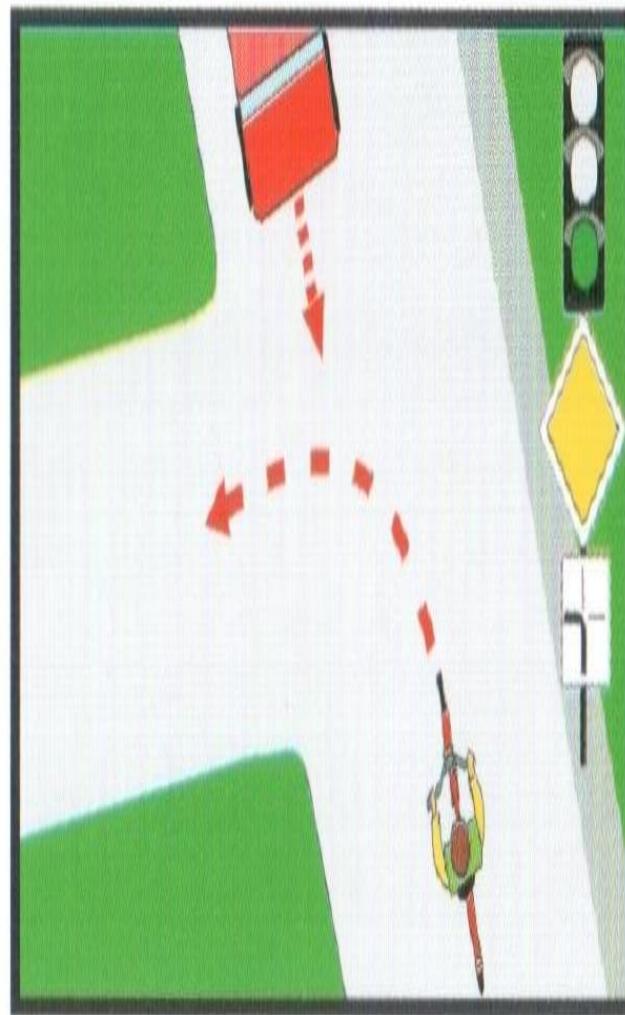


5. В каком из этих мест пешеходу разрешен выход на проезжую часть?



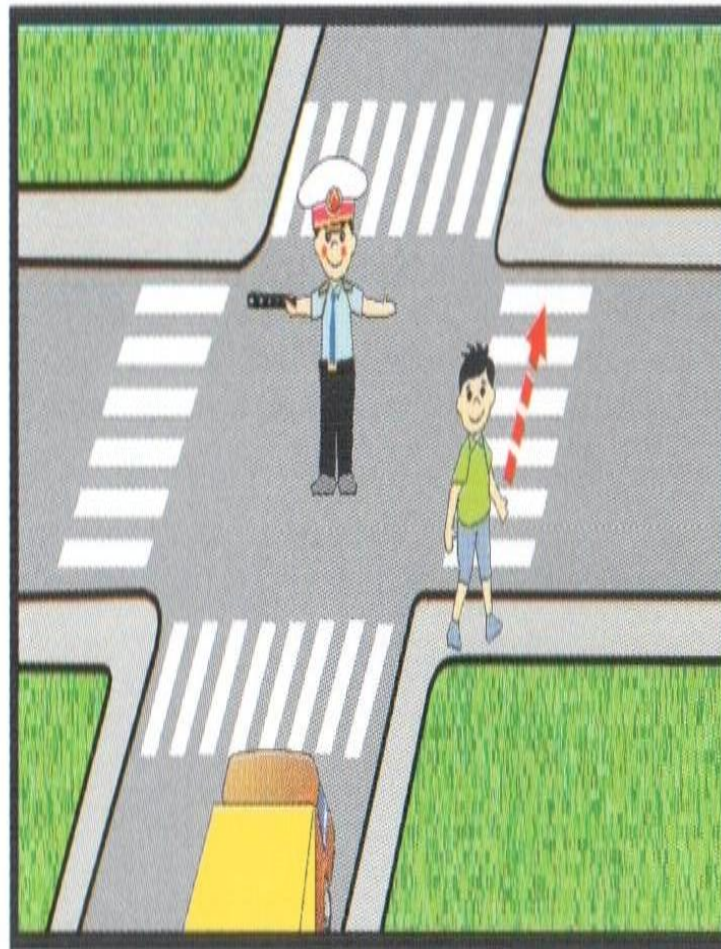
2. Водитель велосипеда:

1. Должен уступить дорогу.
2. Имеет право на первоочередное движение.



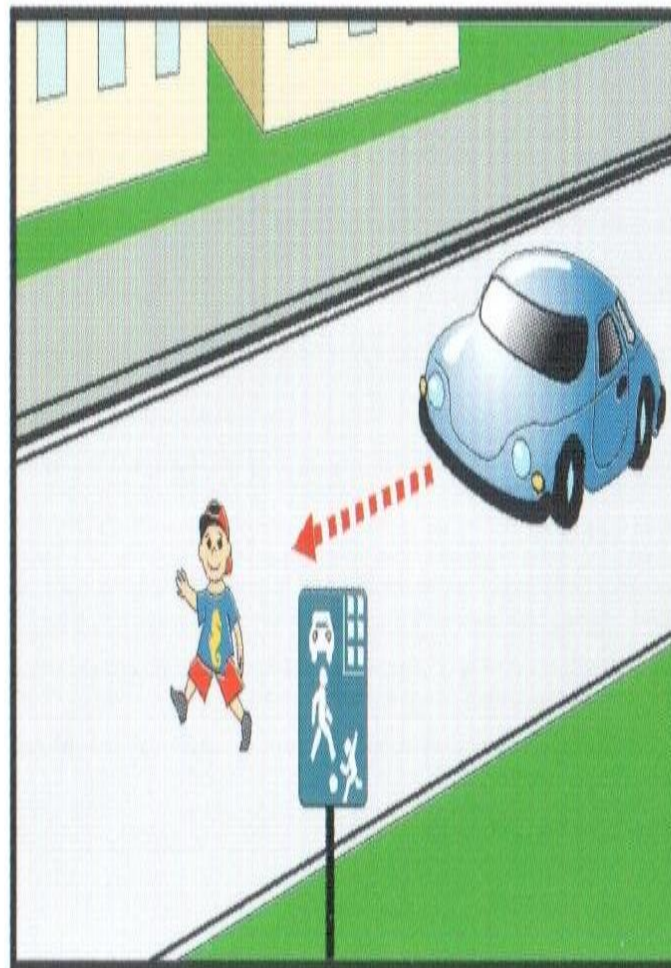
5. Разрешено ли движение пешеходу в данном направлении?

1. Да
2. Нет.



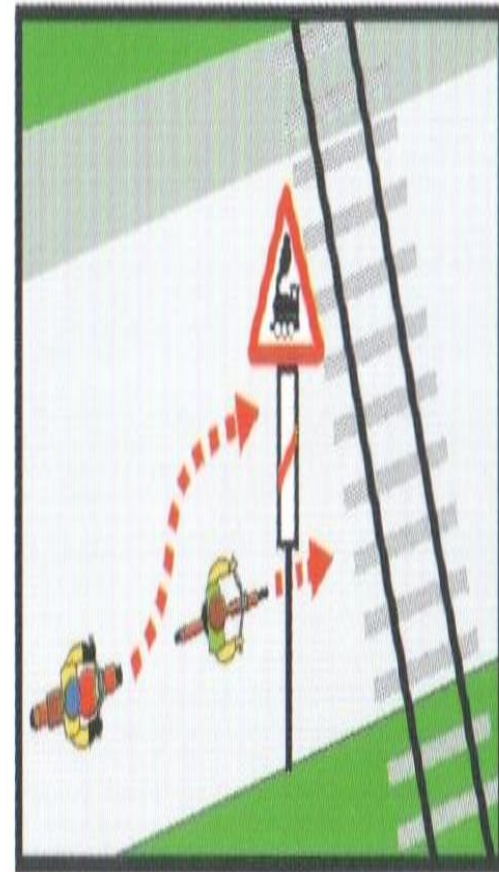
3. Кто имеет преимущество в движении?

1. Пешеход.
2. Автомобиль.



3. Разрешен ли обгон в данной ситуации?

1. Разрешен.
 2. Запрещен.
 3. Разрешен, если нет приближающегося поезда.
- приближающегося поезда.



Раунд 4. «Немного истории»

1

2

3

4

5

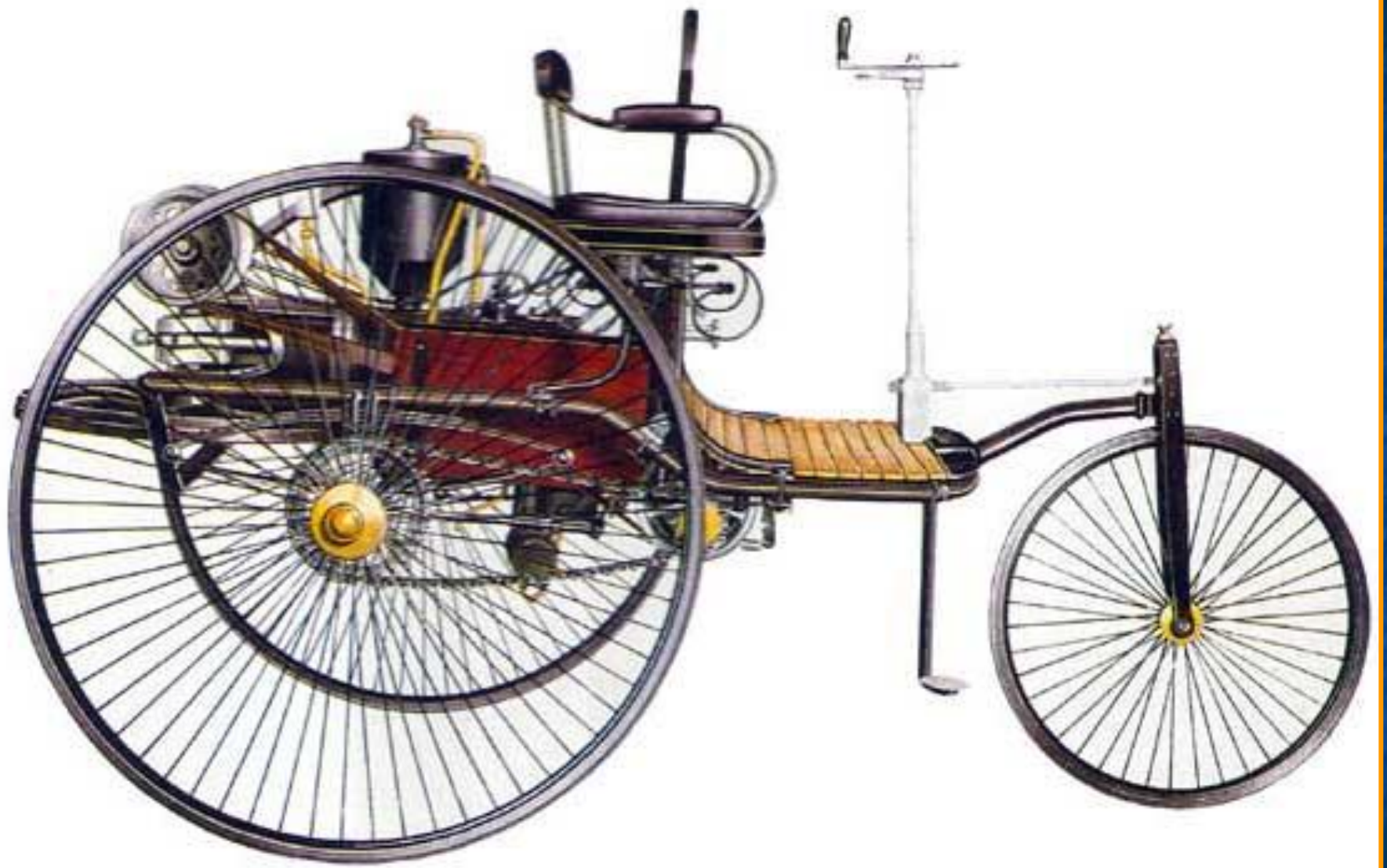
6

7

8

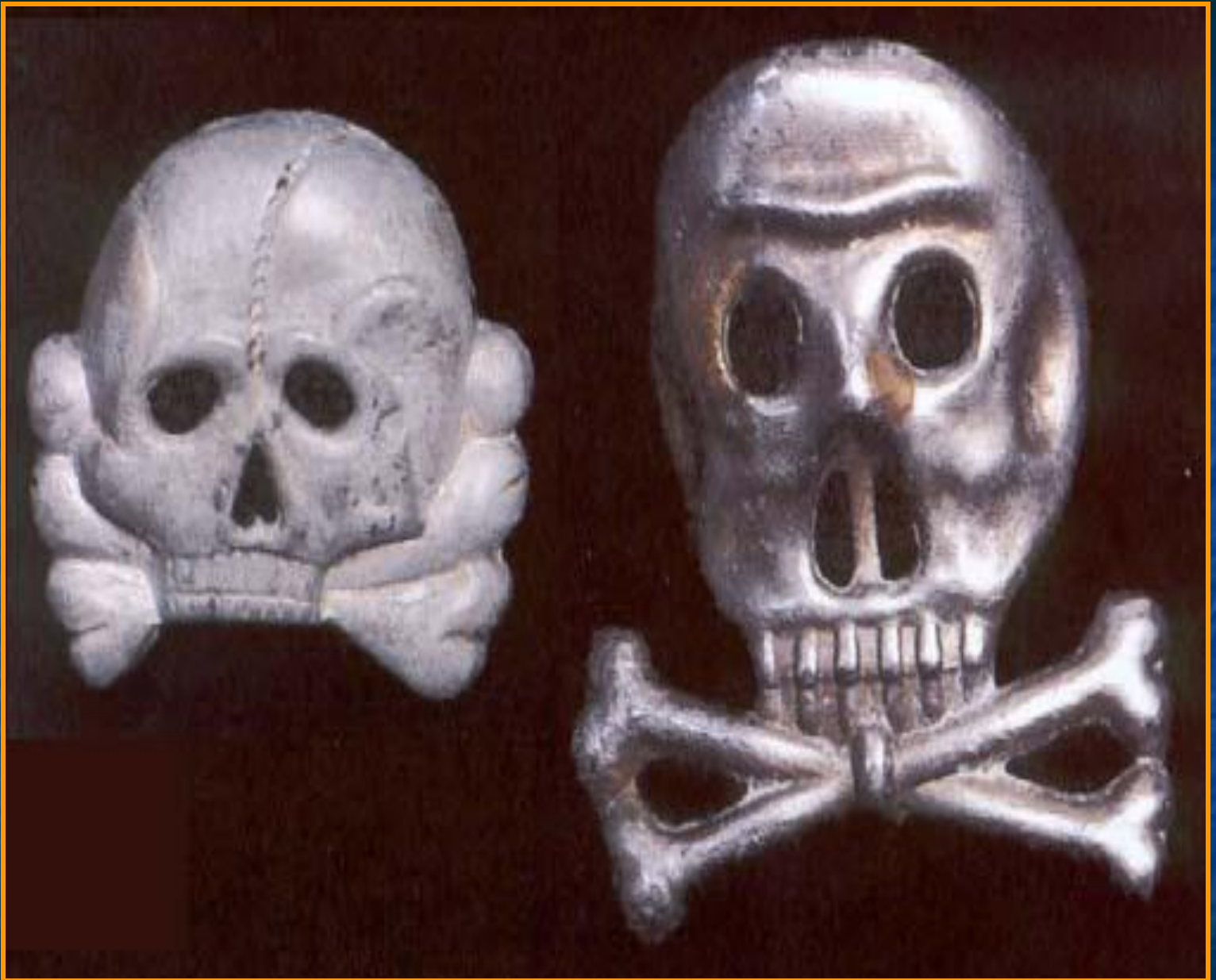
9

10

















DESIGNED to hold passengers firmly in their seats in event of a crash so that they will not be thrown violently against the car interior, a newly developed safety belt for automobiles may eliminate injuries attributed to this cause.

За рулем





Спасибо за игру!