

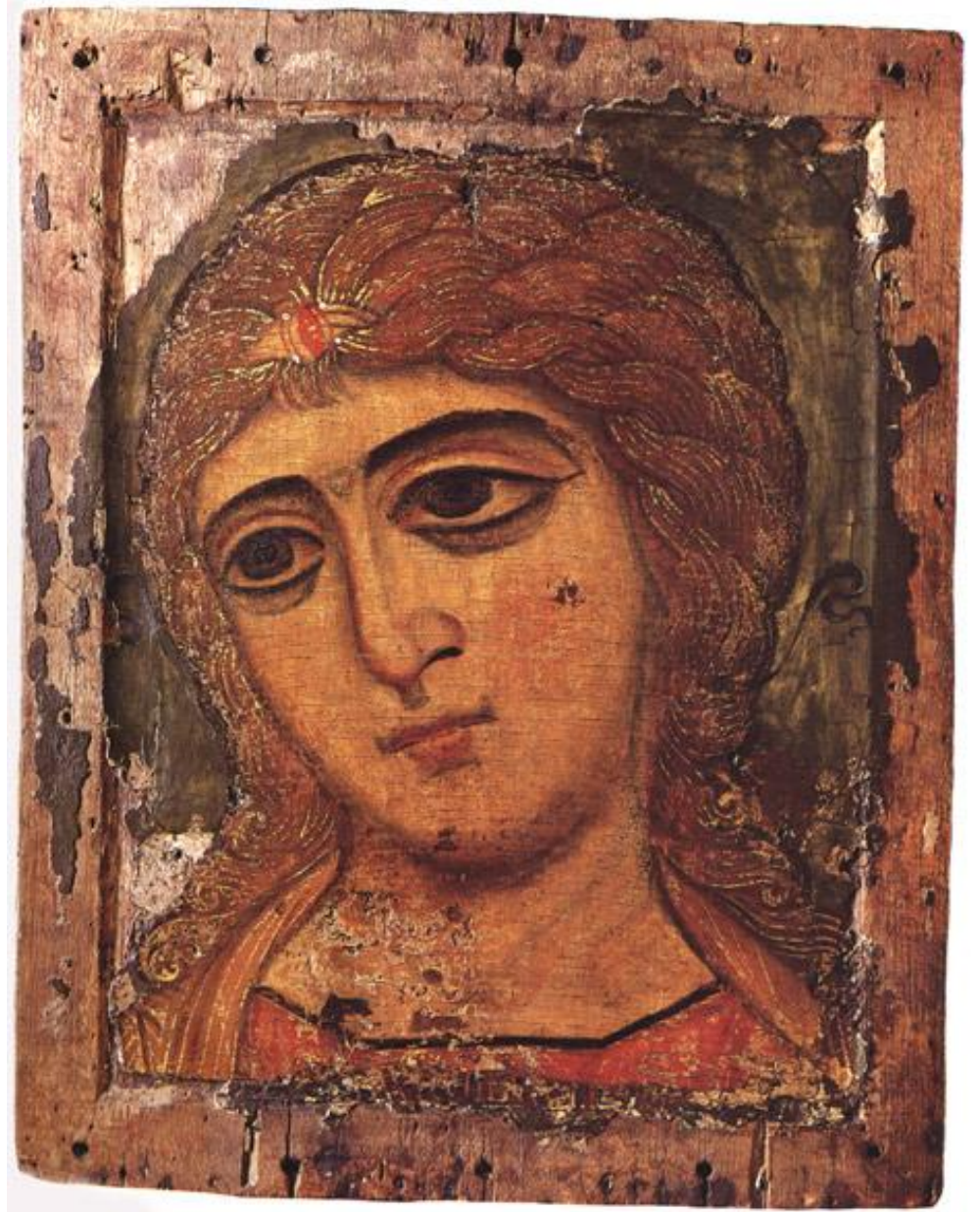
# Культура Средневековой Руси

IX-XVII вв.

# Киевская Русь

- ✓ Синкретизм культуры
- ✓ Живопись: фреска, икона, мозаика, книжная миниатюра
- ✓ С XIII в. – собственная школа  
(Новгородская – упрощённость, плоское изображение) – «Ангел златые власы»
- ✓ Ювелирное искусство: скань, зернь, чернь, филигрань, перегородчатая эмаль

«Ангел  
златые  
власы»



# Киевская Русь. Литература.

- ✓ Фольклор
- ✓ Появление письменности – середина IX в., болгарские деятели Кирилл и Мефодий (глаголица и кириллица)
- ✓ Рост грамотности при Ярославе Мудром
- ✓ Записки на бересте, граффити – надписи на стенах

# ■ Глаголица

†	а	Ѧ	и	Ѡ	т	Ѣ	ь
Ѣ	б	Ѧ	мягкое г	Ѡ	у	Ѣ	ь
Ѧ	в	Ѧ	к	Ѡ	ф	Ѣ	ы
Ѧ	г	Ѧ	л	Ѡ	Ѡ	Ѣ	е я.
Ѧ	д	Ѧ	м	Ѡ	х	Ѣ	ю
Ѣ	е	Ѣ	н	Ѡ	о	Ѣ	е носовое юс малый
Ѣ	ж	Ѣ	о	Ѣ	шт	Ѣ	о носовое юс большой
Ѣ	дз	Ѣ	п	Ѣ	ц	Ѣ	йотированный юс малый
Ѣ	з	Ѣ	р	Ѣ	ч	Ѣ	йотированный юс большой
Ѣ	и	Ѣ	с	Ѣ	ш	Ѣ	ижица

# Кириллица

Кириллица		Греческое уставное письмо	Кириллица		Греческое уставное письмо
Буквы и их название	Цифровое значение		Буквы и их название	Цифровое значение	
А -аз	1	Α	Х -хер	600	Χ
Б -буки			Ω -омега*	800	Ω
В -веди	2	Β	Ц -цы	900	
Г -глаголь	3	Γ	Υ -червь	90	
Д -добро	4	Δ	Ш -ша		
Є -есть**	5	Ε	Щ -ща		
Ж -живете			Ъ -ер		
З -зело*	6	Ζ	Ы -еры		
З -земля**	7	Ζ	Ь -ерь		
І -и*	10	Ι	Ъ -лять*		
Н -ниже**	8	Η	Ю -ю		
К -како	20	Κ	Ѧ -(и)л**		
Л -люди	30	Λ	Ѣ -(и)е**		
М -мыслете	40	Μ	Ѡ -юс малый*		
Н -наш**	50	Ν	Ѣ -юс большой*		
О -он	70	Ο	Ѣ -йотов. юс малый*		
П -покой	80	Ρ	Ѣ -йотов. юс большой*		
Р -рцы	100	Ρ	Ξ -кси*	60	Ξ
С -слово	200	Σ	Ψ -пси*	700	Ψ
Т -твердо	300	Τ	Θ -фита*	9	Θ
Оу -ук**	400		Υ -ижица*		Υ
Ф -ферт	500	Φ			

\* Буквы, исключённые впоследствии из русского алфавита

\*\* Буквы, у которых изменилось начертание

# Киевская Русь. Литература.

- ✓ «Остромирово Евангелие», сер. XI в.
- ✓ «Слово о законе и благодати»  
митрополита Иллариона
- ✓ Нестор – «Повесть временных лет»,  
летопись
- ✓ С началом раздробленности – идея  
необходимости единения
- ✓ «Слово о погибели земли русской»
- ✓ «Слово о полку Игореве»

# Берестяная грамота



# Архитектура

- ✓ Начало каменной архитектуры – с приходом христианства
- ✓ Расцвет при Ярославе Мудром
- ✓ Крестово-купольный храм
- ✓ Десятинная церковь в Киеве
- ✓ София Киевская и Золотые ворота в Киеве (Ярослав Мудрый)
- ✓ София Новгородская – Северный тип храма



# София Новгородская



# Спасо-Преображенский Собор в Чернигове



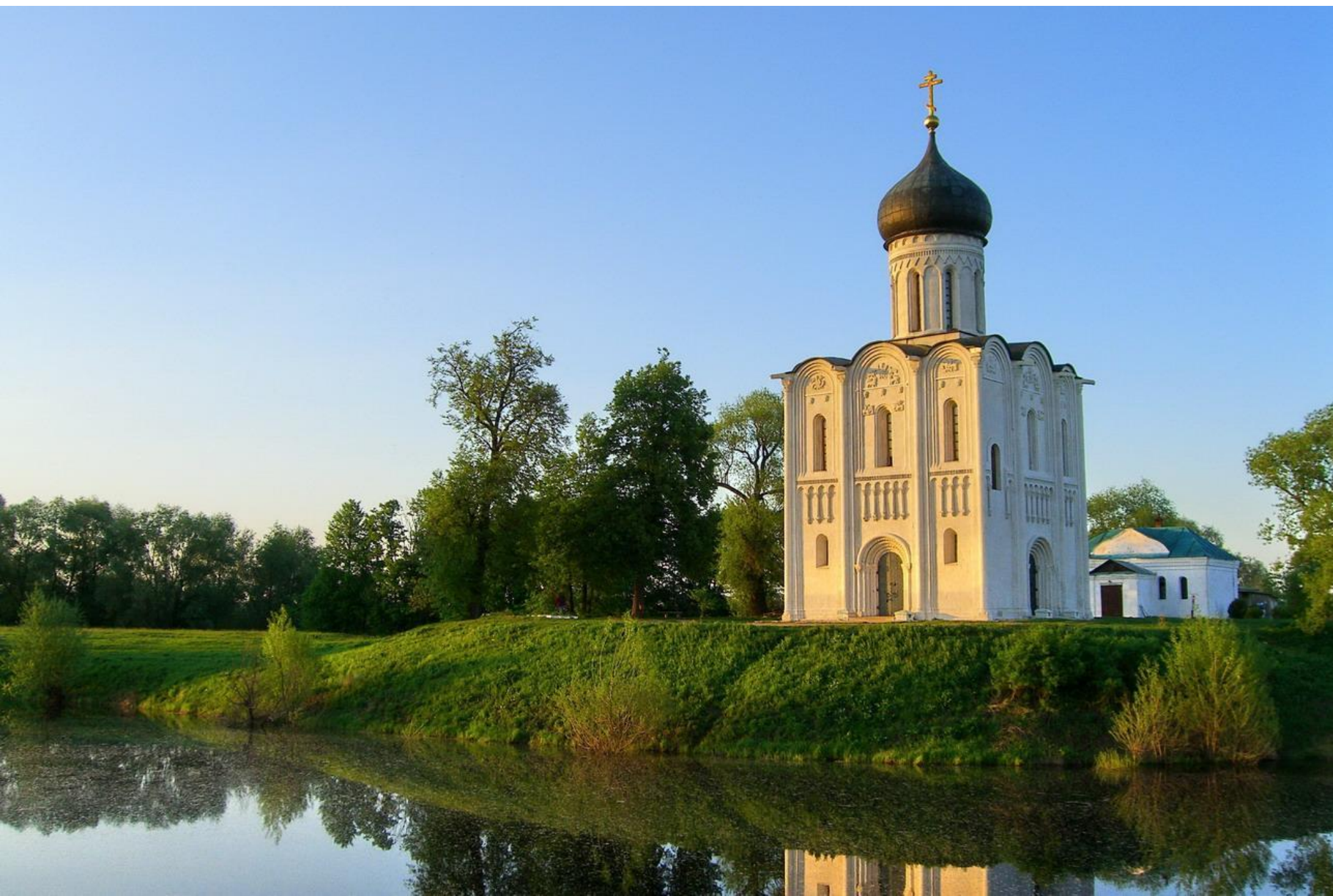
# Архитектура удельного периода

- ✓ Появление собственных архитектурных школ в отдельных княжествах
- ✓ Владимиро-Суздальское княжество: Покрова-на-Нерли, Дмитриевский собор во Владимире
- ✓ Во Владимире: Софийский собор и Золотые ворота – преемственность с Киевом
- ✓ Батыево нашествие – прекращение каменного строительства практически на век



Дмитриевс  
кий собор  
во  
Владимире

# Покрова-на-Нерли

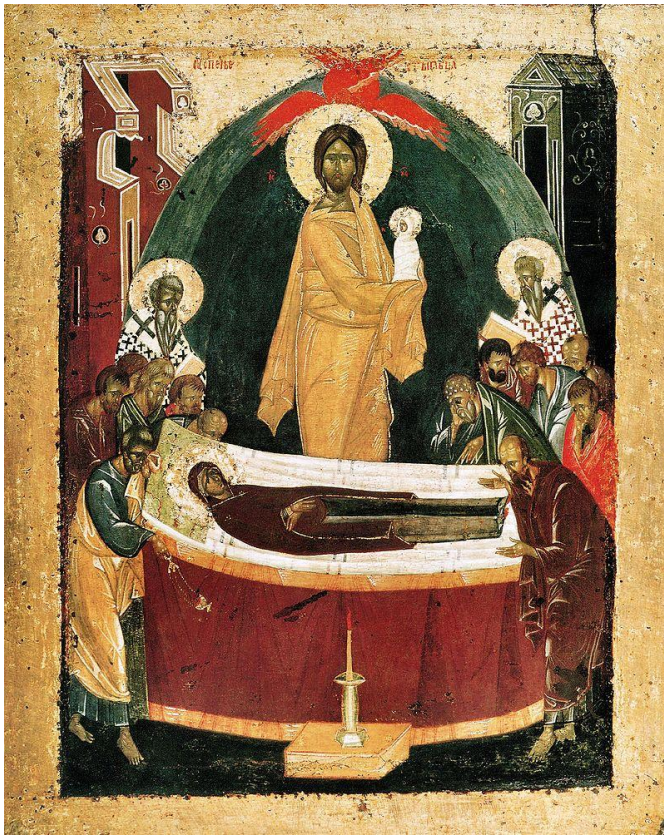


# Эпоха собирания земель

- ✓ На первый план выходит христианская культура
- ✓ Зарождается культурный диалог с Западной Европой
- ✓ Живопись сохраняет церковный характер: Феофан Грек, Андрей Рублёв. Вторая половина XV в. – Дионисий.
- ✓ Строгановская школа иконописи: преувеличенное внимание к прорисовке отдельных деталей

# Иконопись, XV в.

**«Успение» Феофана Грека**



**«Троица» Андрея Рублёва**



# Литература эпохи собирания земель

- ✓ Сближение письменной и устной литературы
- ✓ Множество исторических повестей («Задонщина», «Сказание о Мамаевом побоище», т.д.)
- ✓ Возникновение книгопечатания: Иван Фёдоров, 1564г., «Апостол»



# Литература эпохи собирания земель

- ✓ Москва – снова центр летописания:  
Лицевой Летописный свод с  
миниатюрами
- ✓ «Хождение за три моря Афанасия  
Никитина»
- ✓ «Повесть о Петре и Февронии»
- ✓ Сочинения Ивана Пересветова
- ✓ Переписка Ивана Грозного с Андреем  
Курбским

# Лицевой Летописный свод



И приже сел авраамъ оубо убама мрїа .  
сбдѣ цю емоу предъ перни храмоу егѣго по  
лоудне . въ зрѣ же бѣн маспоян маюу зрѣ  
се же трїе мужи столхоу перхоу есо .



И и дѣи прїтече вдетрѣтенїемъ шав  
рїи храма егѣго . и поклонїе до земли .  
и рече и аще се мѣ обрѣлъ блгть прїтечю бои  
не мнїи рабъ своегѣ . да сел прїне се по да .



да сел шмыногы шаша и простїоуднѣ  
подоубомъ . и прїне соухлѣ бы да селте  
и по семъ мнїте на поутѣ спон сѣего же сѣ  
пратїи сѣ елѣ мо к рабоу споемоу . и рѣ  
шлѣ тако сѣтпорнїа со же глагола сѣ

И поцїа сел а прїдїе аррїеїи подвижнїамъ  
сн . г . сѣдмѣ мѣкытїи стїи сѣтпорнїа по рѣснїс .



# Радзивил ловская летопись



# Церковная жизнь

- ✓ Идейная жизнь Средневековья неразрывно связана с церковной
- ✓ XIV в. – еретическое движение в Новгороде (стригольники)
- ✓ Около 1492г. – ересь жидовствующих в Новгороде
- ✓ Идейная борьба иосифлян и нестяжателей (нестяжатели осуждены на церковном соборе в 1503г.)
- ✓ Теория «Москва – третий Рим»

# Церковная жизнь

## Иосифляне

- ✓ Лидер – Иосиф Волоцкий
- ✓ Основная идея: церковь и монастыри должны обладать собственными землями, чтобы быть независимыми от государства
- ✓ Как делали: брали молитвенные вклады
- ✓ Но: с Ивана Грозного («Стоглав») и особенно в Соборном уложении 1649г. – постепенное

## Нестяжатели

- ✓ Лидер – Нил Сорский
- ✓ Основная идея: монастыри должны быть местом ведения аскетической жизни, у них не должно быть большого имущества
- ✓ Монастыри и церкви не должны брать молитвенные вклады
- ✓ Осуждены на соборе в 1503г.

# Москва – третий Рим

- ✓ 1453г. – падение Константинополя
- ✓ Болгария, Сербия и т.д. – под властью Османской Империи (Турции)
- ✓ Россия – единственная свободная православная страна
- ✓ В посланиях 1523г. монах Филофей формулирует теорию «Москва – третий Рим».
- ✓ «Первые два Рима пали, потому что отошли от праведной веры, а четвёртому не бывать»

# Архитектура периода собирания земель

- ✓ С XIV в. вновь начинается каменное строительство (Тверь, Москва)
- ✓ Приглашаются западноевропейские мастера
- ✓ Строятся крепости – кремли и монастыри
- ✓ Гражданское каменное строительство
- ✓ Каменная архитектура продолжает традиции деревянного зодчества
- ✓ Московская архитектура подражает Владимиро-Суздальским образцам

# Московская архитектура периода собираения земель

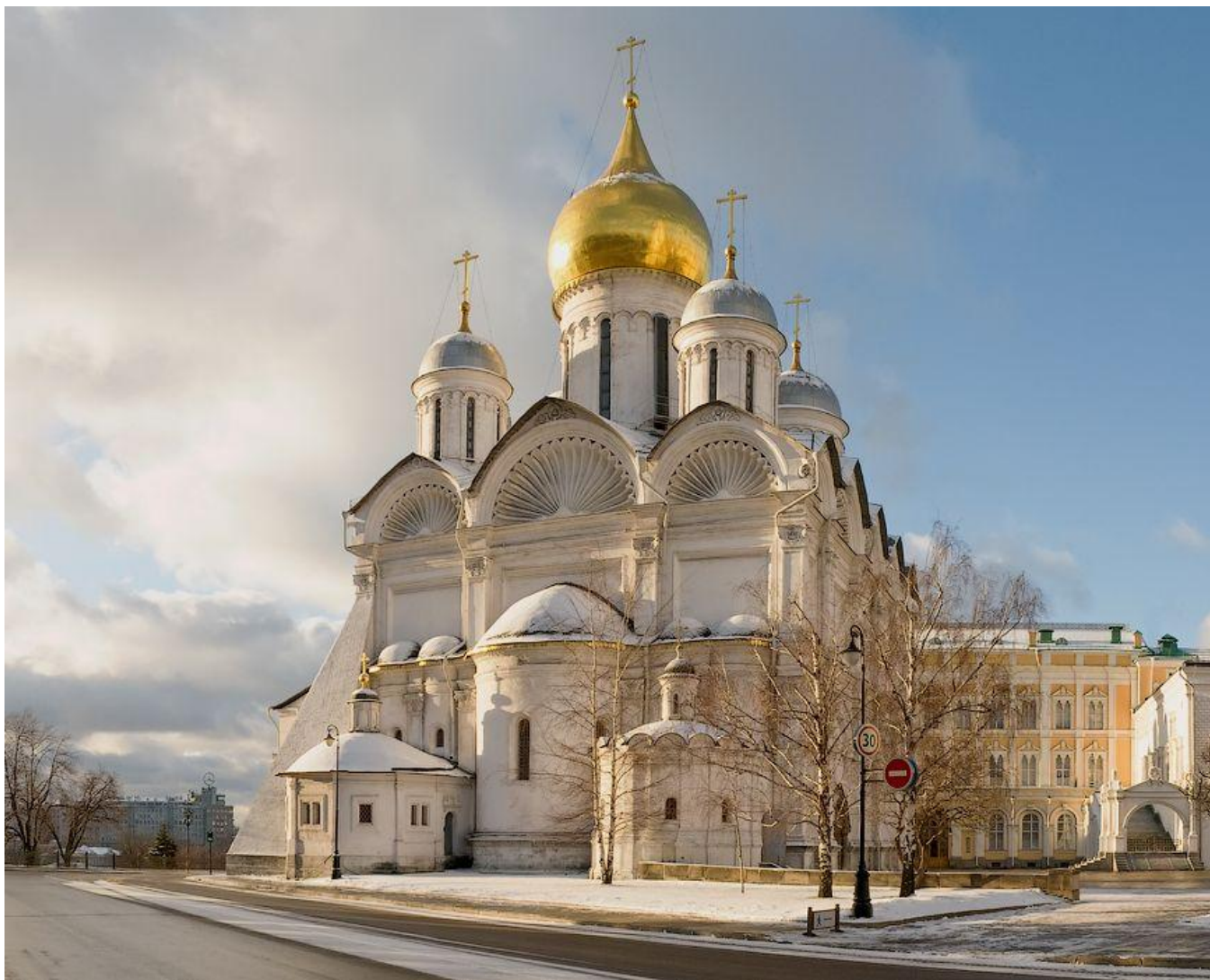
- ✓ Дмитрий Донской – строительство белокаменного Кремля
- ✓ Иван III: застройка Кремля.  
Благовещенский, Архангельский, Успенский соборы (Аристотель Фиорованти).  
Грановитая палата (Марко Руффо и Антонио Солари)
- ✓ XVI в. – шатровый стиль (Покровский собор – Собор Василия Блаженного, при Иване IV в честь взятия Казани)



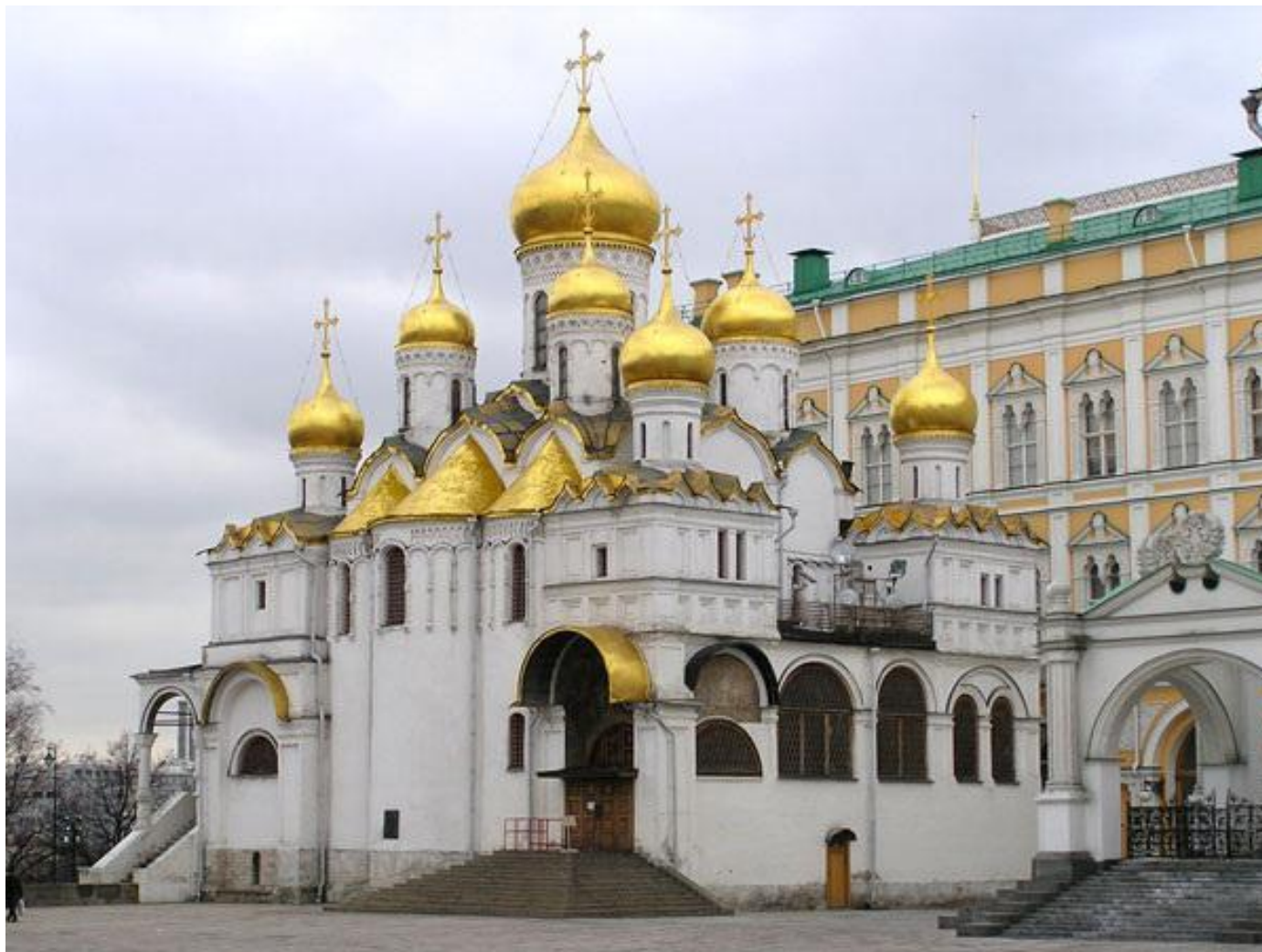
# Успенский Собор



# Архангельский Собор



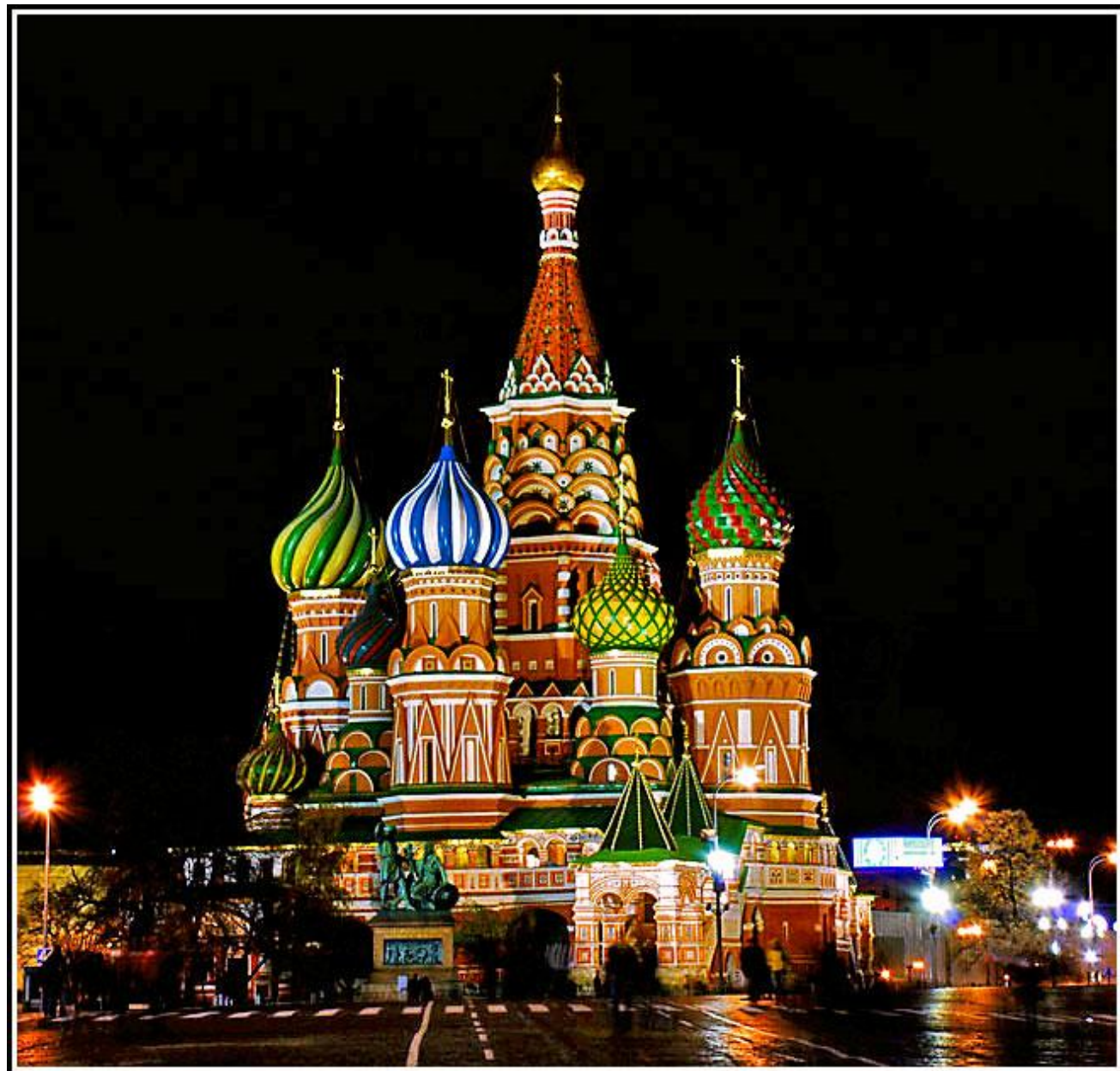
# Благовещенский Собор



# Грановитая палата



Собор  
Васили  
я  
Блаже  
нного



## XVII в.

- ✓ Увеличение светских элементов в культуре, её СЕКУЛЯРИЗАЦИЯ
- ✓ 1672г. – придворный театр Алексея Михайловича в Москве
- ✓ В живописи – развитие светских тенденций
- ✓ Появление парсуны – раннего типа портрета; изображение реально существующих лиц
- ✓ Начало упадка иконописи



Парсуна царя Федора Иоановича Парсуна Скопина-Шуйского

# Литература, XVII в. Эпоха барокко.

- ✓ Появляется вымышленный герой
- ✓ Новый жанр – сатирическая повесть («Повесть о ерше ершовиче»), бытовая повесть
- ✓ Биографическая повесть, автобиография («Житие протопопа Аввакума»)
- ✓ Появление русской поэзии (Симеон Полоцкий)
- ✓ Начинается издание учебников («Азбуковник» Кариона Истомина, т.д.), распространение знания
- ✓ 1687г. (регентство Софьи) – Славяно-Греко-



СО ИЗВѢСТНА СЛѢДЪ ДѢЛА ЛИН. ЛѢ: ПЛ: 5.

Фигурное  
стихотво  
рение  
Симеона  
Полоцког  
о



# Архитектура XVII в. Эпоха барокко.

- ✓ Продолжает развиваться шатровый стиль, в т.ч. в гражданской архитектуре (Теремной дворец Кремля)
- ✓ Вторая половина XVII в. – влияние западного барокко, возникает русский стиль – нарышкинское/московское барокко (Церковь покрова в Филях)
- ✓ Дворец Алексея Михайловича в Коломенском как крайнее выражение московского барокко – был каменным, не сохранился



**Теремной дворец**

# Церковь покровы в Филях



# Дворец Алексея Михайловича в Коломенском



4 ноября занятия не  
будет!