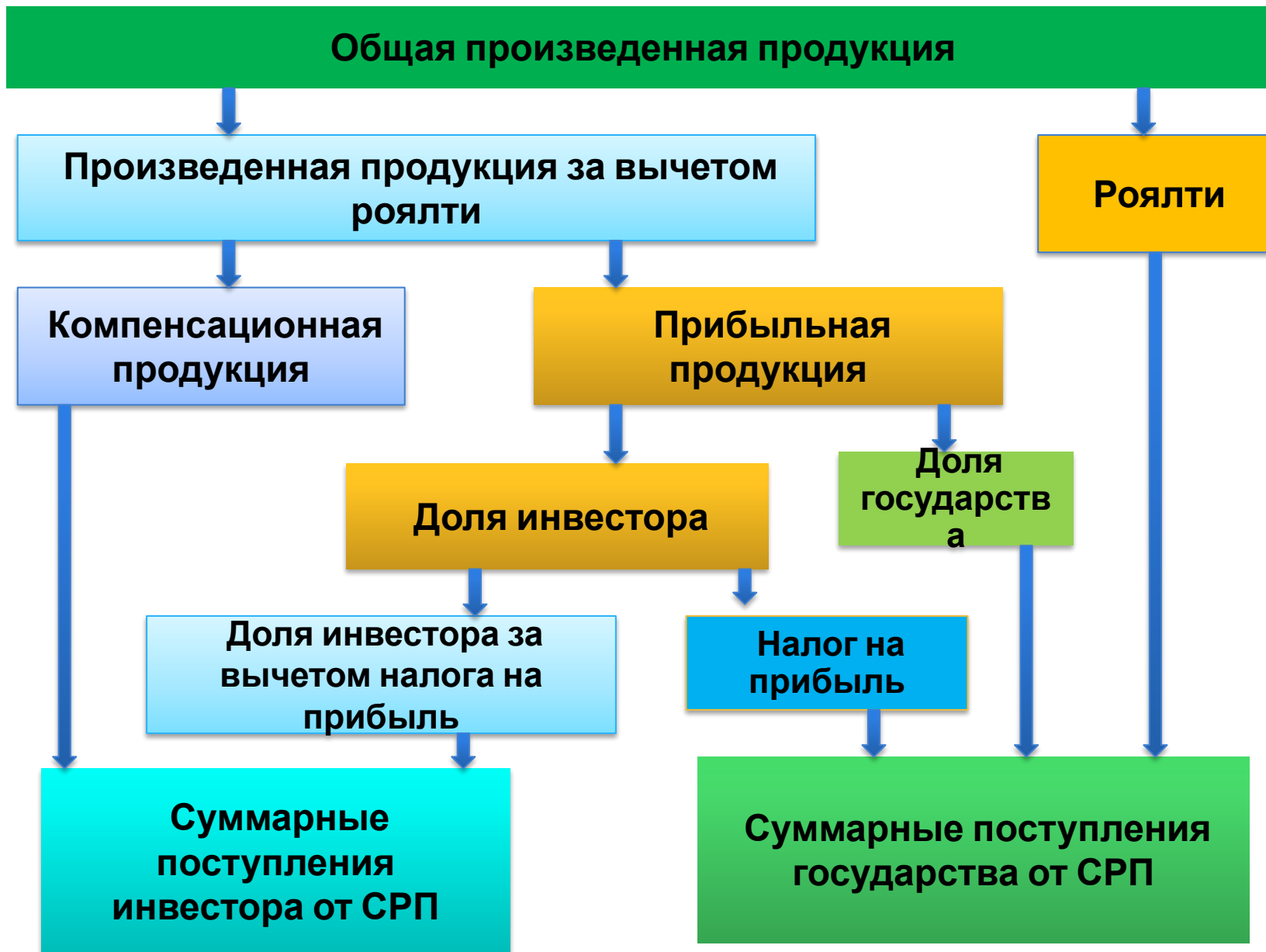


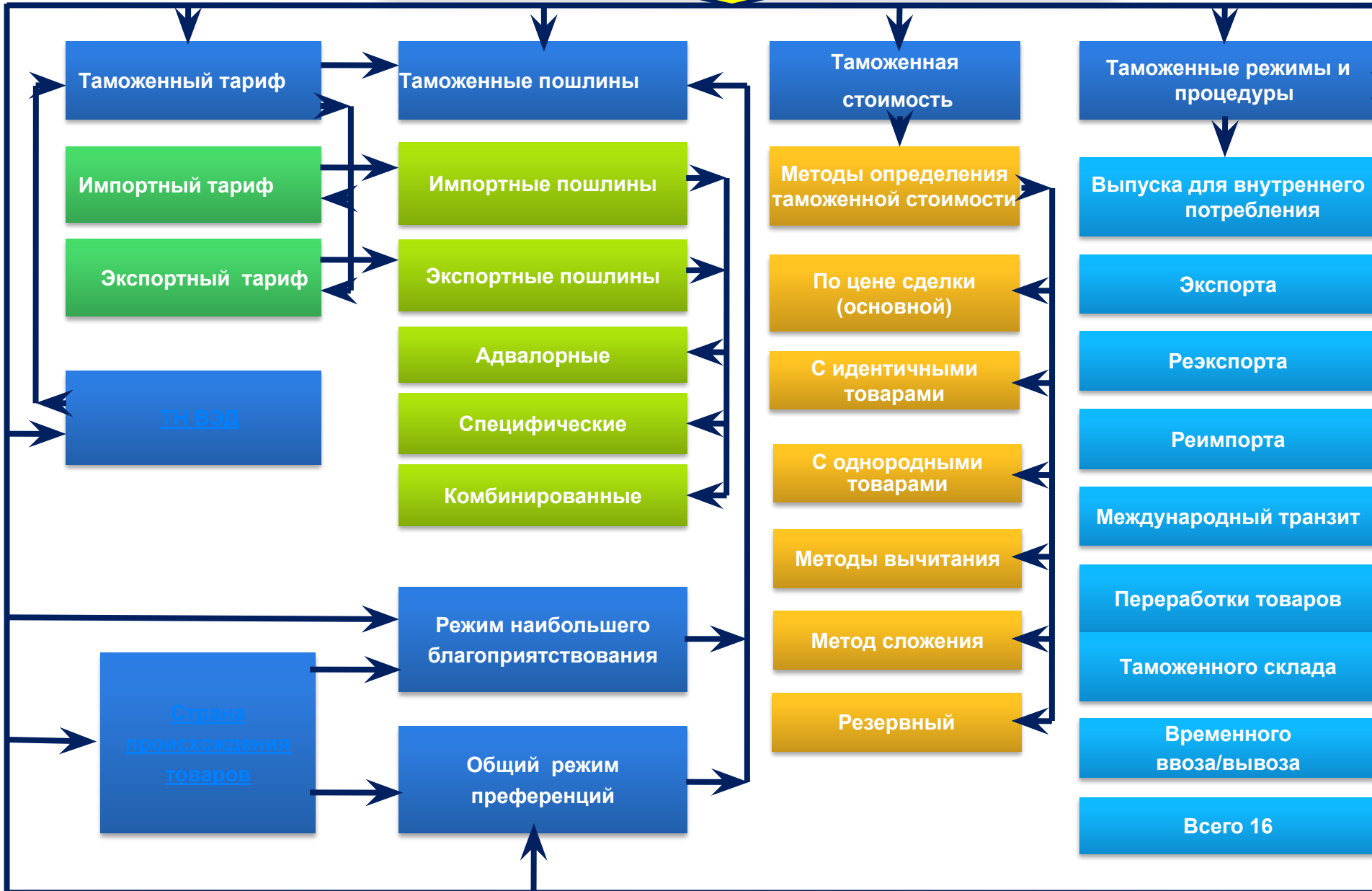
# Основные виды ВЭД



Схема раздела продукции по ФЗ «О СРП» 1995 г.  
(ст. 8)



# Таможенно-тарифная система



Федеральный закон РФ от 21 мая 1993 г. N 5003-1  
"О таможенном тарифе"

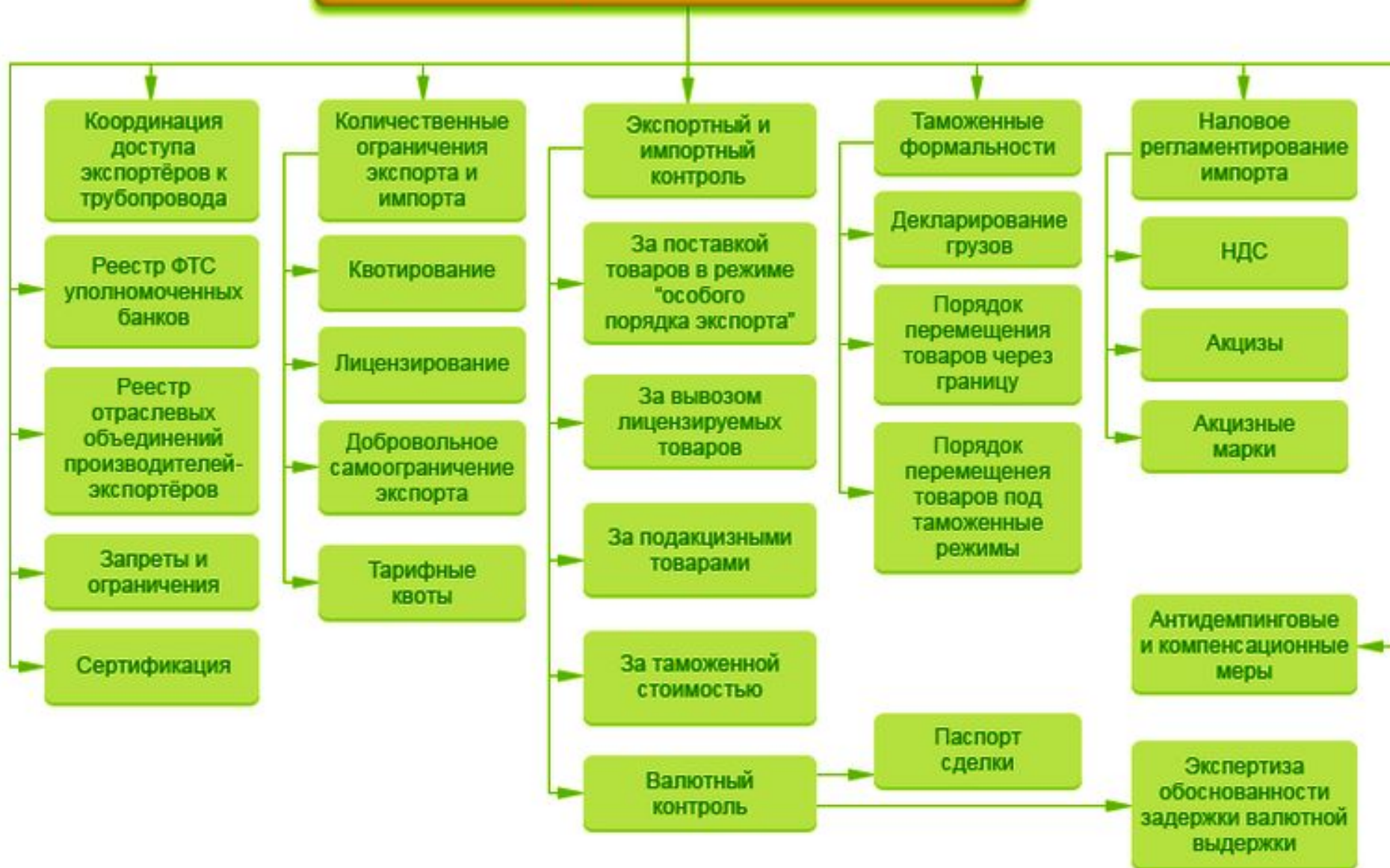
В РФ применяются следующие виды ставок пошлин:

- **адвалорные**, начисляемые в процентах к таможенной стоимости облагаемых товаров;
  - **специфические**, начисляемые в установленном размере за единицу облагаемых товаров;
  - **комбинированные**, сочетающие оба названных вида таможенного обложения.
- Для оперативного регулирования ввоза и вывоза товаров Правительством РФ могут устанавливаться **сезонные пошлины**. При этом ставки таможенных пошлин, предусмотренные таможенным тарифом, не применяются. Срок действия сезонных пошлин не может превышать 6 месяцев в году.

**Антидемпинговые пошлины** применяются в случаях ввоза товаров по цене более низкой, чем их нормальная стоимость в стране их вывоза, если такой ввоз наносит материальный ущерб отечественным производителям или препятствует организации и расширению производства подобных товаров в РФ.

**Компенсационные пошлины** применяются в случаях ввоза товаров, при производстве или вывозе которых прямо или косвенно использовались субсидии, если такой ввоз наносит материальный ущерб отечественным производителям или препятствует организации и расширению производства подобных товаров в РФ.

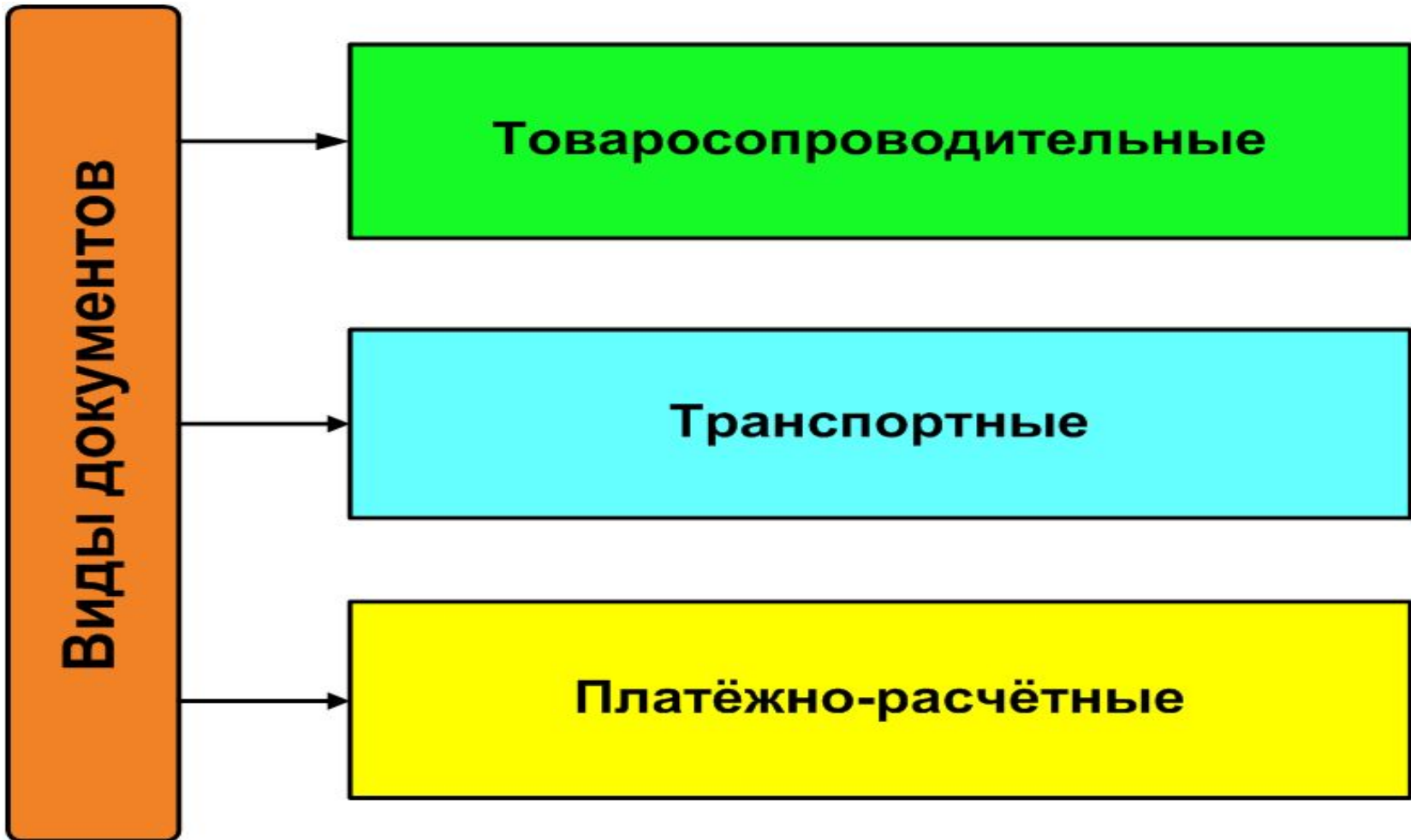
# Система нетарифных ограничений



# Виды договоров во внешнеэкономической деятельности

Форма ВЭД	Вид договора
Международная торговля товарами	<ul style="list-style-type: none"> <li>• контракт международной купли-продажи</li> <li>• бартерный контракт</li> <li>• компенсационные соглашения</li> </ul>
Международная торговля услугами	<ul style="list-style-type: none"> <li>• договор подряда</li> <li>• договор поручения</li> <li>• договор комиссии</li> <li>• договор перевозки</li> <li>• договор консигнации</li> <li>• договор о материально-техническом обслуживании производства</li> <li>• договор о ремонте</li> <li>• договор об эксплуатации промышленных объектов</li> <li>• договор о сотрудничестве в сфере международного туризма</li> </ul>
Международное производственно-техническое сотрудничество	<ul style="list-style-type: none"> <li>• договор о международной производственной кооперации</li> <li>• соглашение о промышленном сотрудничестве</li> <li>• договор концессии</li> <li>• договор на сооружение крупных промышленных объектов</li> <li>• договор между сторонами, объединяющимися для МПТС</li> </ul>
Международный обмен объектами интеллектуальной собственности	<ul style="list-style-type: none"> <li>• лицензионные соглашения (на изобретение, ноу-хау, товарный знак)</li> <li>• комбинированный международный договор о поставке оборудования и лицензий</li> <li>• международный договор о проектировании и строительстве промышленных объектов, содержащий лицензионную часть</li> <li>• договор о выполнении НИОКР</li> </ul>
Международное инвестиционное сотрудничество	<ul style="list-style-type: none"> <li>• лизинговые соглашения</li> <li>• кредитные соглашения</li> <li>• договоры о создании совместных предприятий</li> <li>• договоры о совместных инвестиционных проектах (программах)</li> </ul>
Международные валютно-финансовые	<ul style="list-style-type: none"> <li>• кредитные соглашения</li> <li>• договоры о корреспондентских отношениях между банками</li> <li>• договоры о валютно-кассовом обслуживании участников ВЭД с</li> </ul>

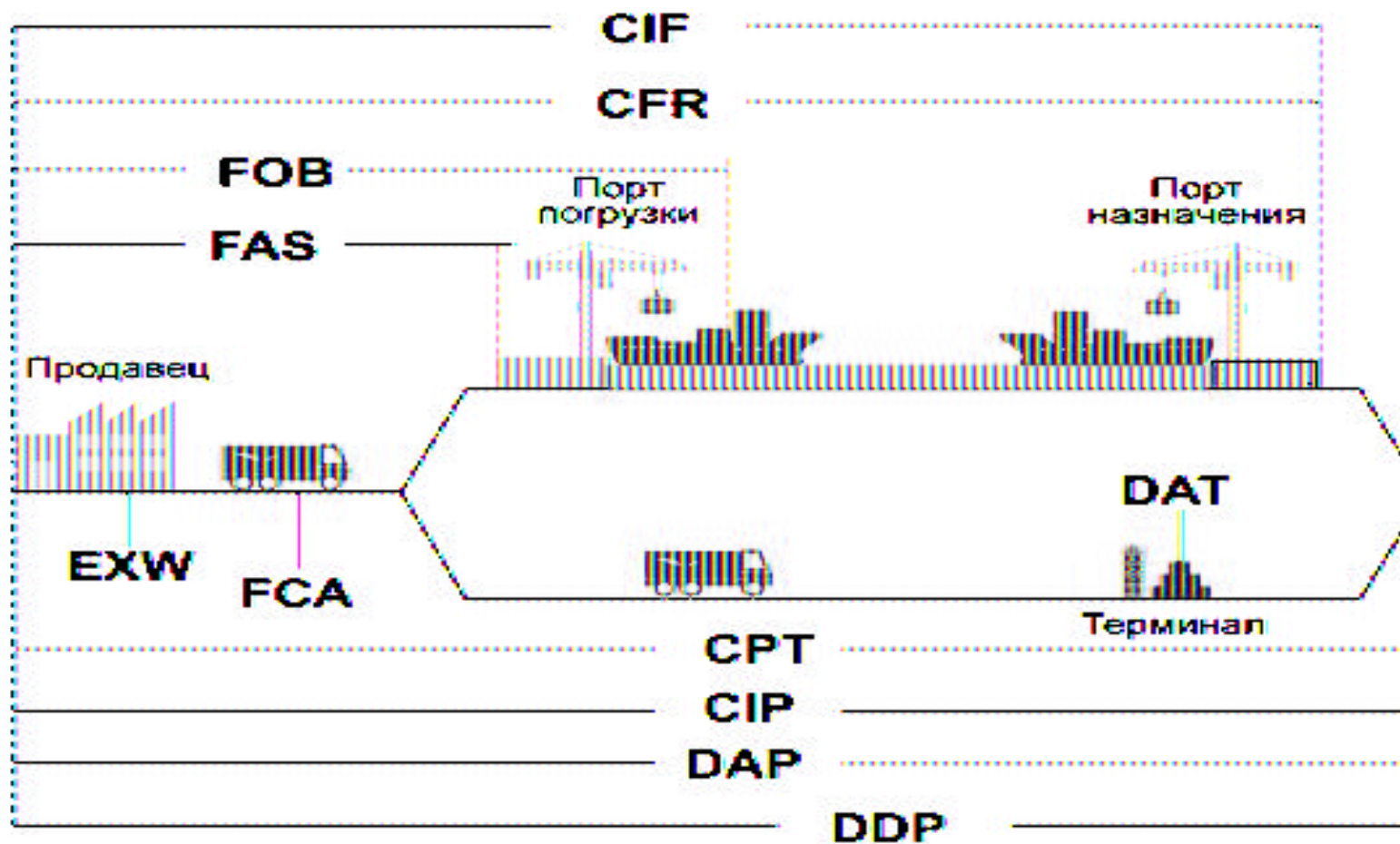
# Основные виды документов внешнеторговой сделки



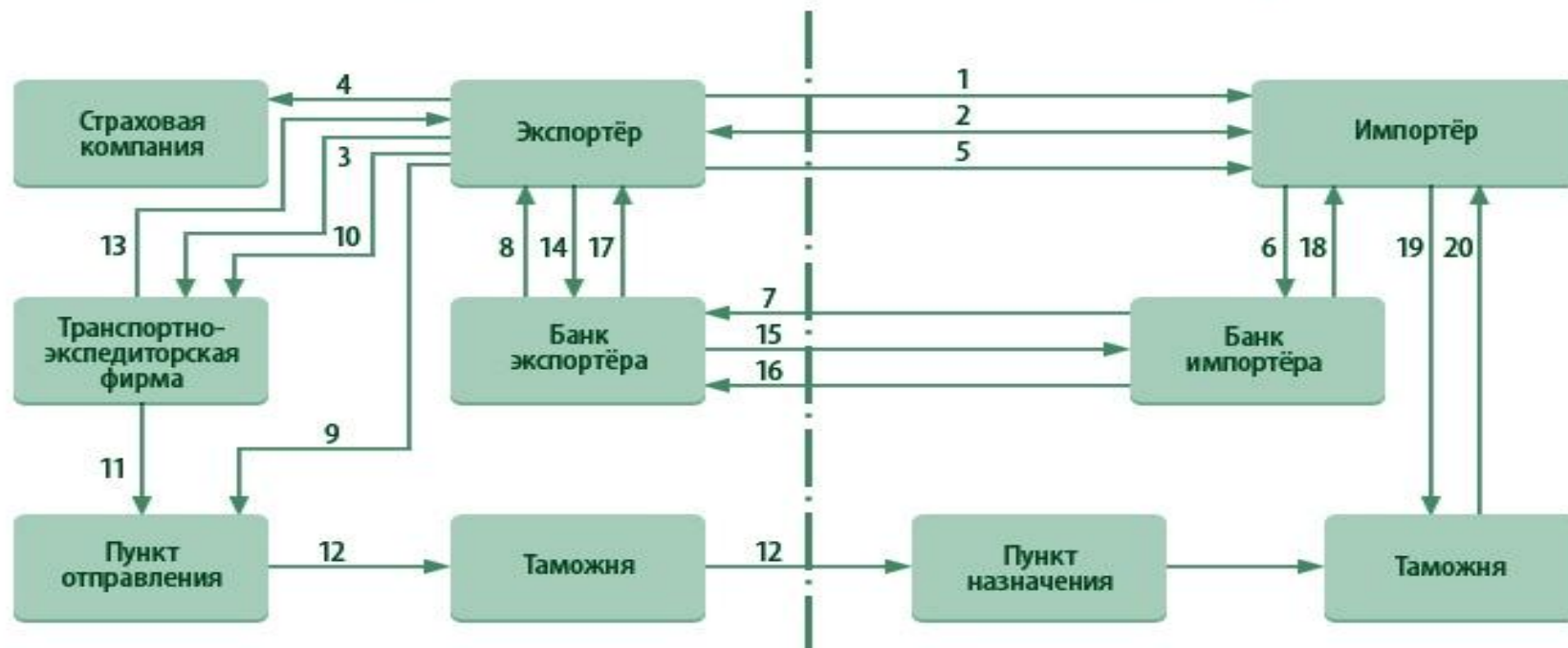




# Инкотермс-2010



## Схема экспортной операции по поставке товара на условиях CIF с платежом по аккредитиву

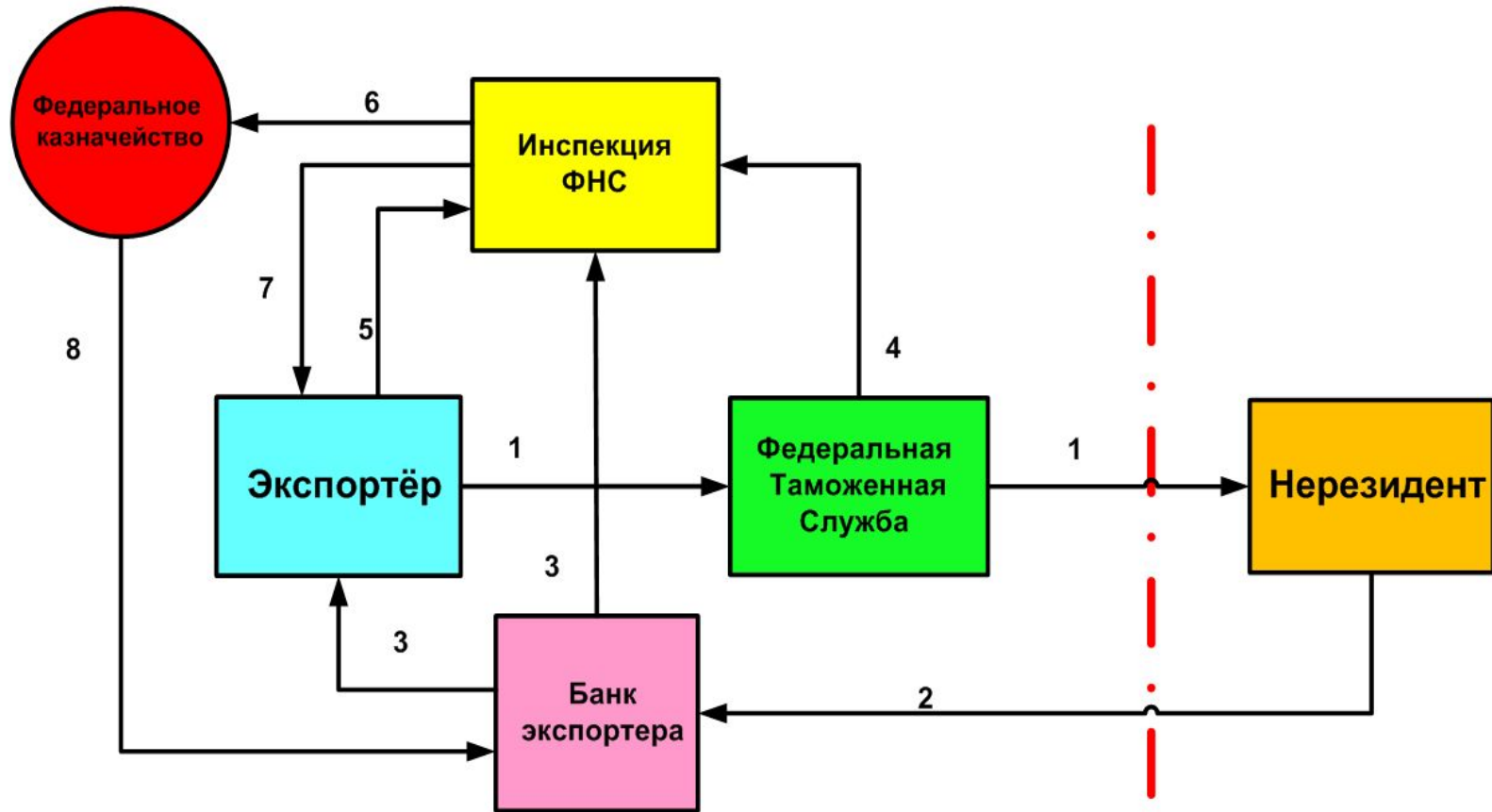


1. Оферта продавца
2. Акцепт оферты. Подписание контракта
3. Фрахт судна
4. Страхование груза
5. Подтверждение готовности груза
6. Поручение на открытие аккредитива
7. Извещение об открытии аккредитива
8. Извещение Экспортёра об открытии аккредитива
9. Отправка груза в пункт отгрузки
10. Поручение на экспедирование груза

11. Отгрузка товара
12. Таможенное оформление груза и доставка груза в пункт назначения
13. Отправка транспортных документов Экспортёру
14. Передача транспортных документов в банк
15. Отправка транспортных документов в банк Импортера
16. Перечисление валюты
17. Зачисление выручки
18. Передача транспортных документов Импортеру
19. Оплата таможенных платежей
20. Получение товара Импортером

# Схема возмещения НДС

Согласно Концепции Правительства РФ о создании системы контроля вывоза товара и возмещения НДС



1. Экспорт товара
2. Оплата экспорта
3. Подтверждение поступления экспортной выручки
4. Подтверждение вывоза товара

5. Подача налоговой декларации
6. Поручение на возмещение НДС
7. Уведомление экспортера о возмещении НДС
8. Зачисление суммы НДС на счет экспортёра

# Необходимые документы для **экспорта** из России

Это основные документы. В каждом индивидуальном случае он может дополняться и изменяться. Список носит только ознакомительный характер.

1. Копии учредительных документов компании-экспортера.
2. Внешнеторговый договор (контракт). Нужны будет оригинал контракта + 2 его ксерокопии, заверенные печатью продающей стороны).
3. Паспорт сделки (нужен только тогда, когда сумма контракта превышает 50 тыс \$), оригинал + копия, заверенные печатью фирмы.
4. Счет-фактура (инвойс англ. invoice, счет-проформа), отправляемая с товаром. Счет-фактура заверяется печатью фирмы, в которой указываются реквизиты продающей стороны, покупающей стороны, номер контракта (договора), ценовые характеристики товара, условия поставки по Инкотермс 2010. Все данные должны совпадать с условиями контракта.
5. При перевозках нужны следующие документы:
  - при перевозке автомобильным транспортом: CMR 6-12 штук по согласованию или ТТН (товарно-транспортная накладная), CARNET TIR + свидетельство о допущении автомобиля, акт погрузки товара в автомобиль;
  - при перевозке морским транспортом: поручение на погрузку, коносамент.
6. Сертификаты и лицензии, подтверждающие разрешение на род деятельности или продажу определенных видов товаров (например

**8. Документы и паспорта, подтверждающие происхождение товара (сертификаты происхождения, сертификаты соответствия - СТ 1, удостоверения о качестве и так далее).**

**9. Документы, которые необходимы для подтверждения таможенной стоимости продукции: договор по закупке товара на территории России;**

**- копии счетов-фактур, счетов-проформ**

**- если товар иностранного происхождения - импортная ГТД (грузовая таможенная декларация) с договором, счетом, платежными документами на товар;**

**- подробное техническое описание, паспорта на изделие, на производственные товары, оборудование, инструменты, комплектующие и др.;**

**- документы, подтверждающие факт оплаты по договору приобретения на территории Российской Федерации, а также выписку с лицевого счета компании;**

**- если компания экспортер не является производителем - необходимо будет предоставить всю цепочку договоров, счетов-фактур и платежных документов от завода изготовителя - до компании экспортера;**

**- данные бухгалтерского учета по экспортируемому товару, они заверяются налоговыми органами;**

**10. При наличии экспортных пошлин - оригинал платежного поручения об оплате таможенных, либо документ, подтверждающий оплату таможенных платежей.**

**11. Сведения о количестве мест, об упаковке и весе на отправляемую**



## Основные документы, необходимые для **импорта** продукции в Россию

Это **основные** документы. В каждом индивидуальном случае список может дополняться и изменяться. **Перечень носит только ознакомительный характер.**

1. Копии учредительных документов фирмы-импортера (Покупателя).
2. Международный контракт на ВЭД. Необходим оригинал + 2 ксерокопии, заверенные печатью фирмы-импортера (получателя товара).
3. Паспорт сделки (Предусматриваются случаи, в которых оформление паспорта сделки не требуется - когда сумма контракта не превышает 50 тыс \$), оригинал + копия, заверенные банком и копия, заверенная фирмой.
4. Товаросопроводительные документы на импортируемую продукцию: а также счет-фактура (инвойс), в котором указываются реквизиты продавца, покупателя, номер контракта, упаковочный лист, ценовые характеристики товара, условия поставки по «ИНКОТЕРМС 2010». Все данные должны совпадать с условиями контракта.
5. Сертификаты (происхождения, соответствия и т.д.), лицензии (подтверждающие разрешение на род деятельности или продажу определенных видов товаров), другие разрешительные документы (если потребуются).
6. Оригинал платежного поручения об оплате таможенных платежей,

## **7. Транспортные документы:**

- Международная автомобильная накладная (CMR) – при транспортировке груза автомобильным транспортом;**
- Товарно-транспортная накладная (сокращенно ТТН, внутрироссийская) - иногда используется при перемещении товара в пределах стран СНГ вместо CMR.**
- Железнодорожная накладная - при транспортировке груза железнодорожным транспортом.**
- Авианакладная - при транспортировке груза авиационным транспортом**
- Коносамент - при транспортировке груза морским транспортом;**

## **8. Документы для подтверждения таможенной стоимости:**

- транспортные и страховые документы, если они имеются в зависимости от условий поставки согласно «ИНКОТЕРМС 2010»;**
- счет за транспортировку или официально заверенную калькуляцию (расчет) транспортных расходов в случаях, когда транспортные расходы не были включены в счет-фактуру.**



**9. В качестве дополнительных сведений таможенным органом могут быть затребованы следующие документы:**

- таможенная декларация страны отправления, которая заверяется отправителем (продавцом);**
- контракты с третьими лицами, которые имеют отношение к сделке;**
- бухгалтерская документация;**
- счета за платежи третьим лицам в пользу продавца;**
- счета за комиссионные, брокерские услуги (таможенные), имеющие отношение к сделке с оцениваемым товаром;**
- экспортные (импортные) лицензии;**
- складские квитанции;**
- заказы на поставку;**
- сведения об упаковке, весе и количестве мест на ожидаемую партию груза по каждому наименованию товара;**
- каталоги, спецификации, прейскуранты цен (прайс листы) фирм-изготовителей;**
- лицензионные или авторские соглашения;**
- другие документы, которые могут быть использованы для подтверждения сведений, заявленных в декларации таможенной стоимости.**

