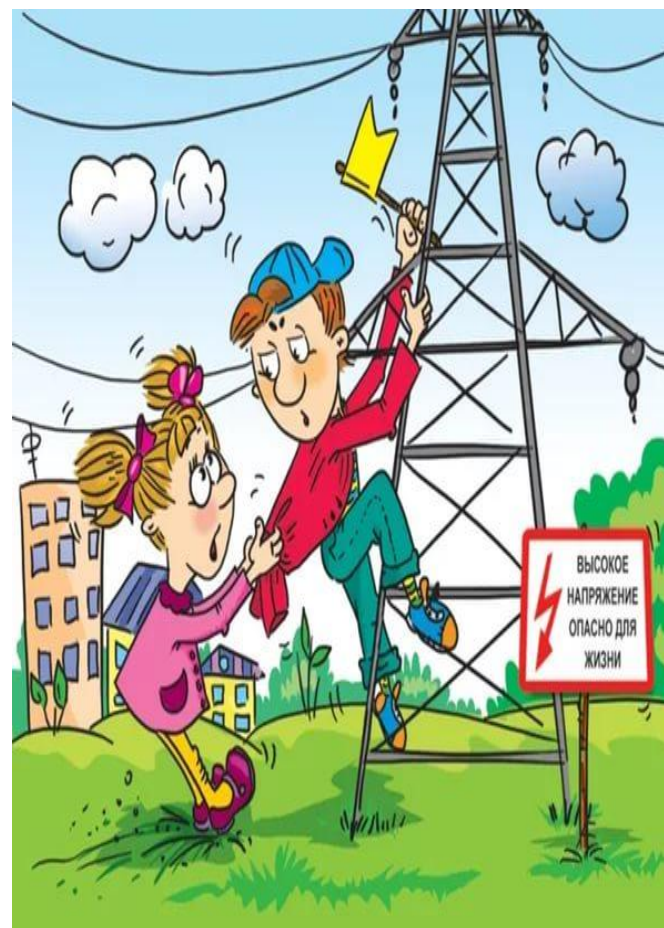


ТРАВМАТОЛОГИЯ ДЕТСКОГО ВОЗРАСТА

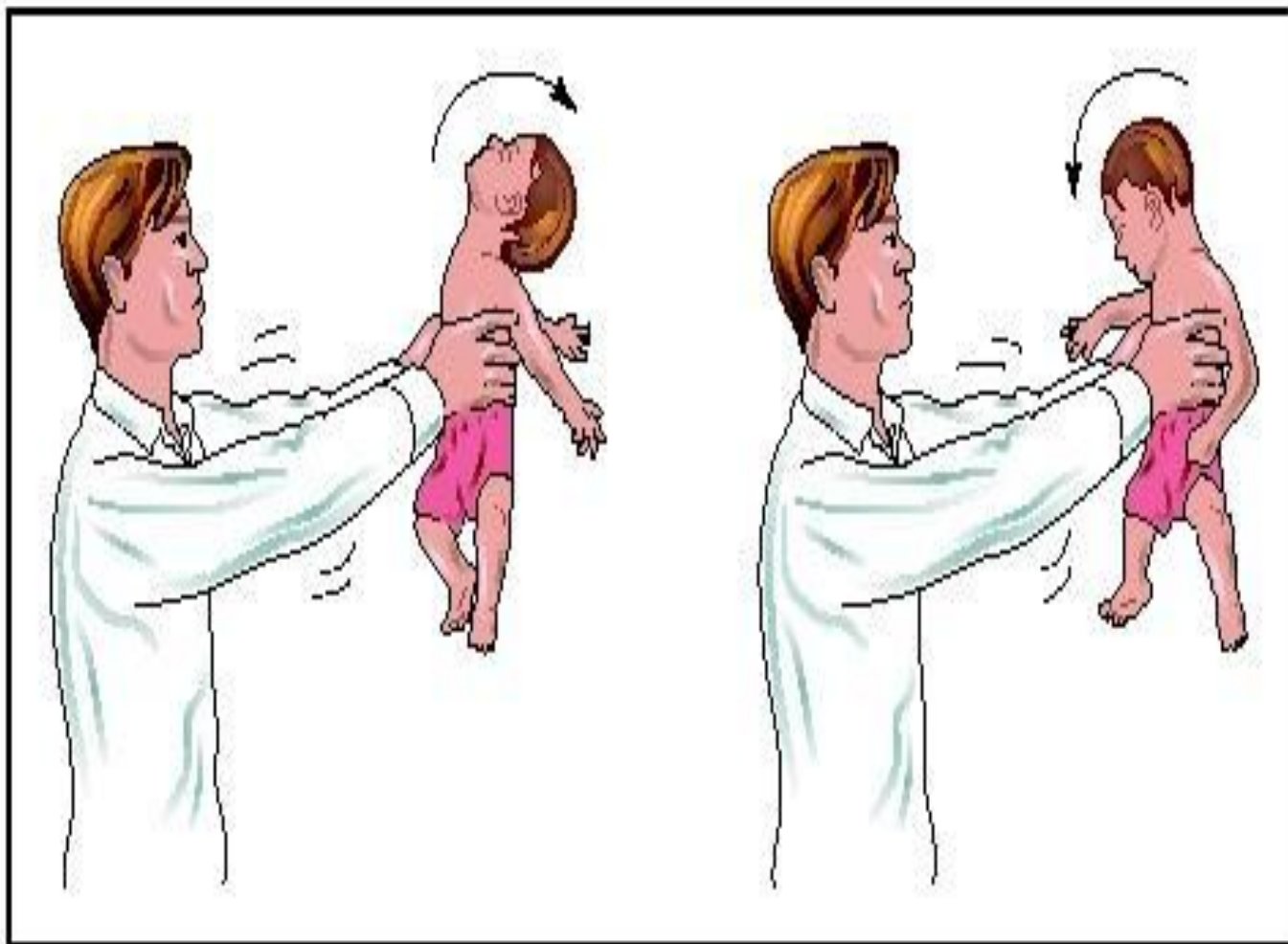


ОСНОВНЫЕ ПРИЧИНЫ ТРАВМ У ДЕТЕЙ



СИНДРОМ "SHAKEN BABY"

SB-синдром - его называют синдромом потрясения, синдромом травматической тряски ребенка, синдромом встрянутого ребенка, детский синдром встряски и т.д.



СИНДРОМ "SHAKEN BABY"

Травмы при синдроме детского сотрясения (СДС)

При встряхивании ребенка легко травмировать, поскольку его соединительные ткани и кости не достаточно развиты, чтобы обеспечить защиту



СИНДРОМ "SHAKEN BABY" СИМПТОМЫ



ДЕТСКИЙ ТРАВМАТИЗМ ОСОБЕННОСТИ ТРАВМ У ДЕТЕЙ



ДЕТСКИЙ ТРАВМАТИЗМ ОСОБЕННОСТИ ТРАВМ У ДЕТЕЙ



ДЕТСКИЙ ТРАВМАТИЗМ ОСОБЕННОСТИ ТРАВМ У ДЕТЕЙ



*ДЕТСКИЙ ТРАВМАТИЗМ
ОСОБЕННОСТИ ТРАВМ У ДЕТЕЙ*



ДЕТСКИЙ ТРАВМАТИЗМ ОСОБЕННОСТИ ТРАВМ У ДЕТЕЙ

Летом москитные сетки спасают нас от мух и комаров, но становятся смертельными ловушками для малышей.



Исключите для малыша
возможность забираться на



Не оставляйте
детей в комнате,
где открыты
окна



Вставьте оконные решетки.
Сделайте выбор в пользу

*ДЕТСКИЙ ТРАВМАТИЗМ
ОСОБЕННОСТИ ТРАВМ У ДЕТЕЙ*



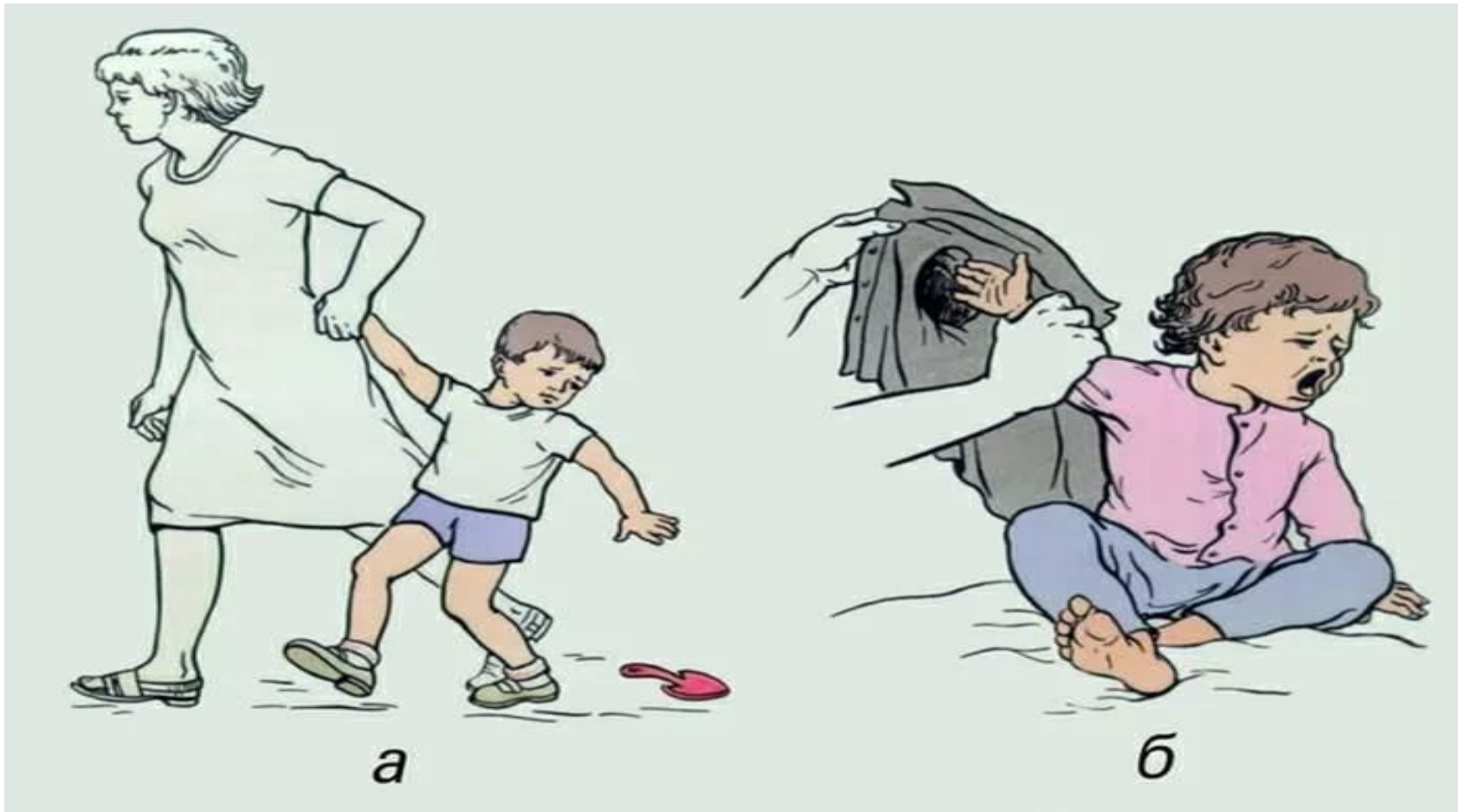
ДЕТСКИЙ ТРАВМАТИЗМ ОСОБЕННОСТИ ТРАВМ У ДЕТЕЙ



ДЕТСКИЙ ТРАВМАТИЗМ ОСОБЕННОСТИ ТРАВМ У ДЕТЕЙ



ПОДВЫВИХ ГОЛОВКИ ЛУЧЕВОЙ КОСТИ



ПОДВЫВИХ ГОЛОВКИ ЛУЧЕВОЙ КОСТИ

Пронационный подвывих головки лучевой кости встречается у детей до 6 лет.

Локтевой сустав образован с одной стороны плечевой костью, а с другой – локтевой и головкой лучевой кости. Вокруг головки лучевой кости расположена кольцевидная связка. У детей связки более растяжимые, поэтому, если сильно и резко потянуть ребенка за руку, то головка лучевой кости может частично «выскользнуть» из кольцевидной связки, ущемив ее при этом в локтевом суставе. Это провоцирует боль и ребенок не может поднять руку ладонью кверху.



Так происходит вывих руки у детей



ПОДВЫВИХ ГОЛОВКИ ЛУЧЕВОЙ КОСТИ

✗ Так делать не надо:



это может привести
к подвывиху лучевой
кости:



@doctor_annamama

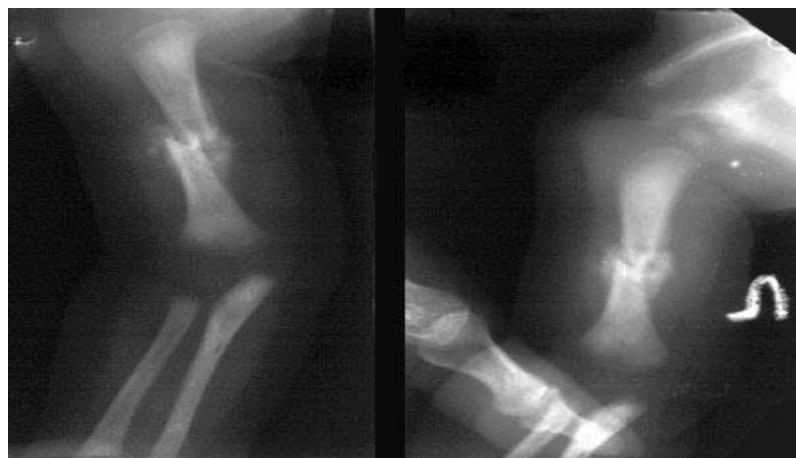
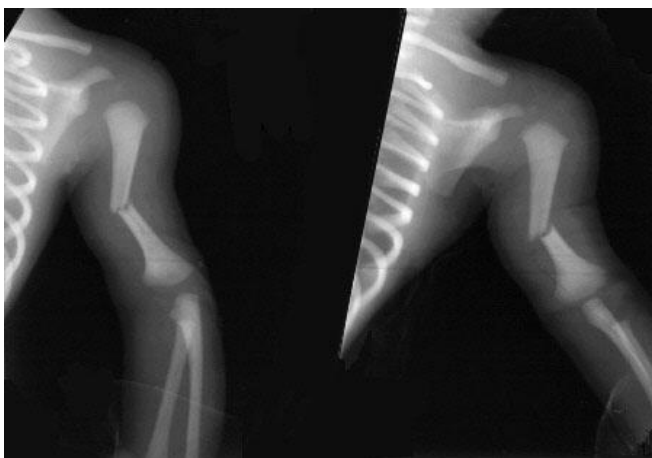
ОЖОГИ У ДЕТЕЙ



ШКОЛЬНЫЙ ТРАВМАТИЗМ



РОДОВЫЕ ПОВРЕЖДЕНИЯ



ЛЕЧЕНИЕ

1.РЕПОЗИЦИЯ



2. ФИКСАЦИЯ



ЛЕЙКОПЛАСТЫРНОЕ ВЕРТИКАЛЬНОЕ ВЫТЯЖЕНИЕ ПО БЛАУНТУ

