



6. тема. Кейнсианская модель

макроэкономического равновесия

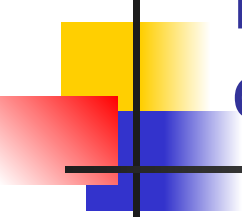
6.1. Основное макроэкономическое тождество:
равенство « утечек и инъекций»

Инвестиции (I) рассматриваются как **инъекции** в экономику.

Сбережения (S) как **утечки**.

Одно из главнейших условий макроэкономического равновесия является тождество:

$$S=I$$



Кейнсианская интерпретация совокупного спроса и совокупного предложения

- Дж. Кейнс рассматривает совокупный спрос как поток расходов (АЕ).
- АЕ содержат те же компоненты, что и совокупный спрос:
- $Y = C + I + G + X_n$;
- Совокупное предложение рассматривается как поток доходов.



Если не выполняется основное макроэкономическое тождество:

$$I=S,$$

то равновесие между совокупными расходами и доходами не достигается:

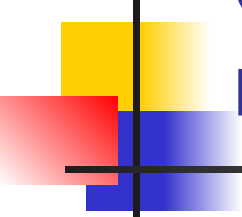
$AE > AS$ – инфляция

$AE < AS$ -- рецессия

Если расходы меньше доходов, то растут незапланированные инвестиции в виде материальных запасов .

Следовательно, материальные запасы -регулирующий компонент AE .

Если расходы превышают доходы, значит имеются внешние вливания в экономику в виде иностранных инвестиций (FI). Внутренние инвестиции уравниваются за счёт внешних сбережений.

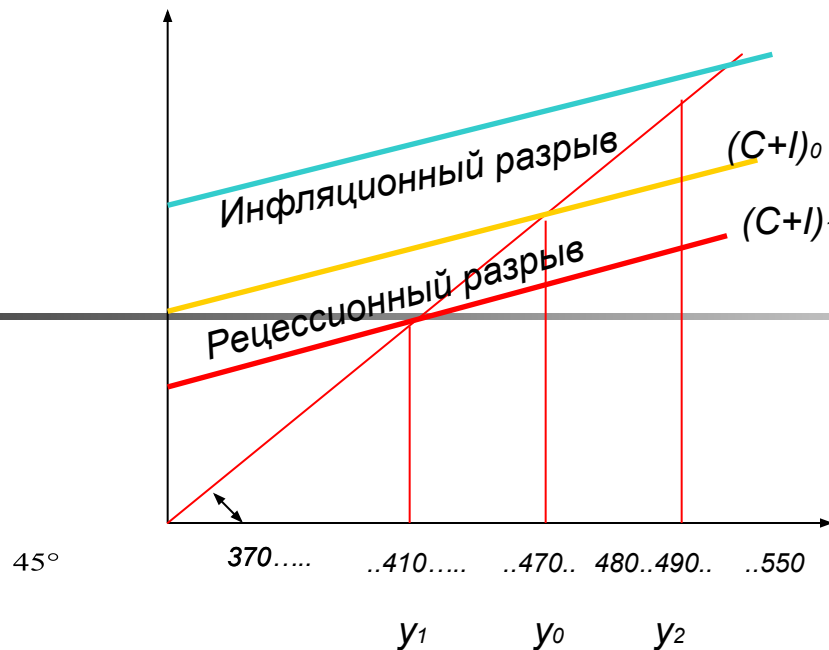


6.2. Модель Кейнса «доходы- расходы» или кейнсианский крест

- Дж. Кейнс рассматривает совокупный спрос как поток расходов (АЕ).
- АЕ содержат те же компоненты, что и совокупный спрос:
- $Y = C + I + G + X_n$;
- Совокупное предложение рассматривается как доходы или Y .
- В отличие от модели $AD=AS$ кейнсианский крест не учитывает ценовые колебания. Модель предназначена для выбора инструментов **экономической политики**.

Анализ макроэкономического равновесия при помощи таблиц

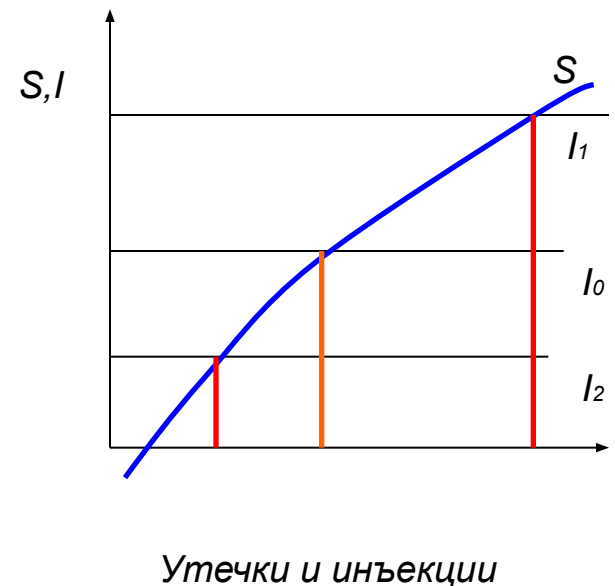
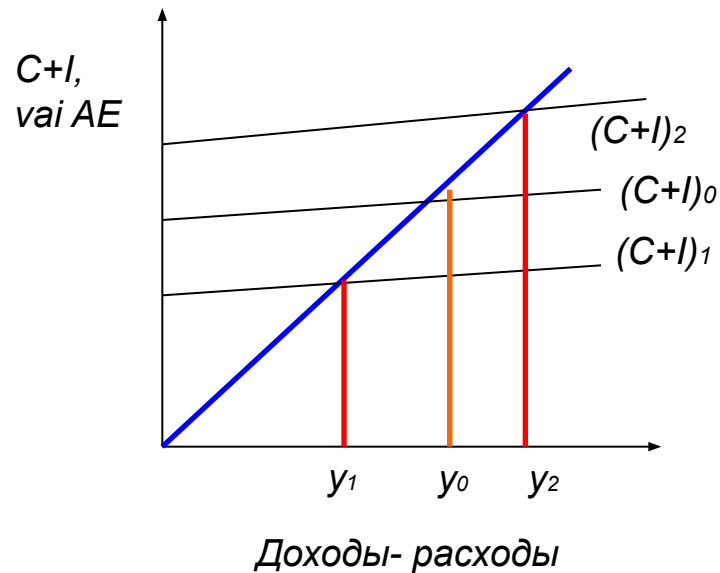
Занятость E, Млн. чел..	ВВП Y	C потребление. Млн..	S сбережения	I Плановые инвестиции	Совокупные расходы C+I	Материальные запасы	Динамика занятости и производства
1.40	370	375	-5	20	395	-25	↑
2.45	390	390	0	20	410	-20	↑
3.50	410	405	5	20	425	-15	↑
4.55	430	420	10	20	440	-10	↑
5.60	450	435	15	20	455	-5	↑
6.65	470	450	20	20	470	0	равновесие
7.70	490	465	25	20	485	+5	↓
8.75	510	485	30	20	500	+10	↓
9.80	530	495	35	20	515	+15	↓
10.85	550	510	40	20	530	+20	↓



- 1) Если $(C+I)_1$, то $Y_0 = 470$
 если совокупные расходы меньше произведённого ВВП ($410 < 470$), то производители стремятся увеличить производство и занятость, что бы достичь потенциальный ВВП ($Y_0 = 470$ млн.) и уменьшить материальные запасы. На сколько нужно изменить инвестиции, что бы достичь уровень равновесного ВВП?
- 2) Если совокупные расходы равны 490, но $Y_0 = 470$, тогда производителям надо сократить объём производства и увеличить материальные запасы.
- 3) **$C+I=Y$, а $Y=C+S$ следовательно, $C+I=C+S$ отсюда,**

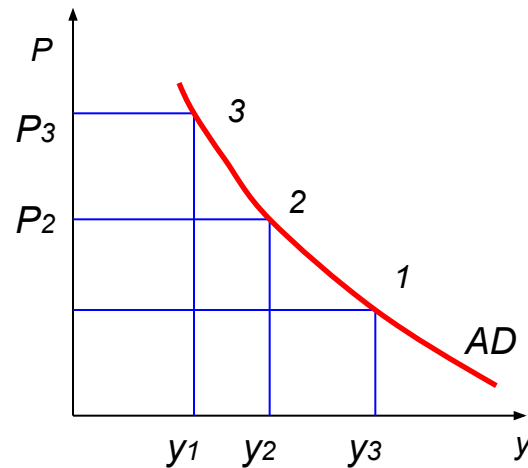
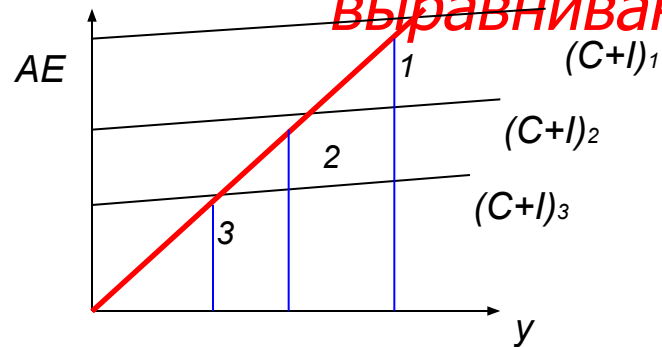
$$S=I$$

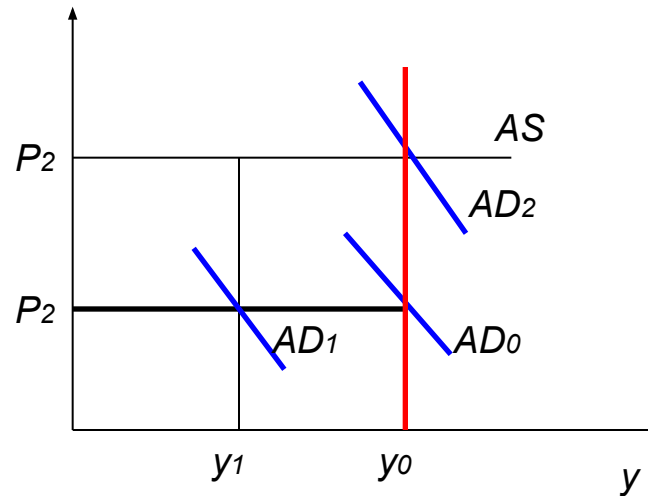
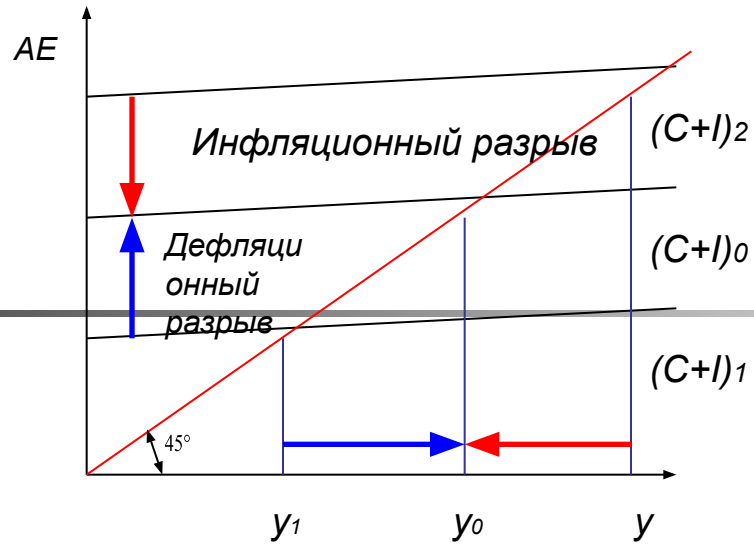
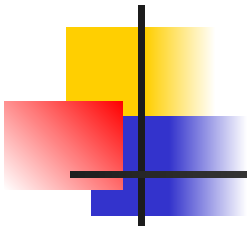
- 6.3. Графики расходов -доходов и сбережений –инвестиций (утечек и инъекций) находятся в зеркальном отражении



Фактические инвестиции включают плановые и неплановые инвестиции.

Материальные запасы выступают
выравнивающим элементом.





Модель макроэкономического равновесия.

Y_0 – оптимальный безинфляционный ВВП в условиях полной занятости