

# Провідні художні музеї світу - Лувр

Підготувала

учениця 9 класу

Шептицька Тетяна



# План

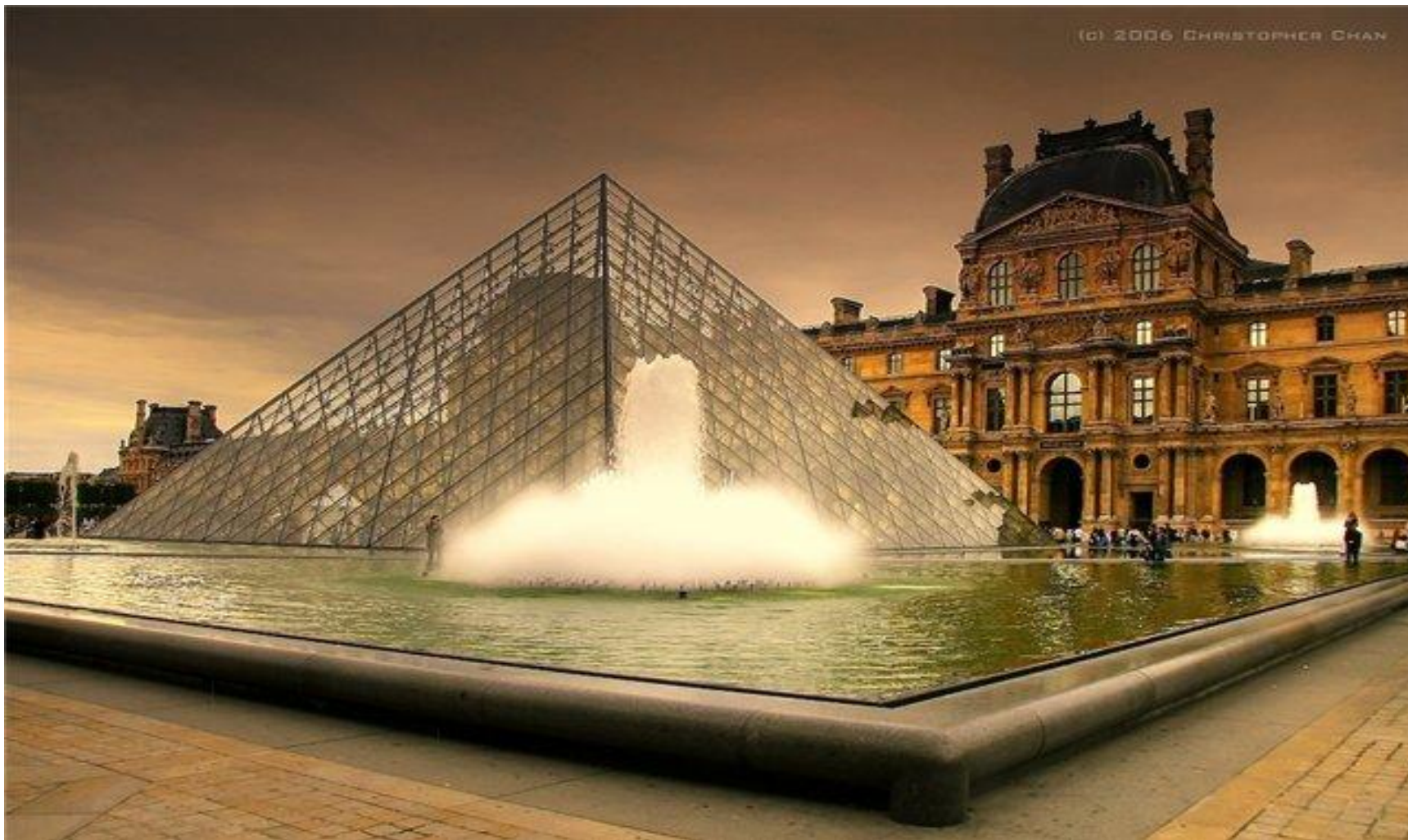
- Лувр
- Відкриття
- Відділи музею
- Галерея музею

# Лувр



Лувр - один з найбільших [музеїв](#) світу, розташований на правому березі Сени в першому окрузі [Парижа](#). Музей Лувр демонструє 35 000 експонатів, від найдавніших часів до 19 століття на площі понад 60 000 м<sup>2</sup>. Музей розташований в палаці Лувру, який був побудований як фортеця в кінці 12 століття при [Філіпі II](#). [Будівля](#) розширювалась багато разів, сформувавши сучасний палац Лувр. В [1682](#) році [Людовик XIV](#) вибрав [Версальський палац](#) як свою резиденцію, а Лувр перетворився в місце зберігання королівської колекції, зокрема, з [1692](#) року, колекції античної [скульптури](#).

# Відкриття



- Музей відкрився 10 серпня [1793](#) року в першу річницю повалення [монархії](#). Публіці надавався вільний доступ три дні на [тиждень](#). Колекція нараховувала 537 картин і 184 предметів мистецтва. Три чверті з них були отримані з королівської колекції, решту конфіскували в емігрантів та церкви. Для збільшення і упорядкування колекції, [Французька Республіка](#) виділяла 100 000 ліврів на рік. У [1794](#) році, французька революційна [армія](#) почала збирати предмети мистецтва з різних країн [Європи](#). Музей поповнився такими шедеврами як [Лаокоон та його сини](#) і [Аполлон Бельведерський](#).

# Відділи музею Лувр

- Лувр має не тільки картинну галерею, яку репрезентують широко відомі картини майстрів Італії, Франції, Німеччини, Іспанії, Голландії та Фландрії 17 століття. Це різнобічна колекція витворів мистецтва і за матеріалами, і за техніками, і за стилями. Лувр входить в десятку найбільших музеїв Європи і світу разом з [Метрополітен-музеєм](#), музейним комплексом в Берліні, [Ермітажем](#), [Музеєм Прадо](#) в Мадриді, [Британським музеєм](#) (що не має картинної галереї), Національною галереєю в Лондоні (декілька музеїв де експонують живопис театральне

# Галерея музею







- Медальйон Ероса, елліністична доба, близько 250-200 до н. е.

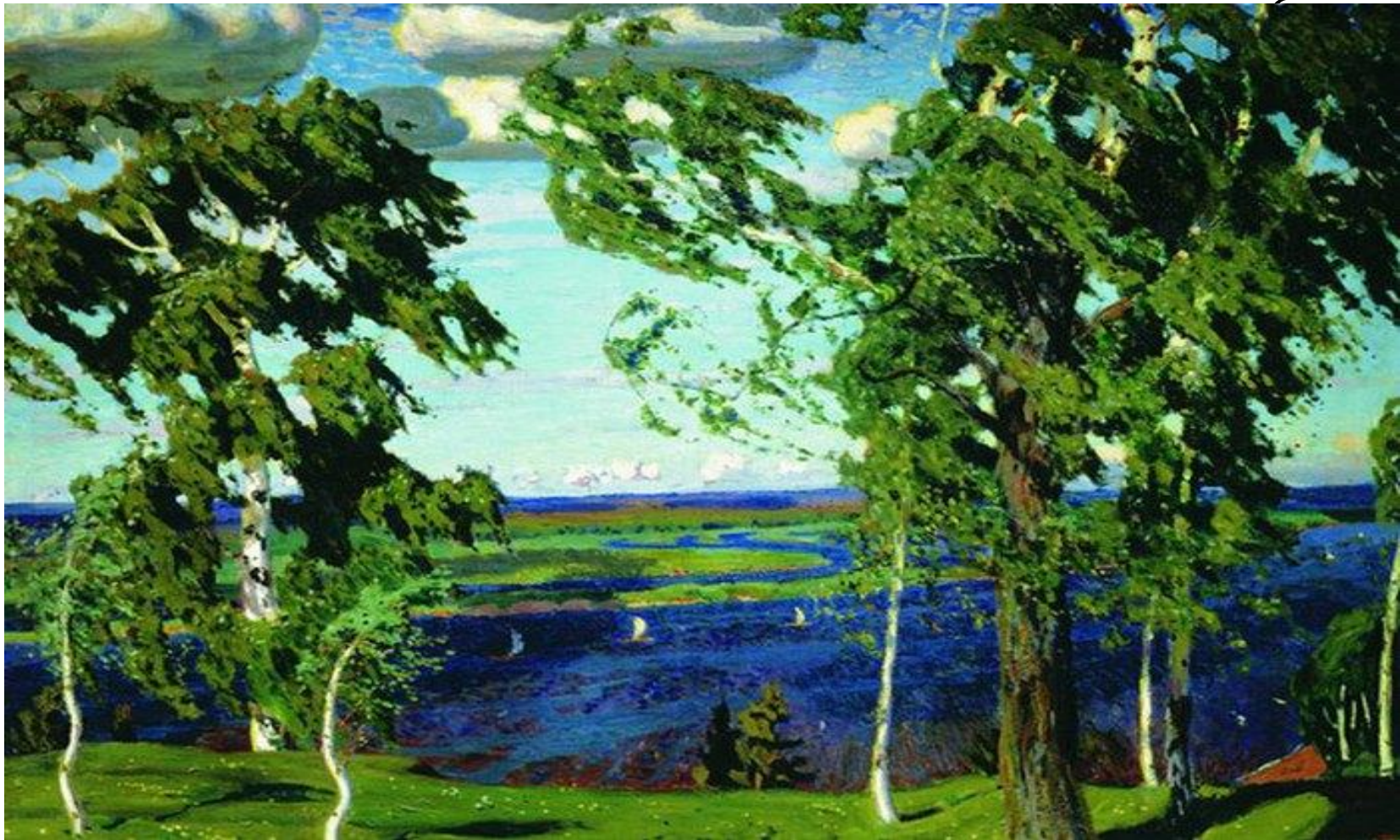


- 
- Леонардо да  
Вінчі  
“Джоконда”  
(1503—1505)

• Ф. ван Дейк.  
Натюрморт  
с сыром.  
1615



• Аркадий  
Александрович  
Рылов  
«Зеленый



4)



- Гребень с изображением батальной сцены (1668)

---

- Золотой  
кинжал  
Долина  
царей



- Лувр зазнав декілька значних реорганізацій. Найбільша — створення [музея д'Орсе](#) і передача туди всіх творів від 1848 по 1914 роки. Саме в [музей д'Орсе](#) увійшли картини імперссіоністів і інших мистецьких напрямків. Твори майстрів 20 століття збирає, вивчає і експонує Музей сучасного мистецтва імені [Жоржа Помпідю](#). Хронологічно експозиції Лувра закінчуються 1848 роком.