

Русская архитектура конца XIX-начала XX века



Новые течения в архитектуре

Модерн- художественное направление в искусстве, наиболее популярное в начале XX века. Его отличительными особенностями является отказ от прямых линий и углов в пользу более естественных, «природных» линий, интерес к новым технологиям (например в архитектуре), расцвет прикладного искусства.

Особенности архитектуры *начала XX века*

- Стремление к новым формам: попытка создать совершенно новую декоративную систему
- Впервые в строительство широко вошли железобетон, стекло, металл, керамика.
- Внешняя декоративность зданий достигалась при использовании разноцветных материалов, рельефов
- Попытка соединить благородство и строгость классических образцов с функциональными требованиями современности.



Фёдор Лидваль - ведущий мастер питерского "Модерна". Работы Лидваля стали играть значительную роль в архитектуре Санкт-Петербурга в 1900-е годы. Окончил Академию художеств в 1896 году со званием: художник-архитектор. С 1909 года — академик архитектуры, член Императорской Академии художеств.

Работы Ф. Лидваля



Доход
постро

я»,

Гостиница «Астория»
Азовско-Донской банк 1907



**Мариан
Станиславович
Лялевич —
русский и
польский
архитектор и
педагог.**

Особняк М. К. Покотиловой



”



Павел
Юльевич
Сюзор

В России одним из наиболее заметных и типичных памятников модерна является Дом компании «Зингер» (сейчас «Дом Книги») на Невском проспекте в Санкт-Петербурге 1902—1904



Елисеевский магазин в Санкт-Петербурге. Архитектор **Гавриил Васильевич Барановский**

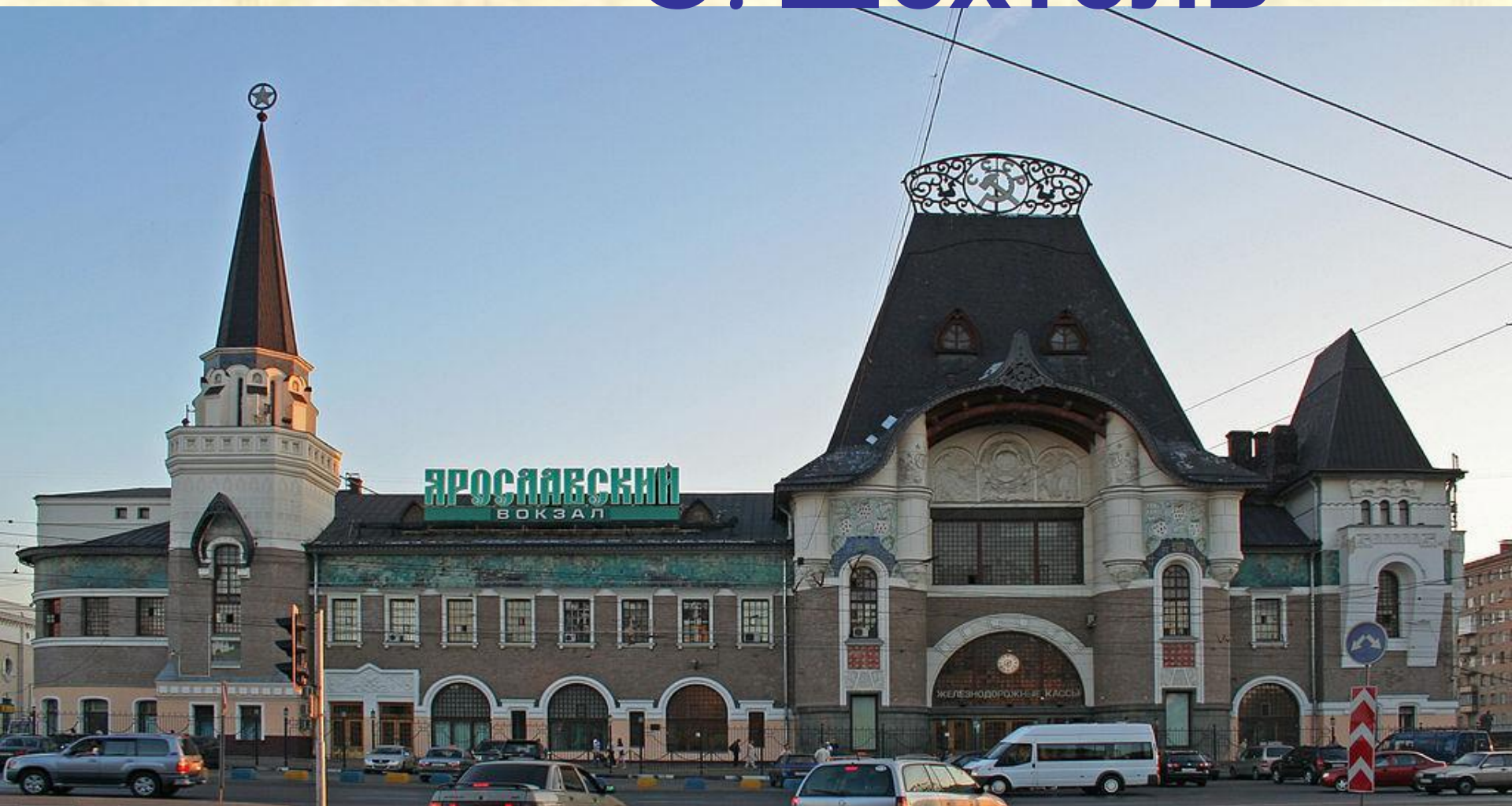
Федор Осипович Шехтель



Особняк Рябушинского на Малой
Никитской улице

Ярославский вокзал.

Ф. О. Шехтель



Идеи В.П.Давыдова и В.И.Васильева Этнографический музей

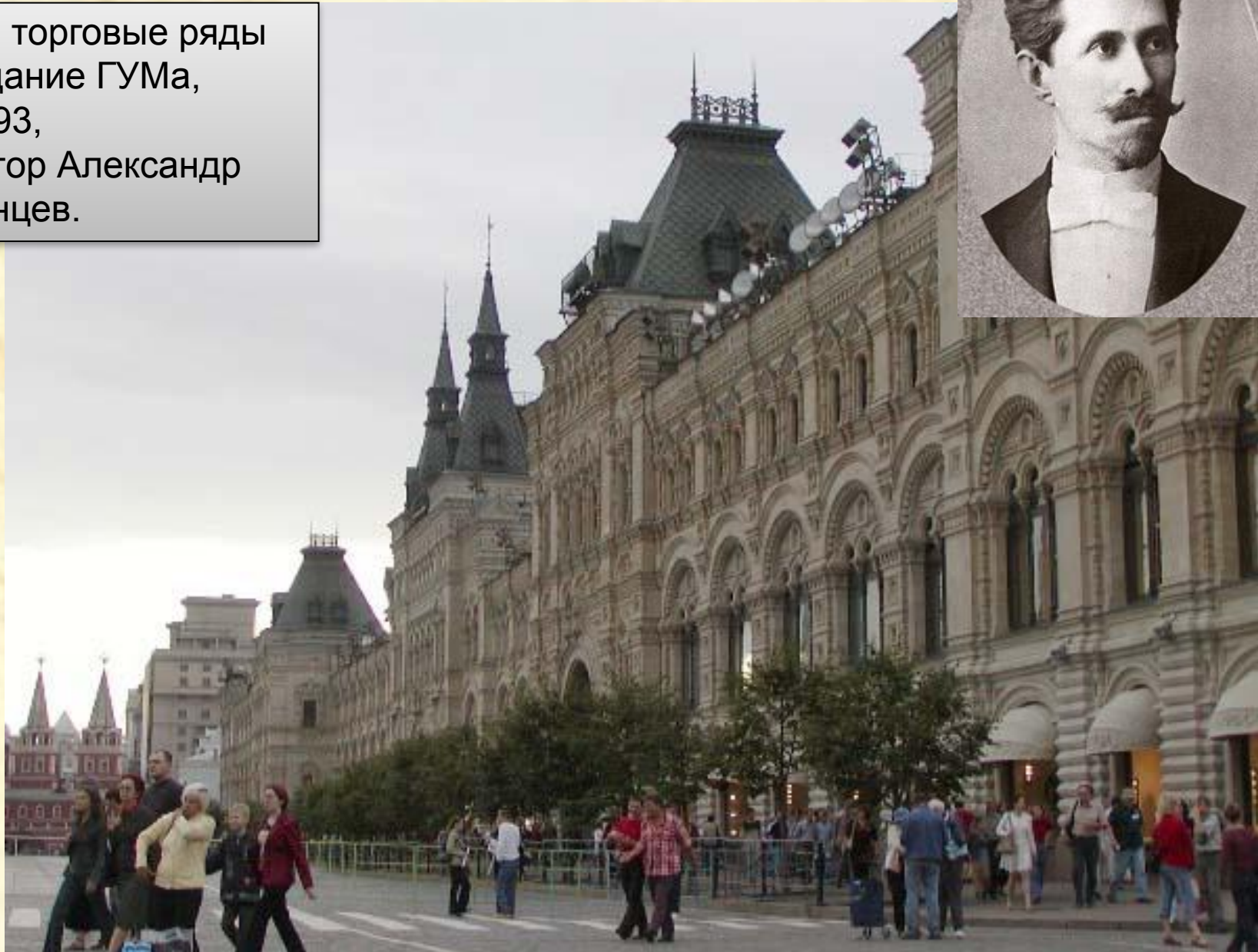


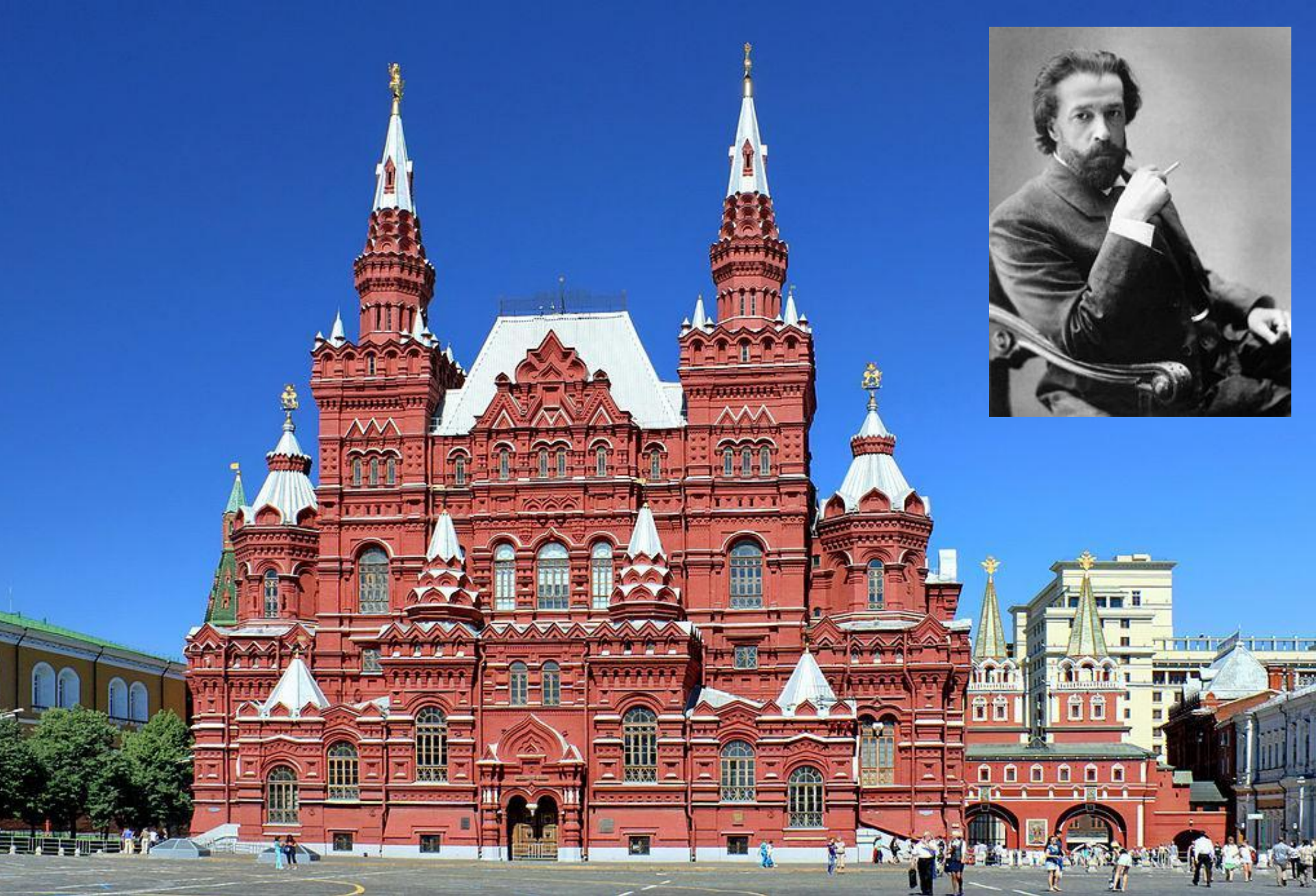


Здание ЦУМ (бывший «Мюр и Мерилиз») на Петровке Арх.
Роман Иванович Клейн

В неорусском стиле работали А. В. Щусев, В. М. Васнецов и др.

Верхние торговые ряды
(ныне здание ГУМа,
1890-1893,
архитектор Александр
Померанцев.





Здание Исторического музея(1875-1881, архитектор Владимир Шервуд, завершившие ансамбль Красной площади в Москве



Храм является любопытным образцом неорусского стиля (с оттенком модерна), построенным в честь 300-летия Романовых архитектором В. И. Мотылёвым по рисунку ученика Васнецова, в 1913-1916-е годы. В советские годы служил общежитием, складом, на 3-х этажах были устроены коммунальные квартиры, пионерлагерь, склад декораций театра им. Островского. Открыт в 1989 году, освящен как Спасский и отреставрирован.

С. И



Арх.Покровский. Реставрация и перестройка софийского собора в Царском селе



Знаменитый фасад Третьяковской галереи, разработанный в 1900—1903 годах архитектором В. Н. Башкировым по рисункам художника В. М. Васнецова. Руководство строительством осуществлял архитектор А. М. Калмыков

**«Дом с
башнями» арх.
К. И. Розенштейн и
А.Е. Белогруд.**



Государственный музей изобразительных искусств имени А. С. Пушкина в Москве



В качестве инициатора создания музея в 1893 году выступил заслуженный профессор, доктор римской словесности и историк искусства Иван Владимирович Цветаев. Руководство постройкой было доверено архитектору Р. И. Клейну