

# Өй эшлэрен тикшерү:

№ 277

- а) 1, -1, 2, -2
- б) 2;
- в) 3, 4

# Кабатлау:

- Бөтен тигезләмә дип .....
- Тигезләмәнең тамырлары.....
- Тигезләмәләрне чишү - ...
- Тигезләмә дәрәжәсе.....
- Тигезләмәләрне чишү юллары...

**25.10.2011**

**Тема: “Бөтен тигезлэмэлэрне  
график юл белэн чишү”**



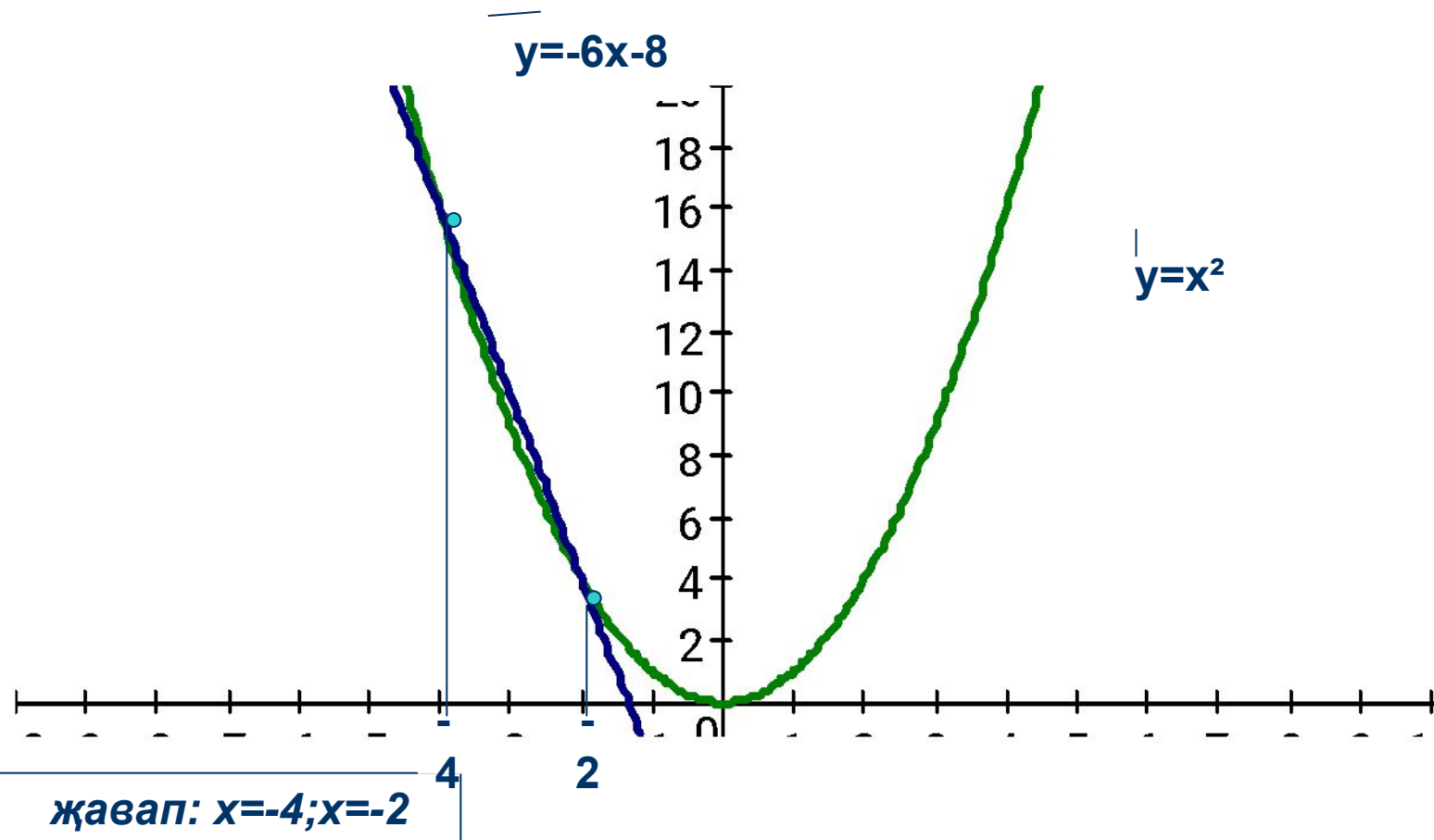
## Дәреснең максаты:

- Бөтен тигезләмәләрне график юл белән чишәргә өйрәнү

# Тигезлэмәне график юл белән чишегез: $x^2+6x+8=0$

1.  $6x+8$  тигезлэмәнең уң ягына чыгарабыз һәм  $x^2=-6x-8$  тигезкөчле тигезлэмә килеп чыга
2. Берүк координаталар яссылыгында ике графикларны төзибез:  
 $y = x^2$  и  $y = -6x - 8$

# Графикларын тәзибес:



# Тигезләмәләрне график юл белән чишү алгоритмы:

Тигезләмәне  $f(x)=g(x)$  рәвешенә китерәбез

1.  $y = f(x)$  и  $y = g(x)$  функцияләрне карап китәбез
2. Бер үк координаталар яссылыгында икесенең дә графикларын тәзибез
3. Кисешү нокталары тигезләмәнең тамырлар санын бирә.
4. Кисешү нокталарның **абсциссалары** тигезләмәләнең тамырлары була.

# Тигезлэмэне график юл белэн чишэргэ: $x^2+6x+8=0$

1. 8 не уң якка күчерэбез, тигезкөчле тигезлэмэ килеп чыга

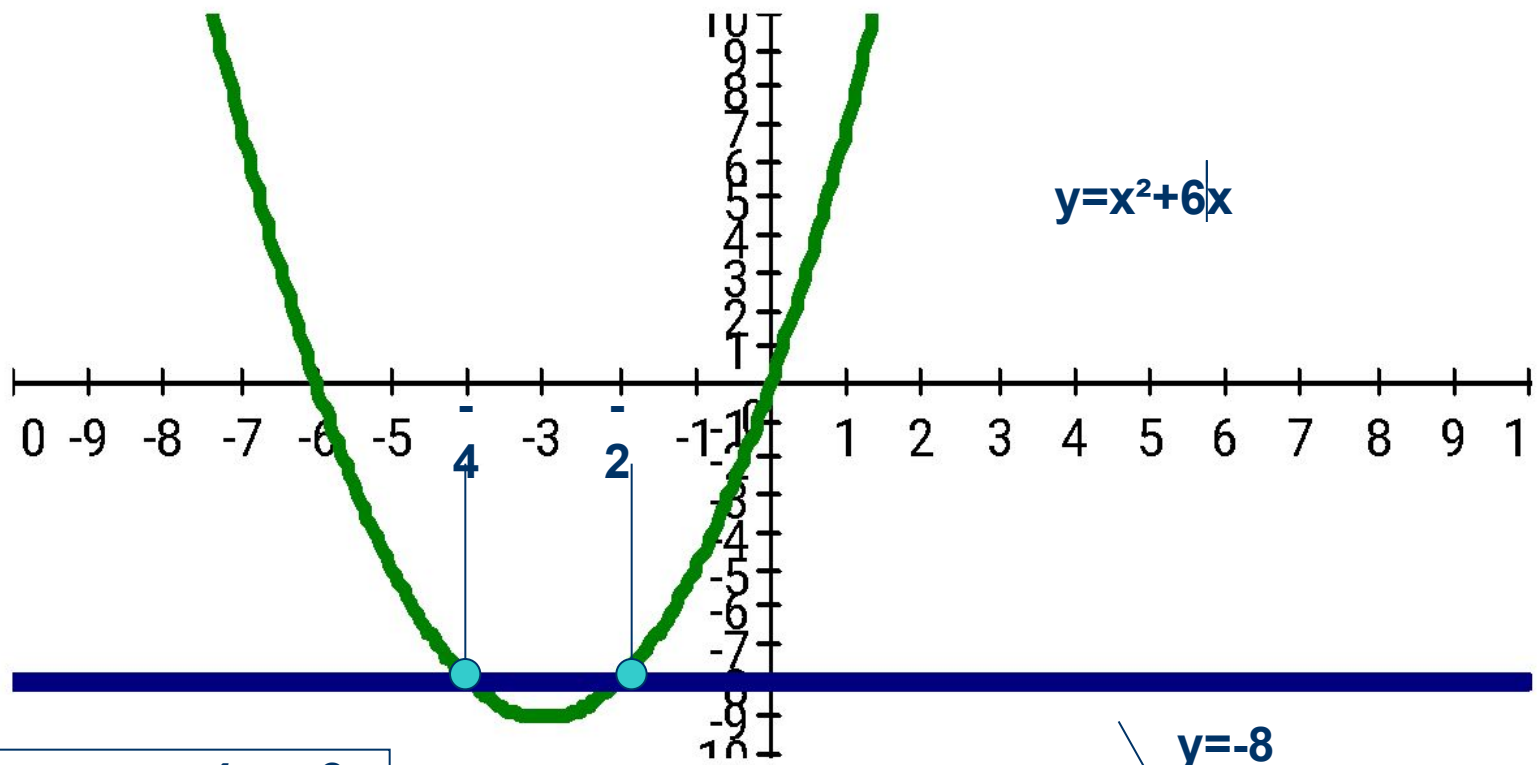
$$x^2+6x=-8$$

2. Бер үк координаталар яссылыгында ике функциянең графикларын төзибез

$$y = x^2+6x \text{ и } y = -8$$



# Графикларын тәзибез



жауап:  $x = -4; x = -2$ .

$y = -8$

## Дэреслек белэн эш:

- № 274 (а) 77 нче бит  
график юл белэн чишегез

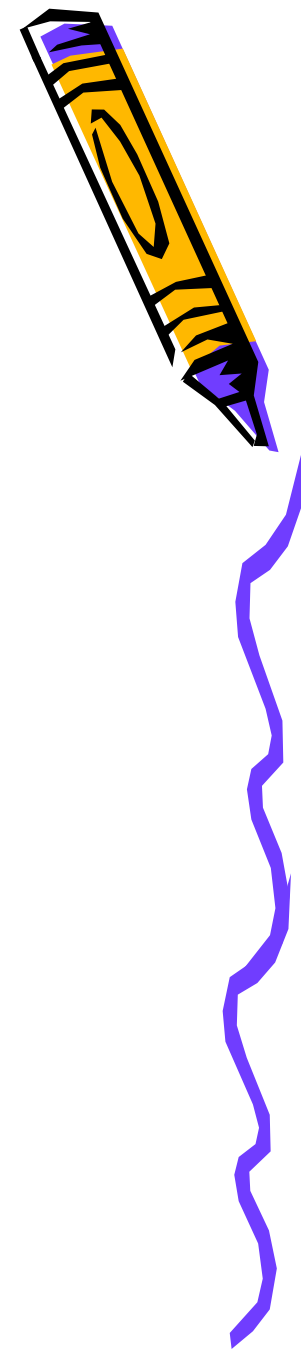
фізкультминутка

# Имтихан!!!

- Карточкадагы биремнэрне эшлэ.



# Жаваплар:



- Вариант 1 вариант 2
- 1). 4 5
- 2). 5 3

Эшләр [ustest.ru](http://ustest.ru) сайтынан алынган



## Ныгыту:

- Бүгөн дэрестә сез нәрсәгә өйрәндегез?

# Өй эше

- № 274 (б) 77 нче бит чишэргэ
- Мөстэкыйль эш эшлэргэ

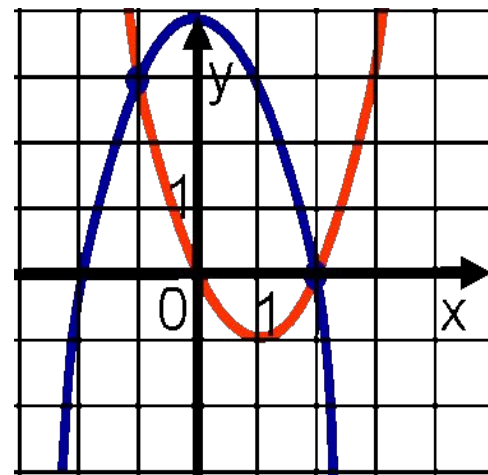


# График юл белән чишегез:

- Ответьте на вопросы и выполните задания:
- Графики каких функций изображены на рисунке?
- Запишите координаты точек пересечения графиков этих функций.

\_\_\_\_\_

- Запишите корни этого уравнения, используя рисунок.



•