

# Заповедники России

- **Заповедник** — охраняемая природная территория, на которой под охраной находится весь природный комплекс



# Заповедная земля – неприкосновенная земля

## НЕЛЬЗЯ



- охотиться на птицу и зверя,
- ловить рыбу в озерах,
- собирать в лесах грибы и ягоды,
- рубить деревья, разводить костры,
- добывать минералы,
- запрещается любая хозяйственная деятельность

## МОЖНО

- любоваться величием и щедрой красотой неповторимой природы



***ильменский***

**ГОСУДАРСТВЕННЫЙ ЗАПОВЕДНИК**





## ИЛЬМЕНСКИЙ ЗАПОВЕДНИК



Ученые из многих стран мира Ильмены сравнивали с лучшими уголками Швейцарии.





## ИЛЬМЕНСКИЙ ЗАПОВЕДНИК



1920 год

- Ильменские горы были объявлены **минералогическим заповедником**, одним из первых заповедников, созданных в России.

2008год

- Это природоохранное, научно-исследовательское государственное учреждение со статусом института в составе Уральского отделения Российской Академии наук.



## ИЛЬМЕНСКИЙ ЗАПОВЕДНИК

Кто в Ильменах не бывал, тот Урала не видал



### Растительность

Сосудистых растений насчитывается 955 видов.

Из них:

**реликтов** - 50

Рекомендованы для включения в Красную книгу Челябинской области более 70 видов,

Из них внесены в **Красную книгу РСФСР** (1988) - 13

Из низших растений известно:

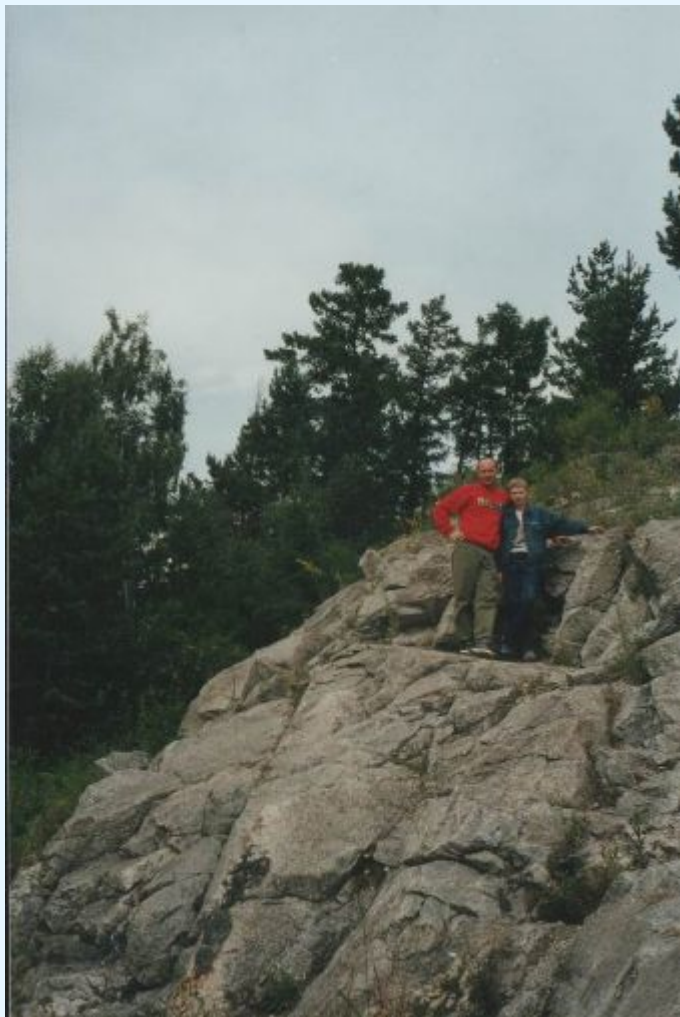
**мхов** - 138 видов,

**грибов** - 173 вида,

**водорослей** - 479 видов



## ИЛЬМЕНСКИЙ ЗАПОВЕДНИК



### Климатические данные

Среднегодовая температура воздуха –  
+1.9 °С

Максимальная +39.6 °С

Минимальная - 45 °С

Среднегодовая норма осадков – 500-800 мм





## ИЛЬМЕНСКИЙ ЗАПОВЕДНИК



### Минералы и горные породы

Минералов — 264

Впервые в мире открыты в Ильменах — 18

Горные породы — свыше 70



## ИЛЬМЕНСКИЙ ЗАПОВЕДНИК



Ильмены - самая богатая кладовая Урала.



## ИЛЬМЕНСКИЙ ЗАПОВЕДНИК



Ильменские горы издавна привлекали ученых и любителей камня.

История исследования Ильмен началась более 200 лет назад.

В **1770 году** ученый-путешественник с мировым именем академик **Петр Симон Паллас**, проезжая по Уралу, посетил эти места и поразился щедрости, с какой природа одарила их. Он первым поведал миру о необычайно минералогическом изобилии Ильмен.





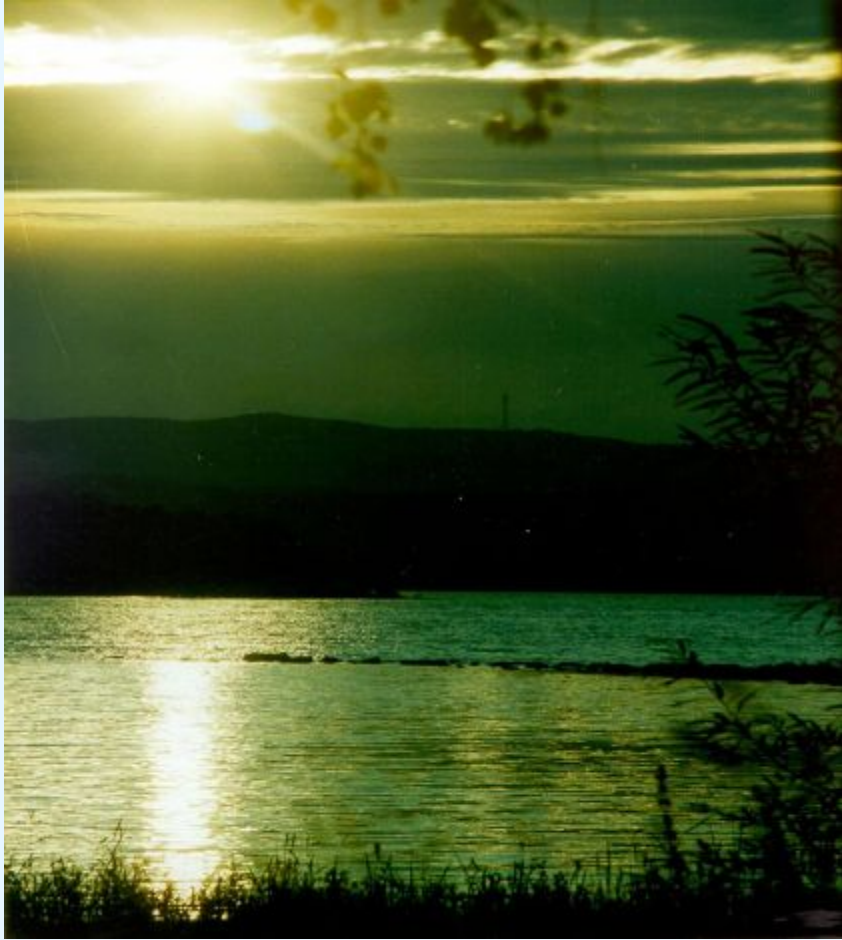
## ИЛЬМЕНСКИЙ ЗАПОВЕДНИК



Площадь заповедника - 303.8 кв. км  
Леса занимают 85 % площади заповедника.  
Самая высокая вершина - гора Ильментау - 747.3 м  
Длина Ильменского хребта с севера на юг - 41 км



## ИЛЬМЕНСКИЙ ЗАПОВЕДНИК



Озеро Большой Кисегач

В заповеднике 30 озёр.

Самое глубокое озеро —  
**Большой Кисегач.**

Длина его составляет 34 км





## ИЛЬМЕНСКИЙ ЗАПОВЕДНИК

### Животный мир



**Млекопитающих** - 57 видов  
**Птиц** - 174 вида, из которых 125 видов гнездятся в Ильменах  
**Амфибий** - 5 видов  
**Рептилий** - 6 видов  
**Рыб** - 18 видов

Общий объем фауны **беспозвоночных** 10-12 тыс. видов (экспертная оценка), из них на сегодня известно:

**насекомых** - 3200 видов  
**паукообразных** - 228 видов  
**моллюсков** - 72 вида



# ИЛЬМЕНСКИЙ ЗАПОВЕДНИК

## Музей под открытым небом



### Дата создания

Заповедник образован декретом СНК СССР «Об образовании Ильменского государственного минералогического заповедника» **14 мая 1920 года** и является, таким образом, **третьим государственным заповедником России.**



## ИЛЬМЕНСКИЙ ЗАПОВЕДНИК



Самая длинная речка — **Большая Черемшанка**.  
Длина - 9,8 км





# ИЛЬМЕНСКИЙ ЗАПОВЕДНИК



Волки



Лисы



Зайцы



Белки



# ИЛЬМЕНСКИЙ ЗАПОВЕДНИК



## ЗВЕРИ



Енотовидная собака



Пятнистый олень





# ИЛЬМЕНСКИЙ ЗАПОВЕДНИК



## ЗВЕРИ



Джунгарский хомячок



Большой тушканчик



# ИЛЬМЕНСКИЙ ЗАПОВЕДНИК



## ЗВЕРИ



Европейская норка



Куница



# ИЛЬМЕНСКИЙ ЗАПОВЕДНИК



## ПТИЦЫ



Красавка



Филин



Балобан



# ИЛЬМЕНСКИЙ ЗАПОВЕДНИК



## ПТИЦЫ



Черноголовый хохотун



Сапсан



Пёстрый дрозд



Серый сорокопут





# ИЛЬМЕНСКИЙ ЗАПОВЕДНИК



## ПТИЦЫ



Пеганка



Пискулька



Большой подорлик



Беркут

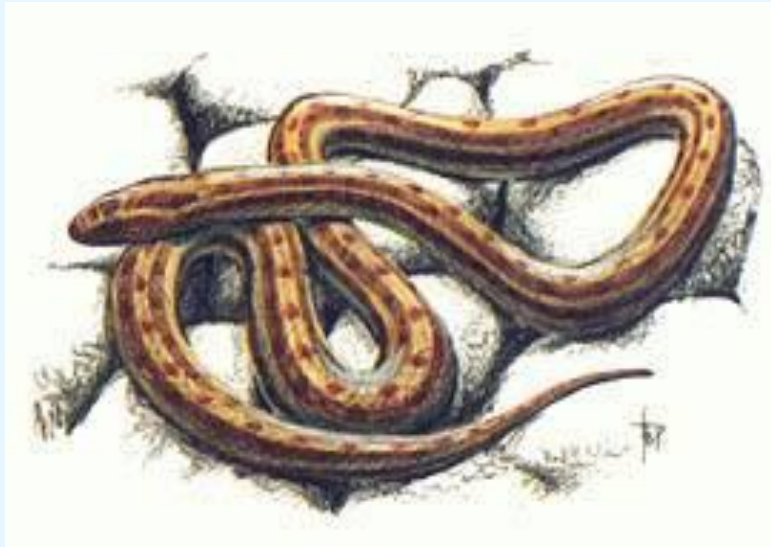




# ИЛЬМЕНСКИЙ ЗАПОВЕДНИК



## ПРЕСМЫКАЮЩИЕСЯ



Узорчатый полоз



Веретеница ломкая



# ИЛЬМЕНСКИЙ ЗАПОВЕДНИК



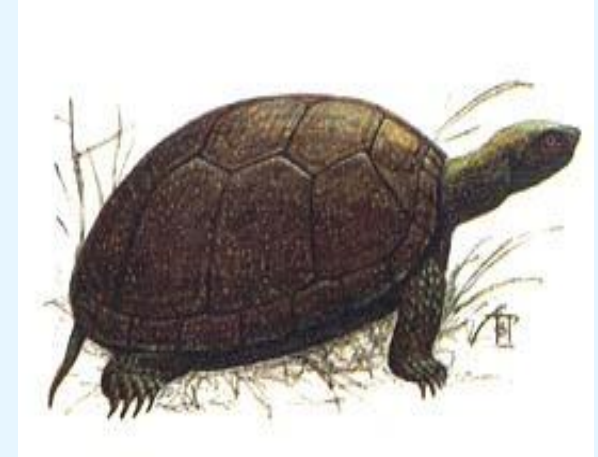
## ЗЕМНОВОДНЫЕ



Сибирский углозуб



Краснобрюхая жерлянка



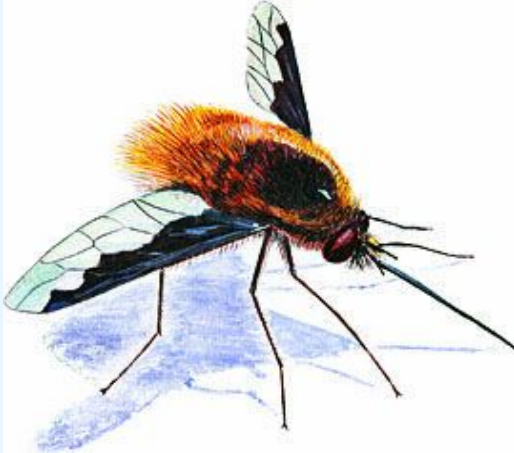
Болотная черепаха



# ИЛЬМЕНСКИЙ ЗАПОВЕДНИК



## НАСЕКОМЫЕ



Большое жужжало



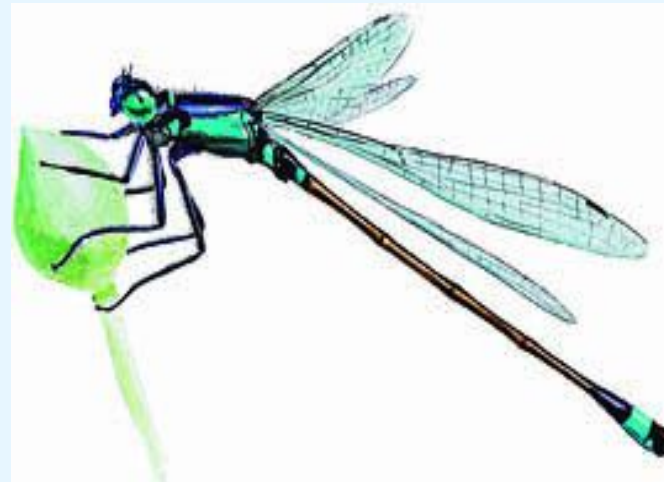
Мохнатая сколия



Блестящая красотка



Шмель вегетанус



Аральский тонкохвост





# ИЛЬМЕНСКИЙ ЗАПОВЕДНИК

## НАСЕКОМЫЕ



Горная медведица



Чернушка -циклоп



Энейс ютта



Сенница эдип





## ИЛЬМЕНСКИЙ ЗАПОВЕДНИК

Ильменский заповедник - это единственное место **в мире**, где на территории 300 кв. м. встречаются около 200 видов минералов. Многие из них имеют от 2 до 15 разновидностей.



Гиацинт



Аквамарин



Сапфир



Гранат



Амазонит



Нефелин



Топаз



Содалит



Ильменит

Все минералы найдены в Ильмен-тау. Из них более десятка встречаются лишь здесь. На всей земле, пожалуй, не найдешь подобного изобилия минералов. Здесь собрана почти вся система Менделеева.

СПАСИБО ЗА ВНИМАНИЕ!