

Муниципальное Образовательное Учреждение

Школа Искусств

# Семантика древнеегипетских орнаментов. Знаки и символы.

Выполнила: Герасим Милена

Научный руководитель: Е. А. Исакова

Преподаватель изобразительного  
искусства

# Введение

Задумывались ли вы когда-нибудь над тем, что значат древние письмена на стенах Египетских пирамид? Возможно, в них скрыто какое-то послание, описывается жизнь во времена правления фараонов? Мне стала интересна эта тема, когда я смотрела документальные фильмы, связанные с Древним Египтом. Смотря один из них, меня поразило количество иероглифов на стенах, их разнообразие. Что они таят в себе?

**Цель:** Выяснить, что несут в себе древнеегипетские символы и иероглифы.

**Задачи:**

1. Узнать, как выглядят иероглифы, чем они отличаются, есть ли у них определенные подтипы и выяснить, что они означают.
2. Изучить, как была разгадана тайна письмен.
3. Выяснить, как и где древнеегипетские иероглифы используются в наше время.
4. Сделать выводы.

**Гипотеза:** Я предполагаю, что древнеегипетские иероглифы и символы имеют более глубокое значение, чем может показаться на первый взгляд, и используются и по сей день.

По внешнему облику иероглифы представляли собой рисунки живых существ и различных предметов.

Первые египетские письменна-иероглифы носили явно картиночный характер:

	мужчина		дом, строение		книга, письмо, абстракция
	женщина		город, селение		маленький, плохой, слабый
	бог, царь		пустыня, чужая страна		лес, дерево, древесина
	сила, усилие		Солнце, свет, время		голова
	есть, пить, говорить		ходьба, бег		утка

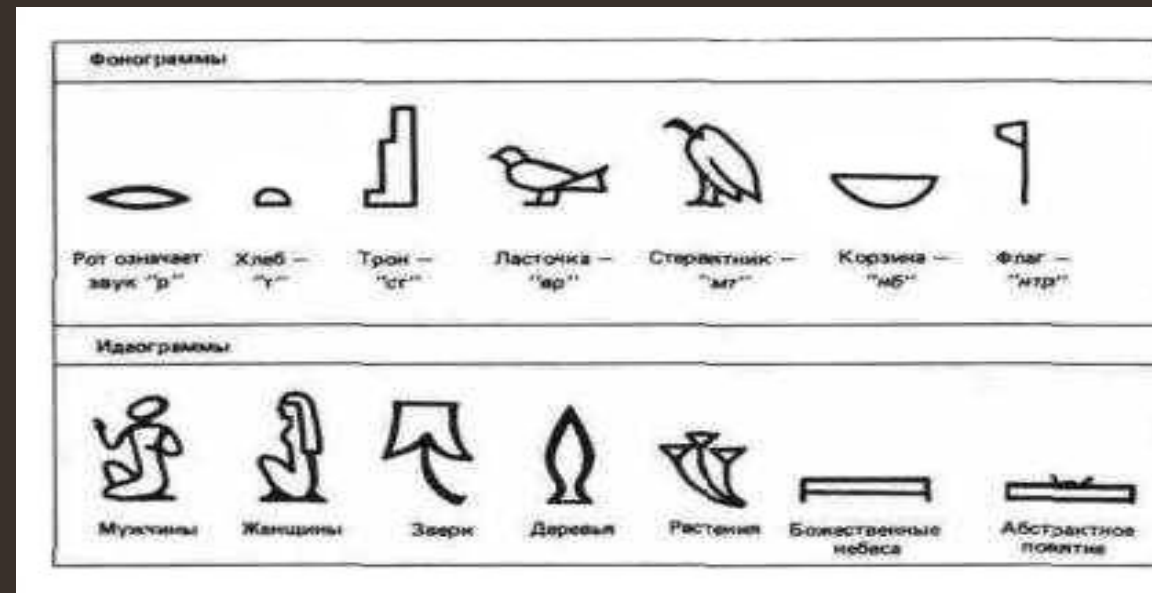
Древне-египетские	
	Видеть
	Вода
	Города
	Огонь
	Мужчины
	Женщины





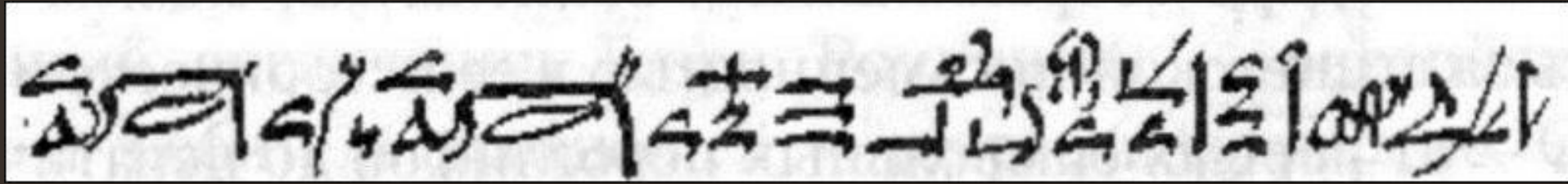
Изображения	Значение	Изображения	Значение
	сражение		смерть
	ходить		ветер
	Египет		видеть
	день		писать
	ночь		резать
	месяц		

б

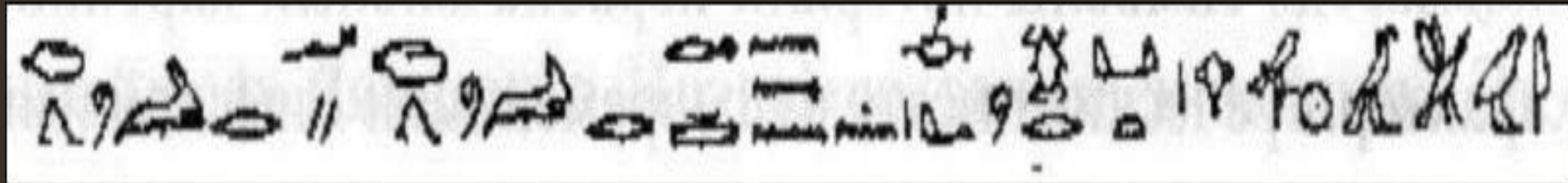


Первоначально, без сомнения, египетское письмо, как и письмо других народов, не имело никакого отношения к звуковому письму. Это было пиктографическое (рисуночное) письмо. Изображением самого предмета "записывали" то или иное сообщение. Такие знаки называются пиктограммами, или петроглифами. В конечном счете все египетские иероглифы произошли от пиктограмм.

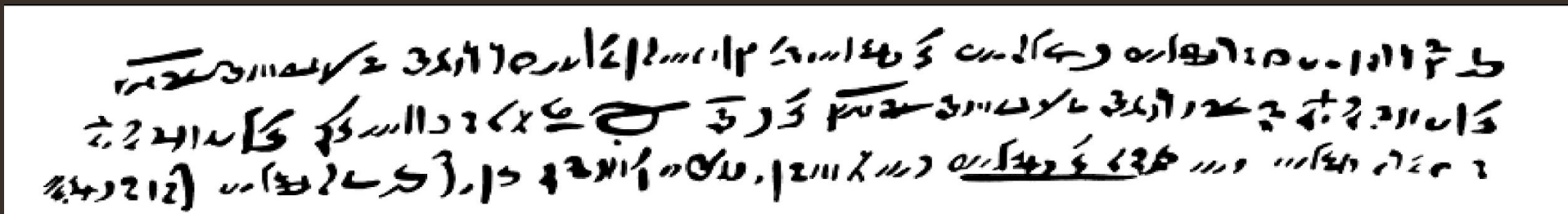
# Демотика



# Иероглифика



# Иератика



# Жан Франсуа Шампольон

Раскрыть тайну египетских иероглифов сумел французский ученый и языковед Жан Франсуа Шампольон. Еще в раннем возрасте Шампольон задумался над тем, можно ли найти ключ к разгадке таинственных знаков, составлявших египетскую письменность.







- Сфинкс – символ тайного знания  
Сфинкс – один из главных и самых ярких символов древнеегипетской культуры, воплощение тайнознания и священной премудрости.





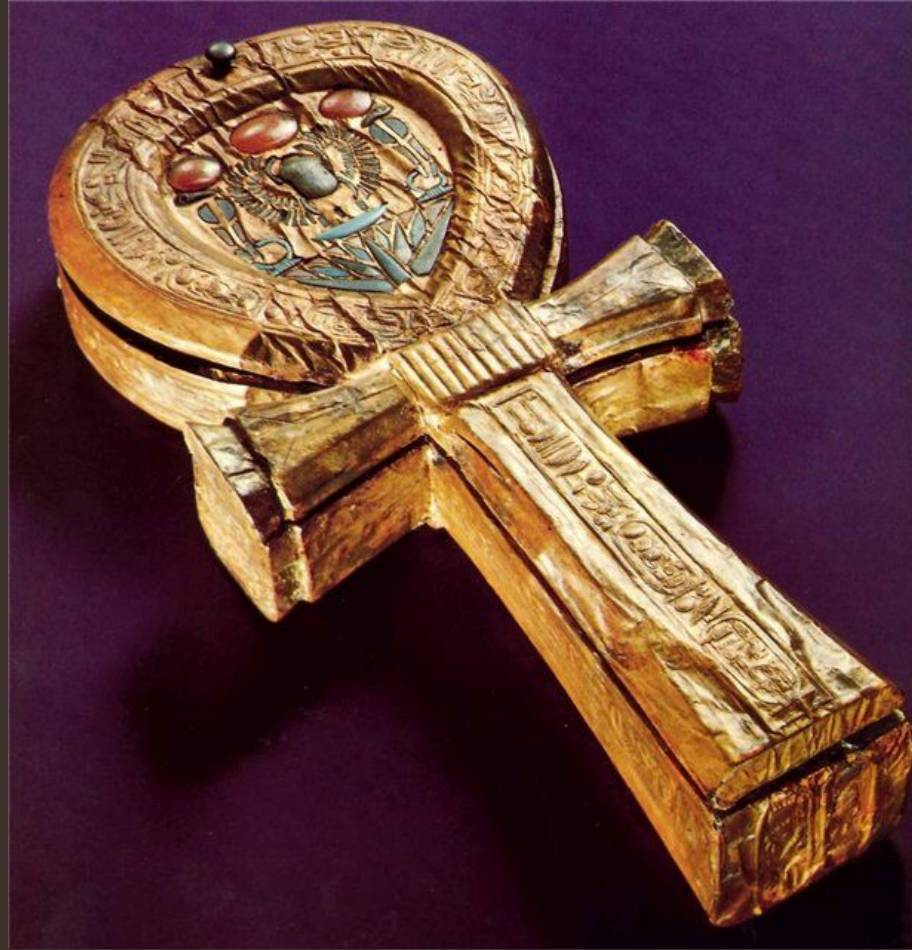
16070126  
Schonik | Dreamstime.com

Download from  
Dreamstime.com  
This restricted content image is for previewing purposes only.



  
BRASIL ESOTÉRICO

- Пирамиды – загадка человечества  
Египетские пирамиды изначально представляли собой гробницы фараонов. По сей день никто из ученых не дал ответа на вопрос, как они были созданы.



- Анкх – символ мудрости  
Анкх является символом жизни как промежутка и канала сообщения между миром богов, и людей.



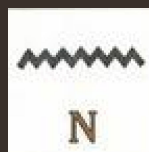
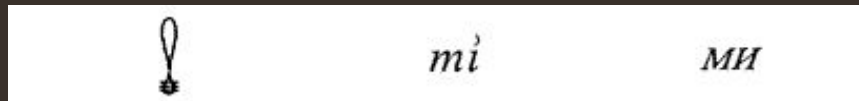


- Ба – воплощение разума  
Ба являлась воплощением разума, рациональной части души и изображалась, как правило, в образе птицы с человеческой головой.





- Скарабей – символ возрождения  
Скарабей стал символом возрождения, появления  
на небосводе восходящего солнца Хепри.



Я узнала, что каждый символ может обозначаться буквой или сочетанием букв. Например, буква «м» и слог «ми»; меня заинтересовало, почему мое имя начинается не с символа «м», а с символа «ми», хотя можно было бы использовать «м» и «и». Это происходит потому что иероглифы делятся на несколько групп, одной из которых является двусогласные, то есть, передающие 2 согласных звука. Так значительно удобнее записывать слова. Далее идут сочетание букв «л», «е», «н», «а». Египтяне всегда старались сгруппировать иероглифы в прямоугольники. Они не стали бы писать по-иному, ибо такое размещение выглядело для них уродливо и было бы расценено как неверное. Так что буквы «л», «е», «н» сгруппированы именно таким образом. Но за буквой «а» следует еще один символ – изображение женщины. Этот символ обозначает то, что имя женское, а не мужское.

# Вывод

Я узнала, что иероглифы делятся на 3 вида – иератика, демотика, иероглифика - и все они отличаются друг от друга и по значению, и по написанию; первым человеком, который разгадал значение писем был Жан Франсуа Шампольон; также иероглифы используют в наше время, например, в дизайне и в шифровке слов, следовательно, моя гипотеза оказалась верна.



# Список литературы:

- [http://the-symbol.ru/egipetskie\\_pismena.htm](http://the-symbol.ru/egipetskie_pismena.htm)
- [http://www.egyptology.ru/petrovskij/eqlang/02\\_30-63.pdf](http://www.egyptology.ru/petrovskij/eqlang/02_30-63.pdf)
- <http://dic.academic.ru>
- <http://neprostoguru.ru>
- <http://symbol.jofo.ru/674584.html>
- <http://jediheritage.opk.ru/viewtopic.php?id=454>