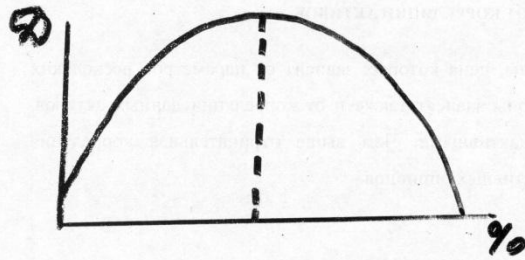
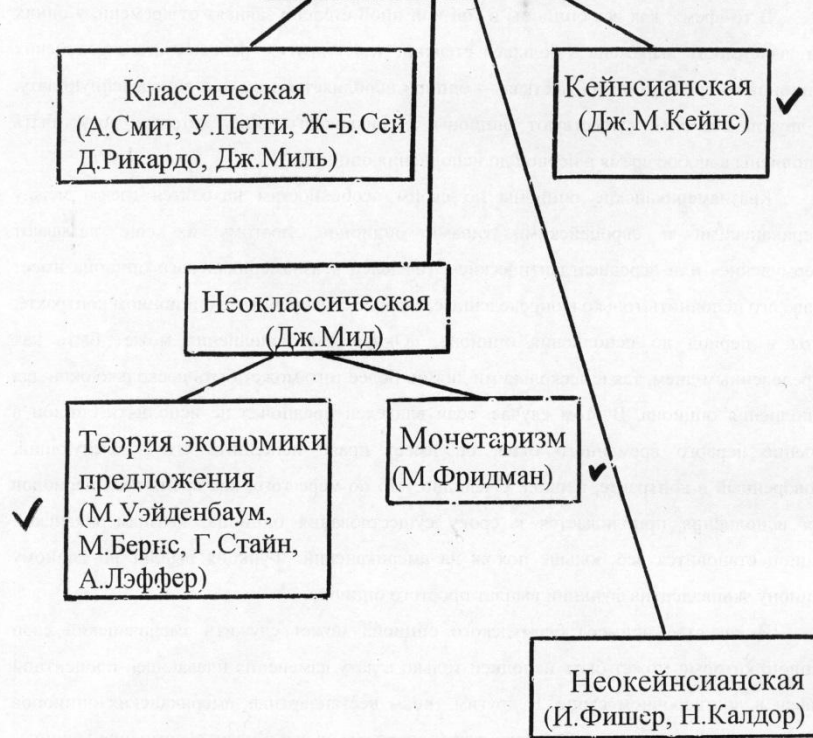


# Налоговые теории

# Налоговые теории



# ***Налоговые теории***

Классическая (А.Смит, У.Петти, Ж-Б.Сей, Д.Рикардо, Дж.Миль)

Кейнсианская (Дж.М.Кейнс)

Неоклассическая

(Дж.Мид)

- Теория экономики предложения (М.Уэйденабаум, М.Бернс, Г.Стайн, А.Лаффер)

- Монетаризм (М.Фридман)

(разные подходы к методам государственного регулирования экономики)

# **Классическая теория**

(А.Смит, У.Петти, Ж-Б.Сей, Д.Рикардо, Дж.Миль)

- ***Экономика – саморегулируемая система, в которой спрос рождает предложение***
- ***роль налоговой политики - систематическое изъятие части доходов в бюджет с целью его пополнения***
- ***все споры вокруг прогрессивного или равномерного изъятия налога.***

# Основные принципы налогообложения (по Смиту)

1. Принцип справедливости,  
утверждающий всеобщность обложения  
и равномерность распределения налога  
между гражданами соразмерно их  
доходам .

# Основные принципы налогообложения (по Смиту)

2. Принцип определенности,  
требующий, чтобы сумма, способ и  
время платежа были совершенно точно  
заранее известны плательщику.

# Основные принципы налогообложения (по Смиту)

3. Принцип удобности предполагает, что налог должен взиматься в такое время и таким способом, которые представляют наибольшие удобства для плательщика.

# Основные принципы налогообложения (по Смиту)

4. Принцип экономии, заключающийся в сокращении издержек взимания налога, в рационализации системы налогообложения



# Кейнсианская теория

(Дж.М.Кейнс)

- **налоги - встроенный механизм гибкости в экономической системе.**
- **они стимулируют инвестиции**
- **прямое вмешательство государства**
- **сторонники прогрессивности в налогообложении (излишние денежные сбережения изымаются с помощью прогрессивного налогообложения).**

# Неоклассическая теория (Дж. Мид)

- *все основывается на конкуренции*
- *государство осуществляет лишь косвенное регулирование*
- *предпочтение отдается кредитно-денежной политике.*

# **Теория экономики предложения**

**\_(М.Уэйденабаум, М.Бернс, Г.Стайн, А.Лаффер)**

- *государственное регулирование и высокие налоги мешают развитию рынка.***
- *высокие налоговые ставки приводят к тому, что часть налогоплательщиков уходит в теневую экономику.***
- *Кривая Лаффера.***

# Теория монетаризма (М. Фридман)

- *основным средством регулирования экономики является изменение денежной массы и процентных банковских ставок*
- *налоги используются лишь для изымания лишней денежной массы.*

# **В настоящее время**

- **кейнсианство**
- **теория экономики предложения**
- **монетаризм**