

# Одежда как социальный символ



# Функции одежды

- обеспечение комфорта
- соблюдение приличий
- демонстрационная





# Демонстрационная функция

## Одежды

- Внешний облик- **наилегчайший** способ причислить себя к той или иной социальной группе.
- Таким образом, при условии отсутствия каст, люди активно используют одежду для передачи информации о своем социальном положении.
- Однако, люди часто стремятся зависить свое положение в обществе, одевая «не свой» костюм

# В.Зиммель о потребностях обуславливающих появление

## МОДЫ


Потребности человека лежащие в основе моды

Отличаться от других

Быть похожим на других



# В. Зиммель о развитии моды



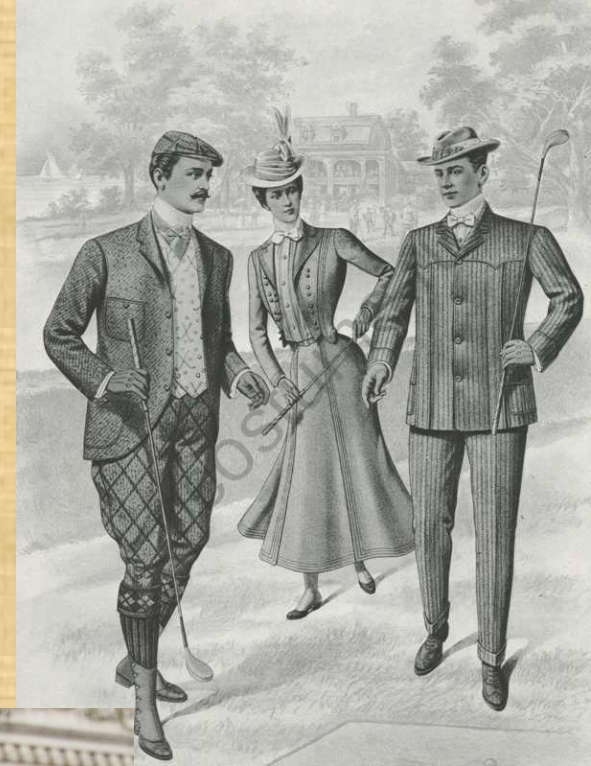
Стремление высшего класса к приобретению отличительных черт.

Стремление низшего класса к приобретению черт высшего класса



# Спортивно-деловые КОСТЮМЫ

- Верховая езда, гольф, охота-развлечения доступные обеспеченным слоям населения.
- Все современные деловые люди носят варианты костюмов, ранее являвшихся спортивными.



# Диссонанс

- Неодобрение разного рода привилегий привело к тому что состоятельные люди, вынуждены демонстрировать свое положение более изощренным образом



- Одевшись в простую одежду в тех общественных ситуациях, когда другой одел бы свой лучший костюм, высший класс демонстрирует «безразличность» к внешним проявлениям их социального статуса.

**Спасибо за внимание!**