A glass teapot is pouring a golden-brown liquid, likely tea, into a glass cup on a saucer. The background is a soft, out-of-focus light blue and white gradient.

Нарықтағы шай өнімдерінің сапасын талдау

Тобы- В12СМС-3

Орындаған: Сатбай Асхат

Жұмыстың мақсаты

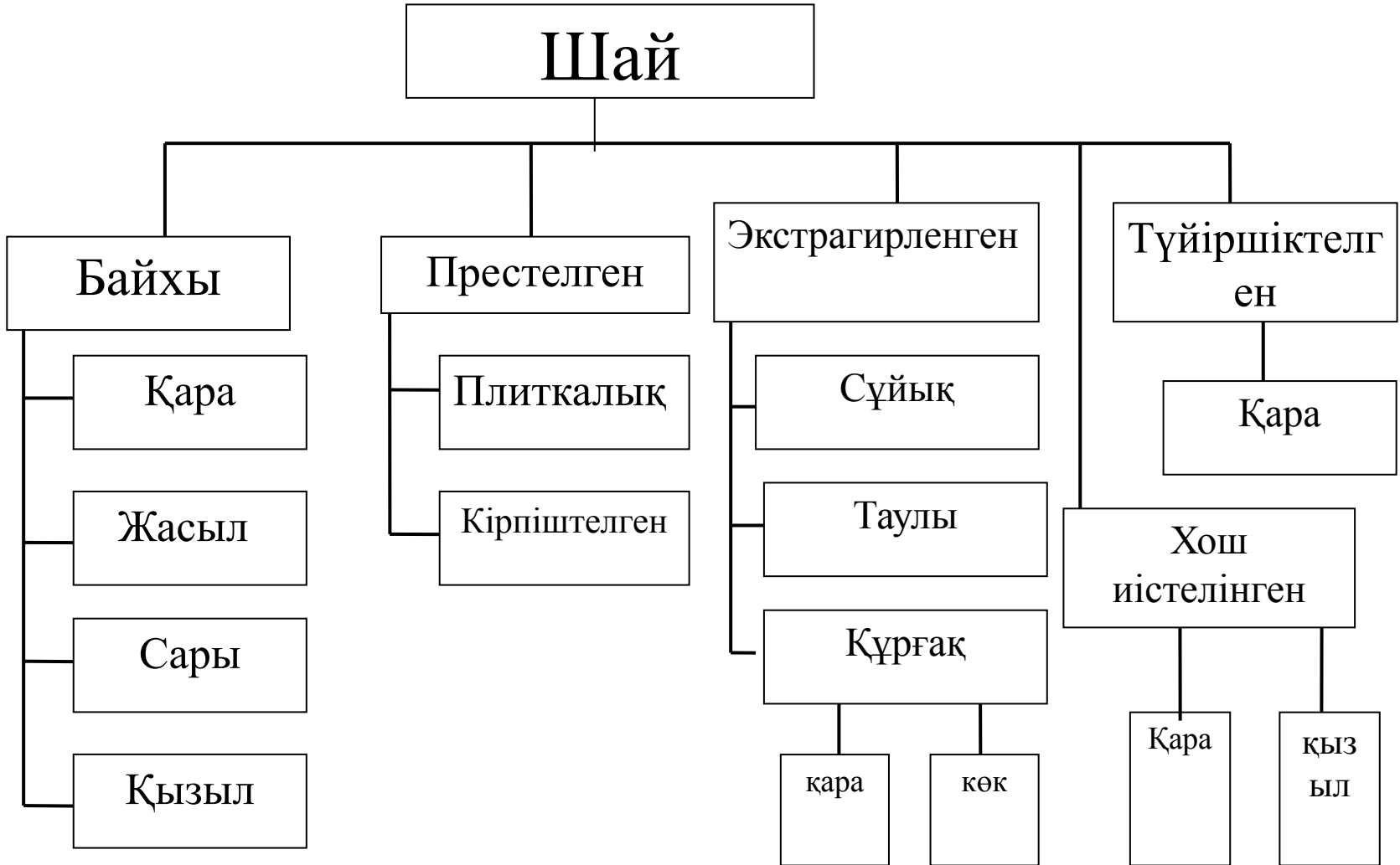
- - Әлемдегі және біздің елімізде шай нарығының қазіргі жай-күйін анықтау;
- - Қазіргі заманғы шай ассортиментінің классификациясын анықтап мінездеме беру;
- - Шай сапасын және оны сақтау үшін әсер ететін факторларды зерттеу;
- - Азық-түлік өнімдердің сұранысын зерттеу әдістерін қарастыру;
- - Дүкенінің ұйымдық сипаттамаларын зерттеу;
- - Дүкенінің сатқан шай ассортиментінің ауқымын талдау;

Шайдың сипаттамасы.

Шай (Thea) – шай тұқымдасына жататын мәңгі жасыл ағаштар мен бұталар туысының бір түрі болып саналады. Оның жапырағынан шай дайындалады.

Шай — сергіткіш, жанды жадыратып, шөлді қандыратын сусын.

Шайдың жіктелуі



Байхы (жапырақты)

Престелген (сабақтарының бар жапырақтары)

Экстаргирленген (су немесе кептірілген сығындысы)

Түйіршіктелген

Хош иістендірілген

Пакеттелінілген



- Қазақстанда, артықшылықтар келесі шайларға беріледі:
- Үнді шайына - 18.07%
- Цейлон - 16,87%
- Ағылшын - 9,64%
- Бергамотпен - 7,3%
- Жасыл шайға - 2.41%

Шай қораптарында көбінесе әріпті белгілер кездеседі:

- «Т» («кончик») – жоғары сапалы шай.
- «F» - шайдың жас өркендерін құрайтын гүлді шай.
- «O» - екінші филиалы бойынша жапырақтары шай.
- «B» - күшті инфузия беретін кесілген жапырақтан жасалған шай.
- «G» - алтын инфузияға ие бірінші сортты шай.
- «P» - маркалы шайдың ең арзаны және қысқа және дөрекі жапырақтан жасалған шай.
- «S» - әлсіз инфузия беретін ең дөрекі жапырақтан жасалған шай, сондай-ақ (Speial) мықты сорт қоспаларынан дайындалған шай белгісі.

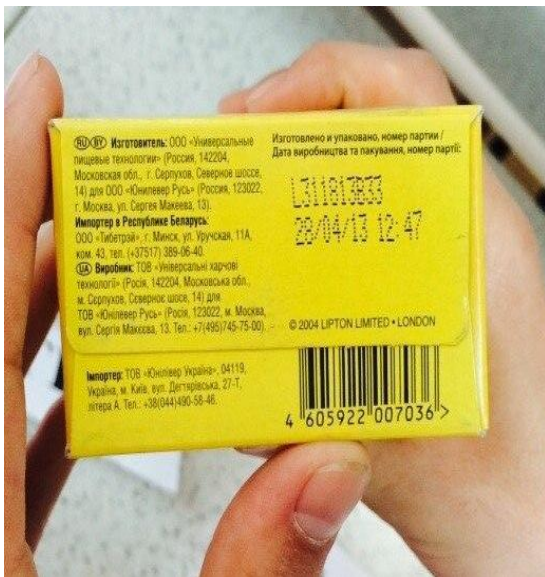
ГОСТ 1939-90, 1938-90 бойынша шай сорттарының
органолептикалық көрсеткіштері

Көрсеткіштің аты	Жоғарғы	Бірінші	Екінші	Үшінші
Иісі мен дәмі	Нәзік иіс, ауыз қуырарлық дәм	Жағымды иіс және айтарлықтай ауыз қуырарлық дәм	Иісі әлсіз, дәмі жеткіліксіз	Иісі дөрекілеу, дәмі нашар
Тұнба	Мөлдір, ашық-жасыл, сарылау реңді	Мөлдір, ашық-сары	Сары-қызыл реңді, жеткіліксіз мөлдір	Күңгірт-сары, реңі қызыл
Қайнатылған жапырақтың түсі	Біркелкі, жасыл реңді	Жеткіліксіз біркелкі, сарылау реңді	Біркелкі емес, сары реңді	Біркелкі емес, күңгірт-сары
Шай жапырағының сырт пішіні	Тегіс, біркелкі, жақсы оралған	Жеткіліксіз тегіс, оралған	Тегіс емес, жеткіліксіз оралған	Тегіс емес, дұрыс оралмаған
Ұсақ	Тегіс, қатпарлы оралған	Жеткіліксіз тегіс, оралған	Тегіс емес, қатпарлы	Тегіс емес, қатпарлы

Сараптамаға алынған үлгілер



Халықтың көп тұтынатын шай түрлері
Lipton, Пиала, Ассам,
бұл шайларды таңдау себебіміз бағасы
қолжетімді, қаптамалары ыңғайлы, жеке және
көтерме саудада кенінен таралған.
Үлгілердің маркіленуін тексеру



Сыртқы түр түсін қарастыру



Органалептикалық қасиеттері

Қасиеттері	№1	№2	№3
Түсі(сыртқы түрі)	Түйіршікті, біртекті емес, ашық қоңыр	Түйіршік пен жапырақ аралас,оғаш заттар бар,қара	Түйіршікті біртекті,қатты, құрғақ, қою қызыл қара
Иісі	Жағымды	Әлсіз	Иіссіз
Дәмі	Аздаған ащы дәмі бар	Кермек ашық дәмі бар	Су татыған дәмі бар
Тұнба қарқындылығы	Тез тұнады	Баяу тұнады	Тез тұнады
Қайнатылған жапырақ түсі	Қоңыр сары	Қоңыр сары	Қоңыр сары, өте ашық
Тұнба түсі	Қою қызыл	Орташа қою қызыл	Қою сары

Тунбаның қарқындылығы бойынша 1 үлгі утымды,
жапырақтары тез батып қайта бетіне шыққан жоқ.

Шайды тұтынуға дайын.



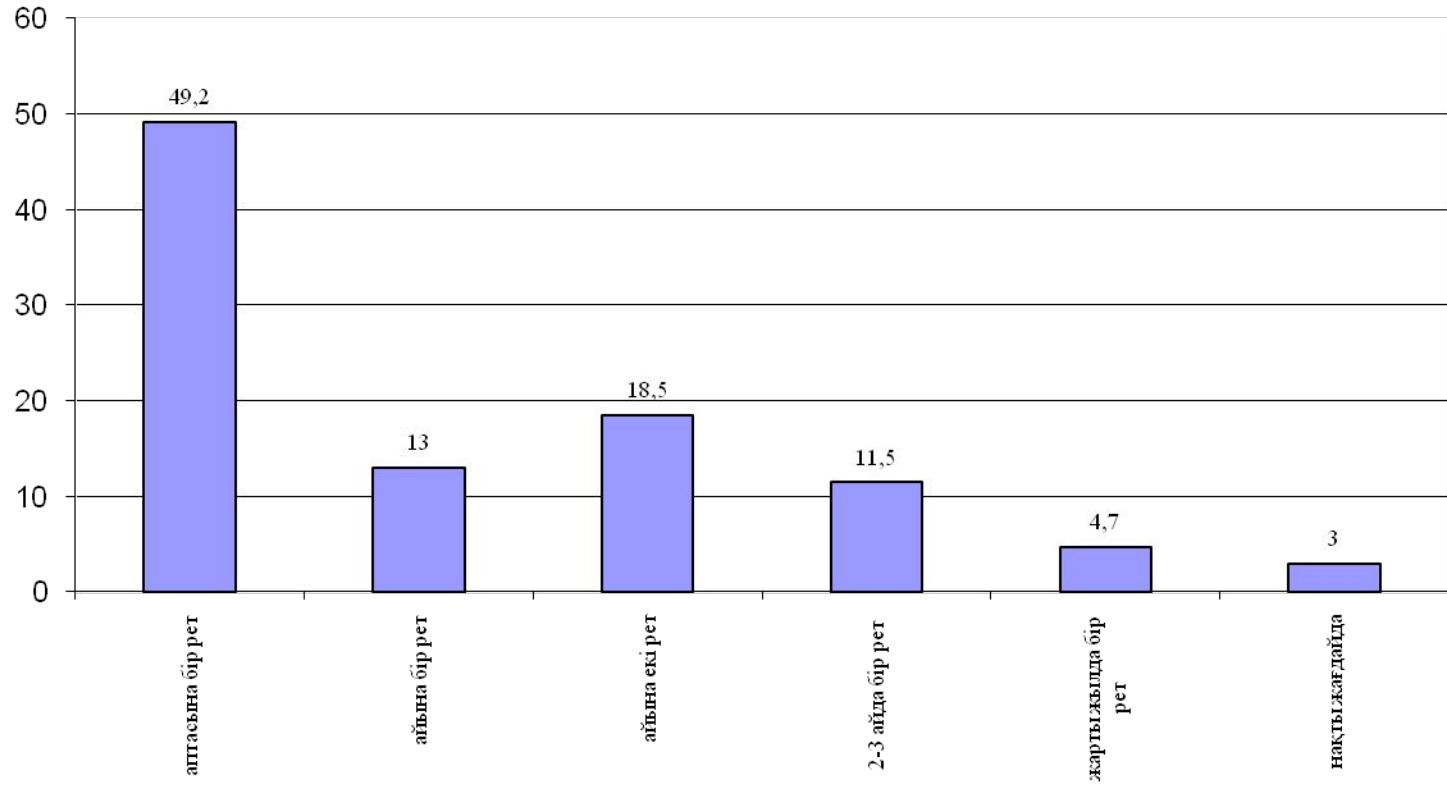
Шай сапасын сараптау барысында келесі ғылыми-зерттеу мақсаттары туындауы мүмкін:

- 1.Шайдың бекітілген түрі.
- 2.Шайдың бекітілген ошағы.
- 3.Шайдың бекітілген сорты.
- 4.Шайдың бекітілген сапа көрсеткіштері.
- 5.Бекітілген алаяқтық.
- 6.Бекітілген жарамдылық мерзімі.
- 7.Технологиялық бақылау әдістері

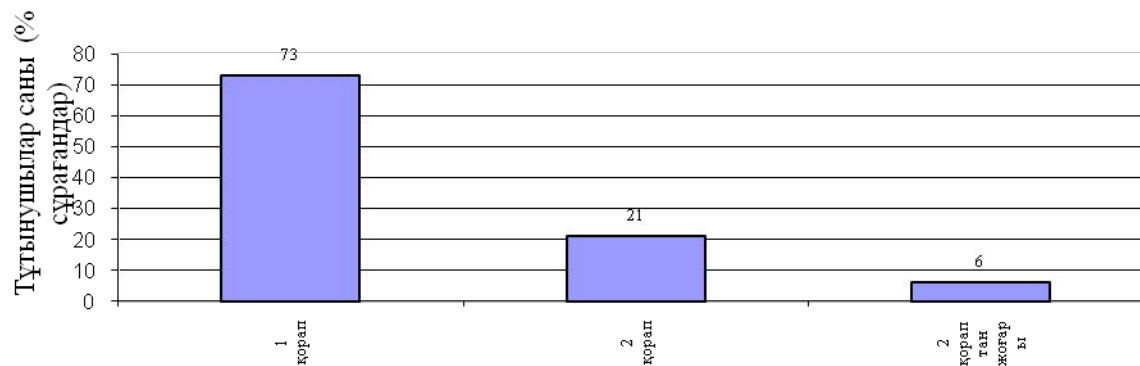
Дүкен - желілік мүше ретінде, ірі үлгі сауда кәсіпорымен, азық-түлік саудасын жүзеге асырады. Меншік нысаны – жеке кәсіпорын. Штатты құрылымы: директор, директордың орынбасары, сауда залы әкімгері, сегіз сауда-консультанттары, төрт кассир, үш ораушы, екі жүк тиеушілер, екі нысан сыпырушылары. Күзет қызметы, екі күзетшіден, дүкен штатына кірмейді; күзет қызметін күзет жеке кәсіпорны көрсетеді. Дүкеннің жұмыс істеу уақыты – тәулік бойы.

- Қара шай, үнді «Принцесса Гита» бірінші сорт, ұсақ
- Пакеттелген қытай көк шайы «Принцесса Ява» бірінші сорт
- Үнді қара шайы, гранулденген «Принцесса Нури» бірінші сорт
- Үнді қара шайы, жапырақты «Пиала» «Оранж пеко» бірінші сорт
- Үнді қара шайы жапырақты «Пиала» «Бета»
- Көк шай жапырақты «Пиала», жоғары сорт
- Үнді қара шайы, үлкенжапырақты «Пиала» «Ассам»
- Көк шай жапырақты «Ассам», жоғары сорт.

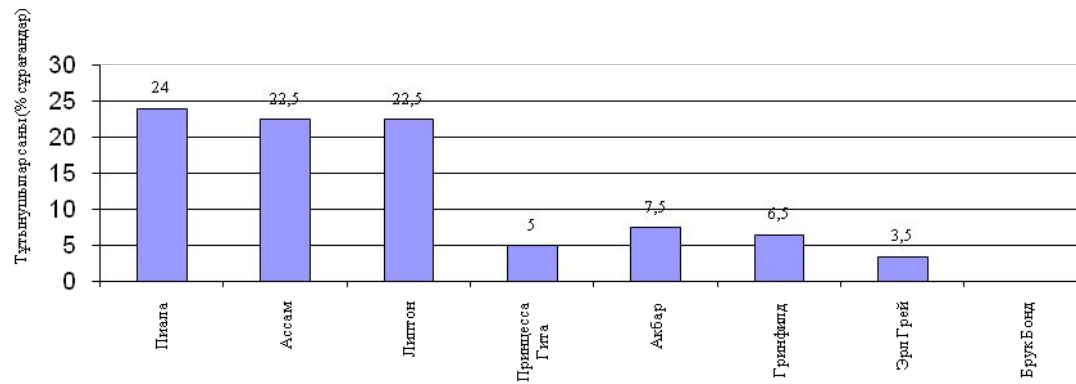
Тұтынушылар саны(% сұрағандар



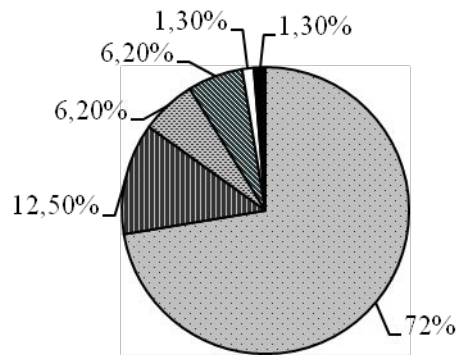
Бір реттік шай сатып алу



Шай тұтынушыларының сұранысы туралы



Шайдің түрліне байланысты сатып алу



■ қара байхы шай

■ қара пакеттініген

■ қара түйіршектелінген

■ араоматтылынған шай

□ көк байхы шай

■ көк пакеттінілген шай

Салмағы бойынша шай сатып алу

