

ГИГИЕНА ТРУДА ЖЕНЩИН И ПОДРОСТКОВ

ГИГИЕНА ТРУДА ЖЕНЩИН

- Ограничивается применение труда женщин на тяжелых работах и работах с вредными и (или) опасными условиями труда, а также на подземных работах, за исключением нефизических работ или работ по санитарному и бытовому обслуживанию.
- Технологическое оборудование должно отвечать анатомо-физиологическим особенностям женского организма.



- Запрещается применение труда женщин на работах, связанных с подъемом и перемещением вручную тяжестей, превышающих предельно допустимые для них нормы.

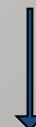
Установлены пределы переноса и передвижения тяжестей: постоянно в течение рабочей смены - 7 кг; при чередовании с другой работой (до 2-х раз в час) - 10 кг.

Суммарная масса грузов переносимых в течении каждого часа смены: с рабочей поверхности до 350 кг, с пола до 175 кг.

- Для женщин предпочтительны стационарные рабочие места и работы, выполняемые в свободном режиме и позе, допускающей перемену положения по желанию. Нежелательна постоянная работа "стоя" и "сидя".
Периодическое нахождение в неудобной позе должно занимать до 25 % времени смены.



- Вынужденные наклоны (более 30°) до 100 раз за смену.
- Продолжительность рабочего дня 8 – 9 часов.
- Женщины, работающие в производстве, должны быть обеспечены спецодеждой, обувью и защитными приспособлениями в соответствии с действующими типовыми нормами. Выбор средств (видов и групп) индивидуальной защиты по назначению должен осуществляться в зависимости от условий труда на производственных участках.



- При проектировании производственных объектов, где будет использоваться труд женщин, необходимо предусматривать санитарно-бытовые помещения, специализированные комплексы медицинской профилактики, социально-трудовой реабилитации и оздоровительного назначения.
- Должны организовываться ежегодные медицинские осмотры, с обязательным осмотром акушера – гинеколога.



ГИГИЕНА ТРУДА БЕРЕМЕННЫХ И КОРМЯЩИХ ЖЕНЩИН

- Беременным женщинам в соответствии с медицинским заключением и по их заявлению снижаются нормы выработки, нормы обслуживания либо эти женщины переводятся на другую работу, исключающую воздействие неблагоприятных производственных факторов, с сохранением среднего заработка по прежней работе.



- Беременные женщины не допускаются к выполнению работ связанных с:
 - воздействием возбудителей инфекционных, паразитарных и грибковых заболеваний;
 - воздействием инфракрасного излучения (нагретых поверхностей > 35 градусов);
 - с намоканием одежды и обуви;
 - на сквозняке;
 - в условиях резкого перепада барометрического давления;
 - отсутствием естественного освещения.
 - воздействием промышленных аэрозолей, опасных химических веществ, в помещениях.
- Запрещаются направление в служебные командировки, привлечение к сверхурочной работе, работе в ночное время, выходные и нерабочие праздничные дни беременных женщин.



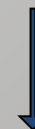
- Рабочее место – специальный вращающийся стул, регулируемый по высоте спинки, подлокотников, сиденья, имеющий поясничный валик, подголовник и подставку для ног. Спинка стула должна регулироваться по углу наклона. Материал должен быть полумягкий, нескользкий.
- Работа должна производиться в свободном режиме и позе допускающей перемену положения тела по желанию.



- Беременные не должны поднимать предметы труда выше уровня плечевого пояса, поднимать предметы с пола.
- Допустимая нагрузка при подъеме и перемещении тяжестей при чередовании с другой работой (до двух раз в час) не должна превышать 2,5 кг, при подъеме и перемещении тяжестей постоянно в течение всей смены – 1,25 кг. Суммарная масса грузов, перемещаемых в течение каждого часа рабочей смены на расстояние до 5 метров, не должна превышать с рабочей поверхности 60 кг, подъем с пола не допускается.



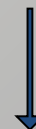
- Должен предоставляться отпуск по беременности и родам сроком до 70 дней до и после родов. При осложненных родах 70 – 86 дней. В случае многоплодной беременности 84 – 110 дней.
- По заявлению женщины ей предоставляется отпуск по уходу за ребенком до достижения им возраста трех лет.
- На период отпуска по уходу за ребенком за работником сохраняется место работы (должность).
- Отпуска по уходу за ребенком засчитываются в общий и непрерывный трудовой стаж, а также в стаж работы по специальности.



- Работавшим женщинам, имеющим детей в возрасте до полутора лет, предоставляются помимо перерыва для отдыха и питания дополнительные перерывы для кормления ребенка (детей) не реже чем через каждые три часа продолжительностью не менее 30 минут каждый.
- При наличии у работающей женщины двух и более детей в возрасте до полутора лет продолжительность перерыва для кормления устанавливается не менее одного часа. Перерывы для кормления ребенка (детей) включаются в рабочее время.

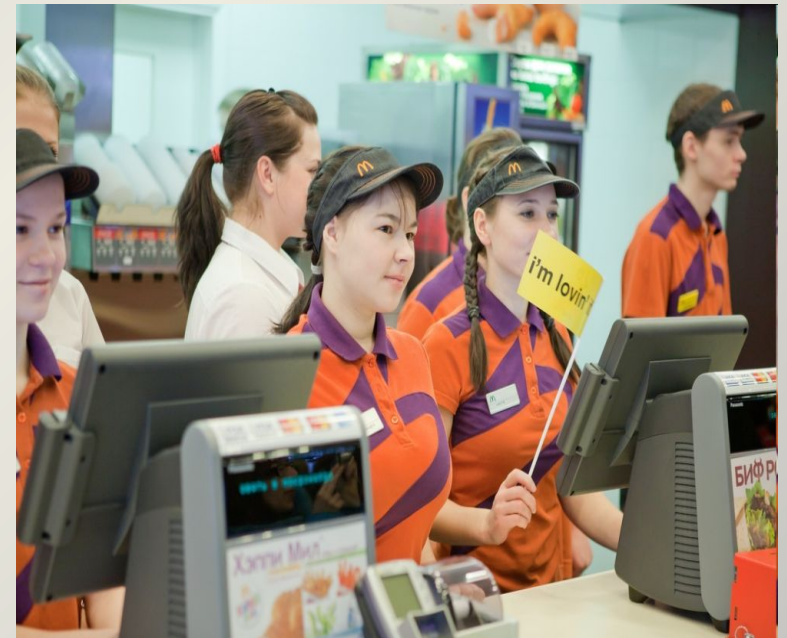


- Направление в служебные командировки, привлечение к сверхурочной работе, работе в ночное время, выходные и нерабочие праздничные дни женщин, имеющих детей в возрасте до трех лет, допускаются только с их письменного согласия.
- Женщинам для ухода за детьми-инвалидами предоставляются четыре дополнительных оплачиваемых выходных дня в месяц.



ГИГИЕНА ТРУДА ПОДРОСТКОВ

- Запрещается применение труда лиц в возрасте до восемнадцати лет на работах с вредными и (или) опасными условиями труда, на подземных работах, а также на работах, выполнение которых может причинить вред их здоровью и нравственному развитию (игорный бизнес, работа в ночных кабаре и клубах, производство, перевозка и торговля спиртными напитками, табачными изделиями, наркотическими и иными токсическими препаратами).



- Допускается трудовая деятельность подростков с 14 лет с разрешения родителей или лиц их заменяющих.
- Трудовая деятельность на постоянной основе осуществляется с 15 лет.
- Лица в возрасте до восемнадцати лет принимаются на работу только после предварительного обязательного медицинского осмотра (обследования) и в дальнейшем, до достижения возраста восемнадцати лет, ежегодно подлежат обязательному медицинскому осмотру (обследованию).
- Продолжительность рабочей смены в 15 -16 лет - 5 часов, в 16-18 лет - 7 часов.
- Запрещаются переноска и передвижение работниками в возрасте до восемнадцати лет тяжестей, превышающих установленные для них предельные нормы.



- Ежегодный основной оплачиваемый отпуск работникам в возрасте до восемнадцати лет предоставляется продолжительностью 31 календарный день в удобное для них время.
- Запрещаются направление в служебные командировки, привлечение к сверхурочной работе, работе в ночное время, в выходные и нерабочие праздничные дни работников в возрасте до восемнадцати лет.
- Рабочее место должно отвечать анатомо-физиологическим особенностям подросткового организма.

