

Дипломная работа

**«РАЗРАБОТКА ПРОГРАММНОГО
ОБЕСПЕЧЕНИЯ СТРУКТУРНОГО
АНАЛИЗА ЭКОНОМИКИ РЕГИОНА»**

Руководитель:

Исполнитель:

Кемерово

Активная политика занятости

Занятость



ОТРАСЛИ

Структурно-инвестиционная
политика региона

Занятость



Направление РЭП

Региональная экономическая политика



Центры экономического роста?



Структурный анализ экономики
(метод сдвиг-составляющих)

Метод сдвиг-составляющих

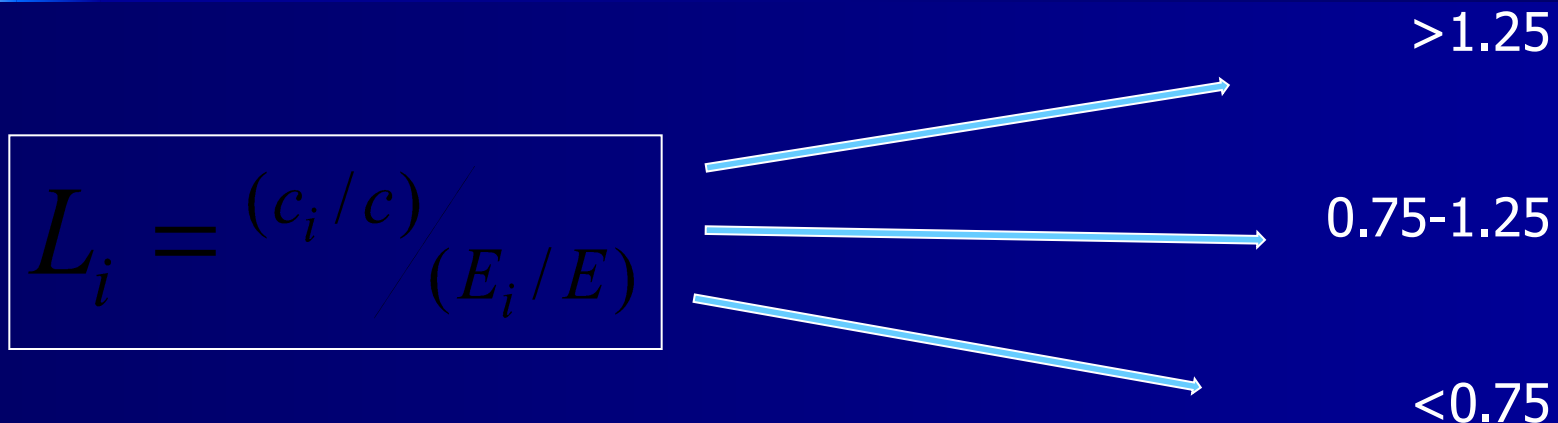
Составляющие структуры занятости:

- ✓ Федеральная
- ✓ Отраслевая
- ✓ Региональная

Схема исследования

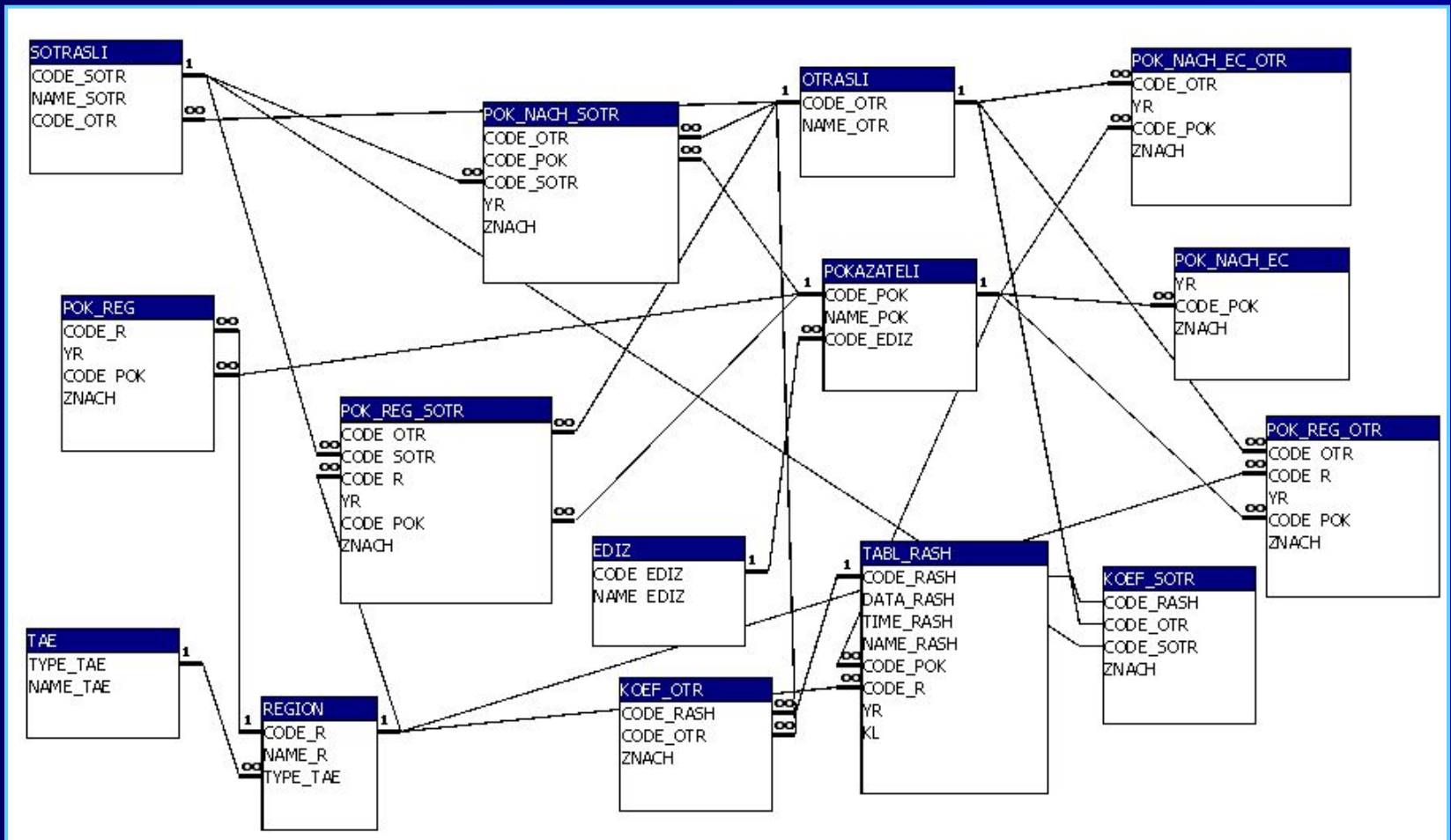
1. Расчет коэффициентов локализации
- ↓
2. Анализ отраслей «специализации» и «непрофильных отраслей»
- ↓
3. Анализ причин изменений в структуре занятости

Расчет коэффициентов локализации



- c_i – численность занятых в i – ой отрасли региональной экономики,
- c – численность занятых в экономике региона в целом,
- E_i – численность занятых в i – ой отрасли национальной экономики,
- E – численность занятых в национальной экономике в целом.

Структура БД



Интерфейс программы

Реган

Файл Журнал расчетов Справочники Данные Метод сдвиг-составляющих Объединение регионов Справка

Журнал расчетов:

Дата	Время	Название	Год	Показатель	Регион
26.04.2006	19:36:10	отрасли	2000	занятость	Кемеровская
30.04.2006	16:52:32	Отрасли_1996	1997	занятость	Кемеровская
30.04.2006	17:01:57	Отрасли_1999	1999	занятость	Кемеровская
30.04.2006	17:03:52	Состав_отр	2000	занятость	Кемеровская
30.04.2006	17:04:45	Отрасли_пром_2001	2001	занятость	Кемеровская
30.04.2006	17:08:50	Кэф2001	2001	занятость	Кемеровская
30.04.2006	18:33:25	Кэф_лок_2001	2001	занятость	Кемеровская
30.04.2006	22:42:35	Отрасли пром 2000	2000	занятость	Кемеровская
01.05.2006	10:18:30	Отрасли пром 2001	2001	занятость	Кемеровская
01.05.2006	10:19:11	Отрасли пром 2000	2000	занятость	Кемеровская
01.05.2006	10:27:45	2001	2001	занятость	Кемеровская
01.05.2006	10:28:14	Отрасли_пром_2001	2001	занятость	Кемеровская
06.05.2006	1:36:40	Кемерово	2000	занятость	Кемеровская
23.05.2006	21:16:44	Кемерово2000_отр	2000	занятость	Кемеровская
23.05.2006	23:03:34	Кем1999	1999	занятость	Кемеровская
23.05.2006	23:04:07	Кем2000	2000	занятость	Кемеровская

Работа с журналом расчетов

Подробнее...

Экспорт в Excel

Построение гистограммы

Фильтрация

год 2006

дата 30.04.2006

регион Алтай

нет

Выход

Работа с данными

Показатели отраслей региона

Выберите показатель:
 занятость (ед. изм. тыс. чел.)

Выберите отрасль:
 промышленность

Выберите регион:
 Кемеровская (ТАЕ: область)

Год	Значение
1995	504,6
1996	467,6
1997	422,4
1998	403,9
1999	369,8
2000	392,2
2001	387
2002	381,2
2003	396,7
2004	381,2

Добавить

Редактировать

Удалить

Выход

Показатели составляющих отраслей региона

Выберите показатель:
 занятость (ед. изм. тыс. чел.)

Выберите регион:
 Кемеровская (ТАЕ: область)

Выберите базовую отрасль:
 промышленность

Выберите составляющую отрасль:
 электроэнергетика

Год	Значение
1996	21,1
1997	20,7
1998	22,5
1999	22,9
2000	23,5
2001	21,3

Добавить

Редактировать

Удалить

Редактирование текущей записи

Введите год:
 2000

Введите значение показателя:
 23,5

Принять

Отмена

Выход

Журнал расчетов

Журнал расчетов:

Дата	Время	Название	Год	Показатель	Регион
26.04.2006	19:36:10	отрасли	2000	занятость	Кемеровская
30.04.2006	16:52:32	Отрасли_1996	1997	занятость	Кемеровская
30.04.2006	17:01:57	Отрасли_1999	1999	занятость	Кемеровская
30.04.2006	17:03:52	Состав_отр	2000	занятость	Кемеровская
30.04.2006	17:04:45	Отрасли_пром_2001	2001	занятость	Кемеровская
30.04.2006	17:08:50	Кэф2001	2001	занятость	Кемеровская
30.04.2006	18:33:25	Кэф_л			Кемеровская
30.04.2006	22:42:35	Отрасли			Кемеровская
01.05.2006	10:18:30	Отрасли			Кемеровская
01.05.2006	10:19:11	Отрасли	2001	занятость	Кемеровская
01.05.2006	10:27:45	2001	2001	занятость	Кемеровская
01.05.2006	10:28:14	Отрасли_пром_2001	2001	занятость	Кемеровская
06.05.2006	1:36:40	Кемерово	2000	занятость	Кемеровская
23.05.2006	21:16:44	Кемерово2000_отр	2000	занятость	Кемеровская
23.05.2006	23:03:34	Кем1999	1999	занятость	Кемеровская
23.05.2006	23:04:07	Кем2000	2000	занятость	Кемеровская

- Расчет коэффициентов локализации F5
- Редактировать F4
- Удалить F8

Работа с журналом расчетов

Подробнее...

Экспорт в Excel

Построение гистограммы

Фильтрация

- год 2006
- дата 30.04.2006
- регион Алтай
- нет

Выход

Экспорт в Excel

Расчет коэффициентов локализации

Дата: 23.05.2006

Время: 23:05:33

Год расчета: 2004

Регион: Кемеровская область

№ п/п	Отрасли	Значение коэффициента
1	жилищно-коммунальное хозя	1,21
2	здравоохранение	1,11
3	культура и искусство	1,05
4	лесное хозяйство	0,88
5	наука	0,14
6	образование	1,11
7	промышленность	1,4
8	связь	0,94
9	сельское хозяйство	0,44
10	строительство	0,76
11	торговля и общественное пит	0,86
12	транспорт	1,23
13	управление	0,92
14	финансы и кредит	0,86

Изменение среднегодовой численности занятых в экономике в 2004 г.

Показатель: занятость

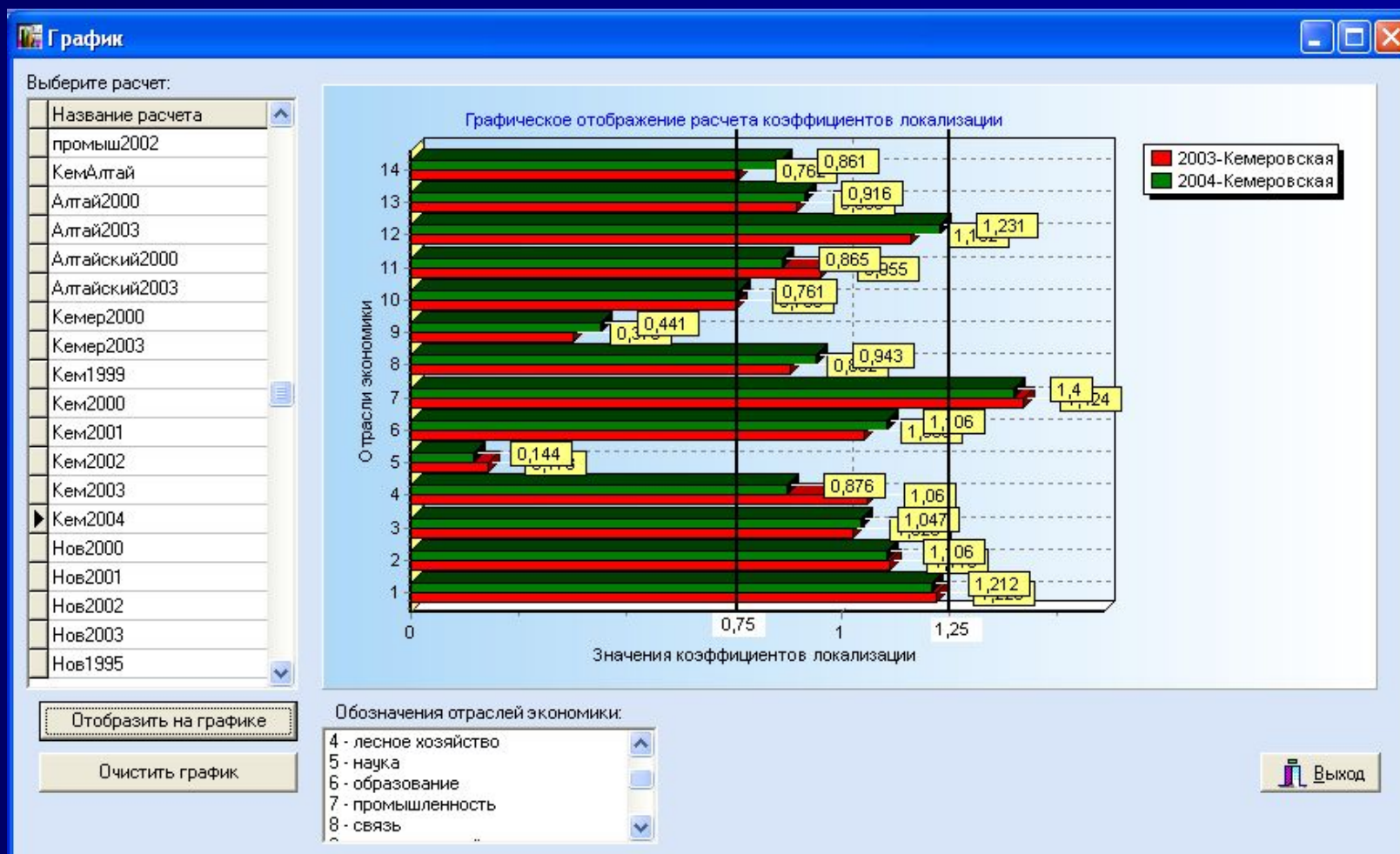
Период расчета: с 1999 по 2004гг.

Регион: Кемеровская область

Расчет региональных коэффициентов

№ п/п	Отрасли экономики	2004/1999 (%)		Федеральный	Отраслевой	Региональный	Сумма
		Россия	Регион				
1	вся экономика	3,82	2,27				
2	жилищно-коммунальное хозя	-5,30	-7,21	3,02	-7,21	-1,51	-5,70
3	здравоохранение	4,49	3,89	3,64	0,64	-0,58	3,70
4	культура и искусство	12,84	10,44	0,88	2,08	-0,55	2,40
5	лесное хозяйство	13,58	142,11	0,07	0,19	2,44	2,70
6	наука	-3,64	-15,79	0,15	-0,28	-0,46	-0,60
7	образование	0,39	2,79	4,66	-4,19	2,93	3,40
8	промышленность	0,03	3,08	14,13	-14,03	11,30	11,40
9	связь	6,99	-2,94	0,65	0,54	-1,69	-0,50
10	сельское хозяйство	-18,88	-19,16	2,73	-16,23	-0,20	-13,70
11	строительство	2,62	-15,53	3,42	-1,08	-16,24	-13,90
12	торговля и общественное пит	22,65	22,45	5,87	28,94	-0,31	34,50
13	транспорт	8,50	11,93	3,52	4,31	3,17	11,00
14	управление	12,35	10,89	1,93	4,31	-0,74	5,50
15	финансы и кредит	25,54	19,53	0,49	2,78	-0,77	2,50

Визуализация данных

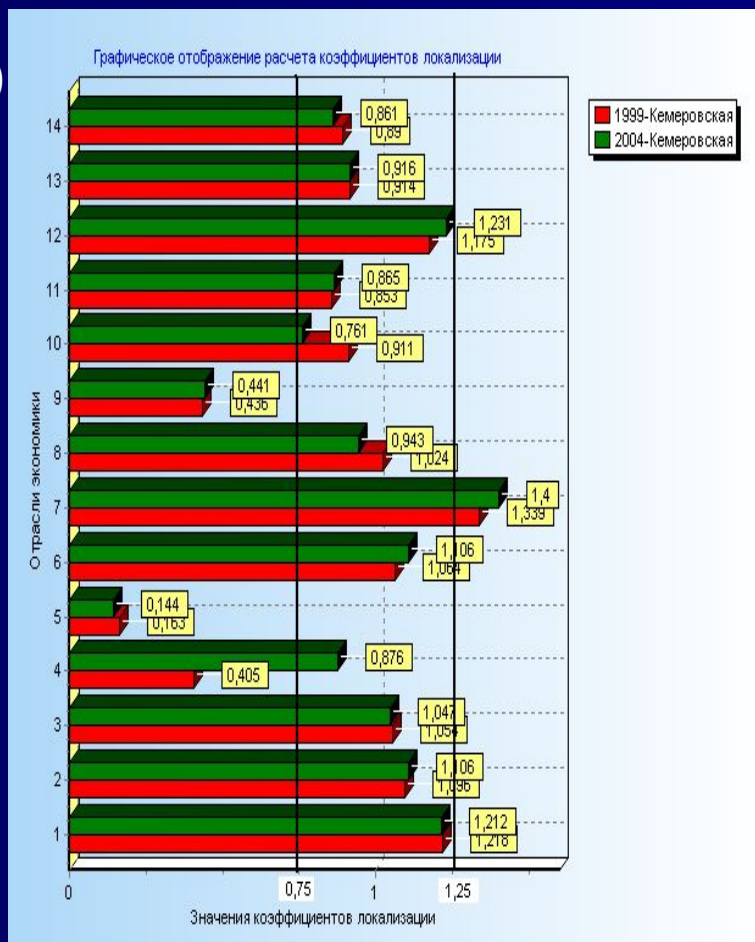


Структурные изменения в экономике Кемеровской области в 1999-2004 годах

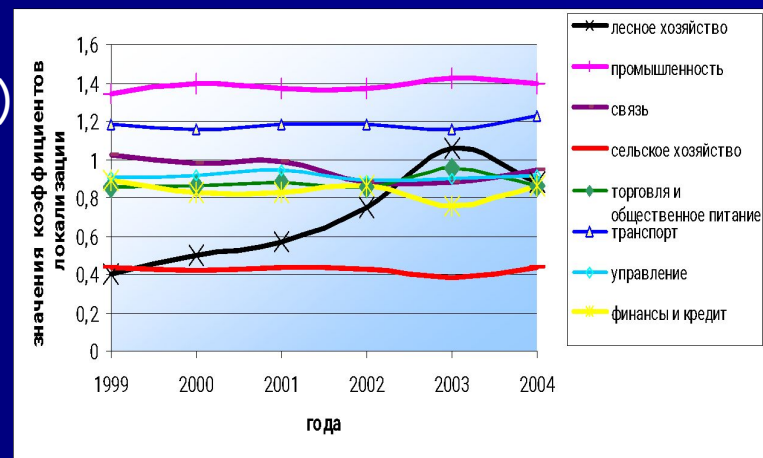
Расчет коэффициентов локализации							
Дата: 23.05.2006							
Время: 23:03:34							
Год расчета: с 1999 по 2004 гг.							
Регион: Кемеровская область							
№ п/п	Отрасли	1999	2000	2001	2002	2003	2004
1	жилищно-коммунальное хозяйство	1,22	1,24	1,26	1,27	1,22	1,21
2	здравоохранение	1,1	1,13	1,12	1,15	1,12	1,11
3	культура и искусство	1,05	1,11	1,07	1,09	1,03	1,05
4	лесное хозяйство	0,4	0,5	0,57	0,75	1,06	0,88
5	наука	0,16	0,18	0,19	0,19	0,18	0,14
6	образование	1,06	1,07	1,06	1,08	1,05	1,11
7	промышленность	1,34	1,4	1,37	1,37	1,42	1,4
8	связь	1,02	0,98	0,99	0,88	0,88	0,94
9	сельское хозяйство	0,44	0,42	0,44	0,43	0,38	0,44
10	строительство	0,91	0,97	0,94	0,94	0,75	0,76
11	торговля и общественное питание	0,85	0,86	0,88	0,85	0,95	0,86
12	транспорт	1,18	1,16	1,18	1,18	1,16	1,23
13	управление	0,91	0,92	0,94	0,89	0,9	0,92
14	финансы и кредит	0,89	0,83	0,83	0,86	0,76	0,86

Структурные изменения в экономике Кемеровской области в 1999-2004 годах

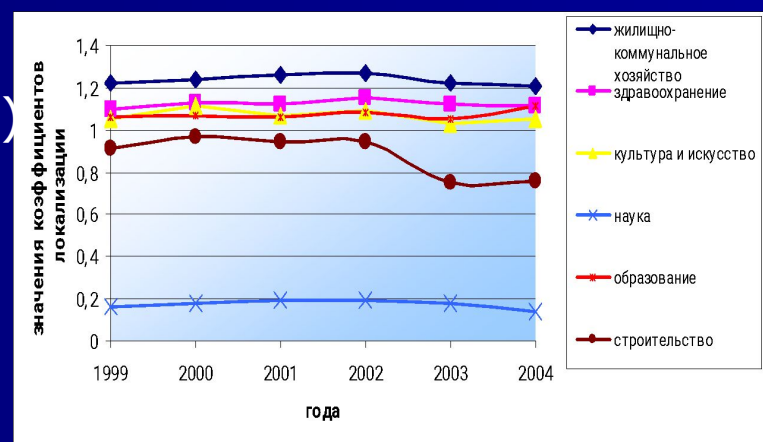
1)



2)



3)



Структурные изменения в экономике Кемеровской области в 1999-2004 годах

Изменение среднегодовой численности занятых в экономике в 2004 г.

Показатель: занятость

Период расчета: с 1999 по 2004гг.

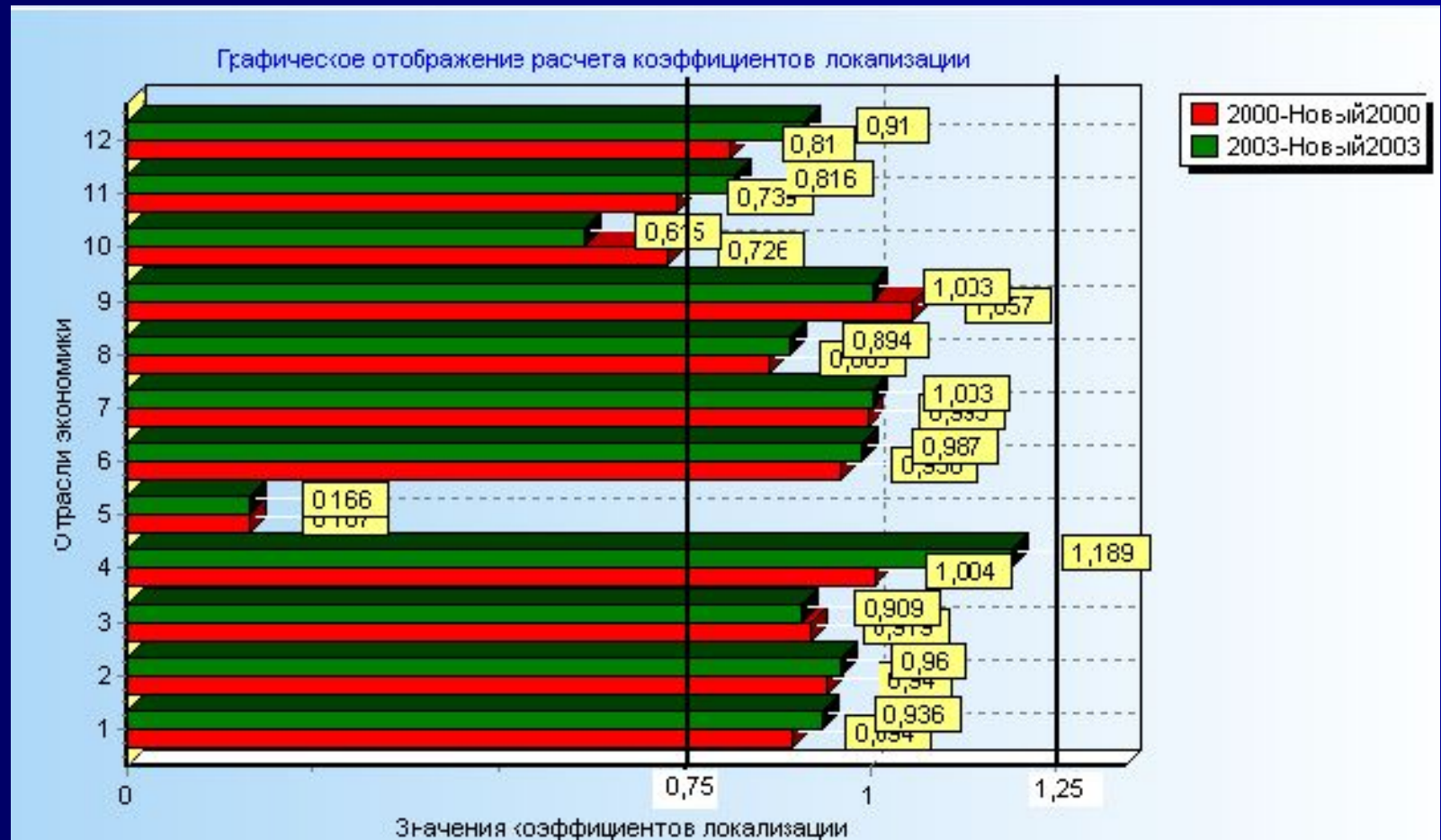
Регион: Кемеровская область

Расчет региональных коэффициентов

№ п/п	Отрасли экономики	2004/1999 (%)		Федеральный	Отраслевой	Региональный	Сумма
		Россия	Регион				
1	вся экономика	3,821	2,274				
2	жилищно-коммунальное хозяйство	-5,296	-7,206	3,022	-7,212	-1,511	-5,7
3	здравоохранение	4,493	3,887	3,638	0,64	-0,577	3,7
4	культура и искусство	12,843	10,435	0,879	2,075	-0,554	2,4
5	лесное хозяйство	13,58	142,105	0,073	0,185	2,442	2,7
6	наука	-3,639	-15,789	0,145	-0,283	-0,462	-0,6
7	образование	0,388	2,787	4,662	-4,189	2,927	3,4
8	промышленность	0,028	3,083	14,13	-14,026	11,297	11,4
9	связь	6,985	-2,941	0,65	0,538	-1,687	-0,5
10	сельское хозяйство	-18,882	-19,161	2,732	-16,232	-0,2	-13,7
11	строительство	2,617	-15,531	3,42	-1,078	-16,242	-13,9
12	торговля и общественное питание	22,65	22,446	5,873	28,941	-0,313	34,5
13	транспорт	8,498	11,931	3,523	4,312	3,165	11
14	управление	12,351	10,891	1,93	4,308	-0,737	5,5
15	финансы и кредит	25,538	19,531	0,489	2,78	-0,769	2,5

Гипотетическое объединение регионов

Коэффициенты локализации отраслей экономики объединенного региона



Спасибо за внимание