

# КУЛЬТУРНО - ОСВІТНЯ ПРОГРАМА “Разом можемо більше”

**Термін  
червень - серпень 2016 р.**




**Вік учасників  
7-12 років.**

## Мета культурно-освітньої програми:

- розширення знань у галузі європейської інтеграції;
- вивчення історії, культури та освіти Польщі;
- відвідування навчальних закладів;
- встановлення взаємних дружніх контактів між дітьми та молоддю Польщі та України;
- відвідування музеїв, пам'яток культури та архітектури;
- ознайомлення з умовами життя та побуту поляків;
- оздоровлення (в аквапарку).



- 
- оформлення ~~запрошення-повідомлення для відкриття~~ **У вартість поїздки входить:** Шенгенської візи;
  - оформлення документів та реєстрація в Консульському відділі Посольства Республіки Польща в Україні;
  - підготовка та подання пакету документів в візовий центр для відкриття Шенгенської візи;
  - проїзд потягом з м.Києва до м.Ковеля в обидва кінці;
  - проїзд автобусом з м.Ковеля до м. Пулави;
  - обслуговування екскурсій комфортабельними автобусами на території Польщі (без нічних переїздів);
  - оформлення страхового полісу на території України та Польщі;
  - вартість вхідних квитків до музеїв;
  - послуги екскурсоводів у містах та музеях;
  - вхідні квитки в аквапарк;
  - проживання в м. Пулави в кімнатах на 3–4 особи (в кімнаті душова кабіна, умивальник та туалет, WI-FI);
  - трьохразове харчування (обід порційний, сніданок і вечеря – шведській стіл);
  - вартість сухого провіанту (видається під час екскурсій на весь день та повернені в Україну).

## Вартість поїздки



- Термін перебування в Польщі  
8 днів 190 Євро + 1650 грн.

- Термін перебування в Польщі  
10 днів 230 Євро + 1650 грн.

- Термін перебування в Польщі  
12 днів 260 Євро + 1650 грн.





**Перелік міст, які пропонується відвідати:**

**м. Варшава** – Королівський замок, Старе місто, Пішохідна екскурсія по місту, Палац Лазенковський (Палац на воді) - палацовий комплекс розташований в парку “Королівські стежки” та інше.

**м. Люблін** – пішохідна екскурсія по місту, Королівський замок, Каплиця Святої Трійці, Вежа –Донжон, Старе місто, Тринітарська вежа, Стара Ратуша -Трибунал, Краківська Брама, Нова Ратуша, Литовська площа, Пам'ятник Люблінської унії та інше.

**м. Пулави** – польські Афіни, екскурсія по парку Чарторийських (Готичний будинок, Сибілля), пішохідна екскурсія по місту, Палац Чаторийських, відвідування аквапарку.



*Перелік міст, які пропонується відвідати:*

**м. Казімеж Дольний** – пішохідна екскурсія по місту, Ринкова площа, Парафіяльний костел (Фара) св. Бартоломія та Івана Хрестителя, відвідування інших костелів, прогулянка на катері по Віслі.

**м. Войцехов** – (пол.) – музей історії польського села, музей ковальства, діюча кузня.

**м. Наленчув** – (пол.) – бальнеокліматичний курорт розташований в 28 км від Любліна. Майже 200 років здійснюється лікування захворювань серця та кровообігу



# Варшава

## Символи Варшави

### Герб та Прапор



м. **Варшава** (пол. **Warszawa**) – столиця Польщі з 1596 року, центр Мазовецького воєводства.



# Варшава

## Визначні місця:

Старе місто, Площа Ринок, Колона Сигізмунда III, Королівський замок, Костел св. Анни, пам'ятник Адаму Міцкевичу, Президентський палац, Палацово-парковий комплекс “Королівські лазенки”, пам'ятник Ф. Шопену та інші пам'ятки культури та архітектури.



# Варшава



Королівський Замок, Колона Сигізмунда –  
пам'ятник королю Польщі - **Сигізмунду III Вазі.**

# Варшава



Варшавська русалка Сиренка

# Варшава



# Варшава



Палац на воді


# ВАРШАВА

## Президентський Палац



# Варшава



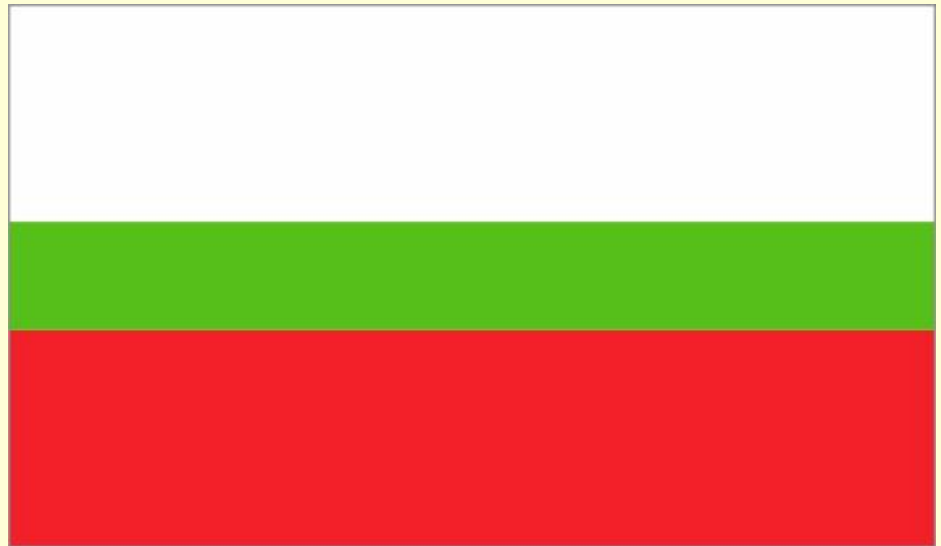


# Люблін

- **Люблін** (пол. *Lublin*)— столиця Люблінського воєводства, найбільше місто у Східній Польщі
- **Люблін** — промисловий, культурний і науковий осередок у Східній Польщі.
- **Люблін** — важливий туристичний центр.
- Міста - побратими

# Люблін

Символи міста –  
герб і прапор







# Люблін – визначні місця

- Королівський Замок з замковою каплицею Святої Трійці
- Вежа – Донжон
- Краківська брама
- Домініканський костел
- Брама Гродська
- Стара Ратуша - Трибунал
- Литовська площа

# ЛЮБЛІН



Королівський замок 18

# ЛЮБЛІН



Ринкова площа

# ЛЮБЛІН



Королівський замок 20


# м. ПУЛАВИ

## Символи Пулав

**Прапор міста**



**Герб міста**



**м. ПУЛАВИ** (пол. *Puławy*) — місто в східній Польщі, на річці Вісла. Адміністративний центр Пулавського повіту Люблінського воєводства.

**Визначні місця:**

- Палац Чарторийських
- Святиня Сибілля
- Парк Чарторийських
- Палац Маринки
- Готичний дом

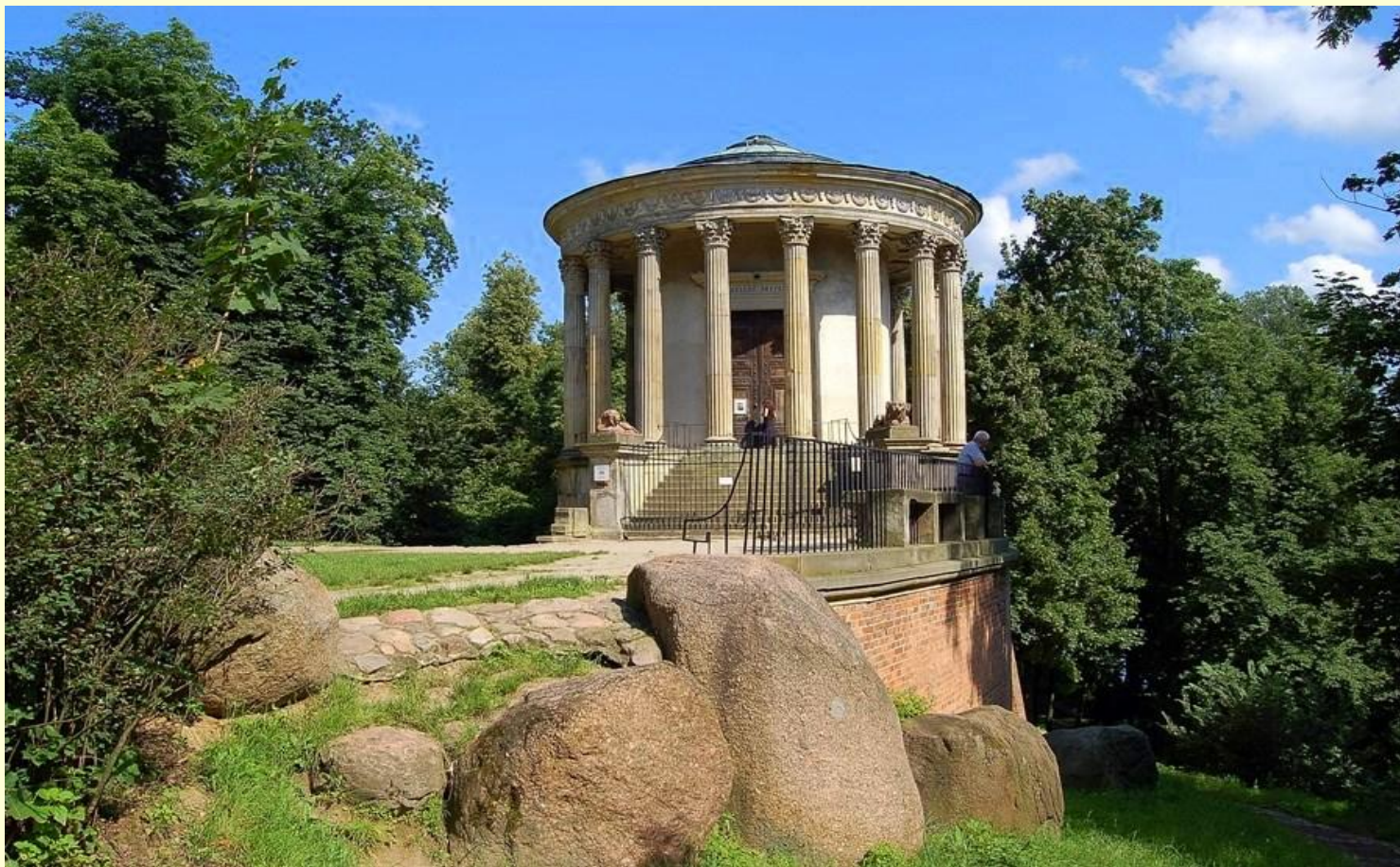
**Міста –побратими : Боярка, Дубляни**

# М. ПУЛАВИ



Палац Чарторийських

# М. ПУЛАВИ



**Сибілля**



# М. ПУЛАВИ



Готичний будинок

# М. ПУЛАВИ



Площа Ф. Шопена

26

# М. ПУЛАВИ



Аквапарк

27

# М. ПУЛАВИ



Аквапарк

28

# М. ПУЛАВИ



Аквапарк

29

# м. ПУЛАВИ



Оздоровления в аквапарку

# м. ПУЛАВИ

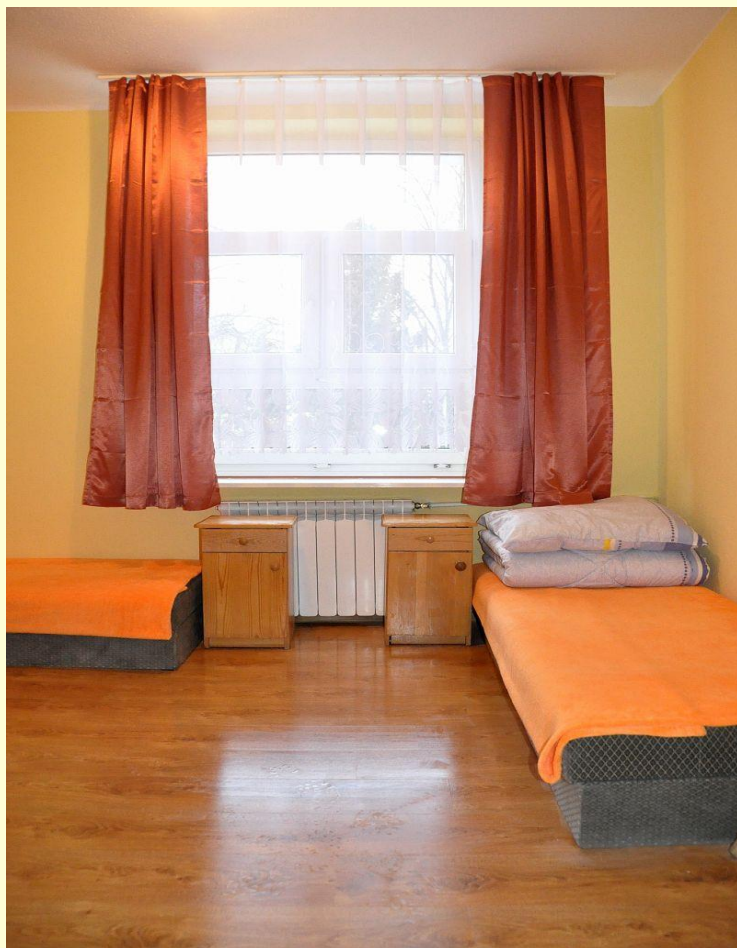


# Проживання в м. Пулави





# Кімнати в м. Пулави



# Казиміж Дольний - Площа Ринок



# Казиміж Дольний



Прогулянка по Віслі

# Казиміж Дольний



# Казиміж Дольний



Прогулянка на катері по Віслі

# Казиміж Дольний



Прогулянка по місту 38

# Казиміж Дольний



# Казиміж Дольний - Ринкова площа





# Войцехов - діюча кузня



# Войцехов – Музей ковальства



# Наленчув – курортне місто



# Наленчув – курортне місто



# Наленчув – курортне місто





**Це не все  
-  
на Вас чекає багато  
приємних  
несподіванок**

До зустрічі в Польщі!