

# **Тема 5. Формирование неоклассического направления экономической мысли**

**Вопросы:**

- 1. Экономическое учение А. Маршалла и А. Пигу.**
- 2. Экономические взгляды Дж. Кларка и Й. Шумпетера.**

# А.Маршалл (1842-1924) – английский экономист, основатель кембриджской школы

С его именем связывают становление  
неоклассического направления в ЭТ

Работа "Принципы экономической науки",  
ввел курс "Экономикс"



Математические и графические методы анализа

Исследовал идеальную экономическую модель с позиции "чистой"  
ЭТ

Термин "Экономикс", предмет ЭТ – экономия или максимализация

Метод частичного равновесия. При рассмотрении ситуации все  
элементы, кроме одного, принимаются как постоянные, и ведется  
наблюдение изменения этого элемента

В центре анализа – "репрезентативная фирма" (средних размеров)

В теории ценообразования рассматривает цены в конкурентных  
условиях. Монополия – лишь частный случай

Теория % ставки – со снижением % ставки люди сберегают меньше

# А.Маршалл (1842-1924) – английский экономист, основатель кембриджской школы

Двухкритериальная концепция стоимости. Цена спроса определяется предельной полезностью, а цена предложения – предельными издержками. "Лезвие ножниц"

Цена равновесия - на пересечении кривых спроса и предложения

"Эластичность спроса". В краткосрочном периоде на стоимость больше влияет спрос, в долгосрочном - издержки. Наименьшая эластичность – у товаров первой необходимости

Капитал - не имеет вещественной формы, но тесно связан с вещами. К капиталу относил и нематериальные блага: знания, деловые способности, профессионализм, деловые связи

Процент на капитал – вознаграждение его владельца, а не вычет из ЗП рабочего

Концепция предельных издержек – с увеличением масштаба производства его эффективность повышается, т.к. издержки растут меньшими темпами. Это дает преимущество крупной фирме

Подразделял издержки на постоянные и переменные. В долгосрочном периоде постоянные издержки становятся переменными

# А.Пигу (1877-1959), "Экономика благосостояния"

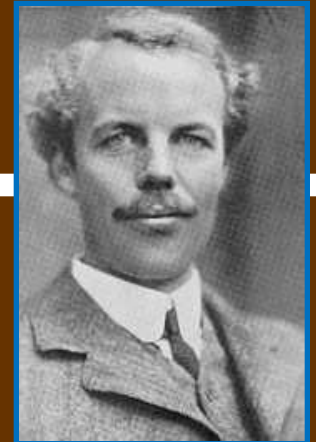
Теория экономического благосостояния. НД зависит от: размеров ресурсов и капитала, особенностей народа, деятельности правительства и внешней торговли. Благосостояния можно добиться путем более равномерного распределения доходов с помощью государства, рационального налогообложения и бюджетно-налоговой политики

Распределение дохода - фактор, влияющий на благосостояние. Передача части дохода от богатых к бедным увеличивает общенародное благосостояние

Принцип "наименьшей совокупной жертвы": ставка налогообложения должна зависеть от размера дохода; чем выше доход, тем выше ставка налога

Свободный рынок ведет к конфликту между частными и общественными интересами. Необходимо государственное вмешательство. Формы государственного регулирования: а) контроль за ценами и объемами продукции; б) налоги и субсидии

Особое внимание – проблеме безработицы. Ее причина – высокая ЗП. Решение: увеличения спроса, производства и занятости. В условиях кризиса – надо, чтобы номинальная ЗП сокращалась меньшими темпами, чем снижались цены

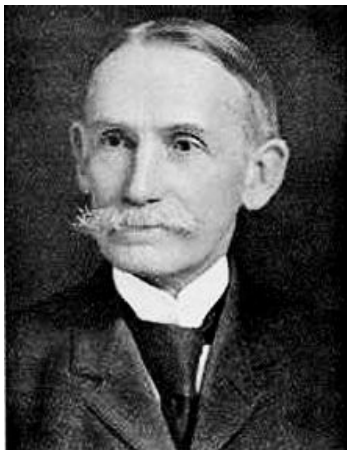


# Дж.Кларк (1847-1938) - основатель американской школы маржинализма

Предмет изучения: разложение всего дохода на различные виды (ЗП, % и прибыль). Тогда ни один класс не будет иметь претензий к др.

Выделение статики и динамики. Динамические условия, дестабилизирующие экономику: увеличение населения; рост капитала; изменение форм предприятий; улучшение методов производства; выживание более эффективных предприятий

Закон "убывающей предельной производительности": если хотя бы один ФП остается неизменным, то дополнительное приращение др. ФП будет давать все меньший прирост продукта; т.е. в процессе производства наблюдается убывающая производительность труда и капитала



Закон Кларка - ценность (стоимость) продукта определяется суммой предельных полезностей его свойств

ЗП определяется "предельной ПТ" рабочих - ПТ рабочего, относящегося к "зоне безразличия". Дальнейшее увеличение численности рабочих ведет к падению ПТ новых работников. Вывод: размеры ЗП зависят от ПТ и уровня занятости. Чем больше численность работников, тем ниже ПТ и ЗП

# Й. Шумпетер (1883-1950)



Теория предпринимательства. Предприниматели занимаются осуществлением новых комбинаций ФП при помощи имеющихся средств. Виды новых комбинаций ФП: а) создание нового блага; б) использование новой техники; в) освоение нового рынка сбыта; г) открытие новых источников сырья

Предпринимательство – свойство человеческого характера, не зависящее от классовой или социальной принадлежности. Качества предпринимателя: стремление к нововведениям, умение рисковать, вера в собственные силы, ощущение собственной независимости

Стимул предпринимательства – рост доходов. Новаторская деятельность способствует переходу экономики из одного состояния равновесия в др.

Кредит – важное условие получения новаторами средств производства. Процент за кредит - цена, уплаченная за приобретение новых производительных сил

Динамическая концепция цикла: цикличность - закономерность экономического роста. Движущая сила процветания – массовые инвестиции в основной капитал. Фазы цикла: а) экономика выходит из состояния равновесия благодаря массовым инвестициям; б) экономика движется к состоянию равновесия – до возобновления инвестиционных процессов