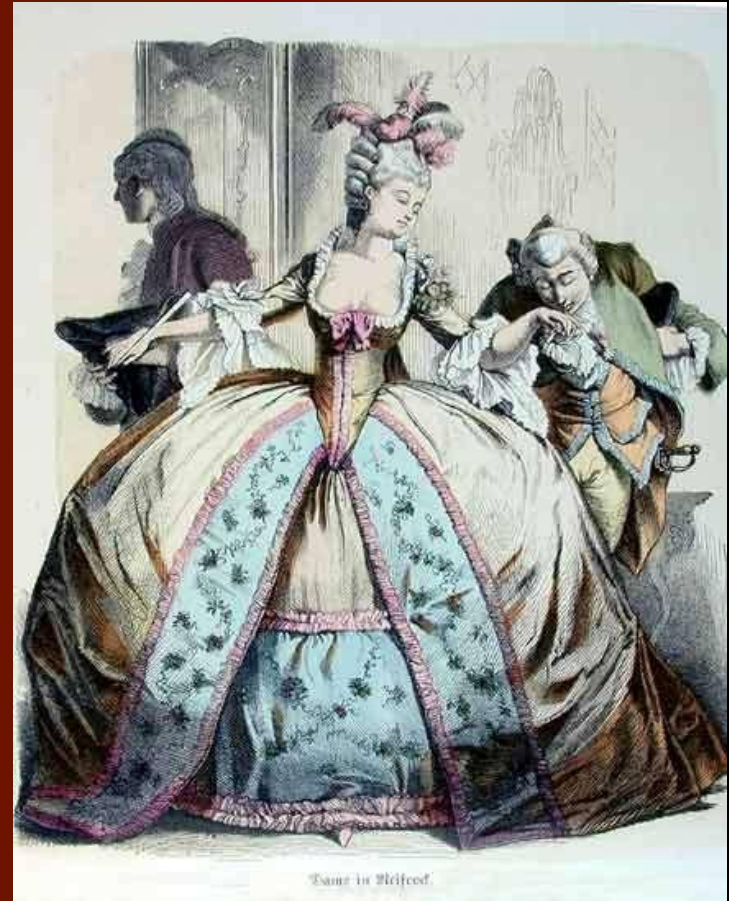


# Женская мода дворянок России XVIII века

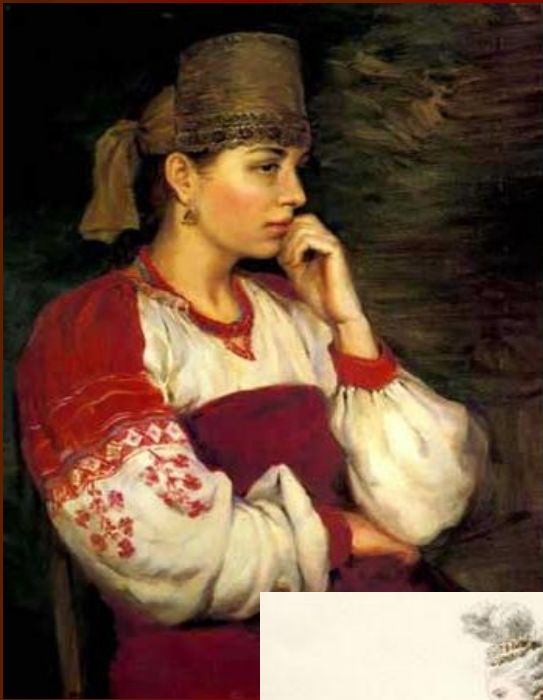


## *Изменения в женской моде при Петре I (1682-1725)*



- *Введение европейских обычаев в жизнь дворянства, обучение русской молодежи за границей, начавшийся культурный обмен с европейскими странами подготовили условия для европеизации русского дворянского костюма.*

По указу Петра I в 1700 г. дворянкам и горожанкам было запрещено ношение старого русского костюма и вместо него были установлены для женщин — широкая каркасная юбка, плотно облегающий лиф (корсаж) с глубоким декольте, парик и туфли на высоких каблуках, яркая декоративная косметика (румяна и белила).





- *Преобразования Петра I совпали с господством французской моды в Европе. Однако для Петровской эпохи более характерным было влияние голландского и немецкого костюмов. Оно прежде всего сказывалось в большей простоте тканей и отделки, ориентации на вкусы бюргерства.*

# Женский костюм при Елизавете Петровне (1741-1761)



- В период царствования Елизаветы, дочери Петра, платья дворянок характеризует особая пышность и богатство. Придворные дамы носили низко декольтированные приталенные платья на каркасной основе (корсет и фижмы). На плечи надевалась кружевная мантия из серебряных нитей. После смерти Елизаветы в ее гардеробе осталось до 15 тысяч таких же роскошных платьев.

# Мода при Екатерине II (1762-1796)

Новым этапом в развитии эстетических вкусов и идеалов русского общества является период царствования Екатерины II, связанный с усилением влияния французской моды на дворянский костюм, с утверждением роскоши и пышности его форм. Целый ряд государственных указов, регламентирующих формы костюма, говорит о том большом значении, которое придавалось костюму как выразителю сословных, социальных и моральных идей класса в этот период. Эстетический идеал и костюм второй половины века отражены в портретной живописи замечательных русских художников Левицкого, Боровиковского, Рокотова, Аргунова.



**Д. Левицкий**  
Портрет А.П. Лапшиной



**В. Боровиковский**  
Портрет А.С. Васильевой



Ф.Рокотов  
Портрет Маркиной Л.А.



И.Аргунов  
Портрет Шереметьевой В.П.





А. Вишняков  
Портрет Сарры Элеоноры  
Фермор

Основным силуэтом женского костюма второй половины XVIII в., за исключением последнего его десятилетия, был приталенный силуэт, сильно расширяющийся к бедрам и низу. Его создавали плотно облегающий по линии плеч, груди и талии лиф с глубоким декольте и широкая каркасная юбка — панье, позднее фижмы.



В 70-е гг. в моду, как и на Западе, входит профильный силуэт, высокие прически и головные уборы, украшенные лентами, перьями, оборками



В 90-е гг. под влиянием моды эпохи Великой французской революции в России начинают носить тонкие платья-рубашки с высокой талией, прическу с локонами или греческим узлом, мягкие туфли без каблуков, с завязками вокруг икр.

В. Боровиковский  
Портрет М.И. Лопухиной

# Заключение

Женская дворянская мода России испытала в XVIII веке серьезные изменения, связанные с ориентацией политики государства на союз с европейскими державами. Огромное влияние на нее оказывала мода Голландии и Франции.

Изменения в женском костюме закреплялись указами и сразу же находили свое отражение в живописи.