

Япония 19 века

Культура и быт

Японские дома разительно отличались от европейских практически во всём. Они были рассчитаны на тёплый и влажный климат и имели в своей основе лёгкий деревянный каркас с земляным полом и соломенной

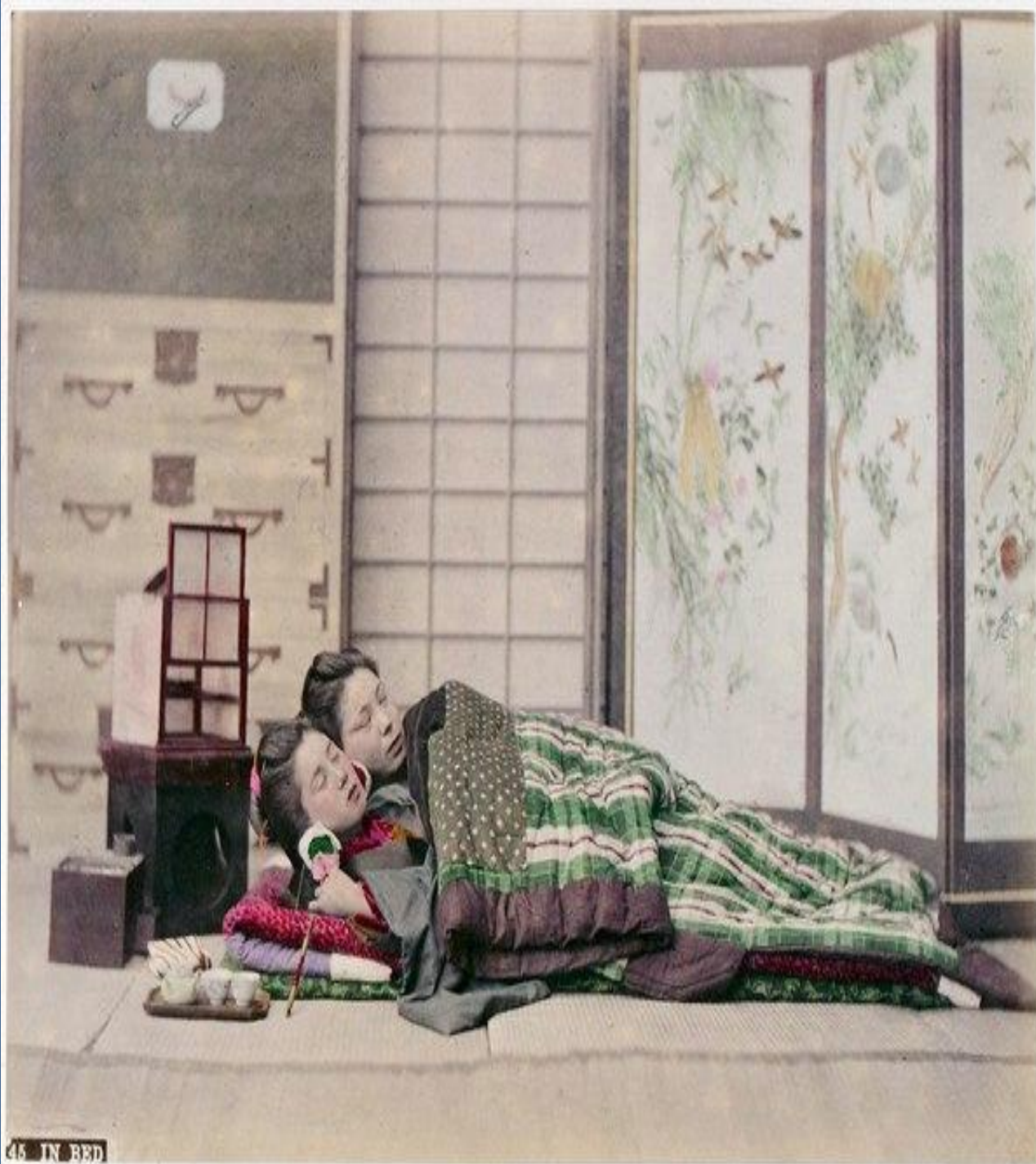




Приготовление пицци



В
ЯПОНСКОМ
ДОМЕ ВСЯ
СЕМЬЯ
СПАЛА
ПОД
ОДНИМ
ОДЕЯЛОМ



Экономическая ситуация

- Значительное распространение мануфактурные предприятия получили в юго-западных районах. В большинстве мануфактур применялся труд наемных рабочих. В 1854 г. в Японии насчитывалось свыше 300 промышленных предприятий с числом рабочих более 10.



Политическое устройство

К середине 19 века государственное устройство Японии полностью перестало отвечать как внутренней ситуации в стране, так и условиям внешней политики, до того времени ограничивавшейся небольшими контактами с соседями по региону и допуском одного голландского корабля в порт Нагасаки. Первыми решились предпринять шаги по «насильственному открытию» Японии представители США – В 1845 г. американский конгресс уполномочил президента установить торговые отношения с Японией. В резолюции конгресса откровенно говорилось, что США нуждаются в базе на морях, омывающих Китай. Во второй половине 60-х годов глубочайший кризис японского феодализма и политический кризис режима Токугава переросли в революционную ситуацию. Главной революционной силой, потрясавшей основы японского феодализма, было крестьянство. Крестьянские восстания не прекращались и приобретали все больший размах. В 1852 - 1859 гг. в Японии произошло 40 крестьянских восстаний, в 1860 - 1867 гг. - 86. В некоторых из



Социальная обстановка

В 70—90-е годы XIX в. произошло постепенное перерастание «свободного», доминирующего капитализма в капитализм монополистический. После ликвидации сегуната Токугава вся полнота власти в стране перешла в руки императорского правительства, состоявшего из представителей тех феодальных кругов, которые в известной степени учитывали интересы японской элиты и осуществляли преобразования западного характера. Сравнительно слабая, тесно связанная с феодальными элементами, боявшаяся новых выступлений народных масс, власть в основном поддерживала политику императорского правительства. Князья и самураи, выступавшие во время гражданской войны против сегуната, рассчитывали укрепить свое господство, занять место дома Токугава и использовать императорскую власть для 'спасения феодального строя. Ликвидация феодальных княжеств и роспуск



ВНИМАНИЕ!!!

ВНИМАНИЕ!!!



СПАСИБО ЗА ВНИМАНИЕ.