

Обыкновенные дроби

$$\frac{1}{2}$$

$$\frac{a}{b} + \frac{c}{d} = \frac{ad}{bd} + \frac{cb}{bd} = \frac{ad + cb}{bd}$$

$$\frac{5}{6}$$

$$\frac{1}{10000}$$





ИГРА

СчастливыЙ
случай



Задания

«УМНИЦЫ»

1. Среди дробей выбери неправильную

$$\frac{17}{15} \quad \frac{21}{23} \quad \frac{15}{19} \quad \frac{7}{12} \quad \frac{8}{10} \quad \frac{12}{22} \quad \frac{13}{26}$$

2. Вычисли

$$6\frac{11}{27} - \frac{5}{27}$$

$$4\frac{2}{7} - \frac{3}{7}$$

$$10\frac{7}{15} - 3\frac{8}{15} + 4\frac{2}{15}$$

$$8\frac{2}{7} + \frac{5}{7}$$

$$x - \frac{8}{21} = \frac{11}{21}$$

Выбери большее из чисел:

1 и $\frac{4}{3}$

«УМНИКИ»

1. Среди дробей выбери правильную

$$\frac{7}{6} \quad \frac{12}{13} \quad \frac{8}{8} \quad \frac{9}{5} \quad \frac{6}{5} \quad \frac{3}{1} \quad \frac{7}{7}$$

2. Вычисли

$$9\frac{1}{4} + \frac{3}{4}$$

$$3\frac{1}{3} - \frac{2}{3}$$

$$13\frac{13}{20} + 2\frac{7}{20} - 4\frac{3}{20}$$

$$7\frac{12}{13} - \frac{6}{13}$$

$$\frac{14}{31} - x = \frac{12}{31}$$

Выбери меньшее из чисел:

$\frac{5}{8}$ и **1**

8. Вычислите:

1 - $\frac{11}{15}$

Расшифровать слово

Животное из красной книги

№	Е	А	Д	П	Л	Р	О
1	21 X	15 X	7 X	8 X	17 15 X	12 X	13 X
2	6 6 27 X	6 X	10 4 X	5 5 X	1 6 X	9 5 X	15 7 X
3	5 X	2 X	13 X	2 X	1 1 X	5 7 X	6 3 7 X
4	1 X	3 X	1 X	11 1 15 X	1 9 X	5 6 X	15 7 X
5	7 X	9 X	4 X	3 X	6 X	8 X	5 X
6	1 X	5 X	23 X	4 X	9 X	19 21 X	7 X
7	X	2 X	4 3 X	4 X	1 X	1 X	3 X

Птица из красной книги

№	И	Л	М	Н	Ф	А	О	Г
1	7 X	8 X	9 X	5 X	12 13 X	3 1 X	7 X	9 X
2	11 X	10 X	10 X	15 X	11 X	5 X	7 X	11 X
3	5 X	1 X	2 X	5 X	4 X	2 2 3 X	13 X	16 X
4	11 X	16 X	11 17 20 X	1 9 X	8 X	7 7 X	7 X	4 X
5	7 6 13 X	7 3 X	7 5 X	7 5 X	12 7 3 X	7 1 5 X	7 10 X	7 3 X
6	3 X	4 X	6 X	2 31 X	8 X	10 X	7 X	9 X
7	1 X	5 X	1 X	8 X	2 X	14 X	5 X	5 8 X
8	1 X	2 X	1 X	2 X	1 X	6 X	4 15 X	15 X

Фламинго

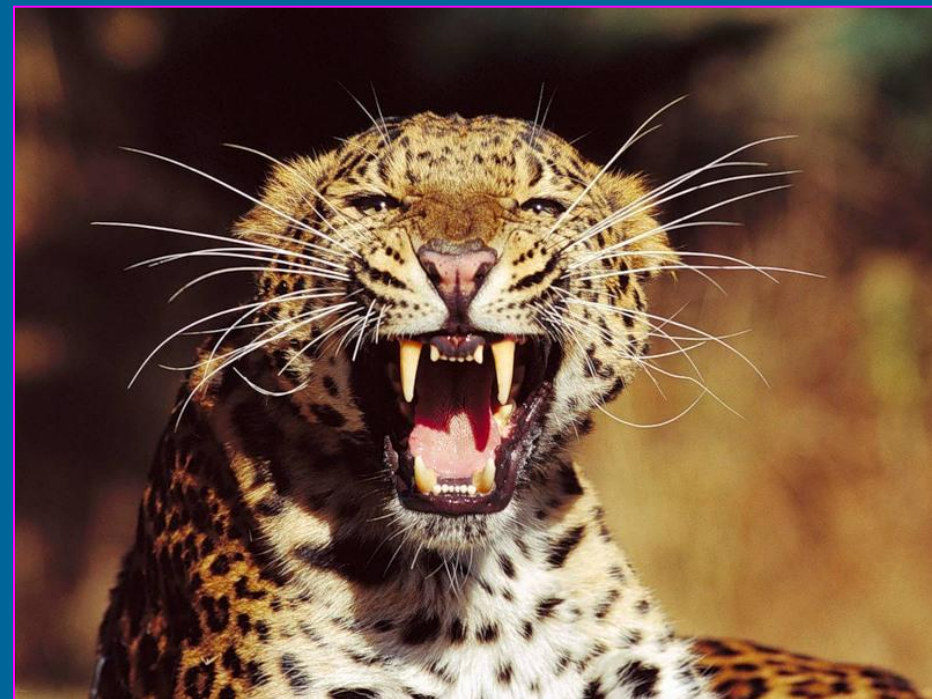
У фламинго тонкие длинные ноги, гибкая шея и оперенье, окраска которого варьирует от белого до красного цвета. Их особым отличительным признаком является массивный выгнутый вниз клюв, с помощью которого они фильтруют пищу из воды или ила. В отличие от большинства других птиц, подвижной частью клюва у фламинго является не нижняя, а верхняя часть. Передние пальцы ноги соединены плавательной перепонкой.

Розовую или красную окраску оперению фламинго придают красящие вещества липохромы, которые птицы получают вместе с пищей. При опасности они взлетают, и хищнику трудно выбрать из них определённую жертву, тем более что маховые перья на крыльях всегда чёрные, и при полёте они мешают сфокусироваться на жертве. В зоопарках фламинго не теряют свою уникальную окраску оперения, так как в пищу им добавляют различные содержащие каротин продукты: тёртая морковь, сладкий перец и, главное, мелких ракообразных.



Леопард

Крупная кошка, однако, по величине значительно меньше тигра и льва. Тело вытянутое, мускулистое, несколько сжатое с боков, лёгкое и стройное, очень гибкое, с длинным хвостом (его длина составляет больше половины всей длины тела). Ноги относительно короткие, но сильные. Передние лапы мощные и широкие. Голова относительно небольшая, округлая. Лоб выпуклый, лицевые части головы умеренно вытянуты. Уши небольшие, закруглённые, поставлены широко.



Глаза небольшие, зрачок круглый. Грива или удлинённые волосы в верхней части шеи и на щеках (баки) отсутствуют. Вибриссы представлены чёрными, белыми и наполовину чёрными наполовину белыми упругими волосами длиной до 110 мм.

Размеры и масса леопардов зависят от географической области обитания и сильно варьируют. Особи, населяющие леса, обычно меньше и легче, а обитающие на открытых участках — наоборот, крупнее своих лесных собратьев. Но в среднем самцы на треть крупнее самок.

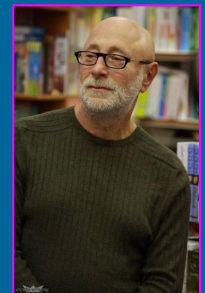
Длина тела без хвоста — 90 — 190 см, (в среднем 160 см) длина хвоста 60 — 110 см. Масса самок — 32 — 65 кг, самцов — 60 — 75 кг. Высота самцов в холке — 50 — 78 см. Высота в холке наиболее мелких особей самок достигает лишь 45 см.

The background is a vibrant blue gradient filled with various musical symbols. A large, dark brown treble clef is positioned on the left side. Scattered throughout are numerous musical notes and staves in yellow, white, and light blue. Some notes are stylized with a 3D effect, while others are simple flat icons. The overall composition is dynamic and celebratory.

Музыкальный конкурс

Решение логических задач

Из книги Г.Остера



НАИДАЖДЕНИК

I место

II место



Домашнее задание №1

Историческая справка об истории возникновения дробей



Домашнее задание №2

Зашифровка слов



Домашнее задание №3

Сбор пословиц и
поговорок с
числительными

