

Тема: Аналіз та планування поточних витрат та собівартості послуг на підприємствах туристичної сфери

План лекції

Поняття поточних витрат та собівартості послуг підприємств туризму, їх склад та структура.

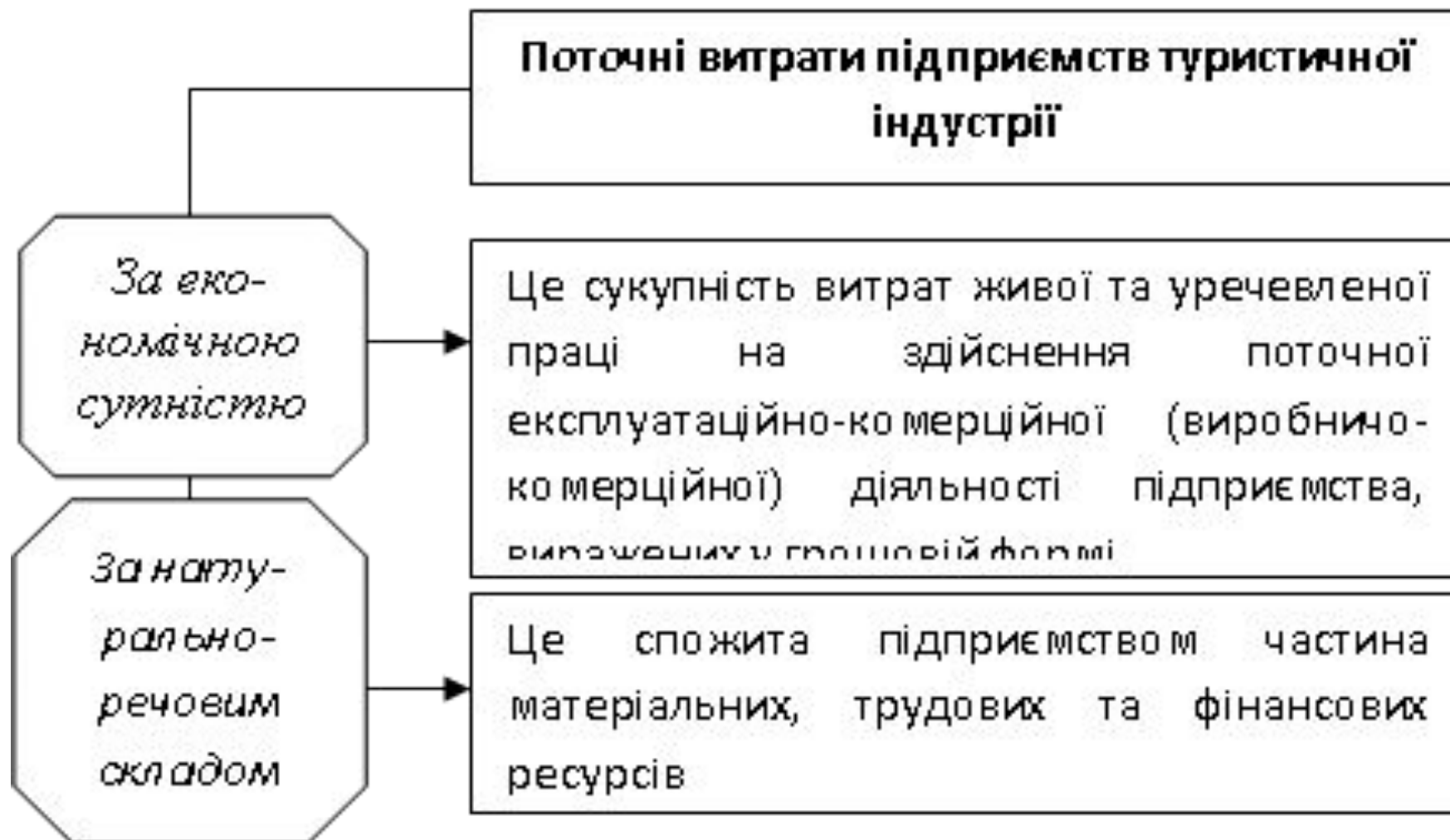
Класифікація поточних витрат, що відносяться на собівартість послуг на підприємствах туристичної індустрії.

Аналіз поточних витрат у готельних і туристичних комплексах.

Фактори, що формують розмір поточних витрат на підприємствах готельного та туристичного бізнесу

Планування експлуатаційних витрат, калькулювання собівартості послуг у готельному та туристичному бізнесі.

Поняття поточних витрат підприємств туристичної сфери



Собівартість послуг підприємств туристичної індустрії

Собівартість туристичного продукту є вартісною оцінкою витрат, понесених для отримання доходів від здійснення туристичної діяльності, і включає наступні витрати:

- на придбання прав у спеціалізованих організаціях по наданню туристичних послуг;
- на забезпечення туристичної організації робочою силою;
- відрахування в різні фонди і бюджети;
- на організований набір працівників;
- пов'язані із освоєнням нових турів;
- на утримання, обслуговування та управління туристичною організацією;
- на виплату комісійних винагород контрагентам;
- інші витрати та платежі, включаючи витрати на сертифікацію туристичних маршрутів та оплату ліцензій на здійснення туроператорської або турагентської діяльності

Собівартість послуг підприємств туристичної індустрії

- **Собівартість послуг готельного господарства** – це вартісне вираження витрат підприємства на виробництво та реалізацію послуг, пов'язаних із використанням у процесі обслуговування природних, матеріальних, трудових і фінансових ресурсів, виплату встановлених державою податкових відрахувань тощо.
- **Собівартість продукції ресторанного господарства** – це сукупність витрат на виробництво, реалізацію і організацію споживання продукції ресторанного господарства, виражених у грошовій формі, які включають витрати на сировину і поточні витрати виробництва і обертання.

-

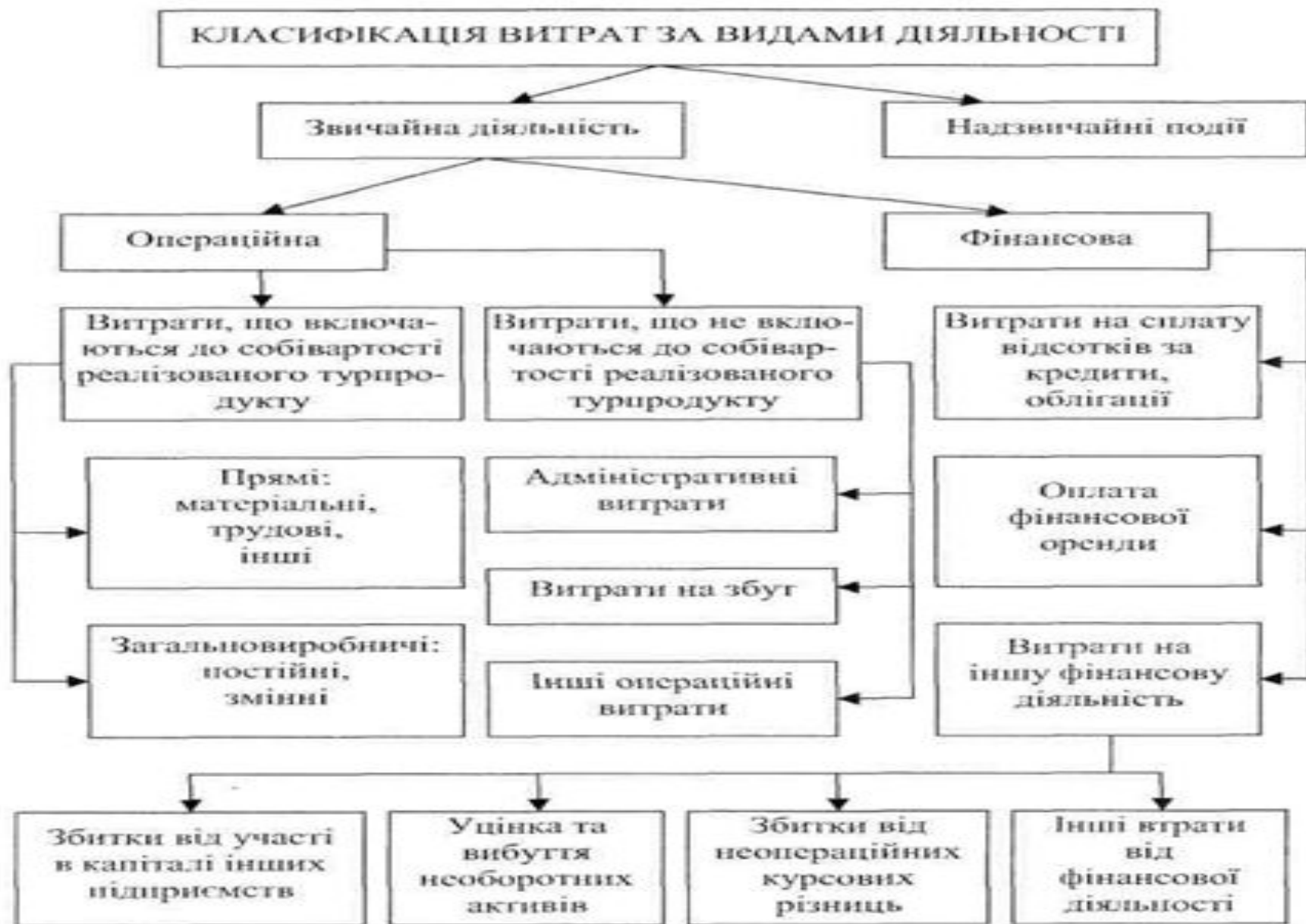


Рисунок 10.1. Класифікація витрат за видами діяльності туристичного оператора

Класифікація витрат підприємств туристичної індустрії

У виробничу собівартість турпродукту включаються:

- прямі витрати на закупівлю туристичних послуг в інших підприємств і свої витрати на створення та надання послуг, що можуть бути безпосередньо віднесені на конкретний об'єкт витрат;
- прямі витрати на оплату праці, що включають заробітну плату й інші виплати працівникам, зайнятим формуванням турпродукту та наданням послуг, які можуть бути віднесені безпосередньо на конкретний об'єкт витрат;
 - інші прямі витрати, що можуть бути віднесені безпосередньо на конкретний об'єкт витрат, зокрема, відрахування на соціальні заходи, плата за оренду земельних і майнових паїв, амортизація і т.п.;
- загальновиробничі витрати, що включають оплату праці управлінського персоналу структурних підрозділів підприємства, і відрахування на соціальні заходи, витрати на відрядження охорону праці, техніку безпеки, охорону навколишнього середовища і т.п. Загальновиробничі витрати поділяються на постійні та змінні.

Класифікація витрат підприємств туристичної індустрії

До **постійних** відносяться витрати, пов'язані з управлінням процесами формування та реалізації турпродукту, що залишаються незмінними (або майже незмінними) при зміні обсягів діяльності. Порядок віднесення цих витрат на одиницю турпродукту (послуг) здійснюється шляхом розподілу їх пропорційно прямим витратам.

До **змінних** витрат відносяться витрати з обслуговування та управління підрозділами формування й реалізації турпродукту, і які змінюються прямо пропорційно або майже прямо пропорційно до зміни обсягу діяльності. Базою для розподілу цих витрат виступає обсяг діяльності, рідше - прямі витрати підприємства. Перелік і склад змінних і постійних загальновиробничих витрат встановлюється підприємством самостійно.

Елементи операційних витрат



Рис. 10.2. Структура витрат за економічно однорідними елементами

До **матеріальних** витрат (на прикладі туристичних підприємств) підприємств відноситься вартість куплених туристичних послуг та інших комплектуючих турпродукт виробів (товарів), палива й енергії, запасних частин і будматеріалів.

До складу елемента **«Витрати на оплату праці»** включається заробітна плата за тарифними ставками та окладами, премії і заохочення, компенсаційні виплати, оплата відпусток та інші витрати на оплату праці.

До елемента **«Відрахування на соціальні заходи»** відносяться: відрахування на пенсійне забезпечення, а також внески до Фонду обов'язкового державного соціального страхування на випадок безробіття, Фонду соціального страхування від нещасних випадків на виробництві і професійних захворювань і до Фонду соціального страхування при тимчасовій втраті працездатності.

Елемент **«Амортизація»** являє собою суму нарахованої амортизації основних засобів, нематеріальних активів та інших необоротних матеріальних активів.

До складу елемента **«Інші операційні витрати»** включаються витрати на відрядження, на послуги зв'язку, на виплату матеріальної допомоги, витрати на оплату розрахунково-касового й іншого банківського обслуговування тощо.

Класифікація витрат підприємств туризму (продовження)

Сукупні витрати підприємств, крім операційних витрат, включають фінансові витрати і витрати, пов'язані з надзвичайними подіями.

До **фінансових** витрат відносяться сплата відсотків за користування кредитами, за випущені підприємством облігації, витрати на фінансову оренду та інші витрати підприємства, пов'язані із залученням капіталу ззовні; втрати від участі в капіталі асоційованих, дочірніх або спільних підприємств, а також інші фінансові втрати (уцінка та вибуття необоротних активів і фінансових інвестицій, втрати від неопераційних курсових різниць і т.п.). Витрати на операційну та фінансову діяльність - це витрати, пов'язані зі звичайною діяльністю.

Сума витрат від **надзвичайних подій** зменшується на суму податку на прибуток, який направлено на покриття збитків від надзвичайних подій, якщо сума прибутку від звичайної діяльності не менша збитків від надзвичайних подій.

Собівартість послуг готельного господарства

Експлуатаційні витрати

Позаексплуатаційні витрати

Заробітна плата обслуговуючого персоналу

Відрахування на соціальні заходи

Амортизація основних фондів

Поточний ремонт

Опалення

Водопостачання і каналізація

Електроенергія

Прання білизни

Телефонізація, радіомовлення

Інші витрати на утримання будівель, територій

Загальновиробничі витрати

Виробнича собівартість

+

Адміністративні витрати

Витрати на збут

Повна собівартість

Загальновиробничі витрати

Відрахування на соціальні заходи та медстрахування управлінського персоналу

Оплата праці управлінського персоналу

Службові відрядження управлінського персоналу

Амортизація основних засобів загальновиробничого призначення

Утримання, оренда, ремонт, експлуатація необоротних активів загальновиробничого призначення

Витрати на удосконалення технологій обслуговування туристів

Витрати на опалення, освітлення, водопостачання, водовідведення та інші витрати на утримання приміщень загальновиробничого призначення

Оплата праці персоналу, що забезпечує роботу комплексу

Витрати на контроль процесу обслуговування туристів та якості послуг

Витрати на управління підприємством

Загальногосподарські витрати

Збори та відрахування

Собівартість продукції підприємств ресторанного бізнесу

Структура собівартості продукції ресторанного господарства

1. Витрати на сировину
2. Заробітна плата виробничих працівників, відрахування на соціальне страхування з їх зарплати
3. Паливо, пара, електроенергія для виробничих витрат
4. Загальноцехові витрати
5. **Цехова собівартість (1+2+3+4)**
6. Загальнофабричні витрати
7. **Фабрично-заводська собівартість (5+6)**
8. Невиробничі витрати
9. **Повна собівартість (5+6+8)**

Класифікація витрат підприємств туристичної індустрії

1. За характером врахування витрат у бухгалтерському

1. Витрати, пов'язані зі звичайною діяльністю підприємства

- Собівартість реалізованих послуг (продукції)
- Адміністративні витрати
- Витрати на збут
- Інші операційні витрати
- Фінансові витрати
- Втрати від участі в капіталі
- Інші витрати

2. За економічним змістом витрат

- Матеріальні
- Витрати на оплату праці
- Відрахування на соціальні потреби
- Амортизація основних засобів
- Інші витрати

3. За ступенем еластичності від обсягу діяльності

- Умовно-змінні
- Умовно-постійні

4. За способом віднесення на собівартість послуг

- Прямі
- Непрямі

5. За видами витрат (статті калькуляції витрат)

У готельному бізнесі:

1. Оплата праці обслуговуючого персоналу
2. Відрахування на соціальне страхування
3. Амортизація основних засобів
4. Електроенергія
5. Водопостачання і каналізація
6. Поточний ремонт
7. Опалення
8. Прання білизни
9. Телефонізація, радіомовлення
10. Інші витрати на утримання будівель, територій
11. Загальновиробничі витрати

У ресторанному бізнесі:

1. Витрати на залізничні, водні, повітряні, автомобільні та гужові перевезення
2. Витрати на заробітну плату
3. Витрати на оренду та утримання будинків, будівель та інвентарю
4. Амортизація основних засобів
5. Відрахування в ремонтний фонд
6. Знос санспецодягу, столової білизни, малоцінних та швидкозношуваних предметів
7. Витрати на паливо, газ та електроенергію для виробничих потреб
8. Витрати на зберігання, підробку, сортування та упакування товарів
9. Витрати на торговельну рекламу
10. Процентні за користування банківським кредитом
11. Витрати товарів та продуктів при перевезенні, зберіганні і реалізації в межах норм
12. Витрати на тару
13. Відрахування на державне соціальне страхування
14. Відрахування на обов'язкове медичне страхування

6. За способом віднесення на собівартість послуг

- Основні
- Накладні

7. За ступенем регулювання

- Регульовані
- Нерегульовані

8. За доцільністю використання

- Корисні
- Безкорисні

9. За розміром

- Загальні
- Середні
- Граничні

10. Залежно від місця

В готельному бізнесі:

- на поверхах
- служби прийому
- ремонтних служб
- допоміжних підрозділів, АТС,

В ресторанному бізнесі:

- виробничих цехів
- роздрібної мережі

В туризмі (по структурних підрозділах власної бази)

11. За ступенем однорідності

- Прості
- Комплексні

Методичний інструментарій та порядок проведення аналізу поточних витрат на підприємствах туризму

Основні етапи аналізу поточних витрат

1. Визначення ступеня виконання плану витрат (собівартості) у звітному періоді
2. Дослідження динаміки витрат (собівартості) у порівнянні з минулим роком
3. Порівняння рівня витрат з іншими аналогічними підприємствами на ринку
4. Дослідження рівня витратомісткості окремих видів послуг
5. Аналіз впливу факторів на зміну суми та рівня витрат
6. Виявлення резервів зниження рівня витрат по кожній статті витрат і місцях їх виникнення

Показники, що характеризують ефективність здійснення витрат підприємств туристичної індустрії

Показник	Алгоритм розрахунку
Рівень витрат	<p align="center">У підприємствах туризму (готельного господарства):</p> $P_{e.z.z} = \frac{ПВ}{Д_{р.п}} \times 100,$ <p>де ПВ – поточні витрати; $Д_{р.п}$ – дохід від реалізації послуг</p> <p align="center">У готельних (туристичних) комплексах:</p> $P_{e.z.k} = \frac{ПВ}{Д_{р.п} + ТО} \times 100,$ <p>де ТО – товарооборот</p> <p align="center">У підрозділах торгівлі та ресторанного господарства:</p> $P_{e.p.z} = \frac{ПВ}{ТО} \times 100$
Витрато-віддача	<p align="center">У підприємствах туризму (готельного господарства):</p> $ВВ_{z.z} = \frac{Д_{р.п}}{ПВ}$ <p align="center">У готельних (туристичних) комплексах:</p> $ВВ_{z.k} = \frac{Д_{р.п} + ТО}{ПВ}$ <p align="center">У підрозділах торгівлі та ресторанного господарства:</p> $ВВ_{p.z} = \frac{ТО}{ПВ}$
Витрато-місткість	<p align="center">У підприємствах туризму (готельного господарства):</p> $ВМ_{z.z} = \frac{ПВ}{Д_{р.п}}$ <p align="center">У готельних (туристичних) комплексах:</p> $ВМ_{z.k} = \frac{ПВ}{Д_{р.п} + ТО}$ <p align="center">У підрозділах торгівлі та ресторанного господарства:</p> $ВМ_{p.z} = \frac{ПВ}{ТО}$
Рентабельність витрат	$P_e = \frac{П}{ПВ} \times 100,$ <p>де П – прибуток від звичайної діяльності до оподаткування</p>

Фактори , що впливають на формування поточних витрат на підприємствах туризму

Зовнішні

Темпи інфляції

Державна політика щодо використання

Рівень розвитку окремих елементів споживчого ринку

Державна політика щодо регулювання рівня тарифів на холодне та гаряче водопостачання,

Стан ринків факторів виробництва

Внутрішні

Обсяг реалізації послуг

Склад і структура доходів від реалізації послуг

Строки проживання гостей (подорожування туристів)

Продуктивність праці персоналу

Обертальність одного місця

Забезпеченість власними оборотними активами

Якість послуг (розряд і категорійність номерів готелю, клас турів)

Асортиментна структура надання послуг

5. Планування обсягу поточних витрат підприємств туристичної сфери

Управління витратами повинне ґрунтуватися на оптимізації. Одним з основних методів оптимізації витрат є визначення граничного рівня витрат для конкретного суб'єкта підприємницької діяльності в конкретній ситуації. Для розв'язання завдання оптимізації витрат необхідно визначити оптимальні розміри постійних і змінних витрат на одиницю приросту або скорочення обсягів реалізації туристичних послуг.



Рис. 10.3. Алгоритм планування витрат туристичного підприємства

**Основні методи планування поточних витрат
(собівартості) підприємств готельного господарства
(туризму)**

<i>Метод</i>	<i>Сутність методу</i>	<i>Алгоритм розрахунку</i>
<i>Пряміх розрахунків</i>	Передбачає розрахунок поточних витрат (собівартості послуг) за кожним елементом витрат, який включається до окремих статей витрат	$V_{пл} = \sum_{i=1}^n B_i,$ <p>де B_i – планова сума витрат за i-ю статтею</p>
<i>Економіко-статистичний</i>	Передбачає розрахунок поточних витрат підприємств з урахуванням тенденцій їх зміни у попередньому періоді	$V_{пл} = B_0 \times \overline{K}_p,$ <p>де $V_{пл}$ – поточні витрати, грн; B_0 – витрати очікувані, грн; \overline{K}_p – середньорічний коефіцієнт росту поточних витрат підприємства</p>
<i>Факторно-аналітичний</i>	Передбачає розрахунок поточних витрат підприємства готельного господарства з урахуванням їх зміни за рахунок впливу основних факторів у плановому періоді	$V_{пл} = \frac{(P_{звз} \pm \Delta P_{звф})}{100} \times V_{пл} + (ПВ_z \pm \Delta ПВ_ф),$ <p>де $V_{пл}$ – витрати планові, грн; $P_{звз}$ – рівень змінних витрат звітнього періоду, %; $P_{звф}$ – зміна рівня змінних витрат у плановому періоді під впливом окремих факторів, %; $V_{пл}$ – виручка від реалізації послуг у плановому періоді, грн; $ПВ_z$ – звітний обсяг умовно-постійних витрат, грн; $ПВ_{пл}$ – зміна обсягу умовно-постійних витрат у плановому періоді з урахуванням впливу окремих факторів, грн</p>
<i>Економіко-математичного моделювання</i>	Розрахунок поточних витрат з урахуванням впливу сукупності найбільш вагомих факторів у плановому періоді	$V_{пл} = f(x_1, x_2, x_3, \dots, x_n),$ <p>де $x_1, x_2, x_3, \dots, x_n$ – множина факторів впливу на поточні витрати з урахуванням факторів із найбільшим коефіцієнтом кореляції</p>