



**ЭКОНОМИКА
ПРОИЗВОДИТЕЛЯ**

ИЗДЕРЖКИ ПРОИЗВОДСТВА

**это затраты производителя (владельца фирмы)
на приобретение и использование факторов
производства.**



ЭКОНОМИЧЕСКИЕ ИЗДЕРЖКИ

ВНУТРЕННИЕ (или неявные)	ВНЕШНИЕ (явные, бухгалтерские)
Стоимость собственного ресурса	Выплаты поставщикам трудовых ресурсов, сырья, топлива, услуг и т.д.
Равны денежным выплатам, которые могли бы быть получены за самостоятельно используемый ресурс, если бы его собственник вложил его в чужое дело	Сумма денежных выплат, которые фирма осуществляет для оплаты необходимых ресурсов

ВНУТРЕННИЕ (ИЛИ НЕЯВНЫЕ) ИЗДЕРЖКИ – ЭТО ЗАТРАТЫ РЕСУРСОВ, ПРИНАДЛЕЖАЩИХ СОБСТВЕННИКУ ФИРМЫ.



ВНЕШНИЕ ИЗДЕРЖКИ – ЭТО ОПЛАТА ФАКТОРОВ ПРОИЗВОДСТВА, НЕ ЯВЛЯЮЩИХСЯ СОБСТВЕННОСТЬЮ ВЛАДЕЛЬЦА ФИРМЫ.

К ним относятся затраты на материалы, энергию, трудовые услуги и т. д. Внешние издержки очевидны и отражаются в бухгалтерских документах, поэтому их называют БУХГАЛТЕРСКИМИ или ЯВНЫМИ ИЗДЕРЖКАМИ.





<p>Б У Х</p>	<p>ПРИБЫЛЬ</p>	<p>ЭКОНОМИЧЕСКАЯ ПРИБЫЛЬ ФИРМЫ</p>	<p>ПРИБЫЛЬ</p>	<p>Э К О</p>
<p>Г А Л</p>	<p>ПРИБЫЛЬ</p>	<p>НОРМАЛЬНАЯ ПРИБЫЛЬ СОБСТВЕННИКА</p>	<p>ЗАТРАТЫ</p>	<p>Н О М</p>
<p>Т Е Р</p>	<p>ЗАТРАТЫ</p>	<p>ВНЕШНИЕ ЗАТРАТЫ ФИРМЫ</p>	<p>ЗАТРАТЫ</p>	<p>И С Т</p>

ЭКОНОМИЧЕСКАЯ — ВЫРУЧКА — ВНЕШНИЕ — ВНУТРЕННИЕ
ПРИБЫЛЬ ФИРМЫ — ОТ ПРОДАЖ — ЗАТРАТЫ — ЗАТРАТЫ



БУХГАЛТЕРСКАЯ — ВЫРУЧКА — ВНЕШНИЕ
ПРИБЫЛЬ ФИРМЫ — ОТ ПРОДАЖ — ЗАТРАТЫ

ПОСЧИТАЕМ - ПОДУМАЕМ

Предположим, что сотрудник банка, получавший в месяц 20 тыс. рублей, решил уйти

и отк

Всё р

В соз,

Посл

о резу

• в

• за

• п

Но ба

сообл

И сел

Для э

слож

1) По

2) По

3) По

ему п

затра

Итак,

Пред

рублей меньше, чем мог бы, не создай он собственную фирму.

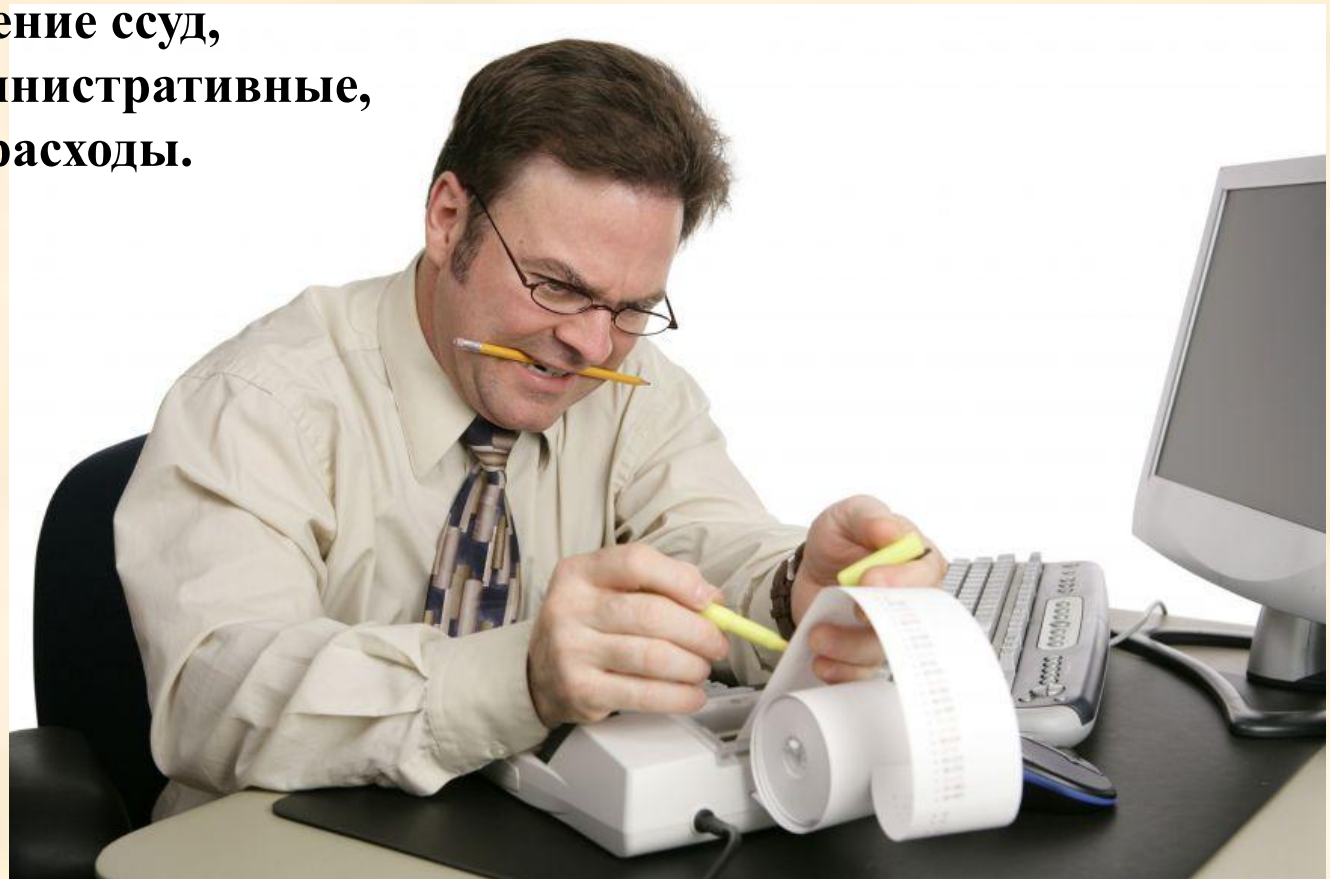
Понятно, что карьера предпринимателя теперь будет привлекать его куда меньше.



ПОСТОЯННЫЕ ИЗДЕРЖКИ – ЭТО ТЕ ЗАТРАТЫ, КОТОРЫЕ НЕЛЬЗЯ ИЗМЕНИТЬ БЫСТРО, А ПОТОМУ ОНИ ПРАКТИЧЕСКИ НЕ МЕНЯЮТСЯ ПРИ НЕБОЛЬШИХ ИЗМЕНЕНИЯХ ОБЪЁМОВ ВЫПУСКАЕМОЙ ПРОДУКЦИИ.

НАПРИМЕР:

- **арендная плата за помещения,**
- **затраты на обслуживание оборудования,**
- **выплаты на погашение ссуд,**
- **всевозможные административные,**
- **другие накладные расходы.**

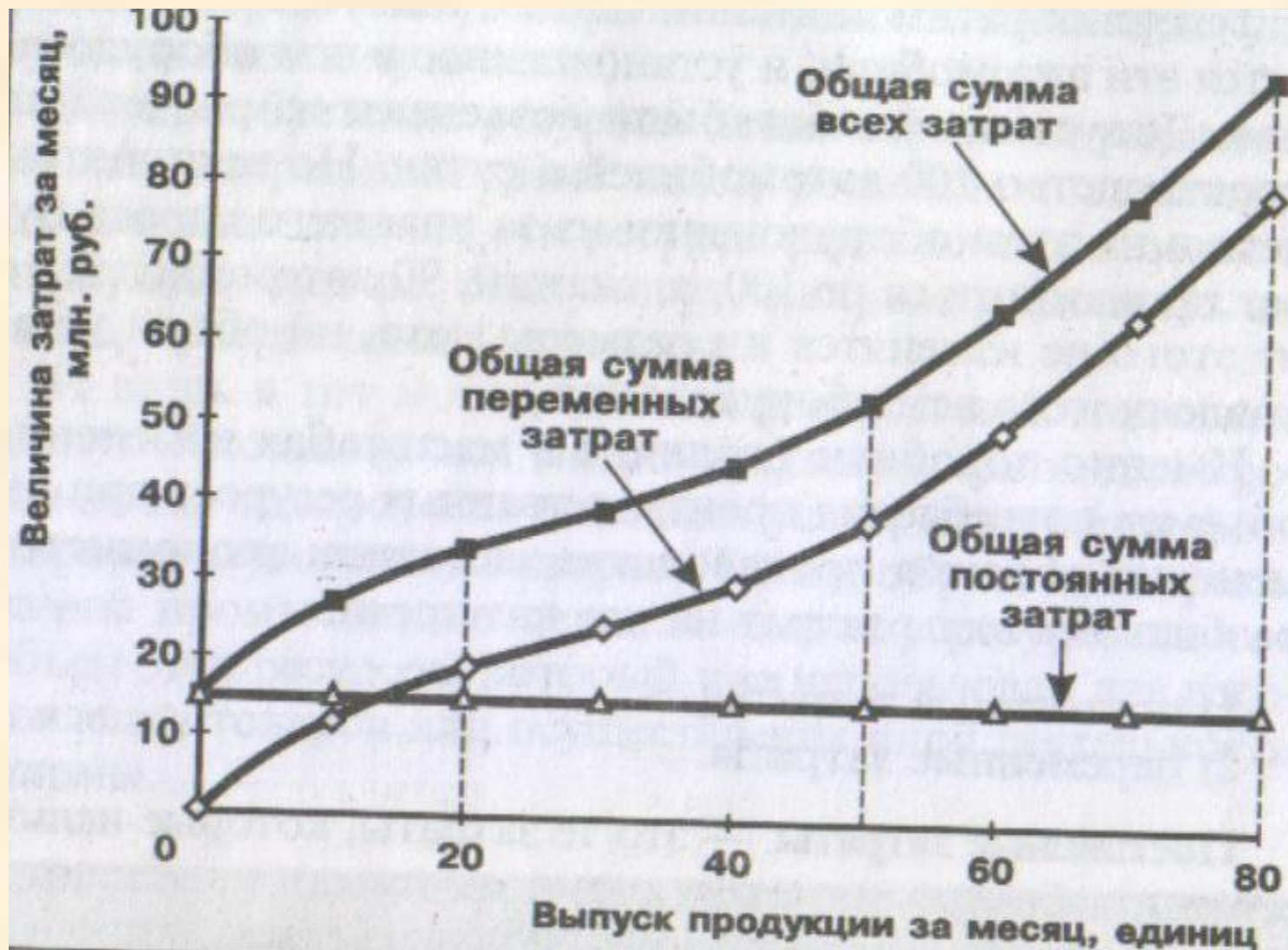


ПЕРЕМЕННЫЕ ИЗДЕРЖКИ – ЭТО ЗАТРАТЫ, КОТОРЫЕ МОЖНО ИЗМЕНИТЬ БЫСТРО, И ПОТОМУ ОНИ ИЗМЕНЯЮТСЯ ПРИ ЛЮБОМ КОЛЕБАНИИ ОБЪЁМОВ ВЫПУСКА ТОВАРОВ И В ТОМ ЖЕ НАПРАВЛЕНИИ (УВЕЛИЧИВАЮТСЯ ПРИ РОСТЕ ОБЪЁМОВ И ПАДАЮТ ПРИ ИХ СОКРАЩЕНИИ).

Например:

- затраты на материалы,
- затраты на электроэнергию,
- затраты на комплектующие изделия,
- затраты на заработную плату.





СТРУКТУРА ОБЩИХ ИЗДЕРЖЕК И РАЗЛИЧИЯ В ИЗМЕНЕНИИ СУММЫ ПОСТОЯННЫХ И ПЕРЕМЕННЫХ ЗАТРАТ ПРИ ИЗМЕНЕНИИ ОБЪЁМОВ ПРОИЗВОДСТВА

ВНЕШНИЕ ИЗДЕРЖКИ

```
graph TD; A[ВНЕШНИЕ ИЗДЕРЖКИ] --> B[Постоянные издержки]; A --> C[Переменные издержки];
```

Постоянные издержки

Та часть общих издержек, которая не зависит на данный момент времени от объёма выпускаемой продукции

- арендная плата фирмы за помещение,
- расходы на содержание здания,
- затраты на подготовку и переподготовку кадров,
- заработная плата управленческого персонала,
- расходы на коммунальные услуги,
- амортизация.

Переменные издержки

Та часть общих издержек, величина которых на данный период времени находится в прямой зависимости от объёма производства и реализации продукции

- приобретение сырья,
- оплата труда,
- оплата энергии, топлива,
- оплата транспортных услуг,
- расходы на тару и упаковку...

ЭФФЕКТИВНОСТЬ – РЕЗУЛЬТАТИВНОСТЬ ПРОЦЕССА, ОПРЕДЕЛЯЕМАЯ КАК ОТНОШЕНИЕ ЭФФЕКТА, РЕЗУЛЬТАТА К ЗАТРАТАМ.

РЕНТАБЕЛЬНОСТЬ – ПОКАЗАТЕЛЬ ПРИБЫЛЬНОСТИ ПРЕДПРИЯТИЯ, ИСПОЛЬЗУЕМЫЙ ДЛЯ АНАЛИЗА ЭФФЕКТИВНОСТИ.

$$\text{РЕНТАБЕЛЬНОСТЬ} = \frac{\text{ПРИБЫЛЬ}}{\text{ЗАТРАТЫ}}$$

