

# Экономика Белоруссии

# Планы развития экономики

11 апреля 2011 года Александр Лукашенко подписал Программу социально-экономического развития Республики Беларусь на 2011—2015 годы.

Основные макроэкономические пункты программы:

- увеличение ВВП на 62—68 % за пять лет;
- рост объёма промышленного производства и продукции сельского хозяйства примерно в полтора раза;
- увеличение производства услуг в 1,8—1,9 раза;
- рост инвестиций в основной капитал в 1,9—1,97 раза;
- ликвидация дефицита торгового баланса к 2014 году и выход на положительное сальдо торговли товарами и услугами в 2015 году.



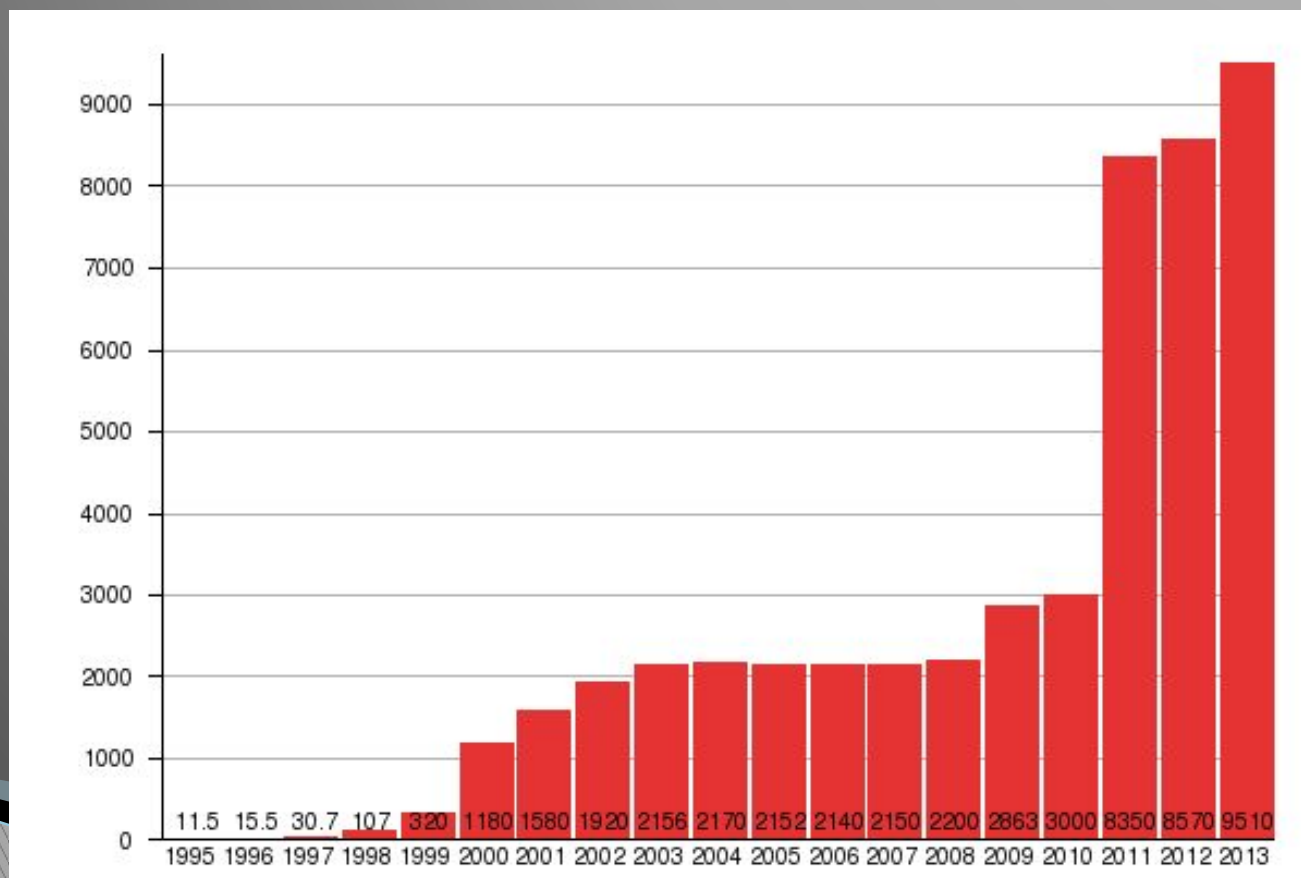
# Инфляция

- С 2000 по 2006 год темпы инфляции в Белоруссии снижались. В 2007—2008 годах произошёл их рост, в 2009 году — снова снижение, в 2011 году — резкий рост. В 2012 году инфляция стабилизировалась на отметке 21 %.
- Инфляция в Беларуси по годам с 2000 г. :
- 2000 — 107,5 %
- 2001 — 46,1 %
- 2002 — 34,8 %
- 2003 — 25,4 %
- 2004 — 14,4 %
- 2005 — 8,0 %
- 2006 — 6,6 %
- 2007 — 12,1 %
- 2008 — 13,3 %
- 2009 — 10,1 %
- 2010 — 9,9 %
- 2011 — 108,7 %
- 2012 — 21 %.

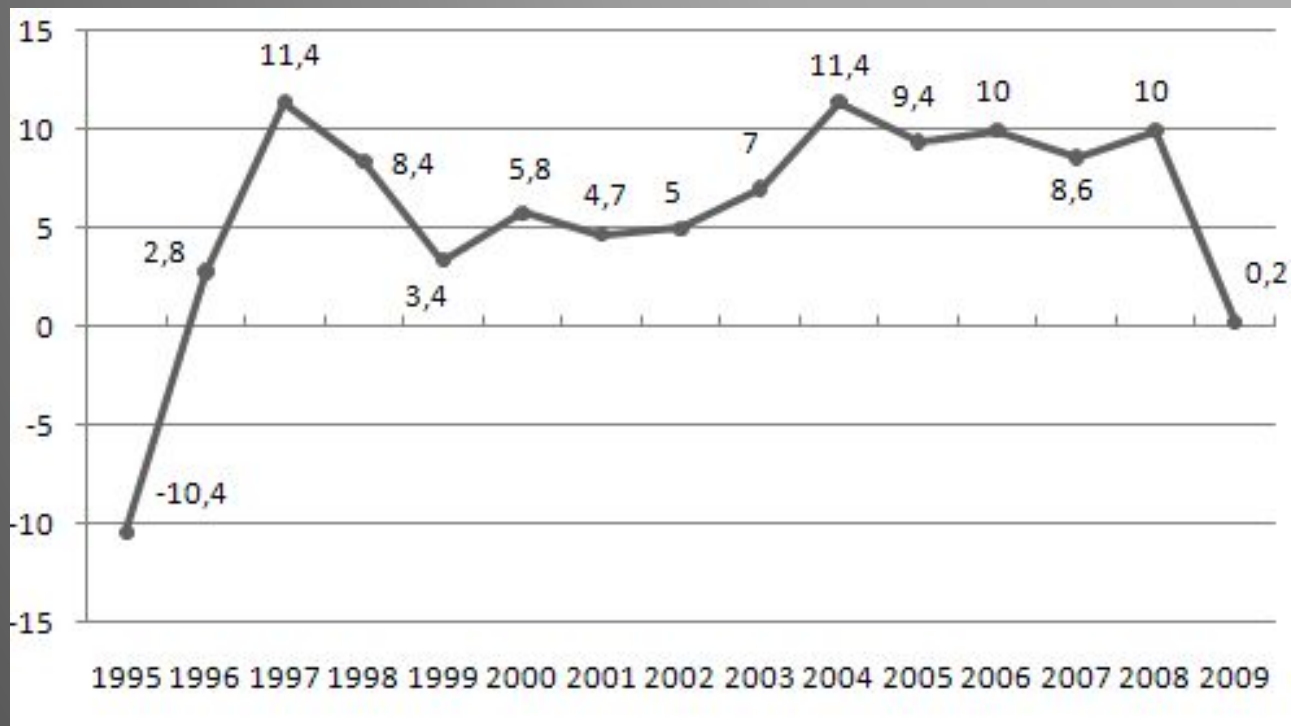


# Динамика курса белорусского рубля

- Изменение официального курса белорусского рубля по отношению к доллару США в 1995—2013 годах (все курсы даны на 31 декабря каждого года; цифры до 1999 года даны с учётом деноминации)



# ВВП



Темпы роста ВВП Белоруссии

# Металлургия

- Metallurgical industry of Belarus includes four plants: RUEP «Belarusian Metallurgical Plant», RUEP «Rechitskiy Metallurgical Plant», OAO «Mogilevskiy Metallurgical Plant» and RUEP «Gomelskiy Lityy Zavod „Centrolit“».
- By the end of the first half of 2006 Belarus took the fourth place among the countries of the CIS in terms of the volume of metallurgical production.
- At present in the republic a holding «Belarusian Metallurgical Company» is being created. The managing company is OAO «BMZ».





# Машиностроение

- В Беларуси производится широкий спектр машиностроительной продукции. Это грузовые автомобили (МАЗ, БелАЗ), автобусы, троллейбусы, тракторы, телевизоры, холодильники, металлорежущие станки и многое другое.
- В Беларуси расположен Белорусский автомобильный завод (марка БелАЗ) — единственный в странах СНГ и один из крупнейших в мире производителей карьерной техники.



Грузовой  
автомобиль МАЗ-6422





Карьерный самосвал  
БелАЗ-75214



Автобус МАЗ-1  
07



Трактор  
МТЗ-952 3



Маневровый  
тепловоз ТМЭ1



# Сельское хозяйство

- Сельское хозяйство Белоруссии — важная отрасль хозяйства, обеспечивающая 7,5 % ВВП страны, в сельском:
- Закупочные цены на с/х продукцию у производителей заметно ниже, чем в России, при том, что отпускные цены на уже готовую продукцию практически равны.
- К 2017 году государственные дотации в сельское хозяйство будут сведены к минимуму.

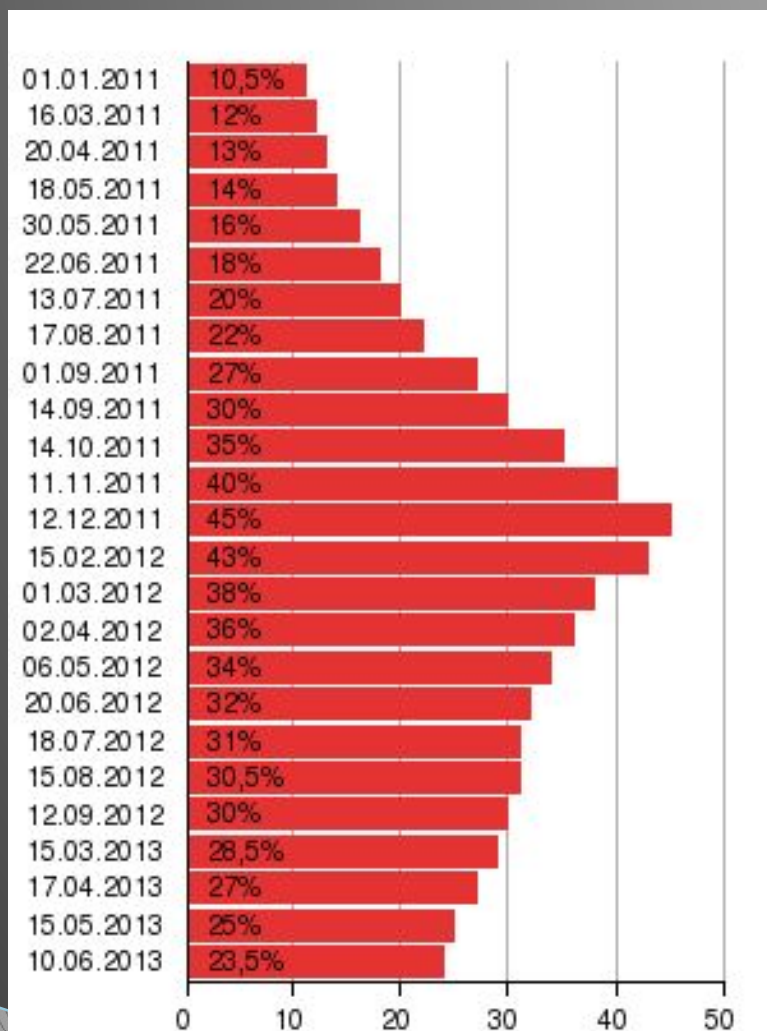


# Транспорт

- Длина железных дорог — 5512 км, в том числе 1640 км двухпутных, 897 км — электрифицированных. Основным оператором железнодорожных перевозок в Белоруссии является Белорусская железная дорога, на долю которой приходится 3/4 грузовых и более половины пассажирских перевозок.
- Длина автомобильных дорог общего пользования — 83 тысячи километров.
- Число взлетно-посадочных полос — 67. Основным авиаперевозчиком является государственная компания Белавиа.



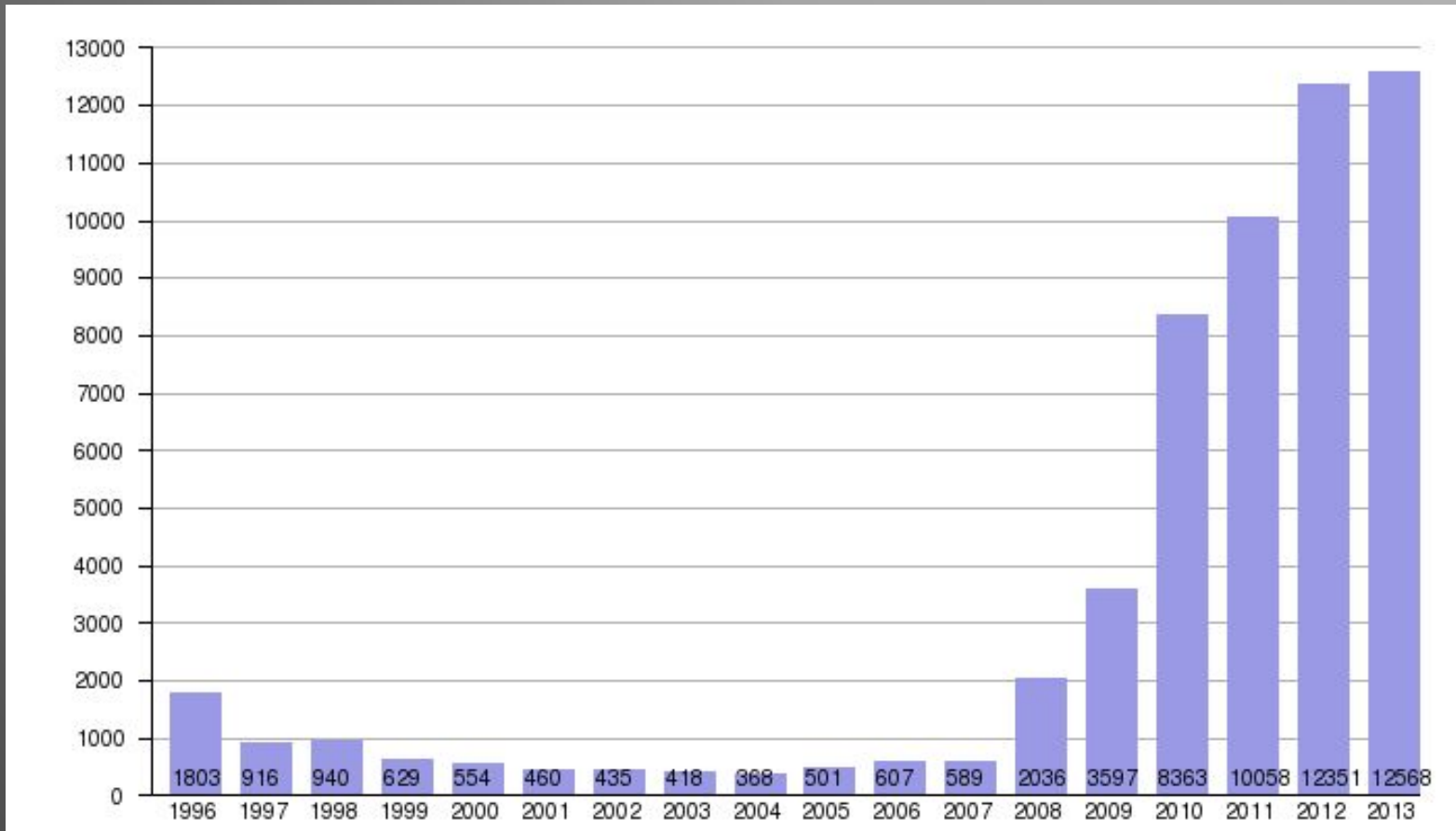
# Банковская система



■ Ставка рефинансирования в 2011-13 годах



# Внешний государственный долг



# Инвестиции

Проблемы, мешающие инвестиционному развитию:

- Под государственным управлением работает около 70% экономики;
- Трудовые ресурсы с высшим уровнем образования не в состоянии произвести конкурентоспособную продукцию;
- Ограниченный состав природных ресурсов;
- Логистический сервис на начальной стадии.

В качестве наиболее перспективных направлений признается фармацевтика, биотехнологии, нанотехнологии, производство новых материалов, ИТ и телекоммуникационные технологии.

В 2012 году Беларусь поднялась с 91-й на 69-ю позицию в рейтинге "Ведение бизнеса", опубликованных Всемирным банком.








# Торговля

## Основные торговые партнёры Республики Беларусь в 2012 году

по экспорту

- ▣  Россия — 14 509 млн. долларов
- ▣  Нидерланды — 7551 млн. долларов
- ▣  Украина — 4160 млн. долларов
- ▣  Латвия — 3270 млн. долларов
- ▣  Германия — 1737 млн. долларов
- ▣  Литва — 1181 млн. долларов
- ▣  Польша — 949 млн. долларов
- ▣  Бразилия — 802 млн. долларов
- ▣  Италия — 677 млн. долларов
- ▣  Казахстан — 674 млн. долларов

по импорту

- ▣  Россия — 27 551 млн. долларов
- ▣  Германия — 2732 млн. долларов
- ▣  Китай — 2373 млн. долларов
- ▣  Украина — 2309 млн. долларов
- ▣  Польша — 1349 млн. долларов
- ▣  Италия — 956 млн. долларов
- ▣  США — 634 млн. долларов
- ▣  Нидерланды — 448 млн. долларов
- ▣  Чехия — 441 млн. долларов
- ▣  Франция — 436 млн. долларов

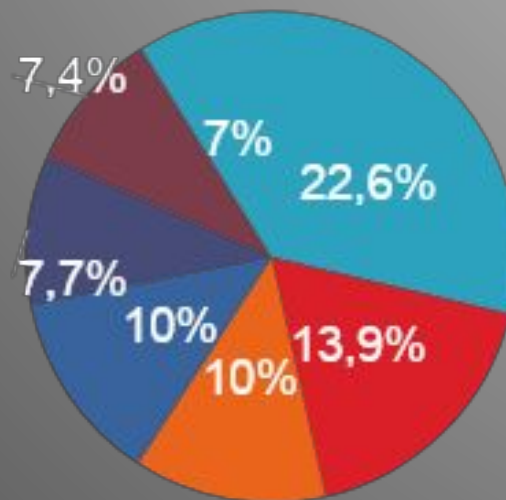


# Занятость населения

Параметр	1990 год (тыс. человек)	1995 год (тыс. человек)	2000 год (тыс. человек)	2005 год (тыс. человек)	2010 год (тыс. человек)	2011 год (тыс. человек)	2012 год (тыс. человек)
Общая численность населения	10190	10177	9957	9630	9481	9465	9464
в том числе в возрасте моложе трудоспособного;	2495	2350	1989	1615	1513	1522	1549
в трудоспособном возрасте;	5665	5672	5843	5944	5804	5749	5687
в возрасте старше трудоспособного	2030	2155	2125	2071	2164	2194	2228
Численность населения, занятого в экономике	5151	4410	4444	4414	4666	4655	4577
Численность пенсионеров	2375	2659	2622	2588	2615	2631	2649

# Занятость населения

- Обрабатывающая промышленность
- Торговля и ремонт
- Сельское и лесное хозяйство
- Образование
- Строительство
- Транспорт и связь
- Здравоохранение и социальные услуги



# Источники:

- [http://ru.wikipedia.org/wiki/%D0%EA%EE%ED%EE%EC%E8%EA%E0\\_%C1%E5%EB%EE%F0%F3%F1%F1%E8%E8#.D0.9F.D0.B8.D1.89.D0.B5.D0.B2.D0.B0.D1.8F\\_.D0.BF.D1.80.D0.BE.D0.BC.D1.8B.D1.88.D0.BB.D0.B5.D0.BD.D0.BD.D0.BE.D1.81.D1.82.D1.8C](http://ru.wikipedia.org/wiki/%D0%EA%EE%ED%EE%EC%E8%EA%E0_%C1%E5%EB%EE%F0%F3%F1%F1%E8%E8#.D0.9F.D0.B8.D1.89.D0.B5.D0.B2.D0.B0.D1.8F_.D0.BF.D1.80.D0.BE.D0.BC.D1.8B.D1.88.D0.BB.D0.B5.D0.BD.D0.BD.D0.BE.D1.81.D1.82.D1.8C)
- [http://hghltd.yandex.net/yandbtm?fmode=inject&url=http%3A%2F%2Fwww.znk.by%2Fархив%2F05\\_05%2F8.html&tld=ru&lang=ru&text=%D0%BC%D0%B5%D1%82%D0%B0%D0%BB%D0%BB%D1%83%D1%80%D0%B3%D0%B8%D1%8F%20%D0%B1%D0%B5%D0%BB%D0%BE%D1%80%D1%83%D1%81%D1%81%D0%B8%D0%B8&l10n=ru&mime=html&sign=467f9b3d5a26410ae6b7f9d622fd2dfd&keyno=0](http://hghltd.yandex.net/yandbtm?fmode=inject&url=http%3A%2F%2Fwww.znk.by%2Fархив%2F05_05%2F8.html&tld=ru&lang=ru&text=%D0%BC%D0%B5%D1%82%D0%B0%D0%BB%D0%BB%D1%83%D1%80%D0%B3%D0%B8%D1%8F%20%D0%B1%D0%B5%D0%BB%D0%BE%D1%80%D1%83%D1%81%D1%81%D0%B8%D0%B8&l10n=ru&mime=html&sign=467f9b3d5a26410ae6b7f9d622fd2dfd&keyno=0)