



Інфраструктурний компонент Проекту і його внесок у досягнення загальної мети Проекту

Ростислав Кравчук – начальник
Волинського обласного управління водних ресурсів

м. Луцьк
19 жовтня 2016 року



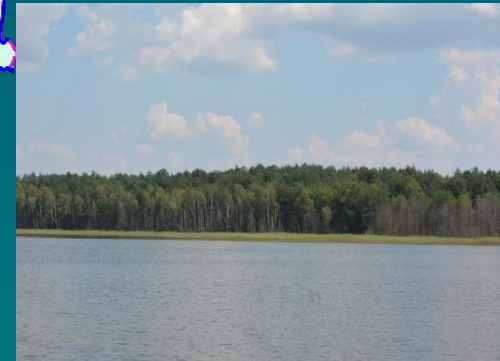
Проект реалізується за
фінансової підтримки
Європейського Союзу

Виконавець: Волинська
обласна державна
адміністрація





Гідрографічна мережа Волинської області
складає
137 річок, 268 озер,
9 водосховищ, 1065 ставків



- басейн р. Західний Буг
- басейн р. Прип'ять



Проект реалізується за фінансової підтримки Європейського Союзу

Виконавець: Волинська обласна державна адміністрація



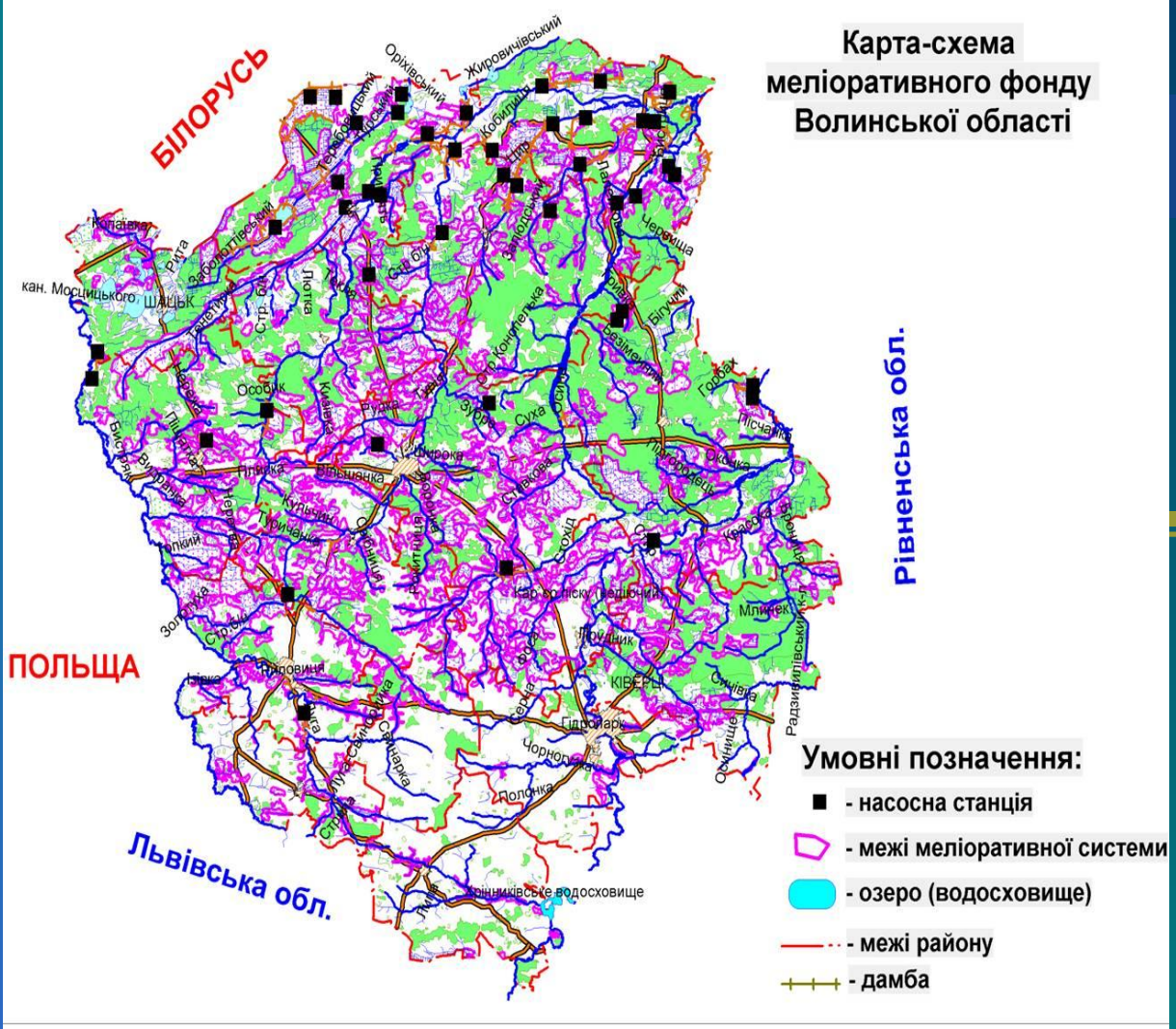


**Затоплення і підтоплення паводковими водами населених пунктів
та сільськогосподарських угідь**





Карта-схема меліоративного фонду Волинської області



У Волинській області функціонує 191 меліоративна система

Площа осушених земель 416,6 тис.га

Площа меліорованих сільськогосподарських угідь - 346,7 тис га

Гончарний дренаж - 236,6 тис га

Польдерні системи - 47,9 тис га

Протяжність відкритої мережі каналів – 18,5 тис км (м/г – 4,6 тис км та в/г – 13,9 тис км)

Функціонує 46 насосних станцій, 15 тис гідротехнічних споруд





Державні (міжгосподарські) меліоративні фонди



Проект реалізується за
фінансової підтримки
Європейського Союзу

Виконавець: Волинська
обласна державна
адміністрація





Державні меліоративні канали



Недержавні меліоративні канали





Внутрішньогосподарські меліоративні канали





«ВІДНОВЛЕННЯ МЕЛІОРАТИВНОЇ МЕРЕЖІ ДЛЯ СПРИЯННЯ ЕКОНОМІЧНОГО ЗРОСТАННЯ СІЛЬСЬКИХ ТЕРИТОРІЙ ВОЛИНСЬКОЇ ОБЛАСТІ»

Донор: Європейський Союз,
представлений Європейською Комісією
Головний партнер: Управління
міжнародного співробітництва та
європейської інтеграції Волинської ОДА
Партнер №1: Волинське обласне
управління водних ресурсів
Термін реалізації: 26 місяців— з
11.09.2014 по 11.11.2016 року

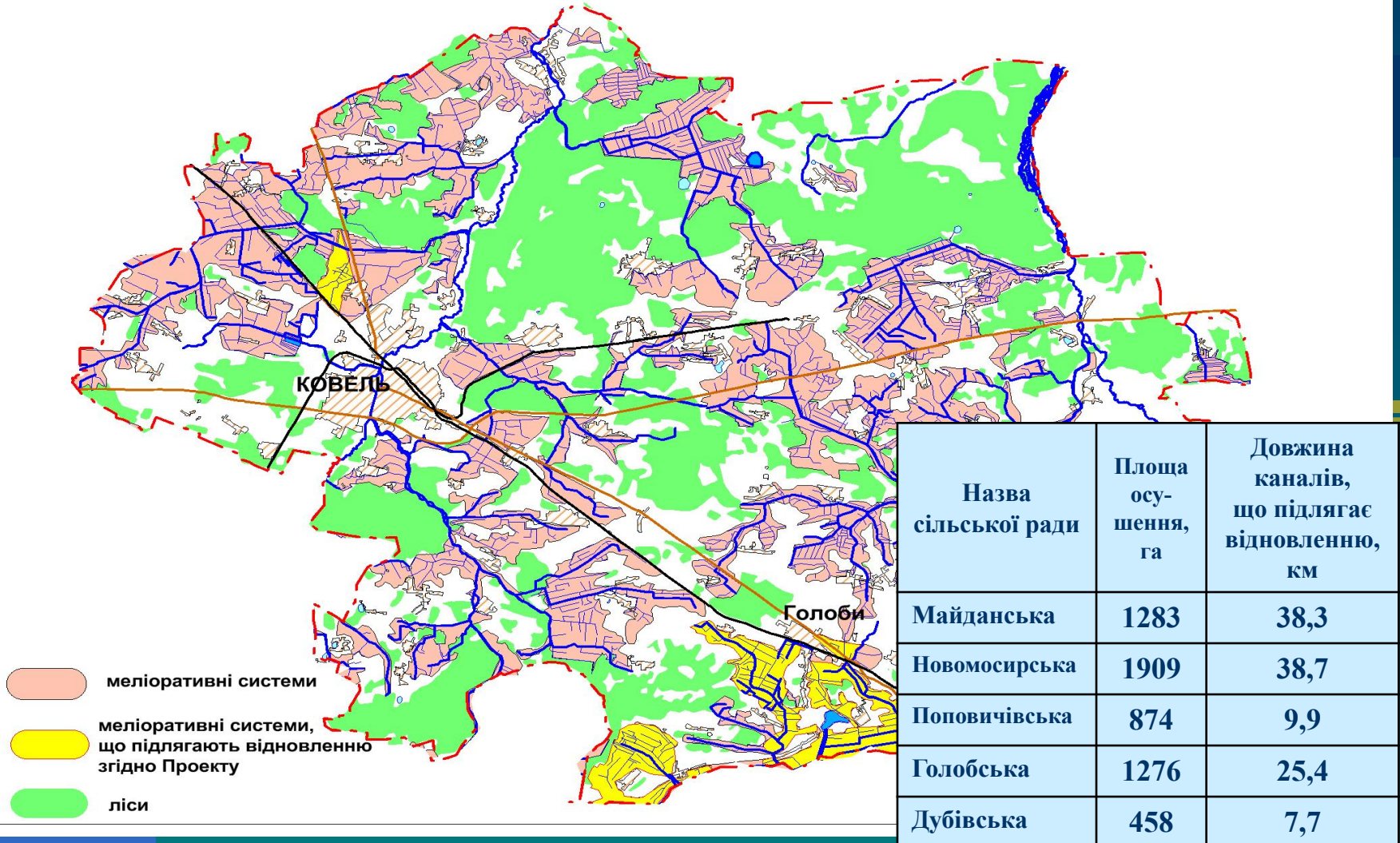
Мета проекту : внести вклад в
підвищення якості життя населення
сільських територій шляхом відновлення
240 км меліоративної мережі у 8
сільських радах Ковельського та
Ратнівського районів Волинської області,
удосконалення менеджменту
меліоративної мережі, підвищення рівня
кваліфікації персоналу, що обслуговує
мережу, свідомості та культури
територіальних громад з питань
бережливого ставлення до
меліоративної мережі та її експлуатації,
ефективності використання осушених
земель для агробізнесу.

Виконавець:
Волинська обласна
державна адміністрація





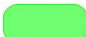


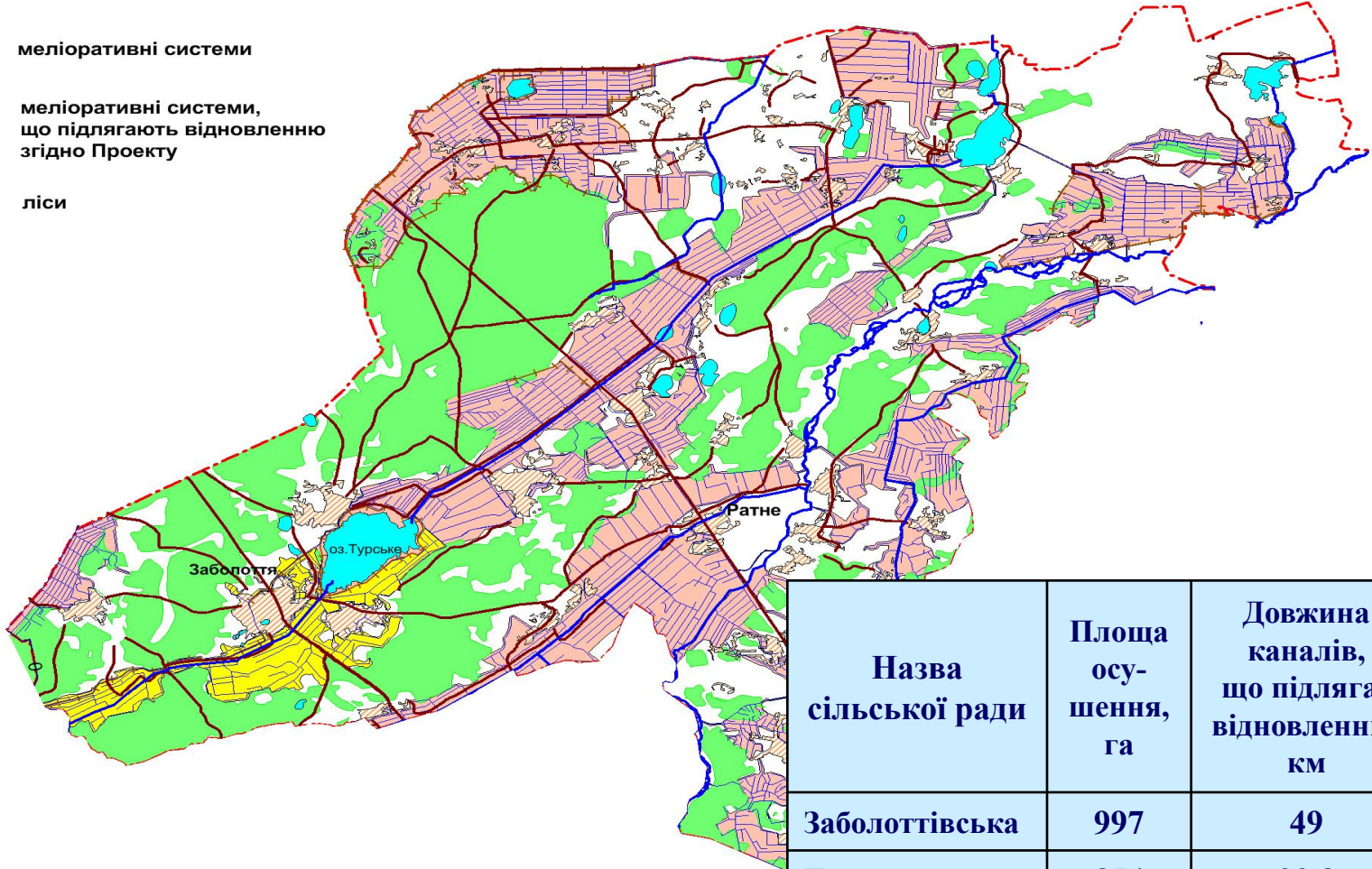
Карта-схема меліоративного фонду Ковельського району





Карта-схема меліоративного фонду Ратнівського району

-  меліоративні системи
-  меліоративні системи, що підлягають відновленню згідно Проекту
-  ліси



Назва сільської ради	Площа осушення, га	Довжина каналів, що підлягає відновленню, км
Заболоттівська	997	49
Гутянська	854	23,8
Заліська	1439	47,2





Відновлення меліоративних каналів



Проект реалізується за фінансової підтримки Європейського Союзу

Виконавець: Волинська обласна державна адміністрація





Заакумулювання води у меліоративних каналах





Приклади ефективного використання меліорованих земель



Робота дорадчих служб водогосподарських організацій Волинського облводресурсів

Дорадча служба
управління водного господарства



Спеціаліст УВГ

Спеціаліст ГГМП

Представник департаменту АПР (за згодою)

Представник Земельного кадастру (за згодою)

Представник сільської ради (за згодою)

Землекористувач, Землевласник

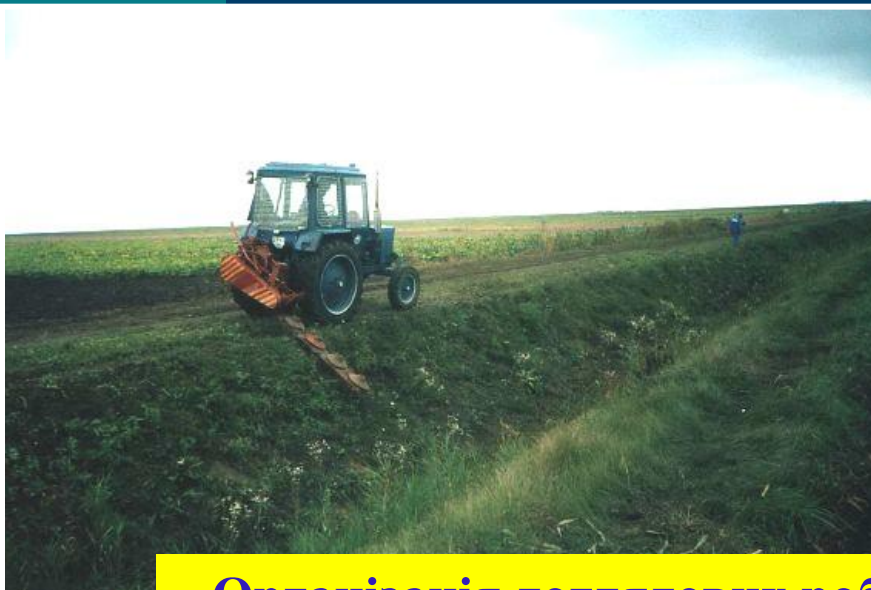


В інформаційно-дорадчих куточках є інформація про перелік послуг, які надають управління водного господарства



Практичний семінар Світового банку





Організація доглядових робіт на меліоративній мережі





Дякую за увагу!

