

ТЕМА 10 Ринки факторів виробництва

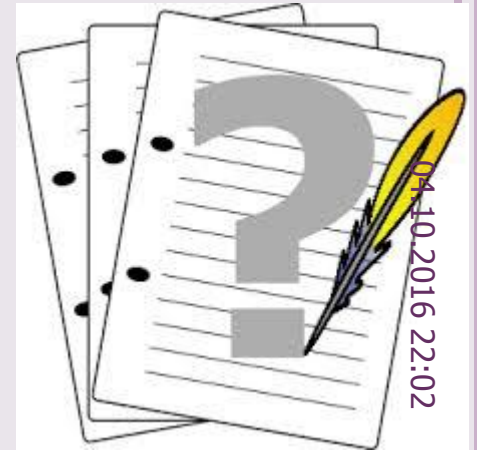


Розробив
к.е.н., доцент Макуха С.М.

Питання лекції:

- 1. Принципи формування попиту і пропозиції на факторних ринках.
- 2. Ринок праці, капіталу та землі





Мета заняття:

- - вивчити загальну характеристику факторних ринків, - розкрити взаємозв'язок ринків продукту та ринків факторів виробництва
- - розкрити сутність ринків праці, капіталу та землі

1 ПИТАННЯ

Принципи формування попиту і пропозиції на факторних ринках



Від чого залежить попит на ресурси?

04.10.2016 22:02



Попит на виробничі ресурси є похідним від пропиту на товари, що виробляються за допомогою цього ресурсу

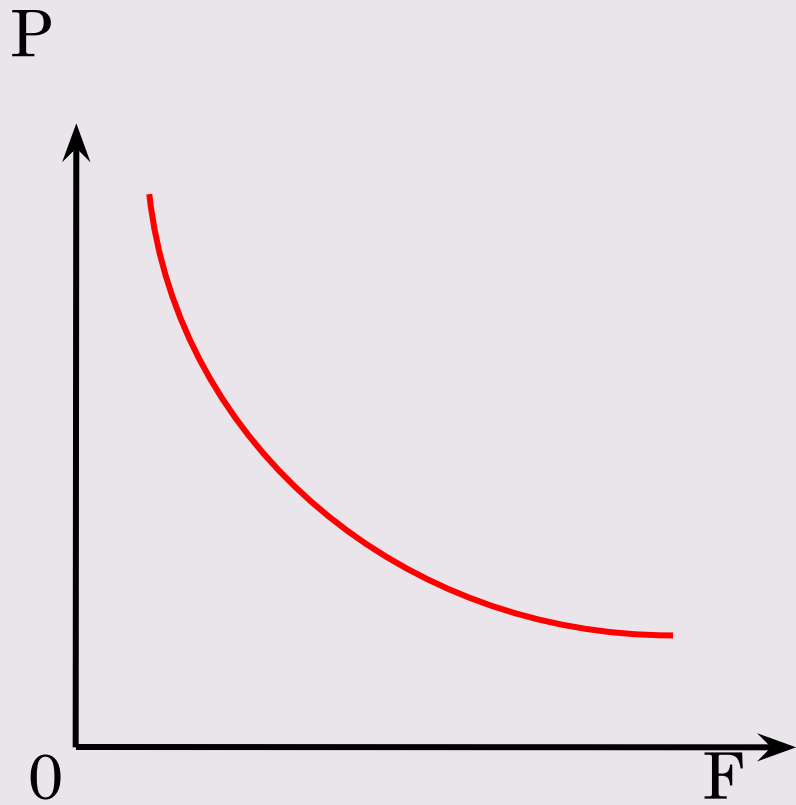
Попит на фактори виробництва

$$MRP = MP_L P_X$$

- MP_L - граничний продукт фактору праці (L),
- P - ціна продукту, виробленого цим фактором



Гранична продуктивність фактора



Попит на фактори виробництва

04.10.2016 22:02

Попит
на фактори



1 Індивідуальний

2 Галузевий

3 Ринковий

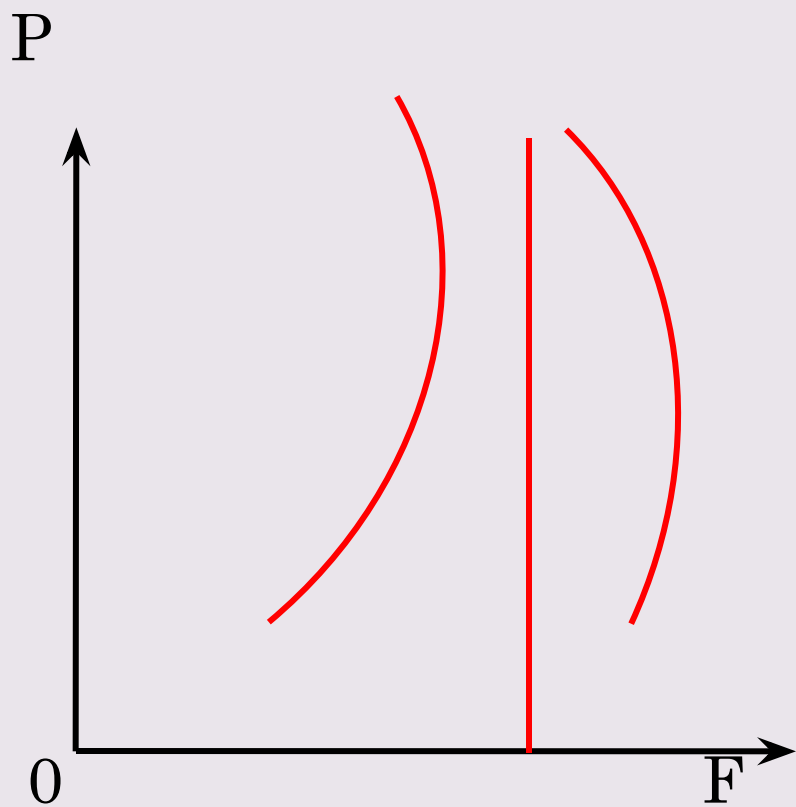
Еластичність попиту за ціною

$$E_L = \frac{\Delta L}{\Delta W} \times \frac{W}{L}$$

W – заробітна плата

L – кількість праці

Гранична продуктивність фактора



В умовах досконалої конкуренції

$$\frac{MRP_L}{MPC_L} = \frac{MRP_K}{MPC_K}$$

В УМОВАХ НЕДОСКОНАЛОЇ КОНКУРЕНЦІЇ

04.10.2016 22:02

	Ринок факторів	Ринок продуктів
Фірма	Конкурентний	Неконкурентний
Фірма	Неконкурентний	Конкурентний
Фірма	Неконкурентний	Неконкурентний

Граничний продукт фірми

04.10.2016 22:02

MP

- Граничний продукт
 - **$MP = TP / Q_r$**

MRP

- Граничний продукт у грошовій формі
 - **$MRP = TR / Q$**

MRC

- Граничні витрати на ресурси
 - **$MRC = TC / Q_r$**

Прагнення фірми

Максимізація
прибутку

$$P_m = TR - TC$$

Мінімізація
витрат

P_m – Загальний (чистий) економічний прибуток;
 TR - загальний дохід;
 TC = загальні витрати

Висновки по 1 питанню

1. Попит на фактори виробництва залежить від продукції, яка виробляється за допомогою цього фактору.
2. Функція попиту на фактор є функцією від граничної доходності фактору.

2 ПИТАННЯ

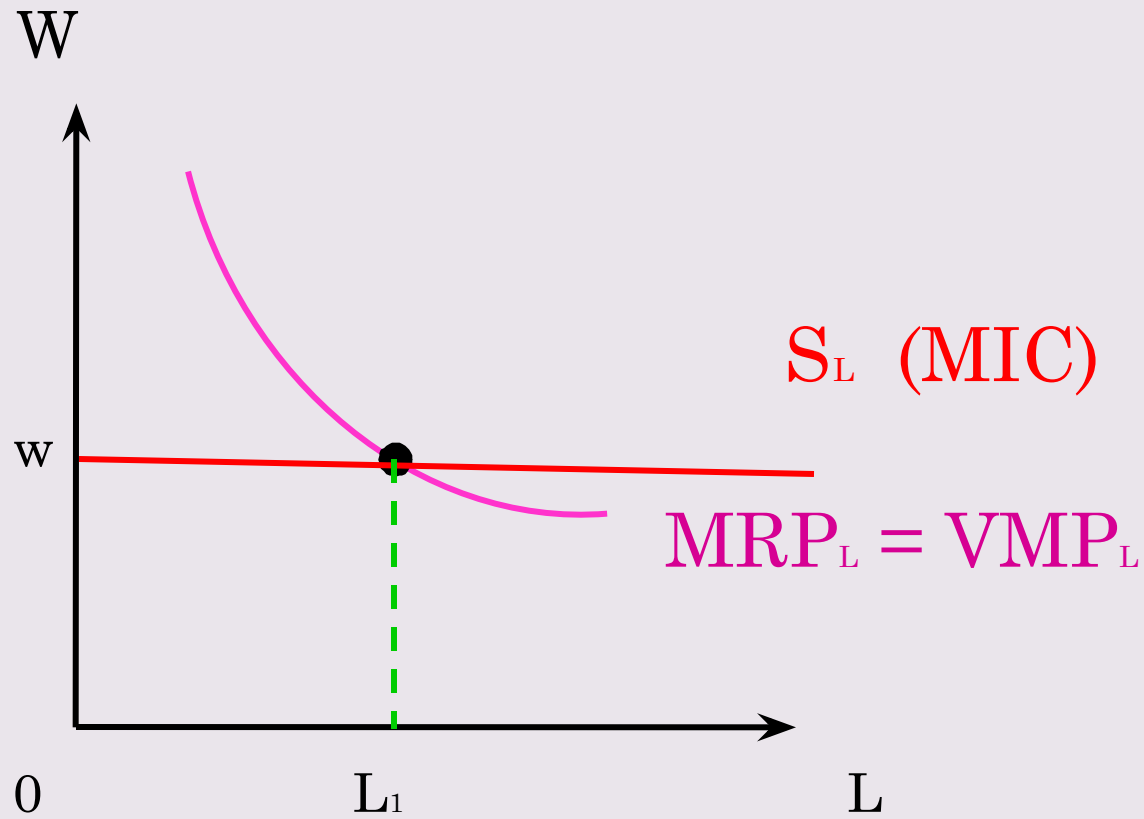
Ринок праці, капіталу та землі

04.10.2016 22:02

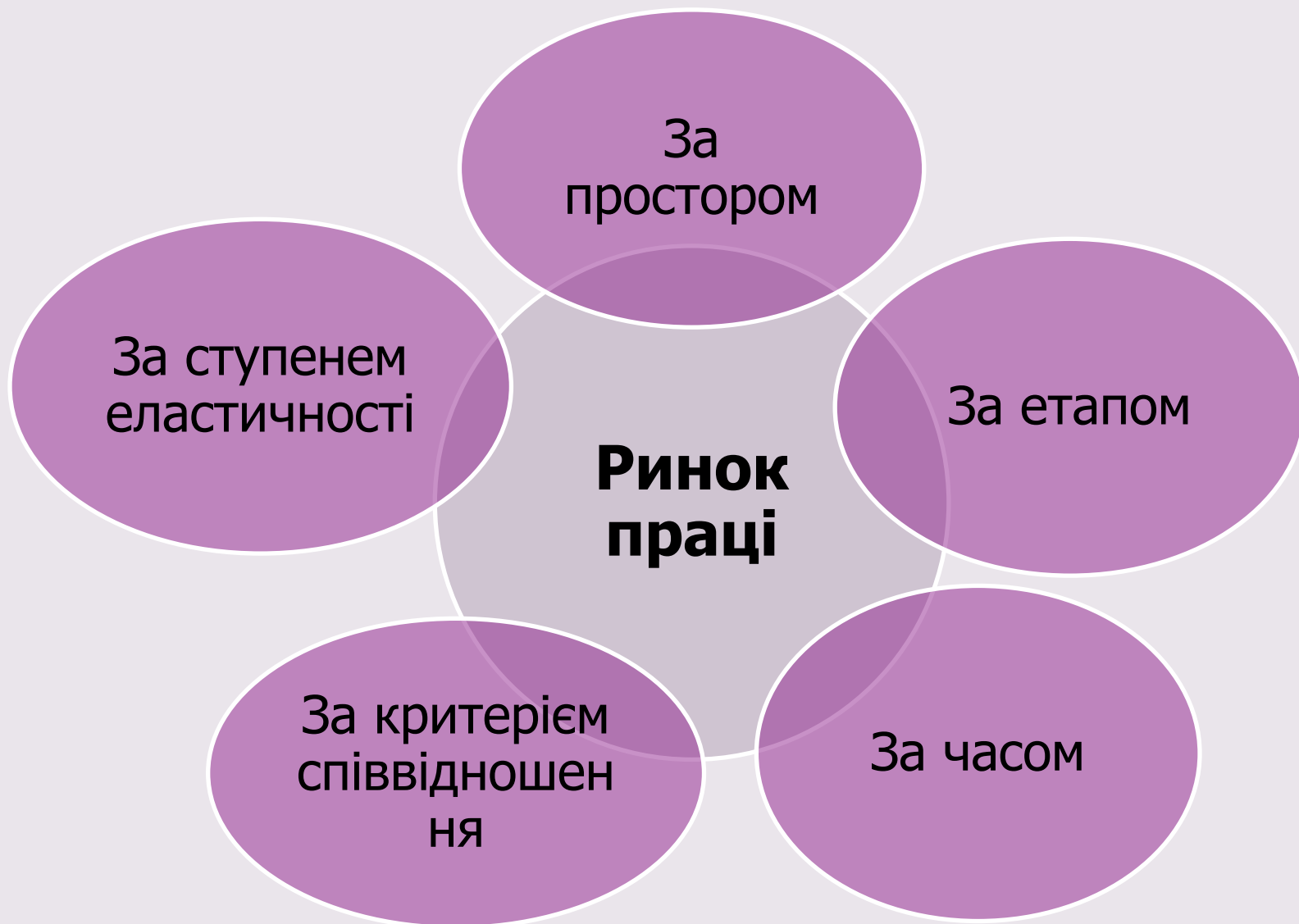


Придбання послуг робочої сили на конкурентному ринку

04.10.2016 22:02



Класифікація ринку праці



На формування ціни робочої сили впливають фактори

04.10.2016 22:02



Суб'єкти відносин зайнятості

04.10.2016 22:02



- Покупці робочої сили



- Особи, що займаються індивідуальною трудовою діяльністю



- Особи, що продають свою здатність до праці

Форми реалізації зайнятості населення

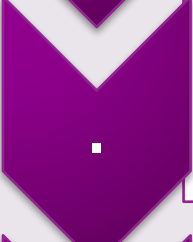
04.10.2016 22:02



- Наймана праця за трудовою угодою



- Особиста праця на об'єктах, де робітник є співвласником



- Особиста праця власника виробництва засобів виробництва, коли він є власником і трудівником



- Робота на спільному підприємстві

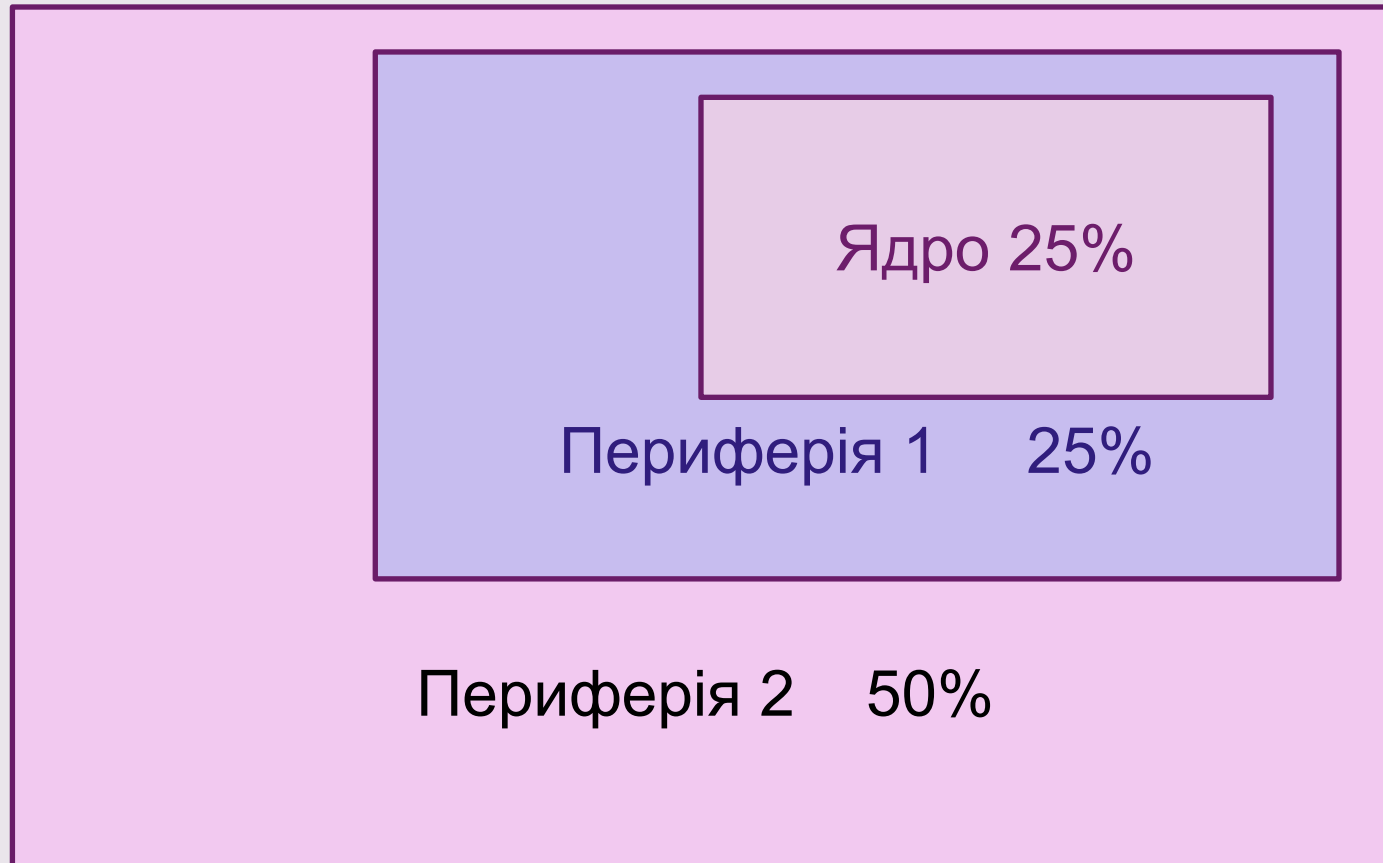
Флексибілізація ринку робочої сили означає підвищення його гнучкості

04.10.2016 22:02



Модель диференціації робочої сили внаслідок її флексибілізації

04.10.2016 22:02



На ринок робочої сили в Україні впливають

04.10.2016 22:02

Україна

- Поспішність у проведенні приватизації
- Зупинка підприємств через порушення економічних зв'язків
- Переселення людей з територій, що постраждали внаслідок аварії на ЧАЕС
- Конверсія виробництва
- Міграційні процеси

Вартість граничного продукту праці (VMPL)

$$VMPL = MP_L P$$

Для конкурентного ринку ($P = MR$)

$$VMPL = MRPL$$

Сегменти ринку капіталу



Ринок капітальних благ

Ринок послуг капіталу

Ринок позичкових капіталів

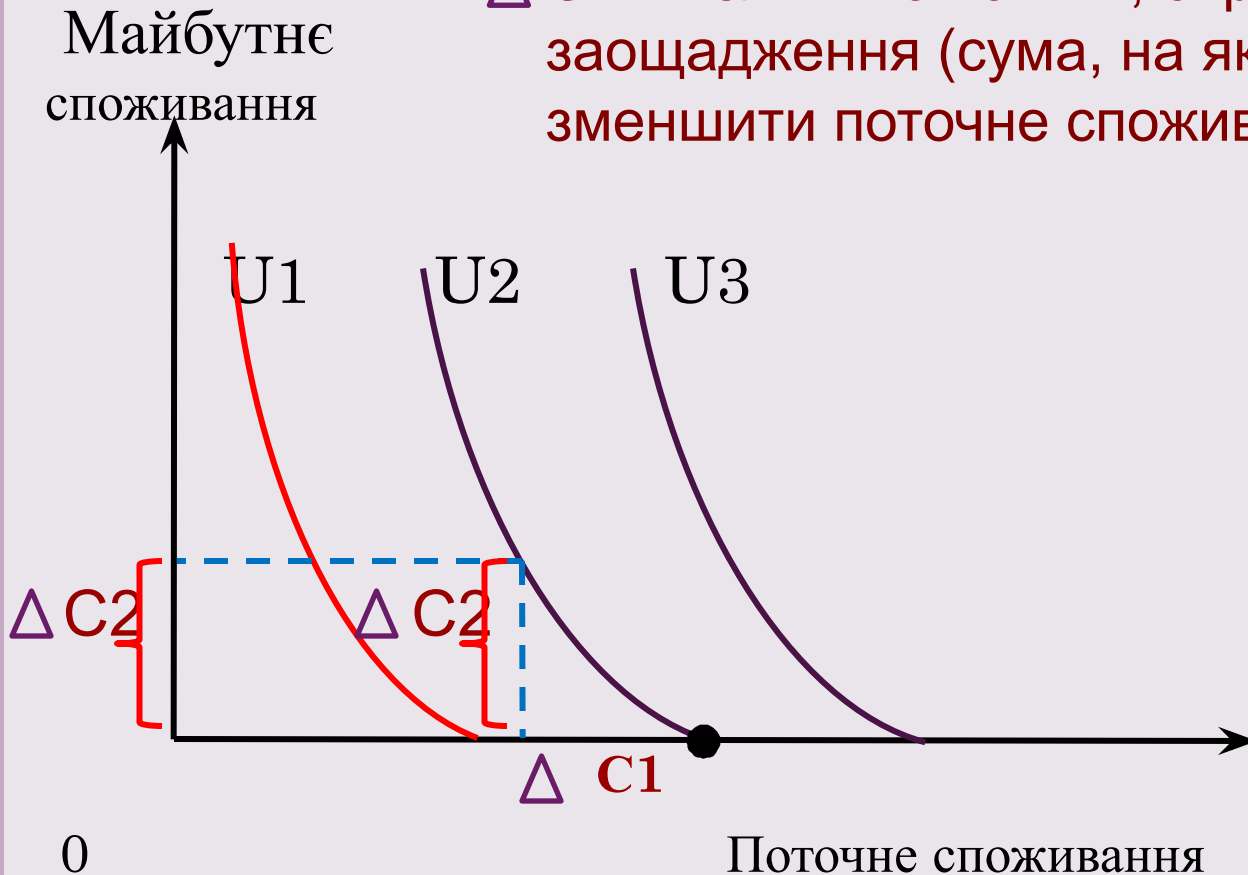
Міжчасові вподобання споживача

04.10.2016 22:02

U_1, U_2, U_3 — криві байдужості;

K — точка де отриманий дохід споживається

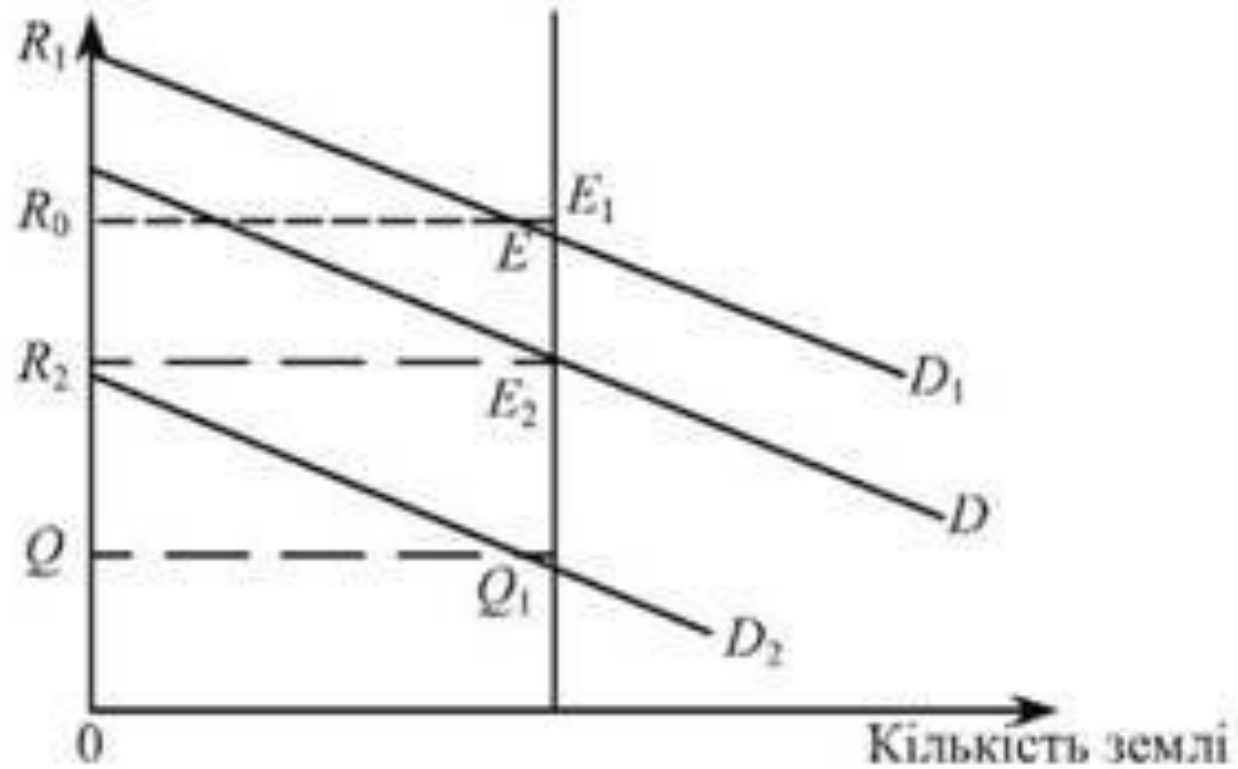
ΔC — величина коштів, спрямована на заощадження (сума, на яку споживач згоден зменшити поточне споживання)



РІВНОВАГА НА РИНКУ ЗЕМЛІ

04.10.2016 22:02

Земельна рента



Ціна землі

$$P_L = \sum \frac{R_N}{(1 + R)^N}$$

PL - ціна землі;

Rn - річна рента;

r - ринкова ставка позикового відсотку;

n - кількість періодів.

Висновки по 2 питанню

1. Особливістю ринку робочої сили є суперечлива взаємодія процесів його регулювання та дерегулювання.
2. Приймаючи рішення про найм, фірма порівнює дохід від граничного продукту з граничними витратами на придбання ресурсу.

Дякую за увагу!!!

04.10.2016 22:02

