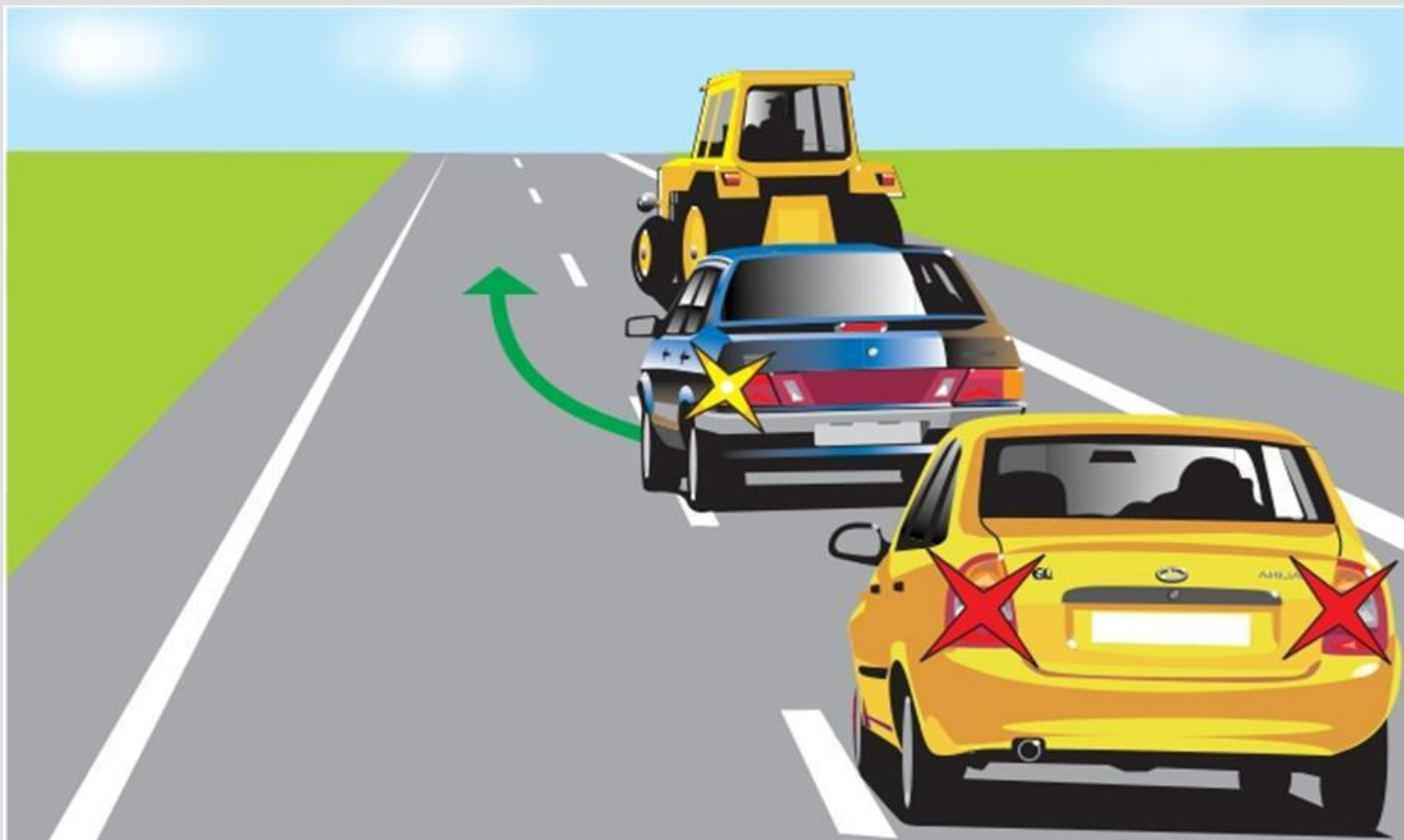


# 11. ОБГОН, ОПЕРЕЖЕНИЕ, ВСТРЕЧНЫЙ РАЗЪЕЗД



в редакции от 1  
января 2017

**11.1.** Прежде чем начать обгон, **водитель обязан убедиться** в том, что полоса движения, на которую он собирается выехать, свободна на достаточном для обгона расстоянии и в процессе обгона он не создаст опасности для движения и помех другим участникам дорожного движения.



## 11.2. Водителю запрещается выполнять обгон в случаях, если:

если

- транспортное средство, движущееся впереди, производит обгон или объезд

если

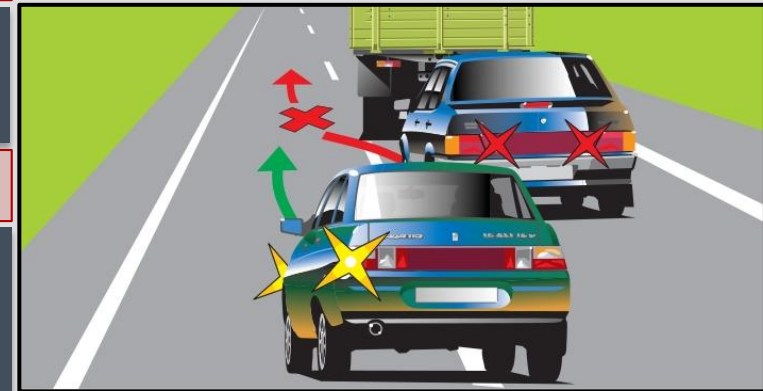
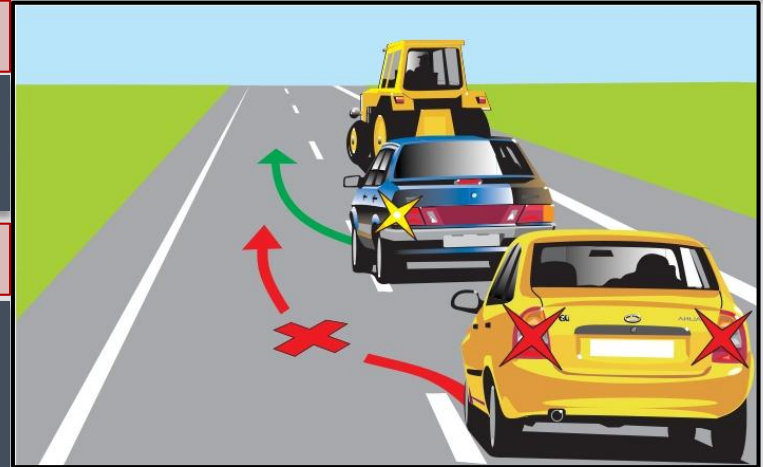
- транспортное средство, движущееся впереди по той же полосе, подало сигнал поворота налево;

если

- следующее за ним транспортное средство начало обгон;

если

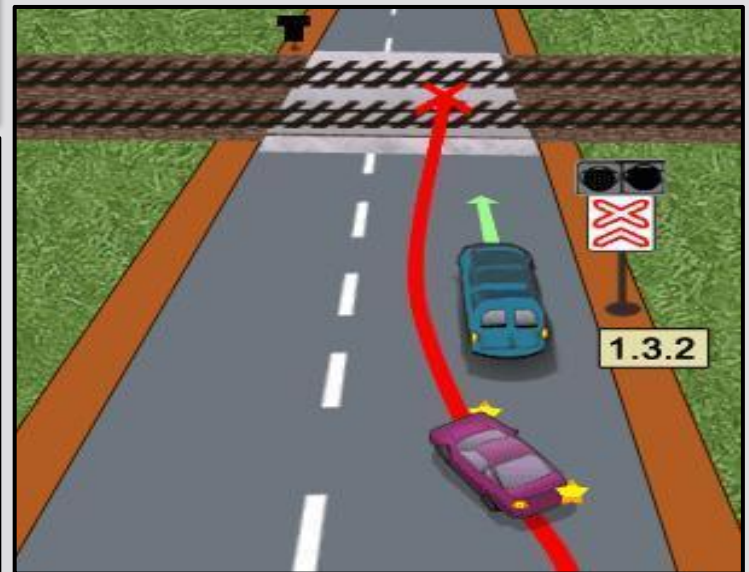
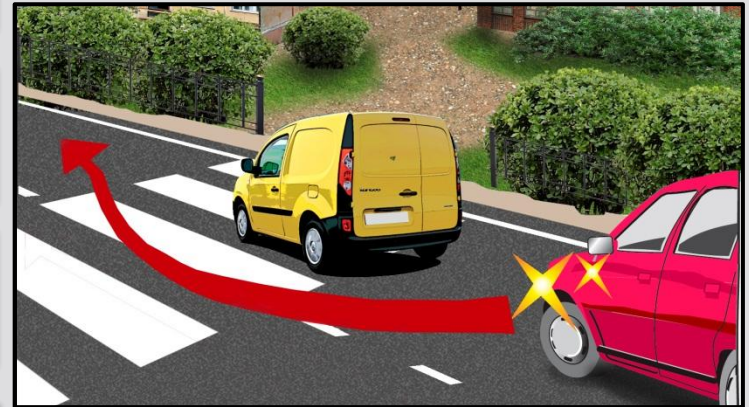
- по завершении обгона он не сможет, не создавая опасности для движения и помех обгоняемому транспортному средству, вернуться на ранее занимаемую полосу.



**11.3.** Водителю обгоняемого транспортного средства запрещается препятствовать обгону посредством повышения скорости движения или иными действиями.

## 11.4. Обгон запрещен :

- на регулируемых перекрестках, а также на нерегулируемых перекрестках при движении по дороге, не являющейся главной;
- на пешеходных переходах;
- на железнодорожных переездах и ближе чем за 100 метров перед ними;
- на мостах, путепроводах, эстакадах и под ними, а также в тоннелях;
- в конце подъема, на опасных поворотах и на других участках с ограниченной видимостью.



**11.5.** Опережение транспортных средств при проезде пешеходных переходов осуществляется с учетом требований пункта 14.2 Правил.

**11.6.** В случае если вне населенных пунктов обгон или опережение тихоходного транспортного средства, транспортного средства, перевозящего крупногабаритный груз, или транспортного средства, движущегося со скоростью, **не превышающей 30 км/ч**, затруднены, водитель такого транспортного средства **должен принять как можно правее, а при необходимости остановиться, чтобы пропустить следующие за ним**



**11.7.** В случае если встречный разъезд затруднен, водитель, **на стороне которого имеется препятствие, должен уступить дорогу.**



Уступить дорогу при наличии препятствия на уклонах, обозначенных знаками 1.13 и 1.14 **должен водитель транспортного средства, движущегося на спуск.**



1.13



1.14

