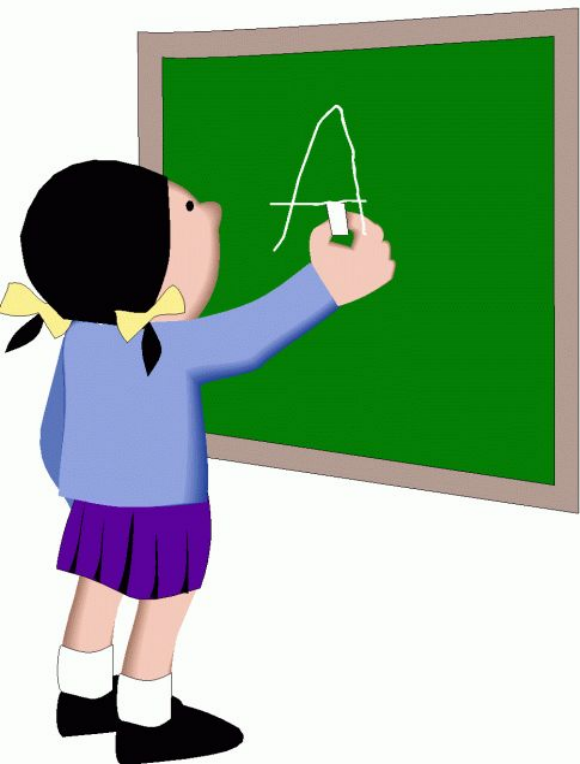


Преобразование графика квадратичной функции



Квадратичной функцией называется функция, которую можно задать формулой вида $y=ax^2+bx+c$, где x - независимая переменная, a , b и c – некоторые числа, причем $a \neq 0$.



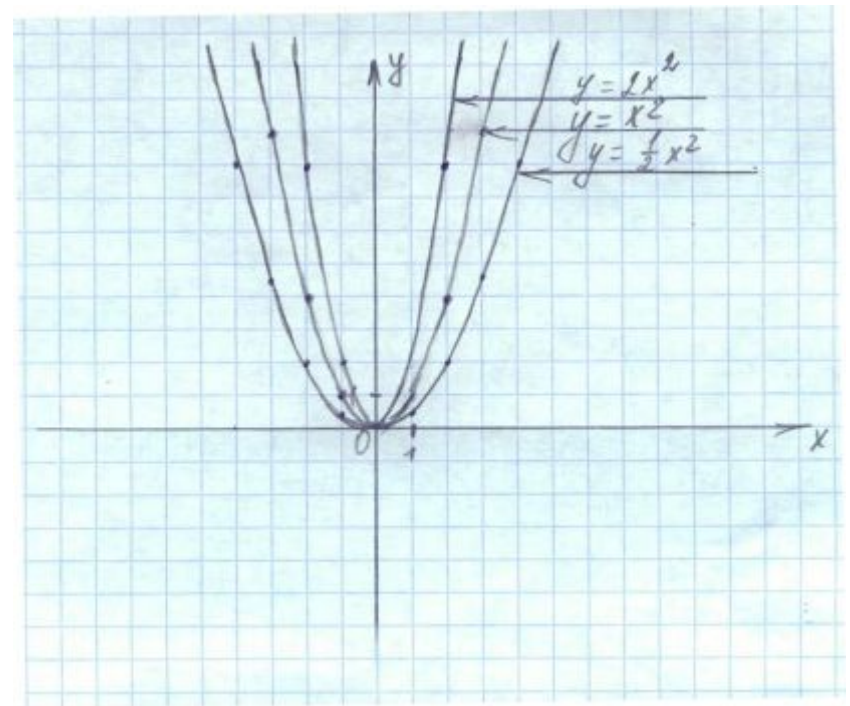
Квадратичной функцией называется функция, которую можно задать формулой вида $y=ax^2+bx+c$, где x - независимая переменная, a , b и c – некоторые числа, причем $a \neq 0$.



Построение графика функций

Построить в одной системе координат графики функций и сделать выводы:

1. $y=x^2$
2. $y=2x^2$
3. $y=\frac{1}{2}x^2$



Выводы

График функции $y=2x^2$ можно получить из параболы $y=x^2$ растяжением вдоль оси Oy в 2 раза;

График функции $y=1/2x^2$ можно получить из параболы $y=x^2$ сжатием относительно оси Oy в 2 раза;

