



Министерство финансов  
Калининградской области

**Об итогах исполнения  
местных бюджетов  
Калининградской области  
за 2015 года**

---

---

---

---

# Исполнение основных параметров местных бюджетов Калининградской области за 2015 г.

Наименование городских округов и муниципальных районов	Доходы			Расходы			Профицит(+) Дефицит(-) (без учета остатков)	Изменение долга**
	План год	Исполнено	Динамика*, %	План год	Исполнено	Динамика*, %		
Багратионовский м.р. (к)	1 071 414	974 381	83%	1 188 338	1 049 815	91%	-72 213	15 592
Балтийский м.р. (к)	998 033	932 323	75%	1 087 594	976 608	74%	-41 941	-3 300
Гвардейский г.о.	1 077 143	1 027 233	112%	1 189 077	1 102 369	111%	-68 566	25 832
Гурьевский г.о.	1 862 456	1 811 932	106%	1 905 491	1 803 634	102%	10 698	36 636
Гусевский г.о.	1 481 991	1 321 046	82%	1 561 171	1 381 449	82%	-56 471	53 130
Зеленоградский м.р. (к)	1 071 631	1 085 433	112%	1 158 948	1 086 654	108%	40 544	10 655
Калининградский г.о.	12 926 079	12 631 890	85%	15 798 618	14 912 421	105%	-2 229 319	-704 244
Краснознаменский м.р. (к)	377 421	360 625	47%	427 693	408 128	53%	-24 071	18 440
Ладушкинский г.о.	94 028	87 674	112%	102 786	86 489	106%	1 307	6 458
Мамоновский г.о.	502 489	469 387	149%	553 909	407 562	110%	63 333	17 500
Неманский м.р. (к)	1 146 788	1 107 391	180%	1 160 009	1 123 945	175%	-15 670	11 120
Нестеровский м.р. (к)	1 025 213	985 972	105%	1 037 658	980 107	104%	8 607	8 480
Озерский г.о.	962 890	909 740	76%	1 072 179	1 015 668	88%	-89 089	11 511
Пионерский г.о.	459 178	446 150	111%	488 934	417 475	100%	29 141	2 000
Полесский м.р. (к)	952 137	849 328	66%	992 571	876 185	68%	-24 468	21 500
Правдинский м.р. (к)	805 933	776 561	105%	855 191	809 465	104%	-30 436	27 585
Светлогорский м.р. (к)	698 737	650 817	123%	780 164	723 645	140%	-67 979	43 807
Светловский г.о.	2 771 672	2 777 865	144%	2 888 205	2 793 712	144%	16 377	2 682
Славский м.р. (к)	1 218 638	1 094 291	121%	1 255 448	1 142 941	122%	-45 326	20 763
Советский г.о.	855 895	834 428	90%	921 584	862 924	96%	-25 906	28 782
Черняховский м.р. (к)	1 724 238	1 721 568	88%	1 846 346	1 684 727	87%	48 213	-79 692
Янтарный г.о.	252 660	248 842	124%	302 319	279 525	155%	-30 055	33 225
<b>Всего</b>	<b>34 336 664</b>	<b>33 104 877</b>	<b>94%</b>	<b>38 574 234</b>	<b>35 925 447</b>	<b>103%</b>	<b>-2 603 289</b>	<b>-1 736 364</b>
<b>Всего без Калининграда</b>	<b>21 410 585</b>	<b>20 472 986</b>	<b>100%</b>	<b>22 775 616</b>	<b>21 013 026</b>	<b>101%</b>	<b>-373 971</b>	<b>312 707</b>

\* Динамика к соответствующему периоду прошлого года

\*\* разница отчетного значения на начало периода

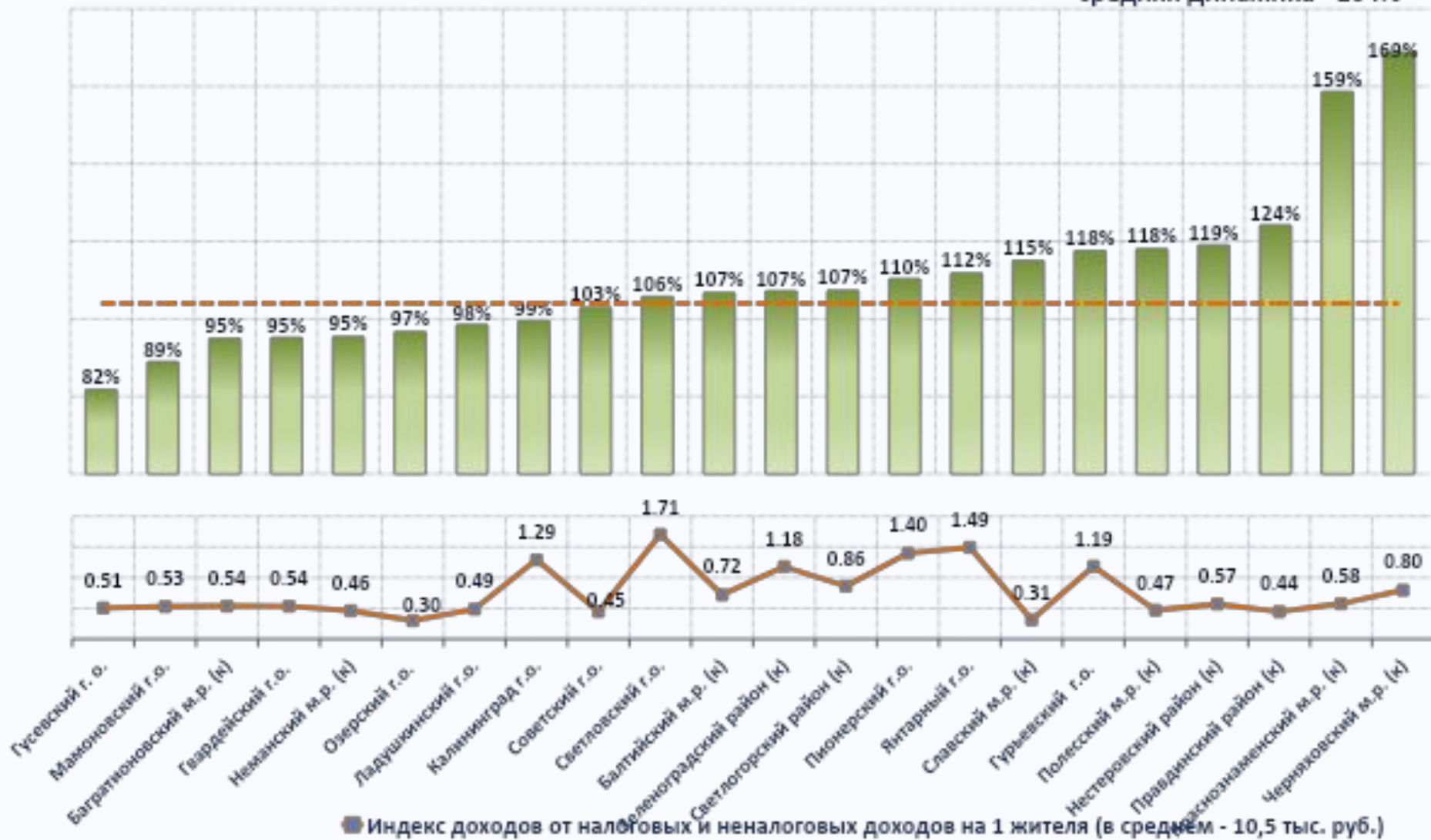
# Собственные доходы муниципальных образований за 2015 г.

тыс.  
руб.

Наименование городских округов и муниципальных районов	Налоговые и неналоговые доходы				Поступления по доп. нормативу			Дотации на выравнивание бюджетной обеспеченности			ННД без поступлений по дополнительному нормативу	
	План на год	Доля ННД в доходах	Исполнено	Выполнение плана	План	Факт	% отчисления	План на год	Исполнено	Выполнение плана	План на год	Исполнено
Багратионовский м.р.	341 797	33%	323 091	95%	125 097	135 764	42%	53 856	53 856	100%	216 700	187 328
Балтийский м.р.	474 592	44%	413 298	87%	159 434	136 759	21%	2 375	2 375	100%	315 158	276 539
Гвардейский г.о.	220 132	19%	198 785	90%	31 515	33 685	13%	89 882	89 882	100%	188 617	165 100
Гурьевский г.о.	914 651	49%	889 794	97%	155 475	153 156	21%	0	0	0%	759 176	736 638
Гусевский г.о.	486 513	28%	371 792	76%	163 261	170 554	56%	0	0	0%	323 252	201 238
Зеленоградский м.р.	464 811	48%	521 181	112%	90 870	96 702	13%	9 278	9 278	100%	373 942	424 479
Калининградский г.о.	7 218 633	57%	7 195 815	100%	1 034 355	1 034 851	11%	0	0	0%	6 184 278	6 160 964
Краснознаменский м.р.	114 307	29%	104 721	92%	31 888	29 794	54%	36 727	36 727	100%	82 419	74 927
Ладушкинский г.о.	30 596	29%	25 039	82%	4 899	3 794	15%	9 442	9 442	100%	25 697	21 245
Мамоновский г.о.	81 678	13%	60 284	74%	14 184	14 249	30%	18 316	18 316	100%	67 493	46 036
Неманский м.р.	132 884	11%	123 918	93%	30 441	28 436	25%	38 637	38 637	100%	102 443	95 483
Нестеровский м.р.	153 230	15%	147 839	96%	55 303	53 687	36%	41 111	41 111	100%	97 927	94 152
Озерский г.о.	123 650	10%	94 846	77%	47 951	49 246	69%	43 967	43 967	100%	75 699	45 600
Пионерский г.о.	187 132	41%	181 322	97%	12 067	12 652	10%	16 317	16 317	100%	175 066	168 669
Полесский м.р.	168 478	18%	154 402	92%	67 203	61 671	62%	27 878	27 878	100%	101 275	92 731
Правдинский м.р.	159 445	20%	153 276	96%	56 151	62 725	59%	37 268	37 268	100%	103 293	90 551
Светлогорский м.р.	334 645	51%	334 042	100%	40 938	44 991	15%	1 293	1 293	100%	293 707	289 050
Светловский г.о.	324 932	12%	335 286	103%	73 514	74 188	17%	0	0	0%	251 419	261 098
Славский м.р.	151 592	11%	121 902	80%	58 305	54 979	67%	57 718	57 718	100%	93 287	66 923
Советский г.о.	268 070	31%	262 734	98%	70 575	69 009	20%	70 351	70 351	100%	197 495	193 724
Черняховский м.р.	497 072	32%	542 570	109%	139 447	133 267	23%	94 034	94 034	100%	357 625	409 303
Янтарный г.о.	114 984	45%	111 414	97%	8 856	9 176	12%	8 913	8 913	100%	106 128	102 238
<b>Всего</b>	<b>12 963 824</b>	<b>38%</b>	<b>12 667 350</b>	<b>98%</b>	<b>2 471 728</b>	<b>2 463 335</b>	<b>16%</b>	<b>657 363</b>	<b>657 363</b>	<b>100%</b>	<b>10 492 096</b>	<b>10 204 015</b>
<b>Всего без Калининграда</b>	<b>5 745 192</b>	<b>27%</b>	<b>5 471 535</b>	<b>95%</b>	<b>1 437 374</b>	<b>1 428 484</b>	<b>27%</b>	<b>657 363</b>	<b>657 363</b>	<b>100%</b>	<b>4 307 818</b>	<b>4 043 051</b>

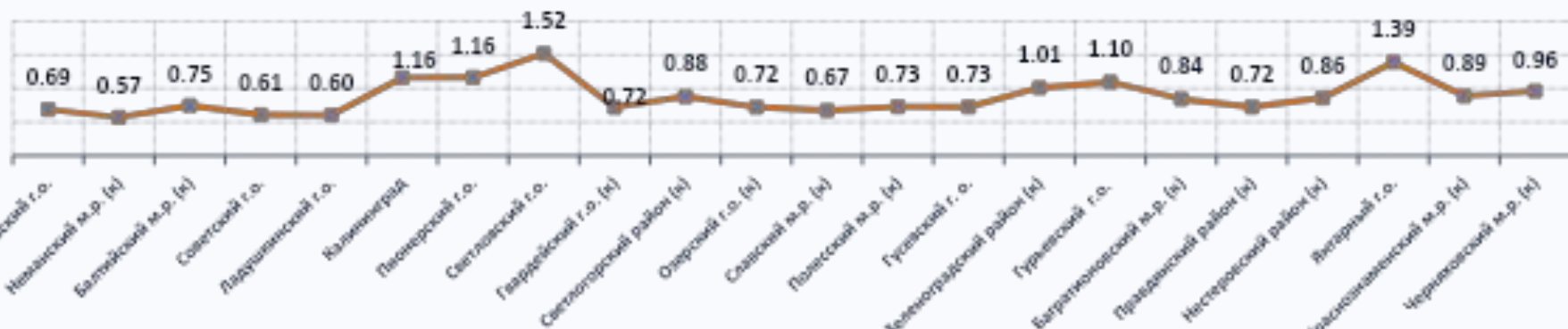
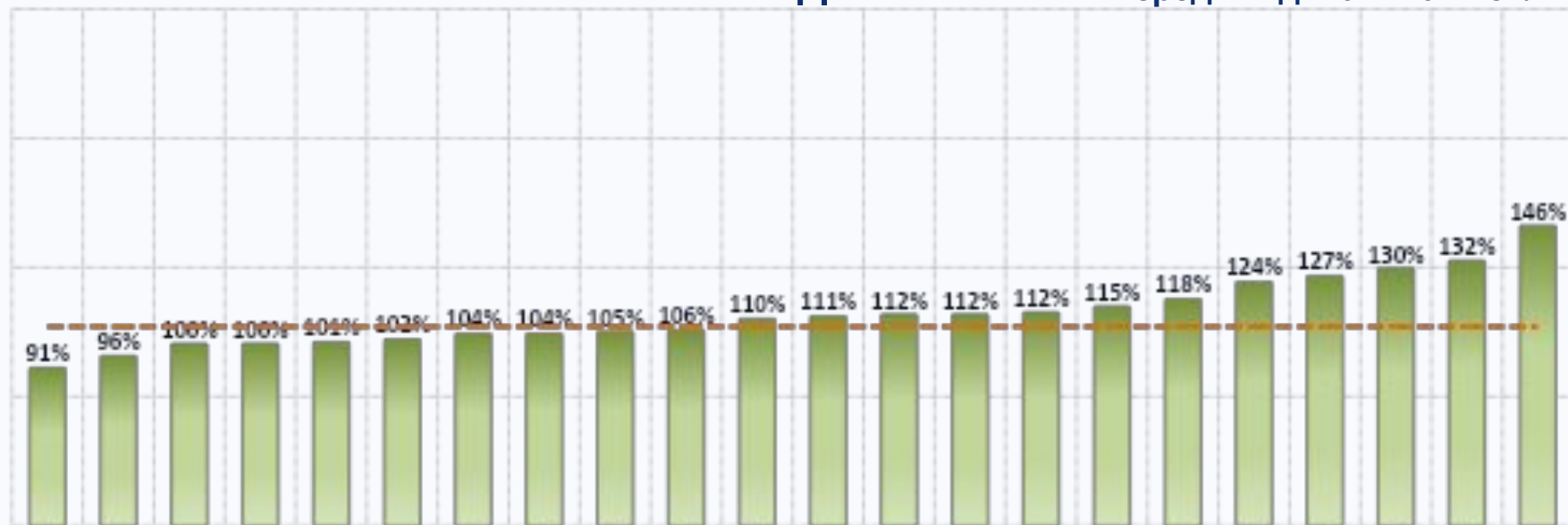
## Динамика налоговых и неналоговых доходов за 2015 г. (без учета дополнительного норматива по НДФЛ)

средняя динамика –104%



# Налоговые и неналоговые доходы местных бюджетов (без учета реализации имущества) и дотации на выравнивание за 2015 год

средняя динамика – 107%



● Индекс доходов от ННД (без учета реализации на имущество) и дотации на выравнивание на 1 жителя (в среднем 12,9 тыс. руб.)

# Налоговые доходы муниципальных образований за 2015 г.

 тыс.  
руб.

Наименование городских округов и муниципальных районов	Налоговые доходы, в том числе				НДФЛ				УСНО			
	План год	Исполнено	Выполнение плана	Динамика*	План год	Исполнено	Выполнение плана	Динамика по контингенту	План год	Исполнено	Выполнение плана	Динамика*
Багратионовский м.р.	267 078	280 066	105%	126%	196 864	205 111	104%	145%	15 688	12 655	81%	116%
Балтийский м.р.	347 002	324 624	94%	107%	291 122	269 349	93%	101%	9 100	9 937	109%	123%
Гвардейский г.о.	141 550	146 368	103%	111%	80 000	85 508	107%	105%	15 000	14 316	95%	122%
Гурьевский г.о.	771 858	746 014	97%	115%	303 547	299 019	99%	105%	108 393	98 953	91%	116%
Гусевский г.о.	326 805	342 440	105%	115%	221 569	231 466	104%	108%	12 114	12 141	100%	110%
Зеленоградский м.р.	283 832	302 954	107%	105%	158 340	170 292	108%	98%	19 050	19 473	102%	96%
Калининградский г.о.	6 014 887	6 013 639	100%	105%	2 915 000	2 916 398	100%	100%	972 000	992 889	102%	112%
Краснознаменский	71 551	68 108	95%	116%	43 838	40 896	93%	114%	2 595	2 523	97%	119%
Ладушкинский г.о.	23 541	21 467	91%	99%	11 430	8 852	77%	110%	4 070	4 098	101%	233%
Мамоновский г.о.	47 960	47 366	99%	85%	23 641	23 748	100%	93%	4 657	4 476	96%	140%
Неманский м.р.	92 528	84 137	91%	94%	59 678	51 286	86%	88%	3 550	3 400	96%	88%
Нестеровский м.р.	124 706	118 704	95%	166%	86 340	85 189	99%	178%	6 490	5 406	83%	174%
Озерский г.о.	91 027	84 502	93%	113%	61 850	63 520	103%	123%	4 465	1 851	41%	76%
Пионерский г.о.	93 539	95 409	102%	107%	36 200	37 957	105%	108%	5 795	5 642	97%	160%
Полесский м.р.	138 111	135 220	98%	114%	79 827	81 386	102%	101%	10 300	8 741	85%	92%
Правдинский м.р.	121 915	131 024	107%	134%	78 440	83 850	107%	117%	6 065	5 656	93%	163%
Светлогорский м.р.	180 308	191 585	106%	121%	97 714	105 184	108%	107%	17 690	17 839	101%	141%
Светловский г.о.	289 854	296 513	102%	105%	160 000	161 468	101%	105%	21 484	21 516	100%	115%
Славский м.р.	141 401	111 582	79%	113%	100 393	71 005	71%	110%	5 345	3 888	73%	91%
Советский г.о.	237 660	230 283	97%	99%	141 150	138 019	98%	96%	23 965	22 194	93%	117%
Черняховский м.р.	324 717	333 359	103%	115%	226 709	235 265	104%	113%	24 500	25 025	102%	136%
Янтарный г.о.	71 911	72 847	101%	112%	23 616	24 469	104%	122%	3 892	4 256	109%	133%
<b>Всего</b>	<b>10 203 739</b>	<b>10 178 211</b>	<b>100%</b>	<b>108%</b>	<b>5 397 269</b>	<b>5 389 237</b>	<b>100%</b>	<b>102%</b>	<b>1 296 207</b>	<b>1 296 875</b>	<b>100%</b>	<b>113%</b>
Всего без Калининграда	4 188 853	4 164 572	99%	113%	2 482 269	2 472 839	100%	108%	324 207	303 986	94%	119%

\* динамика к соответствующему периоду прошлого года

# Налоговые доходы муниципальных образований за 2015 г. тыс. руб.

Наименование городских округов и муниципальных районов	ЕНВД				Налог на имущество организаций				Земельный налог			
	План год	Исполнено	Выполнение плана	Динамика *	План год	Исполнено	Выполнение плана	Динамика*	План год	Исполнено	Выполнение плана	Динамика *
Багратионовский м.р.	7 442	7 530	101%	108%	12 081	13 090	108%	120%	16 600	19 240	116%	123%
Балтийский м.р.	12 786	12 968	101%	117%	14 100	14 233	101%	104%	8 343	8 334	100%	83%
Гвардейский г.о.	12 000	11 844	99%	104%	7 000	6 599	94%	131%	14 000	14 279	102%	96%
Гурьевский г.о.	37 206	35 710	96%	111%	128 710	122 325	95%	113%	135 997	134 257	99%	132%
Гусевский г.о.	30 000	29 467	98%	98%	9 400	12 530	133%	155%	15 000	15 824	105%	97%
Зеленоградский м.р.	14 080	15 197	108%	113%	15 970	17 949	112%	119%	52 110	53 438	103%	118%
Калининградский г.о.	610 000	623 132	102%	105%	550 000	515 686	94%	96%	390 000	377 979	97%	84%
Краснознаменский м.р.	2 613	2 506	96%	98%	6 536	6 234	95%	211%	5 449	5 441	100%	125%
Ладушкинский г.о.	1 900	1 914	101%	104%	1 000	1 060	106%	127%	3 557	3 580	101%	138%
Мамоновский г.о.	3 093	2 952	95%	99%	5 056	4 849	96%	110%	9 116	8 767	96%	56%
Неманский м.р.	4 960	4 963	100%	109%	6 860	6 858	100%	146%	8 890	9 256	104%	107%
Нестеровский м.р.	6 700	5 033	75%	110%	6 500	5 224	80%	86%	8 825	8 345	95%	99%
Озерский г.о.	7 050	5 781	82%	103%	2 900	1 591	55%	205%	5 650	3 270	58%	104%
Пионерский г.о.	4 615	4 564	99%	110%	29 000	28 907	100%	97%	13 900	14 163	102%	106%
Полесский м.р.	7 510	6 496	87%	103%	5 500	3 846	70%	104%	15 621	15 117	97%	126%
Правдинский м.р.	6 495	6 174	95%	106%	6 081	6 776	111%	244%	9 893	11 977	121%	130%
Светлогорский м.р.	14 670	14 804	101%	112%	10 500	10 626	101%	95%	25 948	29 090	112%	151%
Светловский г.о.	14 556	14 302	98%	113%	42 273	46 949	111%	124%	38 695	39 148	101%	83%
Славский м.р.	5 100	5 666	111%	107%	4 750	4 788	101%	118%	9 237	8 887	96%	139%
Советский г.о.	23 610	21 106	89%	105%	17 500	16 523	94%	108%	16 900	15 982	95%	102%
Черняховский м.р.	17 000	17 223	101%	104%	16 500	16 494	100%	93%	20 530	17 251	84%	103%
Янтарный г.о.	2 540	2 611	103%	114%	2 300	2 189	95%	95%	38 019	37 763	99%	107%
<b>Всего</b>	<b>845 926</b>	<b>851 942</b>	<b>101%</b>	<b>106%</b>	<b>900 517</b>	<b>865 326</b>	<b>96%</b>	<b>103%</b>	<b>862 280</b>	<b>851 388</b>	<b>99%</b>	<b>98%</b>
<b>Всего без Калининграда</b>	<b>235 926</b>	<b>228 809</b>	<b>97%</b>	<b>107%</b>	<b>350 517</b>	<b>349 641</b>	<b>100%</b>	<b>114%</b>	<b>472 280</b>	<b>473 410</b>	<b>100%</b>	<b>112%</b>

\* динамика к соответствующему периоду прошлого года

# Неналоговые доходы муниципальных образований за 2015 г.

тыс.  
руб.

Наименование городских округов и муниципальных районов	Неналоговые доходы					Доходы от продажи материальных и нематериальных активов				Доходы от аренды			
	План год	Доля в ННД,%	Исполнено	Выполнение плана	Динамика*	План год	Исполнено	Выполнение плана	Динамика*	План год	Исполнено	Выполнение плана	Динамика*
Багратионовский м.р.	74 719	13%	43 026	58%	53%	48 322	16 886	35%	37%	33 964	33 540	99%	105%
Балтийский м.р.	127 589	21%	88 674	69%	117%	92 508	64 694	70%	152%	39 763	24 441	61%	64%
Гвардейский г.о.	78 582	26%	52 416	67%	71%	44 790	17 541	39%	58%	60 200	62 298	103%	89%
Гурьевский г.о.	142 794	16%	143 779	101%	125%	55 827	55 833	100%	141%	83 500	83 881	100%	74%
Гусевский г.о.	159 708	8%	29 353	18%	27%	151 383	18 677	12%	21%	5 900	7 549	128%	65%
Зеленоградский м.р.	180 979	42%	218 227	121%	106%	82 514	85 252	103%	80%	82 830	106 906	129%	115%
Калининградский г.о.	1 203 746	16%	1 182 176	98%	78%	397 100	397 186	100%	69%	912 000	775 354	85%	66%
Краснознаменский м.р.	20 936	14%	14 794	71%	101%	4 038	530	13%	50%	14 896	11 267	76%	69%
Ладушкинский г.о.	7 055	14%	3 572	51%	108%	4 500	2 164	48%	126%	2 530	1 247	49%	58%
Мамоновский г.о.	33 717	21%	12 918	38%	112%	26 149	5 153	20%	142%	9 581	9 944	104%	103%
Неманский м.р.	40 356	32%	39 781	99%	94%	17 982	17 815	99%	111%	18 995	18 048	95%	70%
Нестеровский м.р.	28 524	20%	29 135	102%	96%	14 455	15 445	107%	113%	20 514	22 123	108%	102%
Озерский г.о.	32 623	11%	10 344	32%	81%	24 793	4 463	18%	67%	8 250	7 056	86%	97%
Пионерский г.о.	93 594	47%	85 913	92%	114%	41 805	25 268	60%	180%	72 070	85 318	118%	114%
Полесский м.р.	30 367	12%	19 182	63%	92%	16 233	6 037	37%	81%	17 128	16 184	94%	91%
Правдинский м.р.	37 530	15%	22 252	59%	79%	26 788	10 015	37%	64%	11 661	14 284	122%	86%
Светлогорский м.р.	154 337	43%	142 456	92%	93%	22 427	19 759	88%	180%	121 044	113 549	94%	84%
Светловский г.о.	35 079	12%	38 773	111%	118%	8 752	9 110	104%	185%	28 213	34 960	124%	119%
Славский м.р.	10 191	8%	10 320	101%	120%	3 990	3 775	95%	124%	8 330	8 965	108%	131%
Советский г.о.	30 410	12%	32 450	107%	121%	10 752	10 604	99%	274%	18 410	22 329	121%	88%
Черняховский м.р.	172 356	39%	209 211	121%	320%	43 831	30 271	69%	118%	49 000	52 556	107%	103%
Янтарный г.о.	43 073	35%	38 567	90%	114%	8 400	3 648	43%	21%	50 180	50 305	100%	246%
<b>Всего</b>	<b>2 738 265</b>	<b>19%</b>	<b>2 467 320</b>	<b>90%</b>	<b>90%</b>	<b>1 147 337</b>	<b>820 125</b>	<b>71%</b>	<b>76%</b>	<b>1 668 958</b>	<b>1 562 104</b>	<b>94%</b>	<b>78%</b>
<b>Всего без Калининграда</b>	<b>1 534 519</b>	<b>23%</b>	<b>1 285 144</b>	<b>84%</b>	<b>105%</b>	<b>750 237</b>	<b>422 939</b>	<b>56%</b>	<b>84%</b>	<b>756 958</b>	<b>786 750</b>	<b>104%</b>	<b>96%</b>

\* - по соответствующему периоду прошлого года



# Безвозмездные поступления местных бюджетов за 2015 г.

тыс.  
руб.

Наименование городских округов и муниципальных районов	Безвозмездные поступления		Дотации		Субсидии			Субвенции			Иные	
	План год	Исполнено	План год	Исполнено	План год	Исполнено	Удел. вес*	План год	Исполнено	Динамика	План год	Исполнено**
Багратионовский м.р.	554 556	516 831	69 544	69 544	213 502	184 226	30%	270 682	262 233	95%	828	828
Балтийский м.р.	376 580	375 301	29 885	29 885	162 635	161 874	35%	183 879	183 361	105%	181	181
Гвардейский г.о.	856 861	834 868	110 636	110 636	498 405	486 570	61%	240 480	230 321	96%	7 341	7 341
Гурьевский г.о.	945 030	922 346	10 942	10 942	408 574	396 917	31%	525 077	514 050	114%	437	437
Гусевский г.о.	978 475	932 252	10 039	10 039	634 813	607 326	60%	329 238	310 743	123%	4 386	4 143
Зеленоградский р.	574 439	562 212	23 551	23 551	167 673	165 977	24%	382 929	372 397	176%	287	287
Калининградский г.о.	5 700 182	5 428 221	192 955	192 955	2 474 244	2 202 302	23%	3 018 301	3 018 282	109%	14 681	14 681
Краснознаменский	242 430	239 163	58 234	58 234	71 581	70 198	31%	112 384	110 582	103%	231	150
Ладушкинский г.о.	63 414	62 613	13 557	13 557	23 452	22 651	37%	26 223	26 223	101%	181	181
Мамоновский г.о.	164 222	152 513	27 511	27 511	77 133	65 424	16%	59 334	59 334	105%	244	244
Неманский м.р.	759 048	748 094	79 107	79 107	490 443	481 568	52%	177 254	175 174	117%	12 244	12 244
Нестеровский район	825 582	796 227	48 002	48 002	202 304	201 311	46%	561 778	533 417	89%	13 497	13 497
Озерский г.о.	821 975	813 940	54 966	54 966	111 367	111 264	42%	655 366	647 434	82%	277	276
Пионерский г.о.	272 447	265 230	21 465	21 465	168 282	161 064	44%	81 956	81 956	114%	744	744
Полесский м.р.	771 551	686 281	32 826	32 826	215 239	209 369	52%	523 304	443 905	72%	181	181
Правдинский район	589 018	580 110	44 212	44 212	200 770	196 993	53%	343 813	338 681	93%	224	224
Светлогорский район	243 706	242 440	18 623	18 623	124 096	122 830	23%	100 743	100 743	108%	244	244
Светловский г.о.	2 465 936	2 459 369	12 170	12 170	242 975	237 732	42%	2 209 532	2 208 394	178%	1 259	1 072
Славский м.р.	825 274	739 070	65 314	65 314	157 906	156 050	27%	600 573	516 224	170%	1 482	1 482
Советский г.о.	560 197	546 778	100 618	100 618	180 682	167 262	30%	278 653	278 653	106%	244	244
Черняховский м.р.	1 044 649	1 022 139	127 537	127 537	515 115	501 524	40%	391 659	382 740	108%	10 338	10 338
Янтарный г.о.	132 604	132 466	19 910	19 910	73 323	73 185	35%	39 127	39 127	106%	244	244
<b>Всего</b>	<b>19 620 454</b>	<b>19 058 462</b>	<b>1 171 603</b>	<b>1 171 603</b>	<b>7 466 788</b>	<b>6 983 618</b>	<b>32%</b>	<b>11 112 285</b>	<b>10 833 976</b>	<b>114,7%</b>	<b>69 778</b>	<b>69 266</b>
<b>Всего без Калининграда</b>	<b>14 120 272</b>	<b>13 630 242</b>	<b>978 648</b>	<b>978 648</b>	<b>4 992 543</b>	<b>4 781 316</b>	<b>40%</b>	<b>8 093 984</b>	<b>7 815 693</b>	<b>117,1%</b>	<b>55 096</b>	<b>54 584</b>

\* Удельный вес в совокупных доходах

\*\* Отрицательное значение за счет возврата остатков

# Субвенции из ОБ за 2015 г.

тыс.  
руб.

Наименование городских округов и муниципальных районов	Субвенции			в том числе:								
				Национальная экономика (0400)			Образование (0700)			Прочие		
	План год	Исполнено	Выполнение плана	План год	Исполнено	Выполнение плана	План год	Исполнено	Выполнение плана	План год	Исполнено	Выполнение плана
Багратионовский м.р.	270 682	262 233	97%	73 705	65 267	89%	173 209	173 209	100%	23 768	23 757	100%
Балтийский м.р.	183 879	183 361	100%	0	0	-	162 374	162 374	100%	21 505	20 987	98%
Гвардейский г.о.	240 480	230 321	96%	53 261	43 102	81%	165 782	165 782	100%	21 437	21 437	100%
Гурьевский г.о.	525 077	514 050	98%	124 624	113 617	91%	360 442	360 442	100%	40 010	39 991	100%
Гусевский г.о.	329 238	310 743	94%	114 657	96 961	85%	181 899	181 899	100%	32 681	31 882	98%
Зеленоградский р.	382 929	372 397	97%	189 582	179 050	94%	172 824	172 824	100%	20 523	20 523	100%
Калининградский г.о.	3 018 301	3 018 282	100%	19	0	0%	2 823 183	2 823 183	100%	195 099	195 099	100%
Краснознаменский	112 384	110 582	98%	17 602	16 790	95%	74 827	74 827	100%	19 956	18 965	95%
Ладушкинский г.о.	26 223	26 223	100%	0	0	-	21 452	21 452	100%	4 771	4 771	100%
Мамоновский г.о.	59 334	59 334	100%	0	0	-	49 658	49 658	100%	9 676	9 676	100%
Неманский м.р.	177 254	175 174	99%	43 897	41 845	95%	111 322	111 322	100%	22 035	22 008	100%
Нестеровский район	561 778	533 417	95%	436 591	408 562	94%	96 493	96 493	100%	28 694	28 362	99%
Озерский г.о.	655 366	647 434	99%	523 160	516 472	99%	94 902	94 902	100%	37 304	36 059	97%
Пионерский г.о.	81 956	81 956	100%	0	0	-	71 141	71 141	100%	10 815	10 815	100%
Полесский м.р.	523 304	443 905	85%	395 924	316 524	80%	109 366	109 366	100%	18 014	18 014	100%
Правдинский район	343 813	338 681	99%	205 553	200 494	98%	114 059	114 059	100%	24 200	24 128	100%
Светлогорский район	100 743	100 743	100%	0	0	-	86 613	86 613	100%	14 129	14 129	100%
Светловский г.о.	2 209 532	2 208 394	100%	2 031 562	2 030 424	100%	159 559	159 559	100%	18 412	18 412	100%
Славский м.р.	600 573	516 224	86%	449 719	365 371	81%	111 199	111 199	100%	39 654	39 654	100%
Советский г.о.	278 653	278 653	100%	0	0	-	236 644	236 644	100%	42 009	42 009	100%
Черняховский м.р.	391 659	382 740	98%	75 171	66 718	89%	272 746	272 746	100%	43 741	43 276	99%
Янтарный г.о.	39 127	39 127	100%	0	0	-	32 949	32 949	100%	6 178	6 178	100%
<b>Всего</b>	<b>11 112 285</b>	<b>10 833 976</b>	<b>97%</b>	<b>4 735 026</b>	<b>4 461 197</b>	<b>94,2%</b>	<b>5 682 645</b>	<b>5 682 645</b>	<b>100,0%</b>	<b>694 614</b>	<b>690 133</b>	<b>99,4%</b>

## Налог на доходы физических лиц (контингент)

■ Динамика 2015 к 2014 г.

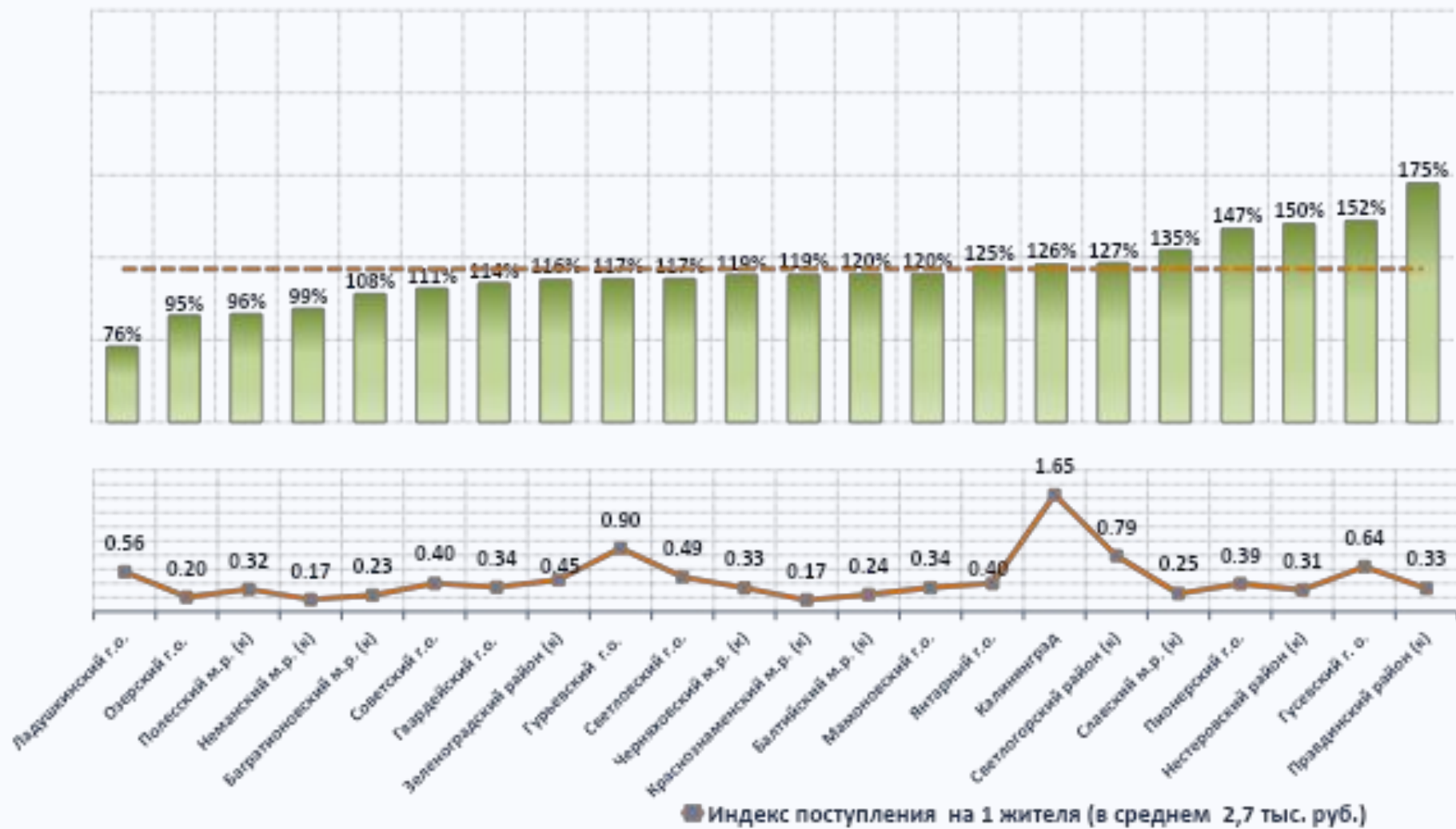
— Средняя динамика 102 %



## Специальные налоговые режимы

■ Динамика 2015 г. к 2014 г.

— Средняя динамика 123%

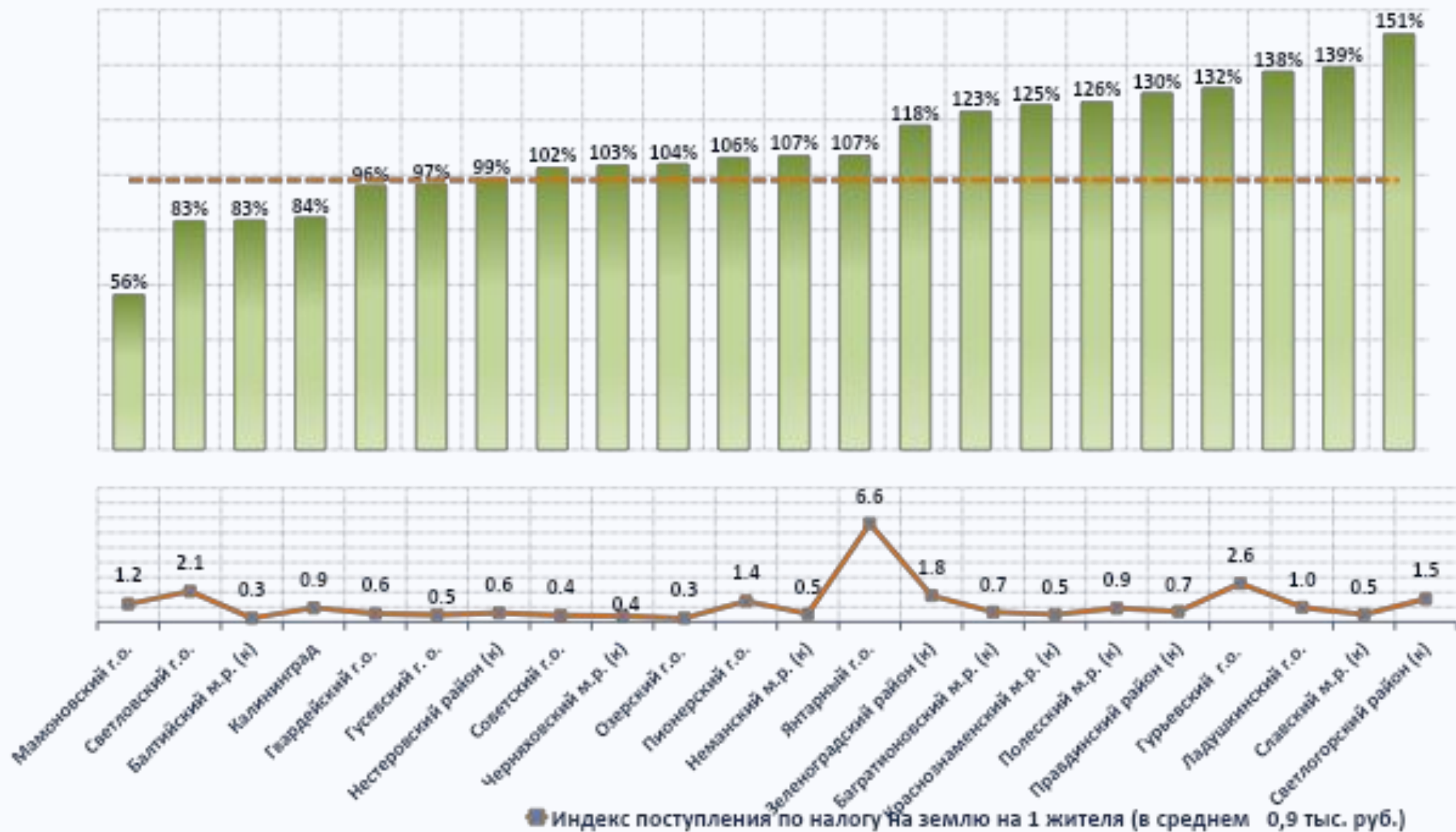


■ Индекс поступления на 1 жителя (в среднем 2,7 тыс. руб.)

## Земельный налог

■ Динамика 2015 г. к 2014 г.

— Средняя динамика 98%



● Индекс поступления по налогу на землю на 1 жителя (в среднем 0,9 тыс. руб.)

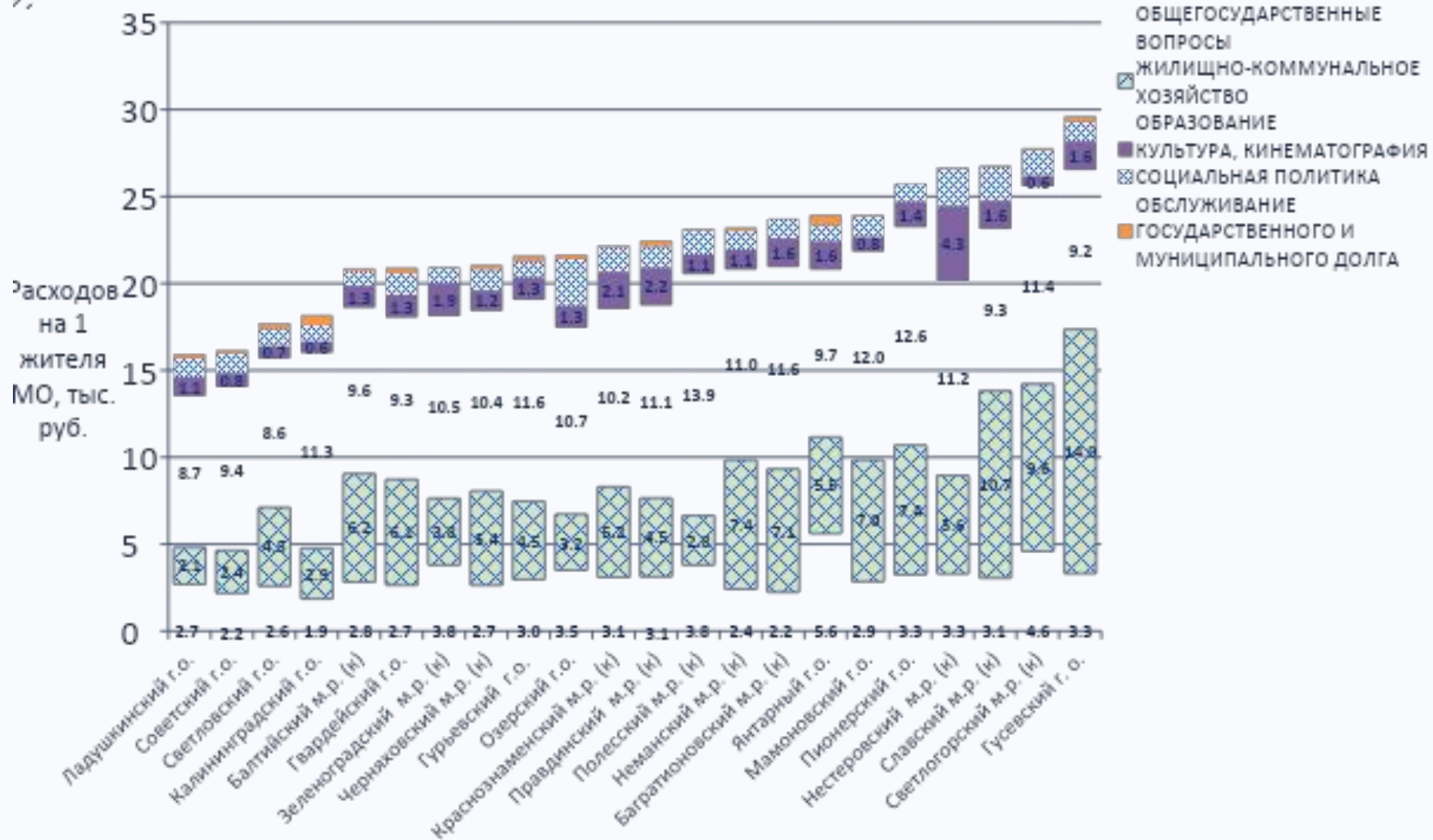
# Расходы местных бюджетов за 2015 г.

тыс.  
руб.

Наименование городских округов и муниципальных районов	Капитальный расходы (310)					Текущие расходы			
	План год	Удельный вес в общих расходах (факт)	Уровень софинсирования (план)*	Исполнено	Выполнение плана	План год	Исполнено	Выполнение плана	Динамика
Багратионовский м.р.	143 142	12%	15%	128 911	90%	1 045 196	920 904	88%	121%
Балтийский м.р.	161 541	13%	103%	128 476	80%	926 052	848 133	92%	84%
Гвардейский г.о.	457 211	39%	85%	431 321	94%	731 866	671 048	92%	83%
Гурьевский г.о.	371 638	17%	53%	314 876	85%	1 533 854	1 488 758	97%	118%
Гусевский г.о.	121 967	8%	439%	111 101	91%	1 439 205	1 270 348	88%	91%
Зеленоградский м.р.	163 259	13%	67%	138 969	85%	995 689	947 685	95%	127%
Калининградский г.о.	5 381 678	33%	37%	4 875 749	91%	10 416 940	10 036 672	96%	98%
Краснознаменский м.р.	67 074	16%	31%	66 690	99%	360 620	341 438	95%	87%
Ладушкинский г.о.	17 770	18%	70%	15 207	86%	85 016	71 281	84%	95%
Мамоновский г.о.	279 175	50%	21%	204 942	73%	274 734	202 620	74%	123%
Неманский м.р.	466 026	41%	101%	458 123	98%	693 983	665 821	96%	107%
Нестеровский м.р.	136 617	13%	96%	125 600	92%	901 041	854 507	95%	97%
Озерский г.о.	177 948	17%	50%	175 156	98%	894 230	840 512	94%	82%
Пионерский г.о.	162 167	28%	81%	114 853	71%	326 767	302 622	93%	111%
Полесский м.р.	116 379	12%	208%	107 072	92%	876 193	769 113	88%	85%
Правдинский м.р.	167 447	19%	90%	155 577	93%	687 744	653 888	95%	96%
Светлогорский м.р.	221 105	28%	1%	200 572	91%	559 059	523 074	94%	114%
Светловский г.о.	295 611	8%	25%	221 625	75%	2 592 595	2 572 086	99%	159%
Славский м.р.	204 493	18%	15%	202 481	99%	1 050 955	940 460	89%	123%
Советский г.о.	183 538	19%	26%	168 255	92%	738 046	694 670	94%	104%
Черняховский м.р.	521 521	28%	75%	469 552	90%	1 324 825	1 215 175	92%	107%
Янтарный г.о.	90 492	32%	0%	90 023	99%	211 826	189 502	89%	137%
<b>Всего</b>	<b>9 907 798</b>	<b>25%</b>	<b>52%</b>	<b>8 905 132</b>	<b>90%</b>	<b>28 666 435</b>	<b>27 020 315</b>	<b>94%</b>	<b>104%</b>
<b>Всего без</b>	<b>4 526 121</b>	<b>19%</b>	<b>70%</b>	<b>4 029 383</b>	<b>89%</b>	<b>18 249 496</b>	<b>16 983 643</b>	<b>93%</b>	<b>108%</b>

Отношение объема планируемых субсидий из областного бюджета на осуществление капитальных расходов к планируемым капитальным расходам МО Калининграда

## Функциональная структура расходов местных бюджетов на 1 жителя МО за 2015 год (факт)



# Муниципальный долг за 2015 г.

Наименование городских округов и муниципальных районов	На начало периода	На конец периода	в том числе (тыс. руб.):			Уровень долга	Просроченная задолженность	тыс. руб.
			бюджетные кредиты	коммерческие кредиты	гарантии			
Багратионовский м.р.	808	16 400	16 400	0	0	9%	-	
Балтийский м.р.	65 300	62 000	62 000	0	0	22%	-	
Гвардейский г.о.	111 294	137 126	63 326	73 800	0	83%	-	
Гурьевский г.о.	249 932	286 568	40 680	110 677	135 212	39%	-	
Гусевский г.о.	85 490	138 620	101 620	37 000	0	69%	3 826	
Зеленоградский м.р.	5 007	15 662	12 890	0	2 772	4%	-	
Калининградский г.о.	8 229 181	6 180 110	1 356 897	3 244 590	1 578 624	100%	-	
Краснознаменский м.р.	6 000	24 440	24 440	0	0	46%	-	
Ладушкинский г.о.	7 740	14 198	14 198	0	0	67%	-	
Мамоновский г.о.	0	17 500	17 500	0	0	38%	-	
Неманский м.р.	62 420	73 540	72 040	1 500	0	77%	-	
Нестеровский м.р.	0	8 480	8 480	0	0	9%	-	
Озерский г.о.	30 660	42 171	32 171	10 000	0	92%	0,1	
Пионерский г.о.	0	2 000	2 000	0	0	1%	-	
Полесский м.р.	0	21 500	21 500	0	0	23%	-	
Правдинский м.р.	48 938	76 523	26 623	49 900	0	85%	-	
Светлогорский м.р.	81 289	125 096	83 987	35 567	5 542	43%	-	
Светловский г.о.	152 607	155 289	135 289	20 000	0	59%	-	
Славский м.р.	6 075	26 837	21 837	5 000	0	40%	-	
Советский г.о.	121 208	149 990	104 861	20 000	25 129	77%	-	
Черняховский м.р.	176 282	96 590	96 590	0	0	24%	-	
Янтарный г.о.	27 115	60 340	40 340	20 000	0	59%	-	
Всего	9 467 345	7 730 981	2 355 669	3 628 034	1 747 278	76%	3 826,1	
Всего без Калининграда	1 238 164	1 550 871	998 773	383 444	168 655	39%	3 826,1	



## Информация по просроченной кредиторской задолженности муниципальных образований за 2015 год

тыс.  
руб.

Наименование городских округов и муниципальных районов	На начало периода				На конец периода			
	01.01.2015	Динамика к прошлому периоду	Соотношение задолж. к расходам (факт)	Соотношение задолженности к ННД +дотации	01.01.2016	Динамика к началу периода	Соотношение задолженности к расходам (факт)	Соотношение задолженности к ННД +дотации
Багратионовский м.р.	11 071	79%	1,0%	3,1%	7212	65%	0,7%	1,8%
Балтийский м.р.	-	-	-	-	61	0%	0,0%	0,0%
Гвардейский г.о.	2 153	59%	0,2%	0,7%	0	0%	0,0%	0,0%
Гурьевский г.о.	38 632	269%	2,2%	5,0%	3 431	9%	0,2%	0,4%
Гусевский г.о.	-	-	-	-	0	0%	0,0%	0,0%
Зеленоградский м.р.	-	-	-	-	0	0%	0,0%	0,0%
Калининградский г.о.	157	100%	0,0%	0,0%	0	0%	0,0%	0,0%
Краснознаменский	17 810	105%	29,4%	16,6%	10 048	56%	2,5%	6,2%
Ладушкинский г.о.	4 737	79%	20,2%	14,1%	4 654	98%	5,4%	12,1%
Мамоновский г.о.	18 768	842%	156,8%	22,3%	2 161	12%	0,5%	2,5%
Неманский м.р.	2 143	23%	17,9%	1,3%	3 348	156%	0,3%	1,6%
Нестеровский м.р.	-	-	-	-	0	0%	0,0%	0,0%
Озерский г.о.	14 317	53%	2,4%	11,1%	11 831	83%	1,2%	7,9%
Пионерский г.о.	15 403	62%	3,6%	8,6%	7 013	46%	1,7%	3,5%
Полесский м.р.	-	-	-	-	0	0%	0,0%	0,0%
Правдинский м.р.	3 090	50%	9,3%	1,9%	1 941	63%	0,2%	1,0%
Светлогорский м.р.	23 100	192%	9,7%	7,4%	29 239	127%	4,0%	8,3%
Светловский г.о.	-	-	-	-	0	0%	0,0%	0,0%
Славский м.р.	-	-	-	-	0	0%	0,0%	0,0%
Советский г.о.	92 723	118%	10,3%	28,5%	90 287	97%	10,5%	24,8%
Черняховский м.р.	39 668	74%	2,1%	9,0%	50 140	126%	3,0%	7,5%
Янтарный г.о.	5 809	543%	3,2%	5,4%	0	0%	0,0%	0,0%
<b>Всего</b>	<b>289 581</b>	<b>106%</b>	<b>0,8%</b>	<b>2,3%</b>	<b>221 365</b>	<b>76%</b>	<b>0,6%</b>	<b>1,6%</b>
<b>Всего без Калининграда</b>	<b>289 424</b>	<b>106%</b>	<b>1,4%</b>	<b>5,2%</b>	<b>221 365</b>	<b>76%</b>	<b>1,1%</b>	<b>3,4%</b>

## Анализ поступления по доп. нормативу по НДФЛ за 2015 году

тыс.  
руб.

Наименование городских округов и муниципальных районов	Дотации замененные на доп. норматив	Получено по доп. нормативу	Результат замены дотаций на доп. норматив по НДФЛ		
			Итоги замены	в % от объёма заменённых дотаций	% от ННД и дотаций на выравнивание
Багратионовский м.р. (к)	99 733	135 764	36 031	36%	10%
Балтийский м.р. (к)	125 552	136 759	11 206	9%	3%
Гвардейский г.о.	33 957	33 685	-272	-1%	0%
Гурьевский г.о.	142 322	153 156	10 834	8%	1%
Гусевский г. о.	170 928	170 554	-374	0%	0%
Зеленоградский м.р. (к)	103 522	96 702	-6 820	-7%	-1%
Калининградский г.о.	1 091 257	1 034 851	-56 406	-5%	-1%
Краснознаменский м.р. (к)	30 819	29 794	-1 025	-3%	-1%
Ладушкинский г.о.	4 884	3 794	-1 090	-22%	-3%
Мамоновский г.о.	18 948	14 249	-4 700	-25%	-6%
Неманский м.р. (к)	52 166	28 436	-23 730	-45%	-15%
Нестеровский м.р. (к)	41 945	53 687	11 743	28%	6%
Озерский г.о.	46 258	49 246	2 988	6%	2%
Пионерский г.о.	12 551	12 652	102	1%	0%
Полесский м.р. (к)	64 118	61 671	-2 446	-4%	-1%
Правдинский м.р. (к)	62 105	62 725	620	1%	0%
Светлогорский м.р. (к)	35 239	44 991	9 752	28%	3%
Светловский г.о.	77 117	74 188	-2 929	-4%	-1%
Славский м.р. (к)	62 839	54 979	-7 860	-13%	-4%
Советский г.о.	87 940	69 009	-18 930	-22%	-6%
Черняховский м.р. (к)	109 562	133 267	23 705	22%	4%
Янтарный г.о.	7 130	9 176	2 045	29%	2%
<b>ИТОГО по МО</b>	<b>2 480 890</b>	<b>2 463 335</b>	<b>-17 555</b>	<b>-1%</b>	<b>0%</b>
<b>Итого без Калининграда</b>	<b>1 389 633</b>	<b>1 428 484</b>	<b>38 851</b>	<b>3%</b>	<b>1%</b>