A close-up photograph of a woman's face and hand. She is holding a lit cigarette in her right hand. Her chest is visible, showing a tattoo that reads 'WU WU WU' in a stylized font. The background is blurred.

Влияние курения на организм женщины

**Подготовила:
студентка 35 группы 4 курса
Ивановская А.В.**

WU
WU
WU

ПЛАН БЕСЕДЫ:



- Актуальность
- Курение и внешний облик женщины
- Влияние курения на здоровье женщины
- Курение и потомство
- Заключение

Актуальность



«Потребление табака составляет некрасивую и грязную привычку, так что трудно понять, как женщины вследствие глупой моды, все больше и больше предаются этому пороку, который наносит большой ущерб их потомству, здоровью, грации и красоте»

Н. Фогель (немецкий врач и ученый)

Потребления табака среди
взрослого населения РБ -

30,6%

47,1% среди мужчин

17% среди женщин

Более 50% -

ежедневно пассивно курят

15,5 ТЫС. чел. умирает в год
ВОЗ: ежегодно во всем мире
табак убивает **5 МЛН.** людей.

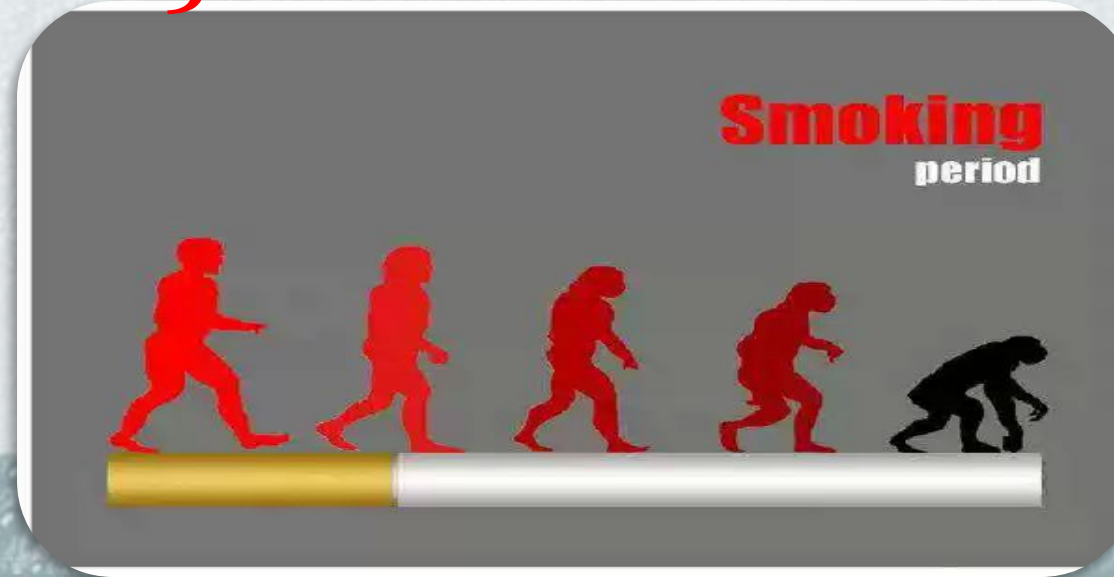
к 2020 году табак станет
ведущей причиной смерти

10 МЛН. человек в год.



**Статистика
курящих женщин:**
Бездетность — **41,5%**
Заболевание
щитовидной
железы — **36,2 %**
Преждевременный
климакс — **65%**

**Статистика
некурящих женщин:**
Бездетность — **4,6%**
Заболевание
щитовидной
железы — **5,8 %**
Преждевременный
климакс — **3,9%**

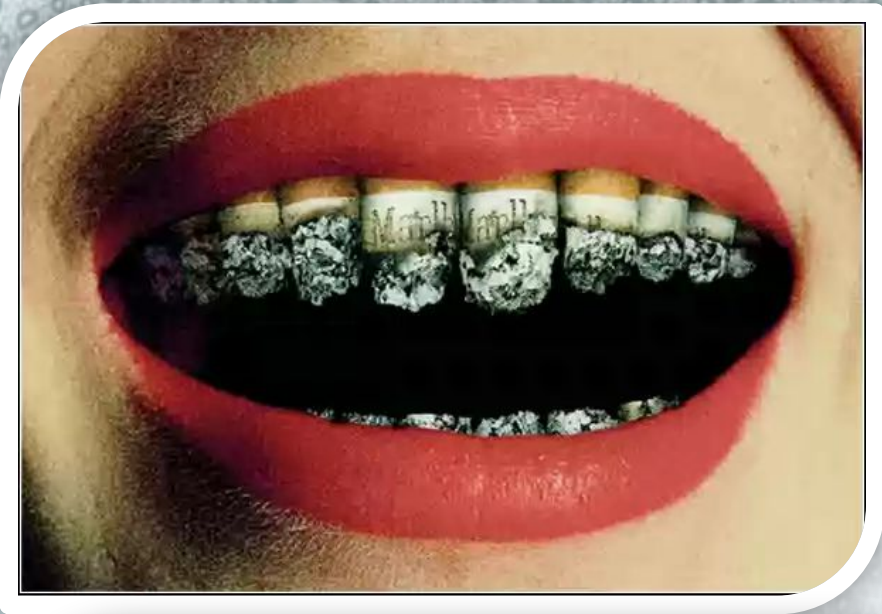


Курение и внешний облик

ЖЕНЩИНЫ

- 👉 Кожа лица бледная и дряблая
- 👉 Голос грубый, хриплый и сиплый
- 👉 Кожа рук сухая
- 👉 Волосы приобретают неприятный запах, тусклый вид, делаются ломкими, выпадают
- 👉 В уголках глаз преждевременные морщины





👉 **Зубы** курильщицы темнеют и желтеют, теряют блеск

👉 Горящий табачный дым разрушают зубную эмаль.

👉 На ней появляются трещины, куда беспрепятственно проникают болезнетворные микробы, вызывая развитие кариеса.



Преждевременное старение организма, утрачивается женственность, грация, красота.

Изменяется характер курящей – она становится нервной, раздражительной, грубой.



Влияние курения на здоровье женщины

Компоненты сигаретного дыма – ядовитый шприц



Никотин медленно, но методично поражает сердечно-сосудистую систему женщин

Отказ от курени, здоровое питание и физические упражнения смогут уменьшить риск сердечного приступа.

Бляшки в коронарной артерии



Уже после первых затяжек учащается сердцебиение, быстрее изнашиваются сосуды, просветы их сужаются, уменьшается эластичность. Систематическое курение приводит к гипертонической болезни, ишемии сердца, инфаркту миокарда

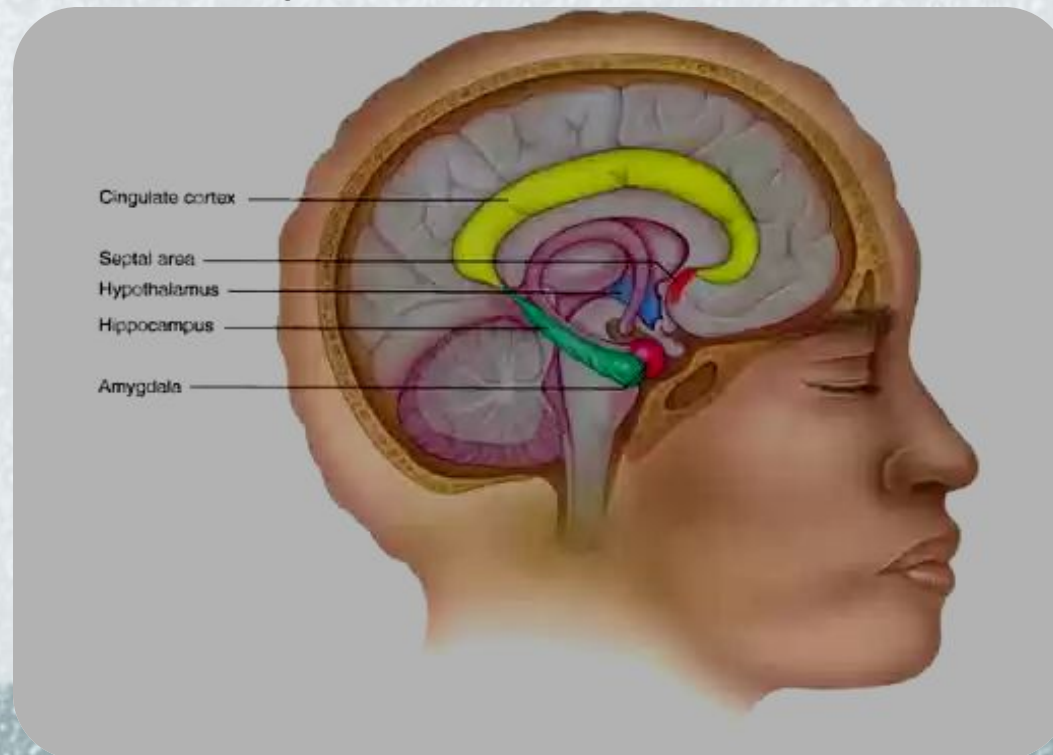
**Систематическое курение
приводит к поражению артерий,
вызывающему омертвление
тканей и гангрену ног.**



*У женщин курение
оказывает
значительно
быстрее, чем у
мужчин, вредное
воздействие на
слизистую
желудка, вызывая
развитие
хронического
гастрита, язвенной
болезни желудка*



воздействуют на центральную нервную систему. В результате мозг снижает деятельность, развивается сужение сосудов, ухудшается его питание. Результат – головные боли, бессонница, утомляемость.



у курящих женщин в
**20 раз больше, чем у
некурящих,
ВОЗМОЖНОСТЬ
заболеть раком
легких,
туберкулезом**



Рак груди курящей женщины



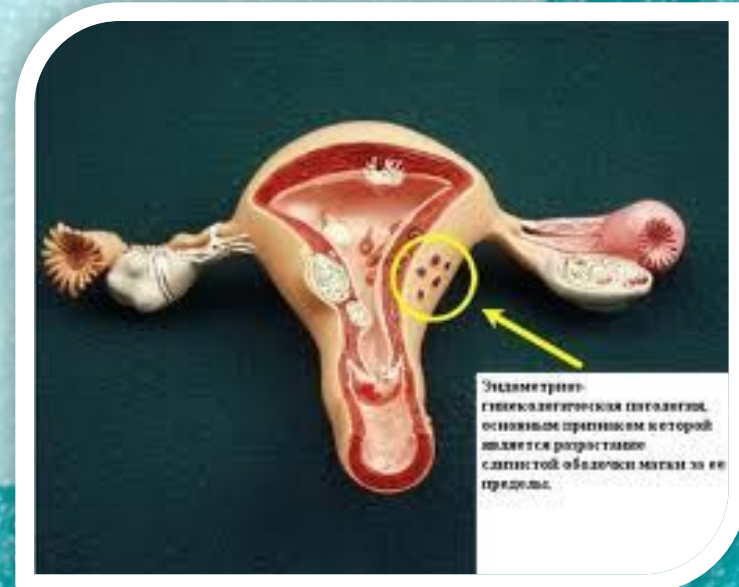
Табачный дым - причина кожных заболеваний



Никотин поражает эндокринную и половую систему женщин.



Угнетается детородная функция, что приводит к бездетности, увеличивается число воспалительных заболеваний половых органов



Курение и потомство

Не заботясь о своем здоровье, курящие женщины и особенно девушки не задумываются, что еще больший, невосполнимый вред они наносят своему будущему потомству. И совсем недопустимо, а если точнее, то преступно курение беременной женщины.



Кровеносные сосуды плода непосредственно связаны с системой кровообращения матери, поэтому при курении **все компоненты табачного дыма**, попадающие в кровь матери, **проникает через плаценту в организм еще не родившегося ребенка и оказывает свое вредное действие на него.**

Поражение никотином в ранние сроки беременности опасно, т.к. приводит к глубоким дефектам развития



Курящая женщина рискует произвести на свет уродца, поскольку в дыме сигарет обнаружены **мутагенные вещества, повреждающие хромосомы** – носителей наследственности.



Повышенное содержание угарного газа в крови курящей беременной женщины препятствует поступлению кислорода в организм будущего ребенка.

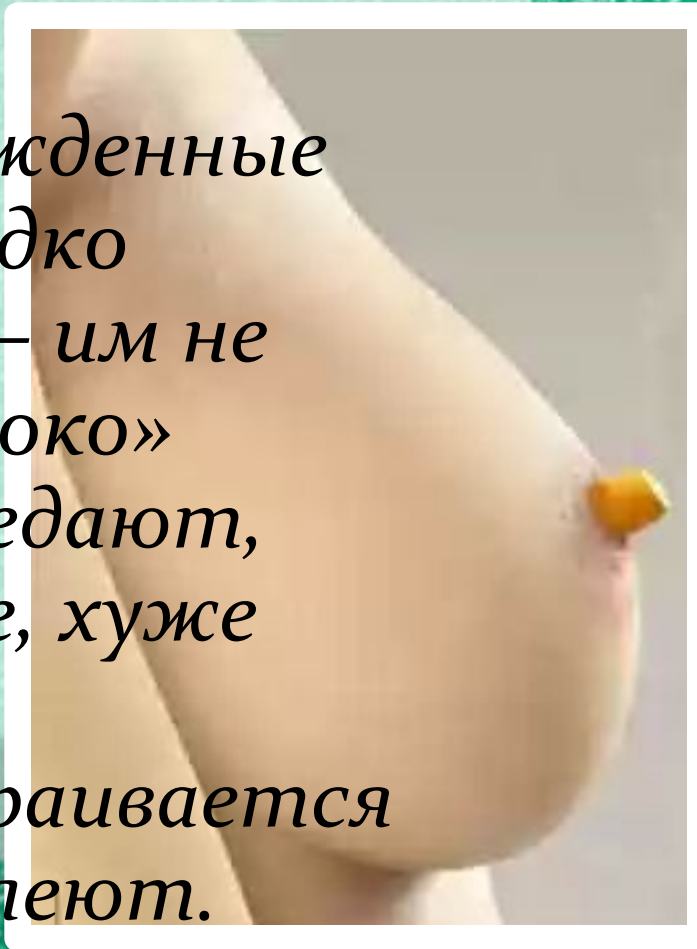
свидетельствуют



Выкидыши (в **1,7** раз чаще, чем у некурящих), преждевременные роды, кровотечения в родах (на **65%** чаще, чем у некурящих), мертворожденные (на **28%** чаще, чем у некурящих) или дефективные дети – вот та цена, какой расплачивается за свою любовь к сигарете женщина, решившая стать матерью.

сигаретой, сравнима с преступницей. В литре материнского молока курящей женщины содержится до **0,5 мг** никотина. Смертельная доза для младенца – **1 мг** никотина на **1 кг** веса.

У курящих матерей новорожденные ведут себя беспокойно, нередко отказываются от груди – им не нравится «прокуренное молоко» матери, а значит, они недоедают, медленно прибавляют в весе, хуже развиваются, плохо спят, капризничают; у них расстраивается работа кишечника, чаще болеют.





ДЕТИ
👉 У курящих родителей, младенцы получают в **50 раз** больше никотина, чем у некурящих.

👉 Ученные обнаружили, что дети впитывают никотин, даже если при их присутствии взрослые не курят. Объясняют как «третичный дым» — частицы и газы, образующиеся при горении сигарет, которые оседают на мебели, одежде, вещах, стенках, волосах, в общем, на всем с чем может контактировать ребенок, он получает порцию никотина.





Дети курящих матерей **в 2 раза чаще болеют бронхитом, воспалением легких, бронхиальной астмой, ОРИ, отстают в физическом, психическом и умственном развитии.**

Полупинвакциды (окаже если внешне это не сразу заметно), и они подвержены различным заболеваниям: частота возникновения онкологических заболеваний у потомства, рожденного курящей женщиной, многократно возрастает!!!



С последствиями курения
связан каждый случай
детской смертности!!!



Заключение



Стоит ли рисковать собой,
своей красотой и здоровьем
ради того, чтобы получить
сомнительное
удовольствие
от выкуренной
сигареты



A top-down view of a dark grey surface covered with numerous discarded cigarette butts and ash. The butts are in various stages of being smoked, with some showing the yellow filter and others just the white paper. The ash is scattered around the butts, creating a textured, brownish-grey ground. The lighting is even, highlighting the details of the cigarette waste.

СПАСИБО ЗА ВНИМАНИЕ!