

**Какой из показанных дорожных знаков обозначает пешеходный переход?**



**1**



**2**



**3**

**Разрешено ли пешеходу переходить  
дорогу, если в транспортном светофоре  
включен зеленый сигнал,  
а в пешеходном — красный?**



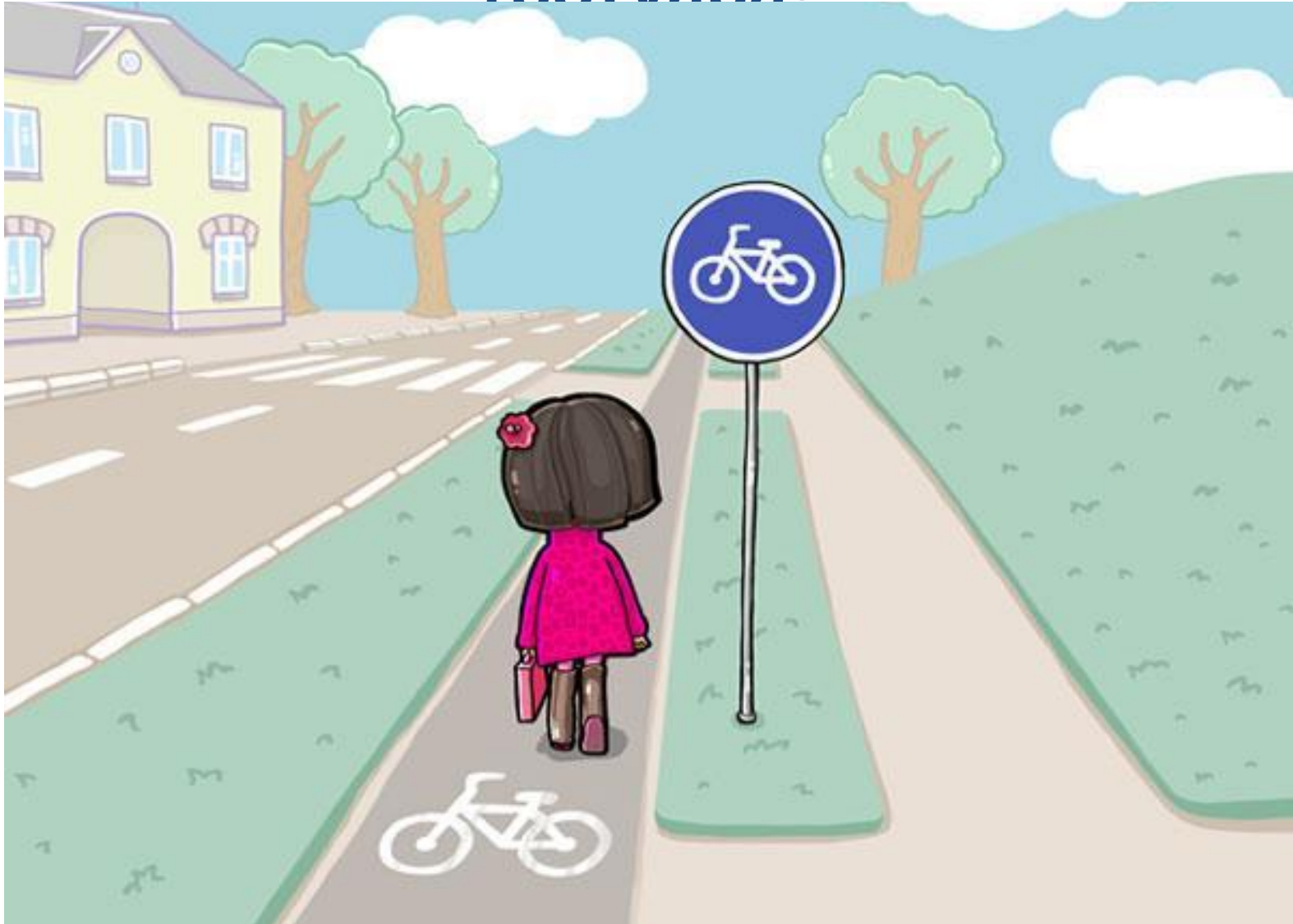
# Разрешается ли перевозить пассажиров на велосипеде?



# Кто имеет преимущество в показанной ситуации?



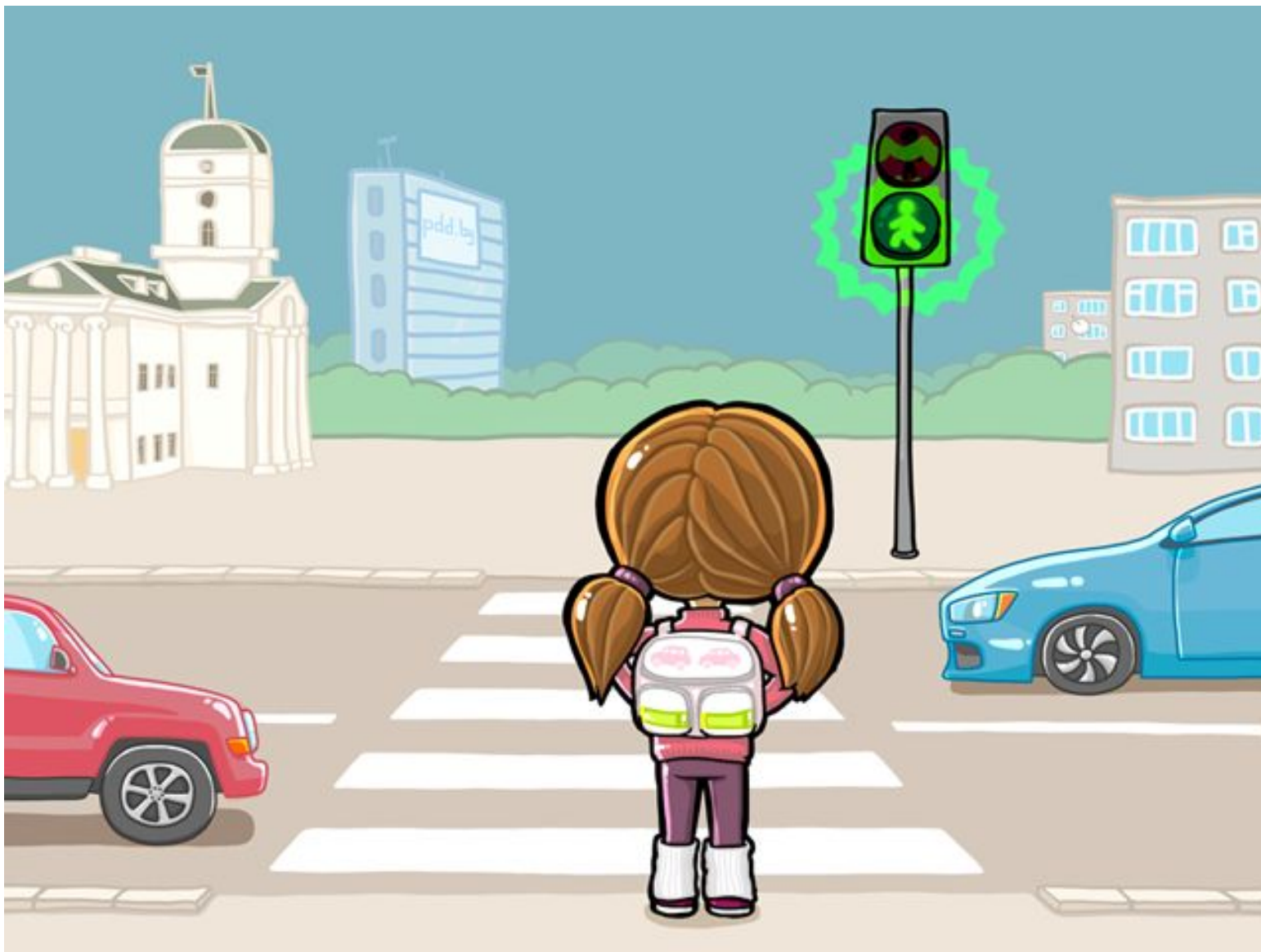
**Разрешается ли движение пешехода в показанной ситуации при наличии тротуара?**



# Кто обязан уступить дорогу в показанной ситуации? (вид сбоку)



# О чем информирует пешехода мигающий зеленый сигнал светофора?



Какой сигнал из показанных следует подавать рукой велосипедисту, если он намерен на перекрестке повернуть направо?





**Макс спешит встретить друга. Какая стрелка показывает правильный путь?**



# ОТВЕТЫ

1. 3.
2. *Запрещено.*
3. *Разрешается только для детей в возрасте до семи лет на дополнительном специально оборудованном сидении.*
4. *Пешеход.*
5. *Запрещается.*
6. *Пешеход.*
7. *Время его действия истекает и вскоре будет включен запрещающий сигнал.*
8. 3.
9. 2.