



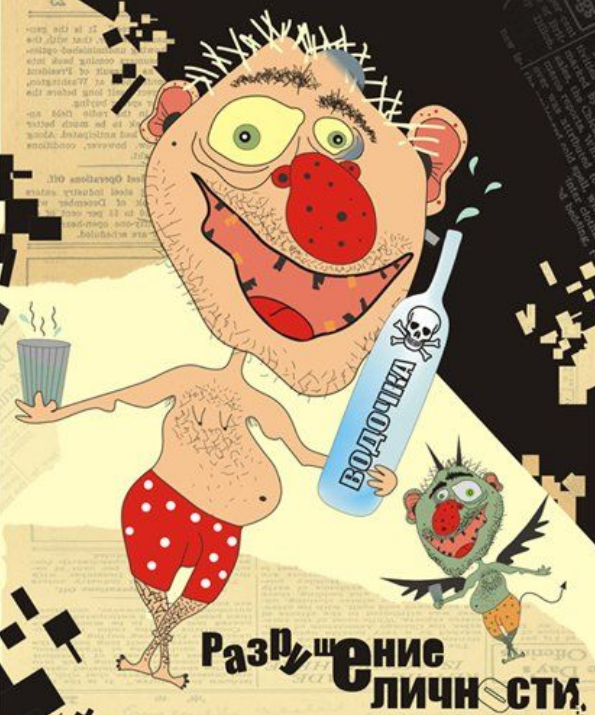
Государственное бюджетное образовательное
учреждение высшего профессионального
образования
«Омский государственный медицинский
университет» Министерства здравоохранения
Российской Федерации
(ОмГМУ).

Токсическое действие алкоголя **на организм человека.**

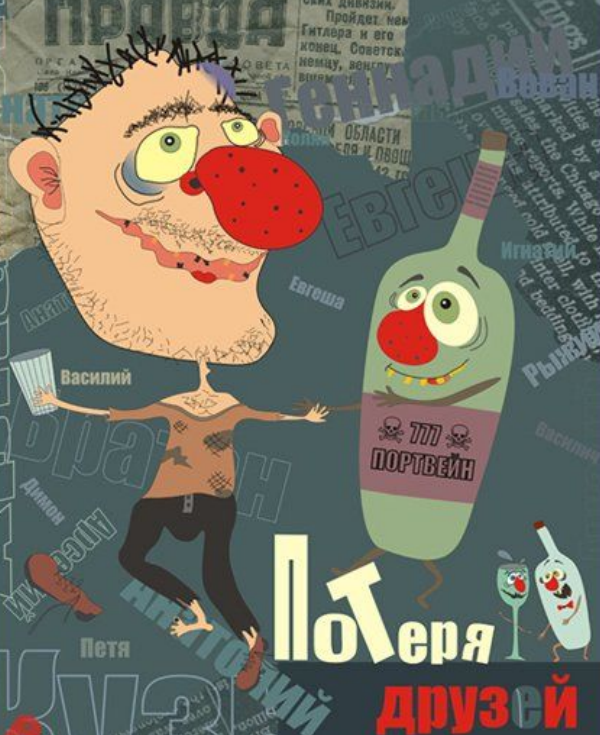
Выполнил: Закиров И.
319 гр. Лечебный факультет

По итогам 2016 года Россия занимает 5-е место в мире по потреблению алкоголя на человека. Среднестатистический россиянин в год выпивает 15,1 л. спиртного. Женщины употребляют наполовину меньше – 7,8 л.

Алкоголизм-это...



Алкоголизм-это...



Алкоголизм-это...

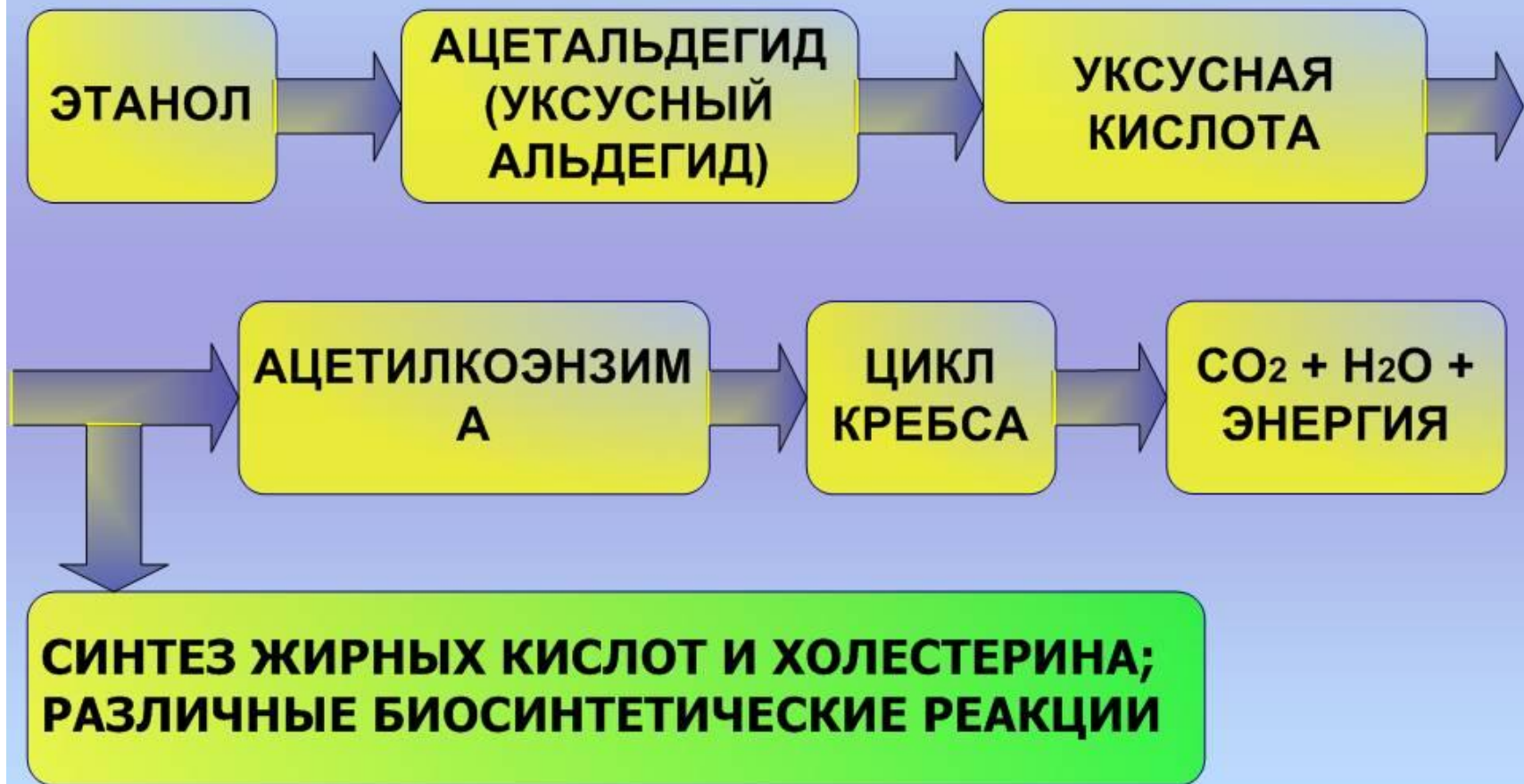




**Лекарство от
похмелья**

Лучшим лекарством от похмелья является жареный бекон, поскольку в нем много белка, который распадается на аминокислоты, а организм нуждается в этих аминокислотах. Кроме того, алкоголь истощает нейротрансмиттеры, а сало бекона содержит высокий уровень аминов, которые вновь стимулируют их работу, а значит, и более четкую работу ГОЛОВНОГО МОЗГА.

ПРЕОБРАЗОВАНИЕ ЭТАНОЛА В ОРГАНИЗМЕ ЧЕЛОВЕКА



Биотрансформация этанола включает два этапа: окисление до ацетальдегида и его последующее превращение в ацетат при участии

алкогольдегидрогеназы,
каталазы и микросомальной
этанолокисляющей системы
печени и окисленного НАД.

Последний при этом
восстанавливается до НАДН₂.

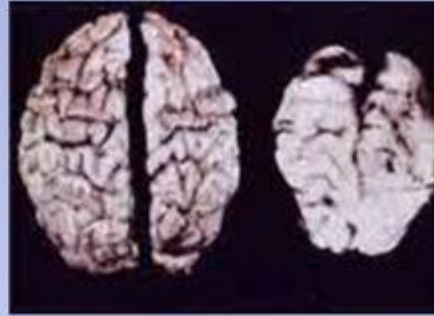
Этанол, гиперлактацидемия и повышенное содержание НАДН₂ активируют ксантиноксидазу, приводящую к образованию супероксид-аниона, как одной из активных форм кислорода, генерация которых инициирует развитие окислительного стресса. Окислительный стресс вызывает наибольшие повреждения головного мозга, печени, сердца и поджелудочной железы.



Мишени алкоголя



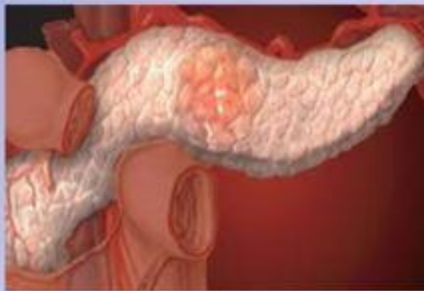
сердце



МОЗГ



ПОЧКИ



Поджелудочная железа



печень



Желудок Shared

Поражение нервной системы

Апоптоз, некроз.

Болезнь Маркиафавы-Биньями

Белая горячка





3 СТАДИИ БЕЛОЙ ГОРЯЧКИ

1

Корсаковский психоз

Угнетенное состояние духа, переменчивое настроение, бессонница, частичные провалы в памяти.

Бред, психоз, галлюцинации

Галлюцинации отсутствуют. Больной впадает в сильную ревность, начинает всех подозревать в чем-то, преследовать других людей.

2

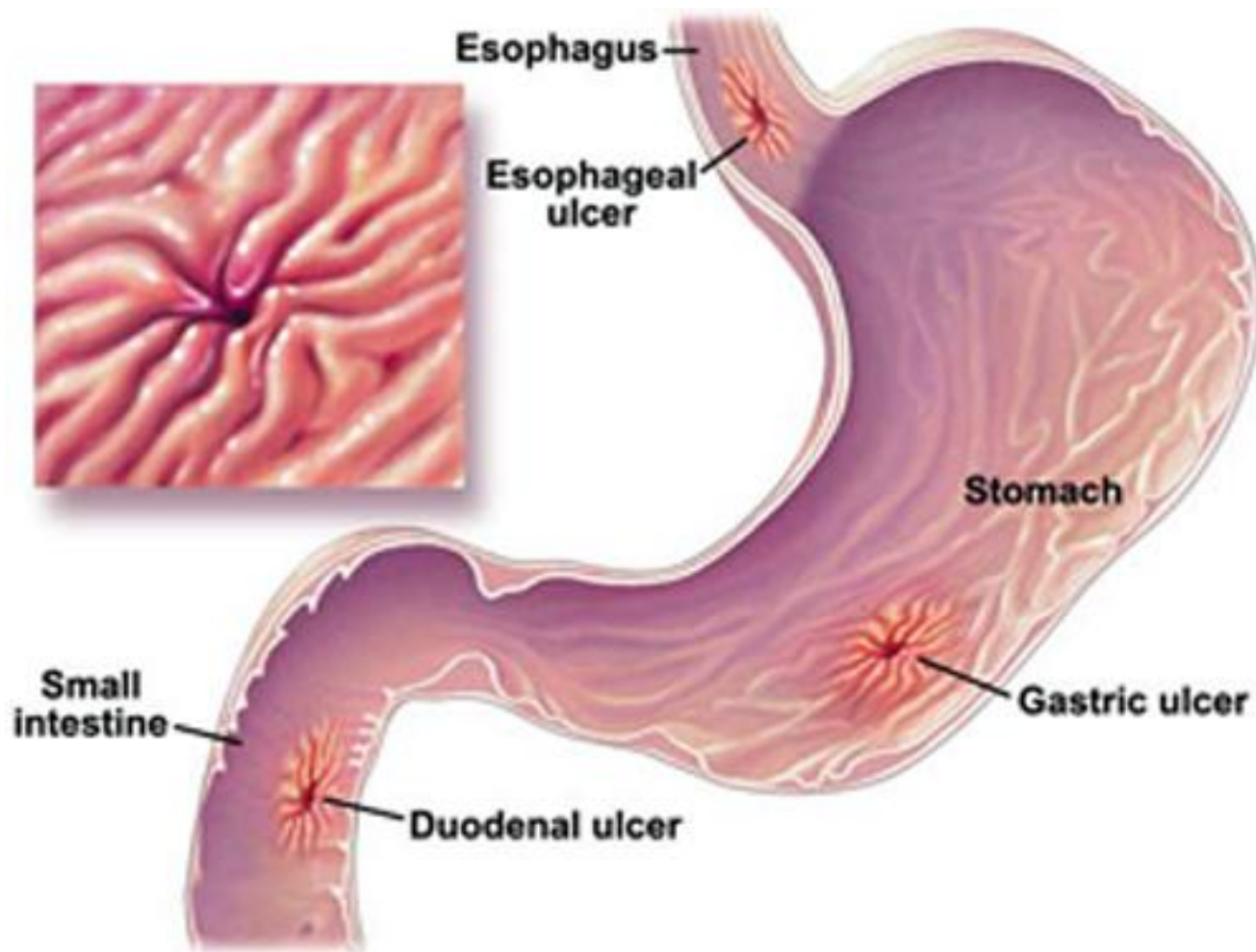
3

Тяжелая стадия

Последний этап алкогольного психоза. Обострение — через 1-4 дня после окончания принятия алкоголя. Возможен летальный исход.

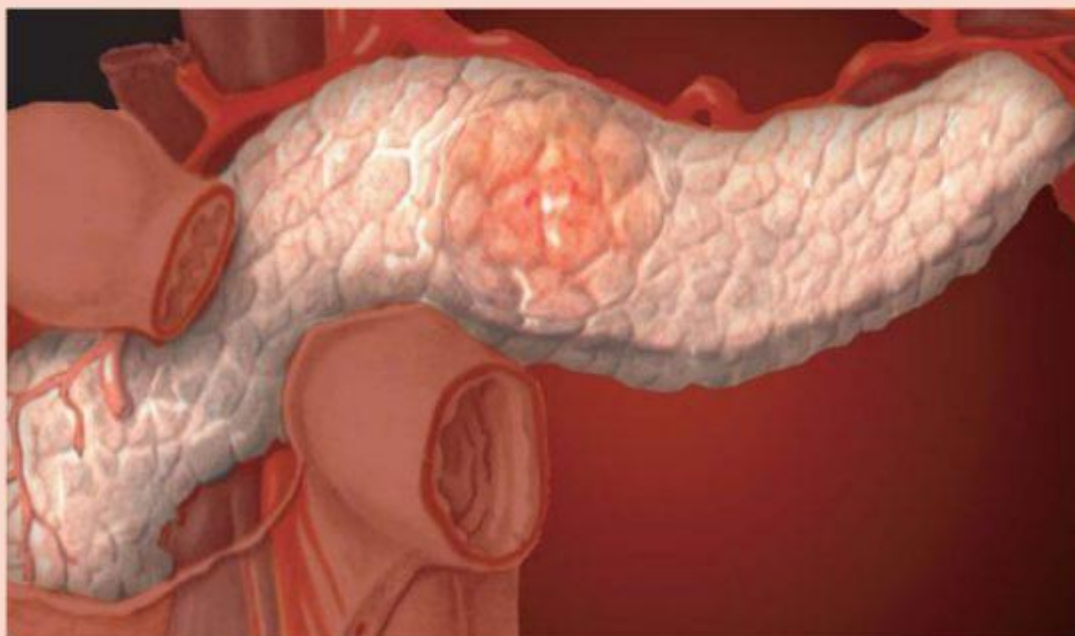


Влияние на ЖКТ



Алкоголь повреждает поджелудочную железу

Тем самым вызывая острый, а также хронический панкреатит.



Печень человека,
употребляющего алкоголь



Что происходит с печенью.

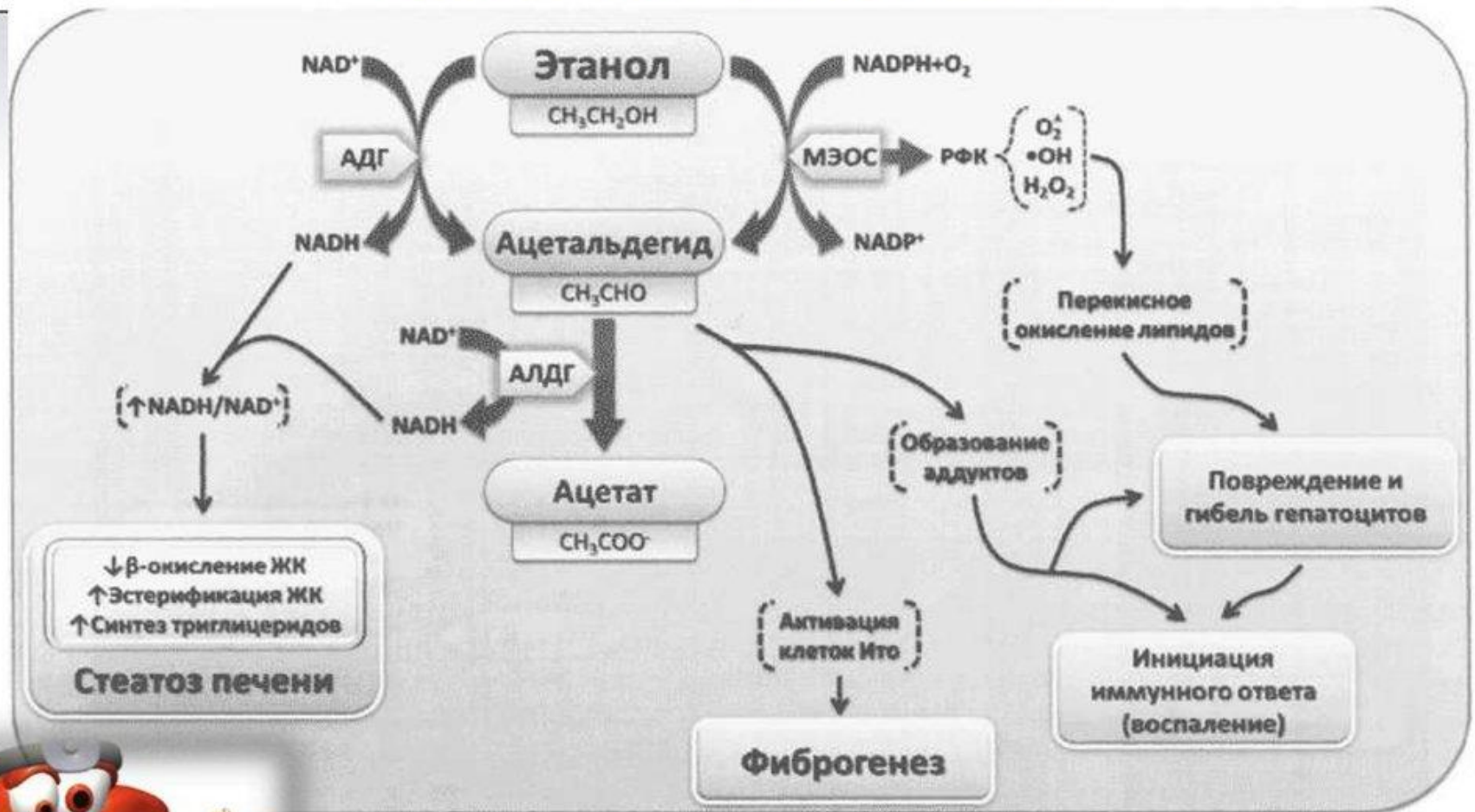


97 Печень здорового (слева) и страдающего алкоголизмом (справа) человека

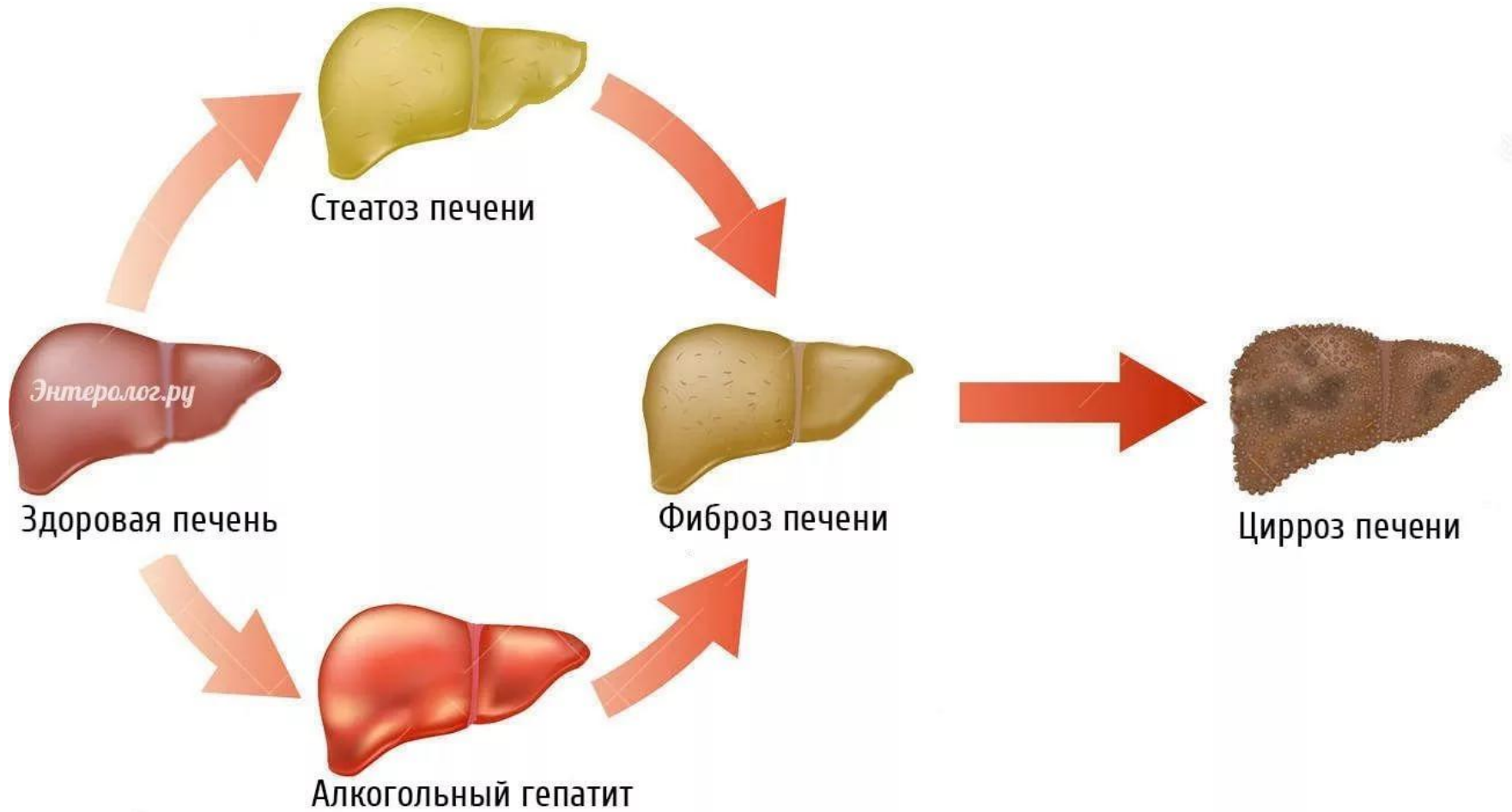
Окисление этанола сопряжено с восстановлением пирувата до лактата, что приводит к развитию гиперлактатемии и ацидозу.

Метаболизм этанола в печени снижает активность ферментов цикла Кребса, ослабляет глюконеогенез и усиливает синтез жирных кислот. Этанол увеличивает синтез α -глицерофосфата, что способствует повышенному синтезу триглицеридов и ведет к гиперлипемии.

Регуляция активности микросомальной системы окисления



Болезни печени

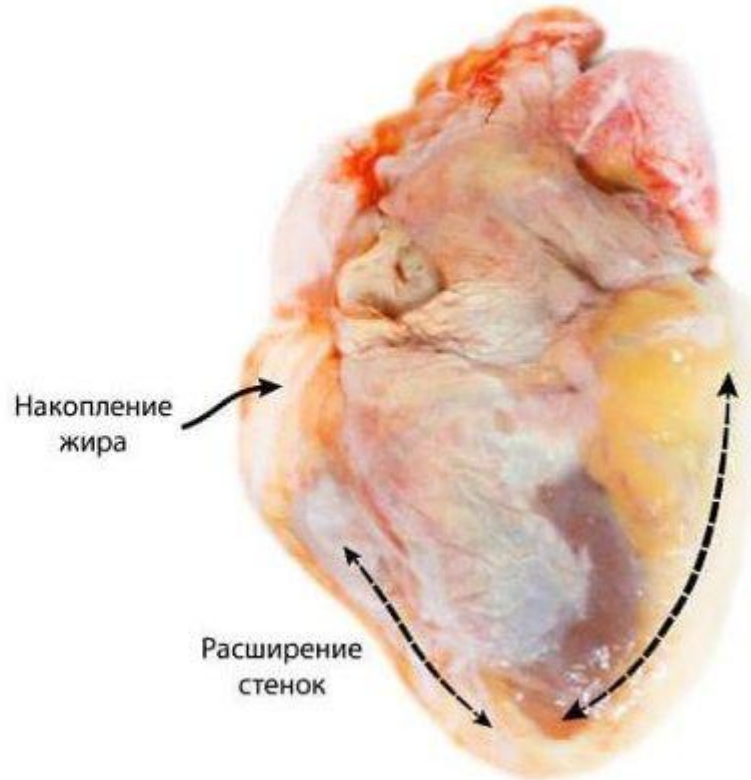


Влияние на сердечно-сосудистую систему

Сердце человека
в норме



Алкогольное
поражение сердца



ЛЕЧЕНИЕ АЛКОГОЛИЗМА

1. Детоксикация
2. Лекарственная терапия
(Дисульфирамин, Кальция карбимид, Налтрексон, Акампросат)
3. Методы психологического воздействия





Спасибо за
внимание