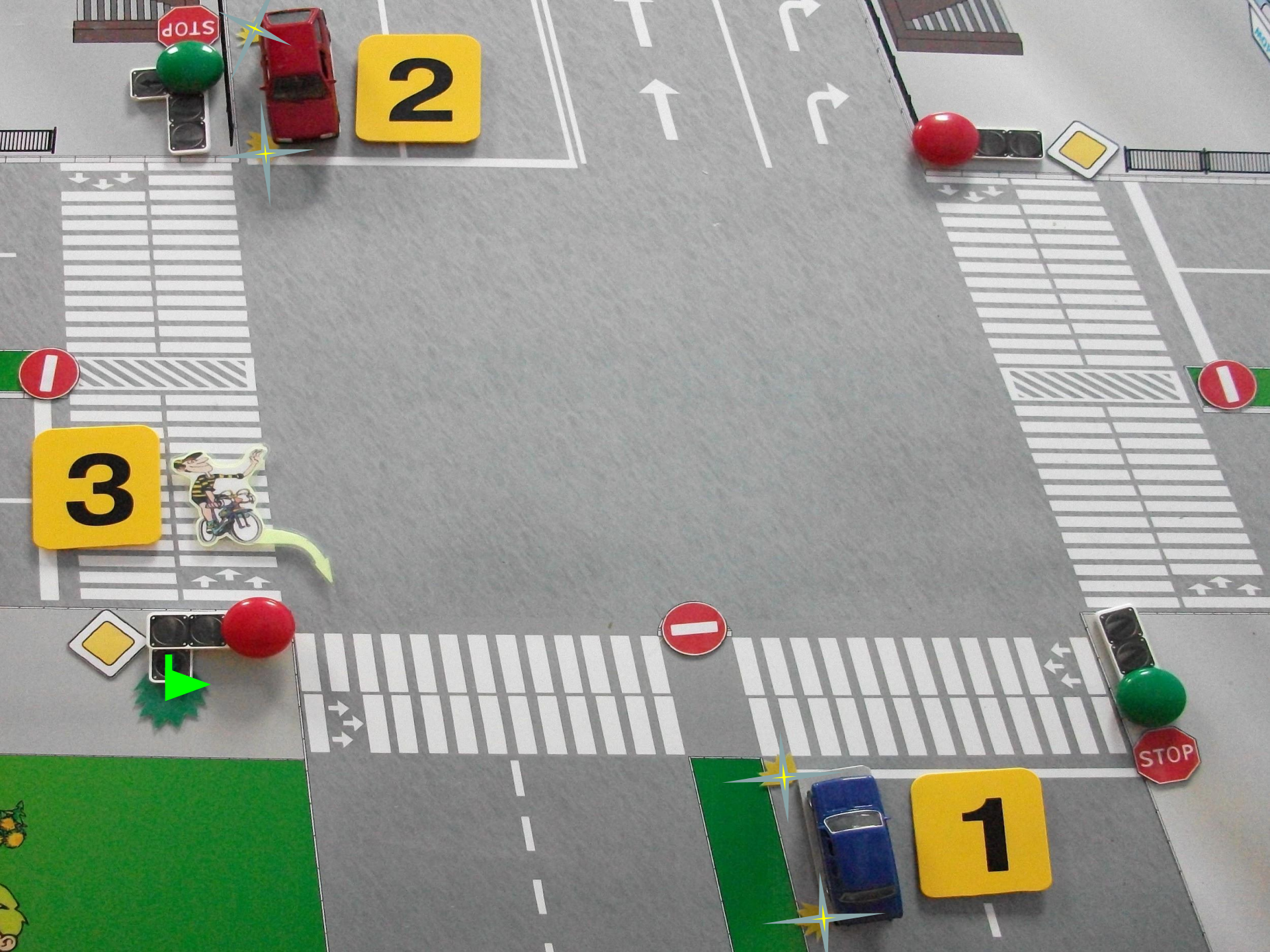


# Безопасное колесо 2010

Знатоки правил дорожного движения

# Вопрос № 1

- В какой последовательности должны проехать перекресток транспортные средства?



## Вопрос № 2

**В какой последовательности должны проехать перекресток транспортные средства?**



3

АВТО ШКОЛА

4

2

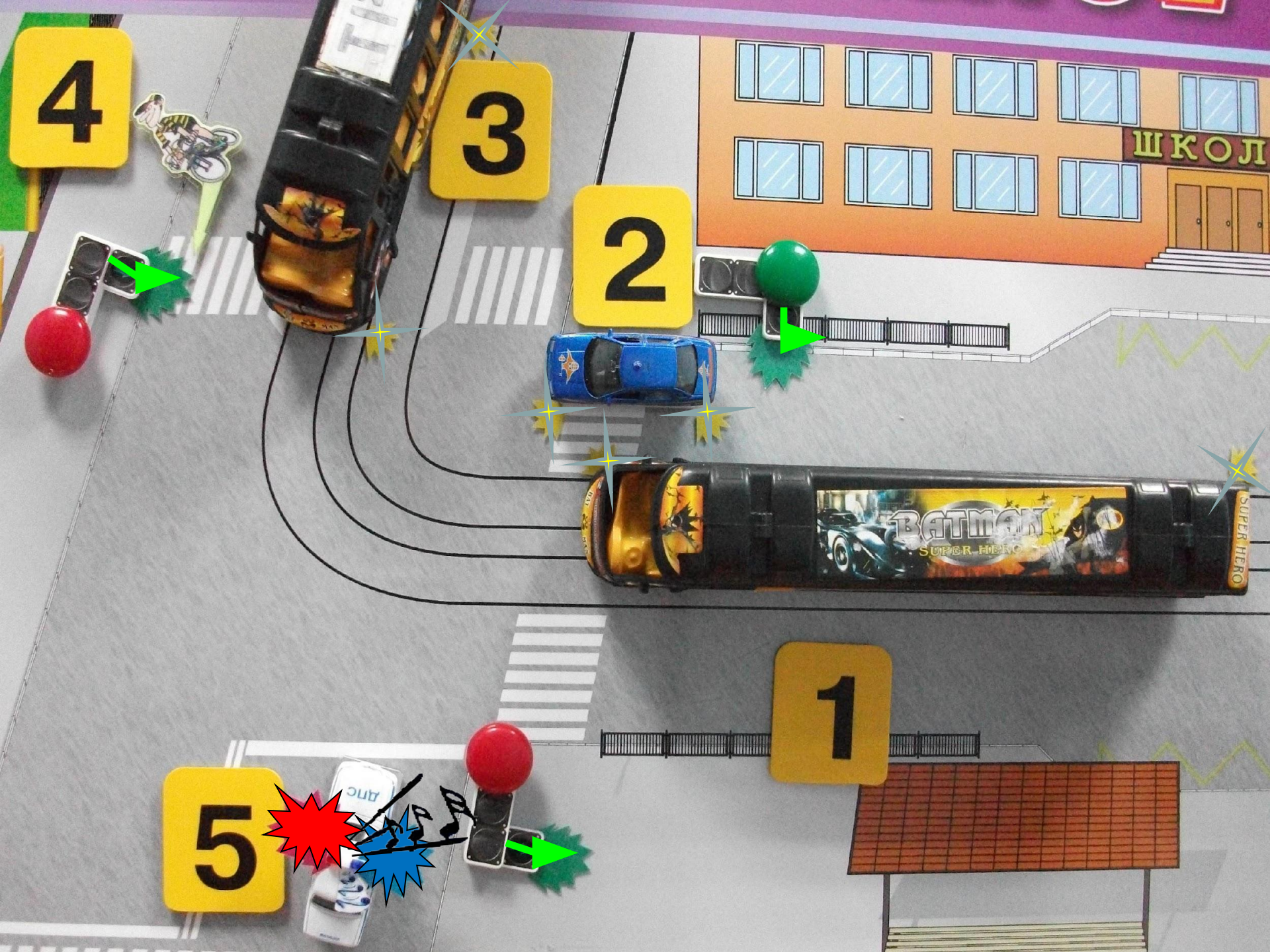


1

МОРОЖЕНОЕ  
МОРОЖЕНОЕ  
МОРОЖЕНОЕ

# Вопрос № 3

- В какой последовательности должны проехать перекресток транспортные средства?



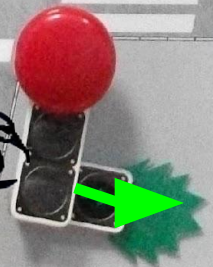
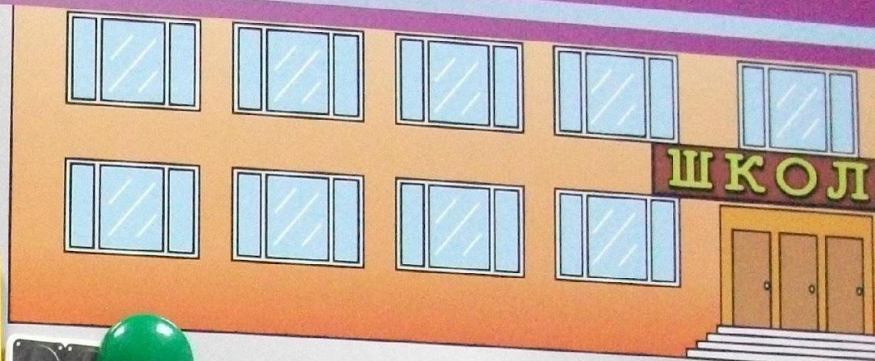
4

3

2

1

5



# Вопрос № 4

□ Кто проедет перекресток вторым?





А ШКОЛА



3



2

4



5



1



# Вопрос № 5

□ Кто проедет перекресток  
последним?



ШКОЛА

АВТО ШКОЛА

5

4

3

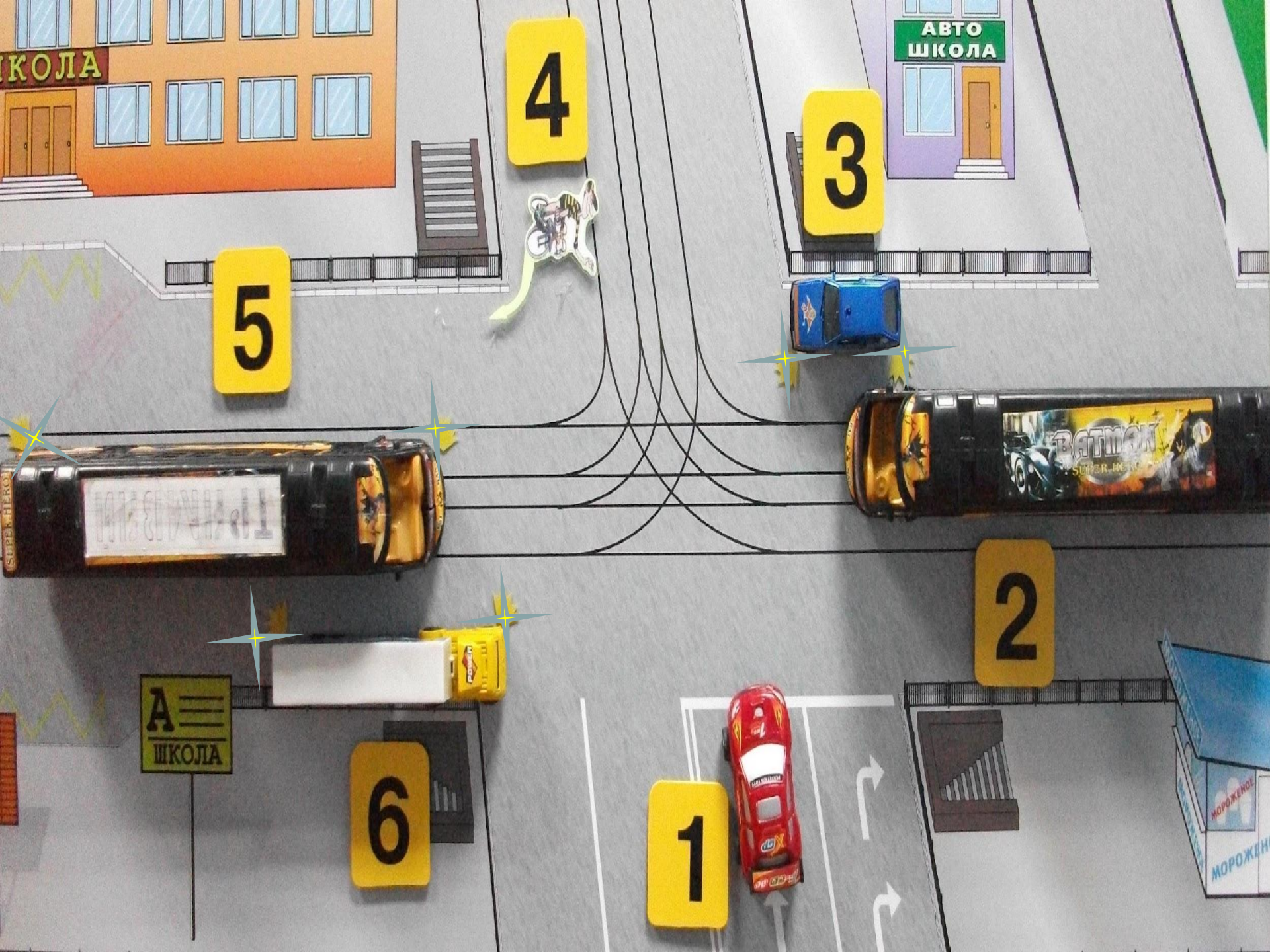
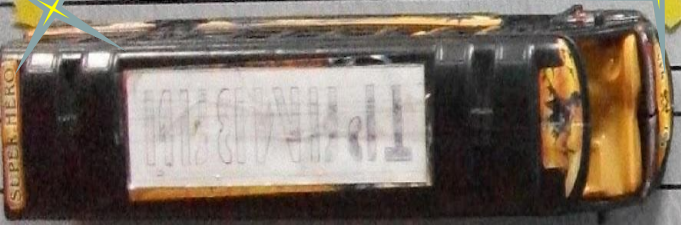
2

1

6

А ШКОЛА

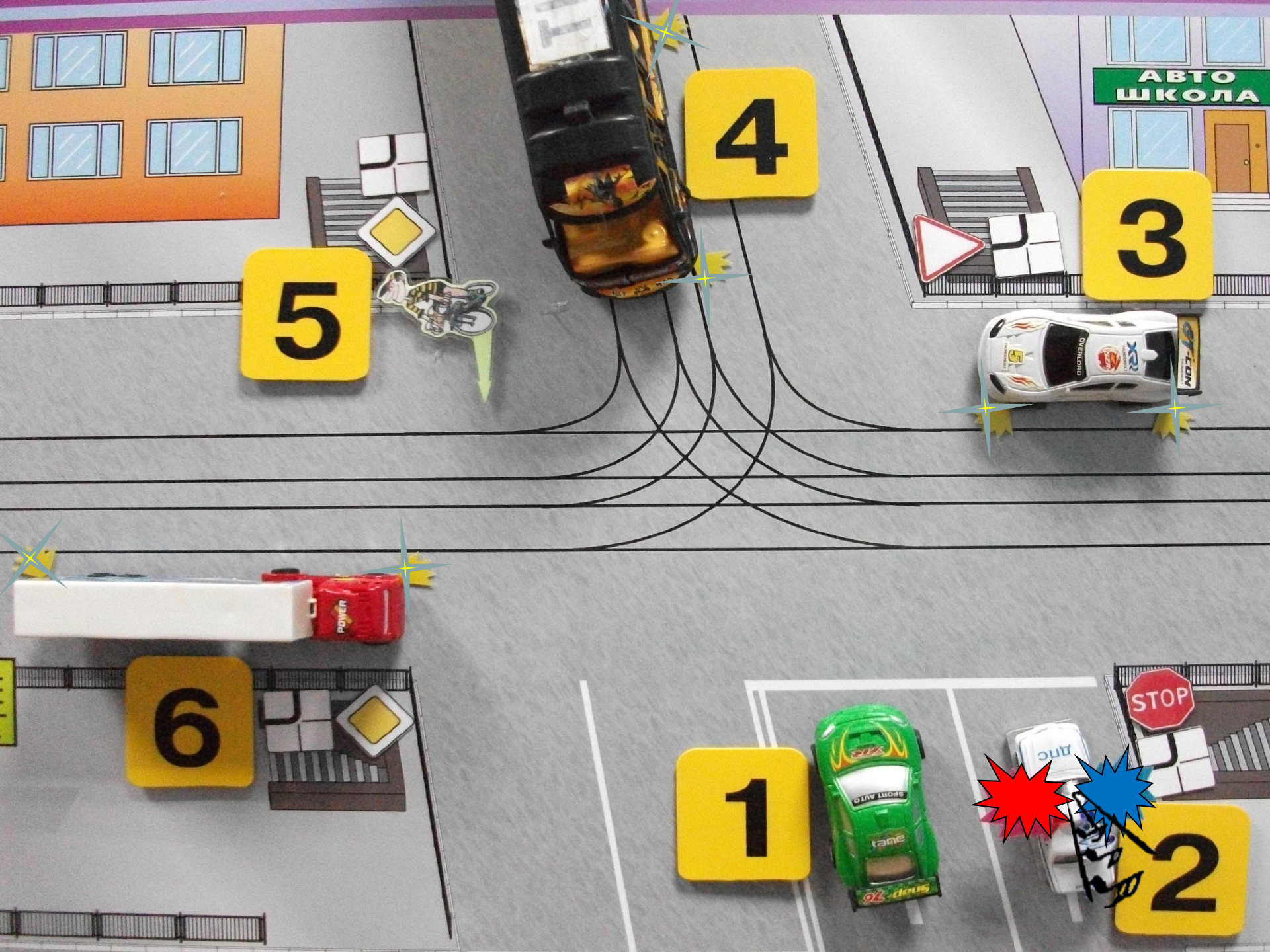
МОРОЖЕНОЕ



# Вопрос № 6

□ Кто проедет перекресток пятым?





4

3

5

6

1

2

АВТО ШКОЛА

STOP

POWER

SPORT AUTO  
OL-deus

АПС

# Вопрос № 7

- Определите, кому движение разрешено ?



КОЛА

АВТО ШКОЛА

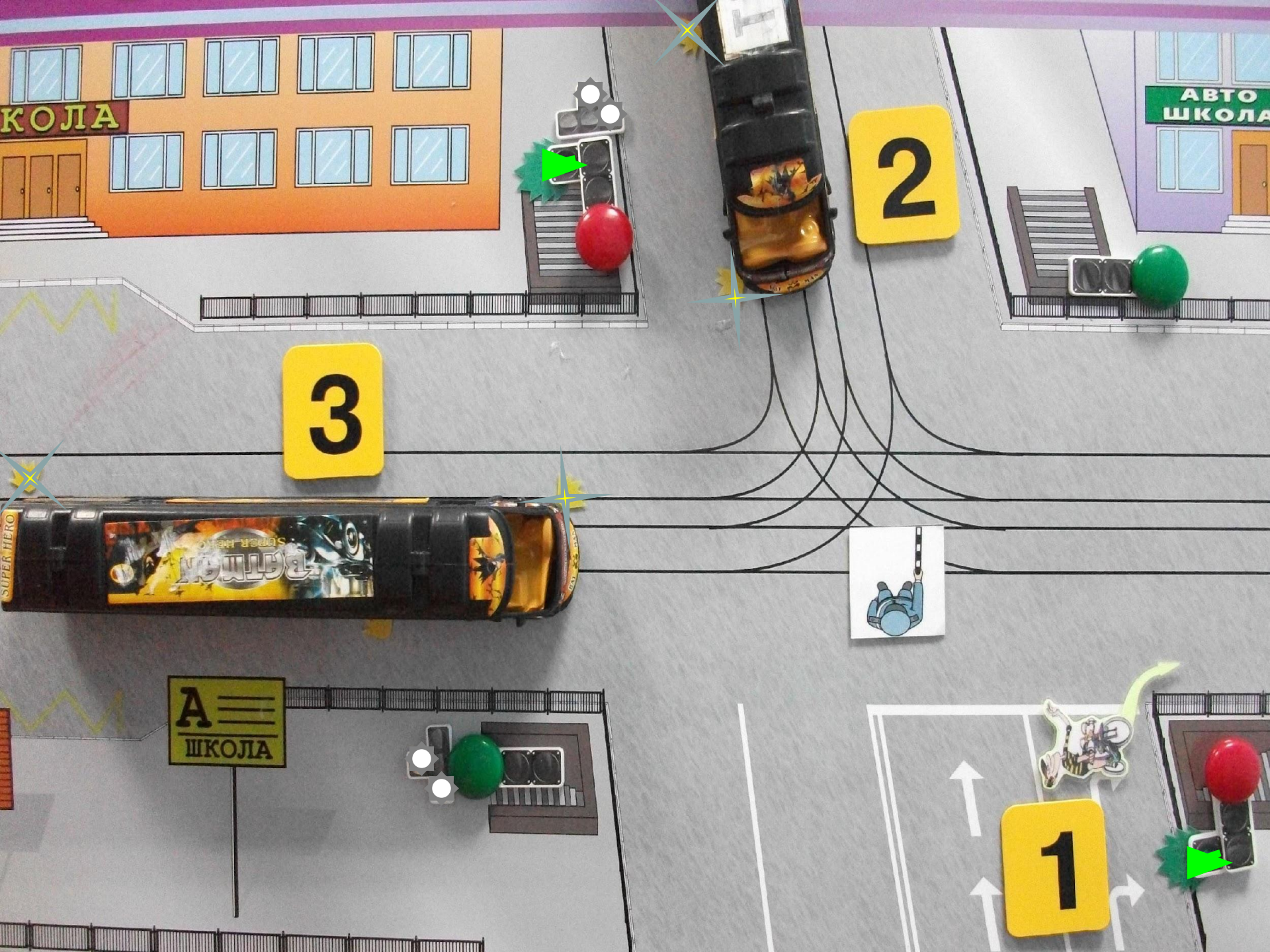
2

3

SUPER HERO

А ШКОЛА

1



# Вопрос № 8

- Определите, кому движение запрещено ?







3

2

1

4



# Вопрос №9

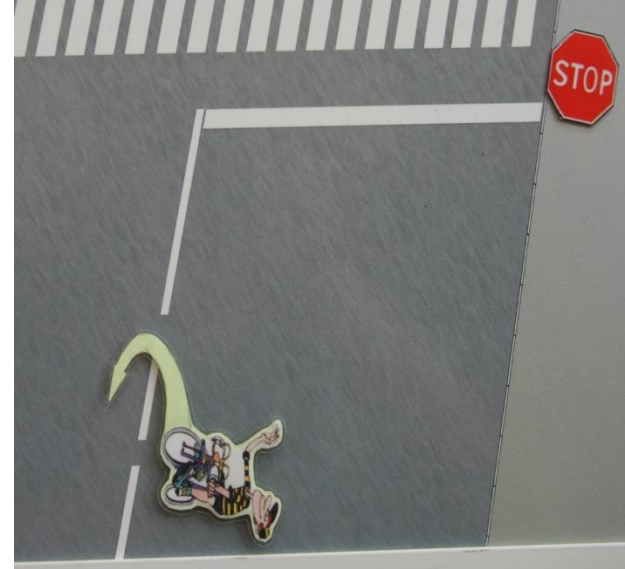
*▣ Определите, кто из велосипедистов соблюдает ПДД.*



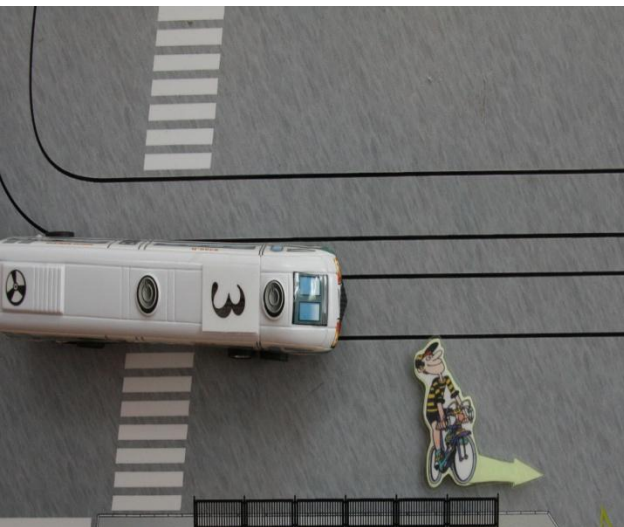
1



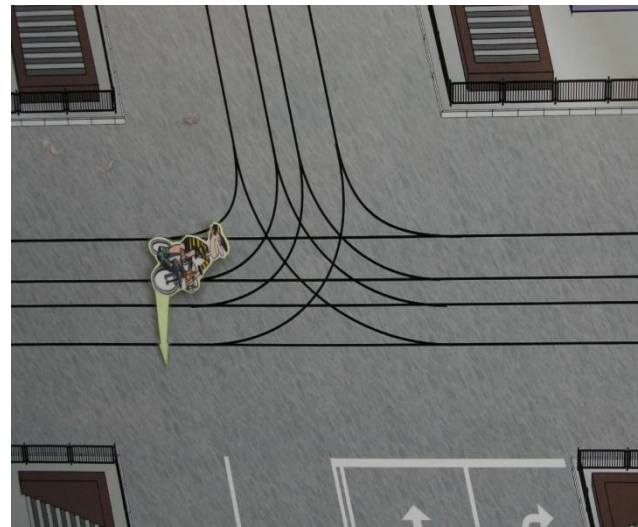
2



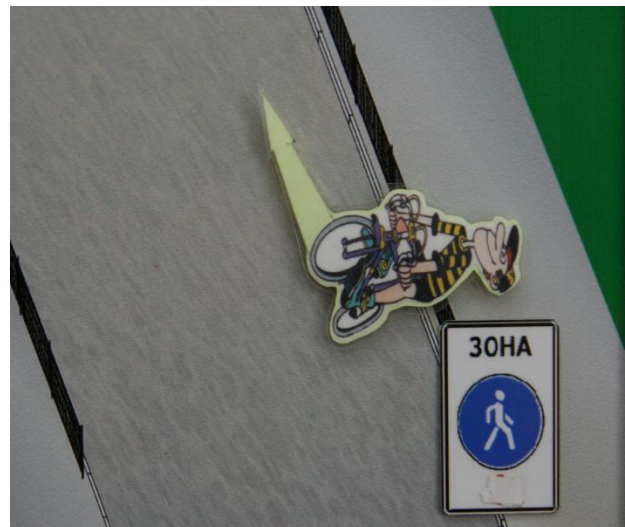
3



4



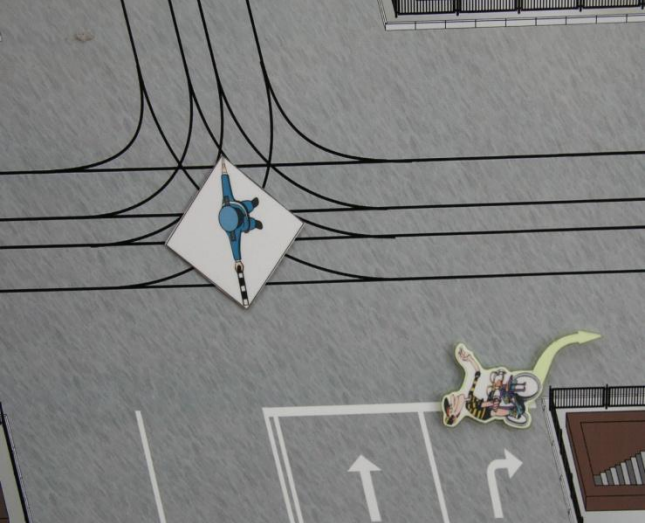
5



6

# Вопрос №10

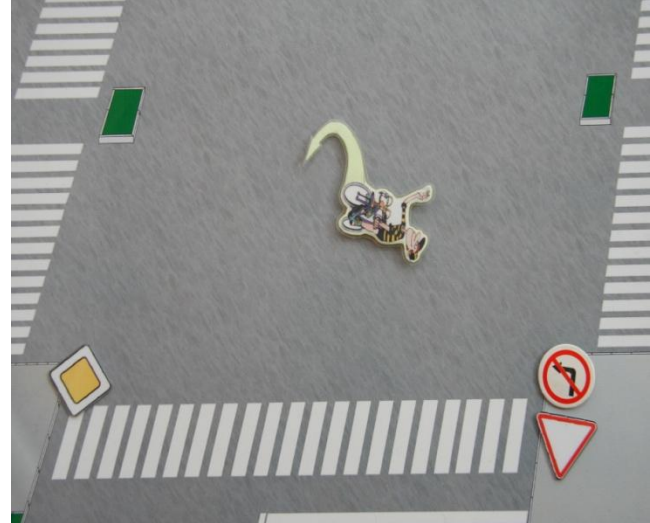
*□ Определите, кто из велосипедистов соблюдает ПДД.*



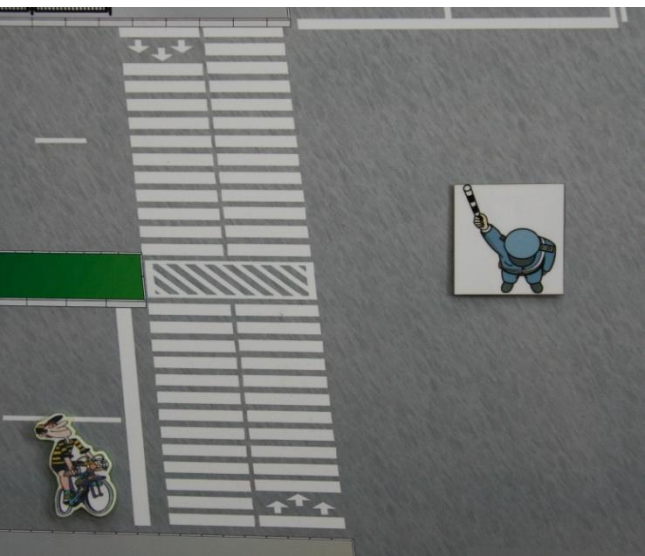
1



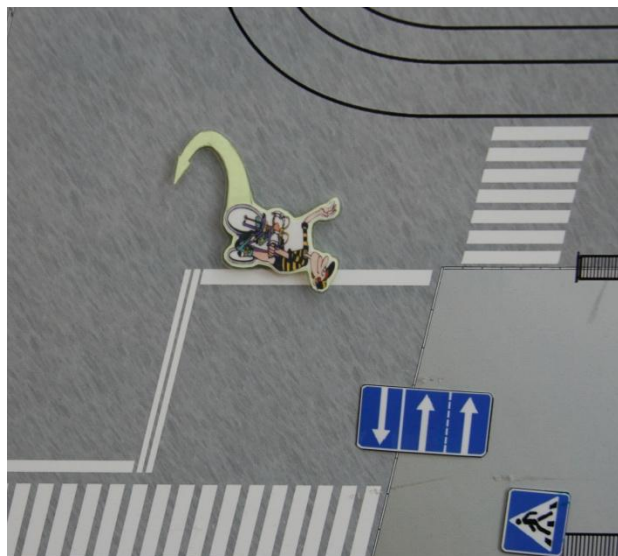
2



3



4



5



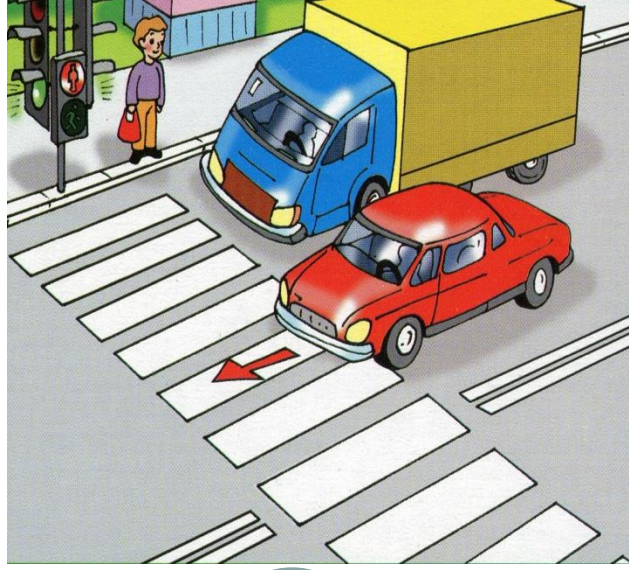
6

# Вопрос №11

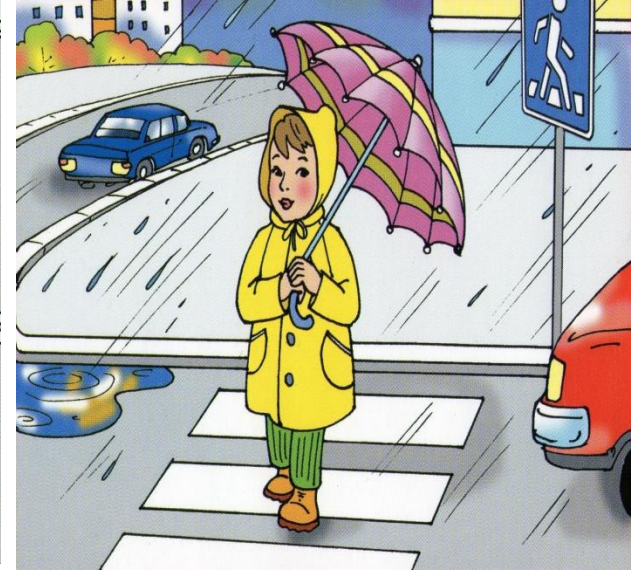
- ▣ *Определите, кто из пешеходов соблюдает ПДД.*



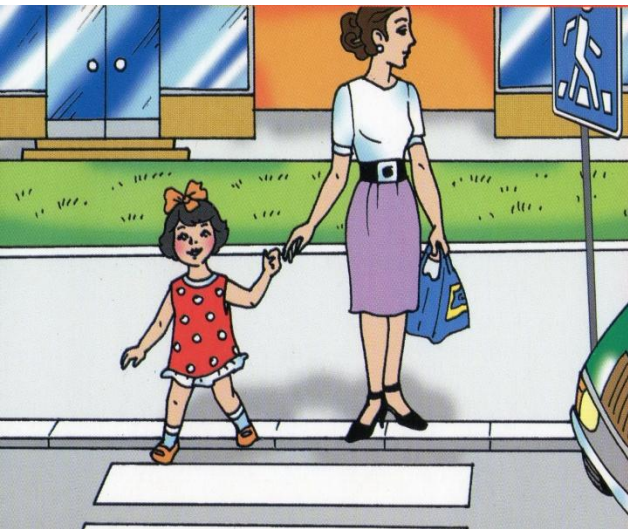
1



2



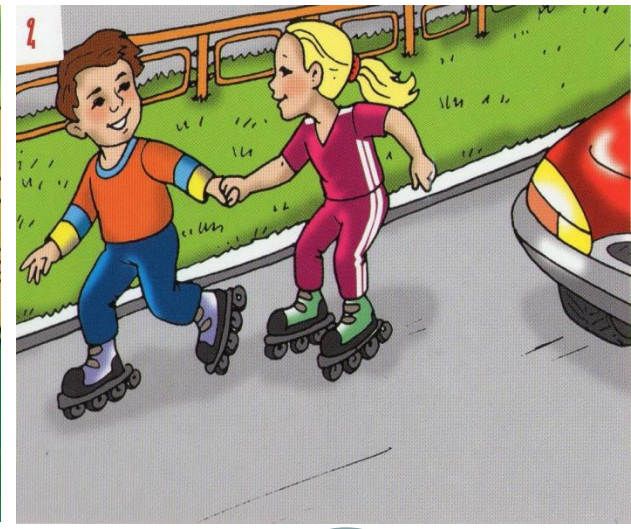
3



4



5



6

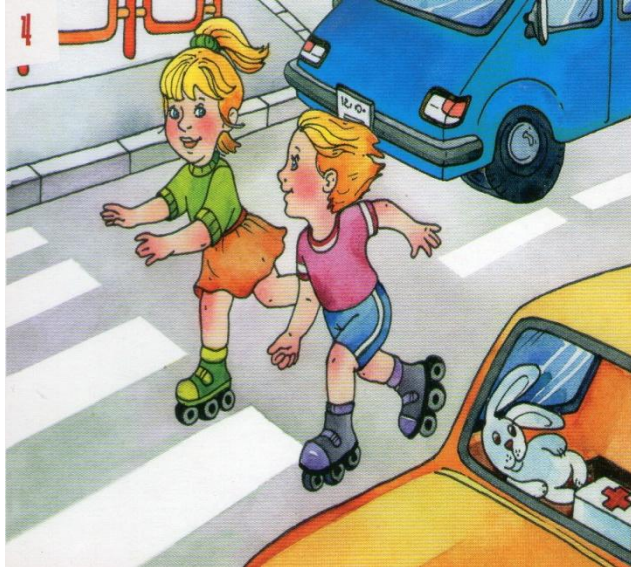
# Вопрос №12

- ▣ *Определите, кто из пешеходов не соблюдает ПДД.*

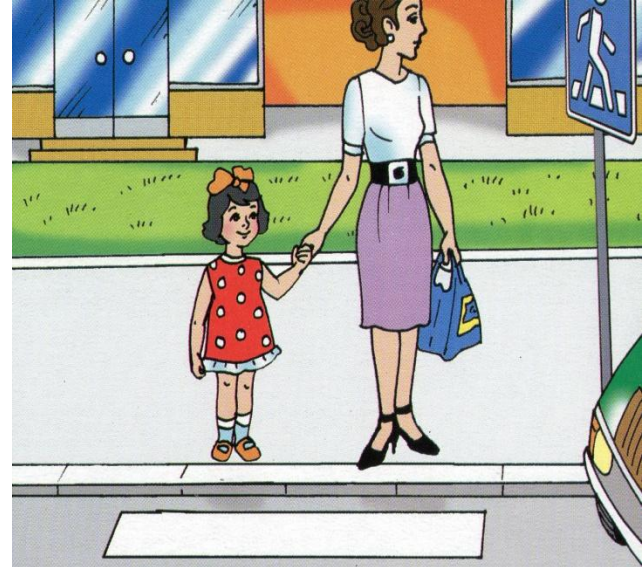




1



2



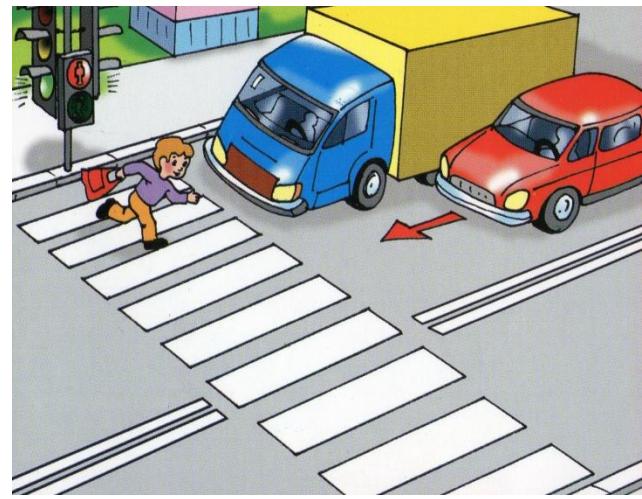
3



4



5



6

# Вопрос №13

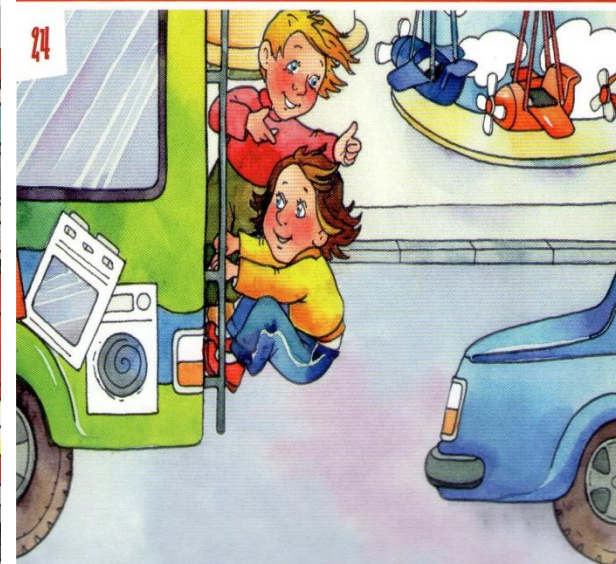
- *Определите, кто из пассажиров не соблюдает правила поведения в общественном транспорте и в автомобиле?*



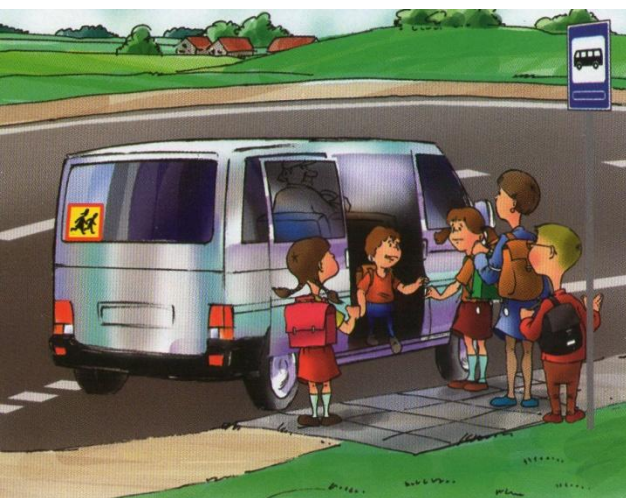
1



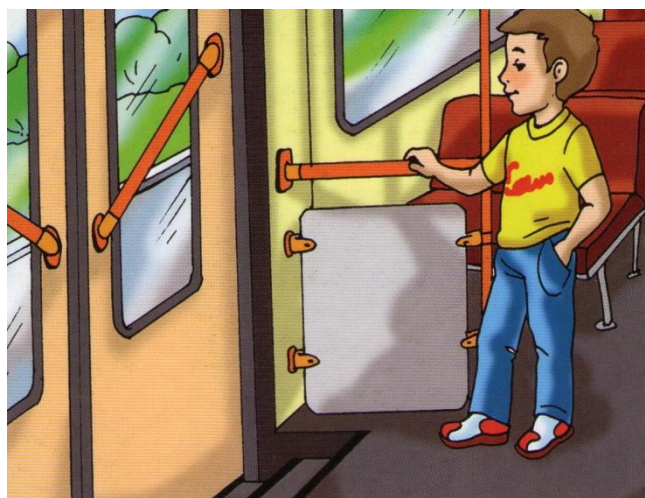
2



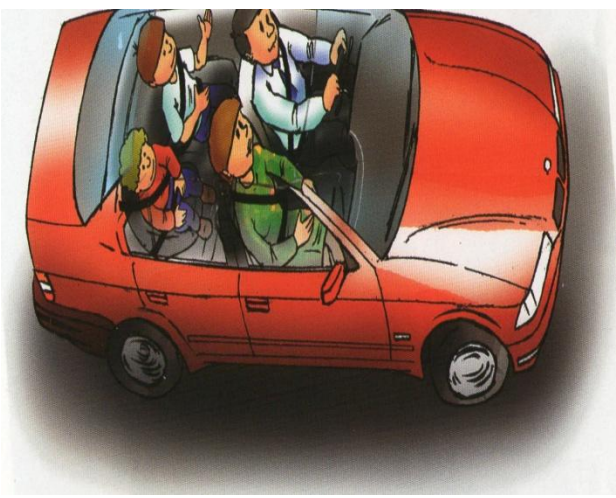
3



4



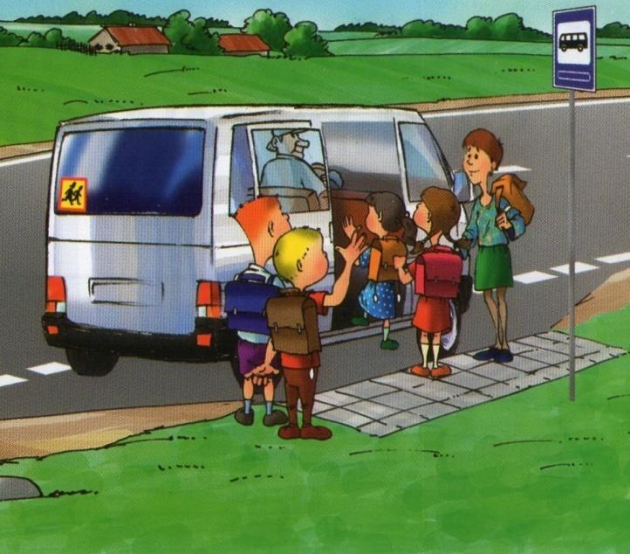
5



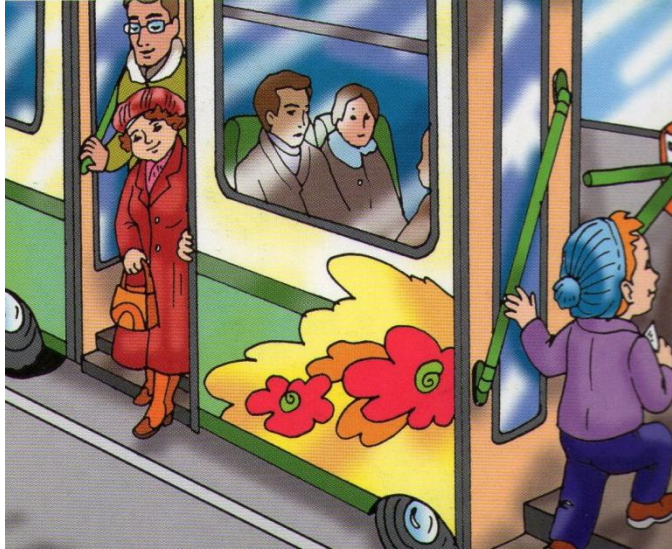
6

# Вопрос №14

- ▣ *Определите, кто из пассажиров соблюдает правила поведения в общественном транспорте и в автомобиле?*



1



2



3



4



5



6

Конец задания

# ОТВЕТЫ

1. 1, 3, -

2. 1, 3, -, -

3. 5, 1, 2, 3, -

4. 4

5. 3

6. 3

\*\*\*\*\*

7. 3, 2

8. 1, 2

\*\*\*\*\*

9. 3, 4, 5

10. 1, 3, 4

\*\*\*\*\*

11. 5

12. 1, 2, 4, 5, 6

\*\*\*\*\*

13. 2, 3

14. 1, 2, 3, 5