

# ВЛИЯНИЕ АЛКОГОЛЯ НА ОРГАНИЗМ ЧЕЛОВЕКА



**Здоровье человека – это состояние полной физической, душевной и социальной гармонии, прекрасного самочувствия, радости и счастья, вследствие отсутствия болезней.**



# Что объединяет эти вещества?



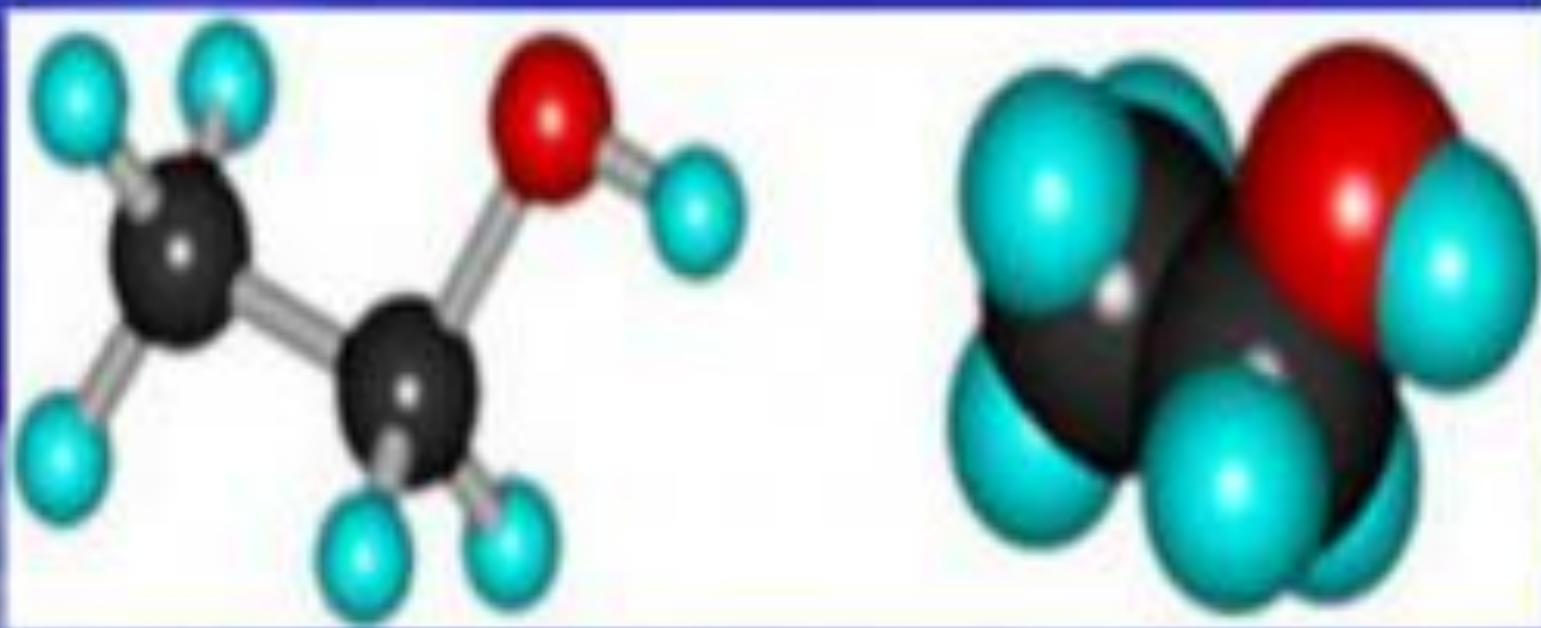
*В их состав входит  
этиловый спирт*



# **Л.Н.Толстой утверждал:**

- **«Вино губит телесное**
  - **здоровье людей,**
- **губит умственные способности,**
- **губит благосостояние семей и,**
  - **что ужаснее всего,**
  - **губит души людей**
  - **И ИХ ПОТОМСТВО»**

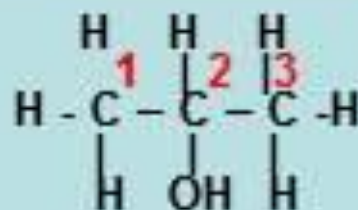
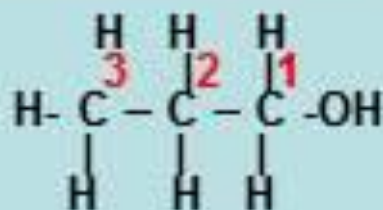
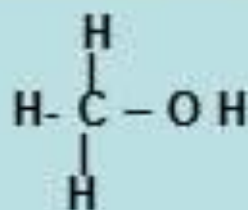
# Модель этилового спирта



# Номенклатура и изомерия

При образовании названий спиртов к названию углеводорода, соответствующего спирту, добавляют (родовой) суффикс **-ОЛ**.

Цифрами после суффикса указывают положение гидроксильной группы в главной цепи:



метанол

пропанол-1

пропанол -2

Об опьяняющих свойствах спиртных напитков люди узнали не менее чем за 8000 лет до нашей эры



# В наши дни очень актуальна проблема употребления алкоголя



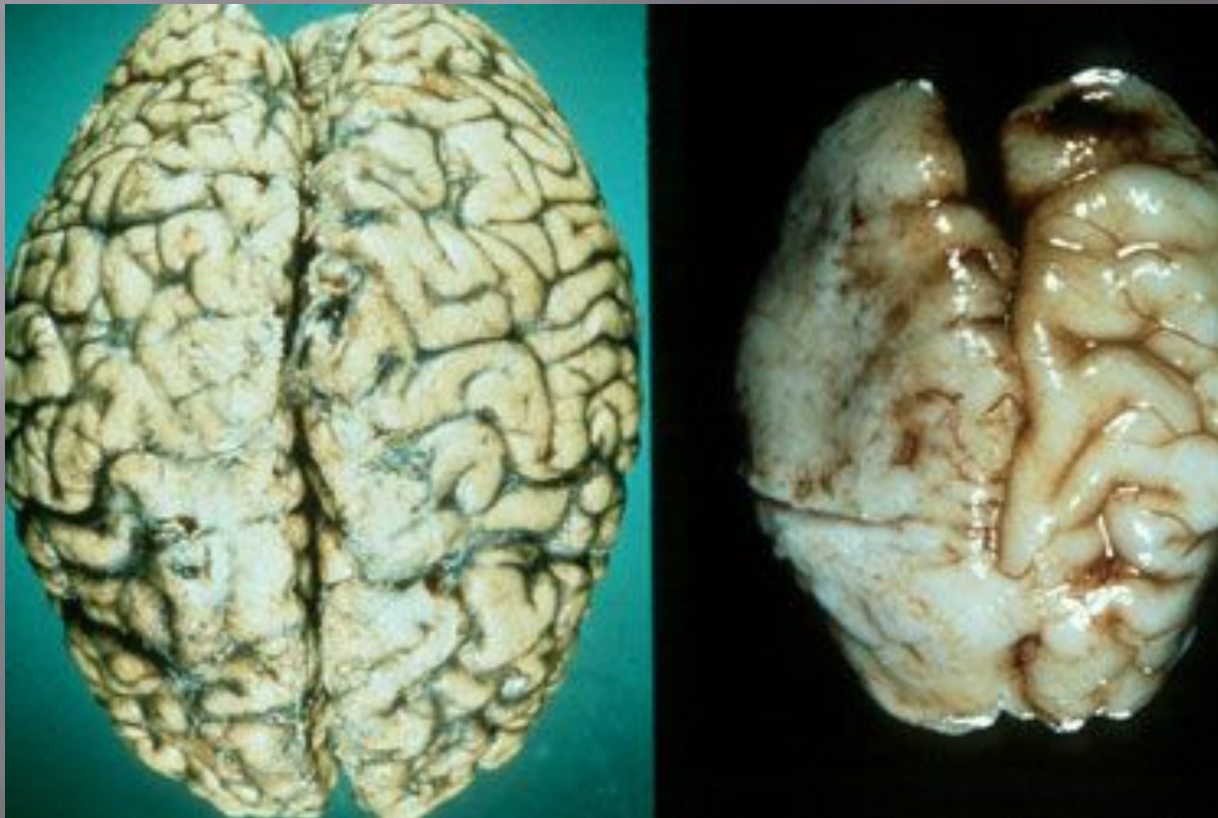


# ФИЗИОЛОГИЧЕСКОЕ ВОЗДЕЙСТВИЕ СПИРТОВ НА ОРГАНИЗМ ЧЕЛОВЕКА.



**100 г. водки убивает пару тысяч клеток  
(безвозвратно).**

**Это приводит к ухудшению памяти, нарушению  
психики и т.д. Мертвые клетки выводятся с  
мочой на следующий день.**



**АЛКОГОЛЬ РАЗРУШАЕТ**

**МОЗГ!**

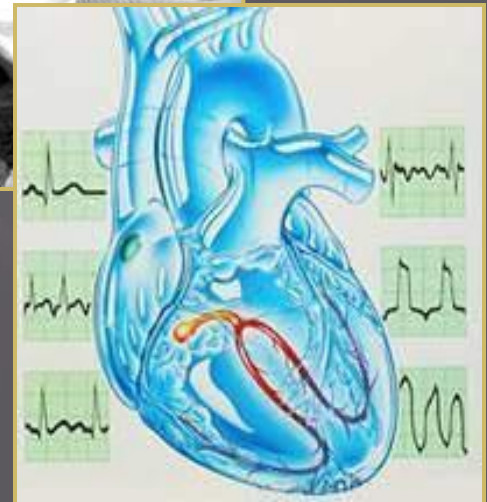
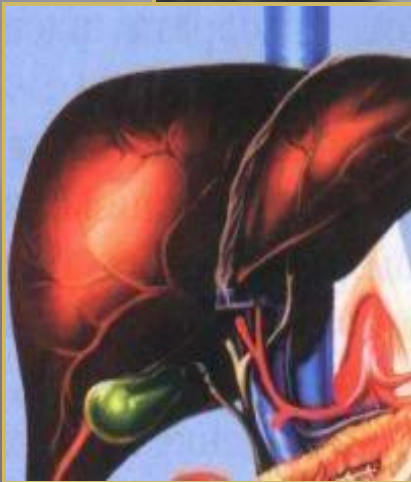


**КАЖДАЯ ВЫПИВКА ОСТАВЛЯЕТ  
СВОЙ СЛЕД...**

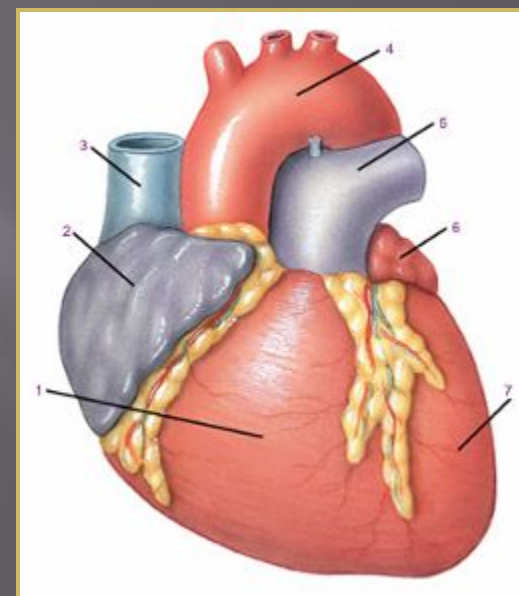
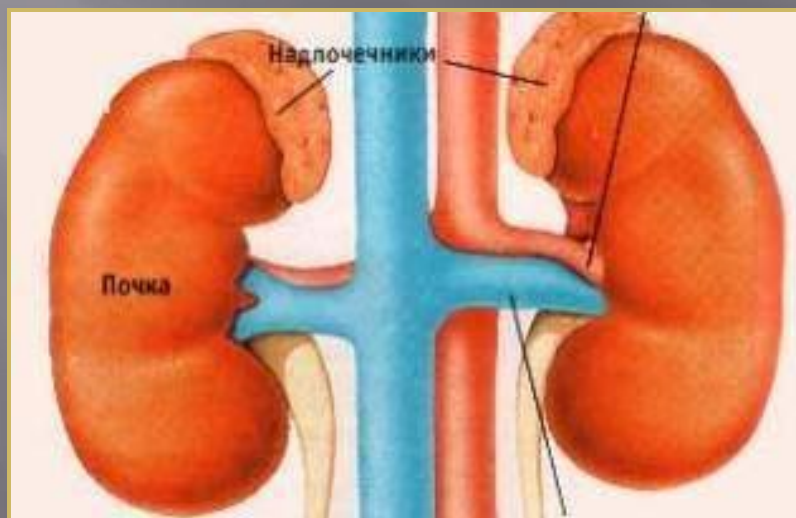
**Из – за алкоголя страдают все внутренние органы,  
но самый большой вред он наносит:  
печени, головному мозгу и сердечно – сосудистой  
системе.**



Под действием спиртного у подростков нарушается работа ритма сердца, выработка ферментов в печени, нарушается фильтрующая функция почек, ухудшается память и мышление



После одного приема небольшой дозы спиртного алкоголь сохраняется в мозгу, сердце, почках, желудке от 49 часов до 15 суток



Когда алкоголь с кровью доходит до сердца, он начинает разрушать вашу сердечную мышцу (её клетки). В ходе разрушения появляются рубцы и сердечная мышца теряет свою эластичность. Из-за этого ей приходится работать на пределе своих возможностей и в скором случае она не выдерживает и захлебывается кровью, не успевая её протолкнуть.



У сильно пьющих людей  
развивается  
алкогольный гепатит и  
цирроз печени,  
увеличивается селезенка





# Пристрастие к алкоголю - причина различных преступлений



# АЛКОГОЛЬ ЭТО:

**90%** всех случаев сексуального насилия

**80%** первых сексуальных опытов

**70%** незапланированных беременностей

**60%** всех случаев передачи ИППП

**50%** дорожно транспортных происшествий

**50%** распада семей из алкоголизма одного из супругов

**50%** убийств

**25%** самоубийств

**Нет алкоголя - нет проблем!**

# На что люди меняют свою молодость, красоту и здоровье?



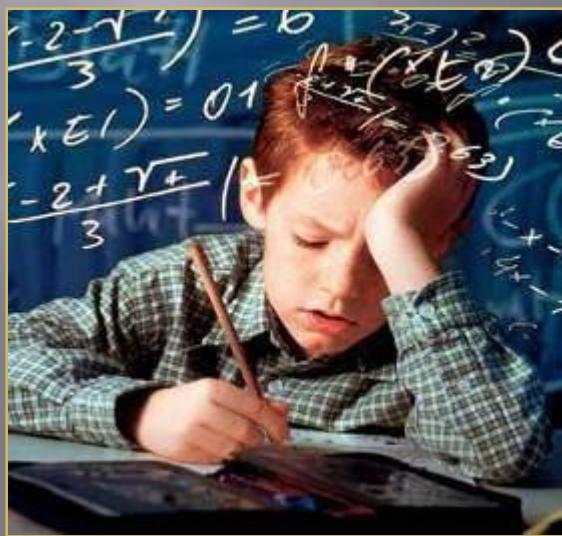


## Дети и подростки, употребляющие алкоголь подвержены инфекционным заболеваниям





Задержка  
умственного  
развития детей -  
одно из главных  
последствий  
алкоголизма  
родителей



# Подростковый алкоголизм возникает и при чрезмерном употреблении пива





Дети алкоголиков в 3-4 раза чаще становятся алкоголиками



# Влияние спирта на репродуктивную систему:

- \*нарушение созревания половых клеток (бесплодие)
- \*патологии беременности
- \*преждевременные роды
- \*патологии развития плода





# Разве они это заслужили?



**СТОП**

**!!!**



*Спасибо за  
внимание!!!*

Презентация подготовлена учениками 10 кл. (Бобик А., Кулешова К., Узлова Е.)