

Подготовка документов в
министерство здравоохранения
для **гарантированного**
получения **квоты** на программу
Вспомогательных
Репродуктивных Технологий
(ВРТ, ЭКО)

ЭТАПЫ ПОЛУЧЕНИЯ КВО



1. **Утверждение показаний для проведения программы ВРТ специалистом (гинекологом, репродуктологом, урологом-андрологом);**
2. **Оформление заявки на сайте министерства здравоохранения Ростова и Ростовской области;**
3. **Подготовка официальной выписки из амбулаторной карты пациентки установленного образца для предъявления специалисту, ответственному за выдачу квот на программы ВРТ в министерстве здравоохранения Ростова и Ростовской области.**

Преимущества оформления необходимой документации совместно со специалистом

«Юнона»

- Ведение пары на всех этапах подготовки документов к ВРТ (ЭКО);
- Построение индивидуального маршрута обследования для;
- Создание психологического комфорта для эффективного сотрудничества с пациенткой и ее партнером;
- Контроль за движением процесса обследования, что позволяет избежать ситуации «потери» времени;
- Оформление выписной документации по результатам программы обследования «должного образца»



Министерство здравоохранения
Ростовской области

Обследование женщины

Клинические анализы крови

Определение группы крови и резус фактора;

- Анализ крови на сифилис, ВИЧ,
- гепатит В, гепатит С;
- Общий анализ крови;

- Биохимический анализ крови (глюкоза, общий белок, прямой и непрямой билирубин, мочевины, АЛТ, АСТ, холестерин, мочевины, креатинин);
- Коагулограмма ;

Гормональное обследование :

-ЛГ, ФСГ, пролактин, АМГ,
- тестостерон (св., общ.), эстрадиол,
прогестерон, кортизол (8⁰⁰ и 17⁰⁰), ДГЭА,
ДГЭА-5,17-ОН (8⁰⁰ и 17⁰⁰), Т₄св, ТТГ, СССГ
(ГСПГ), ИФР-1, АКТГ ;

Антиспермальные антитела,
кардиолипиновые антитела

Инфекционные исследования

Определение антител класса М, G к
токсоплазме, краснухе;

Срок действия /примечание

2 месяца;

10 дней;

10 дней;

6 месяцев, 2-5 дни менструального цикла

1 год /(кровь натощак с 8⁰⁰ до 10⁰⁰ утра);

Кровь, натощак с 8-10 утра;

Обследование женщины

<u>Общепатерпевтические исследования</u>	<u>Сроки действия/ примечание</u>
Общий анализ мочи ; Кал на яйца глистов; ЭКГ; Флюорограмма ;	10 дней; 10 дней; 10 дней; 1 год;
<u>Инфекционное обследование</u>	<u>Сроки действия/ примечание</u>
Мазок на флору из влагалища, цервикального канала из уретры; Бактериологическое исследование отделяемого цервикального канала на аэробные и факультативно-анаэробные микроорганизмы; Паразитологическое исследование на атрофозоиты трихомонад; Микробиологическое исследование на микоплазму, уреоплазму; ПЦР (хламидии, вирус герпеса I-II типов, цитомегаловирус, микоплазма гениталиум);	10 дней; Посев из цервикального канала; Посев или ПЦР; 6 месяцев/ Посев из цервикального канала, степень обсемененности или ПЦР; 6 месяцев/ цервикальный канал;

Обследование женщины

<p><u>УЗИ обследования</u></p> <p>УЗИ органов малого таза</p> <p>УЗИ щитовидной железы (паращитовидных желез, почек и надпочечников);</p>	<p><u>Сроки действия/ примечание</u></p> <p>на 5-8 дни МЦ (транвагинальное);</p> <p>по показаниям эндокринолога;</p>
<p><u>Исследование матки</u></p> <p>Кольпоскопия и цитологическое исследование шейки матки;</p> <p>Исследование состояния матки и маточных труб (лапароскопия, гистеросальпингография или гистеросальпингоскопия);</p> <p>Гистероскопия и биопсия эндометрия;</p>	<p><u>Сроки действия/ примечание</u></p> <p>1год;</p>

Обследование женщины

<p><u>Исследование молочных желез</u></p> <p>Маммография УЗИ молочных желез Маммолог (консультация;)</p>	<p><u>Сроки действия/ примечание</u></p> <p>Женщинам старше 35 лет; 1 год/Женщинам до 35 лет; При наличии патологических образований по данным УЗИ или маммограммы;</p>
<p><u>Консультации смежных специалистов</u></p> <p>Терапевт Эндокринолог Заключение профильных специалистов при наличии экстрагенитальной патологии (по показаниям); Хромосомный анализ и консультация генетика.</p>	<p><u>Сроки действия/ примечание</u></p> <p>10 дней/ консультация; Консультация</p> <p>По показаниям;</p> <p>Женщинам, имеющим в анамнезе случаи врожденных пороков развития и хромосомных болезней, в том числе и у близких родственников; женщинам, страдающим первичной аменореей</p>

Обследование мужчины

<u>Обследование</u>	<u>Срок действия/ примечание</u>
Анализ крови на сифилис, ВИЧ, Гепатиты В (3 мес) Гепатиты С (1 мес);	3месяца; 1месяц;
Кал на яйца глистов;	
Спермограмма;	
МАР-тест	По показаниям андролога;
Бактериологическое исследование эякулята на аэробные и факультативно-анаэробные микрорганизмы;	Посев эякулята;
Паразитологическое исследование на атрофозоиты трихомонад;	Посев эякулята;
Микробиологическое исследование на микоплазму, уреаплазму;	Посев, степень обсемененности;
ПЦР (хламидии, вирус простого герпеса I-II типов, цитомегаловирус)	6месяцев /эякулят;
Консультация андролога/уролога	6месяцев;
	6месяцев;

Спецификация работы с разными категориями пациенток

Пациентка обследованная и терапевтически подготовленная

На основании имеющихся анализов делаем вывод о необходимости дублирования определенных анализов, имеющих короткий срок годности.

Повторная встреча с целью оценки результатов анализов. Нормальные показатели анализов дают основание для подготовки дальнейшего пакета документов;

Итоговая встреча - это выдача выписки. (Зявки)

Первично пришедшая пациентка

На приеме у лечащего врача, принимается решение о ВРТ, и пациентке выдается направление на прием к специалисту по подготовке документов.

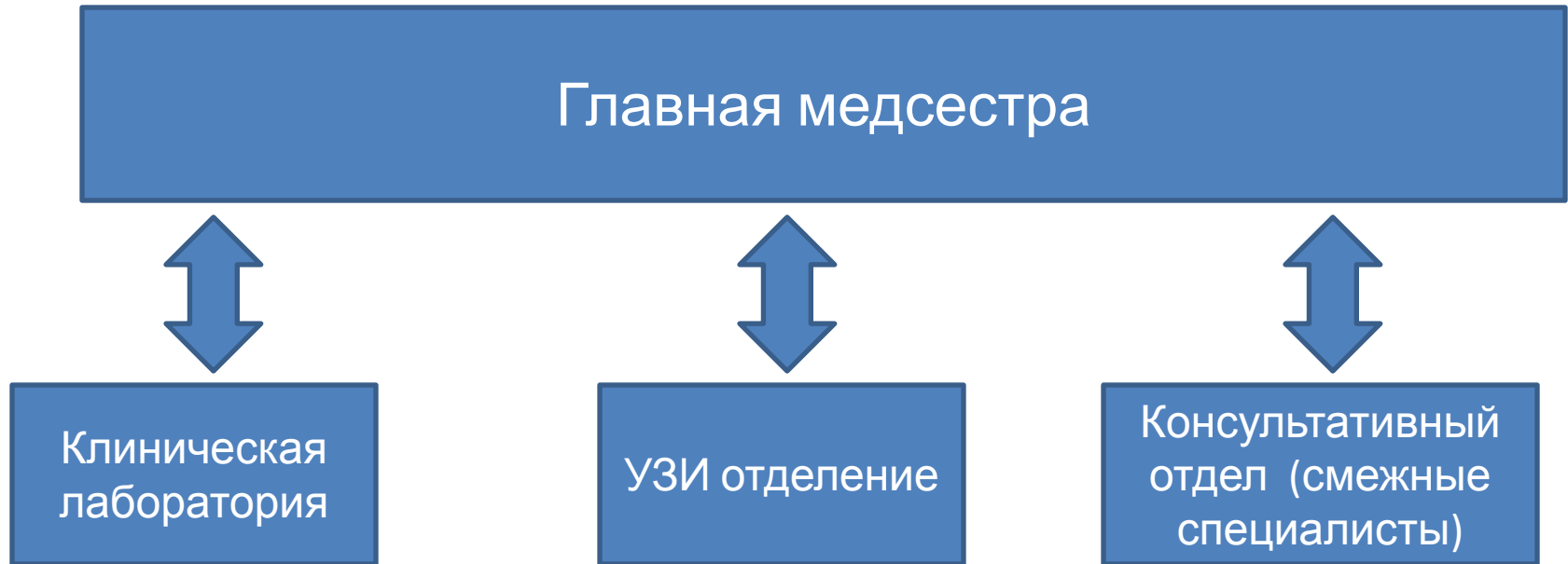
По результатам приема определяется первичный блок необходимых обследований, который связан с менструальным циклом.

На протяжении всей программы подготовки курируется степень готовности и результативность анализов в телефонном режиме. При выявлении патологических изменений в том или ином блоке анализов, пациентка направляется к специалисту с целью решения обнаружившейся проблемы. Как только контроль излеченности положительный, начинается работа над другим диагностическим блоком. Если позволяют ситуация, параллельно может проводиться работа над другими диагностическими блоками.

Количество встреч и длительность периода подготовки с пациентками данной категории - 3-8-10 явок на протяжении 2-8 месяцев, в зависимости от продолжительности менструального цикла, результатов анализов, ответа организма на лечение.

Все это время мы можем находиться в телефонном общении с пациенткой по ее желанию. Итоговая встреча - в подписании

Корпоративное сотрудничество



Двустороннее взаимодействие с отделениями позволяет получать и оценивать результаты исследований без включения пациентки.

Итоги нашей работы

- Квалифицированно обследованная эмоционально подготовленная к программе ВРТ (ЭКО) пара;
- Проведение многоэтапной работы в стенах одного учреждения, что удобно для пациентов;
- Профессионально и грамотно подготовленная **«Выписка»** (основной документ) для предоставления в министерство здравоохранения, что гарантирует получение квоты.

