

ФЕДЕРАЛЬНОЕ ГОСУДАРСТВЕННОЕ БЮДЖЕТНОЕ ОБРАЗОВАТЕЛЬНОЕ  
УЧРЕЖДЕНИЕ ВЫСШЕГО ОБРАЗОВАНИЯ  
МОСКОВСКИЙ ГОСУДАРСТВЕННЫЙ УНИВЕРСИТЕТ ПУТЕЙ  
СООБЩЕНИЯ ИМПЕРАТОРА НИКОЛАЯ II  
(МГУПС (МИИТ))

# ВЫПУСКНАЯ КВАЛИФИКАЦИОННАЯ РАБОТА

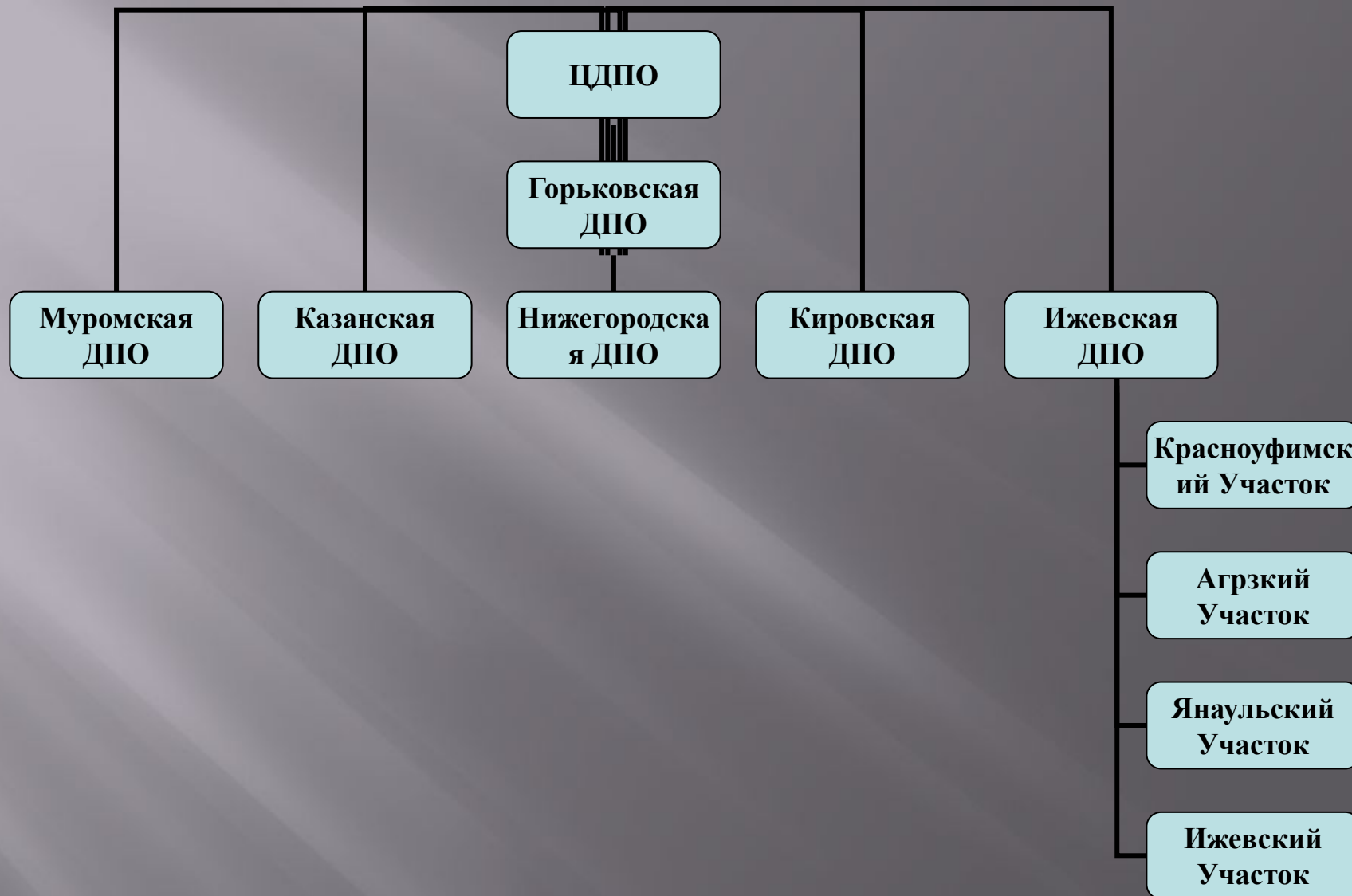
ТЕМА: «УЛУЧШЕНИЕ УСЛОВИЙ ТРУДА БРИГАДЫ ПО  
ОБСЛУЖИВАНИЮ И РЕМОНТУ ПАССАЖИРСКИХ  
ПЛАТФОРМ»»»

Выполнил: Гуляев А.Л.

Руководитель: к. т. н. доцент Крошечкина И.Ю.

# Цель работы

Анализ условий труда работников бригады Ижевского центра пассажирских обустройств структурного подразделения Горьковской дирекции пассажирских обустройств и разработка рекомендаций по их улучшению.



## Организационная структура предприятия



## Структура управления Ижевского ЦПО

# Основные виды деятельности предприятия

- Строительство новых платформ и реконструкция старых;
- Ремонт пассажирских посадочных платформ;
- Обустройство и окрашивание объектов инфраструктуры пассажирских платформ.



# СОУТ (бригадир)

Строка 030. Оценка условий труда по вредным (опасным) факторам:

Наименование факторов производственной среды и трудового процесса	Класс (подкласс) условий труда	Эффективность СИЗ*, +/-/не оценивалась	Класс (подкласс) условий труда при эффективном использовании СИЗ
Химический	-	Не оценивалась	-
Биологический	-	Не оценивалась	-
Аэрозоли преимущественно фиброгенного действия	-	Не оценивалась	-
Шум	-	Не оценивалась	-
Инфразвук	-	Не оценивалась	-
Ультразвук воздушный	-	Не оценивалась	-
Вибрация общая	-	Не оценивалась	-
Вибрация локальная	-	Не оценивалась	-
Неионизирующие излучения	-	Не оценивалась	-
Ионизирующие излучения	-	Не оценивалась	-
Микроклимат	-	Не оценивалась	-
Параметры световой среды	2	Не оценивалась	-
Тяжесть трудового процесса	1	Не оценивалась	-
Напряженность труда	-	Не оценивалась	-
<b>Итоговый класс (подкласс) условий труда</b>	<b>2</b>	<b>не заполняется</b>	<b>-</b>

Строка 040. Гарантии и компенсации, предоставляемые работнику (работникам), занятым на данном рабочем месте

№ п/п	Виды гарантий и компенсаций	Фактическое наличие	По результатам оценки условий труда	
			необходимость в установлении (да, нет)	основание
1.	Повышенная оплата труда работника (работников)	<i>нет</i>	<i>нет</i>	<i>отсутствует</i>
2.	Ежегодный дополнительный оплачиваемый отпуск	<i>нет</i>	<i>нет</i>	<i>отсутствует</i>
3.	Сокращенная продолжительность рабочего времени	<i>нет</i>	<i>нет</i>	<i>отсутствует</i>
4.	Молоко или другие равноценные пищевые продукты	<i>нет</i>	<i>нет</i>	<i>отсутствует</i>
5.	Лечебно - профилактическое питание	<i>нет</i>	<i>нет</i>	<i>отсутствует</i>
6.	Право на досрочное назначение страховой пенсии	<i>нет</i>	<i>нет</i>	<i>отсутствует</i>
7.	Проведение медицинских осмотров	<i>нет</i>	<i>нет</i>	<i>отсутствует</i>



# Карта аттестации рабочего места (маляр)

Дирекция по обслуживанию пассажиров в пригородном сообщении Горьковской железной дороги - филиала ОАО "РЖД" <small>(полное наименование работодателя)</small>				
603002, с. Нижний Поксорок, ул. Московское шоссе, д. 6; Афанасьев Анатолий Михайлович, тел. (831) 248-40-02, факс (831) 248-26-03 <small>(адрес работодателя, индекс, фамилия, имя, отчество руководителя, телефон, факс, адрес электронной почты)</small>				
ИНН работодателя	Код работодателя по ОКПО	Код органа государственной власти по ОКОГУ	Код вида экономической деятельности по ОКВЭД	Код территории по ОКАТО
7708503727	01067325	41091	60.10.1	22401000000

## КАРТА АТТЕСТАЦИИ рабочего места по условиям труда №295

Маляр 13450  
(наименование профессии (должности) работника) (код по ОК-016-94)

### Наименование структурного подразделения:

Ижевский региональный центр по обслуживанию инфраструктуры (Узловая ремонтная группа Ижевского регионального центра)

### Количество и номера аналогичных рабочих мест:

0

### Строка 010. Выпуск ЕТКС, ЕКС

ЕТКС, выпуск 1 Раздел: Профессии рабочих, общие для всех отраслей народного хозяйства. + 167 Утвержден постановлением Государственного комитета СССР по труду и социальным вопросам и Секретариата ВЦСПС от 31.01.85 N 31/3-30. (с изменениями на 31 июля 2007 года)

### Строка 020. Количество работающих:

на рабочем месте 2  
 на всех аналогичных рабочих местах 0  
 из них: женщины 2  
 лиц в возрасте до 18 лет 0

### Строка 021. Используемое оборудование

отсутствует

Используемые материалы и сырье *растворители, нитро- и масляные краски, обои, клей, мел, известь и др.*

### Строка 030. Оценка условий труда:

а) по степени вредности и (или) опасности факторов производственной среды и трудового процесса

Наименование факторов производственной среды и трудового процесса	Класс условий труда
Химический	3.1
Биологический	-
Аэрозоли преимущественно фиброгенного действия	2
Шум	2
Инфразвук	-
Ультразвук воздушный	-
Вибрация общая	-
Вибрация локальная	-
Неионизирующие излучения	-
Ионизирующие излучения	-
Микроклимат	2
Световая среда	2
Тяжесть труда	2
Напряженность труда	2
<b>Общая оценка условий труда по степени вредности и (или) опасности факторов производственной среды и трудового процесса</b>	<b>3.1</b>

Выполняются работы в особых условиях труда или выполняются работы в особых условиях труда, связанных с наличием чрезвычайных ситуаций *нет*

б) по травмобезопасности 2 - *допустимый*

в) по обеспеченности СИЗ *рабочее место соответствует требованиям обеспеченности СИЗ*

### Строка 040. Компенсация работникам, занятым на тяжелых работах, работах с вредными и (или) опасными условиями труда

№ п/п	Виды компенсаций	Фактическое наличие	По результатам оценки условий труда	
			необходимость в установлении компенсации (да, нет)	основание
1.	Размер повышения оплаты труда работников	4	да	ПОСТАНОВЛЕНИЕ от 3 октября 1986 года N 387/22-78 "Об утверждении типового положения об оценке условий труда на рабочих местах и порядке применения отраслевых перечней работ.

# Система мероприятий, направленных на обеспечение мер безопасности при проведении работ на пассажирских платформах

## Мероприятия

```
graph TD; A[Мероприятия] --> B[Постановка уровня премирования бригадира бригады от соблюдения правил техники безопасности на пассажирских объектах]; A --> C[Техническая модернизация полоса краса, пассажирские используемого при нанесении полосы безопасности на пассажирской посадочной платформе.]; A --> D[Устройство комнаты релаксации];
```

Постановка уровня премирования бригадира бригады от соблюдения правил техники безопасности на пассажирских объектах

Техническая модернизация полоса краса, пассажирские используемого при нанесении полосы безопасности на пассажирской посадочной платформе.

Устройство комнаты релаксации



# Мероприятия направленные на снижения травматизма и нарушения техники безопасности

Пример шкалы соответствия критериальных оценок и результатов работы бригадира бригады

Балльная оценка	Фактор		
	выполнение объемов работ (К <sub>1</sub> )	плановых нарушений техники безопасности (К <sub>2</sub> )	количество случаев нарушения правил техники безопасности (К <sub>3</sub> )
0	Менее 80%	Неоднократное нарушение правил техники безопасности	Задержка оформления документов более чем на 1 день
1	80-90%	Однократное нарушение правил техники безопасности	Задержка оформления документов в пассажирских пределах 1 дня
2	90-100%	Отсутствие нарушения техники безопасности	Нет задержек
3	Более 100%	Выдвижение рацпредложений в пассажирских области техники безопасности	Досрочная сдача документации

# Мероприятия направленные на снижение тяжести труда



Процесс покраски полосы безопасности с использованием полосокраса

# Мероприятия направленные на снижение уровня психологической нагрузки

Оборудование для оснащения комнаты психологической разгрузки

Название оборудования	Марка оборудования	Стоимость оборудования, руб.	
кондиционер	Сплит система Samsung NS/NU-HAL09R	20350	установлен
кресло	Верона	3500	
диван	Трехместный Верона	17500	
телевизор	LED LG 3029LTA2	12 370	Есть в наличии
журнальный столик	Карина Люкс	2800	
электрочайник металлический	Bosh DE - 1004	1500	Есть в наличии



# Выводы

С целью обеспечения мер безопасности и улучшения условий труда работников укрупненной бригады дирекции пассажирских обустройств в работе предлагается комплекс мероприятий:

- Постановка уровня премирования бригадира бригады от соблюдения правил техники безопасности на объектах.
- Монтаж и внедрение в технологический процесс полосокраса.
- Устройство комнаты релаксации.

При реализации данных мероприятий удастся снизить степень воздействия на работников таких опасных (вредных) факторов, как тяжесть труда, а также уровень несчастных случаев.

Общая сумма затрат на оборудование комнаты отдыха и психологической разгрузки составит 27 300 руб.

**Спасибо за  
внимание**