

# Первая помощь при травме живота



# В брюшной полости находятся

## Паренхиматозные органы

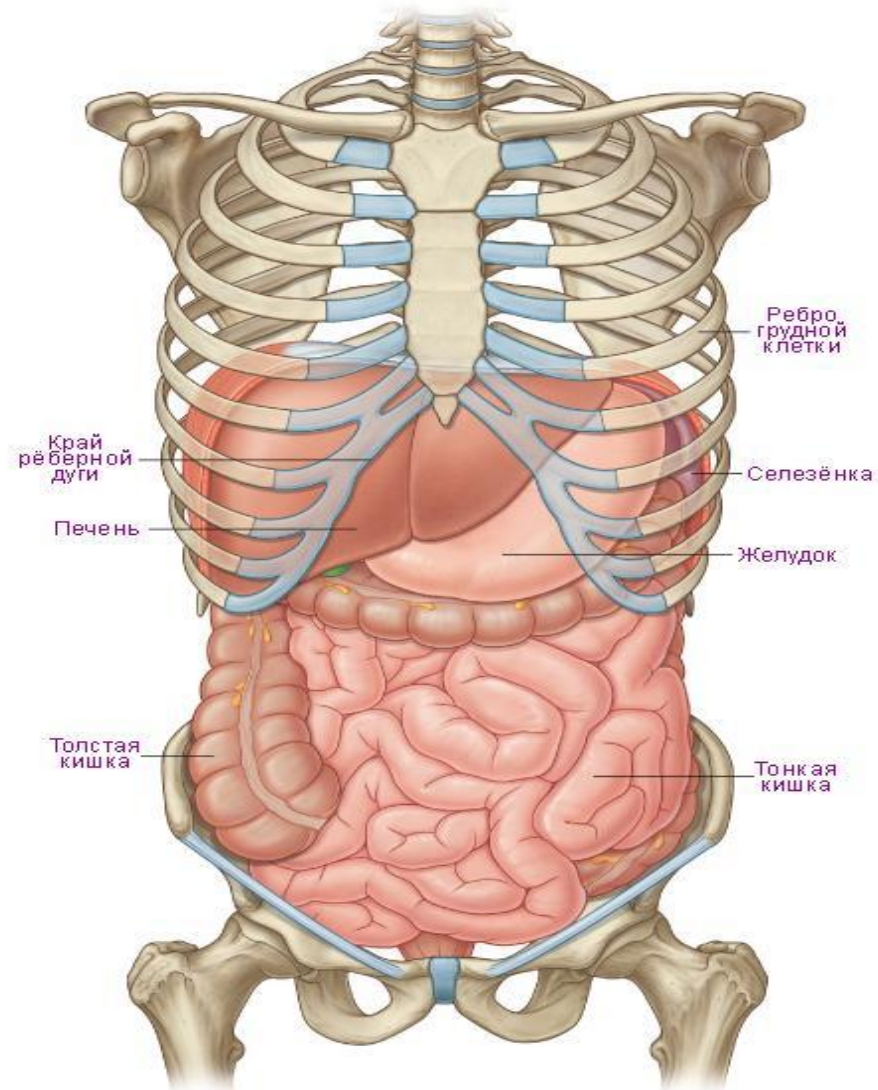
- печень
- поджелудочная железа
- селезёнка
- в забрюшинном пространстве - почки

## Полые органы

- желудок
- желчный пузырь
- тонкий кишечник
- толстый кишечник

## Крупные кровеносные сосуды

# Топографическая анатомия брюшной полости



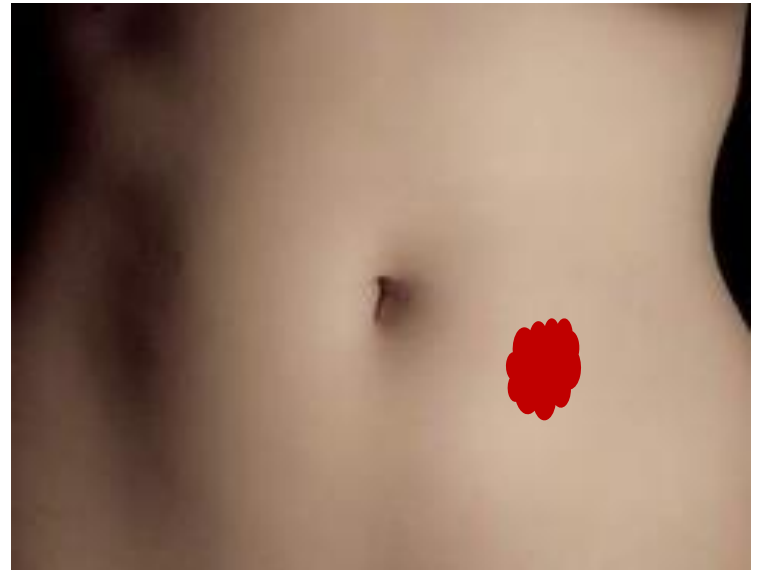
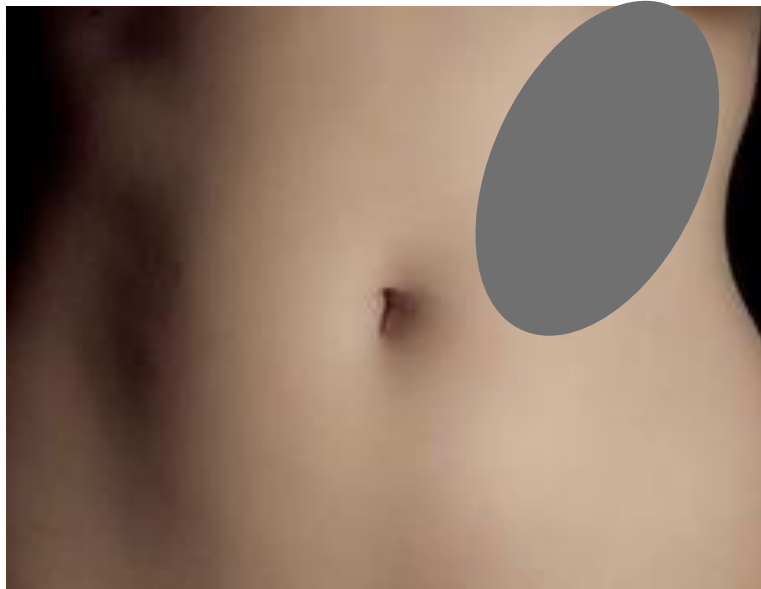
# Классификация травмы живота

## Закрытая



- с повреждением внутренних органов
- без повреждения внутренних органов

## Открытая





# Повреждение паренхиматозных органов и крупных кровеносных сосудов

## Внутреннее кровотечение

Определяют по признакам  
характерным для ШОКа

- бледность
- холодная, влажная кожа
- жажда
- частое, поверхностное дыхание
- пульс на запястье частый, нитевидный или не определяется
- сознание нарушено или отсутствует



# Повреждение полых органов

Содержимое полых органов агрессивно к  
окружающим его тканям



## Перитонит

- в момент травмы - сильная «кинжальная» боль в животе
- позднее - тупая боль по всему животу
- рвота
- жажда
- живот вздут
- при пальпации определяется болезненность брюшная стенка твердая «как доска»



# Открытая травма живота с выпадением внутренних органов



## Осложнения

- инфицирование раны
- переохлаждение или высыхание выпавших кишок
- ущемление мышцами брюшной стенки петель кишок

## Внимание нельзя !

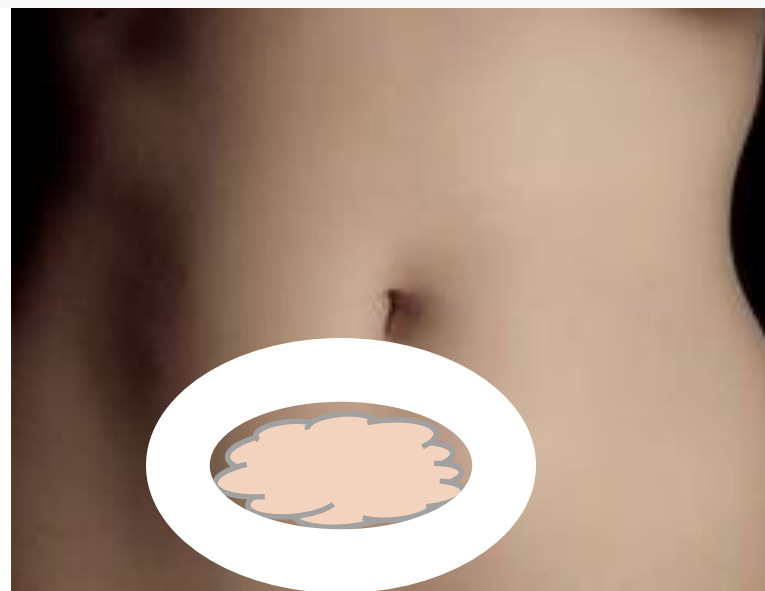
Вправлять в рану выпавшие органы

Прикасаться к ране руками

# Первая помощь при открытой травме живота

## При выпадении внутренних органов

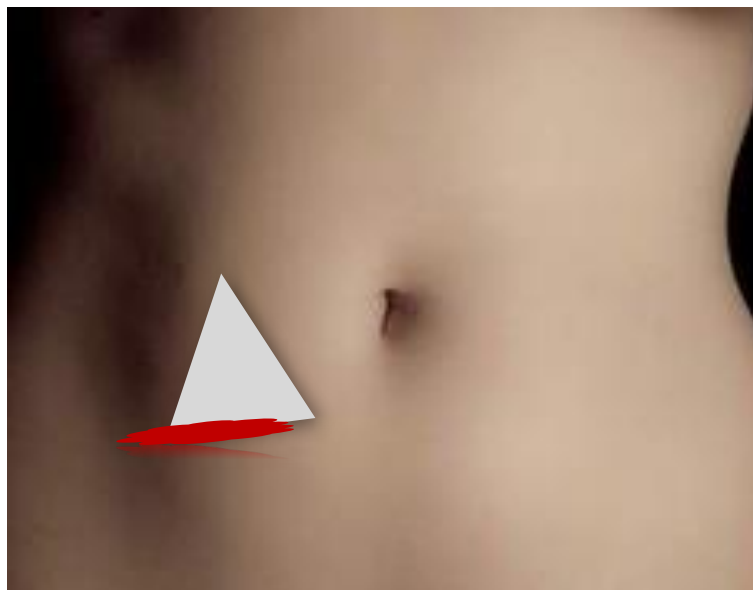
1. Придать правильное транспортное положение
2. Обработать края раны раствором антисептика
3. Закрыть рану стерильной салфеткой
4. Поверх салфетки положить «бублик»
5. Зафиксировать стерильную салфетку косынкой или широкой повязкой







# Открытая травма живота с проникновением инородного предмета



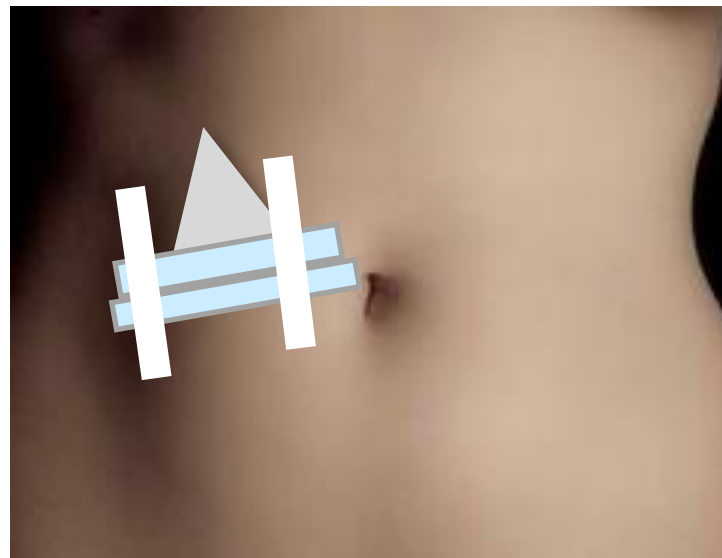
## Внимание!

Нельзя удалять из раны глубоко проникающие предметы, они тампонируют рану препятствуют возникновению сильного кровотечения

# Первая помощь при травме живота с проникновением инородного предмета

1. Придать правильное транспортное положение
2. Обработать края раны раствором антисептика
3. Закрыть рану стерильной салфеткой
4. Поверх салфетки зафиксировать инородное тело в ране бинтами и полосками лейкопластыря

**Не поить!**



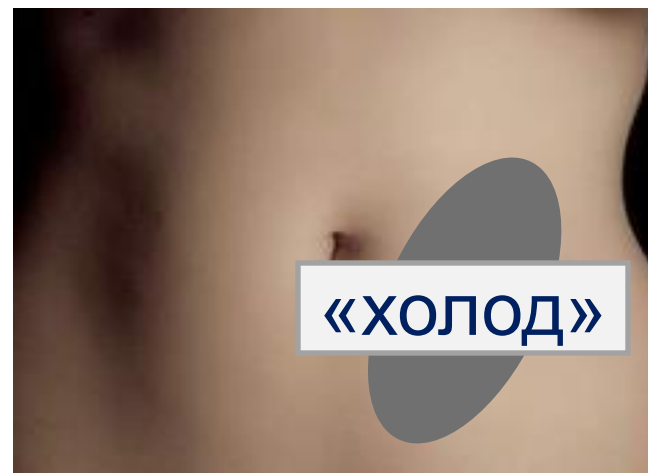


# Первая помощь при закрытой травме живота

## без признаков ШОКа

1. Оставить в положении при котором пострадавший испытывает наименьшую боль
  2. Положить «холод» на живот
  3. Контролировать сознание, дыхание, пульс
- при появлении признаков ШОКа**
4. Придать противошоковое положение
  5. Укрыть одеялом

**Не поить!**



**Спасибо за внимание!**

**ГУЗ ПЕРМСКИЙ КРАЕВОЙ ТЕРРИТОРИАЛЬНЫЙ  
ЦЕНТР МЕДИЦИНЫ КАТАСТРОФ  
ОМЦ «ПЕРМСКАЯ КРАЕВАЯ ШКОЛА МЕДИЦИНЫ КАТАСТРОФ»**

