

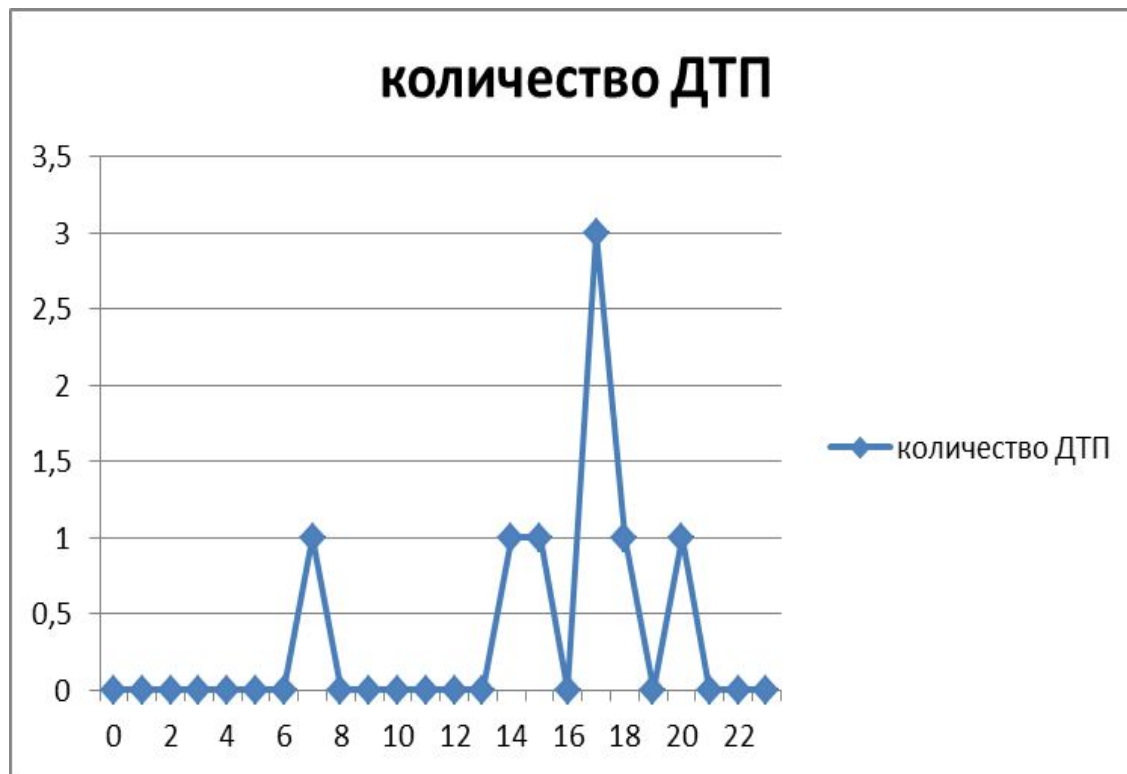
# ДЕНЬ ДОРОЖНОЙ БЕЗОПАСНОСТИ



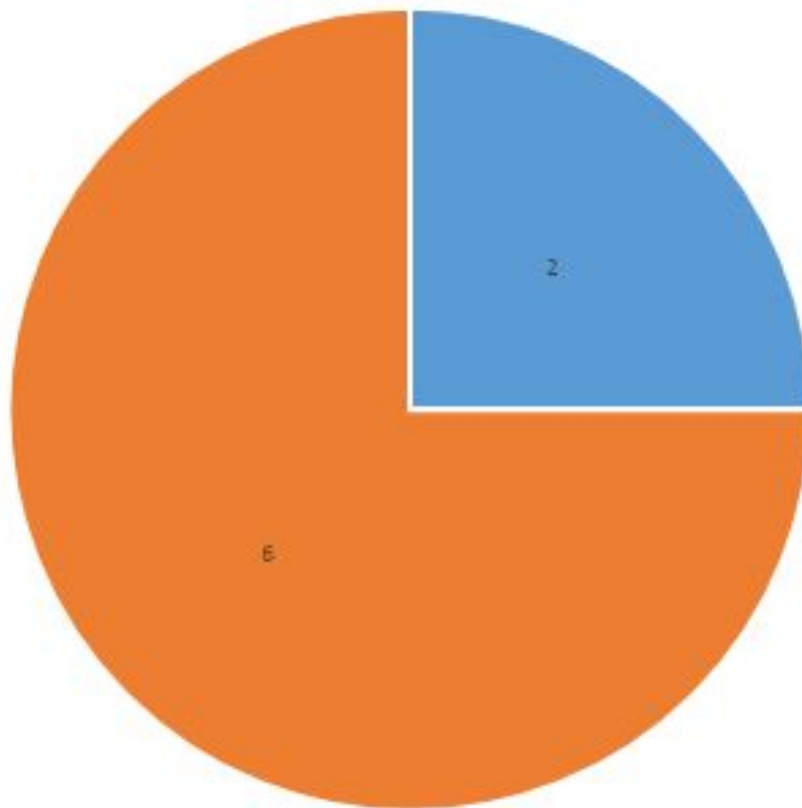
**АНАЛИТИЧЕСКАЯ СПРАВКА**  
по ДТП с участием несовершеннолетних до **16** и до  
**18** лет на территории города Красноярска за **1**  
месяц **2017** года

Отряд ЮИДД  
Школа № **98**

- За **1** месяц **2017** года в Красноярске с участием несовершеннолетних в возрасте до **18** лет зарегистрировано **8** ДТП, в которых **1** ребенок погиб и **7** получили ранения.
- Из распределения ДТП с участием несовершеннолетних до **18** лет по времени суток очевидно, что самое пиковое время совершения ДТП – периоды в **07.00, 14.00-15.00** и **17.00** часов.



Из диаграммы видно, что мальчики в возрасте до **16** лет в ДТП попадают реже, чем девочки



# Мониторинг нарушений ПДД пешеходами на переходах пр. Metallургов

20 февраля 2017			
	14.20	14.40	14.55
переход на красный свет	26	4	7
переход в неполюженном месте	2	1	-

2 марта 2017			
	14.10	14.25	14.45
переход на красный свет			
- дети до 6 лет			
- дети с 7 до 18			3
- взрослые	3		1
переход в неполюженном месте			
- дети до 6 лет			
- дети с 7 до 18			4
- взрослые	4		2

# Тест-обсуждение по ПДД для учащихся средней школы



**Вопрос 1.** На картинке изображена некоторая ситуация. Как поступить пешеходу?

**Варианты ответов:**

А) уступить место автотранспортному средству

Б) перейти дорогу перед автомобилем

В) автомобилист обязан пропустить пешехода



**Вопрос 2.** В каком месте следует ожидать общественный транспорт?

**Варианты ответов:**

А) на обочине дороги

Б) на остановке, при необходимости можно выходить на проезжую часть, чтобы посмотреть, не приближается ли транспорт

В) на остановке, выходить на проезжую часть нельзя

Г) в любом удобном для пешехода месте

**Вопрос 3.** Разрешено ли пешеходам пересекать проезжую часть в зоне видимости светофора?

**Варианты ответов:**

А) да

Б) нет

В) только если нет движущегося автотранспорта





**Вопрос 4.** На картинке изображен дорожный знак. Что он означает?

**Варианты ответов:**

- А) движение пешеходов запрещено
- Б) движение пешеходов разрешено
- В) пешеходный переход



**Вопрос 5.** Если отсутствует пешеходный переход, в каком месте пешеходы могут пересекать проезжую часть?

**Варианты ответов:**

А) в участках проезжей части, где мало автомобилей, под прямым углом к бордюру

Б) на перекрестках

В) без разницы, оба ответа верны

**Вопрос 6.** На картинке изображена ситуация. В каком участке проезжей части пешеходам разрешается переходить дорогу?

**Варианты ответов:**

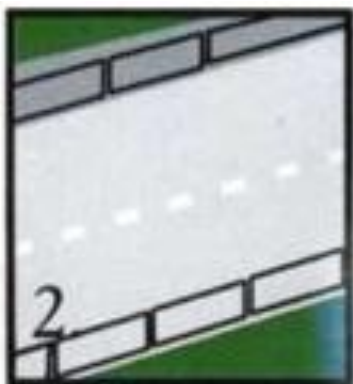
**А) 1**

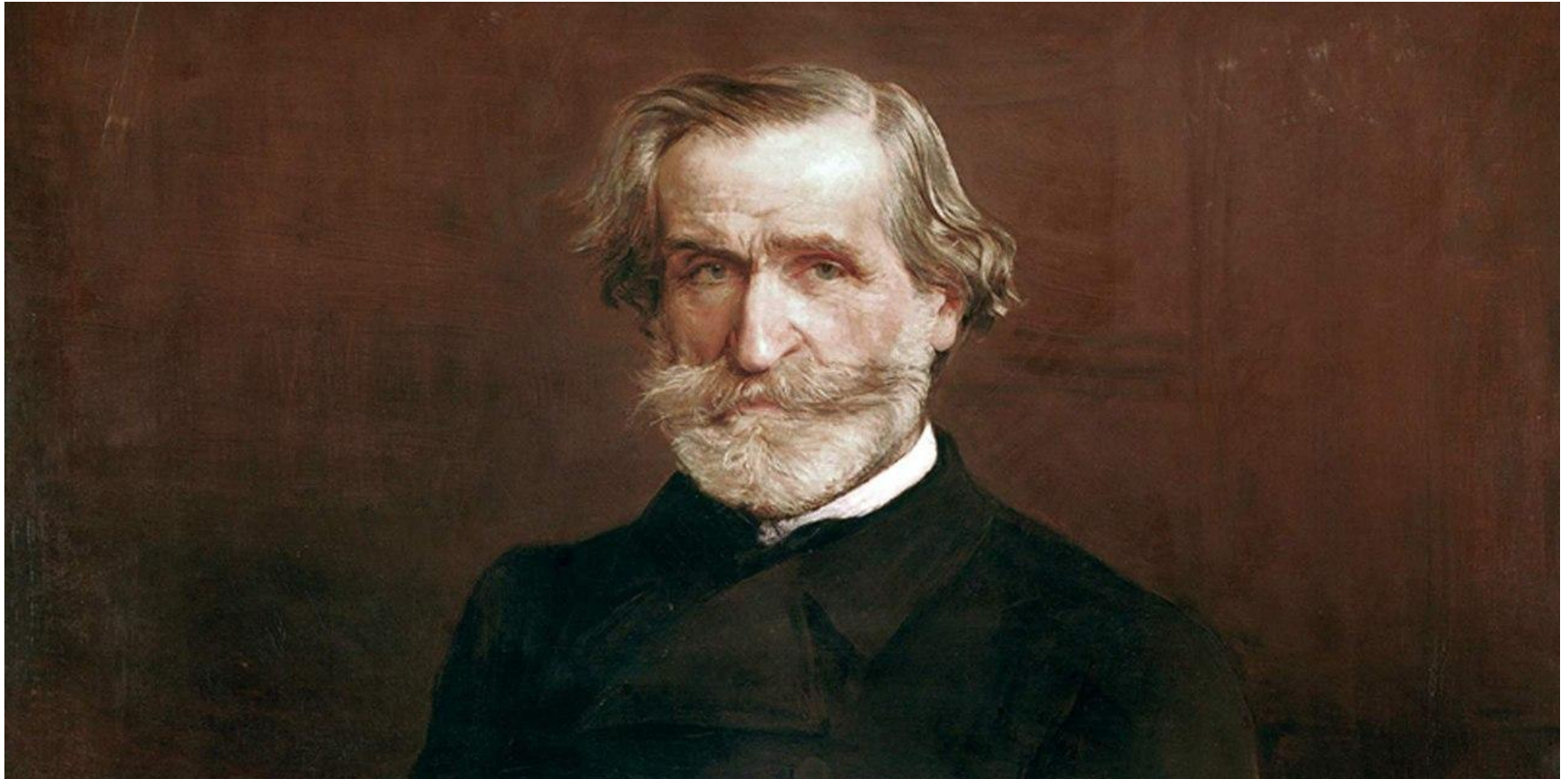
**Б) 2**

**В) 3**

**Г) 4**

**Д) 5**





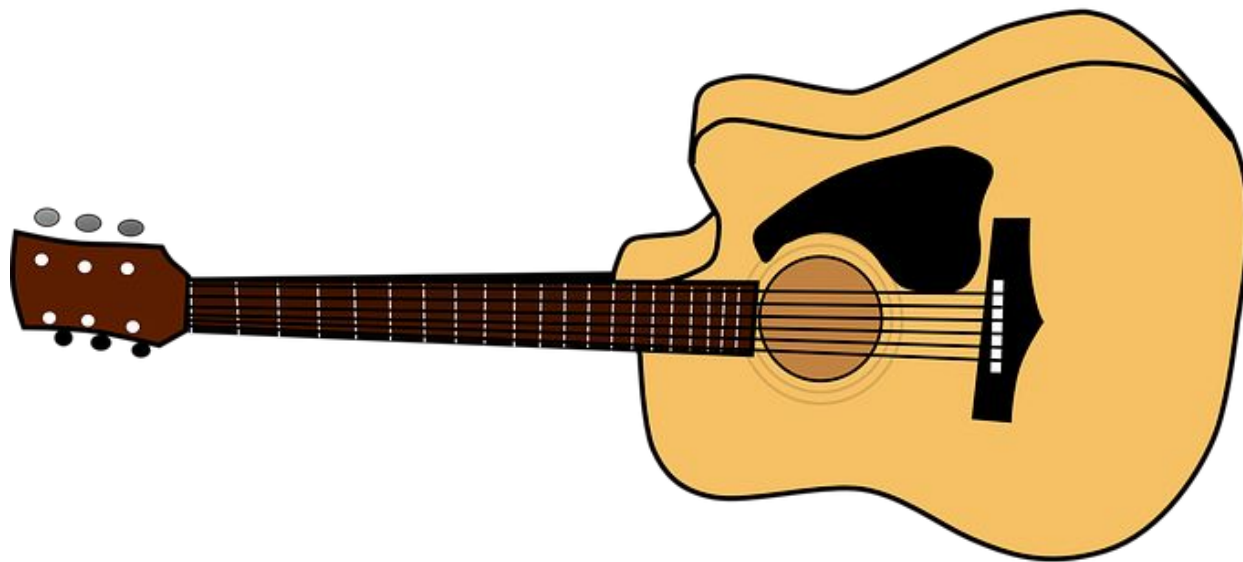
**А вы знали,  
что Верди обладал необыкновенным умением извлекать  
музыку из любых звуков,  
даже звуков улицы?**

**Город – как  
гитара**

**Гриф – дорога**

**Струны –  
автомобили**

**Лады –  
пешеходные  
переходы**



**КРАСНОЯРСК**



# Музыка улиц



И она зависит от ВАС!

# Ваша дорога в школу



1



2



3



4



5



6



7

**Сохрани свою жизнь**

