

Перша допомога при різних видах ушкоджень організму



Отруєння організму

1. Перевіряти продукти на термін зберігання;
2. Мити овочі і фрукти проточною гарячою водою;
3. Мити руки з милом;
4. Не вживати незнайомих грибів і ягід.

При симптомах отруєння:

- пити багато теплої води або чаю без цукру;
- викликати блювотний рефлекс;
- викликати швидку допомогу або звернутись за допомогою у найближчий населений пункт.

Отруєння грибами

ІСТІВНІ ГРИБИ



1 – БЛИЙ ГРИБ (БОРОВИК); 2 – БЛИЙ ГРИБ (БЕРЕЗОВИК); 3 – ПІДСИЧНИК;
4 – ПОЛЬСЬКИЙ ГРИБ; 5 – МАСЛЮК; 6 – КАШТАНОВИЙ, ЗАЯЧИЙ ГРИБ;
7 – ПІДБЕРЕЗНИК (БАБКА); 8 – ПІДБЕРЕЗНИК БОЛОТНИЙ; 9 – СИНЯК, ДУБОВИК;
10 – КОЗЛЯК; 11 – ГРУЗДЬ; 12 – МОХОВИК

ОТРУЙНІ ГРИБИ



1 – БЛІДА ПОГАНКА; 2 – ПАВУТИННИК ОРАНЖЕВО-ЧЕРВОНИЙ; 3 – ЕНТОЛОМА СІРА ОТРУЙНА;
4 – ПАВУТИННИК КОРИЧНЕВИЙ; 5 – СМОРЖ; 6 – ДОШОВИК; 7 – ЖОВЧНИЙ ГРИБ; 8 – МУХОМОР
ПАНТЕРНИЙ; 9 – МУХОМОР ЧЕРВОНИЙ; 10 – МУХОМОР ПУРПУРНИЙ; 11 – ПЕЧЕРИЦЯ НЕСПРАВЖНЯ;
12 – ЧОРТІВ ГРИБ; 13 – ОПЕНЬКИ НЕСПРАВЖНІ ЦЕГЛЯНО-ЧЕРВОНІ; 14 – ОПЕНЬКИ НЕСПРАВЖНІ
СІРЧАТО-ЖОВТІ

- ❑ Ознаки з'являються через 8-72 год. після вживання;
- ❑ Випити 5 склянок води;
- ❑ Викликати блювоту, щоб очистити шлунок;
- ❑ Звернутись до швидкої допомоги.

Кровотечі

□ Внутрішні

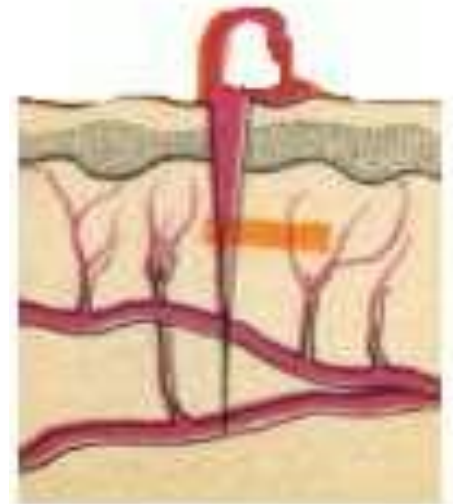
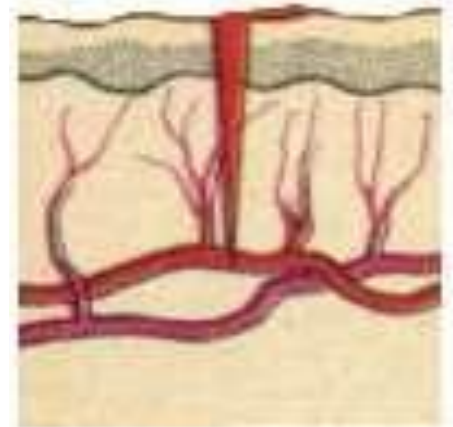


1. Холодна вода;
2. Пероксид водню, спирт;
3. Джгут або проста матерія;
4. Йод.

□ Зовнішні:

1. Капілярні
2. Венозні
3. Артеріальні

Засоби допомоги:

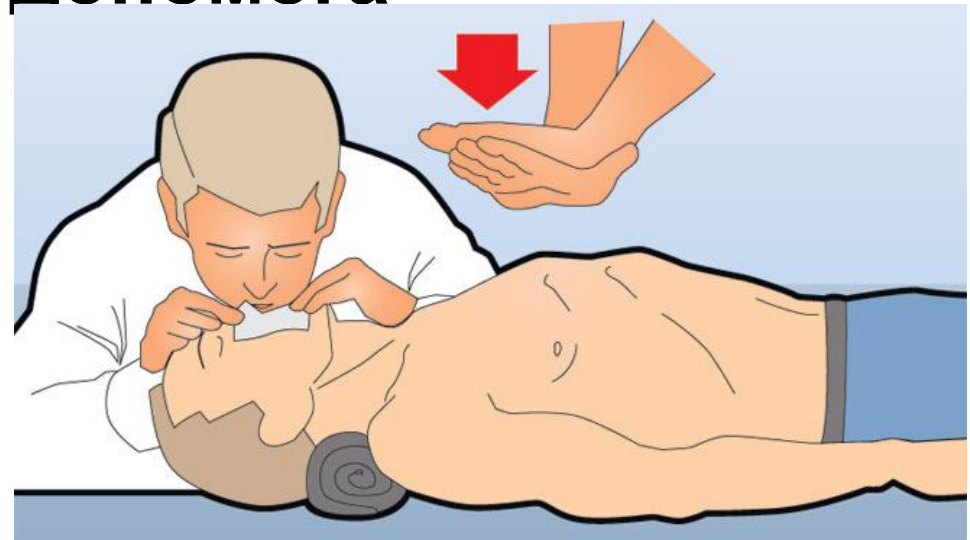


Тепловий удар

- Це патологічний стан, зумовлений загальним перегріванням організму внаслідок дії зовнішніх чинників.
- **Зовнішні чинники** : сонце, кухня, сауна, громадський транспорт і т.п.

Перша допомога

1. Штучне дихання;
2. Холодний компрес;
3. Тінь.

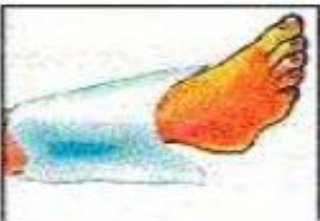


Опіки

- Це ушкодження організму викликані високими температурами, хімічними речовинами.
- ▣ **Причини** : пожежі, необережність з вогнем та кислотами й лугами, гарячими предметами і електричним струмом.

ПЕРША ДОПОМОГА ПРИ ТЕРМІЧНИХ ОПІКАХ

Мета - зменшити біль та попередити небезпечні для життя ускладнення.



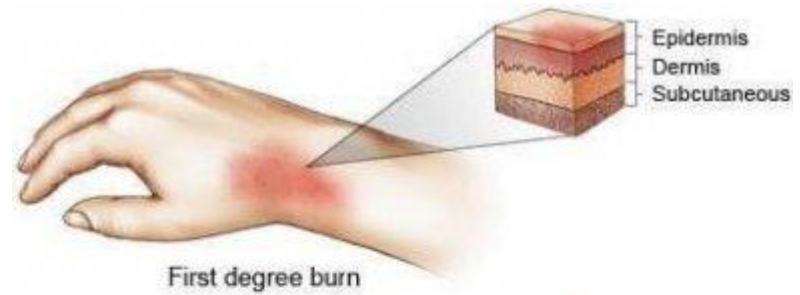
Надання допомоги при опіках I та II ступенів:

- 1) Ушкоджену поверхню підкласти під струмінь холодної води та потримати 5-10 хвилин.
- 2) Накрити чистою сухою тканиною.
- 3) Зверху тканини прикласти холод (лід, пакет з холодною водою або снігом).

Недопустимо змащувати ушкоджені ділянки кремами і жирами, присипати борошном або крохмалем; пробивати пухирі та видаляти тканину, що прилипла до шкіри.

Ступені опіків:

□ I ступінь



□ II ступінь



□ III ступінь



□ IV ступінь



Ушкодження скелету

- ▣ *Травма* – ушкодження скелету спричинене зовнішнім чинником.
- ▣ Поширення травми: забій, розтяг, вивих, розрив зв'язок, переломи.
- ▣ *Забій* – ушкодження м'яких тканин без порушення анатомічної цілісності.
- ▣ *Розтяг* – пошкодження зв'язок.
- ▣ *Вивих* – пошкодження суглобів.
- ▣ *Розрив зв'язок* – порушення цілісності зв'язок .
- ▣ *Переломи* – порушення цілісності кістки.

Перша допомога при травмах

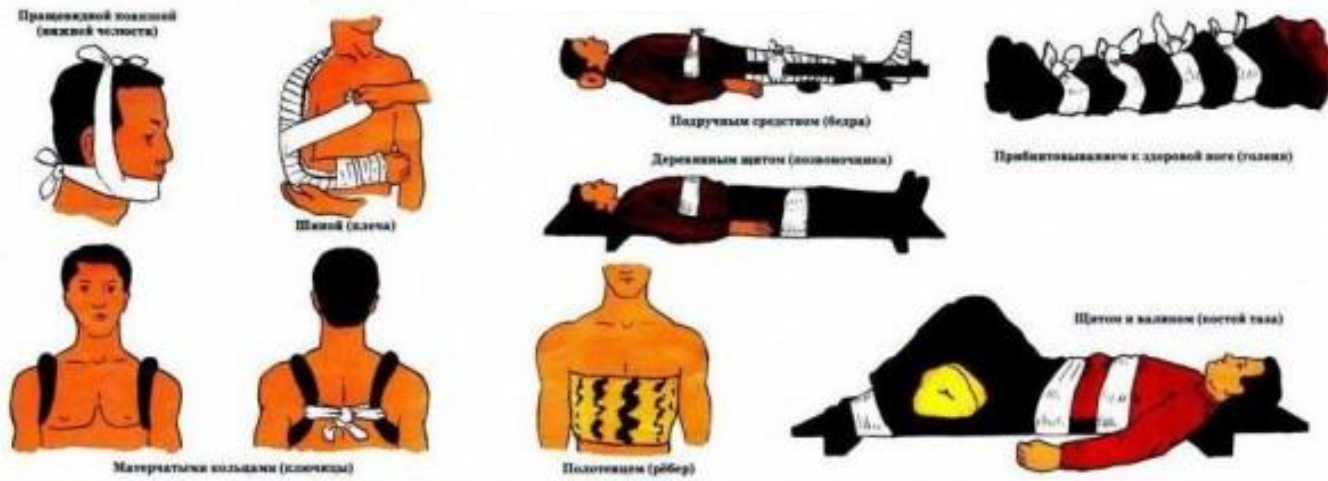
Холодний компрес і туга пов'язка.



Підручні засоби для фіксації кісток.



Імобілізація спеціальними засобами.



Стихійні лиха



Посухи



Смерчі



*Сильні
снігопади*



*Лісові
пожежі*



Циклони



Землетруси



Повені



Паводки



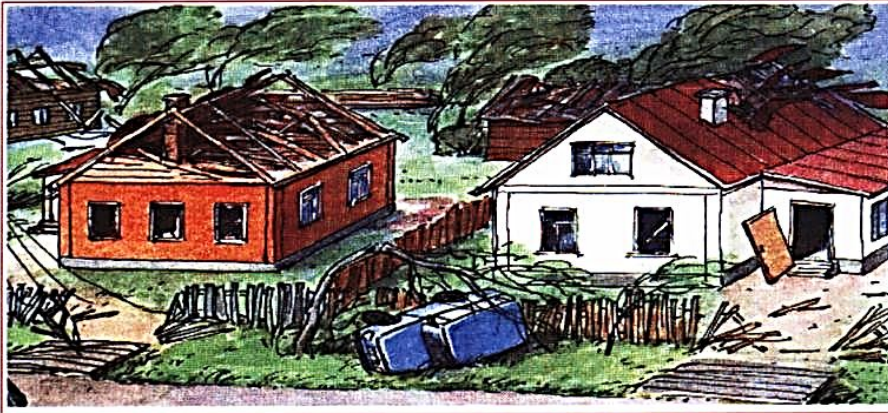
Снігові лавини



*Карстове
провалля*

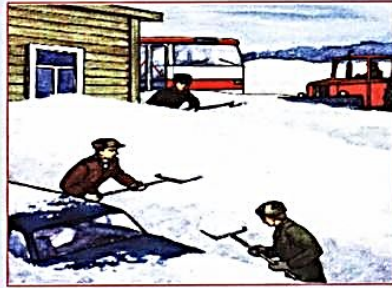
Правила поведінки при стихійних лихах

ДІЇ ПРИ СТИХІЙНИХ ЛИХАХ



ПРИ БУРЯХ, УРАГАНАХ, СМЕРЧАХ НЕОБХІДНО:

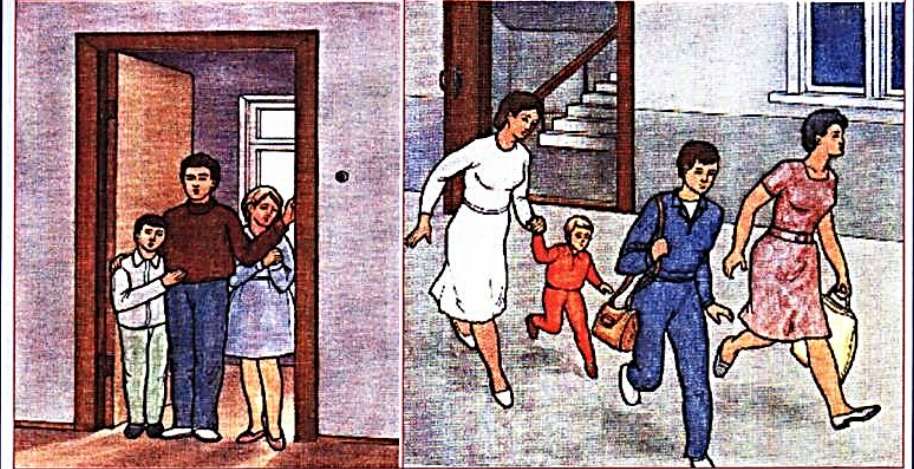
- убраться з балконів і лоджій все, що може бути скинуто вітром; закрити вікна, двері, приміщення на горищі;
- відключити газ і електроенергію, погасити вогонь в печах; підготувати ліхтарі, лампи, свічки; запаситись продуктами харчування і водою;
- тримати постійно включеними радіоточку і радіоприймач;
- підготувати медикаменти і перев'язочні матеріали;
- зайняти в домі внутрішню кімнату подалі від вікна.



З ПОЧАТКОМ ЗАМЕТЛІ, БУРАНА НЕОБХІДНО:

- тримати постійно включеними репродуктор радіотрансляційної мережі, радіоприймач, телевізор;
- створити запаси води, продуктів, палива та підготувати теплий одяг і взуття;
- інструмент для розчищення снігу;
- приготувати аварійне світло: ліхтарі, газові лампи, свічки; утеплити приміщення;
- покласти в безпечне і видне місце медикаменти і перев'язувальні матеріали;
- перевести людей із легких будівель в безпечні будинки (будівлі);
- проявити турботу про тварин: створити для них запас води і кормів;
- після завірюхи, бурану прийняти участь в розчищенні шляхів та вулиць від заносів;
- надати першу допомогу потерпілим.

ДІЇ ПРИ СТИХІЙНИХ ЛИХАХ



ПРИ ЗЕМЛЕТРУСАХ:

- після перших поштовхів покинути будинок (будівлю), швидко вийти на вулицю (у Вашому розпорядженні 15-20 секунд);
- на верхніх поверхах встати в простінок вхідної двері, прижати до себе дитину; зайняти місце в кутку, що створений капітальними стінами;
- відійти подальше від будинків, будівель, стовпів і огорож;
- не входити в будівлі: поштовхи можуть повторитися;
- не користуватися ліфтами, не запалювати сірники, свічки, не торкатися проводів;
- надати першу допомогу потерпілим.

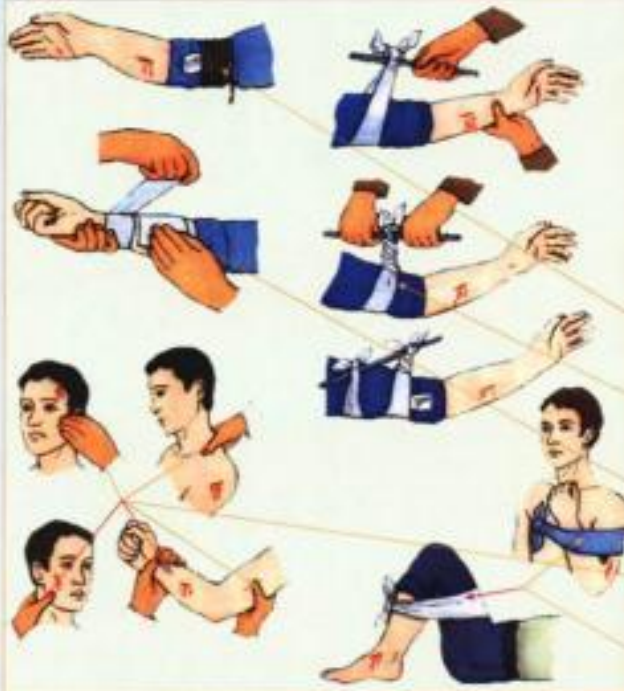


ПРИ ПОВЕНІ:

- постійно слухати повідомлення органів з питань надзвичайних ситуацій по радіо і телебаченню;
- перенести харчі, одяг, взуття, цінне майно на верхні поверхи;
- перегнати худобу на підвищенні місця;
- в першу чергу вивести із зони затоплення дітей, надати термінову допомогу людям, що опинилися в воді;
- рятувати людей, де вони б не очутилися, використовуючи для цього любі засоби;
- не впадати в паніку, чекати на допомогу аварійно-рятувальних сил цивільної оборони.

ПАМ'ЯТАЙТЕ! ВІД ВАШИХ ДІЙ ЗАЛЕЖИТЬ ЖИТТЯ ВАШЕ І ОТОЧУЮЧИХ.

ПЕРША МЕДИЧНА ДОПОМОГА



ВАРІАНТИ ТИМЧАСОВОЇ ЗУПИНКИ КРОВОТЕЧІ

НАКЛАДАННЯ
КРОВОЗУТІВНЯЮЧОГО ДЖГУТА

ВИКОРИСТАННЯ РЕЗНИХ ВИЦІВ
ЗАКРУТОК

НАКЛАДАННЯ ДАВЛЮЧОЇ
ПОВ'ЯЗКИ

ПРИКРИМАННЯ АРТЕРІЇ ПАЛЬЦЕМ
ДО КОСТЯНОГО ВІСТУПУ

МАКСИМАЛЬНИМ ЗГИБАННЯМ
КІНЦІВОК

ДІЇ ПРИ
ЗУПИНЦІ
ДИХАННЯ І
СЕРЦЕВОЇ
ДІЯЛЬНОСТІ



ПРОВЕДИ ІШТУЧНУ ВЕНТИЛЯЦІЮ
ЛЕГЕНІВ МЕТОДОМ "ПІ РОТА В
РОТ". РОБИТИ 12-18 ВДИХІВ ЗА
ХВИЛИНУ.

ПРИ ОДНОЧАСНОМУ
ПРОВЕДЕННЮ ІШТУЧНОЇ
ВЕНТИЛЯЦІЇ ЛЕГЕНІВ І
ЗОВНІШНЬОГО МАСАЖУ
СЕРЦЯ ЧЕРГУВАТИ 1%
НАТІСКУВАНЬ І
ДВОКРАТНЕМ ВДУВАННЯМ
ПОВІТРЯ.

ДІЇ
ПРИ ОПІКАХ
РІЗНОГО
СТУПЕНЮ



МІСЦЕ ОПІКУ ОХОЛОДЖИТИ
ВОДОЮ АБО ЛЬОДОМ

НА МІСЦЕ
ОПІКУ
НАКЛАСТИ
АСЕПТИЧНУ
ПОВ'ЯЗКУ

Висновки