

**Кровотечі, їх  
класифікація. Перша  
допомога при  
кровотечах.**

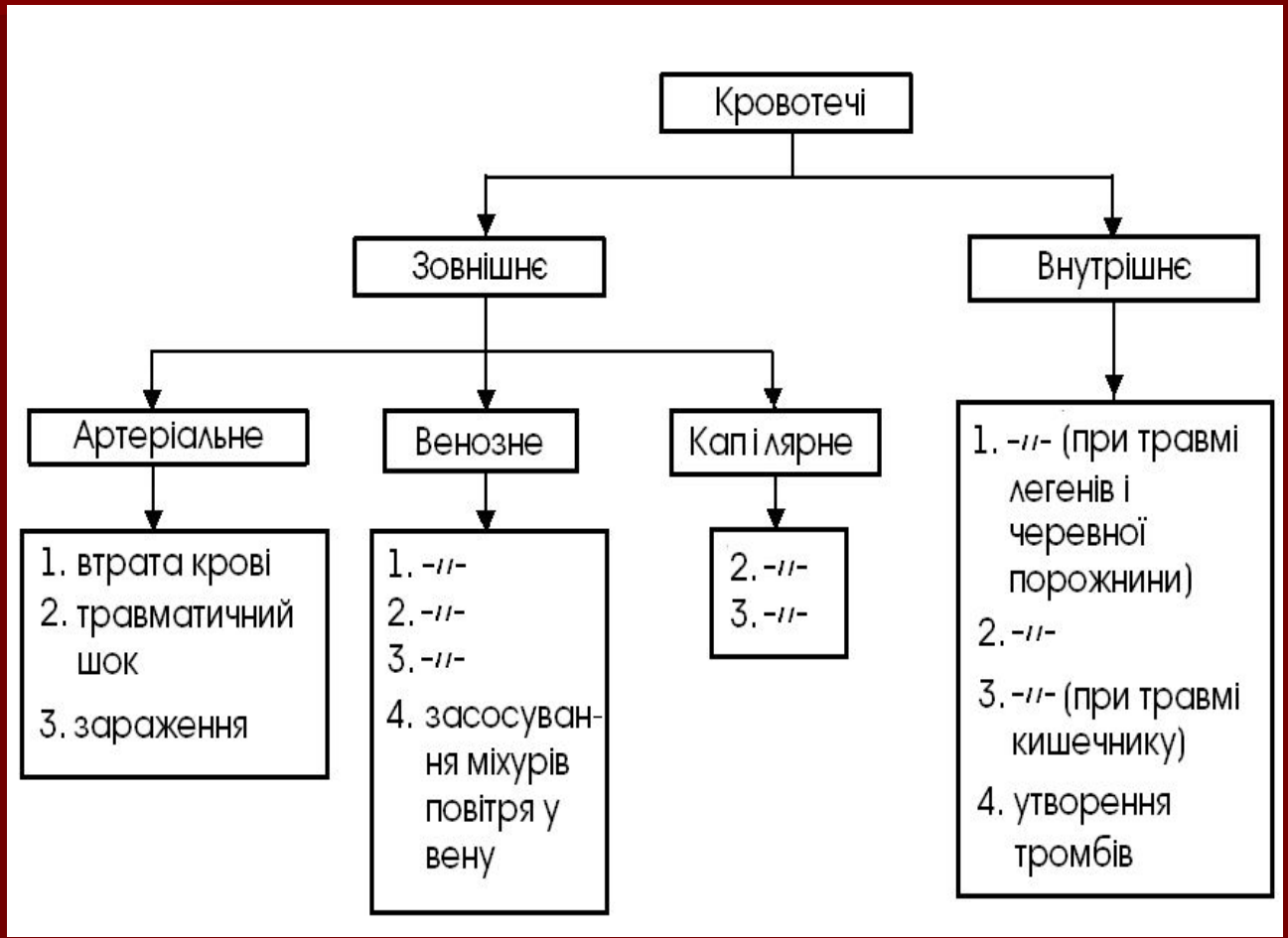
# Кровотеча

**Кровотеча** — це витікання крові із кровоносних судин при порушенні їхньої цілісності. Причиною кровотечі може бути ушкодження судин внаслідок травмування (укол, поріз, удар).



# Класифікація

Розрізняють кровотечі зовнішні й внутрішні (кров виливається із внутрішніх органів в оточуючі їх тканини чи порожнини).



## Зовнішні кровотечі

кровотечі, при яких кров витікає з рани або ж природних отворів тіла назовні

- Капілярна → виникає при поверхневих ранах; кров з рани витікає по краплях
- Венозна → відбувається при більш глибоких ранах, наприклад різаних, колотих; при цьому виді кровотечі спостерігається рясне витікання крові темно-червоного кольору
- Артеріальна → виникає при глибоких рубаних, колотих ранах; артеріальна кров яскраво-червоного кольору, б'є струменем з ушкоджених артерій, у яких вона перебуває під тиском
- Змішана → спостерігається в тих випадках, коли в рані кровоточать одночасно вени й артерії

# Класифікація

## Артеріальна кровотеча

При даному виді кровотеч кров яскраво-червоного кольору, викидається з рани сильним пульсуючим струменем. Ця кровотеча найнебезпечніша і дуже інтенсивна.



# Венозна кровотеча

При даному виді кровотеч кров, темно-вишневого кольору, витікає менш інтенсивно, рідко носить загрозливий характер. Однак потрібно пам'ятати, що при пораненні вен шиї і грудної клітки є небезпека виникнення в судинах негативного тиску під час глибокого вдиху.

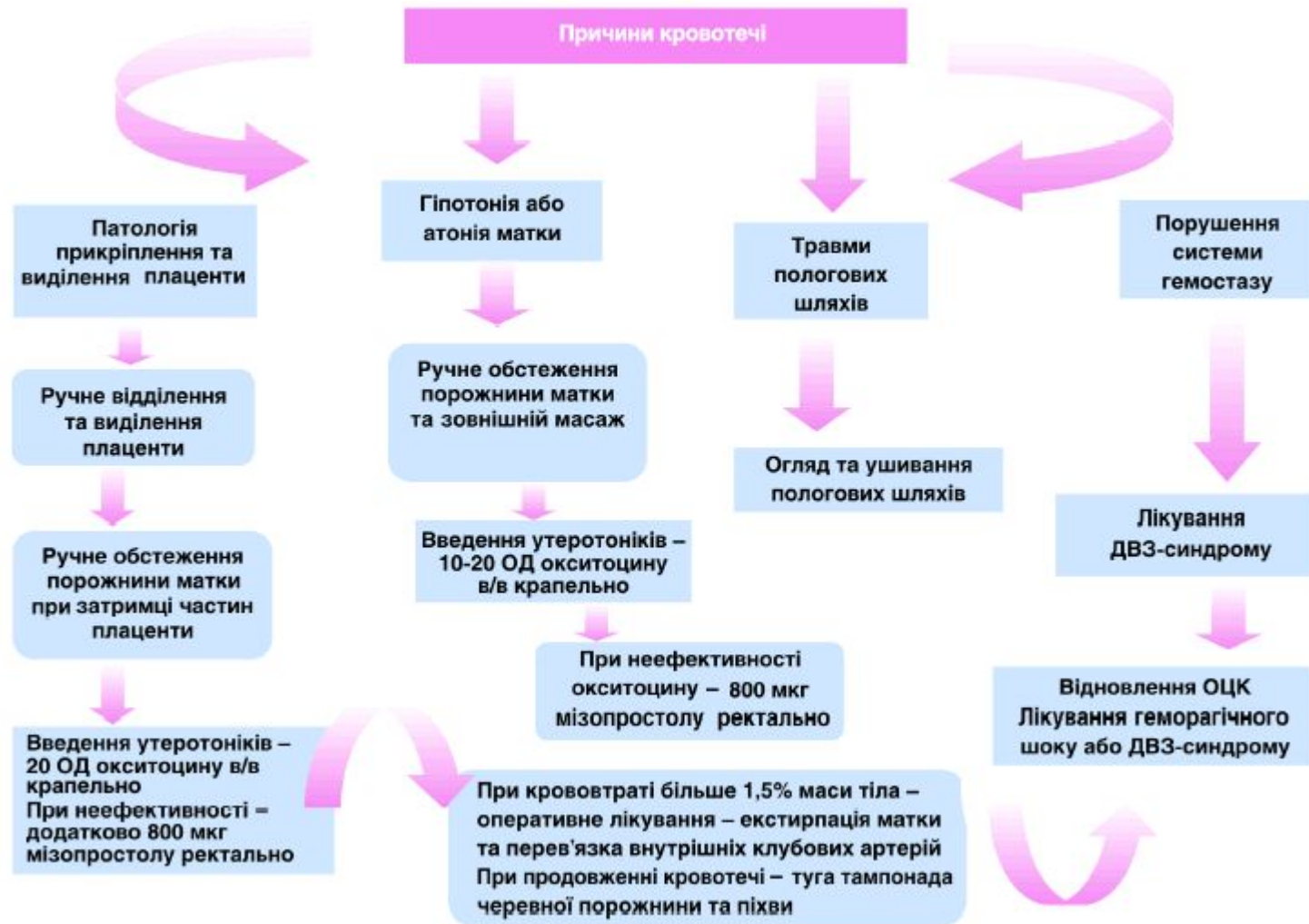


# Капілярна кровотеча

Даний тип кровотеч спостерігається при неглибоких порізах шкіри, садинах. Завдяки зсіданню крові капілярна кровотеча припиняється самостійно. Варто лише використати певні антисептичні засоби чи засоби з вмістом спирту для дезінфекції ушкодженої ділянки покриву.



### Алгоритм надання допомоги при післяпологових кровотечах





# Перша допомога при кровотечах

При артеріальній кровотечі спочатку слід негайно притиснути артерії пальцем в певних анатомічних точках. При травмах голови, обличчя, кровотечу зупиняють пальцевим притисненням загальної сонної, зовнішньої щелепної, скроневої артерій. При ушкодженні артеріальних судин верхньої та нижньої кінцівок кровотечу зупиняють пальцевим притисненням у відповідних місцях, де судини розташовані неглибоко і можуть бути притиснені до найближчої кістки.

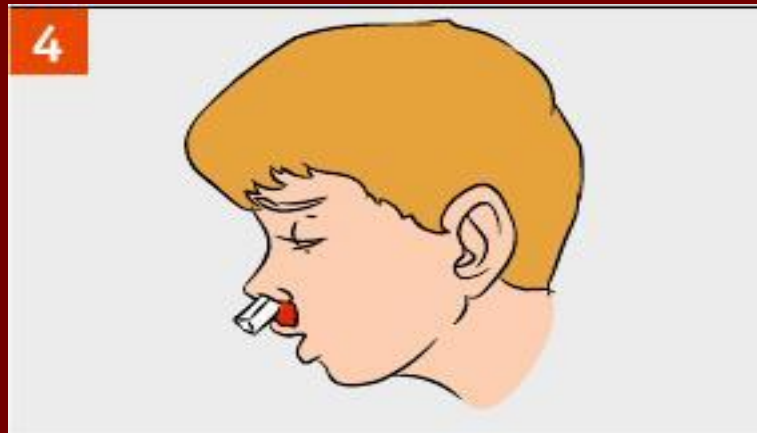
Недоліком методу пальцевого притиснення є неможливість тривалої зупинки кровотечі і можливе інфікування рани.



Ефективних засобів тимчасового підтримання гомеостазу при внутрішній кровотечі немає, але існують певні методи, які значною мірою можуть послабити її і дозволяють виграти час для направлення потерпілого в хірургічне відділення і екстреного втручання. Це забезпечення спокою, для чого хворого слід покласти на рівну поверхню, в напів сидячому положенні, заборонити вживання їжі та пиття, застосувати холод, наприклад, міхур з льодом на живіт. Транспортують хворого в положенні лежачи на ношах.



При носовій кровотечі голова має бути у вертикальному положенні злегка відхилена назад, на перенісся кладуть міхур з льодом або хустинку, змочену холодною водою, забезпечують достатній приток повітря. Часто вдається зупинити носову кровотечу сильним здавлюванням ніздрів протягом 3-5 хвилин. Хворого треба заспокоїти, пояснити, що різкі рухи і спроби очистити ніс посилюють кровотечу. При безрезультатності цих засобів проводять міні-тампонаду порожнини носа, для чого в ніздрі вводять тампони з вати, змочені 3% розчином перекису водню.



# Правила накладання джгута

- Для контролю терміну накладання джгута слід:

пов'язкою джгут не закривати;

біля джгута прикріпити ярлик, на якому вказати час і дату накладання джгута;

на тілі біля джгута записати час і дату, якщо немає ярлика.

Кінцівку з накладеним джгутом у холодних умовах утеплюють. При накладанні на плече джгут розміщують ближче до суглобів. На середину плеча джгут накладати не слід, бо в даному місці до кістки прилягає нерв і тиск на нього може призвести до паралічу.

- Припинення артеріальної кровотечі за допомогою джгута:

а - гумовий джгут;

б – м'яка прокладка під джгут та розтягування джгута;

в - накладання джгута.

