

ЧРЕЗВЫЧАЙНЫЕ СИТУАЦИИ ТЕХНОГЕННОГО ХАРАКТЕРА



Задание на СРС:

Учебник

«Безопасность
жизнедеятельности»

Сапронов Ю.Г.

Стр. 11 - 17



ЧРЕЗВЫЧАЙНЫЕ СИТУАЦИИ

БЕСКОНФЛИКТНЫЕ

КОНФЛИКТНЫЕ

ТЕХНОГЕННОГО ХАРАКТЕРА

Транспортные аварии.
Пожары.
Взрывы.
Аварии с выбросом СДЯВ.
Аварии с выбросом радиоактивных веществ.
Аварии с выбросом биологических средств.
Обрушение зданий и сооружений.
Аварии в энергетических системах.
Аварии на коммунальных сетях жизнеобеспечения.
Аварии на очистных сооружениях.
Гидродинамические аварии.

ПРИРОДНОГО ХАРАКТЕРА

Геофизические опасные явления.
Геологические опасные явления.
Метеорологические опасные явления.
Морские гидрологические опасные явления.
Гидрологические и гидрогеологические опасные явления на суше.
Природные пожары.
Инфекционные заболевания людей.
Инфекционные заболевания сельскохозяйственных животных.
Поражение сельскохозяйственных растений болезнями и вредителями.

ЭКОЛОГИЧЕСКОГО ХАРАКТЕРА

Бедственные, кризисные или критические ситуации, связанные с изменением:

- состояния суши (почв, недр, ландшафта);
- состава и свойств атмосферы (воздушной среды);
- состояния гидросферы (водной среды);
- состояния биосферы (животного мира и растительности).

ВОЕННО-ПОЛИТИЧЕСКОГО ХАРАКТЕРА

Региональные и локальные войны.
Вооруженные пограничные конфликты.
Диверсии на объектах оборонного и промышленного назначения.
Ситуации, связанные с сепаратизмом, национализмом, международным терроризмом.
Расовые или религиозные конфликты.
Единичное случайное поражение территории или объекта боевыми средствами армии во время учений.
Военные перевороты власти, мятежи воинских частей.

СОЦИАЛЬНО-ЭКОНОМИЧЕСКОГО ХАРАКТЕРА

Ситуации, связанные с массовыми выступлениями населения по социально-экономическим мотивам.
Ситуации, связанные с глубоким экономическим кризисом в регионе.
Сложная криминогенная обстановка на определенной территории, вспышка уголовной преступности.
Ситуации, вызванные кризисом властных структур.

КЛАССИФИКАЦИЯ ЧС ПО ПРОИСХОЖДЕНИЮ (ТЕХНОГЕННЫЕ ЧС)

- **Техногенной** является **ЧС** происхождения которой связано с производственной деятельностью человека на объектах техносферы. Возникает в следствие аварий с самопроизвольным выходом в окружающее пространство вещества или энергии.

- **Авария** – чрезвычайное событие техногенного характера, произошедшее по конструктивным, технологическим, производственным, эксплуатационным причинам или из-за случайных внешних воздействий, и представляет собой выход из строя, разрушение технических устройств и сооружений.

- **Катастрофа** – крупная авария, повлекшая за собой человеческие жертвы, значительный материальный ущерб и другие тяжелые последствия.

КЛАССИФИКАЦИЯ ЧС ПО ПРОИСХОЖДЕНИЮ (ТЕХНОГЕННЫЕ ЧС)

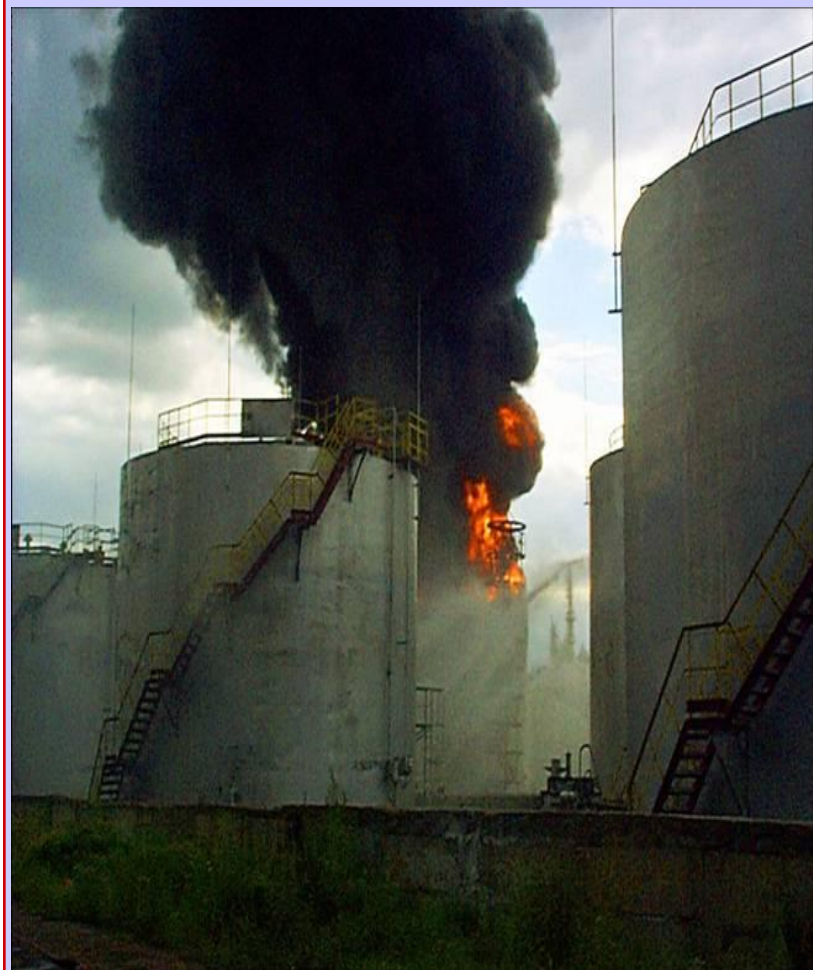
1. Транспортные аварии (катастрофы):

- аварии поездов;**
- аварии речных и морских судов;**
- авиакатастрофы;**
- аварии (катастрофы) на автодорогах (крупные автомобильные);**
- аварии транспорта на мостах, железнодорожных переездах, в тоннелях;**
- аварии на магистральных трубопроводах.**

КЛАССИФИКАЦИЯ ЧС ПО ПРОИСХОЖДЕНИЮ (ТЕХНОГЕННЫЕ ЧС)

2. Пожары, взрывы, угрозы взрывов:

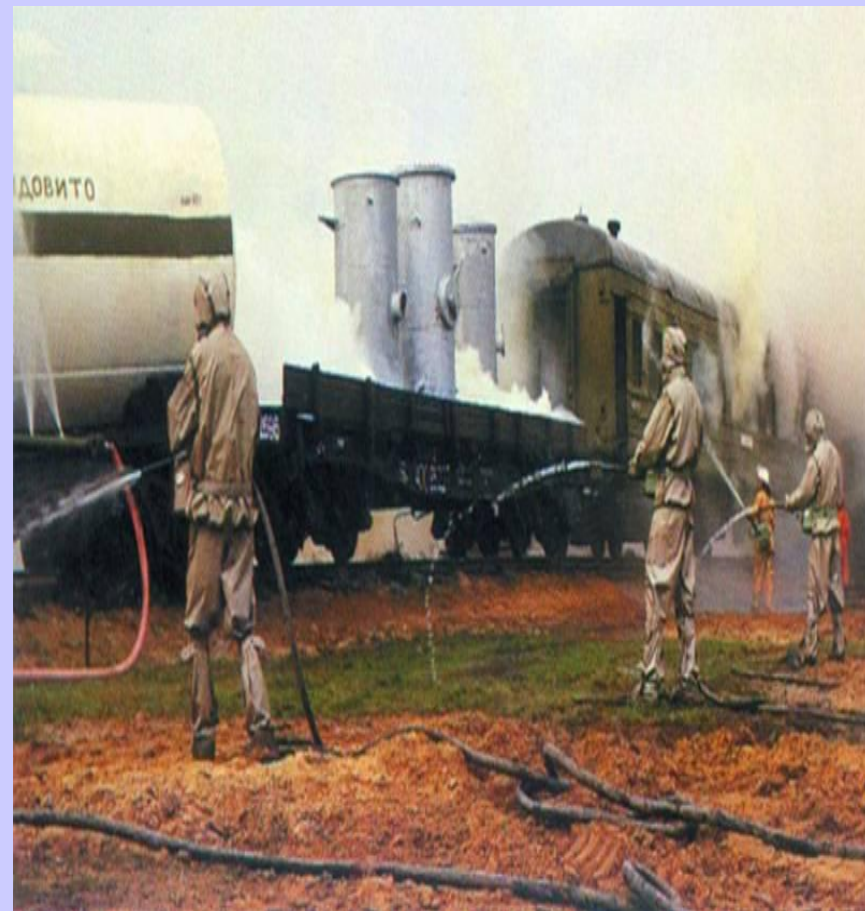
- пожары (взрывы) в зданиях, на коммуникациях и технологическом оборудовании промышленных объектов; на транспорте
- пожары (взрывы) на объектах добычи, переработки и хранения легковоспламеняющихся, горючих и взрывчатых веществ;
- пожары (взрывы) в шахтах, подземных и горных выработках,
- пожары (взрывы) на химически опасных объектах;
- пожары (взрывы) на радиационно опасных объектах;
- обнаружение неразорвавшихся боеприпасов;
- утрата взрывчатых веществ (боеприпасов).



КЛАССИФИКАЦИЯ ЧС ПО ПРОИСХОЖДЕНИЮ (ТЕХНОГЕННЫЕ ЧС)

3. Аварии с выбросом (угрозой выброса) химически опасных веществ:

- аварии с выбросом сильно действующих ядовитых веществ (СДЯВ) при их производстве, переработке, хранении (захоронении);
- аварии на транспорте с выбросом (угрозой выброса) СДЯВ;
- образование и распространение СДЯВ в процессе химических реакций, начавшихся в результате аварии;
- аварии с химическими боеприпасами;
- утрата источников ХОВ.



КЛАССИФИКАЦИЯ ЧС ПО ПРОИСХОЖДЕНИЮ (ТЕХНОГЕННЫЕ ЧС)



4. Аварии с выбросом (угрозой выброса) радиоактивных веществ:

- аварии на АЭС, атомных энергетических установках производственного и исследовательского назначения;
- аварии на предприятиях ядерно-топливного цикла;
- аварии транспортных средств и космических аппаратов с ядерными установками или грузом РВ на борту;
- аварии при промышленных и испытательных ядерных взрывах с выбросом (угрозой выброса) РВ;

КЛАССИФИКАЦИЯ ЧС ПО ПРОИСХОЖДЕНИЮ (ТЕХНОГЕННЫЕ ЧС)

5. Аварии с выбросом (угрозой выброса) биологически активных веществ (БОВ):

- **аварии на предприятиях и в научно-исследовательских учреждениях (лабораториях);**
- **аварии на транспорте;**
- **утрата БОВ.**

КЛАССИФИКАЦИЯ ЧС ПО ПРОИСХОЖДЕНИЮ (ТЕХНОГЕННЫЕ ЧС)



6. Внезапное обрушение зданий, сооружений

- обрушение элементов транспортных коммуникаций;
- обрушение производственных зданий и сооружений;
- обрушение зданий и сооружений жилого, социально-бытового и культурного назначения.

КЛАССИФИКАЦИЯ ЧС ПО ПРОИСХОЖДЕНИЮ (ТЕХНОГЕННЫЕ ЧС)

- **7. Аварии на электроэнергетических системах:**
 - аварии на электростанциях с долговременным перерывом электроснабжения всех потребителей;
 - аварии на электроэнергетических системах (сетях);
 - выход из строя транспортных электроконтактных сетей.

- **8. Аварии на системах коммунального обеспечения:**
 - - аварии на канализационных системах с массовым выбросом загрязняющих веществ;
 - аварии на тепловых сетях (системах горячего водоснабжения);
 - аварии в системах снабжения населения питьевой водой;
 - аварии на коммунальных газопроводах.

КЛАССИФИКАЦИЯ ЧС ПО ПРОИСХОЖДЕНИЮ (ТЕХНОГЕННЫЕ ЧС)

9. Аварии на очистных сооружениях:

- аварии на очистных сооружениях сточных вод промышленных предприятий с массовым выбросом загрязняющих веществ;
- аварии на очистных сооружениях промышленных газов с массовым выбросом загрязняющих веществ.

КЛАССИФИКАЦИЯ ЧС ПО ПРОИСХОЖДЕНИЮ (ТЕХНОГЕННЫЕ ЧС)



10. Гидродинамические аварии:

- прорывы плотин (дамб, шлюзов, перемычек и др.) с образованием волн прорыва и катастрофических затоплений, повлекшие смыв плодородных почв или отложение наносов на обширных территориях.