

Занятие № 4.2

Вопросы:

- 1. Управление силами РСЧС. Система управления и пункты управления (повторение)**
- 2. Организация взаимодействия ОУ и сил РСЧС**

В каких режиме функционируют ОУ и силы РСЧС?

Кто и когда вводит режимы функционирования?

Что такое «режим функционирования ОУ и сил РСЧС»?

Что такое «уровень реагирования на ЧС»?

Какие уровни реагирования м.б. введены?

Что такое объектовый уровень реагирования?

Что такое местный уровень реагирования?

Что такое региональный (межмуниципальный) уровень реагирования?

Что такое федеральный реагирования?

Что такое особый уровень реагирования?

Система пунктов управления главы губернатора КО

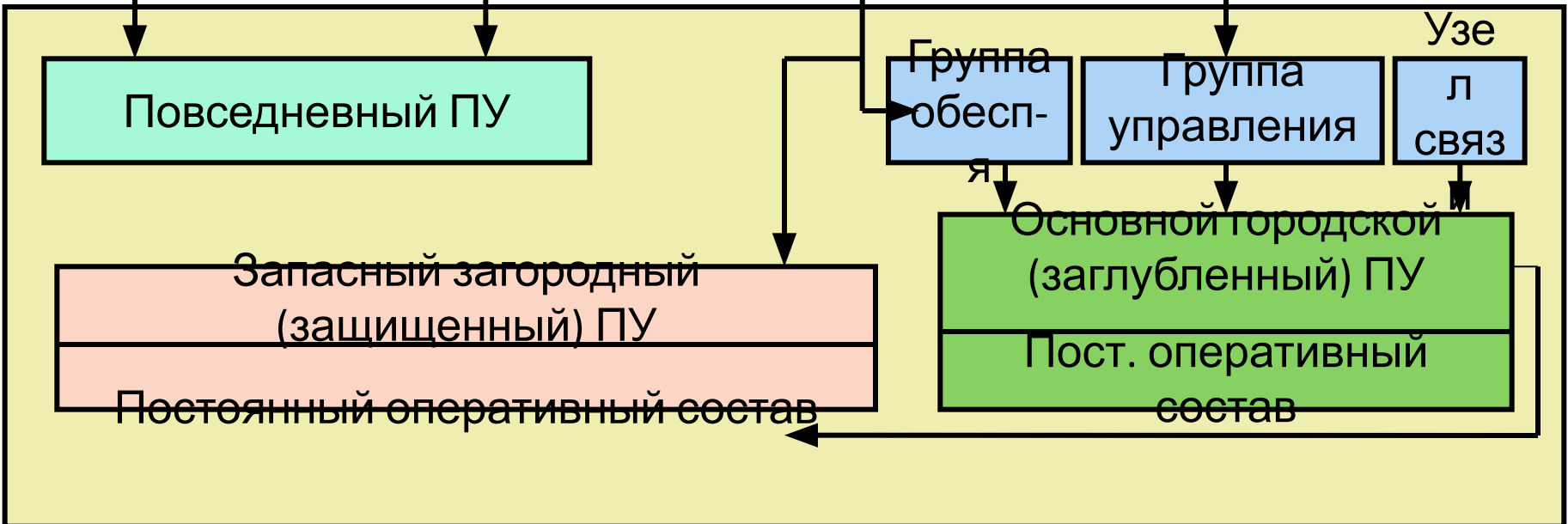
Губернатор КО

Правительство КО

Организационно-штатное расписание для повседневных условий

Организационно-штатное расписание на особый период

Структура ПУ



Система ПУ губернатора Калининградской области

Система пунктов управления

Повседневный пункт управления

Стационарный, незащищенный,
в помещении на ДД-1

Стационарный, защищенный от пуль
и осколков, в подвальном помещении

**Основной городской
пункт управления**

Стационарный,
защищенный
от пуль и осколков
(объект № 144 г.

Калининград)

**Запасный загородный
пункт управления**

Стационарный, защищенный
от пуль и осколков
(Объект № 10 г. Полесск)

Данная система ПУ - единая для управления любой, свойственной
Правительству КО задачи (их совокупности):

***ведение мобилизации, ГО, антитеррористической
деятельности, территориальной обороны; при ликвидации ЧС***

2. Организация взаимодействия ОУ и сил РСЧС

Взаимодействие ОУ и сил РСЧС - *согласованные* по

- целям,
- задачам,
- месту,
- времени,
- способам выполнения задач

действия ОУ, войск, воинских формирований, СИС РСЧС

для достижения цели.

(взаимодействие – совместное решение задач)

Взаимодействие в области ПиЛ ЧС включает:

- разработку** НПА и руководящих документов на федеральном, региональном и муниципальном уровнях;
- взаимный **обмен** информацией;
- разработку **планов** Вз;
- определение** СиС для ЛЧС и их выделение по планам Вз;
- согласование** совместных действий при ЛЧС, в т.ч. по вопросам всестороннего обеспечения;
- совместные **тренировки (учения)** по проверке реальности планов, обучению ОУ и сил;
- участие** представителей в тренировках и учениях при отдельной подготовке СиС сторон;
- совместное **расследование** аварий и катастроф.

Методы организации взаимодействия:

- ❑ выработка **совместных решений** руководителей и ДЛ ОУ;
- ❑ образование объединенных штабов, иных **временных ОУ**.

Порядок организации взаимодействия:

- ❑ **обмен** информацией;
- ❑ **разработка** планов действий и **Вз**, других оперативных документов;
- ❑ **согласование** порядка проведения совместных МП;
- ❑ **участие** в разработке, производстве, внедрении новой техники;
- ❑ совместная **подготовка** НПА;
- ❑ **обучение** на совместных маневрах, учениях и тренировках;
- ❑ **обмен** опытом, аналитической информацией.

Вз планируется и организуется:

- заблаговременно при разработке и согласовании **планов действий по ПиЛ ЧС ПТГХ**, которые **ежегодно уточняются**,
- при угрозе и возникновении ЧС,
- в ходе проведения АСДНР.

Взаимодействующие ОУ, решая совместные задачи, должны:

- знать обстановку в зоне ЧС и постоянно уточнять её;
- понимать замысел ВОУ и задачи совместно проводимых МП;
- поддерживать связь и взаимный обмен информацией;
- совместно готовить и планировать МП;
- согласовывать вопросы управления и всех видов обеспечения.

С Органами Управления

- ❑ Ф и ТПС РСЧС,
- ❑ привлекаемых сил МО РФ,
- ❑ других ФОИВ

согласуются вопросы:

- ❖ о выделяемых СиС;
- ❖ о порядке и способах их выдвижения и выполнения работ;
- ❖ о режимах защиты населения и сил, действующих в зонах ЧС;
- ❖ организации мед. помощи, охраны общественного порядка, управления, обеспечения, взаимодействия и т.д.

Основа организации **Вз** - **решение руководителя ОУ на организацию **Вз** по вопросам Пил ЧС.**

Оформляется распоряд. документом, где **определяются:**

- цели и задачи **Вз** по вариантам ЧС;
- привлекаемые СиС для создания группировок;
- обеспечение их выдвижения на объекты работ, порядок использования техники и средств механизации;
- действия сил при возникновении вторичных поражающих факторов;
- порядок смены формирований на участках работ и переподчинения соответствующим ОУ;
- порядок обеспечения сил МТС;
- места размещения ПУ в зонах ЧС, порядок использования связи и организации информационного обеспечения;
- меры по поддержанию **Вз**, порядок отработки документов и организации контроля.

Для организации ВЗ в ГУ МЧС России по субъекту РФ разрабатываются:

- 1) план ГО и защиты населения субъекта РФ;
- 2) план действий субъекта РФ по Пил ЧС ПТГХ;
- 3) план ВЗ ОИВС РФ с органами военного командования по вопросам Пил ЧС ПТГХ.

План (2) разрабатывается применительно к режимам функционирования РСЧС.

Он **подписывается** председателем КЧС и ОПБ, начальником ГУ МЧС России по субъекту РФ, **согласовывается** с начальником РЦ МЧС России и **утверждается** руководителем ОИВС РФ.

Выписки из плана направляются взаимодействующим ОУ.

План (3) дополнительно ко (2) **согласовывается** с командующими (командирами) объединений (соединений, в/ч) МО РФ (от которых выделяются СиС при ЧС), МВД России, ФСБ России, начальниками гарнизонов.

КОНЕЦ ЗАНЯТИЯ