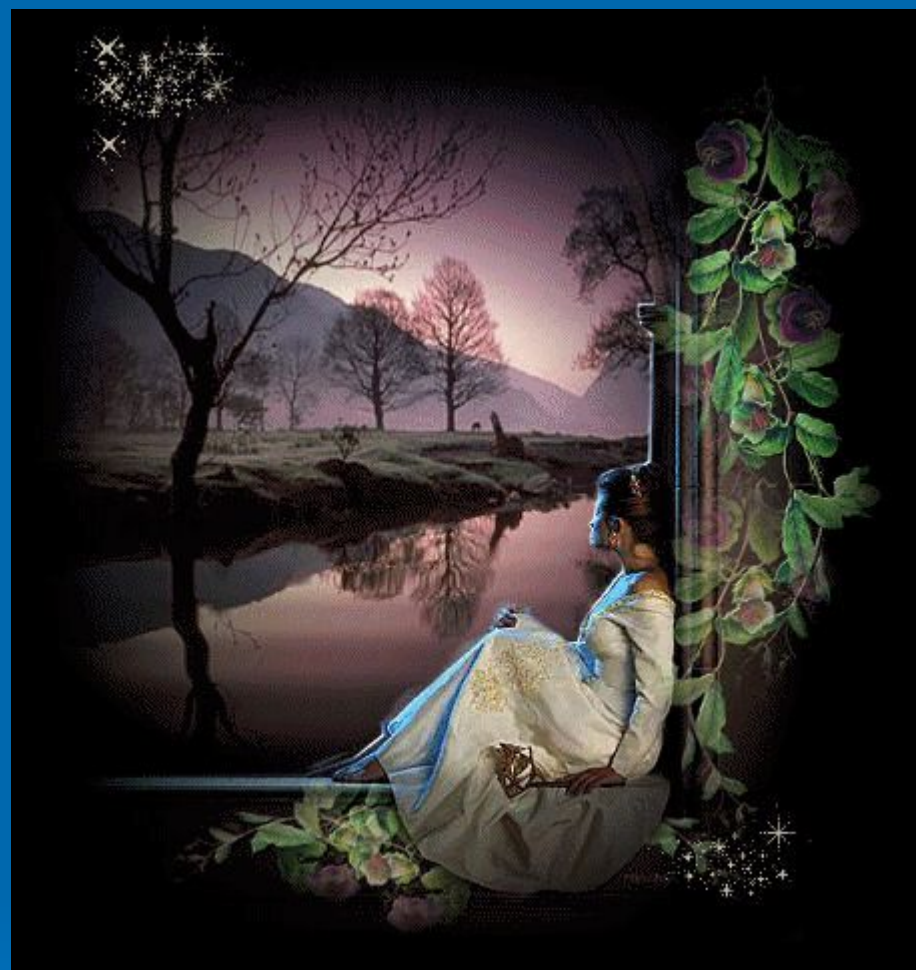


Наглядный материал к уроку

Использование свойств действий при вычислениях



Работу выполнила
Палто Антонина Васильевна,
учитель математики МОУ «Волосовская СОШ №1»
Волосовский район

Задача 1

$$(25 * 33) * 8 \quad \text{и} \quad 25 * (33 * 8).$$

1. 6600.

2. 660.

3. 606.

Задача 2

Б



16км/ч



через глава

Ч



18км/ч

1. $(16+18)*4;$

3. $16*4+18*4;$

2. $(16+4)*(18+4);$

4. $(18-6)*4.$

Испытание 1

x	y	z	$x+y+z$
15	7	13	?
16	19	14	?
49	27	21	?
38	22	16	?

a	b	c	a b c
17	5	2	?
20	29	5	?
33	4	25	?
50	37	2	?

Физкультминутка

- Руки подняли и покачали,
Это деревья в лесу.
- Руки согнули, кисти встряхнули,
Ветер сбивает росу.
- В сторону руки и плавно помашем,
Это к нам птицы летят.
- Как они сядут, мы тоже покажем,
Крылья сложили назад.

Испытание 2

- Оздоровливающий напиток готовят из трех частей слив, пяти частей крыжовника, двух частей живой воды. Сколько нужно взять слив, чтобы приготовить 160 г целебного напитка?
- Чтобы приготовить состав для полировки медного таза берут десять частей воды, пять частей нашатырного спирта, две части мела. Сколько нужно взять мела, чтобы получить 340 г состава?

Испытание 3



□ a) $35 * 14 + 15 * 14$



□ b) $(100 - 5) * 16$



□ c) $397 * 4$



□ a) $11 * 12 + 29 * 12$



□ b) $(100 - 7) * 12$



□ c) $198 * 4$



Испытание 4

- Смерть Кощея наступит в результате правильного решения задачи №505 на странице 119 вашего учебника.

Задание на дом

- Придумать и решить задачу сказочного характера на части.





Благодарю всех за урок