

Радиоактивное загрязнение территорий вокруг атомных станций на основе экстраполяции данных моделирования запроектной аварии для Белорусской АЭС [1]

(загрязнение цезием-137 в метеорологических условиях холодного периода года)

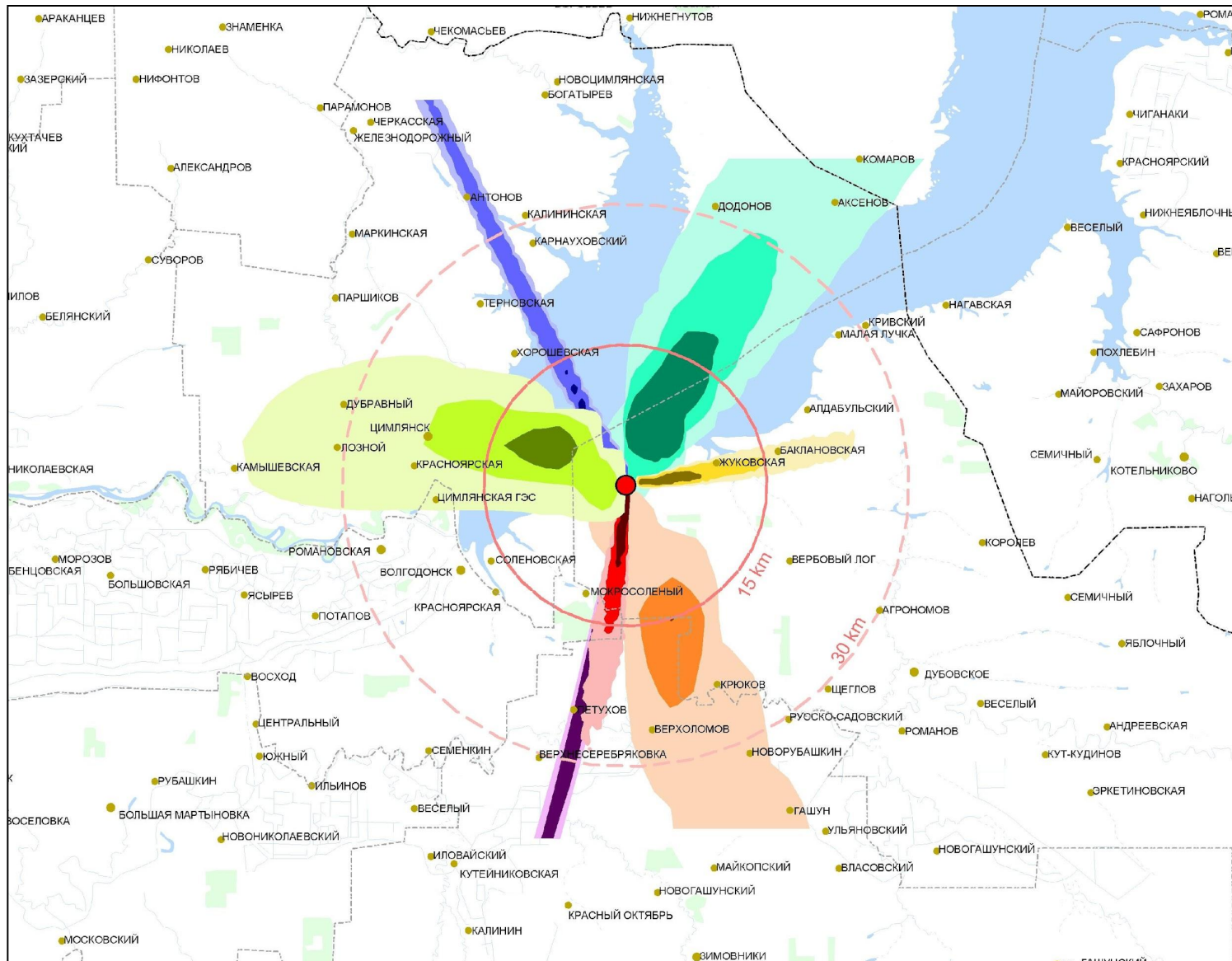
[1] «Обоснования инвестирования в строительство атомной электростанции в Республике Беларусь» Книга 11 «Оценка воздействия на окружающую среду» 1588-ПЗ-ОИ4 часть 3 Описание АЭС Часть 3.4. Проектные и запроектные аварии. Радиоактивные выбросы. Трансграничное влияние. Пояснительная записка. Министерство энергетики Республики Беларусь, Проектное научно-исследовательское республиканское унитарное предприятие "БелНИПИЭНЕРГОПРОМ".

Зонирование

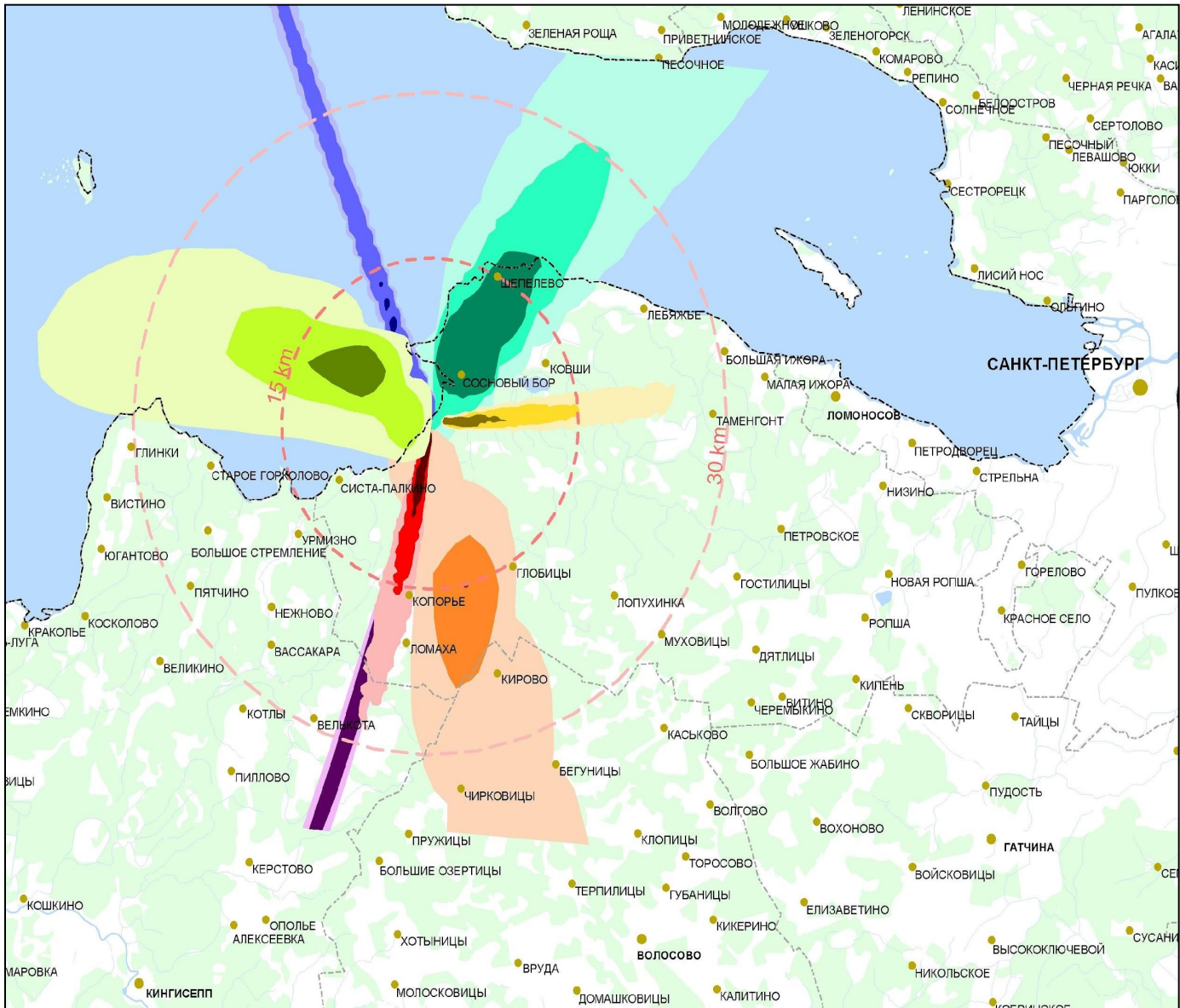
| Плотность загрязнения цезием-137 Ки/км ² * | след В | след З | след Ю | след С | след ЮВ | след ЮЗ | след СВ |
|--|--------|--------|--------|--------|---------|---------|---------|
| >15 Зона отселения | | | | | | | |
| 5-15 Зона проживания с правом на отселение | | | | | | | |
| 1-5 Зона проживания с льготным социально- экономическим статусом | | | | | | - | |

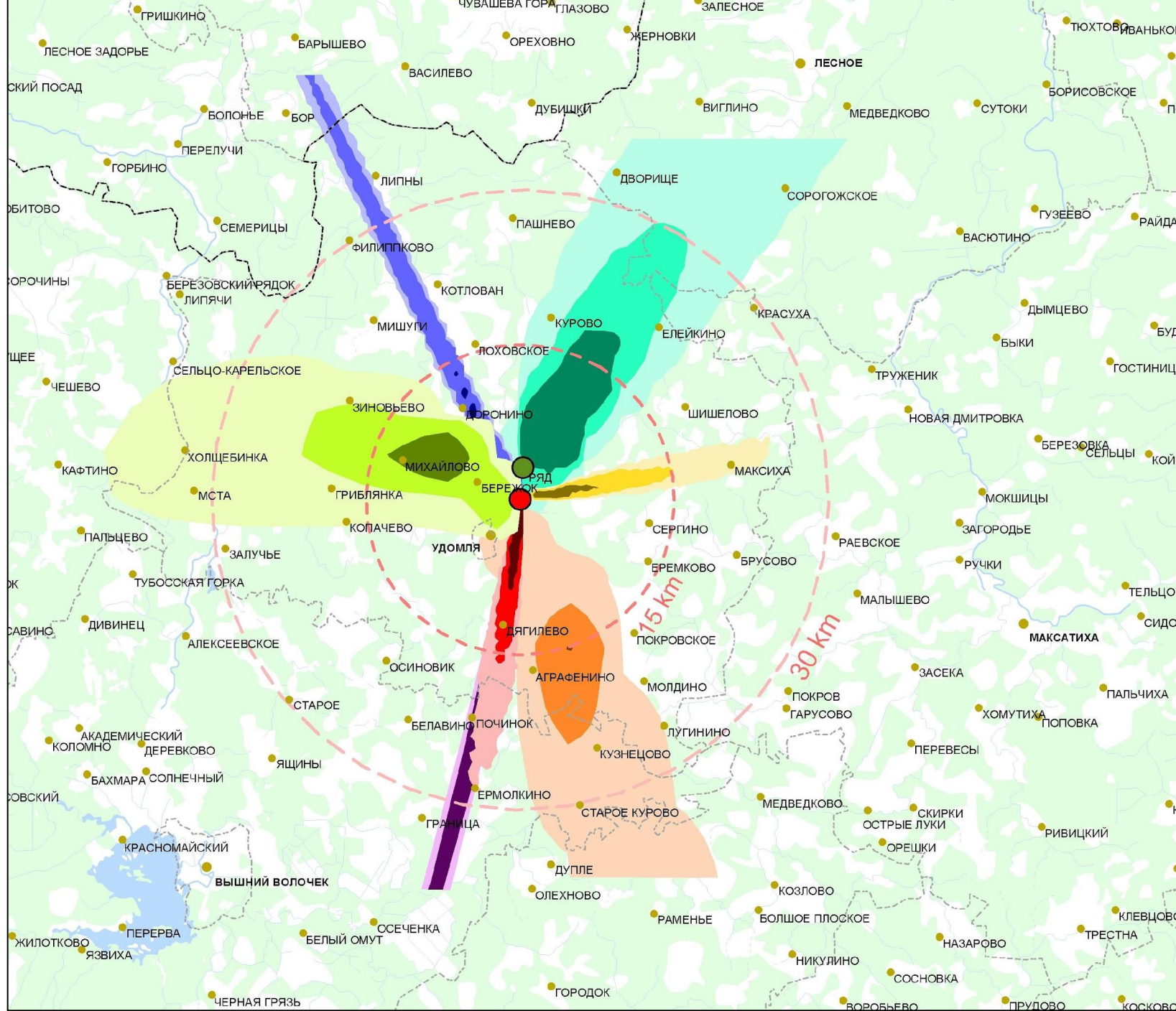
*На основе российского закона «О социальной защите граждан, подвергшихся воздействию радиации вследствие катастрофы на Чернобыльской АЭС»

Ростовская АЭС

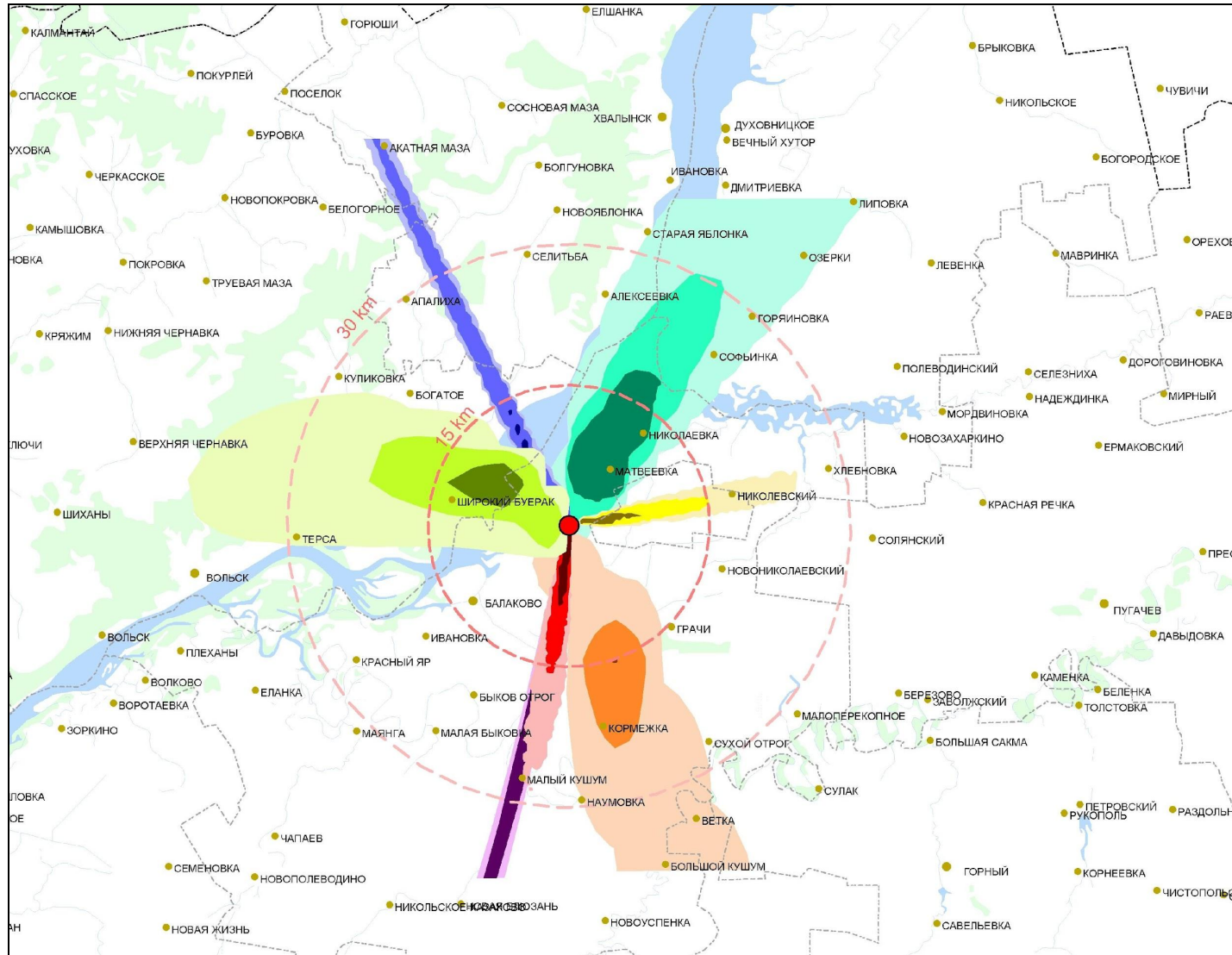


Ленинградская АЭС

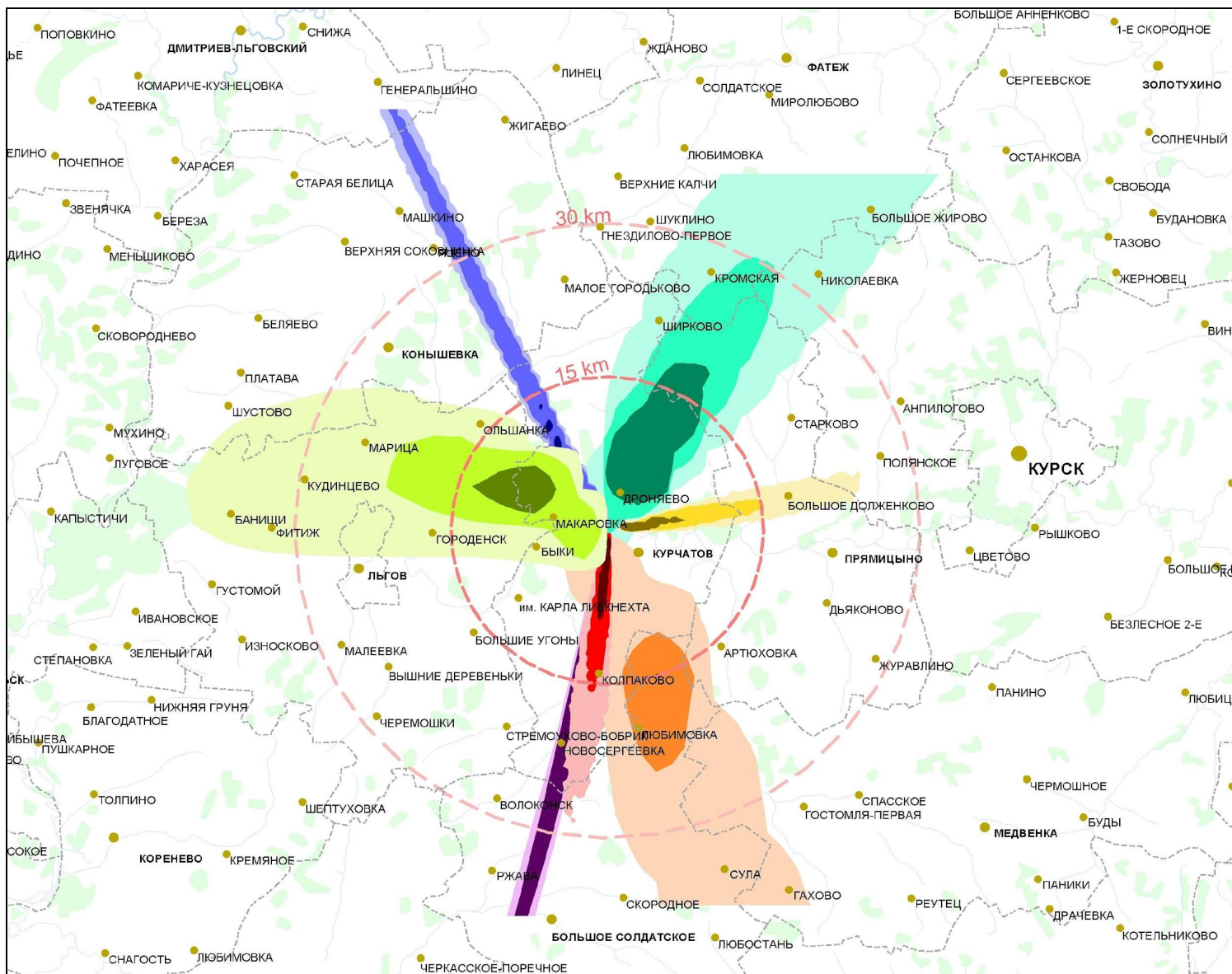




Балаковская АЭС



Курская АЭС



Нововоронежская АЭС

